

17 huurappartementen
Van Panhuysstraat 45-49 te Noordwijk



Appartementencomplex Van Panhuysstraat 45-49

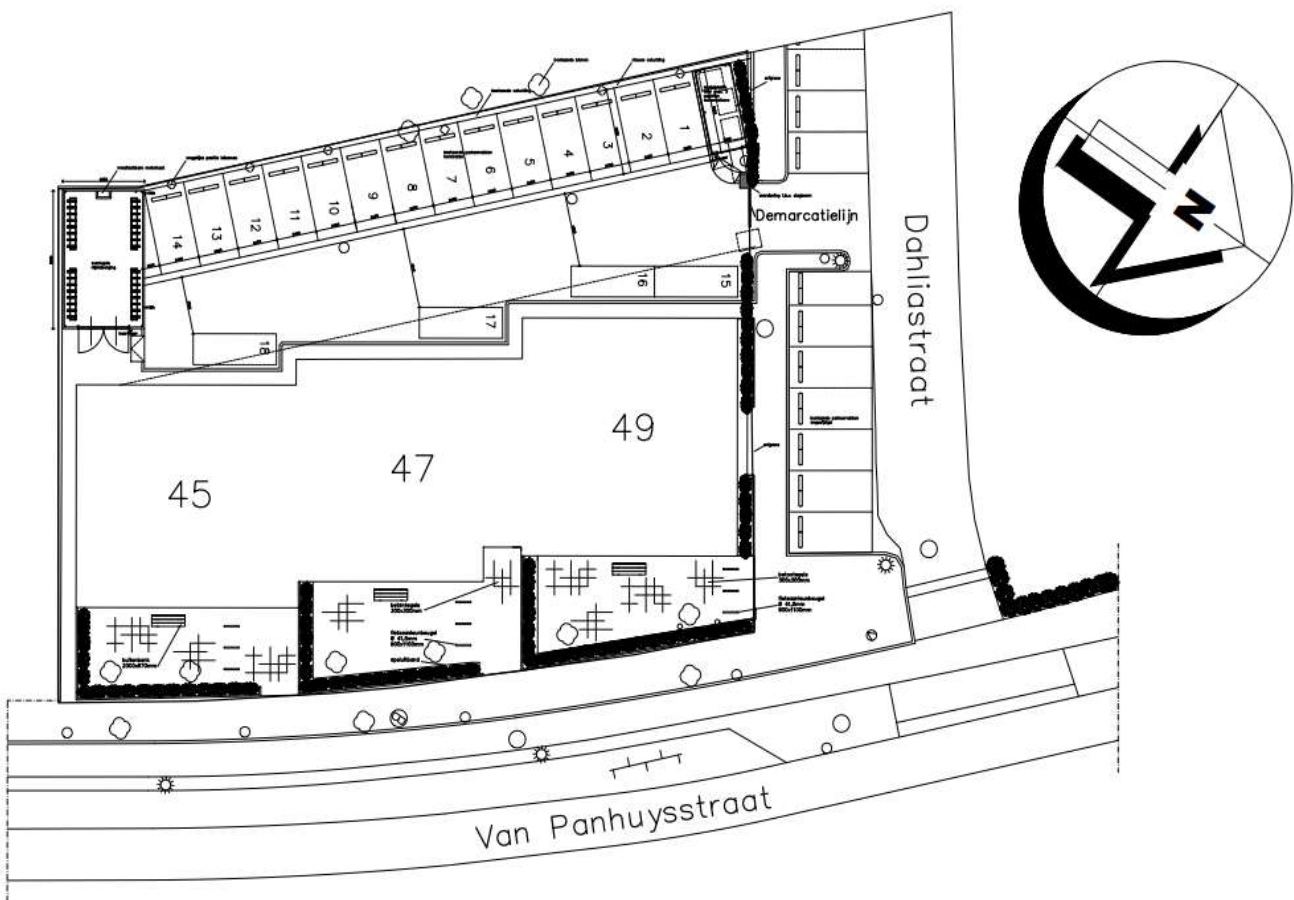
Op loopafstand van strand, zee, boulevard en het levendige winkelcentrum van Noordwijk staan zeventien splinternieuwe, moderne en gestoffeerde appartementen te huur, waarvan acht sociale huurappartementen. De appartementen zijn verdeeld over drie woonlagen met een woonoppervlakte dat varieert van 63 m² tot 77 m². Achter het appartementencomplex zijn achttien privé-parkeerplaatsen met elektrische laadpalen beschikbaar. Het terrein wordt afgesloten middels een slagboom. Op het achterterrein is tevens een afsluitbare fietsenstalling en afvalhok geplaatst.

De indeling van alle appartementen is als volgt: overdekte entree, garderobe, meterkast, toiletruimte met vrijdragend toilet en fontein, berging, woonkamer met grote raampartijen en aansluitend een open keuken met ingebouwde combi-oven, vier-pits inductieplaat, afzuigkap, vaatwasser, koel-/vriescombinatie en een kwaliteit natuurstenen aanrechtblad. De slaapkamer is voorzien van een open badkamer met douche, badkamermeubel en wastafel.

De appartementen zijn allen voorzien van een video intercomsysteem, dubbel glas, een pvc vloer met vloerverwarming, plisségordijnen, vliesbehang, verlichting, garderobe en het energiezuinige A-label. Daarnaast hebben zowel de woon- als slaapkamer een telefoon- en data-aansluiting. Tevens is het appartement voorzien van een snelle glasvezelverbinding en coax. De vloerverwarming wordt zowel in de woon- als slaapkamer aangestuurd door een thermostaat. In de berging is een aansluiting voor de wasmachine aanwezig. De appartementen zijn toegankelijk middels een one key fits all sleutelsysteem.

In deze brochure leest u alles over de nieuwe appartementen. Wij beantwoorden graag uw vragen. U kunt contact opnemen via: info@panhuysappartementen.nl.

Situatie





Huurkosten

Adres	Sociaal app	m ² app	Huur m ²	Huur app	Bijdrage stoffering	Parkeerplaats	Servicekosten	Totaal Huur
45 A	JA	64,1	10,71	686,68	182,98	75,00	57,46	1.002,12
45 B	JA	62,6	10,97	686,68	182,93	75,00	57,46	1.002,07
45 C	JA	64,1	10,71	686,68	181,81	75,00	57,46	1.000,95
45 D	JA	62,6	10,97	686,68	170,22	75,00	57,46	989,36
45 E (penthouse)	NEE	76,8 + balkon	14,97	1.150,00	222,49	75,00	64,41	1.511,90
47 A	JA	66,8	10,28	686,68	186,15	75,00	57,46	1.005,29
47 B	JA	62,6	10,97	686,68	180,92	75,00	57,46	1.000,06
47 C	JA	66,8	10,28	686,68	179,17	75,00	57,46	998,31
47 D	JA	62,6	10,97	686,68	168,95	75,00	57,46	988,09
47 E	NEE	66,8	13,47	900,00	184,56	75,00	57,46	1.217,02
47 F	NEE	62,6	13,98	875,00	177,42	75,00	57,46	1.184,88
49 A	NEE	66,2	13,97	925,00	204,13	75,00	57,46	1.261,59
49 B	NEE	66,4	13,55	900,00	205,68	75,00	57,46	1.238,14
49 C	NEE	71,5	14,34	1.025,00	199,55	75,00	57,46	1.357,01
49 D	NEE	71,5	13,99	1.000,00	199,55	75,00	57,46	1.332,01
49 E	NEE	71,5	14,69	1.050,00	209,40	75,00	57,46	1.391,86
49 F	NEE	71,5	14,34	1.025,00	209,50	75,00	57,46	1.366,96

Huurders van de appartementen van Van Panhuysstraat 45-49 die in het bezit zijn van een of meerdere motorvoertuigen zijn verplicht voor elk in het bezit zijnde motorvoertuig een parkeerplaats te huren bij verhuurder.

Elke huurder is een waarborgsom verschuldigd van twee maanden huur. De waarborgsom dient te zijn voldaan binnen vijf dagen na tekening van de huurovereenkomst en in ieder geval voor overdracht van de sleutel van het appartement.



Wat is opgenomen in de servicekosten?

Als huurder van een appartement worden door de verhuurder een aantal diensten voor u als huurder geregeld en aan u doorbelast. Dit noemen wij de servicekosten. Sommige servicekosten zijn verrekenbaar en sommige zijn niet-verrekenbaar zijn. De verrekenbare servicekosten worden op voorschotbasis in rekening gebracht en na afloop van het kalenderjaar op basis van de werkelijk gemaakte servicekosten in rekening gebracht (onder aftrek van het voorschot). De niet-verrekenbare servicekosten worden niet afgerekend.

De volgende kosten vallen onder de verrekenbare servicekosten:

- schoonmaakkosten, inclusief raam- en kozijnbewassing buiten en binnen algemene ruimten;
- elektrakosten trappenhuizen, hallen, fietsenstalling, afvalhok en verlichting terrein;
- onderhoud tuin en buitenterrein;
- raambewassing appartementen buiten;
- kosten i.v.m. watergebruik;
- onderhoudscontract cv-ketel, mechanische ventilatie en afzuigkap.

De volgende kosten vallen onder de niet-verrekenbare servicekosten:

- glasverzekering;
- verzekering vloerbedekking, inloopmatten, raambekleding en verlichting;
- onderhoudscontract voor het sluitwerk.

In zowel de verrekenbare als de niet-verrekenbare servicekosten is een opslag van 5% administratiekosten opgenomen.



Wat is opgenomen in de bijdrage voor stoffering?

De inrichting van een appartement is voor rekening van de huurder. De verhuurder heeft in dit geval een aantal zaken van inrichting opgenomen in het appartement. Hiervoor wordt aan de huurder een maandelijkse bijdrage in rekening gebracht. Deze bijdrage heeft betrekking op de volgende zaken van inrichting:

- de pvc vloerbekleding, inclusief inloopmatten;
- raambekleding voor zowel de woon- als slaapkamer;
- wandbekleding zijnde behang en schilderwerk;
- plafondverlichting voor alle plafondlichtpunten;
- keukenapparatuur zijnde een ingebouwde combi-oven, vier-pits inductieplaat, afzuigkap, vaatwasser en koel-/vriescombinatie;
- badkamer en toiletinrichting, inclusief een badkamermeubel, wastafel en toiletaccessoires;
- kapstok en wasmachinebak.

In de bijdrage is een opslag van 5% administratiekosten opgenomen.



TOEWIJZING HUURAPPARTEMENTEN

Algemeen

In alle gevallen wijst de verhuurder de appartementen toe.

Voorts behoudt verhuurder zich het recht voor om af te wijken van de hieronder geformuleerde criteria voor toewijzing van de acht sociale huur appartementen.

Inschrijfformulieren voor de appartementen worden uitsluitend in behandeling genomen als deze volledig zijn ingevuld en alle gevraagde bijlagen aan verhuurder zijn geleverd.

De acht sociale huur appartementen

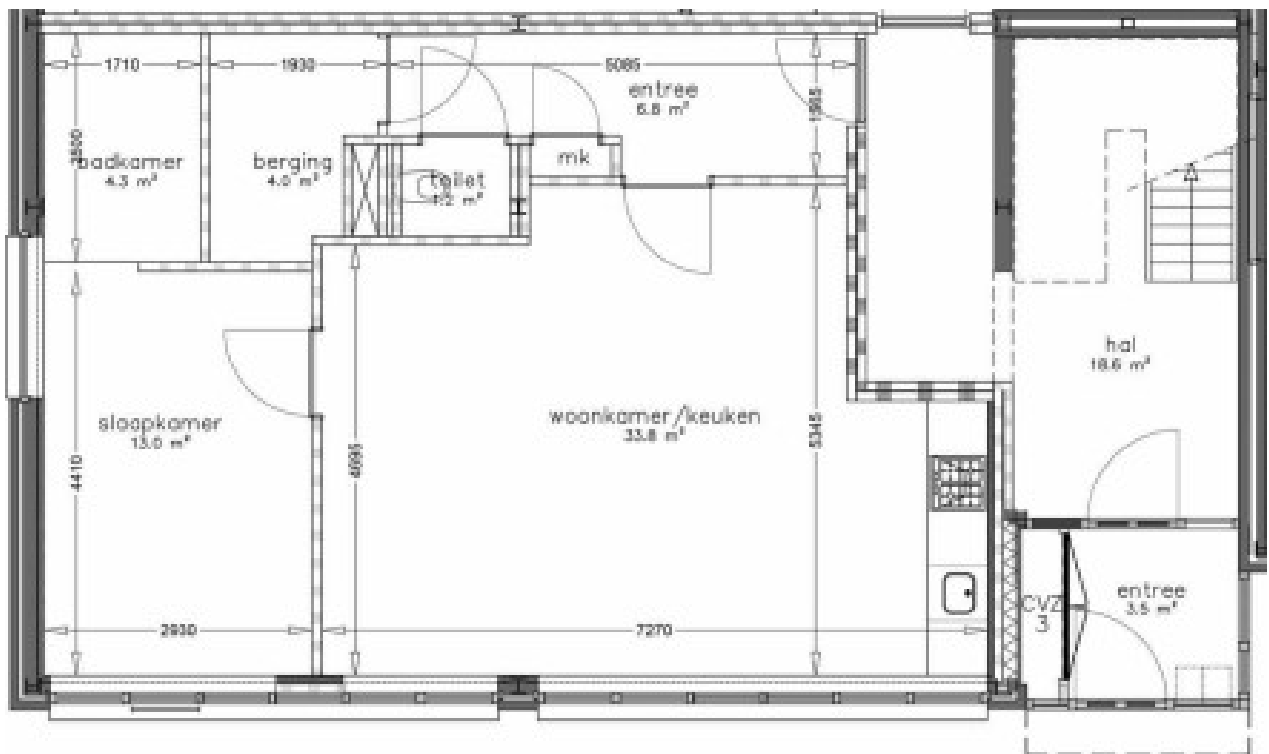
De appartementen met de huisnummers 45 A, B, C en D en 47 A, B, C, D zijn bedoeld voor starters uit de gemeente Noordwijk. Hiervoor gelden de volgende toewijzingscriteria.

- Sociaal en/of economisch gebonden aan de gemeente Noordwijk (hier wonen en/of werken).
 - Leeftijd tussen de 18 en 40 jaar.
 - Aantoonbaar inkomen voor een 1 persoonshuishouding van minimaal 22.000 euro en maximaal 36.000 euro.
 - Aantoonbaar inkomen voor een 2 persoonshuishouding van minimaal 30.000 euro en maximaal 36.000 euro
- Huurders van de sociale huurappartementen van Van Panhuysstraat 45-49 die in het bezit zijn van een of meerdere motorvoertuigen zijn verplicht voor elk in het bezit zijnde motorvoertuig een parkeerplaats te huren bij verhuurder.

De negen niet sociale huur appartementen (vrije sector)

De appartementen met de huisnummers 45 E, 47 E - F en 49 A t/m F zijn beschikbaar voor de vrije sector waarvoor, behoudens het geformuleerde in de drie bulletpoints onder "algemeen", geen extra toewijzingscriteria van toepassing zijn.

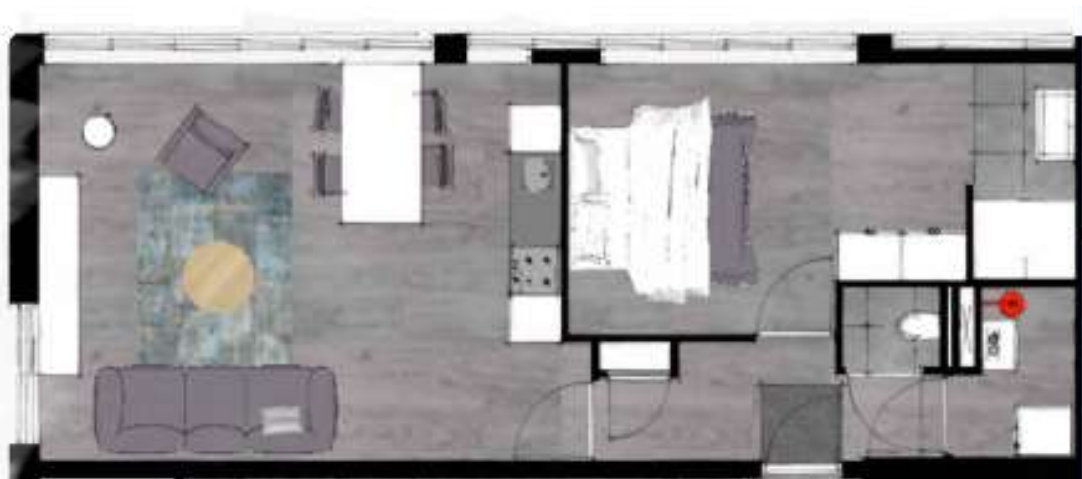
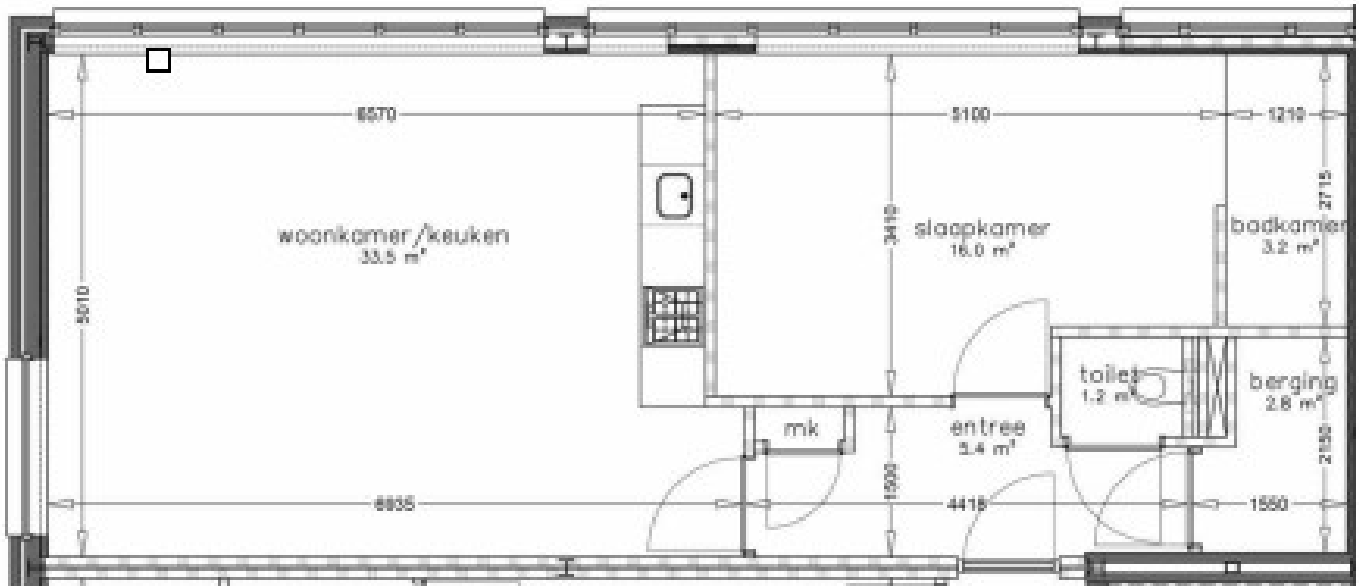
Huurders van de niet sociale huurappartementen (vrije sector) van Van Panhuysstraat 45-49 die in het bezit zijn van een of meerdere motorvoertuigen zijn verplicht voor elk in het bezit zijnde motorvoertuig een parkeerplaats te huren bij verhuurder.



BEGANE GROND

45 A

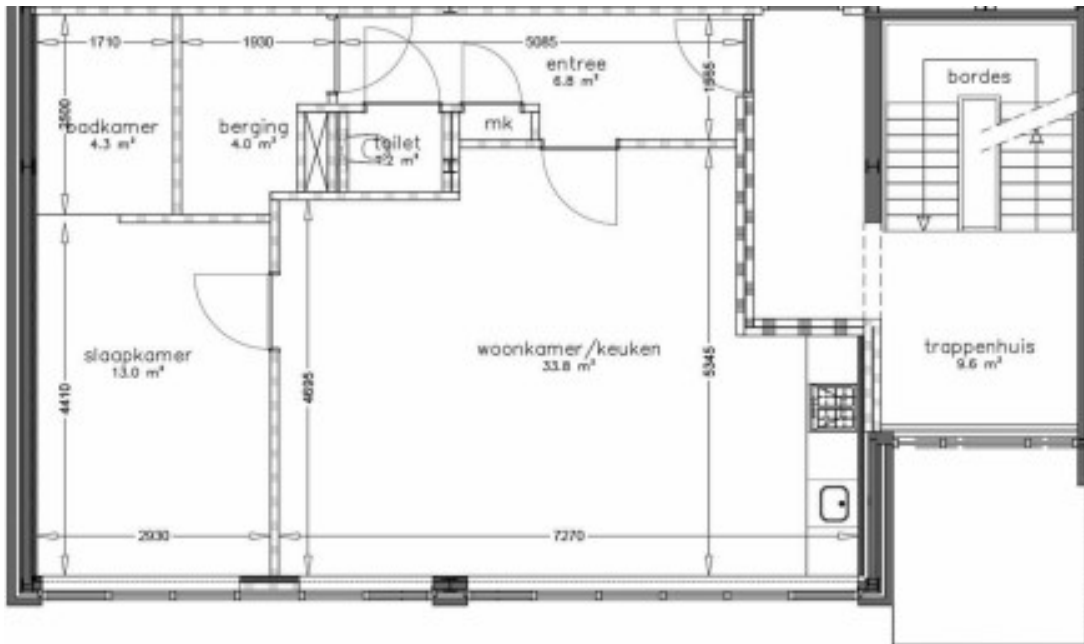
- Aan de voorkant op de begane grond.
- Woonoppervlakte 64,1 m².
- Woonkamer met open keuken.
- Complete inbouwkeuken.
- Open badkamer met douche, badkamermeubel en wastafel.
- Aparte ruimte voor het toilet.
- Parkeerplaats achter het appartementencomplex met laadpaal.
- Energiezuinig A-label.
- Inclusief pvc vloer met vloerverwarming, plisségordijnen, vliesbehang, verlichting en garderobe.



BEGANE GROND

45 B

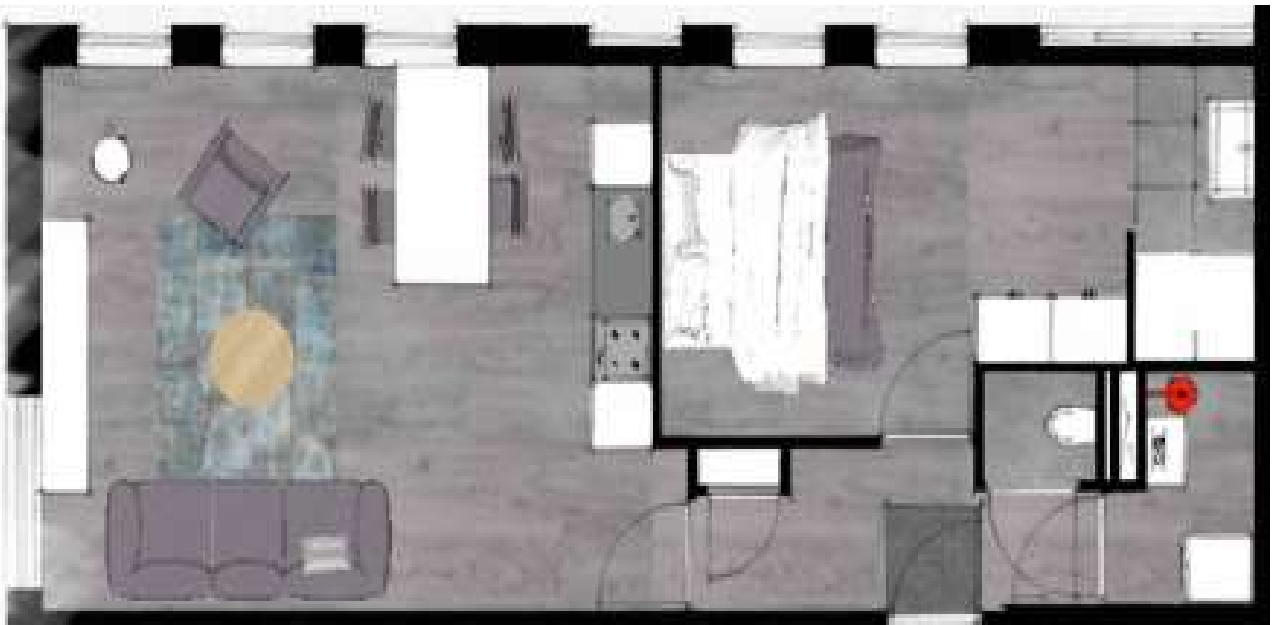
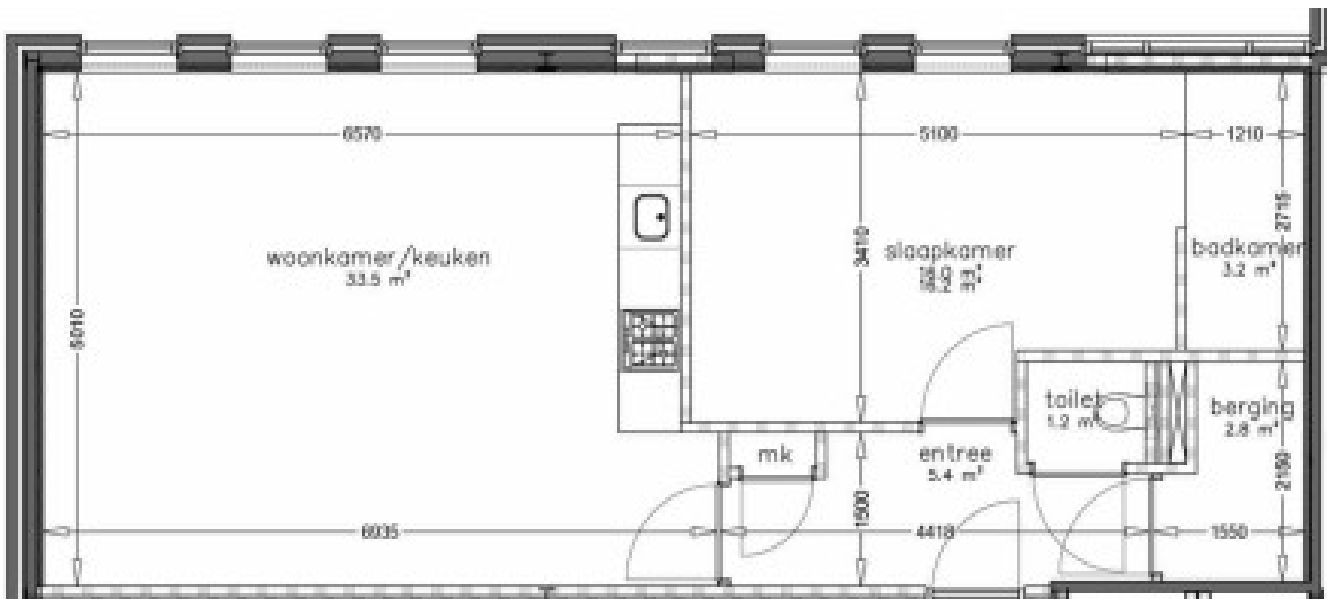
- Aan de achterkant op de begane grond.
- Woonoppervlakte 62,6 m².
- Woonkamer met open keuken.
- Complete inbouwkeuken.
- Open badkamer met douche, badkamermeubel en wastafel.
- Aparte ruimte voor het toilet.
- Parkeerplaats achter het appartementencomplex met laadpaal.
- Energiezuinig A-label.
- Inclusief pvc vloer met vloerverwarming, plisségordijnen, vliesbehang, verlichting en garderobe.



EERSTE VERDIEPING

45 C

- Aan de voorkant op de eerste verdieping.
- Woonoppervlakte 64,1 m².
- Woonkamer met open keuken.
- Complete inbouwkeuken.
- Open badkamer met douche, badkamermeubel en wastafel.
- Aparte ruimte voor het toilet.
- Parkeerplaats achter het appartementencomplex met laadpaal.
- Energiezuinig A-label.
- Inclusief pvc vloer met vloerverwarming, plisségordijnen, vliesbehang, verlichting en garderobe.



EERSTE VERDIEPING

45 D

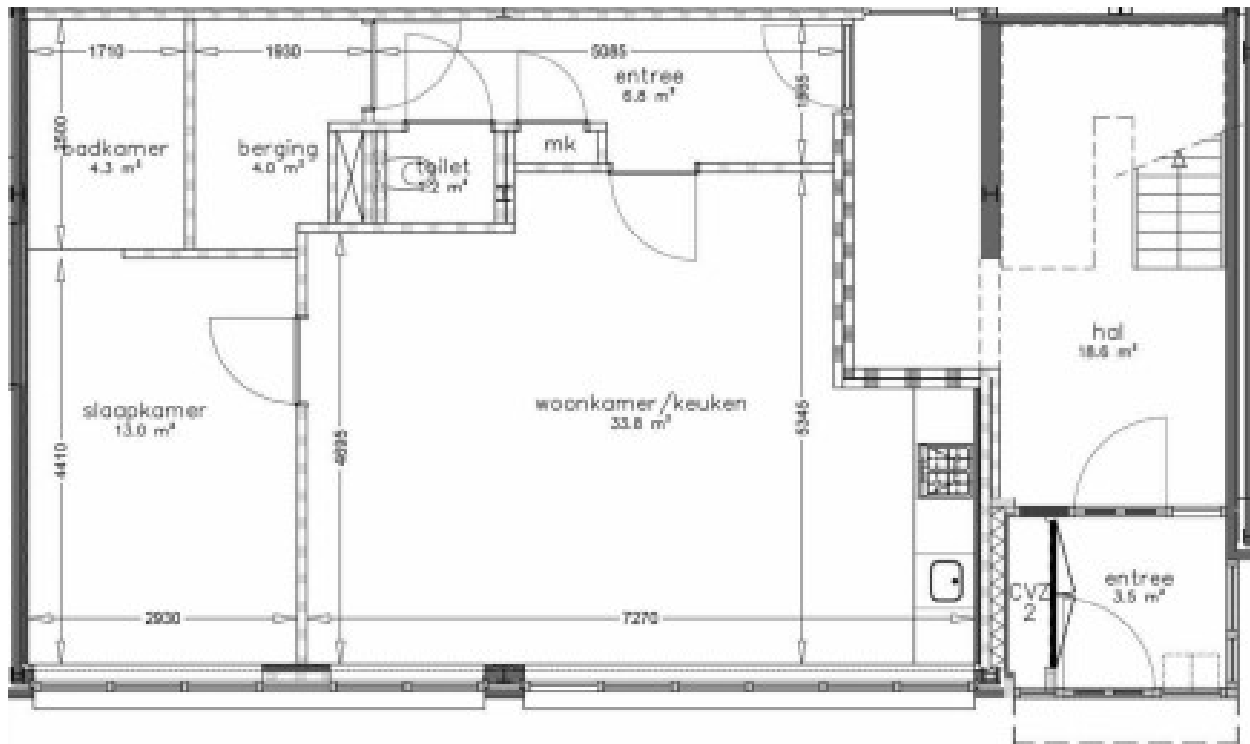
- Aan de achterkant op de eerste verdieping.
- Woonoppervlakte 62,6 m².
- Woonkamer met open keuken.
- Complete inbouwkeuken.
- Open badkamer met douche, badkamermeubel en wastafel.
- Aparte ruimte voor het toilet.
- Parkeerplaats achter het appartementencomplex met laadpaal.
- Energiezuinig A-label.
- Inclusief pvc vloer met vloerverwarming, plisségordijnen, vliesbehang, verlichting en garderobe.



TWEEDE VERDIEPING

45 E Penthouse

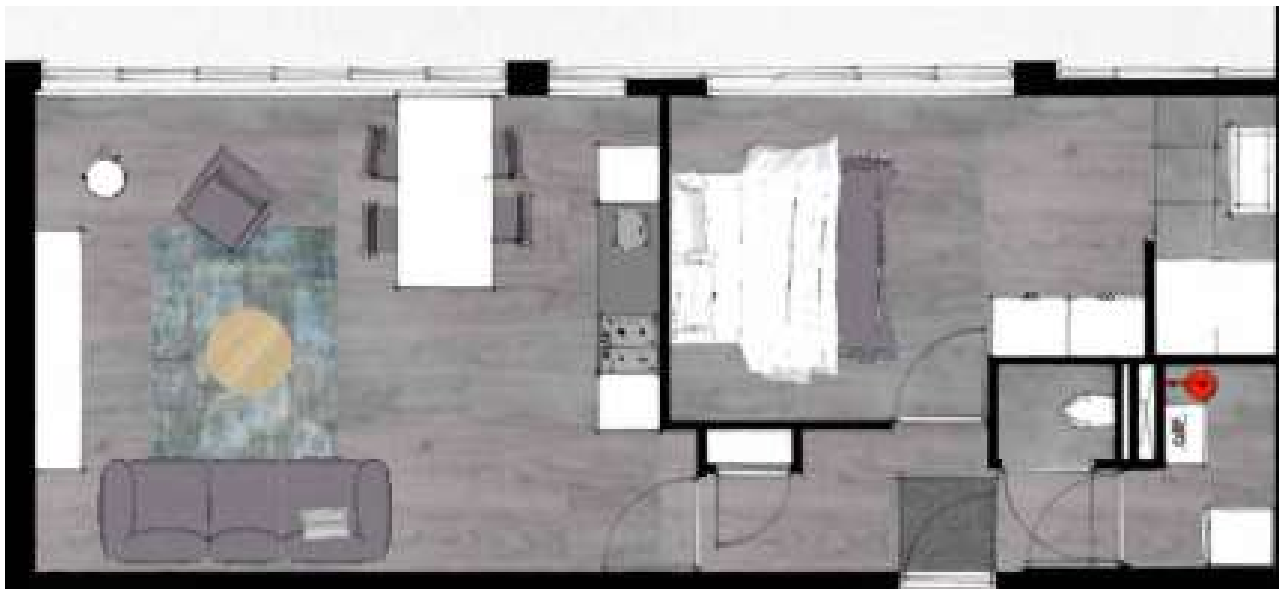
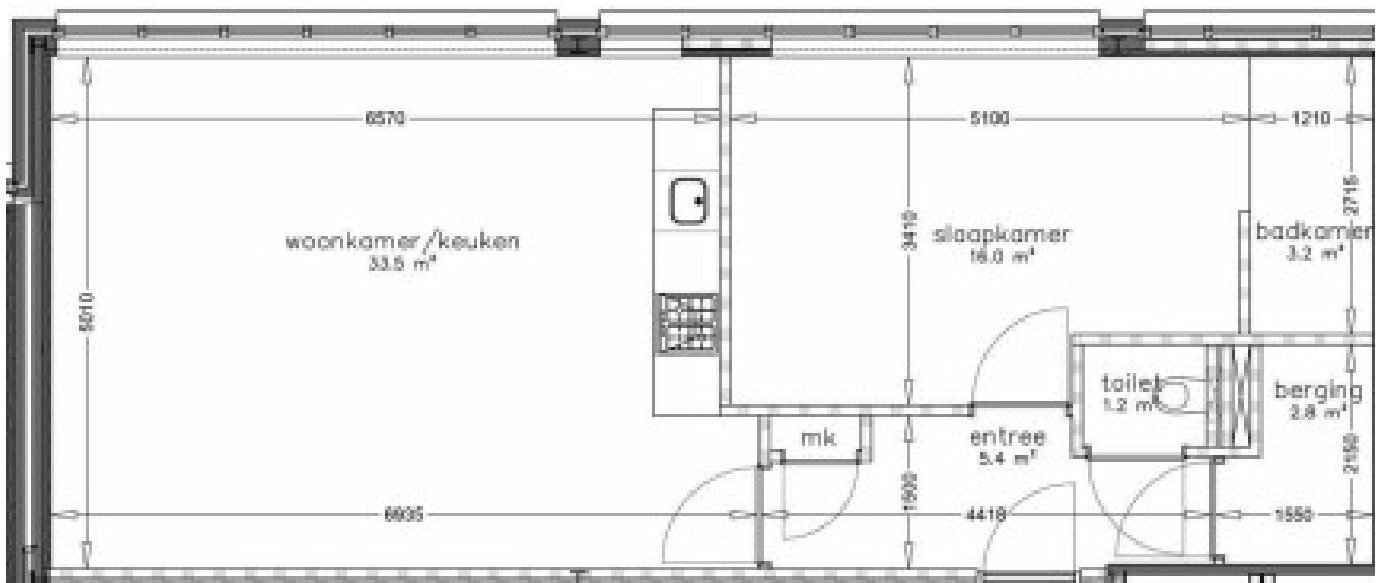
- Penthouse met balkon.
- Woonoppervlakte 76,8 m².
- Woonkamer met open keuken.
- Complete inbouwkeuken.
- Open badkamer met douche, badkamermeubel en wastafel.
- Aparte ruimte voor het toilet.
- Parkeerplaats achter het appartementencomplex met laadpaal.
- Energiezuinig A-label.
- Inclusief pvc vloer met vloerverwarming, plisségordijnen, vliesbehang, verlichting en garderobe.



BEGANE GROND

47 A

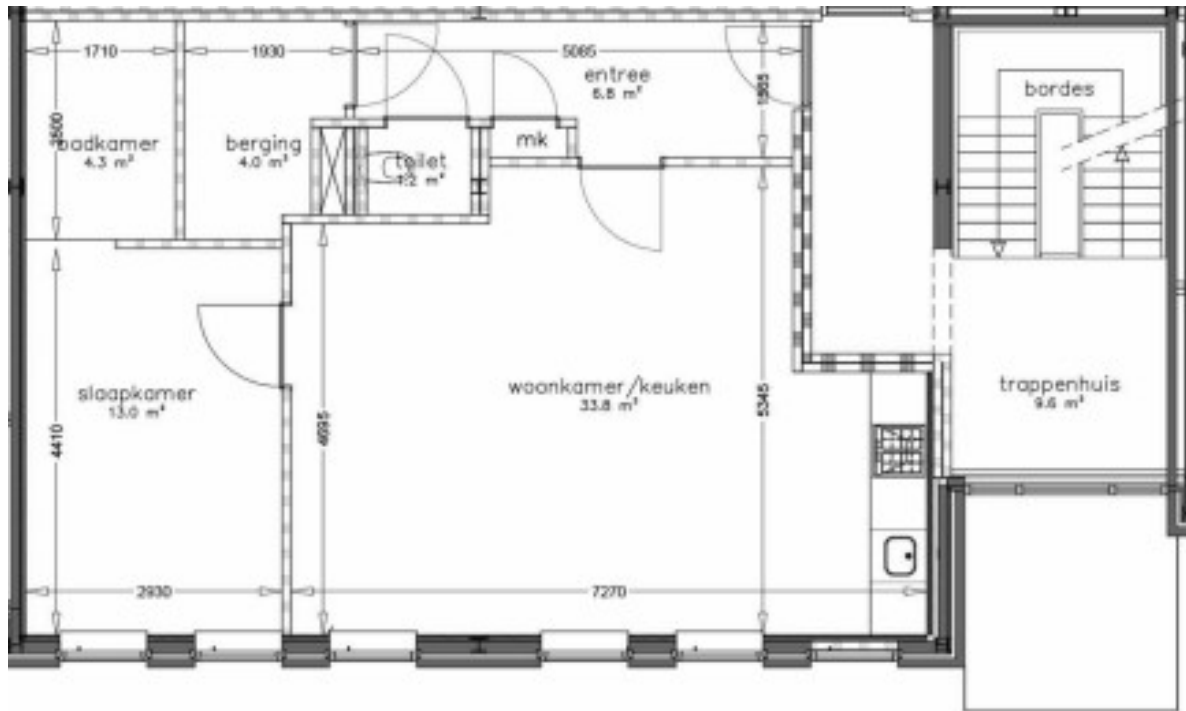
- Aan de voorkant op de begane grond.
- Woonoppervlakte 66,8 m².
- Woonkamer met open keuken.
- Complete inbouwkeuken.
- Open badkamer met douche, badkamermeubel en wastafel.
- Aparte ruimte voor het toilet.
- Parkeerplaats achter het appartementencomplex met laadpaal.
- Energiezuinig A-label.
- Inclusief pvc vloer met vloerverwarming, plisségordijnen, vliesbehang, verlichting en garderobe.



BEGANE GROND

47 B

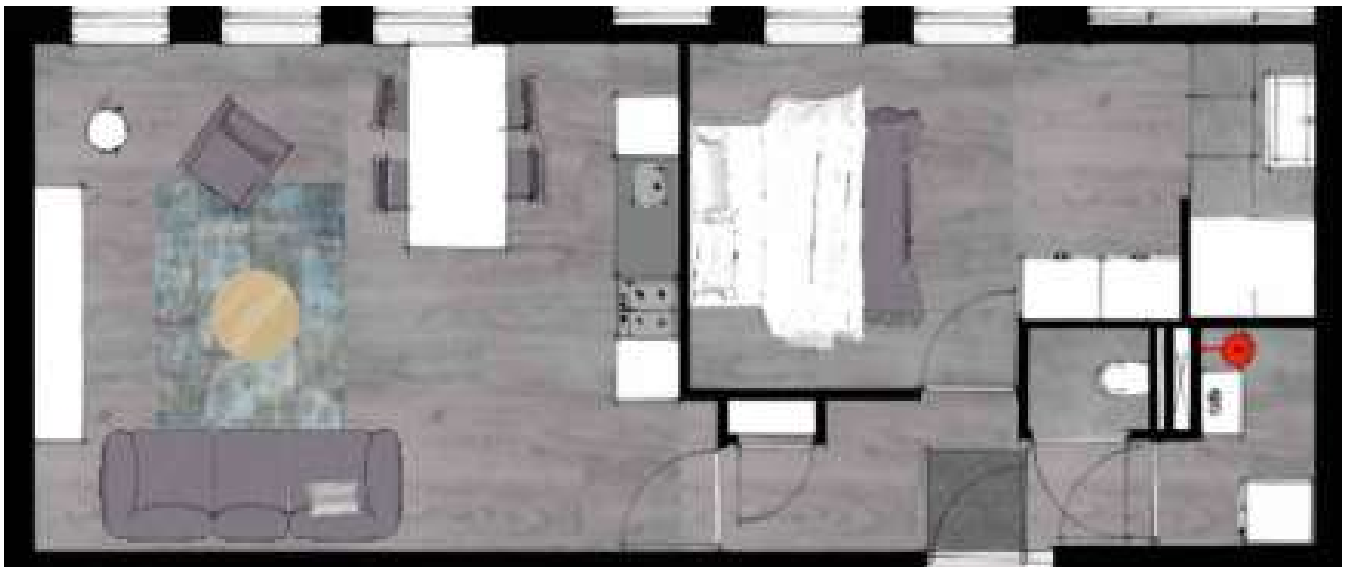
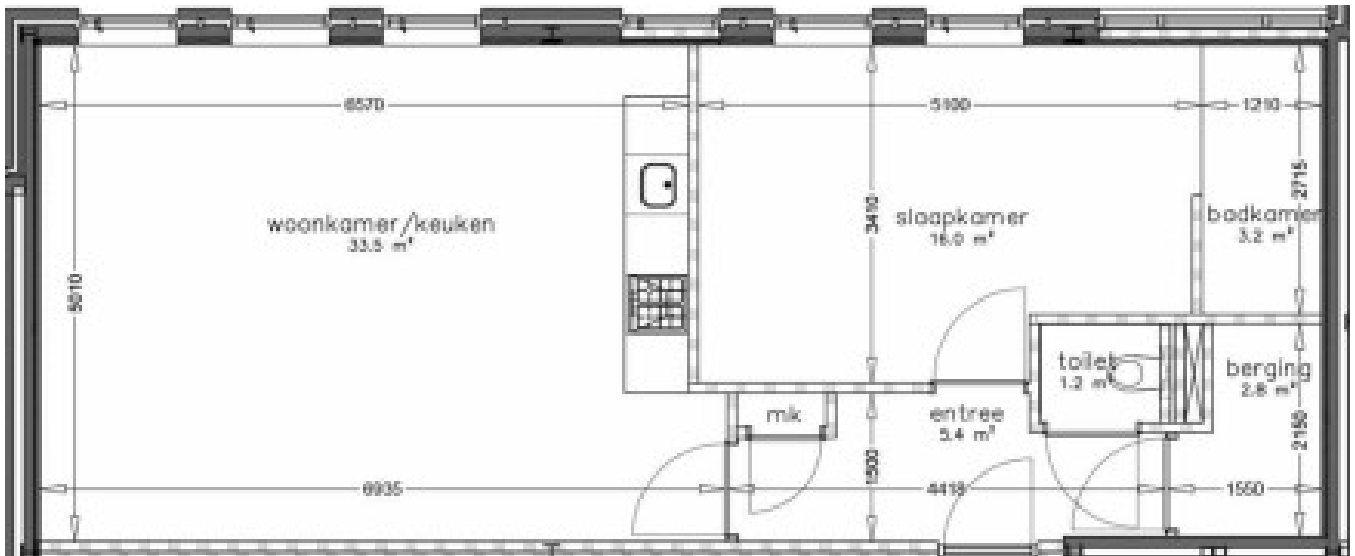
- Aan de achterkant op de begane grond.
- Woonoppervlakte 62,6 m².
- Woonkamer met open keuken.
- Complete inbouwkeuken.
- Open badkamer met douche, badkamermeubel en wastafel.
- Aparte ruimte voor het toilet.
- Parkeerplaats achter het appartementencomplex met laadpaal.
- Energiezuinig A-label.
- Inclusief pvc vloer met vloerverwarming, plisségordijnen, vliesbehang, verlichting en garderobe.



EERSTE VERDIEPING

47 C

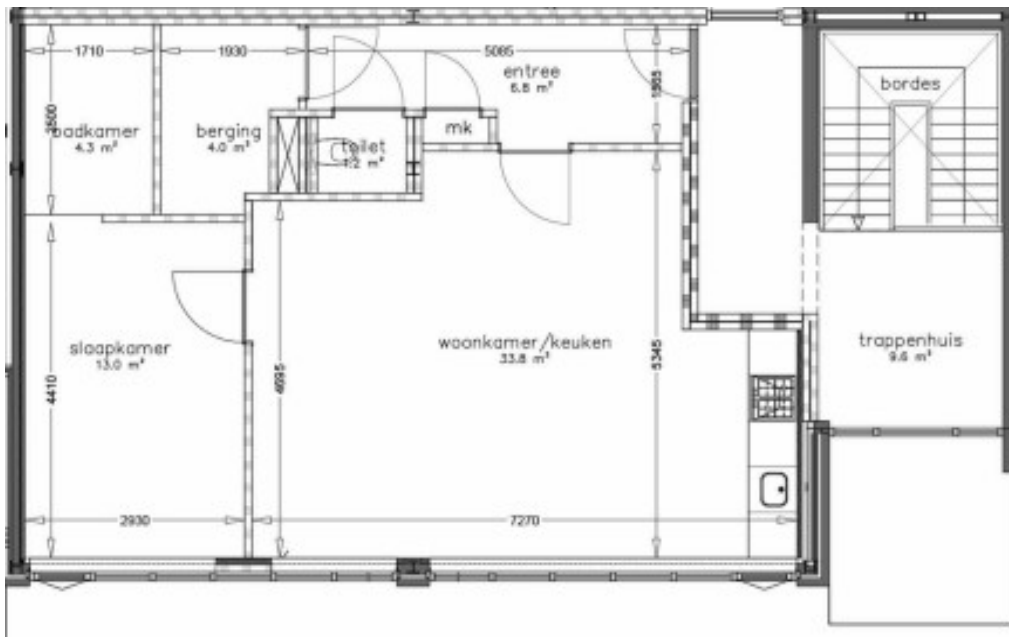
- Aan de voorkant op de eerste verdieping.
- Woonoppervlakte 66,8 m².
- Woonkamer met open keuken.
- Complete inbouwkeuken.
- Open badkamer met douche, badkamermeubel en wastafel.
- Aparte ruimte voor het toilet.
- Parkeerplaats achter het appartementencomplex met laadpaal.
- Energiezuinig A-label.
- Inclusief pvc vloer met vloerverwarming, plisségordijnen, vliesbehang, verlichting en garderobe.



EERSTE VERDIEPING

47 D

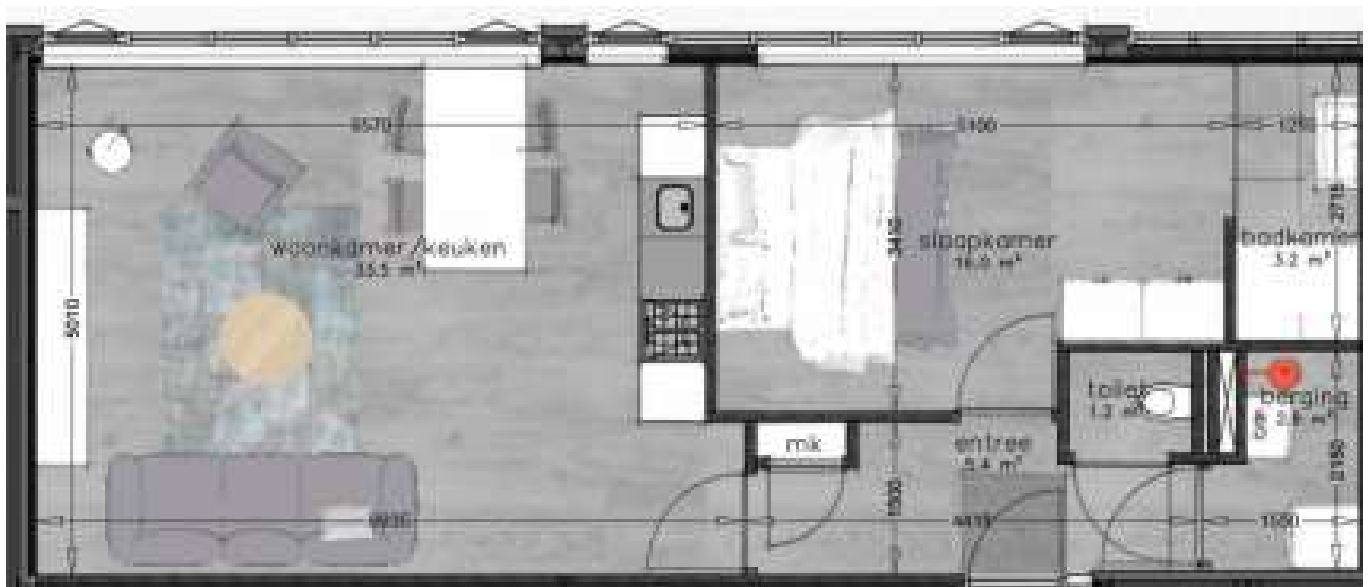
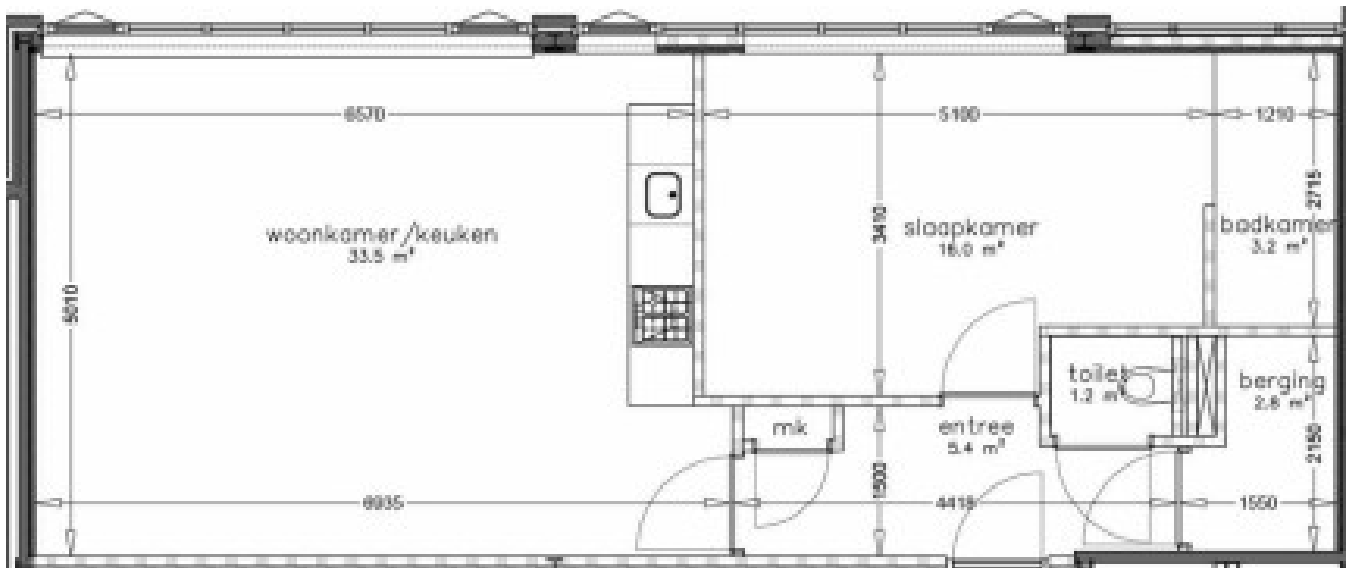
- Aan de achterkant op de eerste verdieping.
- Woonoppervlakte 62,6 m².
- Woonkamer met open keuken.
- Complete inbouwkeuken.
- Open badkamer met douche, badkamermeubel en wastafel.
- Aparte ruimte voor het toilet.
- Parkeerplaats achter het appartementencomplex met laadpaal.
- Energiezuinig A-label.
- Inclusief pvc vloer met vloerverwarming, plisségordijnen, vliesbehang, verlichting en garderobe.



TWEEDE VERDIEPING

47 E

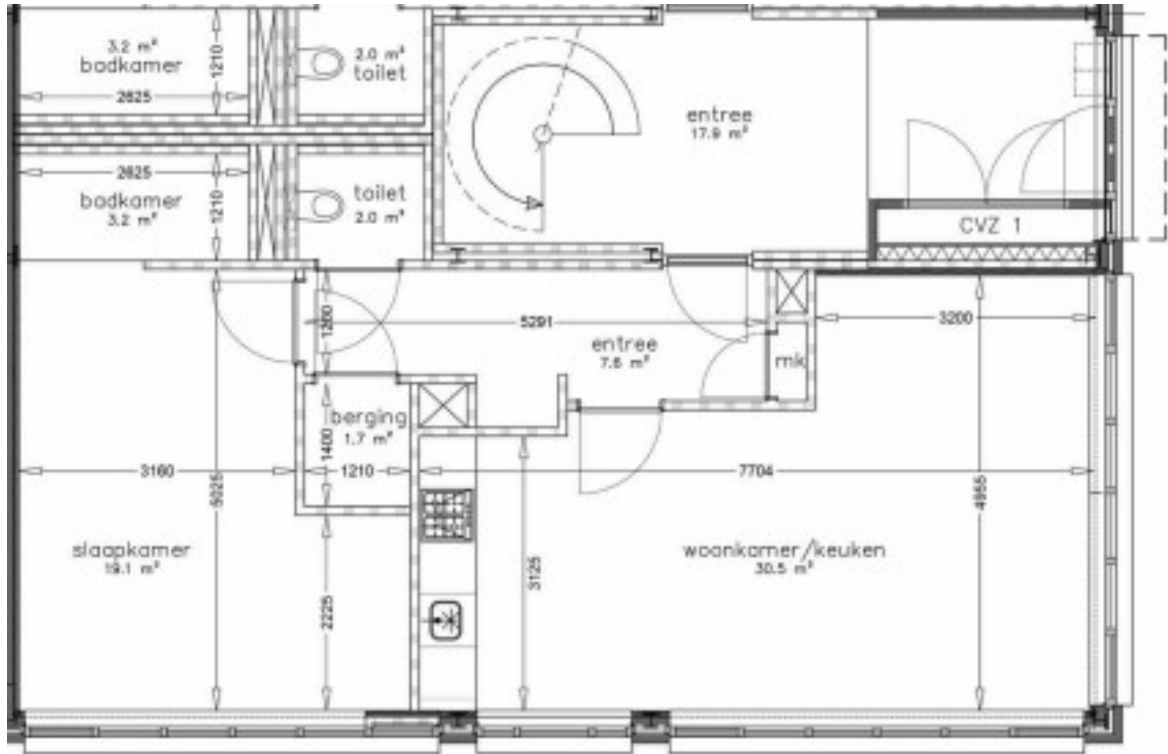
- Aan de voorkant op de tweede verdieping.
- Woonoppervlakte 66,8 m².
- Woonkamer met open keuken.
- Complete inbouwkeuken.
- Open badkamer met douche, badkamermeubel en wastafel.
- Aparte ruimte voor het toilet.
- Parkeerplaats achter het appartementencomplex met laadpaal.
- Energiezuinig A-label.
- Inclusief pvc vloer met vloerverwarming, plisségordijnen, vliesbehang, verlichting en garderobe.



TWEDE VERDIEPING

47 F

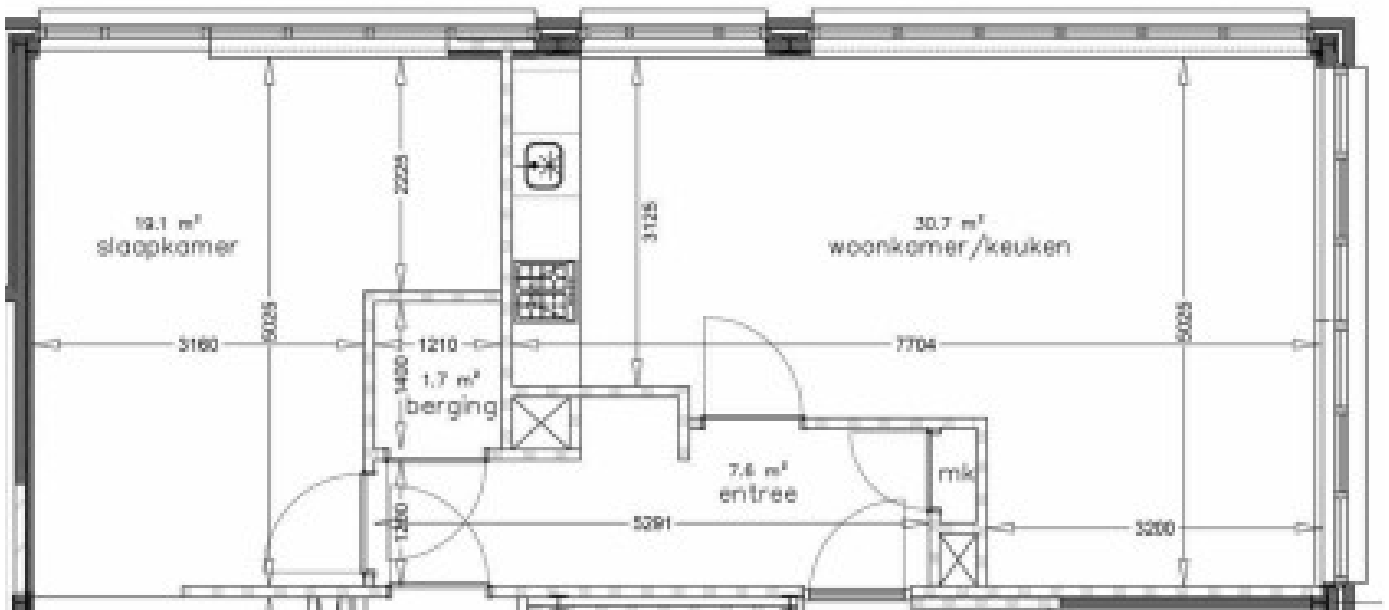
- Aan de achterkant op de tweede verdieping.
- Woonoppervlakte 62,6 m².
- Woonkamer met open keuken.
- Complete inbouwkeuken.
- Open badkamer met douche, badkamermeubel en wastafel.
- Aparte ruimte voor het toilet.
- Parkeerplaats achter het appartementencomplex met laadpaal.
- Energiezuinig A-label.
- Inclusief pvc vloer met vloerverwarming, plisségordijnen, vliesbehang, verlichting en garderobe.



BEGANE GROND

49 A (SP)

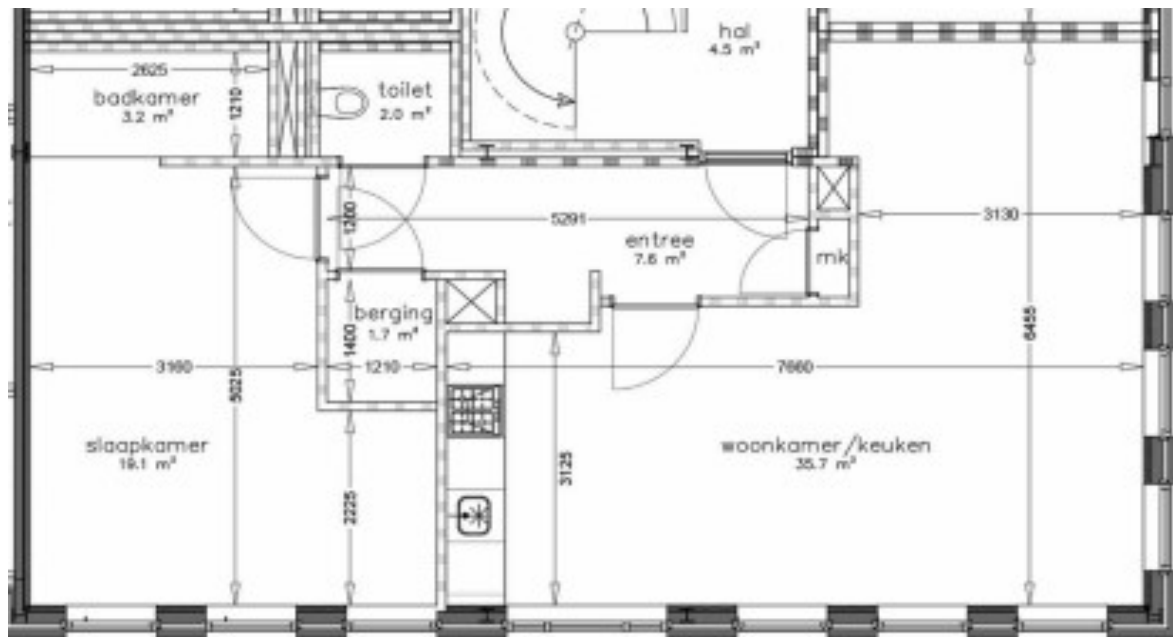
- Aan de voorkant op de begane grond.
- Woonoppervlakte 66,2 m².
- Woonkamer met open keuken.
- Complete inbouwkeuken.
- Open badkamer met douche, badkamermeubel en wastafel.
- Aparte ruimte voor het toilet.
- Parkeerplaats achter het appartementencomplex met laadpaal.
- Energiezuinig A-label.
- Inclusief pvc vloer met vloerverwarming, plisségordijnen, vliesbehang, verlichting en garderobe.



BEGANE GROND

49 B

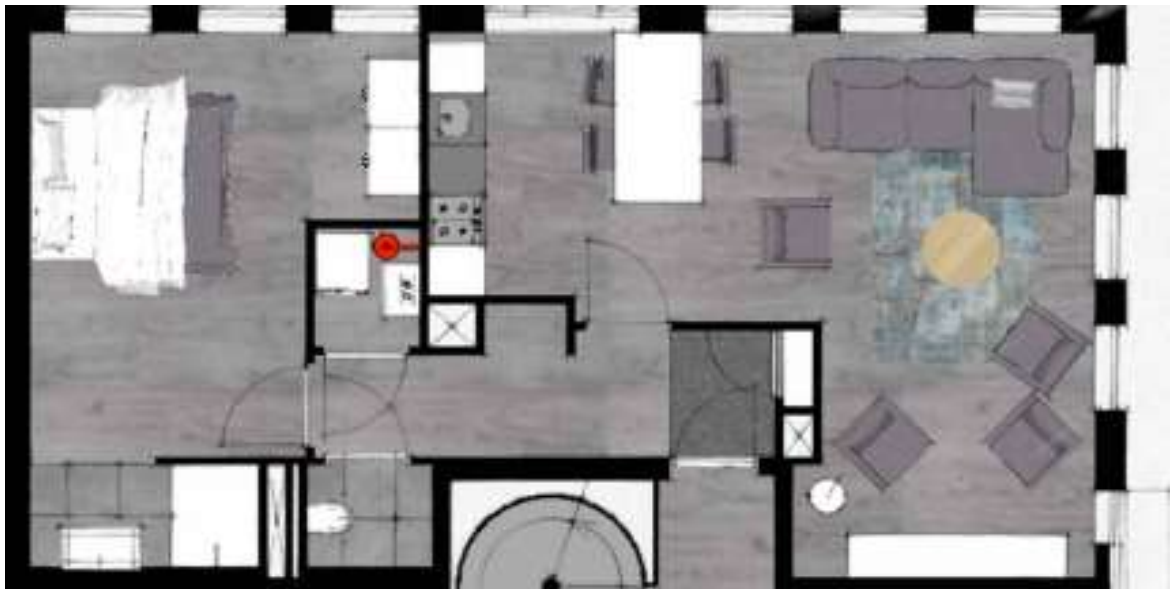
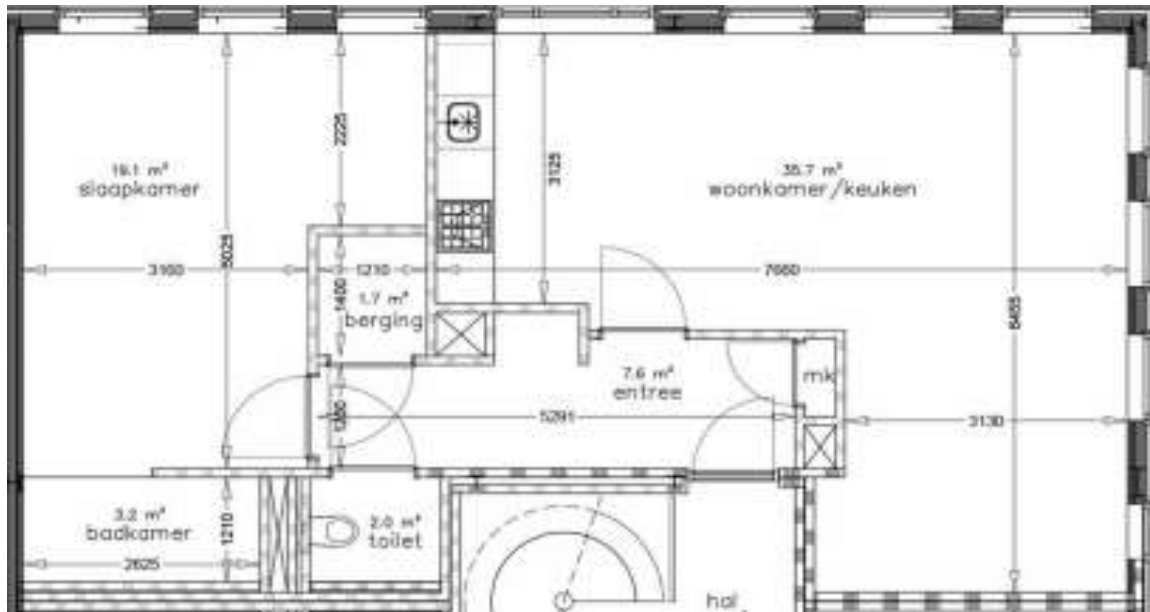
- Aan de achterkant op de begane grond.
- Woonoppervlakte 66,4 m².
- Woonkamer met open keuken.
- Complete inbouwkeuken.
- Open badkamer met douche, badkamermeubel en wastafel.
- Aparte ruimte voor het toilet.
- Parkeerplaats achter het appartementencomplex met laadpaal.
- Energiezuinig A-label.
- Inclusief pvc vloer met vloerverwarming, plisségordijnen, vliesbehang, verlichting en garderobe.



EERSTE VERDIEPING

49 C (SP)

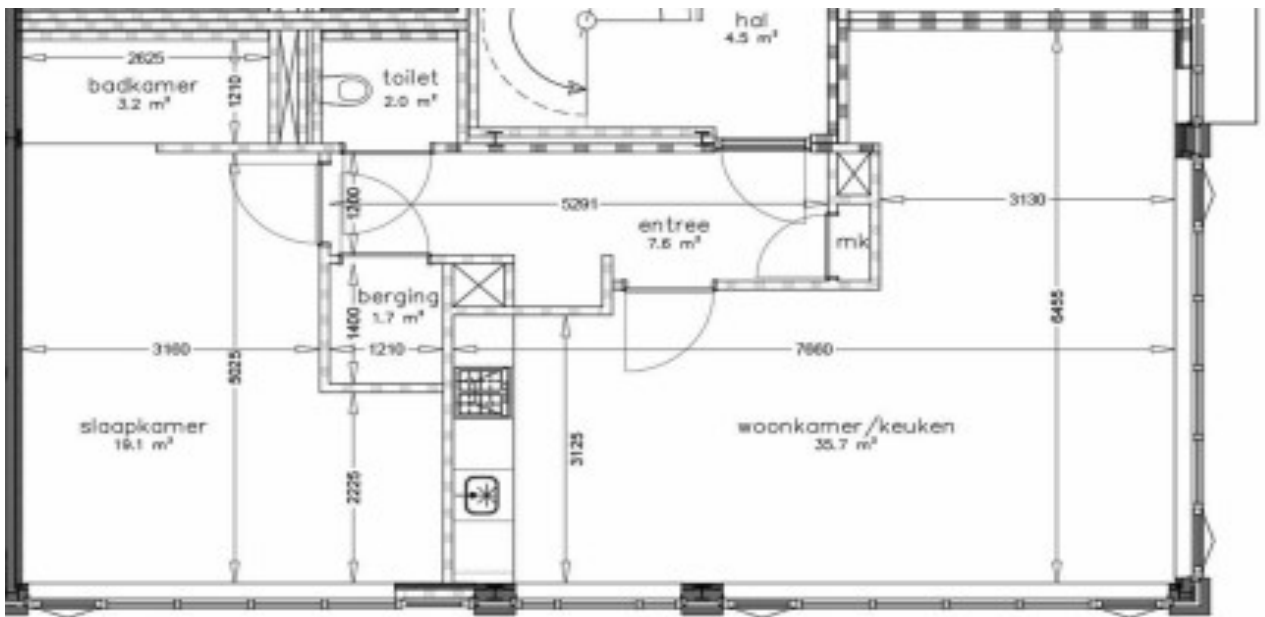
- Aan de voorkant op de eerste verdieping.
- Woonoppervlakte 71,5 m².
- Woonkamer met open keuken.
- Complete inbouwkeuken.
- Open badkamer met douche, badkamermeubel en wastafel.
- Aparte ruimte voor het toilet.
- Parkeerplaats achter het appartementencomplex met laadpaal.
- Energiezuinig A-label.
- Inclusief pvc vloer met vloerverwarming, plisségordijnen, vliesbehang, verlichting en garderobe.



EERSTE VERDIEPING

49 D

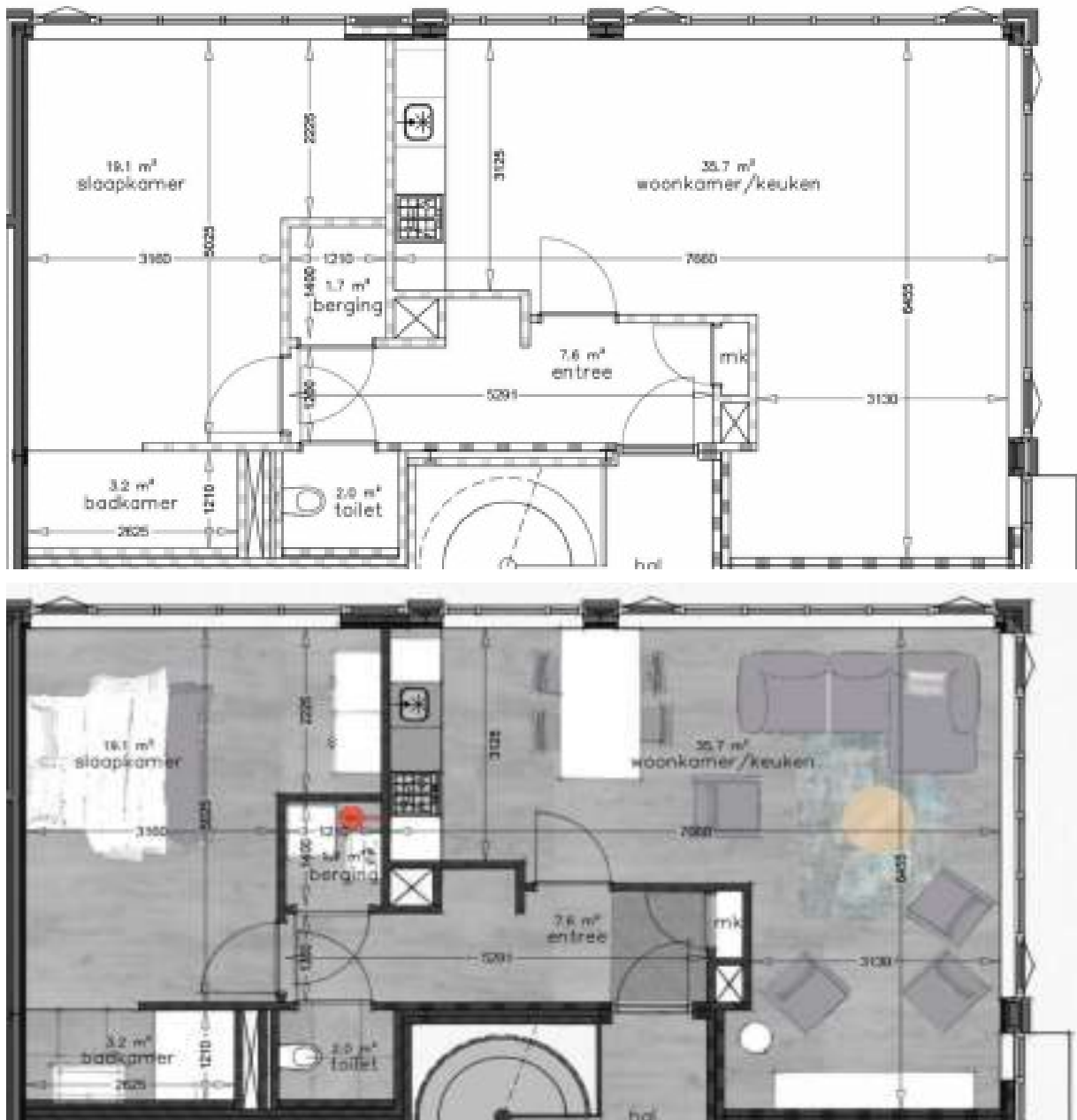
- Aan de achterkant op de eerste verdieping.
- Woonoppervlakte 71,5 m².
- Woonkamer met open keuken.
- Complete inbouwkeuken.
- Open badkamer met douche, badkamermeubel en wastafel.
- Aparte ruimte voor het toilet.
- Parkeerplaats achter het appartementencomplex met laadpaal.
- Energiezuinig A-label.
- Inclusief pvc vloer met vloerverwarming, plisségordijnen, vliesbehang, verlichting en garderobe.



TWEDE VERDIEPING

49 E (SP)

- Aan de voorkant op de tweede verdieping.
- Woonoppervlakte 71,5 m².
- Woonkamer met open keuken.
- Complete inbouwkeuken.
- Open badkamer met douche, badkamermeubel en wastafel.
- Aparte ruimte voor het toilet.
- Parkeerplaats achter het appartementencomplex met laadpaal.
- Energiezuinig A-label.
- Inclusief pvc vloer met vloerverwarming, plisségordijnen, vliesbehang, verlichting en garderobe.



TWEDE VERDIEPING

49 F

- Aan de voorkant op de tweede verdieping.
- Woonoppervlakte 71,5 m².
- Woonkamer met open keuken.
- Complete inbouwkeuken.
- Open badkamer met douche, badkamermeubel en wastafel.
- Aparte ruimte voor het toilet.
- Parkeerplaats achter het appartementencomplex met laadpaal.
- Energiezuinig A-label.
- Inclusief pvc vloer met vloerverwarming, plisségordijnen, vliesbehang, verlichting en garderobe.



Planning en toewijzing appartementen

juli en augustus	U kunt zich inschrijven op onze website voor een appartement naar keuze.
18 augustus	Open dag voor eenieder die voldoet aan de huurvoorwaarden.
25 augustus	Open dag voor eenieder die voldoet aan de huurvoorwaarden.
18 t/m 28 augustus	U kunt uw keuze voor het gewenste appartement doorgeven.
29 t/m 31 augustus	Toewijzing appartementen door verhuurder op basis van huurvoorwaarden.
1 september	Oplevering en sleuteloverdracht appartementen 45 A t/m 45 E.
17 september	Oplevering en sleuteloverdracht appartementen 47 A t/m 47 F.
1 oktober	Oplevering en sleuteloverdracht appartementen 49 A t/m 49 F.