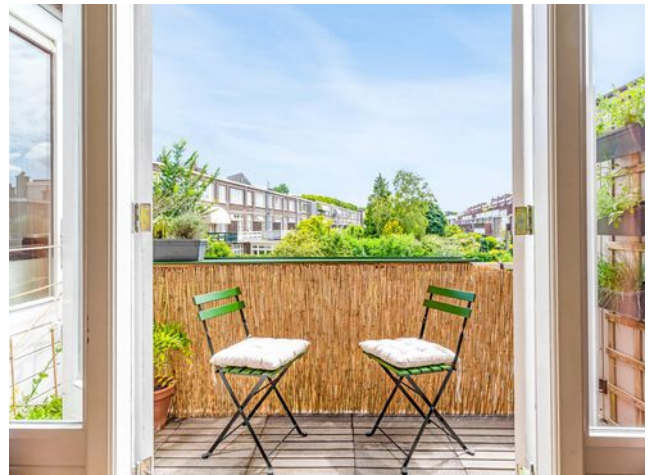


Van Diepenburchstraat 63 's-Gravenhage

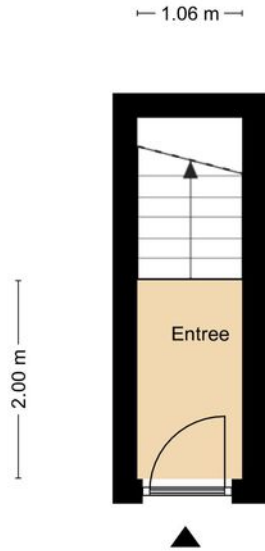


Röttgering
Makelaars

Altijd meer dan je verwacht!

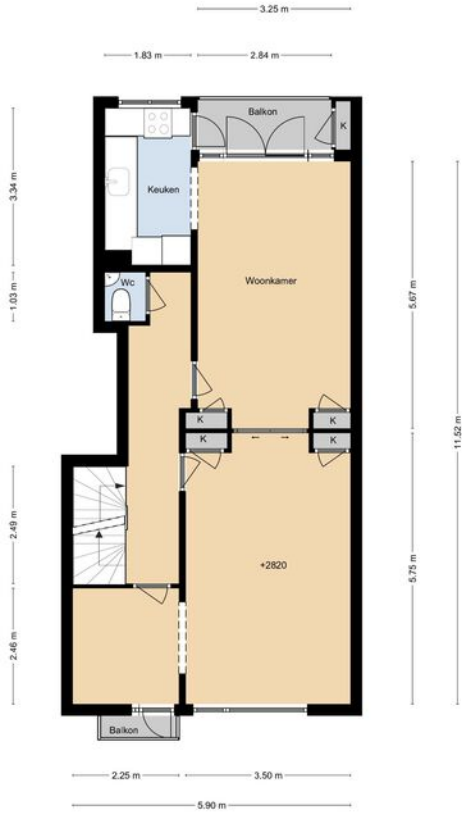


VAN DIEPENBURCHSTRAAT 63
BEGANE GROND



DEZE PLATTEGRONDEN ZIJN MET DE GROOTSTE ZORG
SAMENGESTELD EN DIENEN TER INDICATIE.
ER KUNNEN GEEN RECHTEN AAN WORDEN ONTLEEND.
© WWW.DROOMHUIS360.NL

VAN DIEPENBURCHSTRAAT 63
1E VERDIEPING



DEZE PLATTEGRONDEN ZIJN MET DE GROOTSTE ZORG
SAMENGESTELD EN DIENEN TER INDICATIE.
ER KUNNEN GEEN RECHTEN AAN WORDEN ONTLEEND.
© WWW.DROOMHUIS360.NL

VAN DIEPENBURCHSTRAAT 63
2E VERDIEPING



DEZE PLATTEGRONDEN ZIJN MET DE GROOTSTE ZORG
SAMENGESTELD EN DIENEN TER INDICATIE.
ER KUNNEN GEEN RECHTEN AAN WORDEN ONTLEEND.
© WWW.DROOMHUIS360.NL

Ruim, licht, goed onderhouden dubbel jaren 30 bovenhuis met grote L-vormige woonkamer met originele details, hoge plafonds, open keuken, 3 slaapkamers en meerdere balkons, gelegen in het groene en gezellige Benoordenhout.

De locatie van dit comfortabele huis is perfect: gelegen vlakbij het openbaar vervoer, uitvalswegen, diverse (internationale) scholen, het Willem Royaardsplein met o.a. een grote Albert Heijn, en het bruisende Van Hoytemaplein met zijn gezellige winkeltjes en terrasjes.

Sport en ontspanning op loopafstand: diverse sportclubs en parken (Hubertuspark, Arendsdorp en Clingendael). Langs het natuurgebied van de Waalsdorpervlakte fietst u in 10 minuten naar Scheveningen. Ook het centrum van Den Haag is op fietsafstand.

Indeling:

Op de begane grond is de eigen entree, met meterkast en halletje.

1e etage:

De woonkamer heeft nog de originele en praktische deuren en suite (met glas-in-lood), met 4 ingebouwde kasten. De ruime voorkamer heeft een bijgetrokken zijkamer met klein balkon. De eetkamer heeft openslaande deuren naar een zonnig balkon op het zuidoosten, en geeft een weids uitzicht over de tuinen achter. De halfopen, moderne, lichte keuken heeft een donker marmeren werkblad, een gasfornuis, koel-/ en vrieskast, oven en vaatwasser en veel kastruimte. Op de gehele verdieping ligt eikenhouten parket.

2e etage:

Zowel de voor- als de achter slaapkamer zijn royaal en hebben een ruime ingebouwde kast. De kleinere slaapkamer voor heeft een bescheiden balkon. De moderne, lichte badkamer heeft een bad, douche en wastafelmeubel. Er is een separaat toilet met fonteintje. Zowel in de gang als in de badkamer zorgen dakramen voor veel licht. De kleine achterkamer is doelmatig ingericht als extra berging annex wasruimte, met een aansluiting voor wasmachine en droger, een gootsteen en een balkon om de was op te hangen.

Het hele huis is voorzien van dubbele beglazing.

Bijzonderheden: Zo te betrekken - bouwjaar 1930 - eigen grond - Actieve VVE, bijdrage van € 100,- per maand - Ruim reservefonds - MJOP aanwezig - Oplevering in overleg - Notariskeuze verkoper: Matzinger Eversdijk te Den Haag - Ouderdoms- en materialen clause meegenomen in de NVM koopovereenkomst - Eventueel mogelijkheid voor dakterras en/of zonnepanelen

Bent u enthousiast?

Sluit deze woning niet aan op uw woonwensen? Maak gerust eens een afspraak om samen met ons uw wensen in kaart te brengen. Graag begeleiding we u in de zoektocht naar dé geschikte woning. U kunt ons bereiken op tel 070 324 55 66 of mailen op info@rottgering.nl of loop een keertje bij ons binnen op de Breitnerlaan 285 te Den Haag. Meer info vind u op www.rottgering.nl.

Deze informatie is geheel vrijblijvend, uitsluitend voor geadresseerde bestemd en niet bedoeld als aanbod. Ten aanzien van de juistheid van de vermelde informatie kan door Röttgering Makelaars B.V. geen aansprakelijkheid worden aanvaard, noch kan aan de vermelde informatie enig recht worden ontleend. Deze brochure is door ons kantoor met de meeste zorg samengesteld aan de hand van de door de verkoper aan ons ter hand gestelde gegevens en tekeningen. Derhalve kunnen wij geen garanties verstrekken, noch kunnen wij op enigerlei wijze eventuele aansprakelijkheid voor deze gegevens aanvaarden.



**Röttgering
Makelaars**