



's-Gravelandseweg 864, 3119 NH Schiedam

Vraagprijs € 275.000,- k.k.

D&S Makelaardij B.V.
Land van Belofte 50
3111 NW, SCHIEDAM
Tel: 010 473 75 55
Fax: 010 204 50 50
E-mail: info@densmakelaars.nl
www.densmakelaars.nl

Omschrijving

Ruime 3 kamer appartement welke is gelegen op de 4e verdieping. Alle denkbare stadse faciliteiten, winkels, het historisch centrum, het gezellig theater aan de Schie en de bioscoop zijn op korte (loop) afstand aanwezig. Openbaar vervoer is voor de deur, het station en de snelwegen richting o.a. Den Haag, Utrecht en Amsterdam op een steenworp afstand. Tevens zijn er voldoende parkeerplaatsen rondom het complex (parkeervergunning). Kortom een fantastische centrale ligging!

Indeling:

Parterre: verzorgde afgesloten entree met bellenplateau, liften, trappenhuis en toegang tot de (kelder) berging.

Vierde etage:

Galerij en toegang tot het appartement, entree/hal met tochtportaal. Eenvoudig uitgevoerde gesloten keuken, toilet, badkamer en slaapkamer. Woonkamer met aangrenzend eetkamer (c.q. slaapkamer) en toegang tot het aan de voorzijde gelegen balkon.

Bijzonderheden:

Bouwjaar 1968

De woning is grotendeels voorzien van isolerende beglazing

Actieve Vereniging van Eigenaren, bijdrage 325,- euro per maand, in de bijdrage is een voorschot voor gas, water en elektra inbegrepen!! Berging 18,- euro per maand. Geen afzonderlijke kosten energie dus!

Gelegen op eigen grond!

Definitief energielabel C.

De aanvaarding is op korte termijn mogelijk

Asbest clausule en niet-bewoners clausule zijn van toepassing.

Ligging:

Het complex is gelegen op de hoek van de 's Gravelandseweg/Schie en dit appartement kijkt dan ook over het water, naar het centrum. Letterlijk dus op steenworp afstand, en dat toch rustig, met privacy en voldoende parkeergelegenheid (vergunning). Ook de snelweg en het station zijn om de (andere) hoek. Een zeer ruime woning met een heerlijke ligging en meer dan de moeite waard om eens in overweging te nemen als u rond het centrum een ruim appartement zoekt.

De Meetinstructie is gebaseerd op de NEN2580. De Meetinstructie is bedoeld om een meer eenduidige manier van meten toe te passen voor het geven van een indicatie van de gebruiksoppervlakte. De Meetinstructie sluit verschillen in meetuitkomsten niet volledig uit, door bijvoorbeeld interpretatieverschillen, afrondingen of beperkingen bij het uitvoeren van de meting.

Deze informatie is met grote zorgvuldigheid samengesteld. Doch aan de inhoud kunnen geen rechten worden ontleend. Wij aanvaarden geen aansprakelijkheid voor eventuele onjuistheden.

Wij behartigen de belangen van de verkopende partij. Neem uw eigen NVM-aankoopmakelaar mee?

Kenmerken

Vraagprijs	€ 275.000,00
Soort	Appartement
Open portiek	Nee
Aantal kamers	3 kamers waarvan 2 slaapkamer(s)
Inhoud woning	280 m ³
Gebruiksoppervlakte woonfunctie	90 m ²
Soort appartement	Galerijflat
Bouwjaar	1974
Ligging	Aan drukke weg, in woonwijk, vrij uitzicht
Tuin	Geen tuin
Garage	Geen garage
Energielabel	C
Verwarming	Blokverwarming
Isolatie	Gedeeltelijk dubbel glas

Locatie

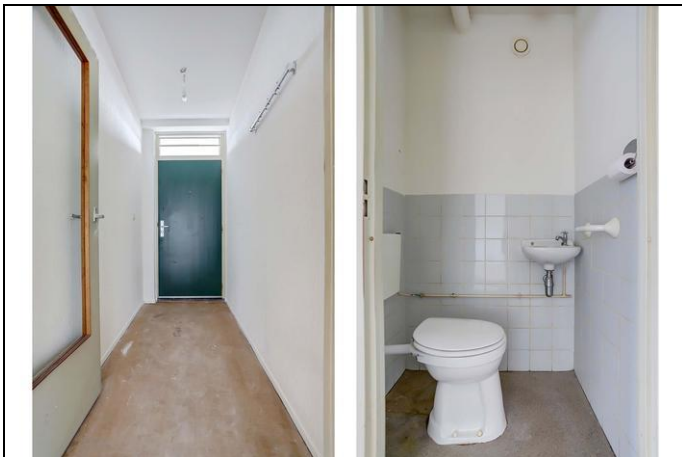
's-Gravelandseweg 864
3119 NH SCHIEDAM



Foto's



Foto's



Foto's



Foto's



Kadaster

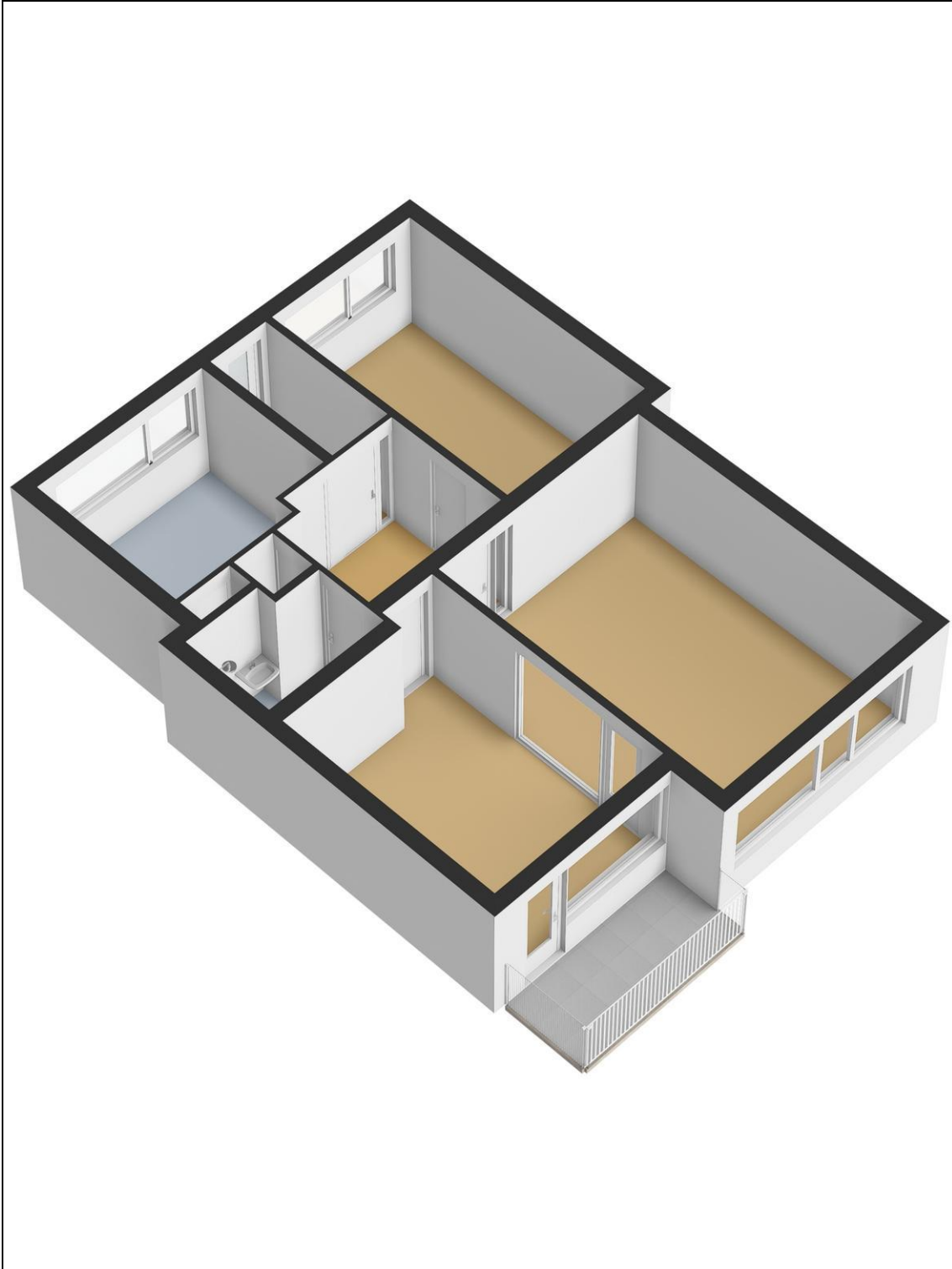
Kadastrale gegevens	
Adres	's-Gravelandseweg 864
Postcode / Plaats	3119 NH Schiedam
Gemeente	Schiedam
Sectie / Perceel	H / 1799
Indexnummer	53
Soort	Volle eigendom

Kadastrale gegevens	
Adres	's-Gravelandseweg 864
Postcode / Plaats	3119 NH Schiedam
Gemeente	schiedam
Sectie / Perceel	H / 864
Indexnummer	152
Soort	Volle eigendom

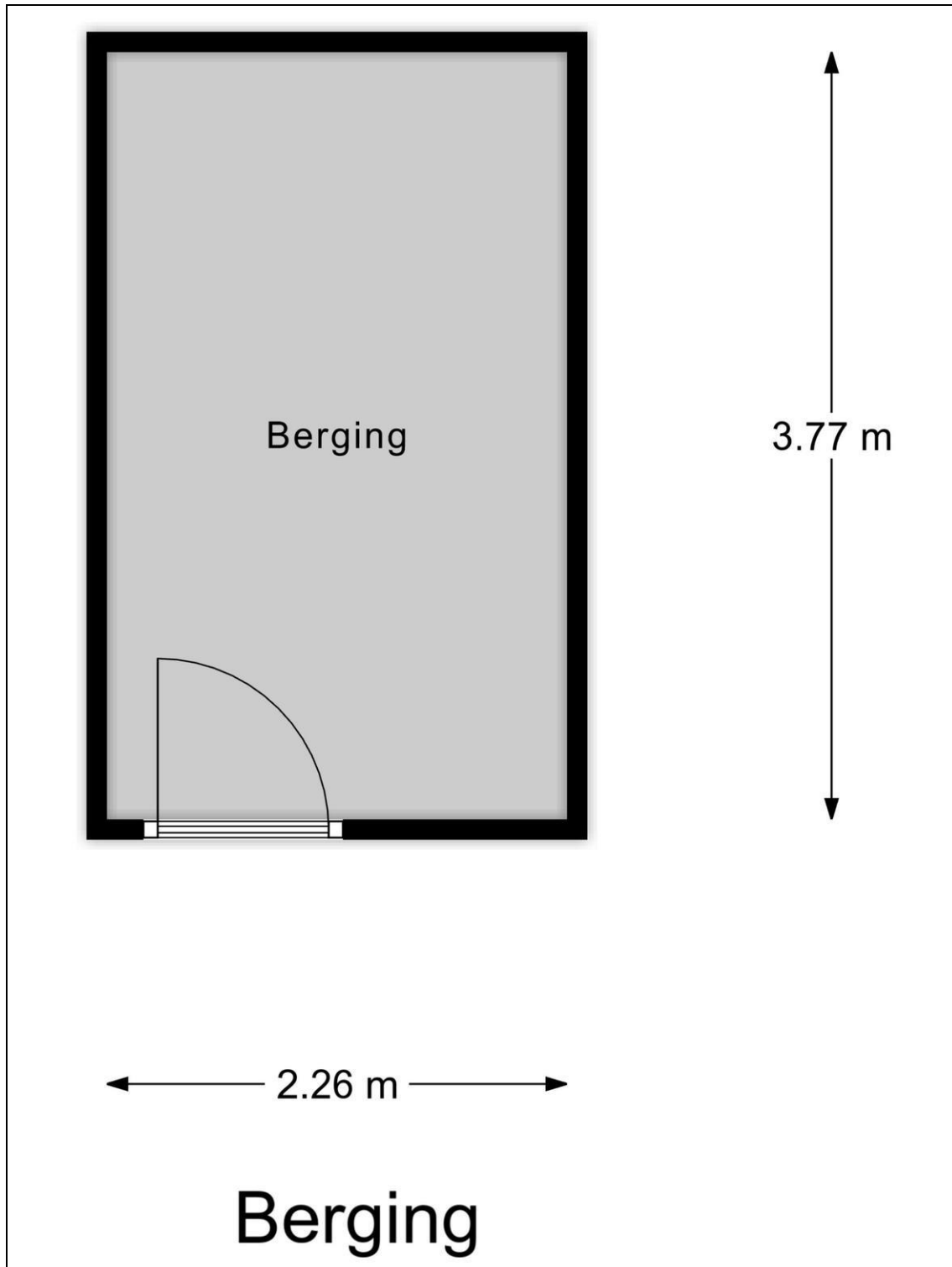
Plattegrond appartement 4e verdieping



Plattegrond appartement 4e verdieping 3D



Plattegrond berging



Plattegrond berging 3D

