



## **Broersvest 109 B, 3111 EE Schiedam**

**Vraagprijs € 285.000,- k.k.**

**D&S Makelaardij B.V.**  
Land van Belofte 50  
3111 NW, SCHIEDAM  
Tel: 010 473 75 55  
Fax: 010 204 50 50  
E-mail: [info@densmakelaars.nl](mailto:info@densmakelaars.nl)  
[www.densmakelaars.nl](http://www.densmakelaars.nl)

## Omschrijving

Wonen in een herkenbaar stukje Schiedamse historie

In dit voor vele Schiedammers herkenbare pand aan de Broersvest bieden wij een bijzonder leuk en ruim appartement aan, gelegen op de eerste woonlaag. Deze woning combineert karakter met comfort en biedt volop mogelijkheden om het stadsleven ten volle te ervaren.

### Indeling

De woning is te bereiken via een fraaie, overdekte entree op straatniveau die leidt naar het trappenhuis. Op de eerste etage bevindt zich een kleine, rustige galerij waar slechts twee woningen aan grenzen. Hier heeft u de mogelijkheid om een gezellig zitje te plaatsen en in de avondzon te genieten van een sfeer vol uitzicht over het stadscentrum.

Bij binnenkomst betreedt u de woning via een tochtportaal en hal, die toegang biedt tot alle vertrekken. De woonkamer, die zich uitstrekt over de volledige lengte van de woning, voelt heerlijk ruim en licht door de grote raampartijen aan beide zijden.

Verder beschikt de woning over twee comfortabele slaapkamers, een gesloten keuken met een nette, eenvoudige inrichting, en een badkamer die is voorzien van een douche, wastafel, designradiator en toilet.

Als extra pluspunt heeft de woning een grote, afgesloten ruime berging op de zolderverdieping, ideaal voor het opbergen van spullen.

### Bijzonderheden:

De woning is aan de voorzijde voorzien van kunststof kozijnen met isolerende beglazing, de achterzijde is voorzien van houten kozijnen met isolerende beglazing

Bouwjaar 1956.

Gelegen op eigen grond.

Bijdrage Vereniging van Eigenaren (incl. c.v.-onderhoud, grootonderhoud, opstalverzekering, schoonmaak trappenhuis etc.) 217,64 euro euro per maand.

Ouderdomsclausule en niet-bewoners clausule (voormalige huurwoning) zijn van toepassing.

### Ligging

Gelegen aan de Broersvest is de bereikbaarheid vanzelfsprekend uitstekend, zo stopt de tram bijna voor deur. Maar de ligging is ook zo dat je vrij de Singel in kijkt en achter over het centrum heen.

Met alle voorzieningen onder handbereik heb je dan ook nog eens een vrij uitzicht, heerlijk centraal wonen én van een uitzicht genieten: dubbel prettig wonen dus.

De Meetinstructie is gebaseerd op de NEN2580. De Meetinstructie is bedoeld om een meer eenduidige manier van meten toe te passen voor het geven van een indicatie van de gebruiksoppervlakte. De Meetinstructie sluit verschillen in meetuitkomsten niet volledig uit, door bijvoorbeeld interpretatieverschillen, afrondingen of beperkingen bij het uitvoeren van de meting.

Deze informatie is met grote zorgvuldigheid samengesteld. Doch aan de inhoud kunnen geen rechten worden ontleend. Wij aanvaarden geen aansprakelijkheid voor eventuele onjuistheden.

Wij behartigen de belangen van de verkopende partij. Neem uw eigen NVM-aankoopmakelaar mee?

## Kenmerken

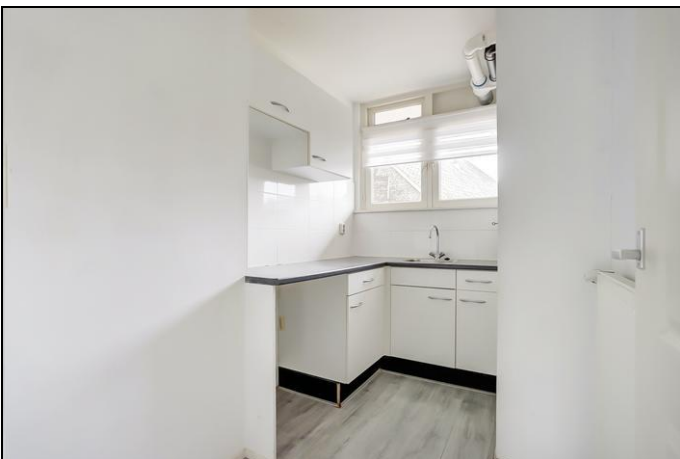
Vraagprijs	€ 285.000,00
Soort	Appartement
Open portiek	Nee
Aantal kamers	3 kamers waarvan 2 slaapkamer(s)
Inhoud woning	274 m <sup>3</sup>
Gebruiksoppervlakte woonfunctie	82 m <sup>2</sup>
Soort appartement	Portiekflat
Bouwjaar	1954
Ligging	Aan drukke weg, in centrum, vrij uitzicht
Tuin	Geen tuin
Garage	Geen garage
Energielabel	C
Verwarming	C.V.-Ketel
Isolatie	Dubbel glas
C.V.-ketel	Gas gestookt combiketeteigendom

## Locatie

Broersvest 109 B  
3111 EE SCHIEDAM



## Foto's



## Foto's



## Foto's



## Foto's



# Kadaster

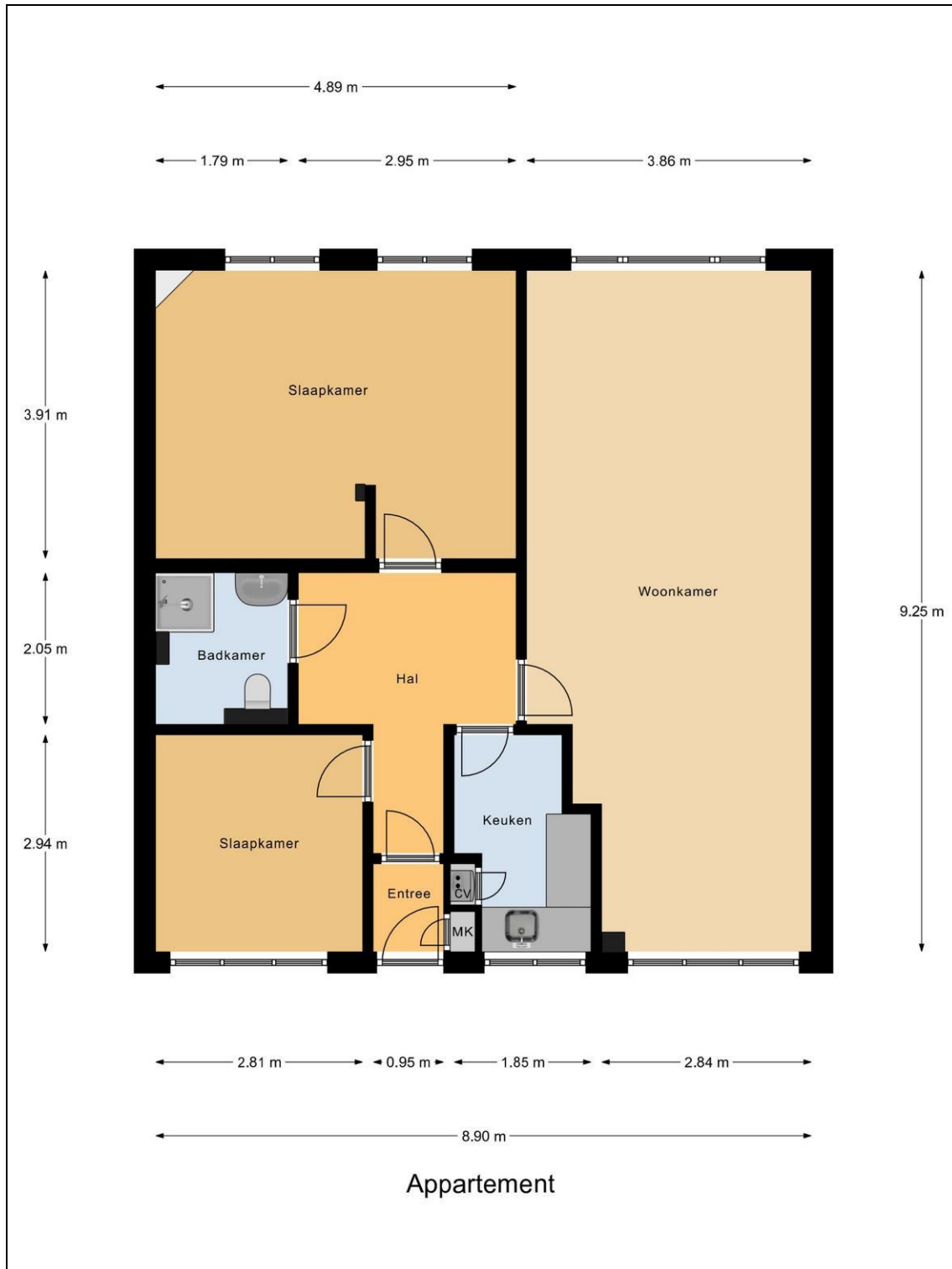
Kadastrale gegevens	
Adres	Broersvest 109 B
Postcode / Plaats	3111 EE Schiedam
Gemeente	Schiedam
Sectie / Perceel	B / 3707
Indexnummer	3
Soort	Volle eigendom

## Kaart van het Kadaster

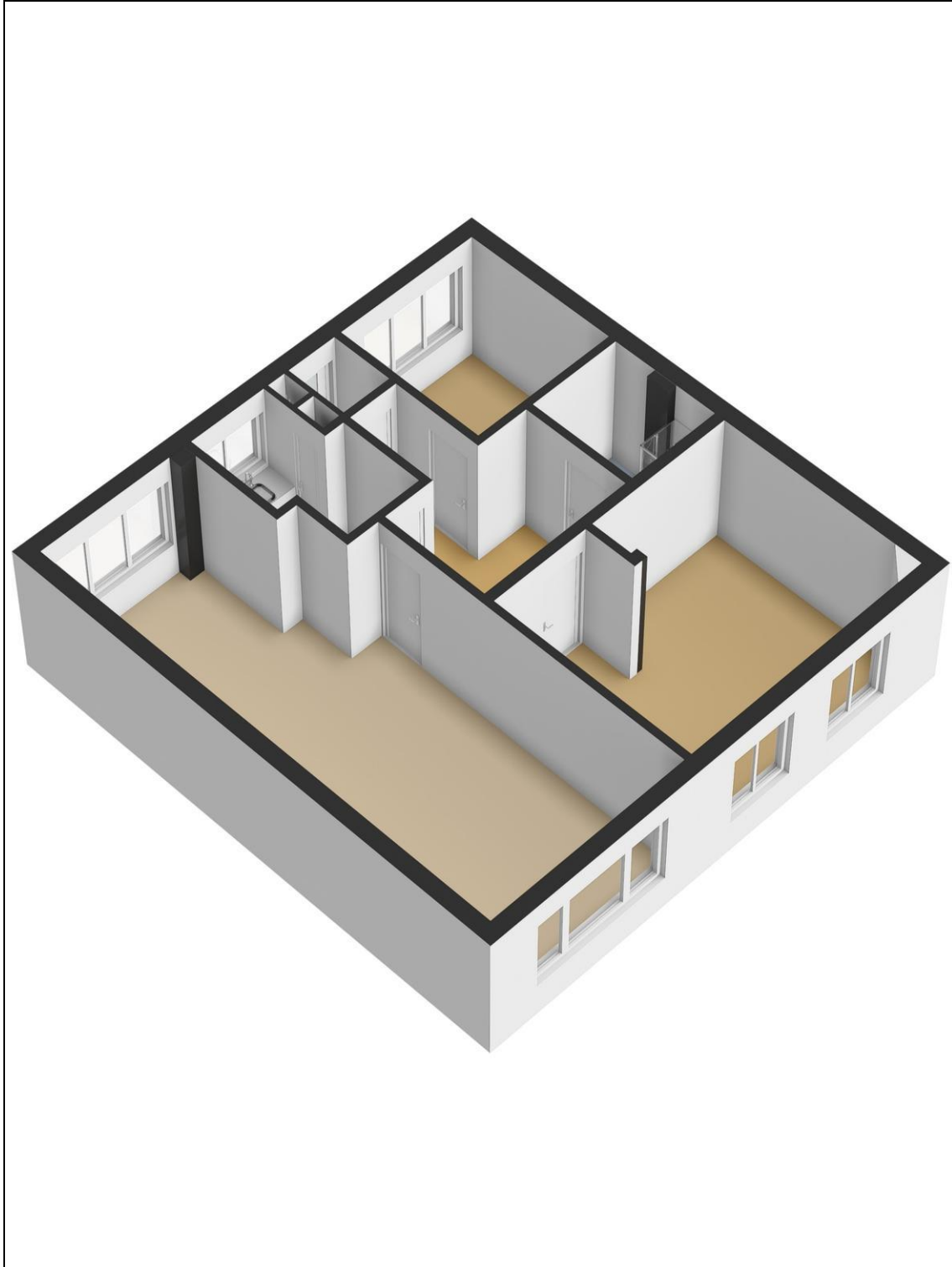




## Plattegrond appartement



## Plattegrond appartement 3D



## Plattegrond berging

