



## Schiedamseweg 138 B, 3025 AJ Rotterdam

Vraagprijs € 300.000,- k.k.

D&S Makelaardij B.V.  
Land van Belofte 50  
3111 NW, SCHIEDAM  
Tel: 010 473 75 55  
Fax: 010 204 50 50  
E-mail: [info@densmakelaars.nl](mailto:info@densmakelaars.nl)  
[www.densmakelaars.nl](http://www.densmakelaars.nl)

## Omschrijving

Dit appartement is werkelijk instapklaar; je hoeft alleen je koffers te pakken en te verhuizen! De woning is compleet afgewerkt en gestyled, waardoor je direct kunt genieten van het moderne interieur.

Ruim 3-kamerappartement (voorheen 4 kamers) van 65 m<sup>2</sup>, gelegen op de 1e verdieping met 2 balkons. Het appartement is in 2020 volledig gerenoveerd, waarbij echt aan alles is gedacht. Van de elektrische installatie tot de isolatie, alles is vernieuwd, wat heeft geresulteerd in een energielabel A.

Indeling:

De ruime hal geeft toegang tot alle vertrekken. Aan de achterzijde van het appartement bevinden zich twee slaapkamers, beide voorzien van een eikenhouten vloer, hotelschakeling en elektrisch bedienbare rolluiken. Deze zorgen voor extra comfort en houden de kamers koel in de zomer dankzij de effectieve black-out zonwering.

Vanuit de hal is er toegang tot het separaat, modern afgewerkte toilet en de volledig betegelde badkamer. De badkamer is uitgerust met een inloofdouche, designradiator en een stijlvolle design waskom, wat zorgt voor een luxe uitstraling.

De open woonruimte biedt voldoende plaats voor een grote eethoek en geeft toegang tot het achtergelegen balkon voorzien van buitenverlichting. Vanuit de woonkamer loopt u zo de ruime, moderne open keuken in, uitgevoerd in wit met composiet werkblad en voorzien van alle benodigde inbouwapparatuur, zoals: inductiekookplaat, afzuigkap, vaatwasser, koelkast en combi-oven/magnetron en koffie corner. Vanuit de keuken toegang tot het balkon aan de voorzijde van de woning, wat voor een fijne doorloop en extra lichtinval zorgt.

Daarnaast is er een vaste kast met de aansluitingen voor de wasmachine en de opstelling voor de CV-installatie.

Bijzonderheden.

- bouwjaar 1953, geheel gerenoveerd in 2020;
- betegelde vloer ligt op een zandcement dekvloer, deze liggen op een betonnen tussenvloer;
- geheel voorzien van kunststof kozijnen met dubbele beglazing;
- slaapkamers en balkon voorzien van elektrisch bedienbare rolluiken;
- mechanische ventilatie;
- volledig uitgerust met LEd-verlichting;
- appartement maakt deel uit van een goed functionerende Vereniging van Eigenaren (VvE) bijdrage 167,87 per maand;
- berging in onderbouw is voorzien van verlichting met schakelaar en in de berging is ook een stroompunt met stopcontact (handig voor extra vriezer of elektrische fiets opladen)

ligging:

Gelegen in de levendige wijk bospolder/Tussendijken welke het gevoelsmatige hart van de sfeervolle wijk Delfshaven vormt, vind je hier een schat aan voorzieningen. Van groene parken tot culturele hoogtenpunten, alles wat je nodig hebt is hier binnen handbereik.

Openbaar vervoer is voor de deur en de snelwegen richting o.a. Den Haag, Utrecht en Amsterdam op een steenworp afstand. Tevens zijn er voldoende parkeerplaatsen rondom het complex (betaald parkeren/parkeervergunning). Ook het fraaie historische Delfshaven is op loopafstand bereikbaar. Kortom een fantastische ligging !

De Meetinstructie is gebaseerd op de NEN2580. De Meetinstructie is bedoeld om een meer eenduidige manier van meten toe te passen voor het geven van een indicatie van de gebruiksoppervlakte. De Meetinstructie sluit verschillen in meetuitkomsten niet volledig uit, door bijvoorbeeld interpretatieverschillen, afrondingen of beperkingen bij het uitvoeren van de meting. De oppervlakte is een indicatie en de juistheid ervan wordt niet gegarandeerd.

Deze informatie is met grote zorgvuldigheid samengesteld. Doch aan de inhoud kunnen geen rechten worden ontleend. Wij, alsmede onze opdrachtgevers, aanvaarden geen aansprakelijkheid voor eventuele onjuistheden.

Wij behartigen de belangen van de verkopende partij. Neem uw eigen NVM-aankoopmakelaar mee!

## Description Schiedamseweg 138b Rotterdam

This apartment is truly move-in ready; just pack your bags and move in! The property is fully finished and styled, allowing you to immediately enjoy the modern interior.

Spacious 3-room apartment (previously 4 rooms) of 65 m<sup>2</sup>, located on the 1st floor with 2 balconies. The apartment was completely renovated in 2020, with attention to every detail. From the electrical installation to insulation, everything has been updated, resulting in an energy label A.

### 1ste floor:

The large hallway provides access to all rooms. At the rear of the apartment are two bedrooms, both featuring oak flooring, hotel-style switches, and electrically operated shutters. These add extra comfort and keep the rooms cool in the summer with effective blackout sunshades.

From the hallway, there is access to the separate, modern toilet and the fully tiled bathroom. The bathroom is equipped with a walk-in shower, a designer radiator, and a stylish washbasin, giving it a luxurious look.

The open living space offers ample room for a large dining area and access to the rear balcony with outdoor lighting. From the living room, you enter the spacious, modern open kitchen, designed in white with a composite worktop and equipped with all necessary built-in appliances, such as: induction hob, extractor hood, dishwasher, fridge, combi-oven/microwave, and coffee corner. The kitchen also provides access to the balcony at the front of the apartment, offering a pleasant flow and extra natural light. Additionally, there is a built-in cupboard with connections for the washing machine and space for the central heating system.

### Details:

- built in 1953, fully renovated in 2020;
- the tiled floor lies on a sand-cement screed, which is on a concrete subfloor;
- fully equipped with double-glazed plastic window frames;
- bedrooms and balconies have electrically operated shutters;
- mechanical ventilation;
- fully equipped with LED lighting;
- the apartment is part of a well-functioning Owners' Association (VvE), with a contribution of €167.87 per month;
- basement storage with lighting and a power socket (handy for an extra freezer or charging an electric bike).

### Location:

Situated in the lively Bospolder/Tussendijken neighborhood, which forms the heart of the charming Delfshaven district, you'll find a wealth of amenities here. From green parks to cultural highlights, everything you need is within reach. Public transport is right at your doorstep, and highways to The Hague, Utrecht, and Amsterdam are just a stone's throw away. There are also plenty of parking spaces around the complex (paid parking/parking permit). Additionally, the beautiful historical Delfshaven is within walking distance. In short, a fantastic location!



## Kenmerken

Vraagprijs	€ 300.000,00
Soort	Appartement
Open portiek	Nee
Aantal kamers	3 kamers waarvan 2 slaapkamer(s)
Inhoud woning	214 m <sup>3</sup>
Gebruiksoppervlakte woonfunctie	65 m <sup>2</sup>
Soort appartement	Portiekflat
Bouwjaar	1952
Ligging	Aan rustige weg, in woonwijk
Tuin	Geen tuin
Garage	Geen garage
Energie label	A
Verwarming	C.V.-Ketel
Isolatie	Volledig geïsoleerd
Voorzieningen	Rolluiken
C.V.-ketel	Remeha (Gas gestookt combiketel uit 2022, eigendom)

## Locatie

Schiedamseweg 138 B  
3025 AJ ROTTERDAM



## Foto's





## Foto's

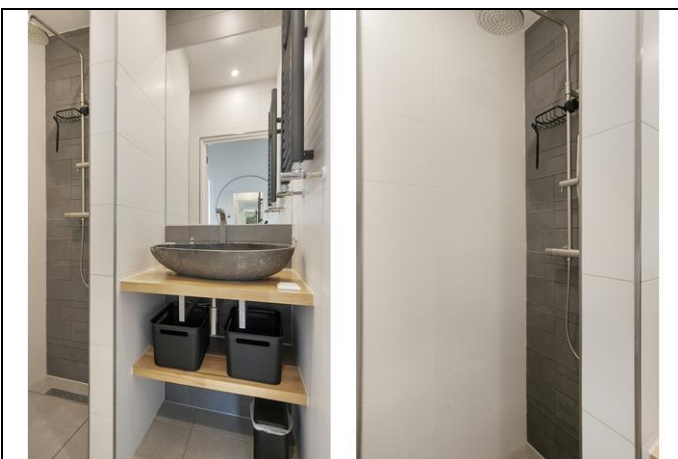


## Foto's

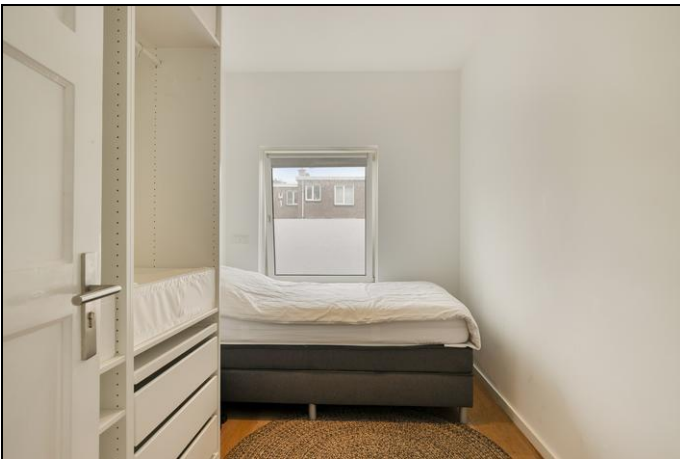




## Foto's



## Foto's





## Foto's





# Kadaster

Kadastrale gegevens	
Adres	Schiedamseweg 138 B
Postcode / Plaats	3025 AJ Rotterdam
Gemeente	Delfshaven
Sectie / Perceel	H / 4248
Indexnummer	13
Soort	Volle eigendom

## Kaart van het Kadaster



## Plattegrond appartement



## Plattegrond berging

