



## **Halleystraat 20AB, 3112 PP Schiedam**

**Koopsom € 345.000,- k.k.**

**D&S Makelaardij B.V.  
Land van Belofte 50  
3111 NW, SCHIEDAM  
Tel: 010 473 75 55  
Fax: 010 204 50 50  
E-mail: [info@densmakelaars.nl](mailto:info@densmakelaars.nl)  
[www.densmakelaars.nl](http://www.densmakelaars.nl)**

## Omschrijving

Aan de Halleystraat in Schiedam bieden wij een veelzijdig pand aan dat bestaat uit twee zelfstandige appartementen. Dit object is perfect voor beleggers, kopers die wonen en verhuren willen combineren, of de handige klusser die beide woningen wil samenvoegen tot een royale eengezinswoning. Het pand is gelegen op eigen grond en beschikt over een benedenwoning met tuin en een bovenwoning met maar liefst drie balkons.

Halleystraat 20B: Ruime 2-kamer benedenwoning ca. 50m<sup>2</sup> met tuin.

Deze benedenwoning beschikt over een eigen entree, een lichte woonkamer met openslaande deuren naar een houten vlonderterras en een ruime tuin gelegen op het westen. De gesloten keuken gelegen aan de achterzijde van de woning is voorzien van diverse inbouwapparatuur met tevens toegang tot het vlonderterras en tuin. Daarnaast is er een badkamer met douche en toilet en een slaapkamer aan de voorzijde van de woning.

Halleystraat 20A: Praktische 3-kamer bovenwoning ca. 89m<sup>2</sup> met 3 balkons.

De bovenwoning heeft een eigen entree en biedt een ruimtelijke indeling. De eerste verdieping bestaat uit een lichte woonkamer met een klein balkon aan de voorzijde, een half open keuken met diverse inbouwapparatuur met toegang tot het achter gelegen balkon en een apart toilet. Op de tweede verdieping bevinden zich twee ruime slaapkamers, een badkamer met ligbad, douchecabine, wastafel en wasmachineaansluiting en een balkon aan de achterzijde.

Ligging:

De woning is in de wijk Schiedam 'Oost' gelegen, gunstig ten opzichte van openbaar vervoer (Centraal Station), uitvalswegen, winkels en scholen. Het gezellige stadscentrum van Schiedam is op 5 minuten fietsafstand en op een steenworp afstand van de grens met Rotterdam.

Bijzonderheden:

- bouwjaar 1930;
- gelegen op eigen grond;
- twee zelfstandige woonruimten;
- beide voorzien van een eigen CV-combiketel;
- geheel voorzien van kunststof kozijnen met dubbele beglazing;
- energielabel D Halleystraat 20A Schiedam;
- energielabel C Halleystraat 20B Schiedam;
- woningen verkeren in zeer eenvoudige staat en dienen gemoderniseerd te worden;
- verkoop is onder conditie 'As is-where is'
- niet bewoners-/ouderdoms-/en asbestclausules van toepassing;
- woonoppervlakte totaal ca. 138 m<sup>2</sup>;
- gebouw gebonden buitenruimte (3 balkons) ca. 12 m<sup>2</sup>;
- inhoud ca. 473 m<sup>3</sup>;
- oplevering per direct.

De Meetinstructie is gebaseerd op de NEN2580. De Meetinstructie is bedoeld om een meer eenduidige manier van meten toe te passen voor het geven van een indicatie van de gebruiksoppervlakte. De Meetinstructie sluit verschillen in meetuitkomsten niet volledig uit, door bijvoorbeeld interpretatieverschillen, afrondingen of beperkingen bij het uitvoeren van de meting. De oppervlakte is een indicatie en de juistheid ervan wordt niet gegarandeerd.

Deze informatie is met grote zorgvuldigheid samengesteld. Doch aan de inhoud kunnen geen rechten worden ontleend. Wij, alsmede onze opdrachtgevers, aanvaarden geen aansprakelijkheid voor eventuele onjuistheden.

Wij behartigen de belangen van de verkopende partij. Neem uw eigen NVM-aankoopmakelaar mee !

## Kenmerken

Koopsom	€ 345.000,00
Soort	Woonhuis
Type woning	Tussenwoning
Aantal kamers	5 kamers waarvan 3 slaapkamer(s)
Inhoud woning	476 m <sup>3</sup>
Perceel oppervlakte	99 m <sup>2</sup>
Gebruiksoppervlakte woonfunctie	138 m <sup>2</sup>
Soort woning	Eengezinswoning
Bouwjaar	1930
Ligging	In woonwijk
Tuin	Achtertuintuin
Hoofdtuin	Achtertuintuin 41 m <sup>2</sup>
Garage	Geen garage
Verwarming	C.V.-Ketel
C.V.-ketel	Remeha (Gas gestookteigendom)

## Locatie

Halleystraat 20AB  
3112 PP SCHIEDAM



## Foto's



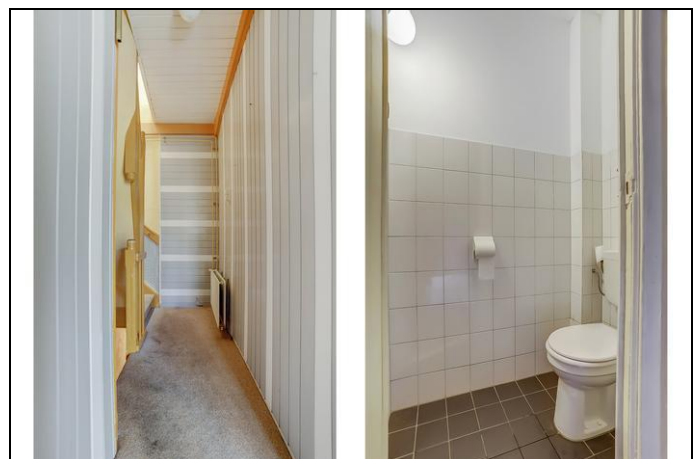
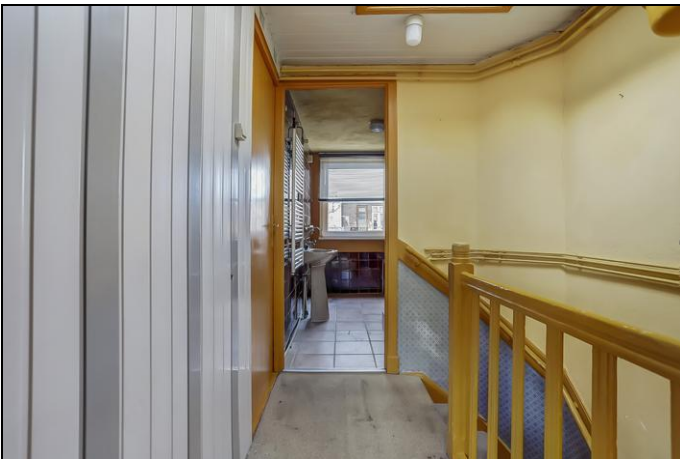
## Foto's



## Foto's



## Foto's

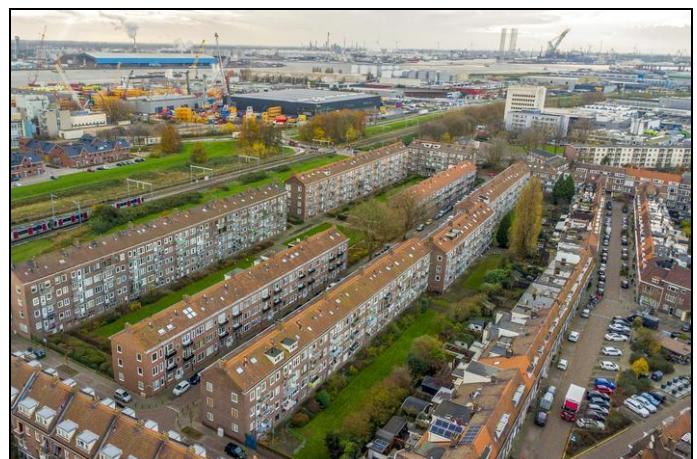
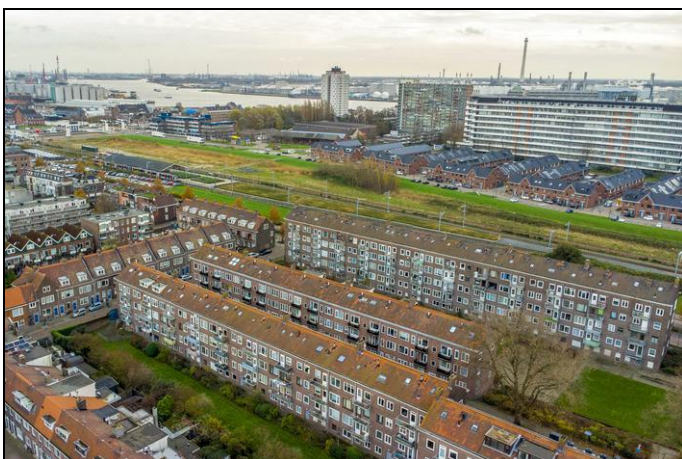


## Foto's





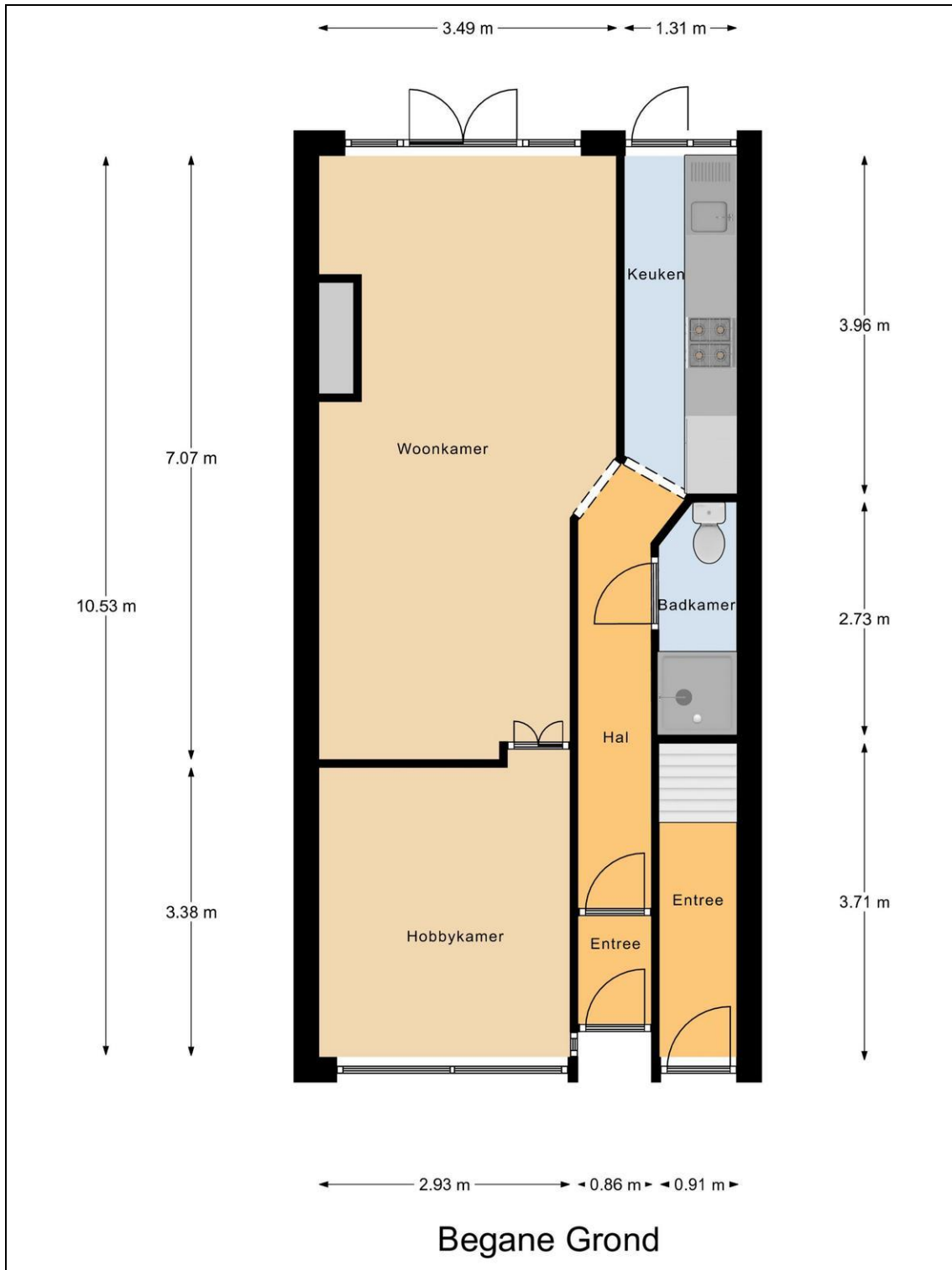
## Foto's



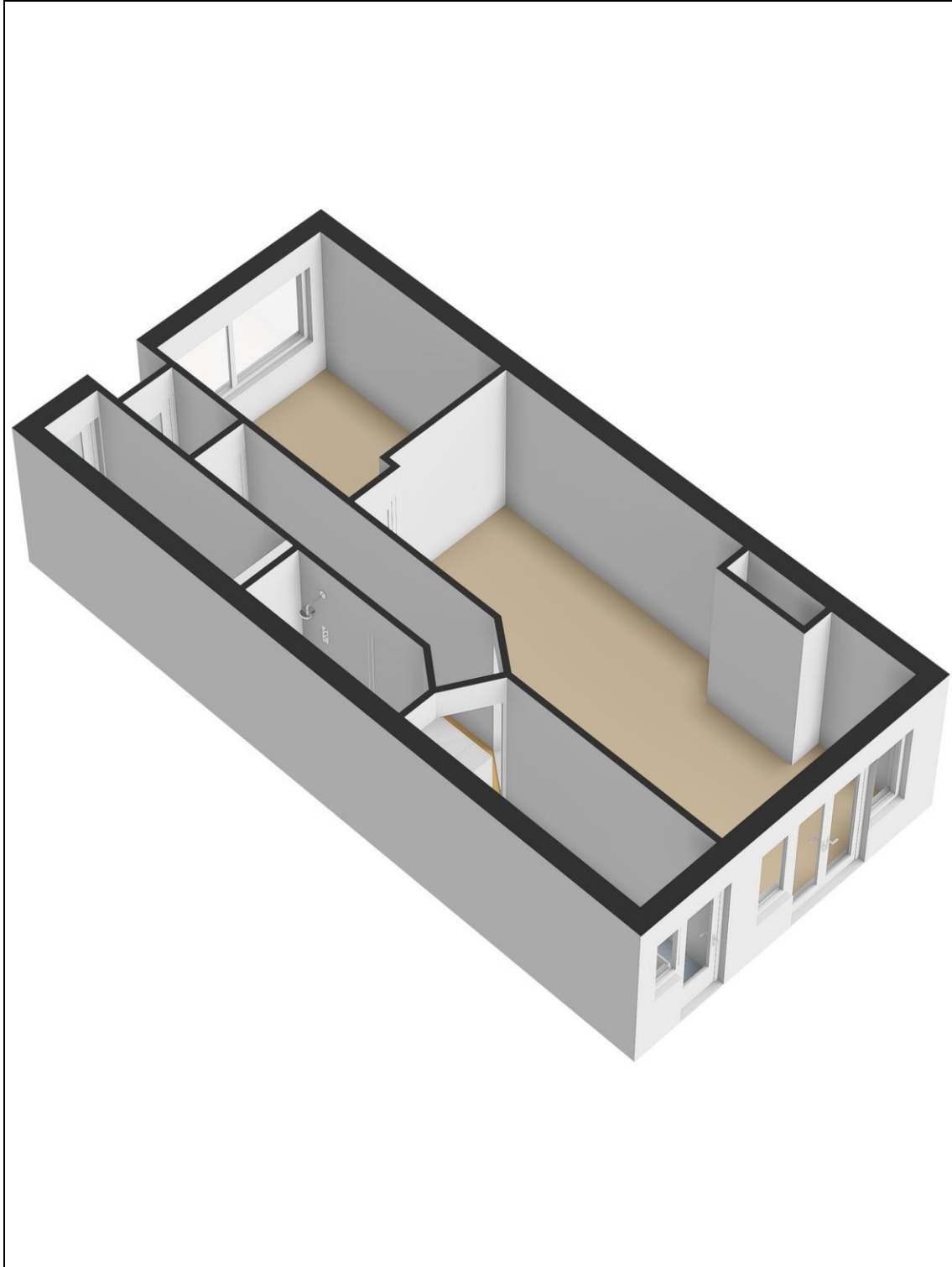
# Kaart van het Kadaster



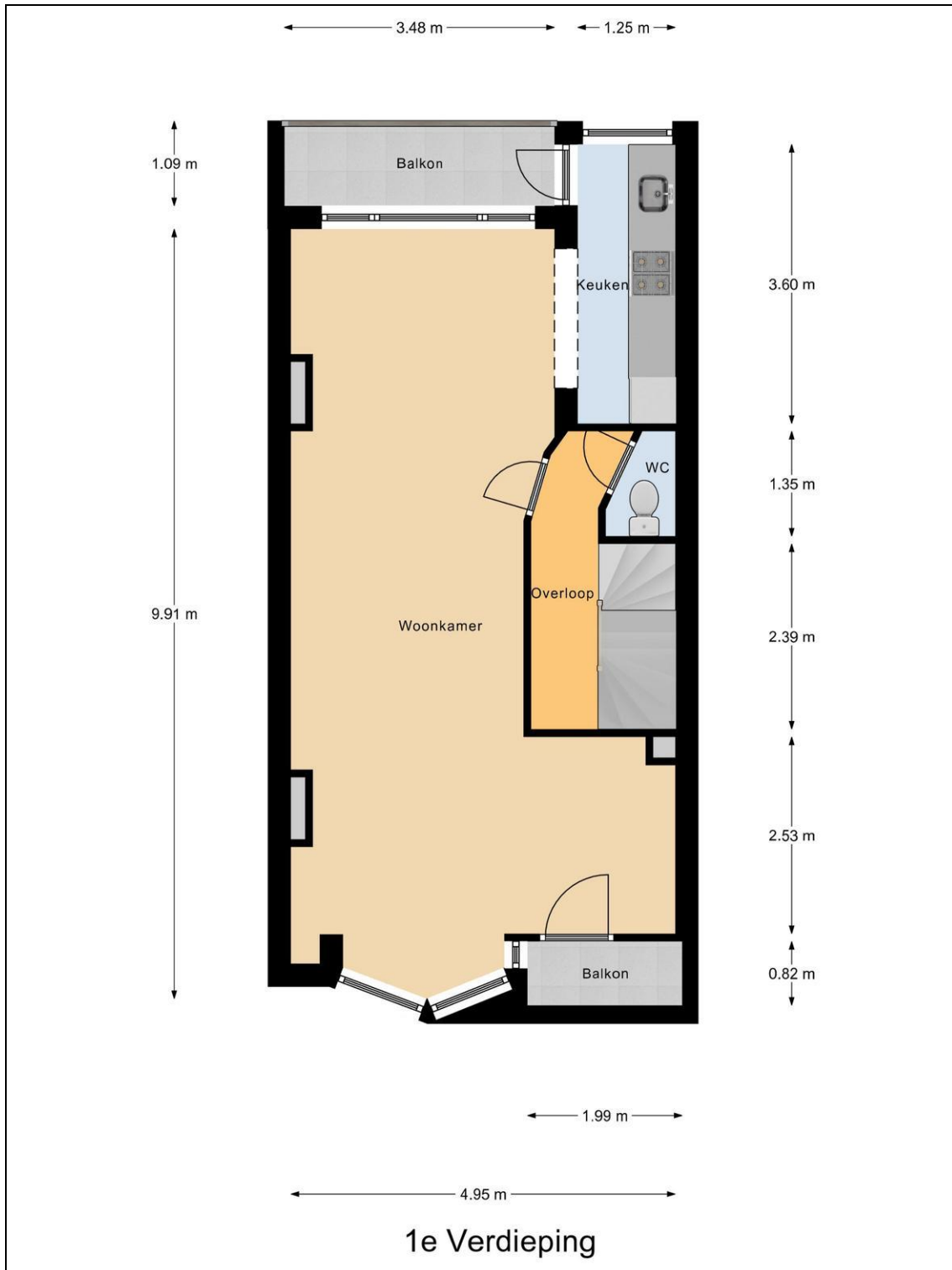
## Plattegrond begane grond



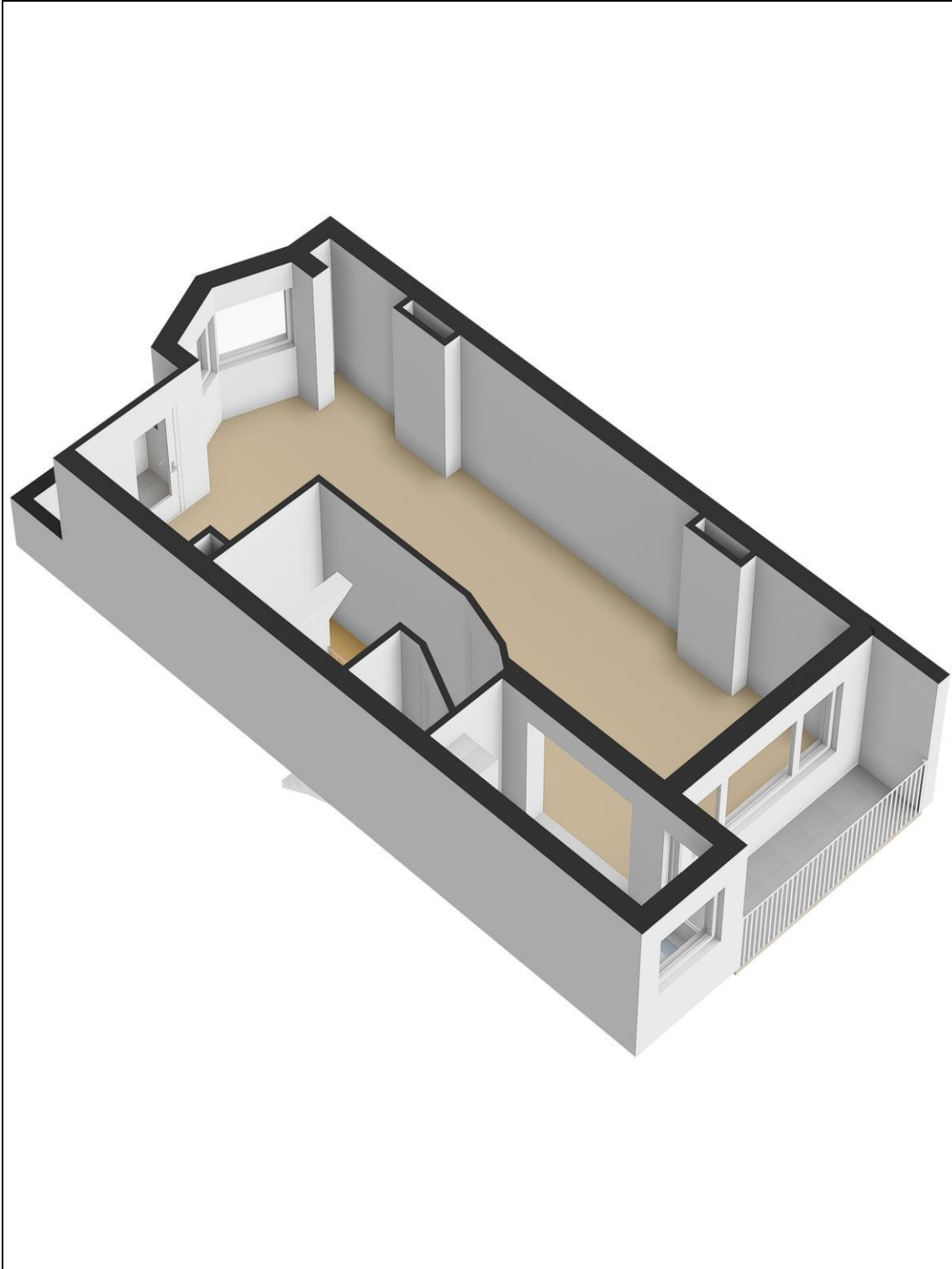
## Plattegrond 3D begane grond



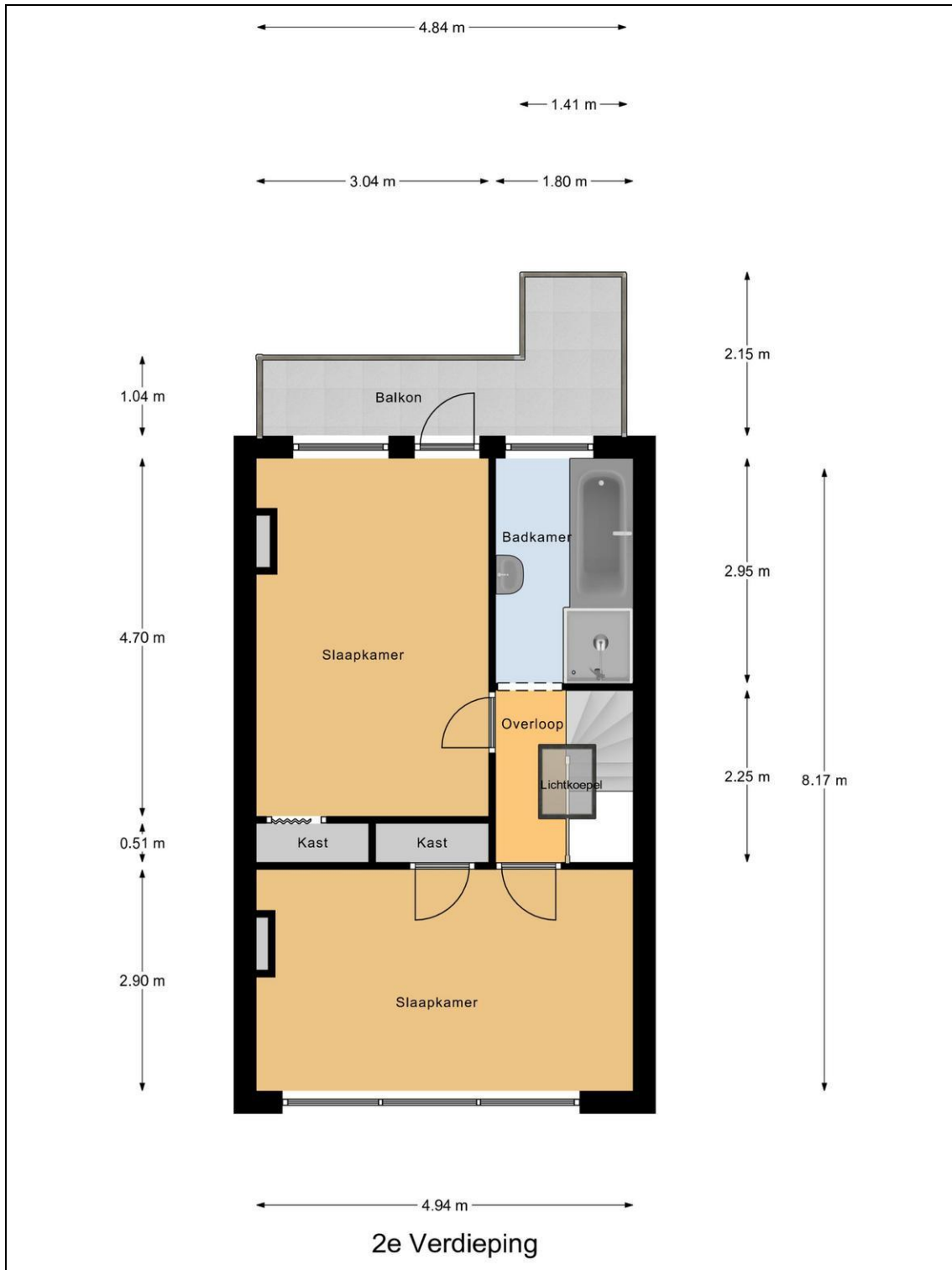
## Plattegrond eerste verdieping



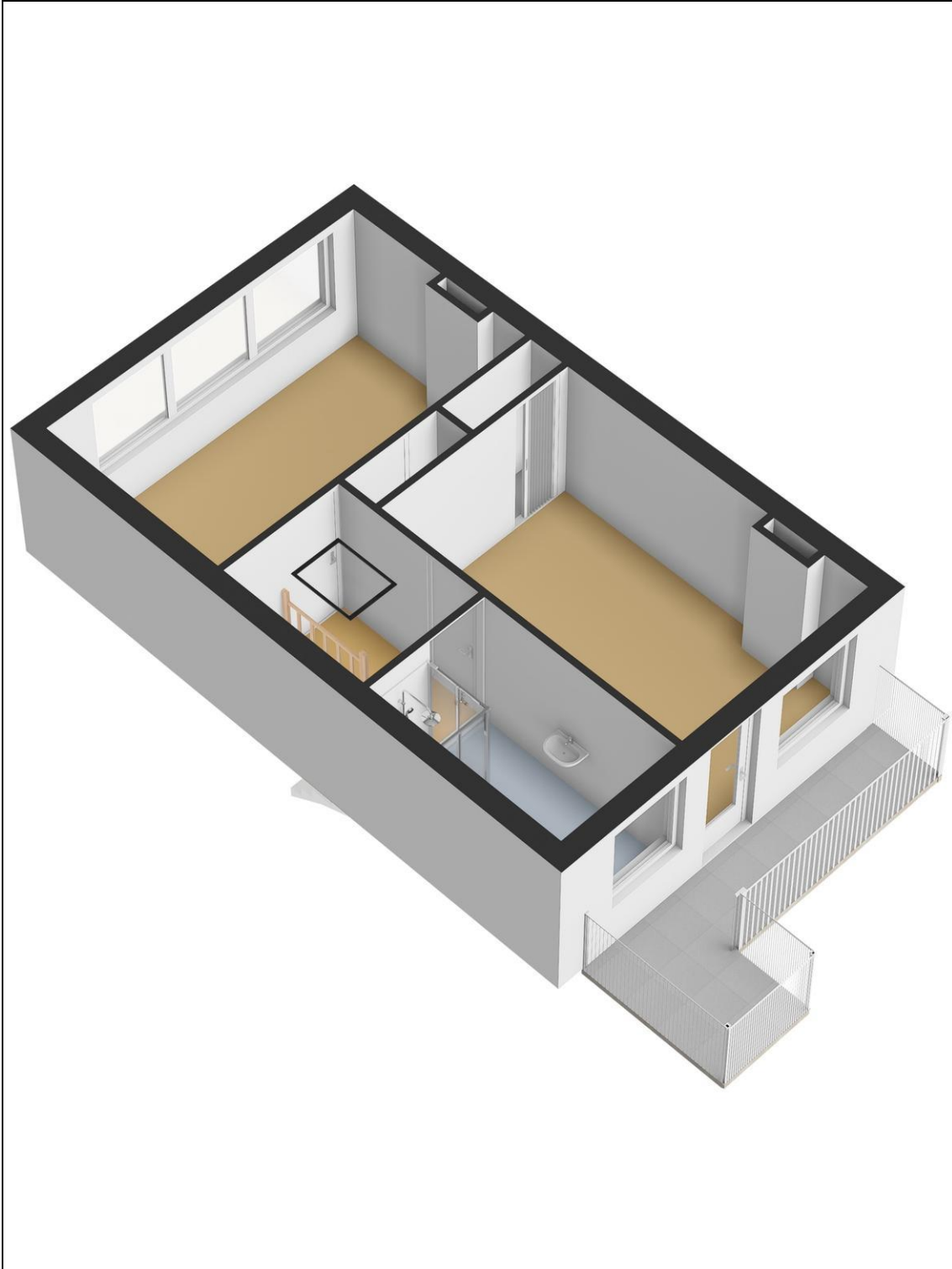
## Plattegrond 3D eerste verdieping



## Plattegrond tweede verdieping



## Plattegrond 3D tweede verdieping





## Kadaster

Kadastrale gegevens	
Adres	Halleystraat 20AB
Postcode / Plaats	3112 PP Schiedam
Gemeente	Schiedam
Sectie / Perceel	I / 3042
Oppervlakte	99 m <sup>2</sup>
Soort	Volle eigendom