



Hoogstraat 15 - Schiedam

Vraagprijs € 260.000,- k.k.

D&S Makelaardij B.V.
Land van Belofte 50
3111 NW, SCHIEDAM
Tel: 010 473 75 55
Fax: 010 204 50 50
E-mail: info@densmakelaars.nl
www.densmakelaars.nl

Omschrijving

Hoogstraat 15 - Schiedam

Midden in het centrum van Schiedam bieden wij aan deze verhuurde winkelruimte met bovengelegen verdiepingen (beleggingsobject)

In het gezellige stadscentrum van Schiedam gelegen winkelruimte verdeeld over 3 etages met brede etalage (ruim 4,5 meter) gelegen in het populaire winkelgebied van Schiedam

Schiedam is al meer dan honderd jaar een aantrekkelijk winkelgebied, De lange historie van dit winkelgebied heeft voor een representatieve verdeling van landelijke ketens en zelfstandige ondernemers gezorgd.

Het betreft hier een winkel verhuurd als "Gezondheidswinkel Libra".

De huurovereenkomst loopt vanaf 1 december 2008 en heeft een jaarlijkse verlenging.

Opzegging 12 maanden.

De huur bedraagt per 1 november 2024 op jaarbasis: € 20131,80 euro (€ 1.667,65 euro per maand).

Er is geen sprake van servicekosten.

Oplevering geschiedt onder instandhouding van de lopende huurovereenkomst.

Bijzonderheden:

Gelegen op eigen grond 83m2 perceel

Bouwjaar 1906

Totale oppervlakte ca. 190m2 Zie plattegronden voor maatvoering.

Bestemmingsomschrijving

De voor 'Centrum - 1' aangewezen gronden zijn bestemd voor:

- a. detailhandel, uitsluitend op de begane grond;
 - b. persoonlijke dienstverlening, uitsluitend op de begane grond;
 - c. wonen, uitsluitend op de verdiepingen;
 - d. bed & breakfast, uitsluitend op de verdiepingen;
- alsmede ter plaatse van de aanduiding:

Ligging:

In directe nabijheid van de Nieuwe Passage, het bekende Stedelijk Museum en diverse gezellige restaurantjes.

De hoogstraat is een winkelstraat, met kleine winkeltjes, veel woningen en een historische fraaie uitstraling (beschermd stadsgezicht).

Met betrekking tot het openbaar vervoer zijn alle mogelijkheden aanwezig. Op loopafstand zijn gelegen een NS-station, metro station en diverse tram- en bushaltes. Door de nabijgelegen parkeergarage is de Hoogstraat ook goed te bereiken per auto.

Parkeergelegenheid

Betaald parkeren is mogelijk langs de openbare weg en in de parkeergarage, welke op enkelen minuten loopafstand is gelegen.

Kenmerken

Aanmelding	in verkoop genomen
Bestemming	Belegging
Bouwperiode	-1905
Bouwworm	Bestaande bouw

Locatie

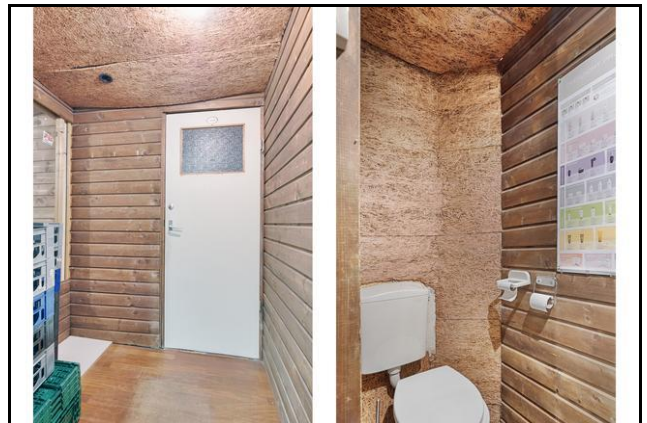
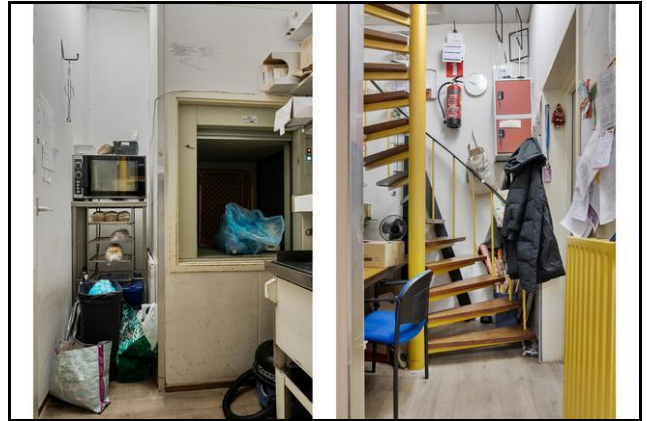
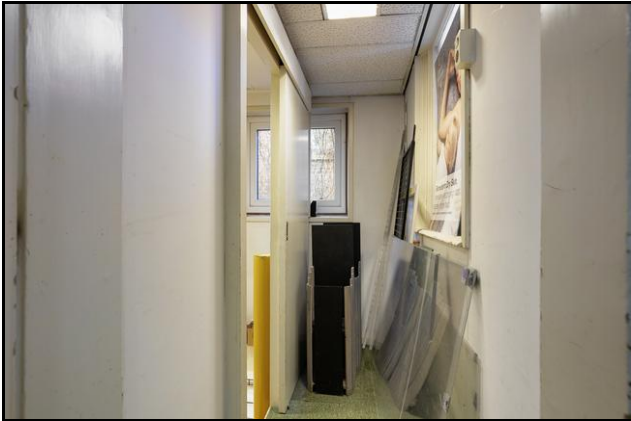
Hoogstraat 15
3111 HB SCHIEDAM



Foto's



Foto's



Foto's

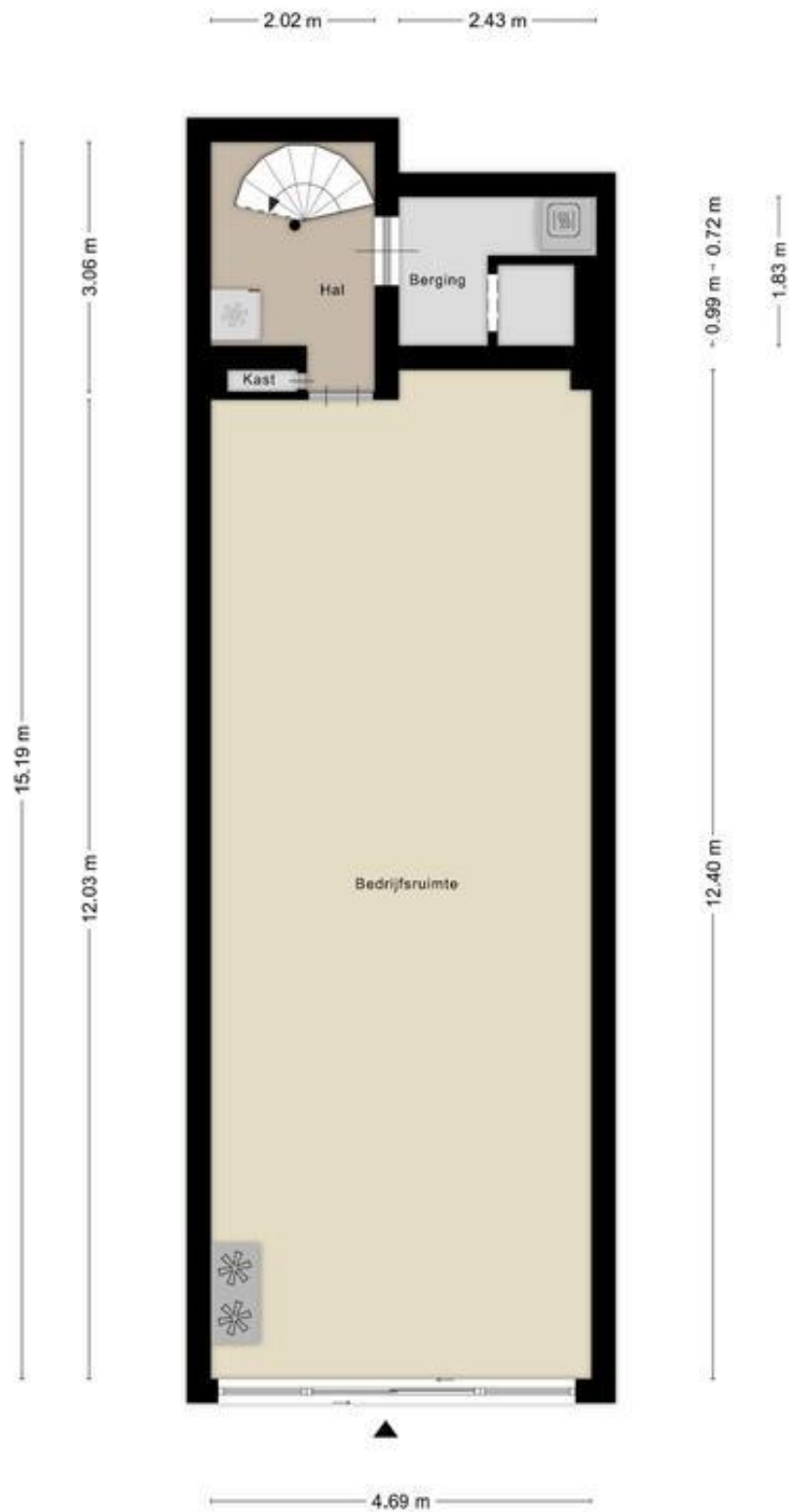


Kadaster

Kadastrale gegevens	
Adres	Hoogstraat 15
Postcode / Plaats	3111 HB Schiedam
Gemeente	Schiedam
Sectie / Perceel	C / 1151
Oppervlakte	83 m ²
Soort	Volle eigendom



Plattegrond begane grond



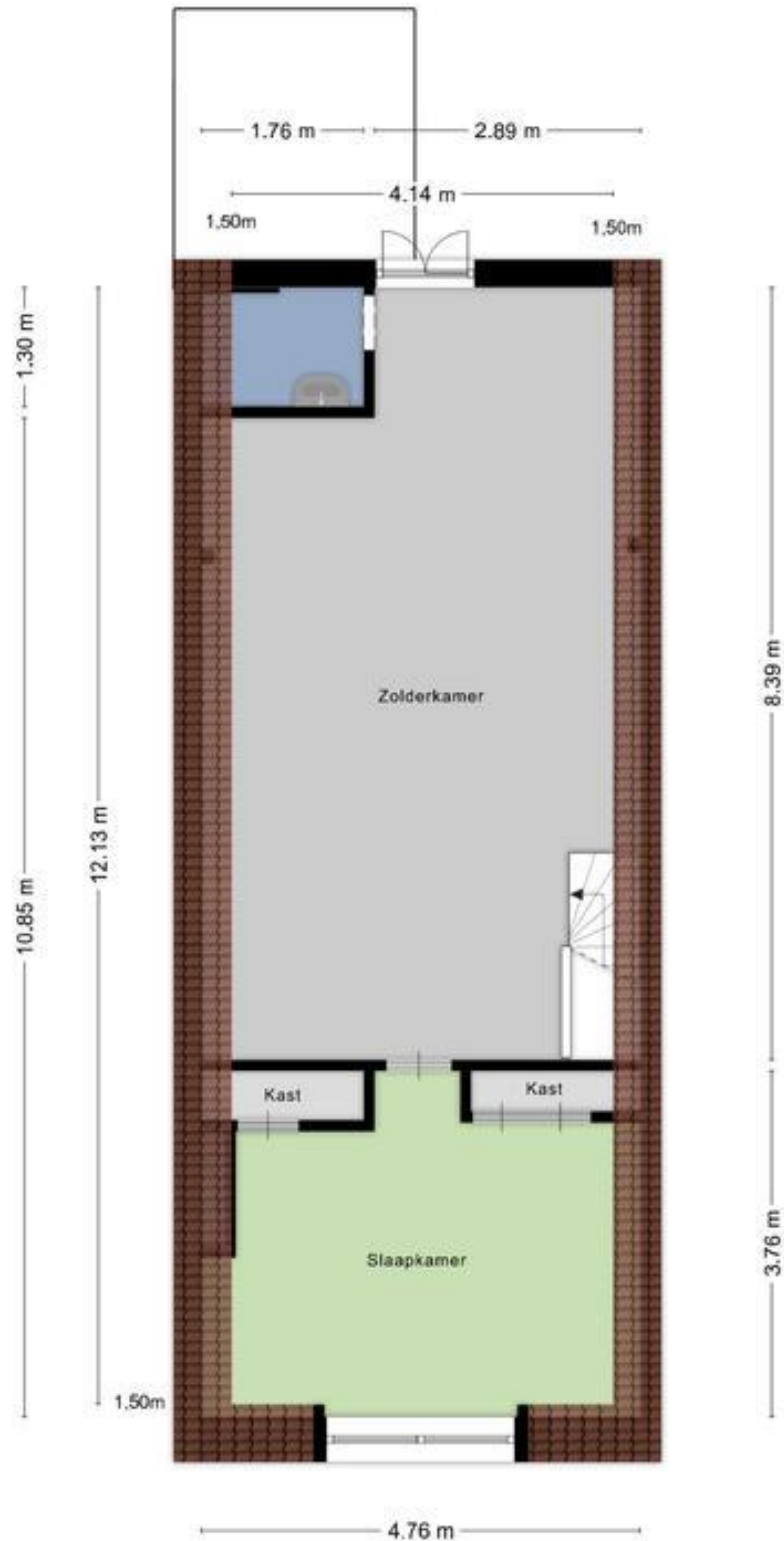
Deze plattegronden zijn opgemaakt voor indicatieve doeleinden.
Hieraan kunnen geen rechten worden ontleend.

Plattegrond eerste verdieping



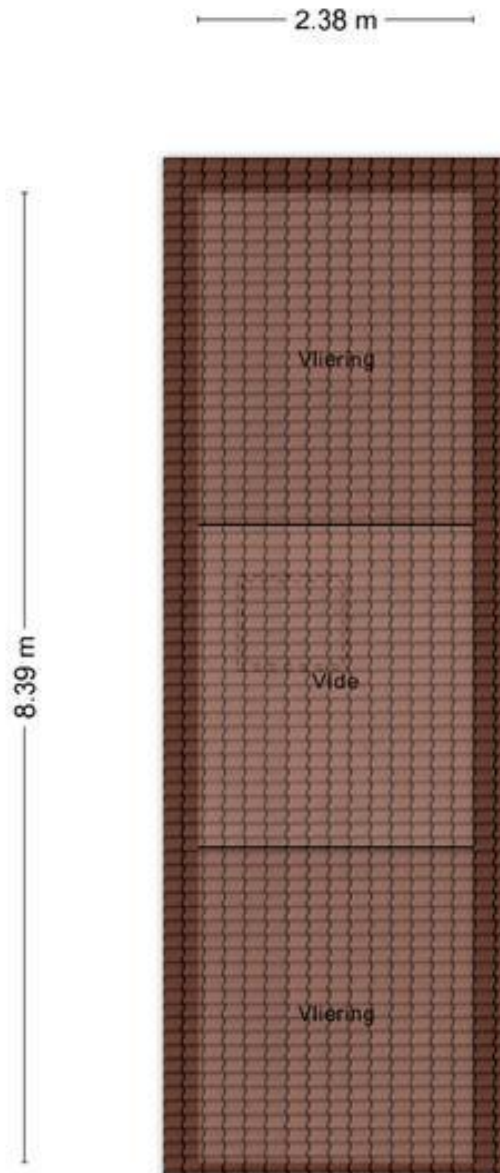
Deze plattegronden zijn opgemaakt voor indicatieve doeleinden.
Hieraan kunnen geen rechten worden ontleend.

Plattegrond tweede verdieping



**Deze plattegronden zijn opgemaakt voor indicatieve doeleinden.
Hieraan kunnen geen rechten worden ontleend.**

Plattegrond vloering



**Deze plattegronden zijn opgemaakt voor indicatieve doeleinden.
Hieraan kunnen geen rechten worden ontleend.**

Algemeen

Deze brochure en de hierin opgenomen informatie is met zorg samengesteld. Echter kan het zich voordoen dat gegevens niet juist zijn en in dat geval aanvaardt D&S Makelaars B.V. geen enkele aansprakelijkheid. Nadrukkelijk wordt hierbij vermeld dat deze brochure niet als aanbieding of offerte mag worden beschouwd.

De in deze brochure vermelde oppervlakten zijn indicatief berekend en derhalve geen meting conform NEN 2580 van het Nederlands Normalisatie-instituut. Aan enige onder- of overmaat kunnen dan ook geen rechten worden ontleend.

Mocht u nog vragen hebben dan nodigen wij u gaarne uit om contact met ons op te nemen.