



Maltaplein 34, Rotterdam

Vraagprijs € 425.000,- k.k.



010-2220060 | nesselande@ruseler.nl | ruseler-rijnmond.nl



Kenmerken & specificaties

Soort	maisonnette
Type	appartement
Kamers	4
Woonoppervlakte	104 m ²
Perceeloppervlakte	0 m ²
Inhoud	368 m ³
Bouwjaar	2009
Tuin	geen tuin
Garage	parkeerplaats
Energie label	A
Verwarming	stadsverwarming
Isolatie	muurisolatie, dubbel glas

In het meest levendige deel van woonwijk Nesselande aan de rand van de Zevenhuizerplas gelegen met op steenworp afstand een fraaie boulevard met strand en gezellige horeca, een uitgebreid winkelcentrum met o.a. grote supermarkten, een bus- en metrostation met snelle verbinding naar het stadscentrum en nabij diverse uitvalswegen zoals A12 en A20.

Indeling

Indeling:

Begane grond:

Representatieve centrale afgesloten entreehal met videofoon, lift, trappenhuis en bergingen.

2e Verdieping:

Entree, ruime hal met meterkast, trapopgang en vaste garderobekast met daarin de mechanische ventilatie unit. In lichte kleurstelling betegelde toiletruimte met wandcloset en fonteintje. Deur naar de ruime living bestaande uit een brede woonkamer met praktische trapkast en een witte keuken aan de voorzijde van het appartement. De keuken is geplaatst in parallel opstelling en is voorzien van een 4 pist keramische kookplaat, RVS afzuigkap (recirculatie), koelkast, vriezer, oven en vaatwasmachine. Op deze verdieping ligt een laminaat vloer en de wanden zijn glad afgewerkt.

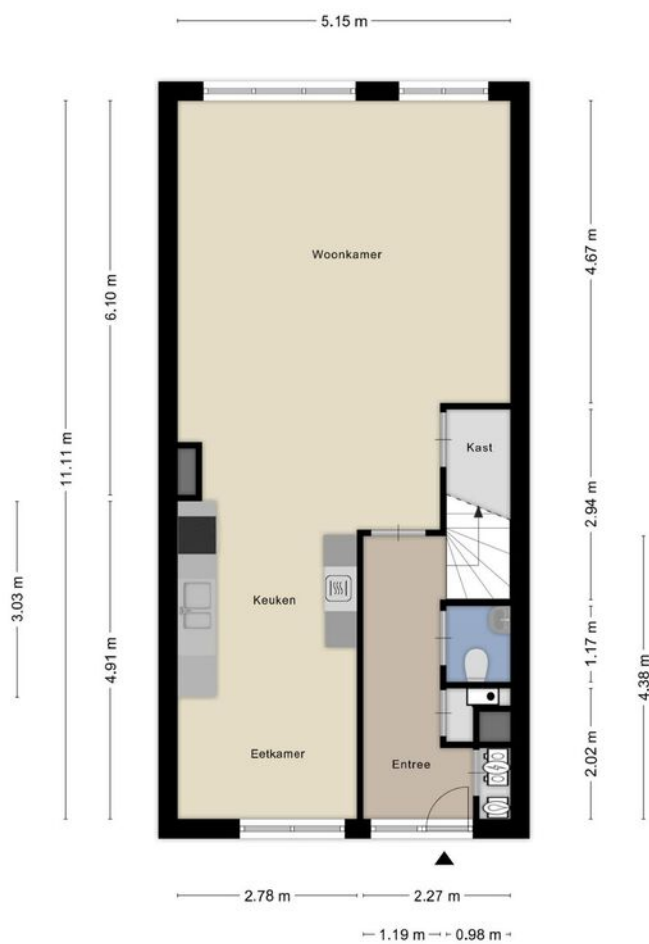
3e Verdieping:

Overloop met toegang tot de vertrekken; 2 slaapkamers aan de voorzijde waarvan de kleinere momenteel in gebruik is als kastenkamer. Slaapkamer III is een riante kamer over de gehele breedte van de woning. Vanuit deze kamer bieden 2 deuren toegang tot het op het westen gelegen zonnige terras. Op de overloop en in de slaapkamers ligt een laminaatvloer. De badkamer is betegeld in lichte kleurstelling en is uitgerust met een ligbad, douche, dubbel wastafelmeubel en spiegelkast. In de badkamer zijn de aansluitingen voor de wasmachine en droger aanwezig.





Plattegrond



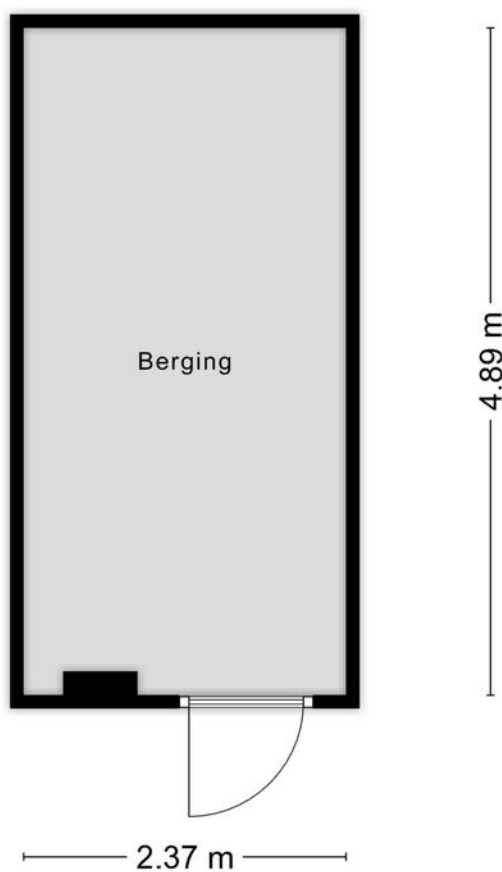
Aan de plattegronden kunnen geen rechten worden ontleend
© Zibber www.zibber.nl

Plattegrond

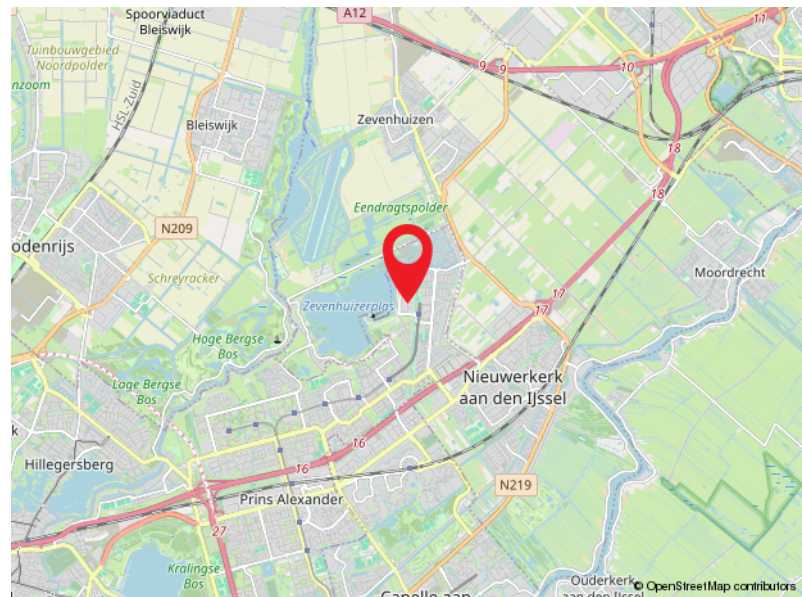
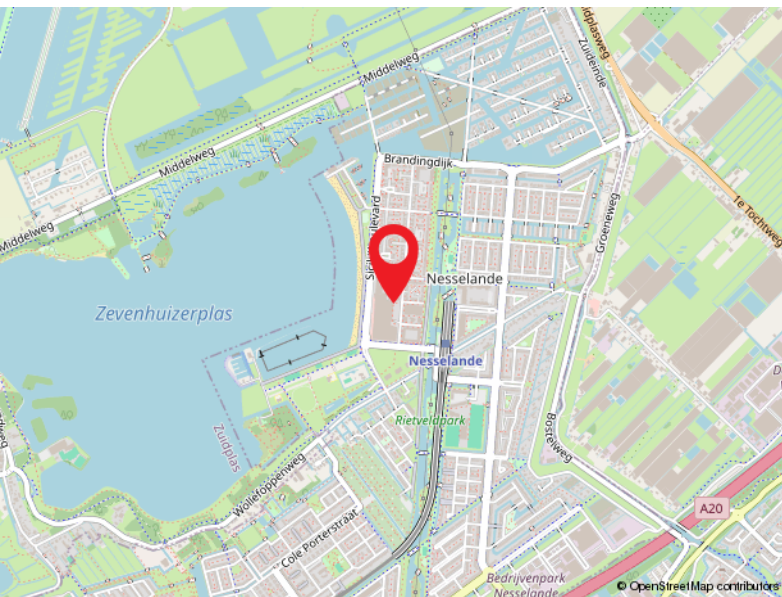
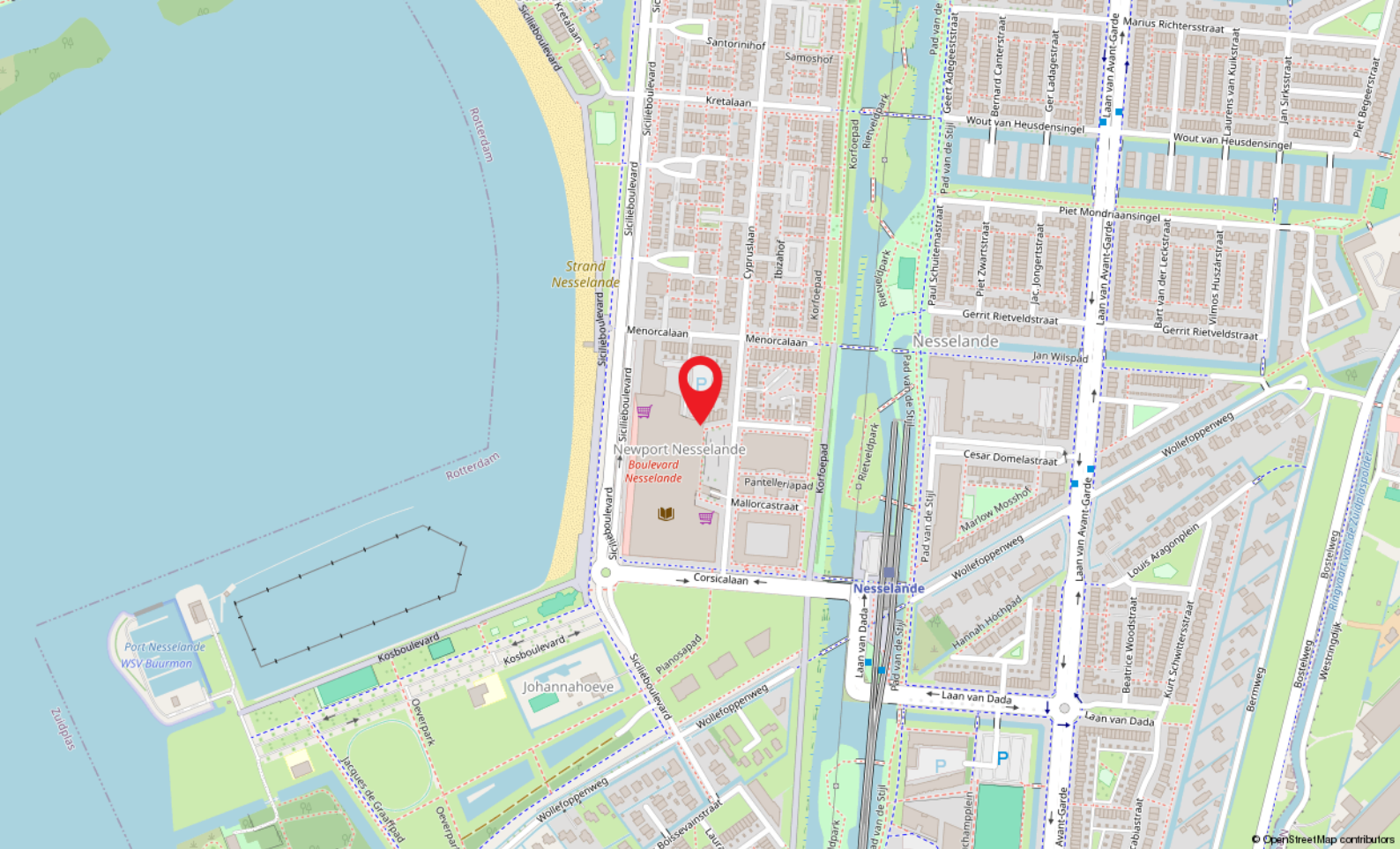


Aan de plattegronden kunnen geen rechten worden ontleend
© Zibber www.zibber.nl

Plattegrond



Aan de plattegronden kunnen geen rechten worden ontleend
© Zibber www.zibber.nl



Locatie

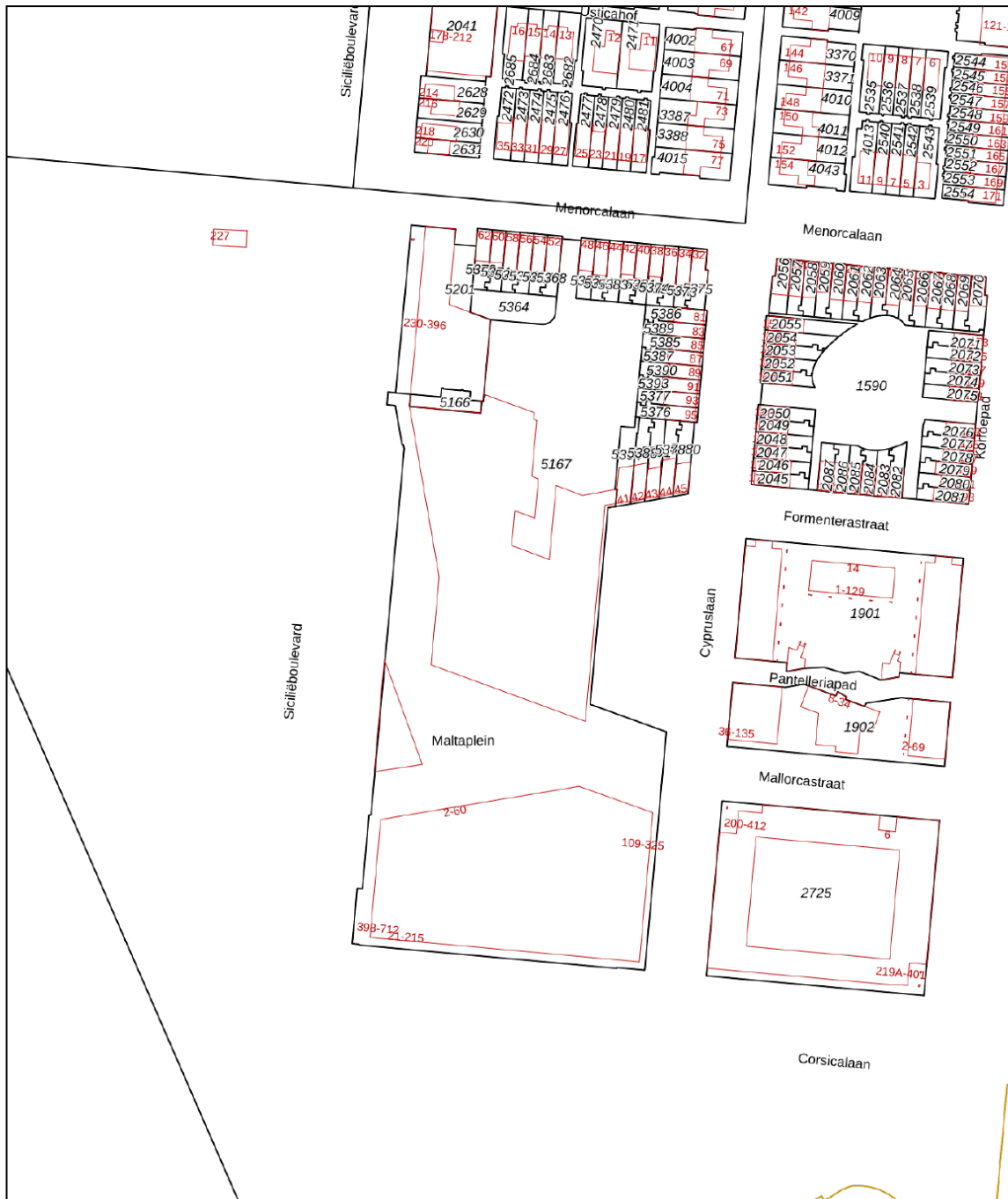
MALTAPLEIN 34


Rotterdam

Kadastrale kaart

Kadastrale kaart

Uw referentie: SG1



<p>12345 25</p> <p>— Vastgestelde kadastrale grens — Voorlopige kadastrale grens — Administratieve kadastrale grens — Bebouwing</p>	<p>Deze kaart is noordgericht</p> <p>Perceelnummer</p> <p>Huisnummer</p>	<p>Schaal 1: 2000</p> <p>Kadastrale gemeente Rotterdam</p> <p>Sectie BC</p> <p>Perceel 5166</p>	<p>kadaster</p> 
---	--	---	--

Voor een eensluidend uittreksel, geleverd op 17 maart 2025
De bewaarder van het kadaster en de openbare registers

Aan dit uittreksel kunnen geen betrouwbare maten worden ontleend.
De Dienst voor het kadaster en de openbare registers behoudt zich de intellectuele eigendomsrechten voor, waaronder het auteursrecht en het databankenrecht.



Capelle a/d IJssel

Kanaalweg 33-35
2903 LR Capelle Aan Den IJssel

010-4515100
capelle@ruseler.nl
ruseler-rotterdam.nl



Nesselande

Corsicalaan 31
3059 XX Rotterdam

010-2220060
nesselande@ruseler.nl
ruseler-rotterdam.nl