



## Oever 11, 3232 GN Brielle

Vraagprijs € 287.500,- k.k.

## Omschrijving

### Oever 11, 3232 GN Brielle

In het appartementencomplex "Les Rives" gelegen ruim 3-kamer parterre appartement in eenvoudige maar nette staat met balkon, inpandige berging in de kelder en eigen parkeerplaats.

#### Indeling:

Afgesloten entree met brievenbussen en videofoon installatie.  
Centrale hal met toegang tot liftinstallatie en trappenhuis.

#### Appartement:

Entree/hal met meterkast, toiletruimte, videofoon installatie en vaste kast met combiketel (2021) en mechanisch ventilatiesysteem..

Royale woonkamer met toegang tot zonnig balkon (ZW).

Open keuken met L-vormige inbouwkeuken voorzien van diverse apparatuur en aangrenzende berging.

Gang met toegang tot 2 slaapkamers en badkamer met douche en wastafel.

#### Algemeen:

- Ruim 3-kamer appartement met balkon;
- Woonoppervlak 92 m2 inclusief inpandige berging;
- Eigen parkeerplaats aanwezig;
- Berging in de kelder;
- Bouwjaar 2003;
- Projectnotaris;
- Voormalige huurwoning;
- Niet-bewoningsclausule van toepassing;
- Zelfbewoningsplicht;
- Leeftijdgrens 55 jaar zonder inwonende kinderen;
- Bijdrage VvE € 203,13 per maand;
- Bouwkundig inspectie rapport aanwezig.

Aanvaarding: In overleg/per direct

Vraagprijs: € 287.500,- k.k.

Deze informatie is door ons met de nodige zorgvuldigheid samengesteld. Onzerzijds wordt echter geen enkele aansprakelijkheid aanvaard door enige onvolledigheid, onjuistheid of anderszins, dan wel de gevolgen daarvan. Alle opgegeven maten en oppervlakten zijn indicatief. Van toepassing zijn de NVM voorwaarden.

De meetinstructie is gebaseerd op de NEN2580. De meetinstructie is bedoeld om een meer eenduidige manier van meten toe te passen voor het geven van een indicatie van de gebruiksoppervlakte. De meetinstructie sluit verschillen in meetuitkomsten niet volledig uit, door bijvoorbeeld interpretatieverschillen, afrondingen of beperkingen bij het uitvoeren van de meting.

**Vraagprijs € 287.500,- k.k.**

## Kenmerken

Vraagprijs	: € 287.500,00
Soort	: Appartement
Open portiek	: Nee
Aantal kamers	: 3 kamers waarvan 2 slaapkamer(s)
Inhoud woning	: 245 m <sup>3</sup>
Gebruiksoppervlakte woonfunctie	: 87 m <sup>2</sup>
Soort appartement	: Benedenwoning
Bouwjaar	: 2003
Ligging	: In woonwijk
Tuin	: Geen tuin
Garage	: Parkeerplaats
Energielabel	: A
Verwarming	: C.V.-Ketel
Isolatie	: Dakisolatie, Muurisolatie, Vloerisolatie, Dubbel glas
C.V.-ketel	: AWB (Gas gestookt combiketel uit 2021, eigendom)

## Locatie

Oever 11  
3232 GN BRIELLE





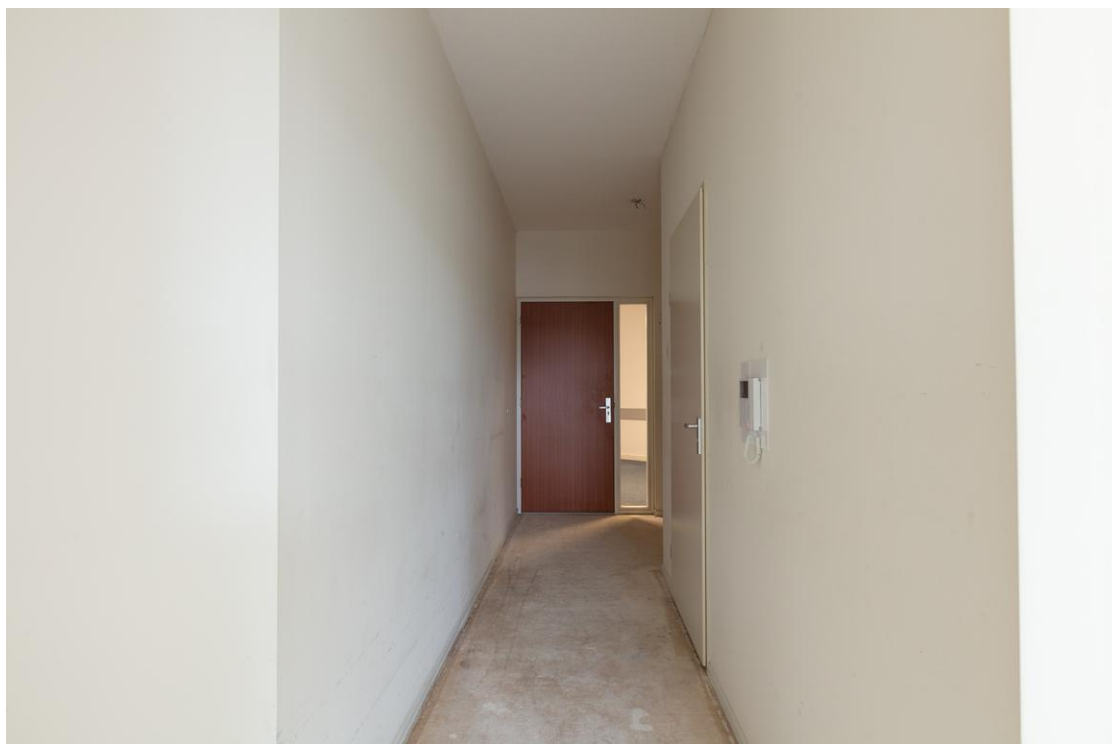


































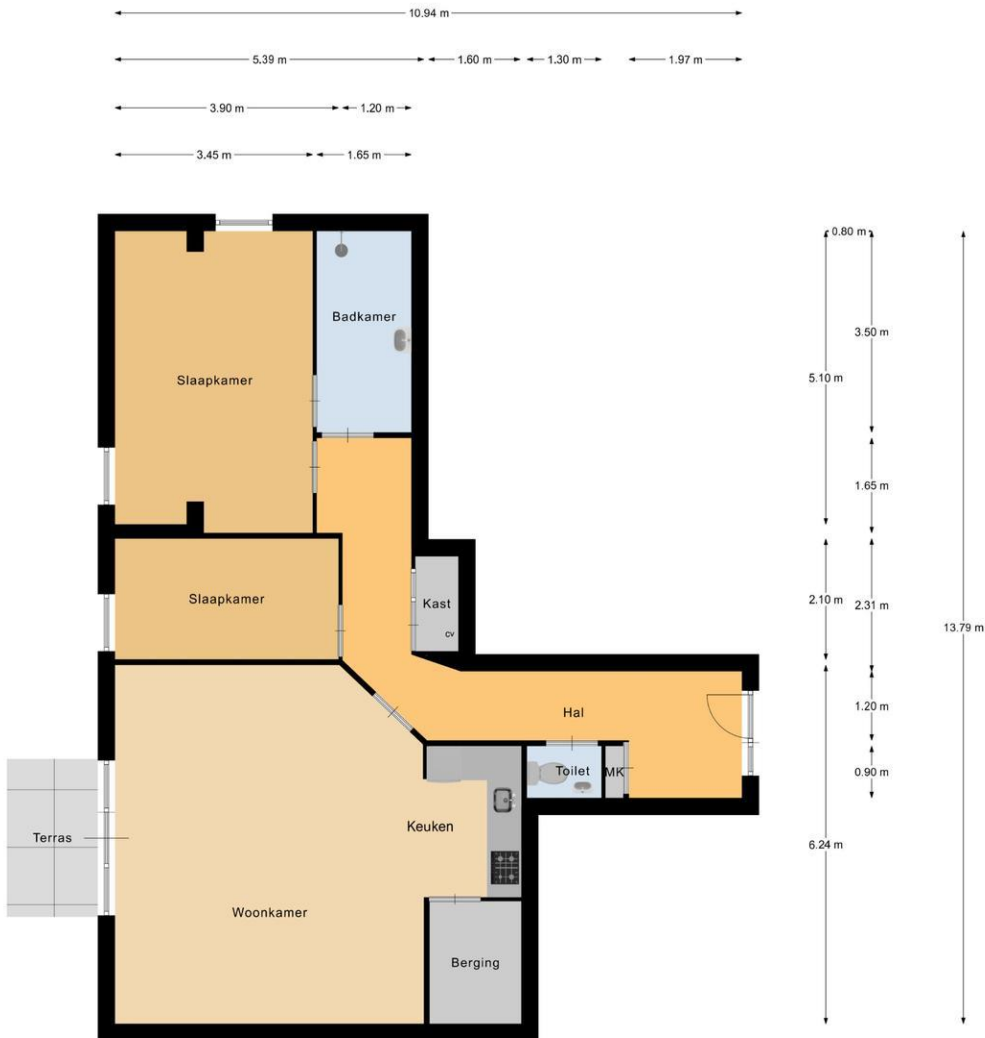








## Plattegrond



Appartement

EN Vastgoed vision heeft haar plattegronden zorgvuldig vervaardigd ten behoeve van promotionele doeleinden. Aan deze plattegronden kunnen geen rechten worden ontleend.  
© ENvastgoedvision.nl



Deze informatie is door ons met de nodige zorgvuldigheid samengesteld. Onzerzijds wordt echter geen enkele aansprakelijkheid aanvaard voor enige onvolledigheid, onjuistheid of anderszins, dan wel de gevolgen daarvan. Alle opgegeven maten en oppervlakten zijn indicatief. Van toepassing zijn de NVM voorwaarden.

De meetinstructie is gebaseerd op de NEN2580. De meetinstructie is bedoeld om een meer eenduidige manier van meten toe te passen voor het geven van een indicatie van de gebruiksoppervlakte. De meetinstructie sluit verschillen in meetuitkomsten niet volledig uit, door bijvoorbeeld interpretatieverschillen, afrondingen of beperkingen bij het uitvoeren van de meting.



Klip & Van Wijk Makelaars  
Dorpsweg 33  
3235 AE, ROCKANJE  
Tel: 0181-401022  
E-mail: [rockanje@kvwmakelaars.nl](mailto:rockanje@kvwmakelaars.nl)  
[www.kvwmakelaars.nl](http://www.kvwmakelaars.nl)