



Tundradal 9, 3124 NG Schiedam

Vraagprijs € 825.000,- k.k.

**D&S Makelaardij B.V.
Land van Belofte 50
3111 NW, SCHIEDAM
Tel: 010 473 75 55
Fax: 010 204 50 50
E-mail: info@densmakelaars.nl
www.densmakelaars.nl**

Omschrijving

Welkom in jouw droomhuis, schitterend gelegen aan de buitenrand van het charmante Svea!

Deze prachtige 2-onder-1 kap woning, een Zweeds meesterwerk gebouwd in 2008, is niet zomaar een huis; het is een oase van ruimte, licht en pure luxe, en het staat te popelen om jou te verwelkomen.

Met een royale 200 vierkante meter woonoppervlak, heb je hier alle ruimte om je thuis te kunnen te voelen. De woonkamer inclusief keuken is ruim 60m² en is als een canvas voor jouw leefstijl. Het zitgedeelte omarmt je met de warmte van een open haard, terwijl de ultramoderne luxe woonkeuken je innerlijke chef-kok naar boven brengt.

Deze woning is een ode aan buitenleven. De ramen die zich over de hele breedte van de woonkamer uitstrekken, brengen de natuur binnen. Met twee openslaande deuren stap je zo op het riante terras en in de zonnige tuin, waar je kunt genieten van vrij uitzicht en de geluiden van de natuur.

SVEAPARKEN is een kindvriendelijke wijk, waar speelplekken, scholen en vriendelijke burens je kinderen een perfecte omgeving bieden om op te groeien.

In minder dan 5 minuten bereik je de snelweg, waardoor je binnen 10 minuten in Den Haag of Rotterdam bent. Maar als je de voorkeur geeft aan groen boven asfalt, bevindt het openbare landschap van Midden-Delfland zich in je achtertuin.

Indeling:

Bij binnenkomst tref je een ruime hal met garderobe en een modern, geheel betegeld toilet met fonteintje, meterkast, trapopgang naar de 1e verdieping. Een praktische berging, tevens van buitenaf bereikbaar, biedt handige opslagruimte.

Het woongedeelte baadt in het licht dankzij de ramen over de hele breedte van het huis en twee openslaande deuren die uitkomen op een riante achtertuin met een prachtig uitzicht, glad gestuukte wanden en een sfeervolle openhaard welke zorgt voor een warme sfeer, de deur is geheel uitgevoerd in glas.

Aan de voorzijde van het huis bevindt zich de open keuken, compleet met een schitterend luxe kookeiland. Dit kookeiland beschikt over een 5-pits gasfornuis en een teppanyaki-plaat (Atag) met een afzuigkap. De gootsteen is elegant geïntegreerd in het werkblad, en je hebt de beschikking over een cooker, vaatwasser, stoomoven, combimagnetron (Miele), dubbele koelkast, ingebouwde koffiezetapparaat en warmhoudlade.

1e verdieping:

De overloop geeft toegang tot alle vertrekken. De ruime slaapkamer aan de rechterzijde van de woning heeft rondom ramen, de tweede ruime slaapkamer, ooit twee aparte kamers, biedt een prachtig vrij uitzicht en beschikt over airco, de derde slaapkamer is gelegen aan de voorzijde van de woning, opbergkast. De hele verdieping is voorzien van een doorgetrokken houten vloer. De moderne, luxe badkamer is volledig betegeld in antraciet grijs en beschikt over een inloopdouche, een design hangende wastafel, een tweede toilet, een designradiator en inbouwspots.

2e verdieping:

De ruime overloop op de tweede verdieping leidt naar een aparte wasruimte, compleet met de CV-installatie en een wasmachine-/drogeropstelling.

Een ruime slaapkamer voorzien van een dakkapel en airco. Deze slaapkamer beschikt tevens over een inloopkast.

Tuin:

Door de ligging heeft deze woning een tuin met vrij uitzicht. De voortuin is netjes aangelegd en biedt de mogelijkheid om er meerdere auto's te parkeren. De zijtuin en achtertuin zijn tevens netjes aangelegd met meerdere plekken om heerlijk te vertoeven.

Bijzonderheden

- Bouwjaar 2008;
- Woonoppervlakte ca. 200 m² (meetstaat en plattegrond aanwezig);
- Gelegen op EIGEN GROND, perceel 332 m²;
- Strakke wandafwerking in gehele woning;
- elektra netjes weggewerkt in gestucte wanden.
- Energielabel A;
- Oplevering: in overleg.

Toelichtingsclausule NEN2580:

De Meetinstructie is gebaseerd op de NEN2580. De Meetinstructie is bedoeld om een meer eenduidige manier van meten toe te passen voor het geven van een indicatie van de gebruiksoppervlakte. De Meetinstructie sluit verschillen in meetuitkomsten niet volledig uit, door bijvoorbeeld interpretatieverschillen, afrondingen of beperkingen bij het uitvoeren van de meting.

“Deze informatie is door ons met de nodige zorgvuldigheid samengesteld. Onzerzijds wordt echter geen enkele aansprakelijkheid aanvaard voor enige onvolledigheid, onjuistheid of anderszins, dan wel de gevolgen daarvan. Alle opgegeven maten en oppervlakten zijn indicatief.”

Koopovereenkomst pas rechtsgeldig na ondertekening:

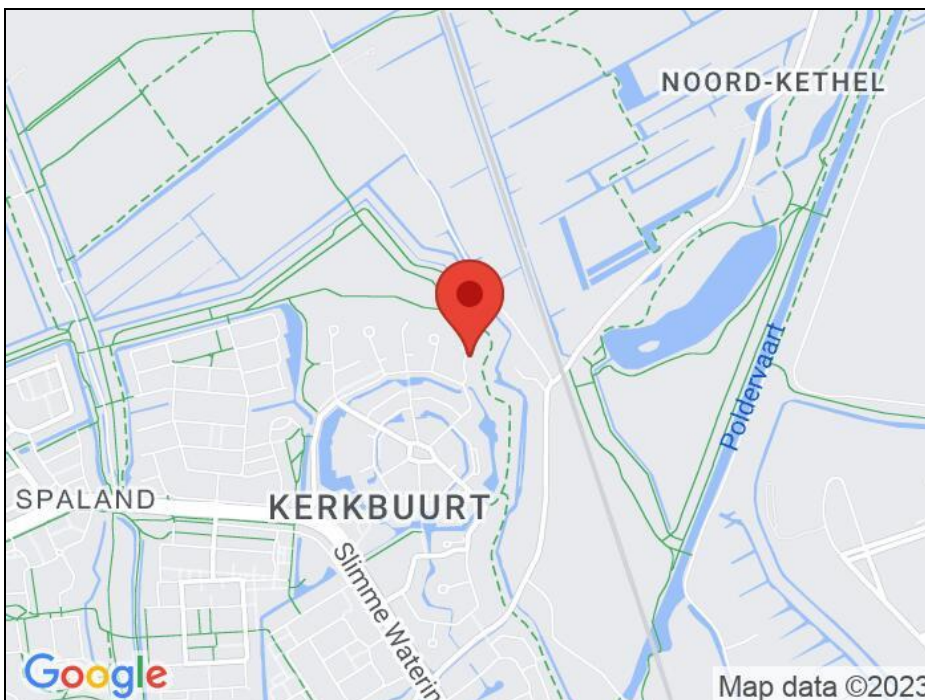
Een mondelinge overeenstemming tussen de particuliere verkoper en de particuliere koper is niet rechtsgeldig. Met andere woorden: er is geen koop. Er is pas sprake van een rechtsgeldige koop als de particuliere verkoper en de particuliere koper de koopovereenkomst hebben ondertekend. Dit vloeit voort uit artikel 7:2 Burgerlijk Wetboek. Een bevestiging van de mondelinge overeenstemming per e-mail of een toegestuurd concept van de koopovereenkomst wordt overigens niet gezien als een 'ondertekende koopovereenkomst'.

Kenmerken

Vraagprijs	€ 825.000,00
Soort	Woonhuis
Type woning	2-onder-1-kapwoning
Aantal kamers	5 kamers waarvan 4 slaapkamer(s)
Inhoud woning	727 m ³
Perceel oppervlakte	332 m ²
Gebruiksoppervlakte woonfunctie	198 m ²
Soort woning	Eengezinswoning
Bouwjaar	2008
Ligging	In woonwijk
Tuin	Achtertuint, voortuint, zijtuint, tuint rondom
Hoofdtuint	Tuint rondom
Garage	Geen garage
Energielabel	A
Verwarming	C.V.-Ketel
Isolatie	Volledig geïsoleerd
Voorzieningen	Mechanische ventilatie, TV kabel, Glasvezel kabel
C.V.-ketel	Gas gestookt combiketel uit 2008, eigendom

Locatie

Tundradal 9
 3124 NG SCHIEDAM



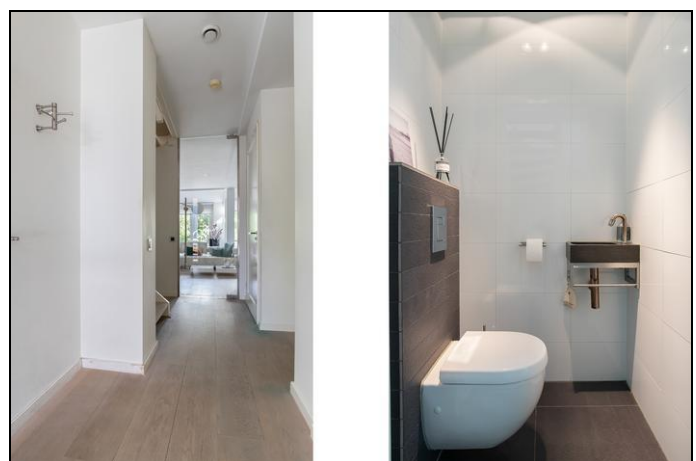
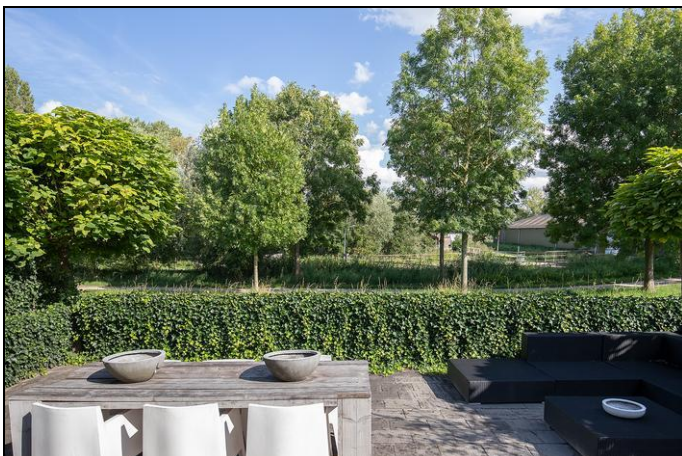
Foto's



Foto's



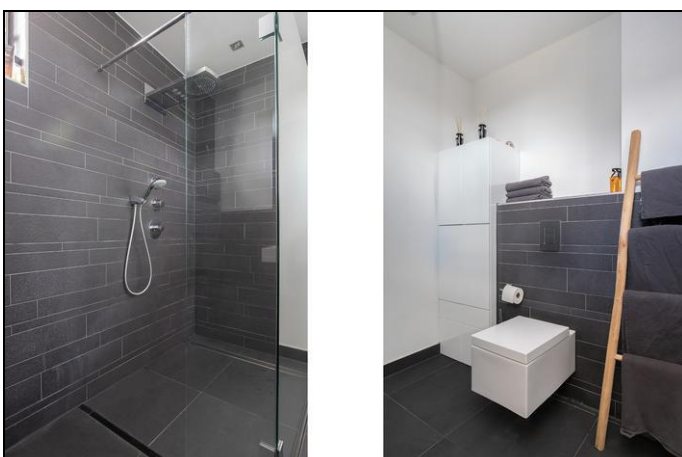
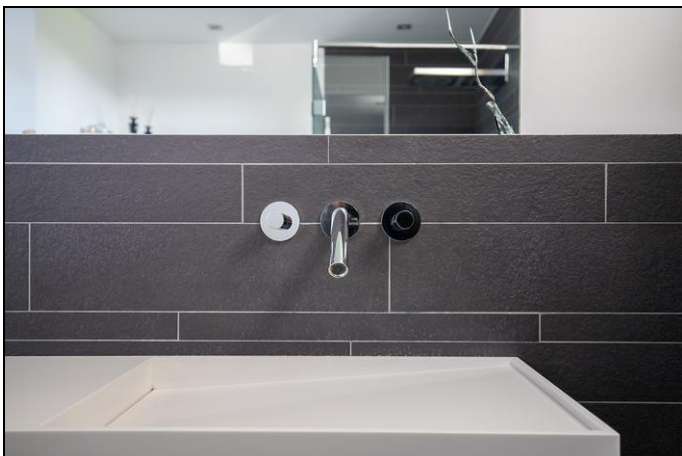
Foto's



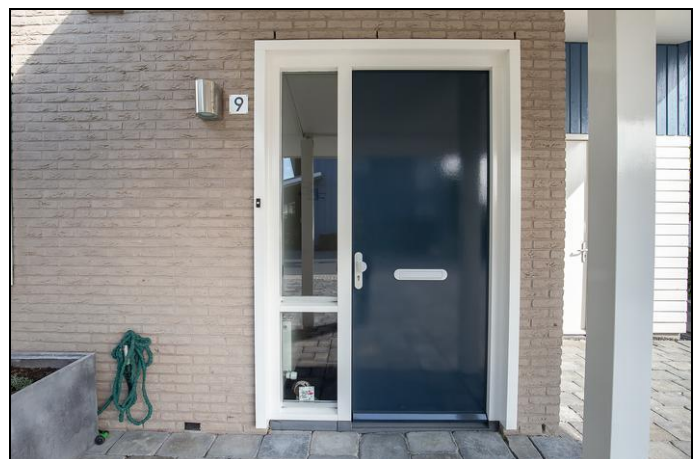
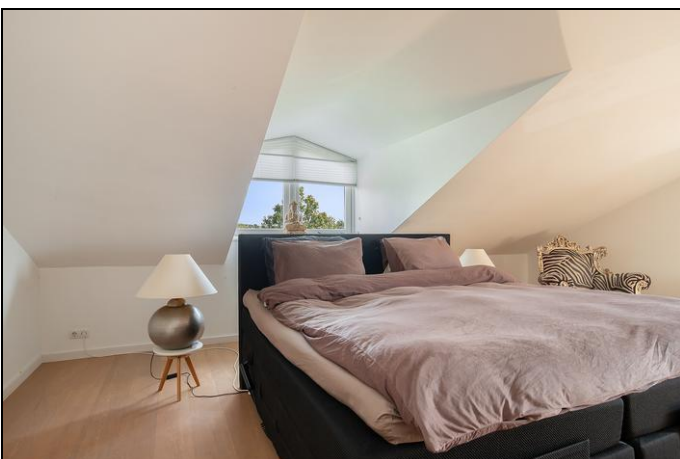
Foto's



Foto's



Foto's



Foto's



Foto's



Foto's



Foto's



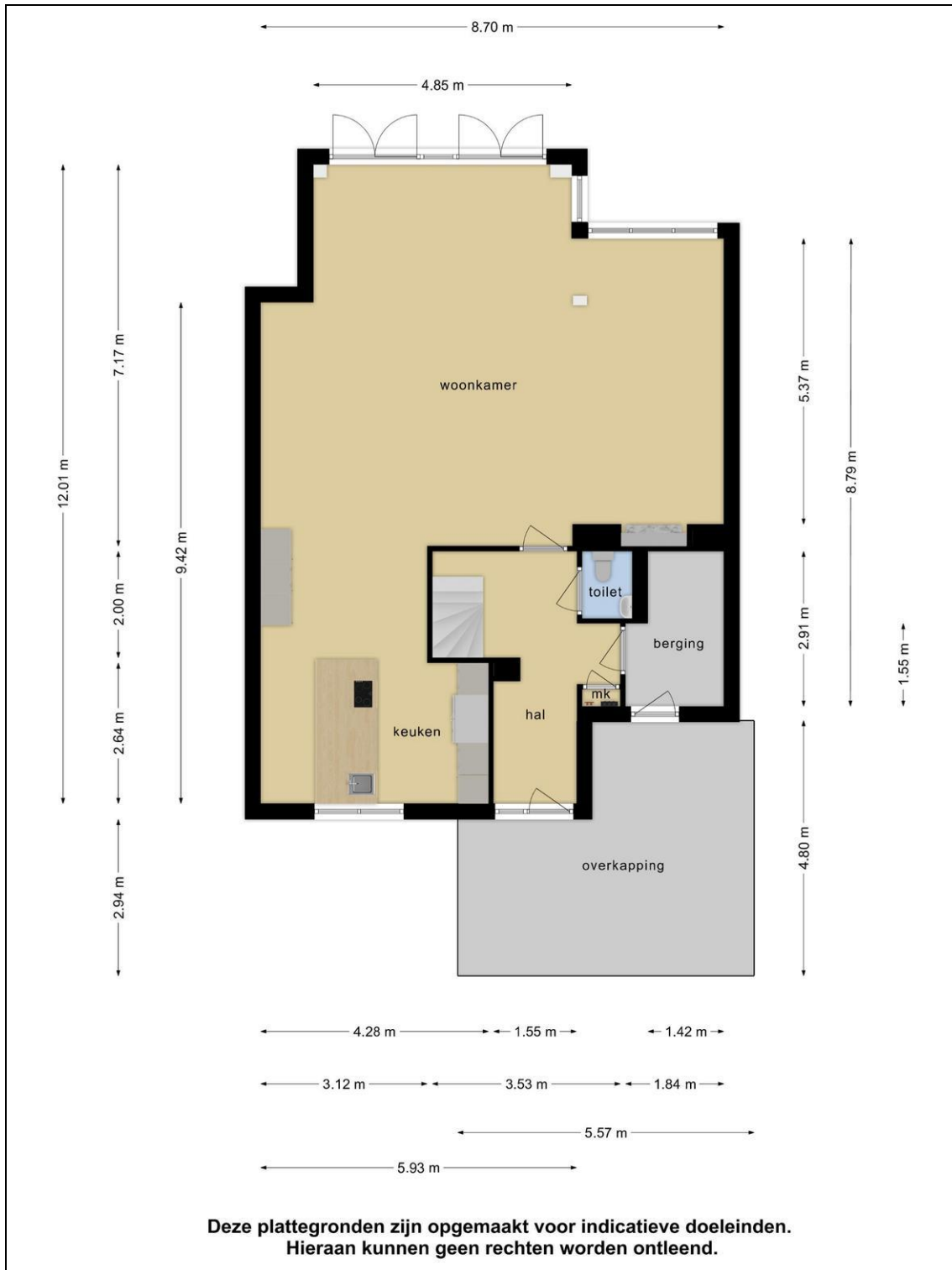
Kadaster

Kadastrale gegevens	
Adres	Tundradal 9
Postcode / Plaats	3124 NG Schiedam
Gemeente	Schiedam
Sectie / Perceel	Q / 8211
Oppervlakte	332 m ²
Soort	Volle eigendom

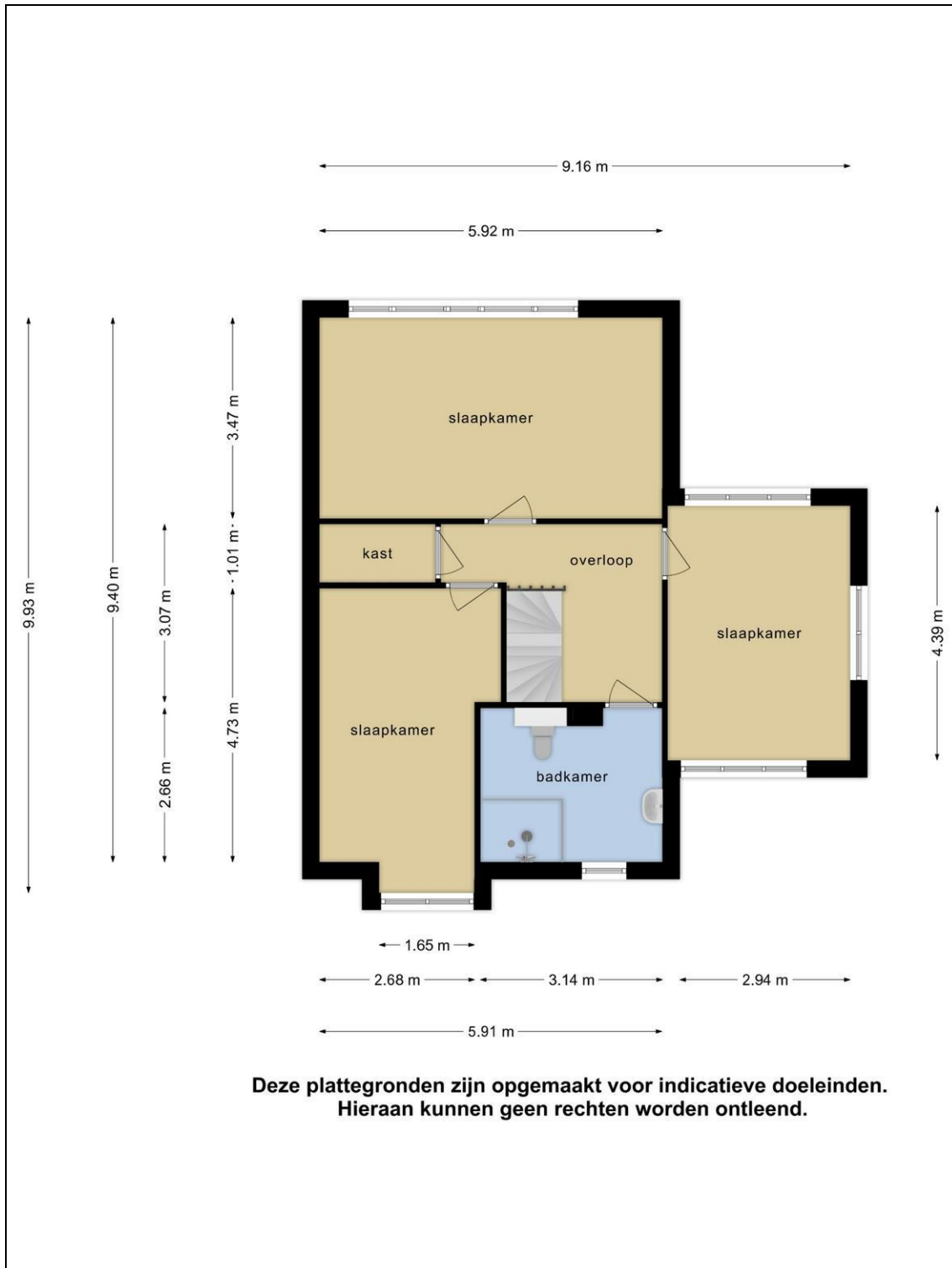
Kaart van het Kadaster



Plattegrond begane grond



Plattegrond eerste verdieping



Plattegrond tweede verdieping

