



Aleidastraat 40 A, 3117 DH Schiedam

Vraagprijs € 210.000,- k.k.

**D&S Makelaardij B.V.
Land van Belofte 50
3111 NW, SCHIEDAM
Tel: 010 473 75 55
Fax: 010 204 50 50
E-mail: info@densmakelaars.nl
www.densmakelaars.nl**

Omschrijving

Kluswoning met Tuin

Bent u op zoek naar een betaalbare woning, welke u nog geheel naar eigen smaak kan aanpassen in Schiedam? Dan is deze benedenwoning met tuin in de Aleidastraat 40A een interessante optie voor u!

Kenmerken:

3 kamerwoning

Woonoppervlakte van ca. 77m²

Bouwjaar 1928.

Verwarming en warm water via de CV-ketel Remeha Avanta 28c uit 2016

Kunststofkozijnen met dubbel glas

Ruime badkamer met douche, wastafel

Separaat toilet.

De woning biedt mogelijkheden voor moderne aanpassingen en het toevoegen van uw persoonlijke smaak. De Aleidastraat is een vriendelijke straat in een gezellige buurt, en deze woning biedt een ideale kans voor startende kopers of handige klussers. Alle voorzieningen, waaronder buurtwinkels, parken, scholen en het openbaar vervoer nabij. Het centrum van Schiedam ligt op loopafstand, zodat u kunt genieten van de stedelijke voorzieningen en de historische charme van de stad. En het beste van alles: parkeren voor de deur is gratis!

Bijzonderheden:

Gelegen op eigen grond;

Energielabel D;

Vereniging van eigenaren bijdrage € 80,72 per maand

Gezien het bouwjaar van de woning zullen er in de koopakte een ouderdomsclausule en asbestclausule worden opgenomen;

Niet-bewonersclausules van toepassing;

De Meetinstructie is gebaseerd op de NEN2580. De Meetinstructie is bedoeld om een meer eenduidige manier van meten toe te passen voor het geven van een indicatie van de gebruiksoppervlakte. De Meetinstructie sluit verschillen in meetuitkomsten niet volledig uit, door bijvoorbeeld interpretatieverschillen, afrondingen of beperkingen bij het uitvoeren van de meting.

Deze informatie is met grote zorgvuldigheid samengesteld. Doch aan de inhoud kunnen geen rechten worden ontleend. Wij aanvaarden geen aansprakelijkheid voor eventuele onjuistheden.

Wij behartigen de belangen van de verkopende partij. Neem uw eigen NVM-aankoopmakelaar mee?

Kenmerken

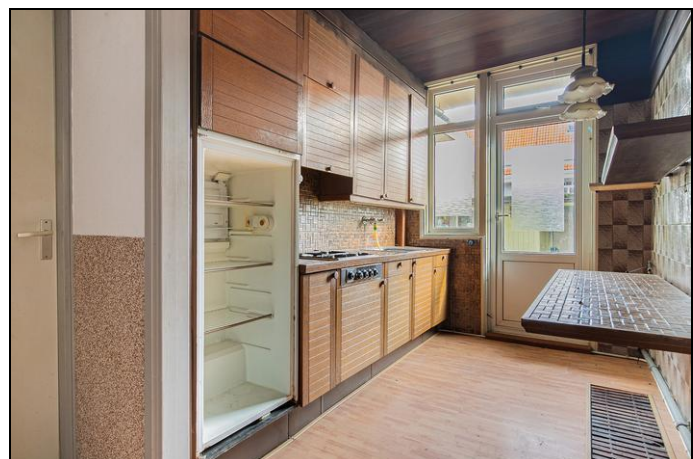
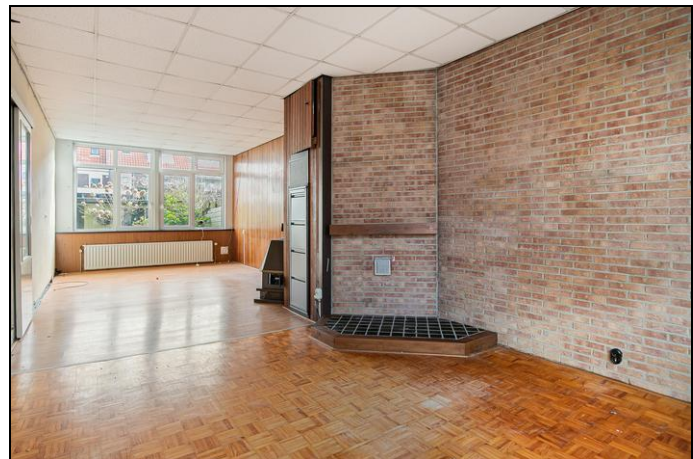
Vraagprijs	€ 210.000,00
Soort	Appartement
Open portiek	Nee
Aantal kamers	3 kamers waarvan 2 slaapkamer(s)
Inhoud woning	253 m ³
Gebruiksoppervlakte woonfunctie	77 m ²
Soort appartement	Benedenwoning
Bouwjaar	1928
Tuin	Achtertuin
Hoofdtuin	Achtertuin 50 m ²
Garage	Geen garage
Energielabel	D
Verwarming	C.V.-Ketel
C.V.-ketel	Remeha Avanta 28c (combiketel uit 2016, eigendom)

Locatie

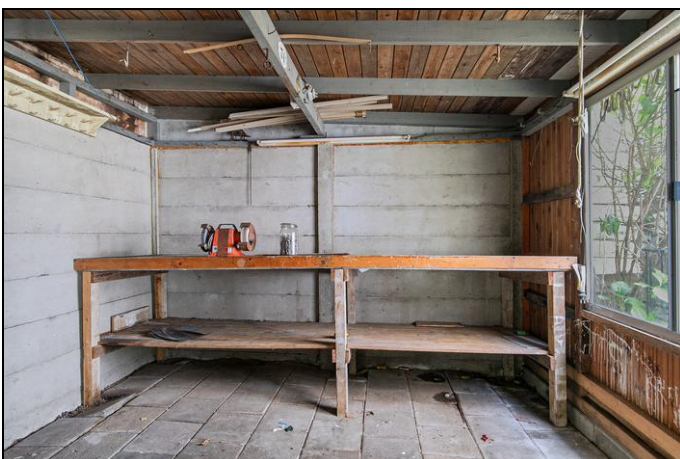
Aleidastraat 40 A
3117 DH SCHIEDAM



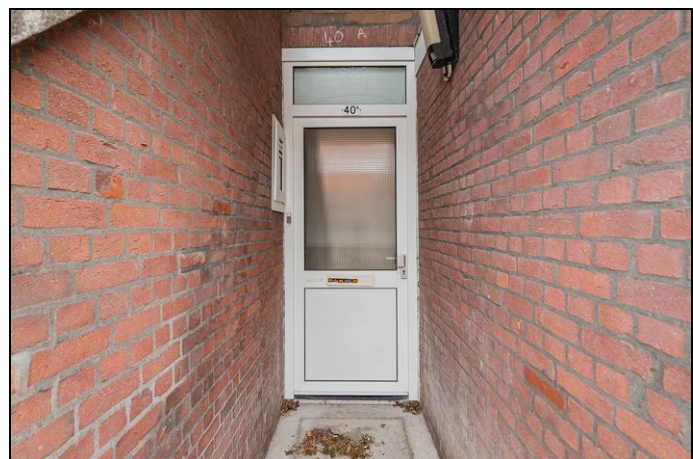
Foto's



Foto's



Foto's



Foto's



Foto's



Foto's



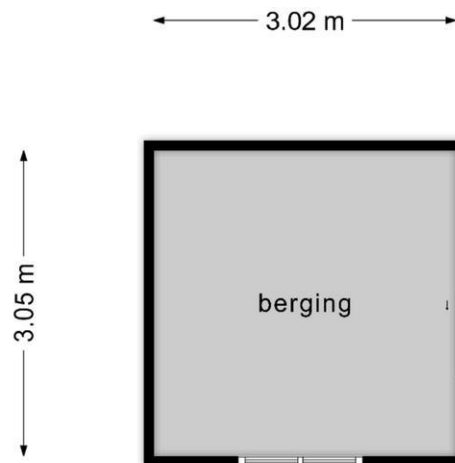
Kadaster

Kadastrale gegevens	
Adres	Aleidastraat 40 A
Postcode / Plaats	3117 DH Schiedam
Gemeente	Schiedam
Sectie / Perceel	M / 7257
Indexnummer	1
Soort	Volle eigendom

Plattegrond appartement



Plattegrond berging



**Deze plattegronden zijn opgemaakt voor indicatieve doeleinden.
Hieraan kunnen geen rechten worden ontleend.**