



Singel 137 b, 3112 GM Schiedam

Vraagprijs € 240.000,- k.k.

**D&S Makelaardij B.V.
Land van Belofte 50
3111 NW, SCHIEDAM
Tel: 010 473 75 55
Fax: 010 204 50 50
E-mail: info@densmakelaars.nl
www.densmakelaars.nl**

Omschrijving

Deze leuke en betaalbare 3 kamer starterswoning is gelegen in een fijne woonomgeving aan de Singel, op korte (loop) afstand van zowel het station als het gezellige en levendige historische centrum van Schiedam. Alle denkbare faciliteiten op het gebied van winkels, cultuur (Theater aan de Schie, Pathé bioscoop, Stedelijk museum), NS station, de diverse uitvalswegen en horecagelegenheden zijn in de nabijheid aanwezig. Bij de woning behoort een eigen berging op het achtergelegen en afgesloten binnenterrein.

Indeling:

Zelfstandige entree op straatniveau met trapopgang naar de 1e verdieping: overloop met meter-/bergkast, separaat toilet, woon-/eetkamer aan de voorzijde, slaap-/werkkamer voorzien van 2 kasten, slaapkamer aan de achterzijde met toegang tot de badkamer met inloopdouche en wastafel. Gesloten keuken voorzien van bergkast, gasfornuis, afzuigkap (filter) en wasmachine aansluiting. Klein balkon aan de achterzijde.

Bijzonderheden:

Gelegen op eigen grond;
Bouwjaar ca. 1938;
Voorzien van kunststof kozijnen en dubbele beglazing;
Centrale verwarming en warmwatervoorziening door middel van Nefit combiketel (oktober 2023);
Energie label E;
Bijdrage VvE € 87,- per maand;
Woonoppervlakte ca. 70m²;
Gebouw gebonden buitenruimte (balkon) ca. 2m²;
Externe bergruimte ca. 7m²;
Inhoud ca. 241m³;
Oplevering in overleg.

De Meetinstructie is gebaseerd op de NEN2580. De Meetinstructie is bedoeld om een meer eenduidige manier van meten toe te passen voor het geven van een indicatie van de gebruiksoppervlakte. De Meetinstructie sluit verschillen in meetuitkomsten niet volledig uit, door bijvoorbeeld interpretatieverschillen, afrondingen of beperkingen bij het uitvoeren van de meting. De oppervlakte is een indicatie en de juistheid ervan wordt niet gegarandeerd.

Deze informatie is met grote zorgvuldigheid samengesteld. Doch aan de inhoud kunnen geen rechten worden ontleend. Wij, alsmede onze opdrachtgevers, aanvaarden geen aansprakelijkheid voor eventuele onjuistheden.

Wij behartigen de belangen van de verkopende partij. Neem uw eigen NVM-aankoopmakelaar mee !

Kenmerken

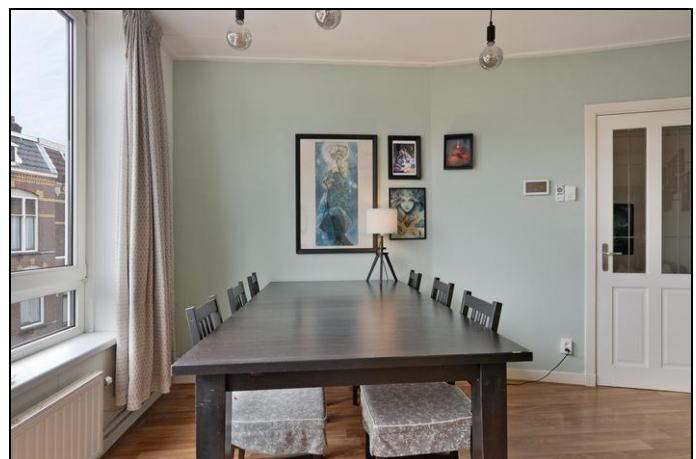
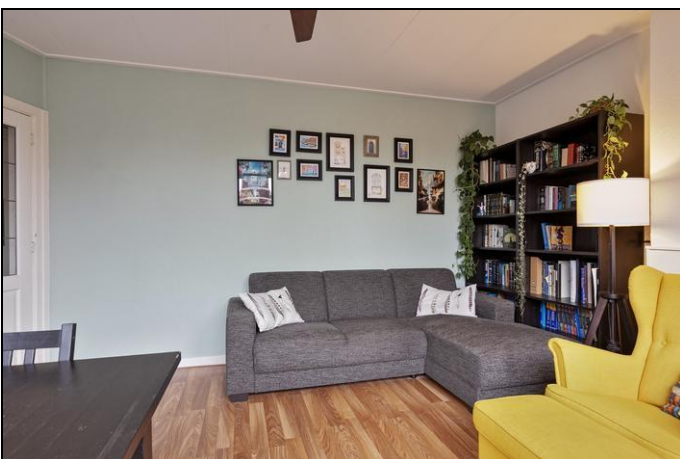
Vraagprijs	€ 240.000,00
Soort	Appartement
Open portiek	Nee
Aantal kamers	3 kamers waarvan 2 slaapkamer(s)
Inhoud woning	241 m ³
Gebruiksoppervlakte woonfunctie	70 m ²
Soort appartement	Bovenwoning
Bouwjaar	1938
Ligging	In centrum, in woonwijk
Tuin	Geen tuin
Garage	Geen garage
Energie label	E
Verwarming	C.V.-Ketel
Isolatie	Dubbel glas
Voorzieningen	TV kabel, Glasvezel kabel
C.V.-ketel	Remeha Tzerra (combiketel uit 2015, eigendom)

Locatie

Singel 137 b
3112 GM SCHIEDAM



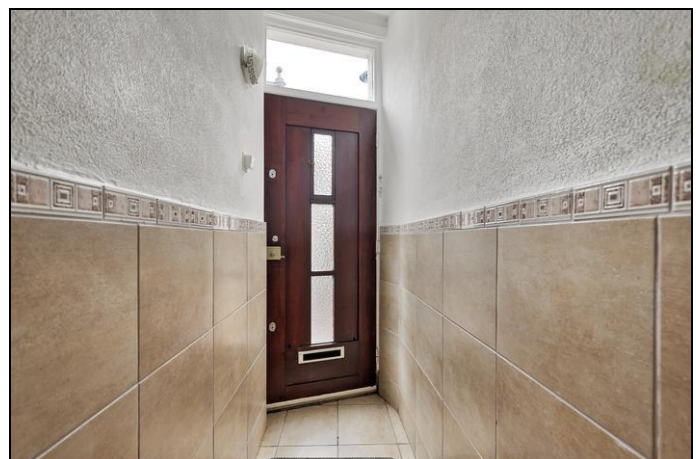
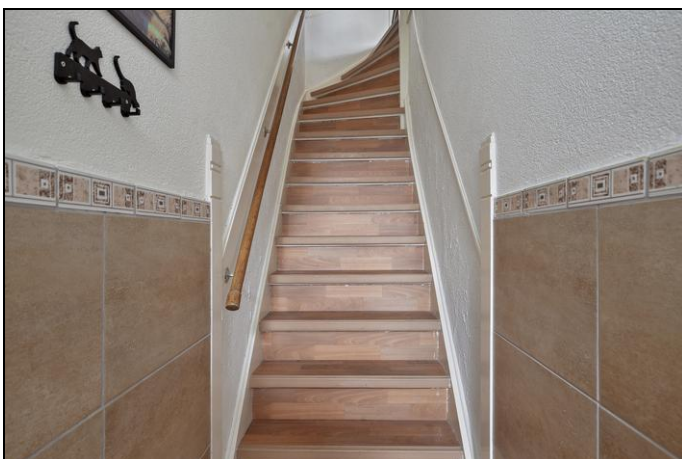
Foto's



Foto's



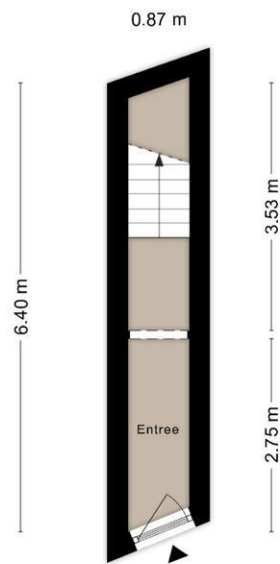
Foto's



Foto's

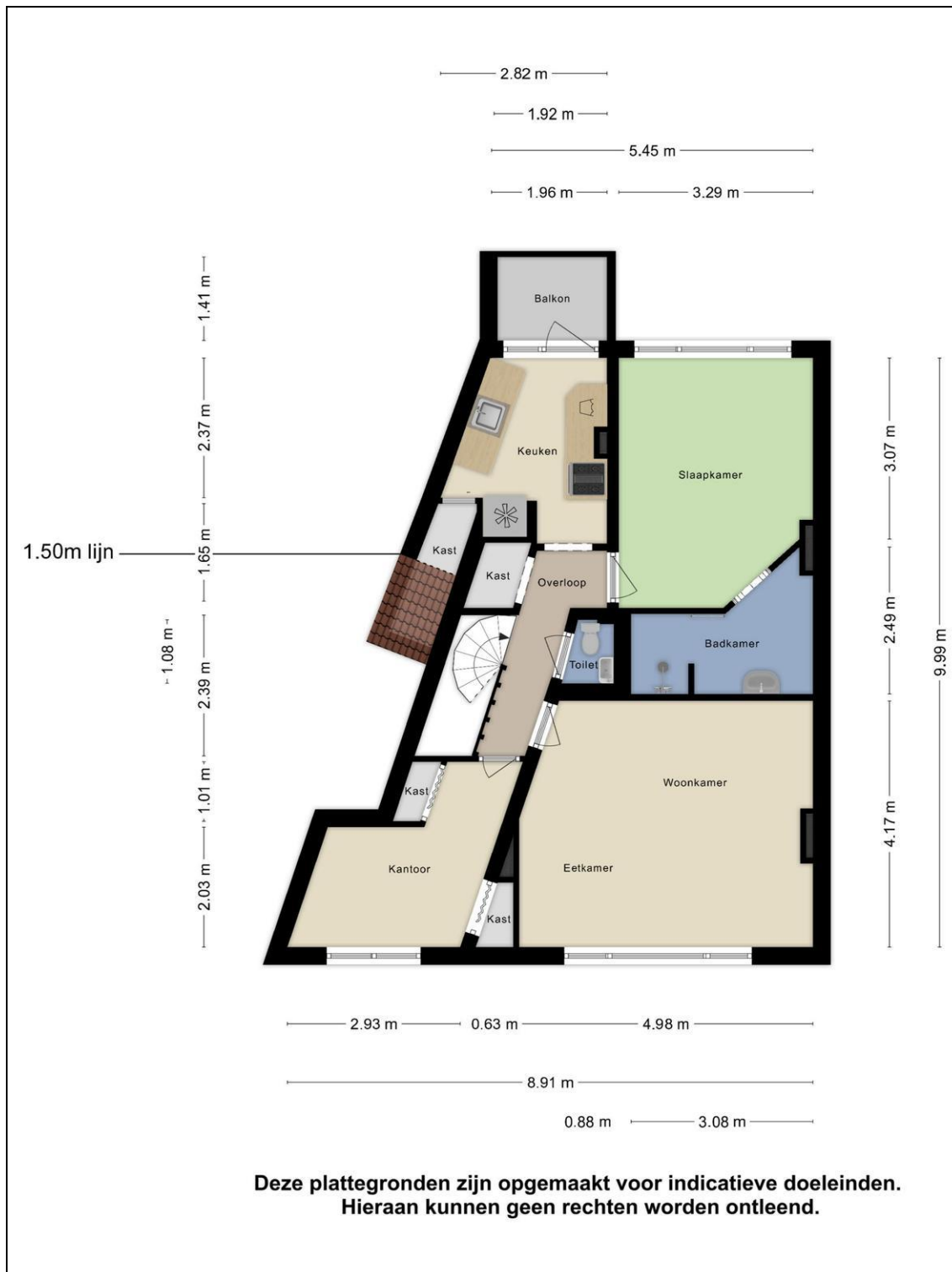


Plattegrond trapopgang



Deze plattegronden zijn opgemaakt voor indicatieve doeleinden.
Hieraan kunnen geen rechten worden ontleend.

Plattegrond appartement



Kadaster

Kadastrale gegevens	
Adres	Singel 137 b
Postcode / Plaats	3112 GM Schiedam
Gemeente	Schiedam
Sectie / Perceel	I / 5594
Indexnummer	10
Soort	Volle eigendom