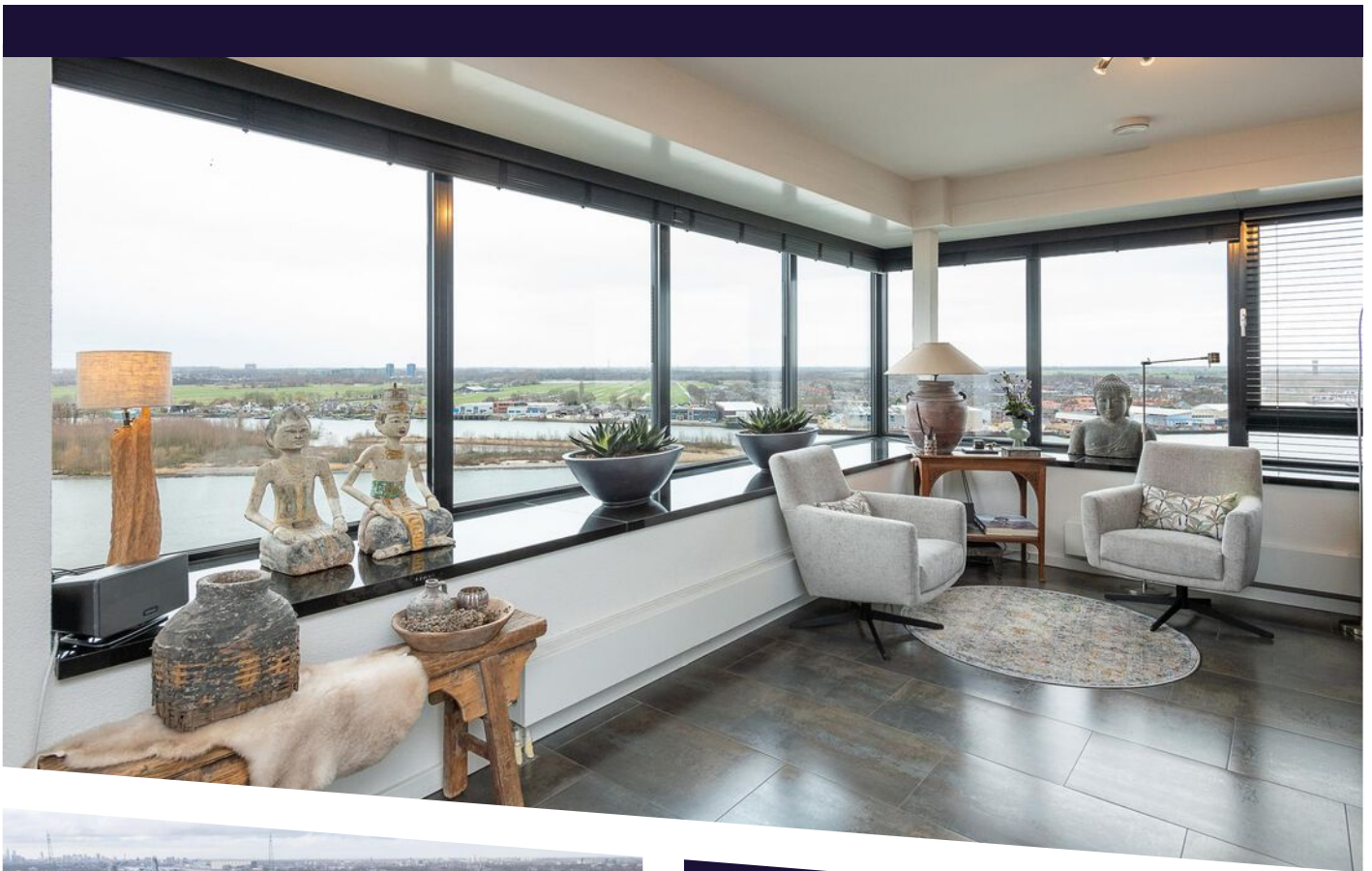


DRIERIVIERENLAAN 99

RIDDERKERK

VRAAGPRIJS € 785.000 K.K.

KENMERKEN



WOONOPPERVLAKTE
124 m²

PERCEELOPPERVLAKTE
0 m²

INHOUD
433 m³

BOUWJAAR
2008

ENERGIELABEL
A



OMSCHRIJVING

RIANT PENTHOUSE met een PANORAMISCH RIVIERZICHT over de rivieren de Nieuwe Maas, de Lek en de Noord!

UNIEK: het penthouse is geheel PRIVE gelegen op de verdieping! U heeft de 13e etage ter eigen beschikking.

Inpandige GARAGEBOX/LOODS voor meerdere auto's van totaal ca. 56 m²!
2 balkons aanwezig, gelegen op het Zuid-Oosten en het Westen.

Energie label A.

Dit PENTHOUSE is gelegen op de 13e oftewel de TOPVERDIEPING van de moderne en luxe woontoren de 'Onyx' welke is gerealiseerd in 2008 aan het 3-rivieren punt waar de Noord, de Nieuwe Maas en Lek elkaar kruisen. Deze plek biedt een spectaculair uitzicht op de steeds wisselende scheepvaart en is inmiddels een populaire en 'bruisende locatie' dichtbij Rotterdam!

Het appartement beschikt over 2 balkons, waarvan 1 op het Westen met een schitterend vergezicht over de Nieuwe Maas en richting de Skyline van Rotterdam. Hier kunt u geheel prive genieten van de middag- en avondzon tot in de late uurtjes! Het andere balkon is te bereiken vanuit de woonkamer, is voorzien van schuifbeglazing en een screen en is gelegen op het Zuid-Oosten. Het appartement is geheel voorzien van vloerverwarming en airco/warme lucht in de woonkamer en ouderslaapkamer.

Voor een uitstapje naar Rotterdam of de Drechtsteden stapt u direct voor de deur op de Waterbus. Ook kunt u vanuit uw woning afdalen naar het restaurant of terras van 'Paviljoen Struis'. Voor de wandelaars, u bent binnen enkele minuten in het 'Donckse Bos'.

Gunstige en centrale ligging om de hoek van diverse wijkwinkelcentra, supermarkten, openbaar vervoer (bushalte), waterbus, Paviljoen Struis en op 5 minuten auto-afstand van het grote winkelcentrum en de uitvalswegen.

INDELING

Begane grond:

Representatieve, afgesloten centrale entreehal met videofooninstallatie, brievenbussen, een glazen schuifdeur en een zeer ruime glazen lift. Toegang tot de luxe parkeergarage.

13e verdieping:

Via een hal vanuit de lift bereikt u het 2e balkon (geheel prive) gelegen op het Westen met een schitterend uitzicht over de Nieuwe Maas uit en richting de skyline van Rotterdam.

Woningentree:

Entree, hal met deur naar een hal/gang welke toegang biedt tot alle vertrekken in de woning. Riante living met een moderne tegelvloer met vloerverwarming en grote hoekramen met brede ventsterbanken en een schitterend panorama over de rivieren! De ramen zijn recentelijk voorzien van moderne elektrisch bedienbare jaloezieën (Somfy). Verder biedt de living toegang tot een balkon op het Zuid-Oosten met balkonbeglazing, screen en schuin uitzicht op de rivier. De open keuken is voorzien van een U-opstelling met een antraciet hardstenen blad en inbouwapparatuur waaronder een afzuigkap, combi-oven/magnetron, gaskookplaat, koel-vriescombinatie en vaatwasser.

Verder biedt de gang toegang tot een modern betegelde badkamer welke is voorzien van een ligbad, douche, dubbel wastafelmeubel met spiegelkast en verlichting, handdoekenradiator, 2e toilet en vloerverwarming (in de gehele woning). Slaapkamer 1 en 2 bevinden zich aan Westzijde met rivierzicht. Ruime inloop/opbergkast, gastentoilet met fonteintje en bijkeuken met wasmachine-aansluiting, CV-opstelling (2023) en WTW-unit.

Garage

De uitzonderlijk grote garage/annex berging is gelegen op de begane grond en beschikt over veel daglicht middels mat-glazen panelen. Ideaal voor meerdere auto's en/of uw boot of camper!

Afmetingen:

Plattegronden aanwezig en meetrapport volgens NEN 2580 meetrichtlijn

Bijzonderheden:

Bouwjaar 2008

Woonoppervlak ca. 124 m² en ca. 56 m² garage/berging

UNIEK: geheel PRIVE-verdieping! U heeft de 13e etage ter eigen beschikking.

Het appartement is uitstekend geïsoleerd.

Energielabel A.

Ruime living met een riant uitzicht richting Rotterdam en over de rivieren de Nieuw Maas, de Lek en de Noord!

Vloerverwarming door gehele woning.

2 balkons: 1 op het Westen met een schitterend uitzicht de gehele rivier uit en richting de Skyline van Rotterdam! Balkon 2, op het Zuid-Oosten met schuifbeglazing en screen.

Airconditioning/warme lucht in de woonkamer en ouderslaapkamer.

Elektrische bedienbare jaloezieën aanwezig

Verwarming en warm water middels een CV-combiketel (Intergas, compact HR ECO, bouwjaar 2023)

Garagebox/annex berging en eigen parkeerplaats in de garage

Bijdrage VvE € 310,- per maand

Glasvezelaansluiting

Videfooninstallatie

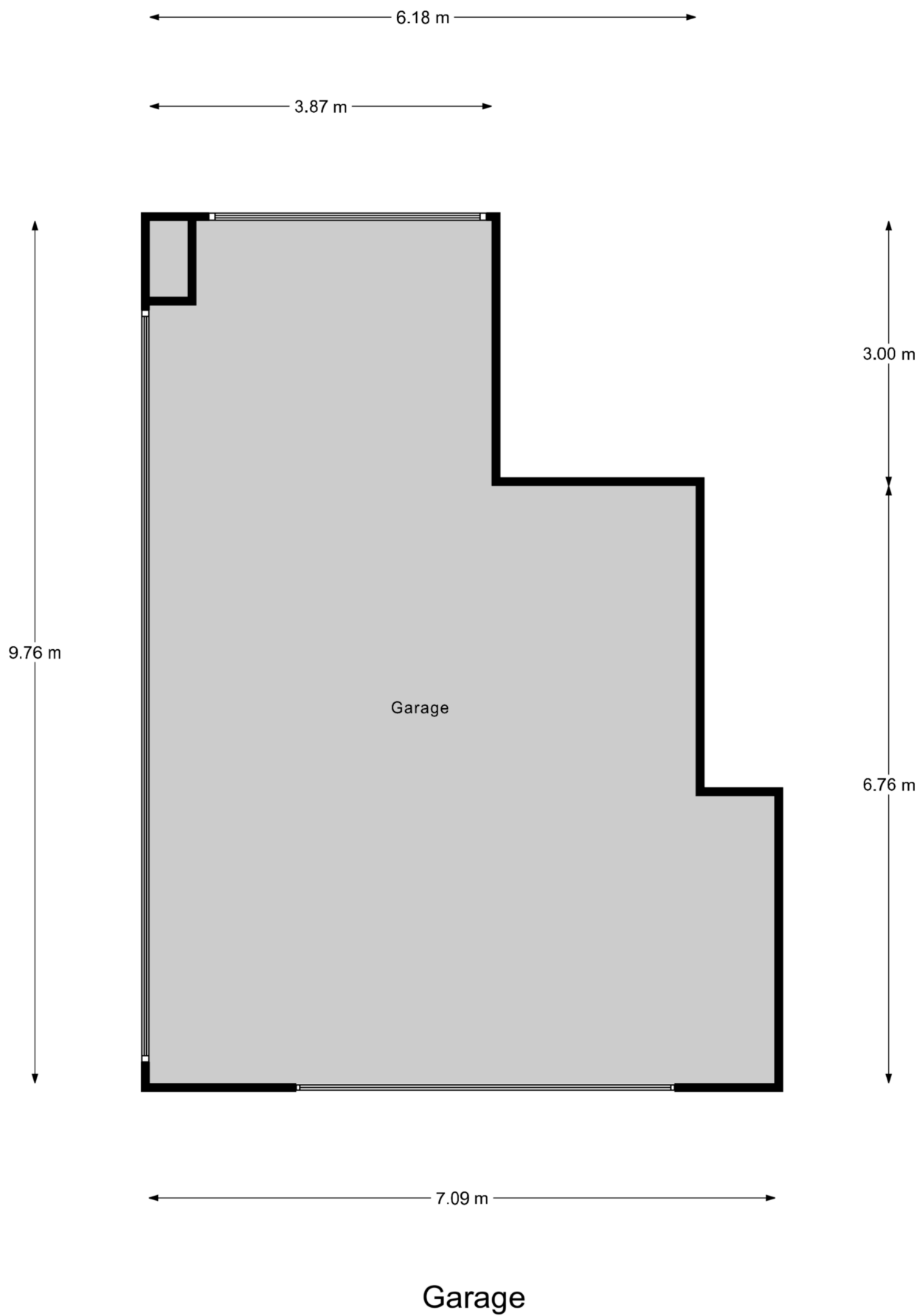
Eigen grond

Deze informatie is een uitnodiging tot het doen van een bod. Hieraan kunnen geen rechten worden ontleend.



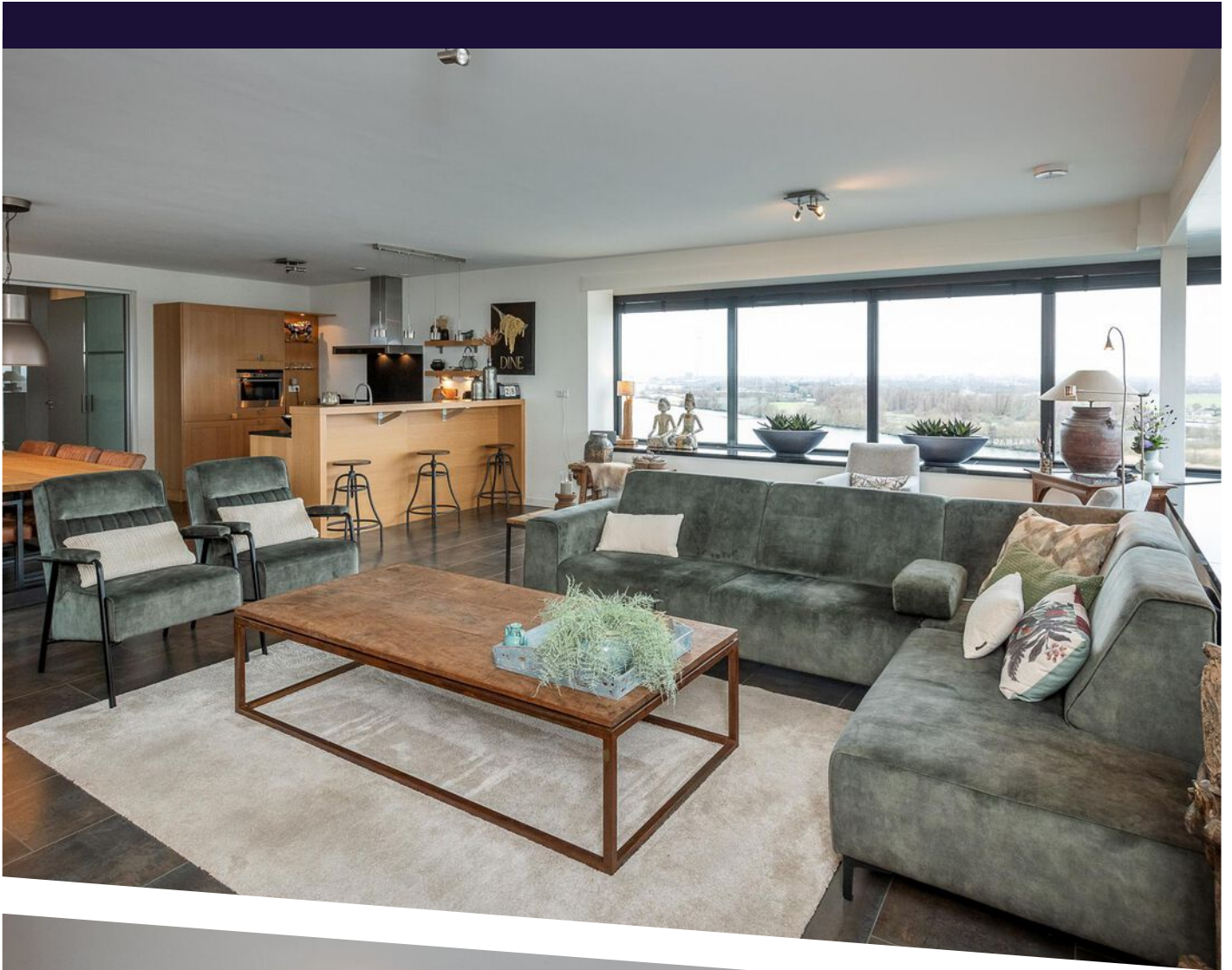
Appartement

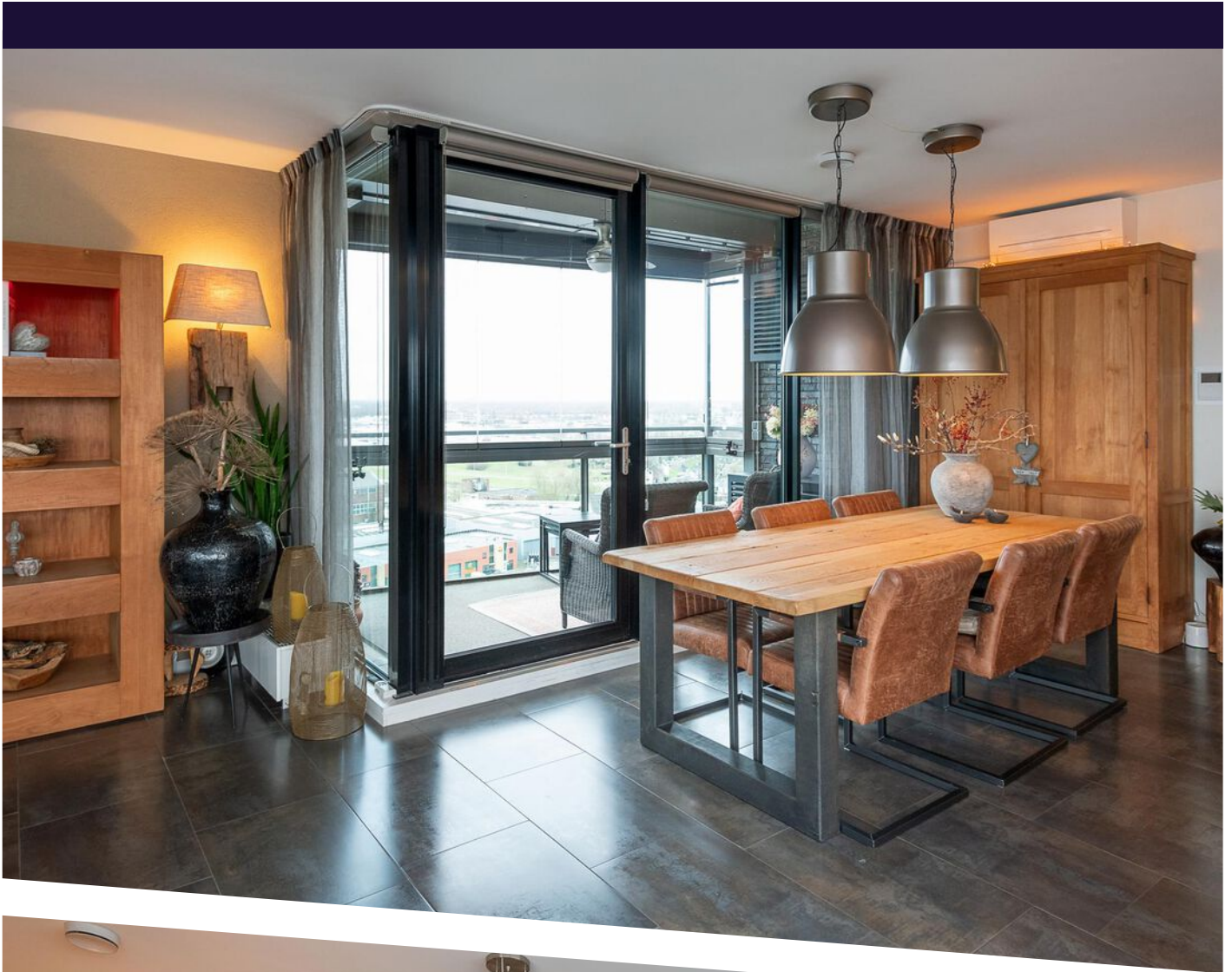
PLATTEGROND

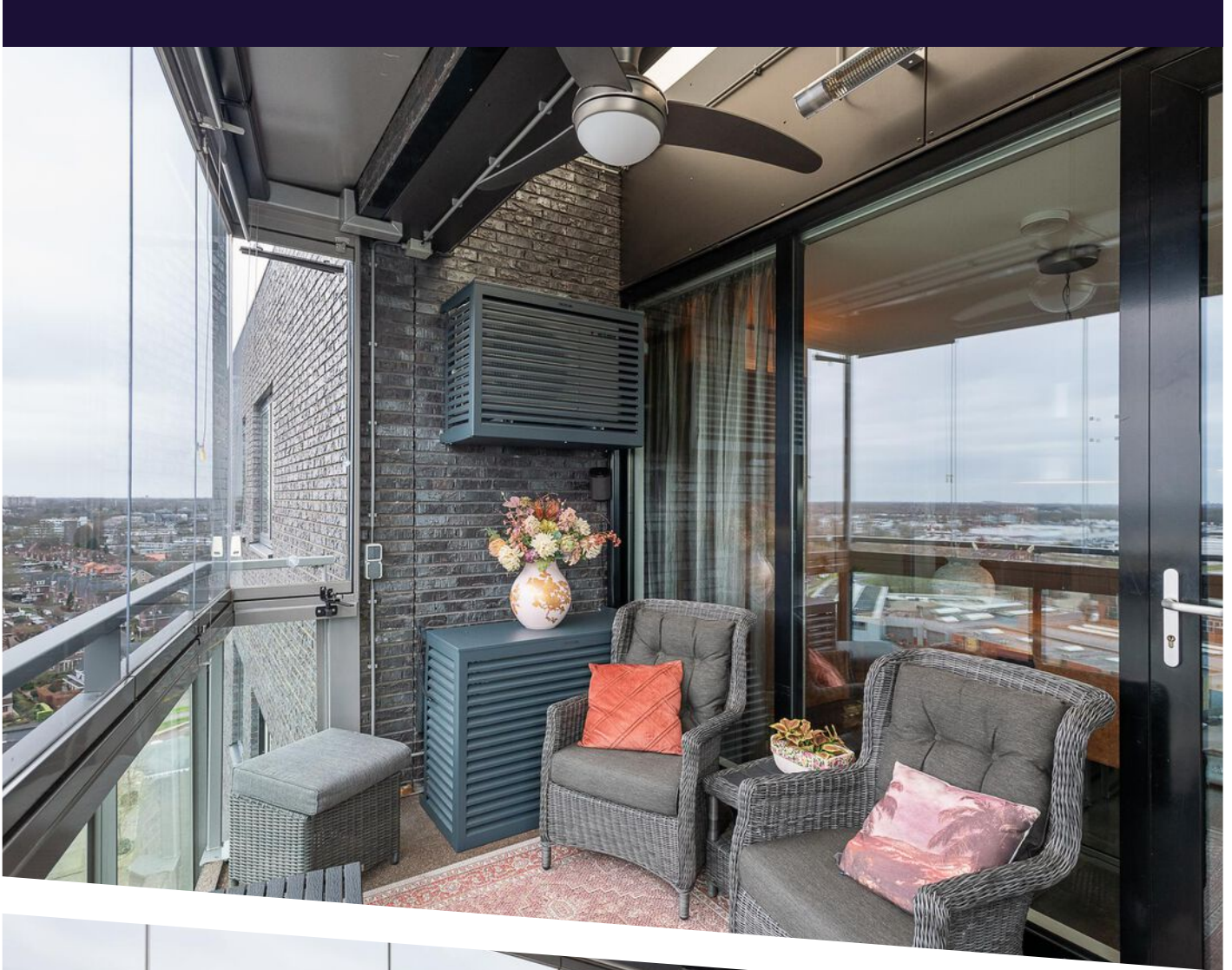


PLATTEGROND



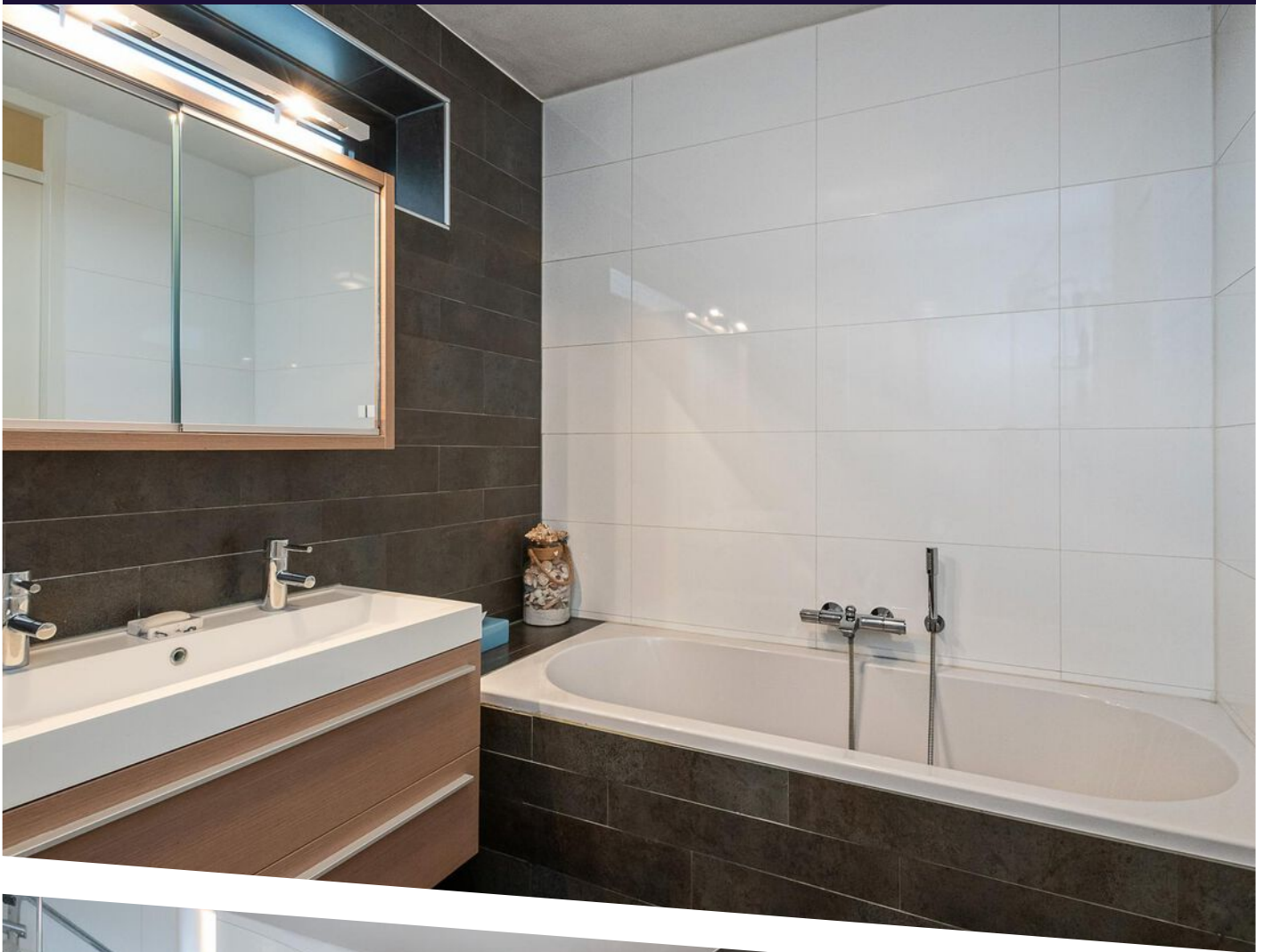


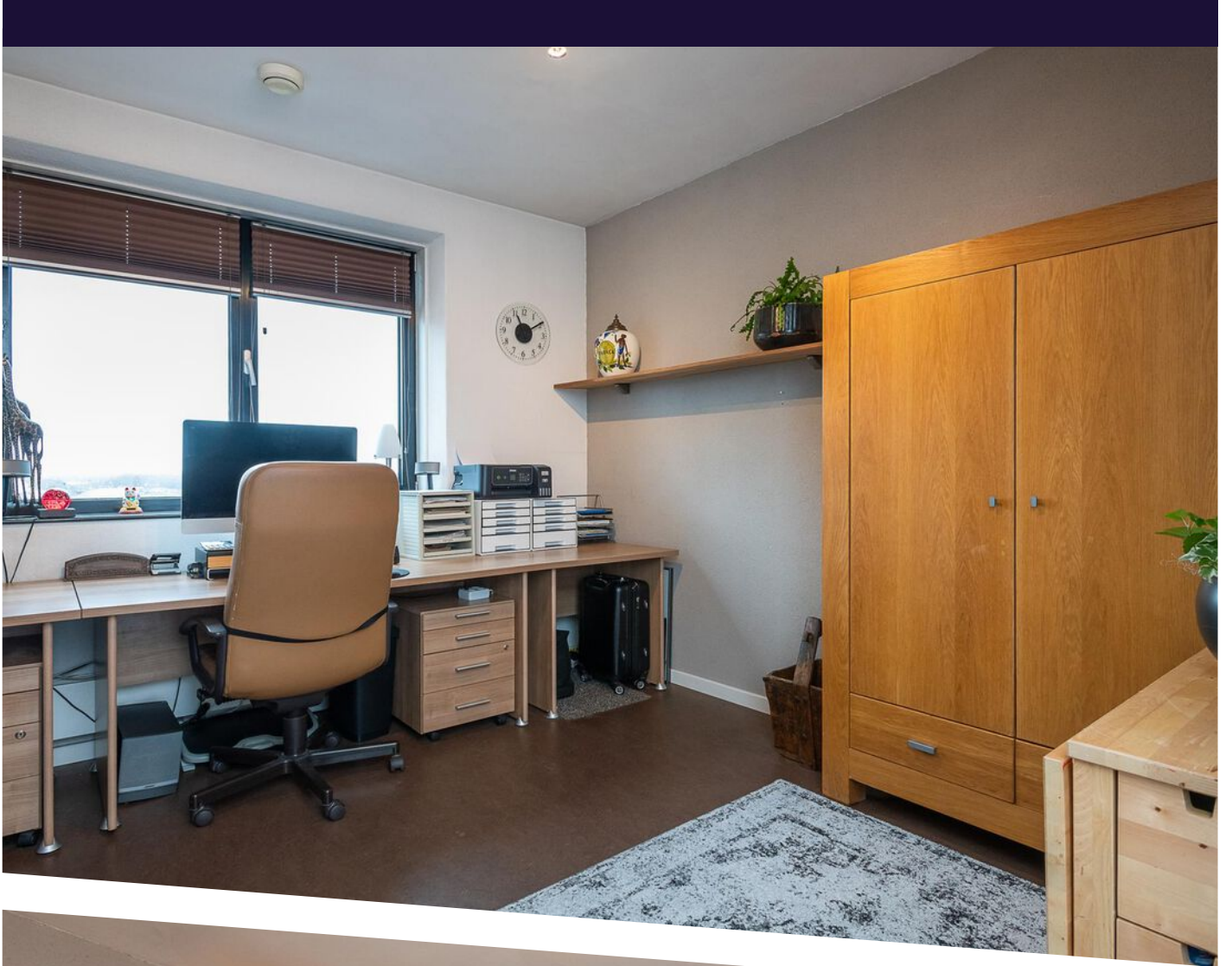






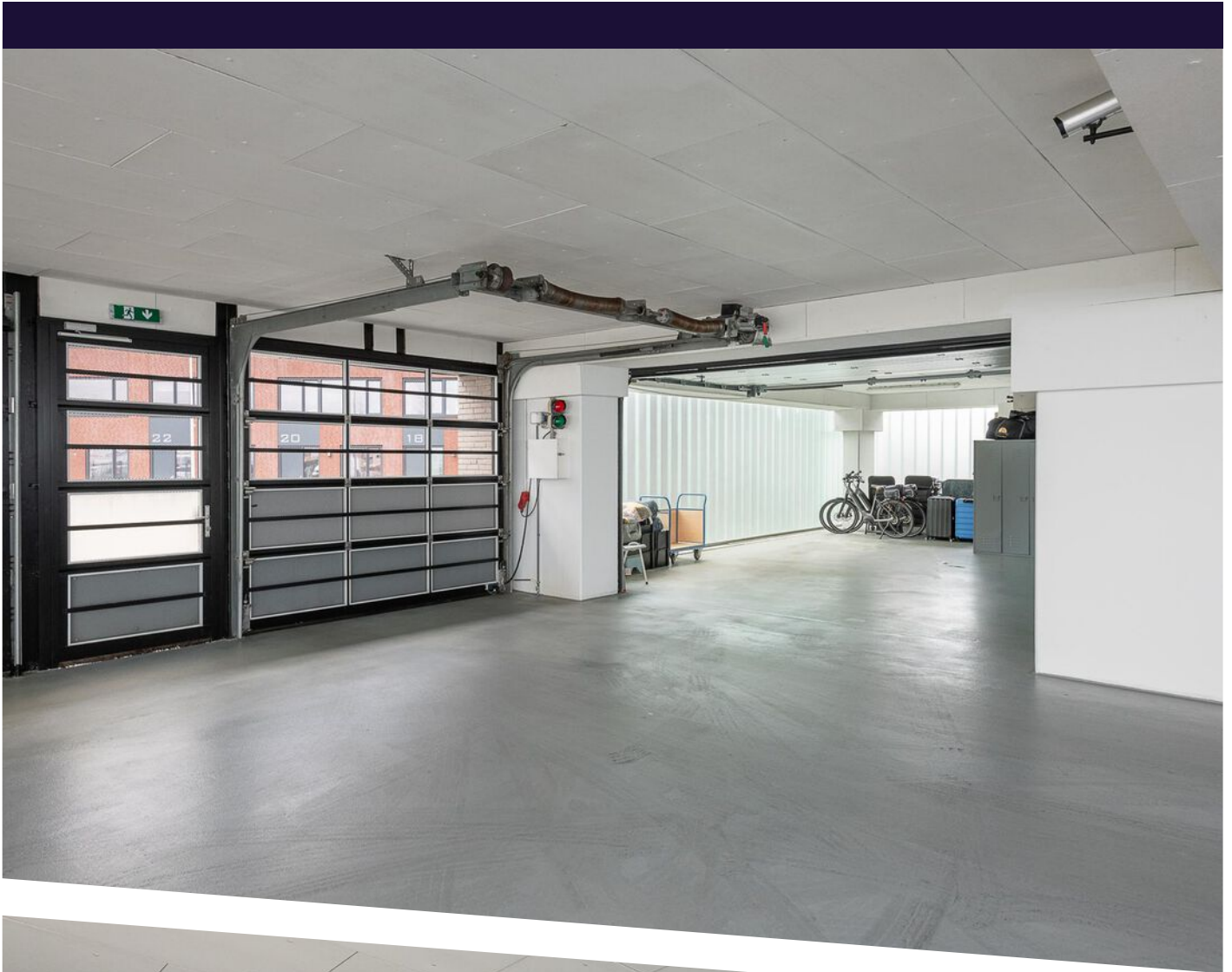






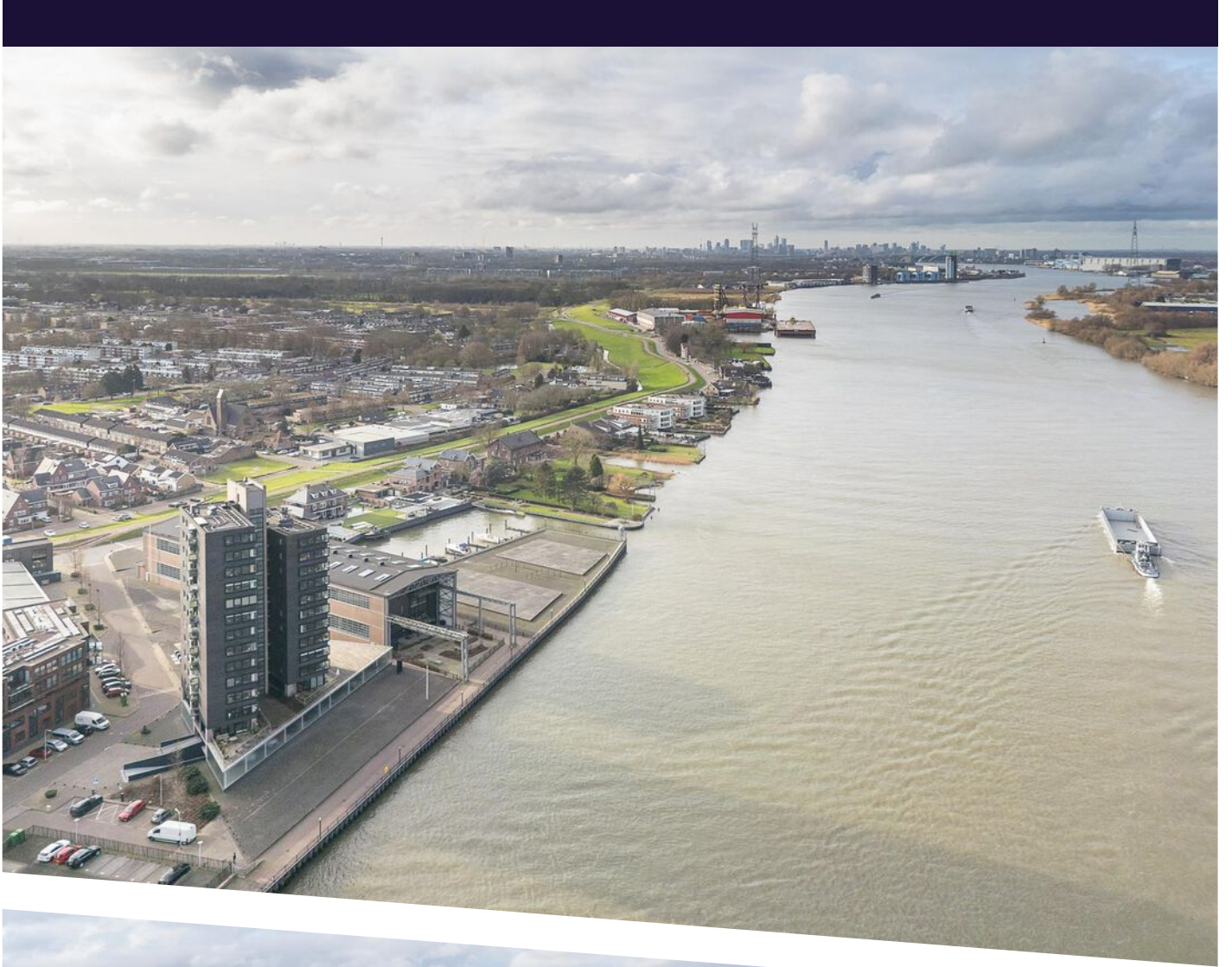






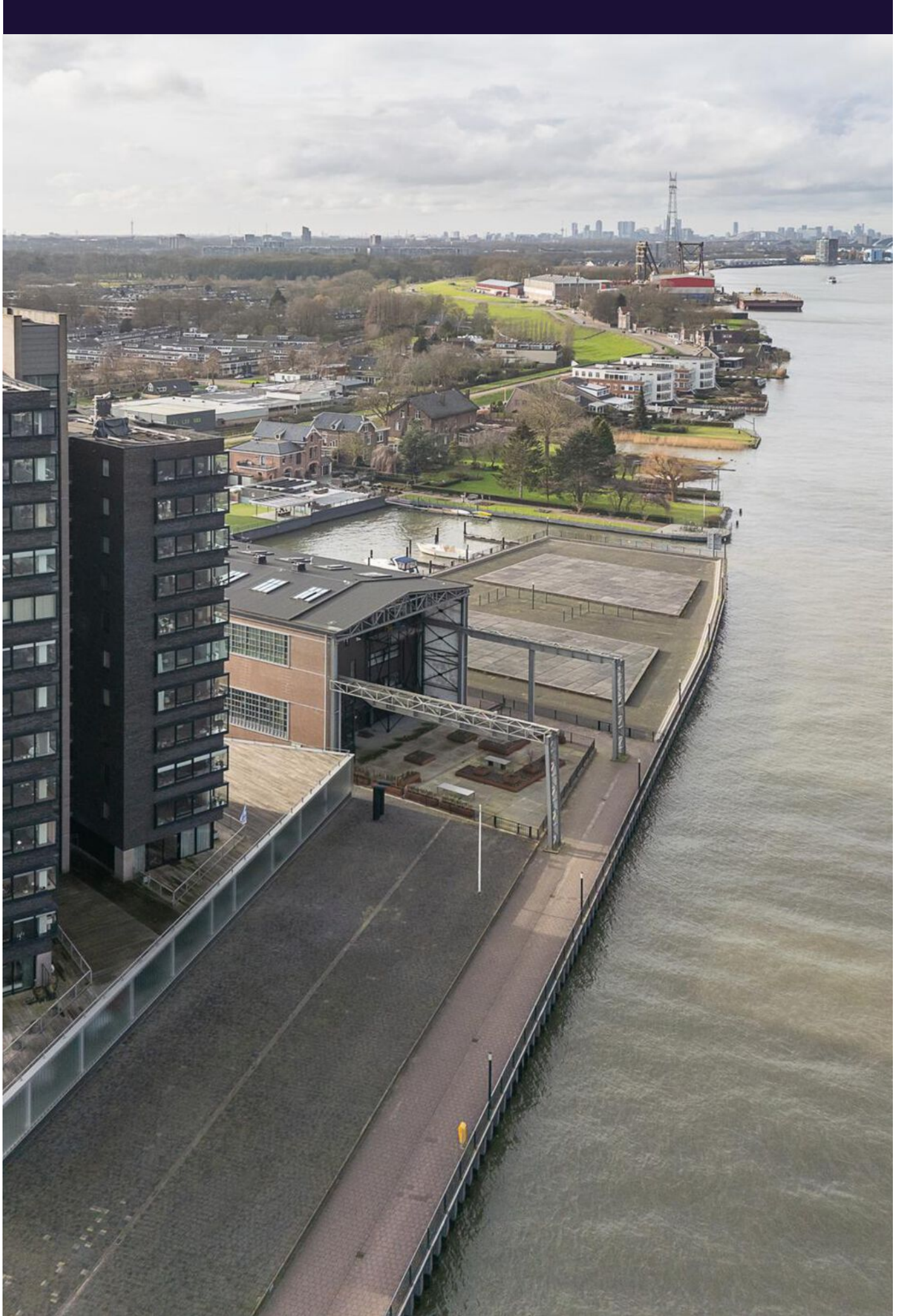








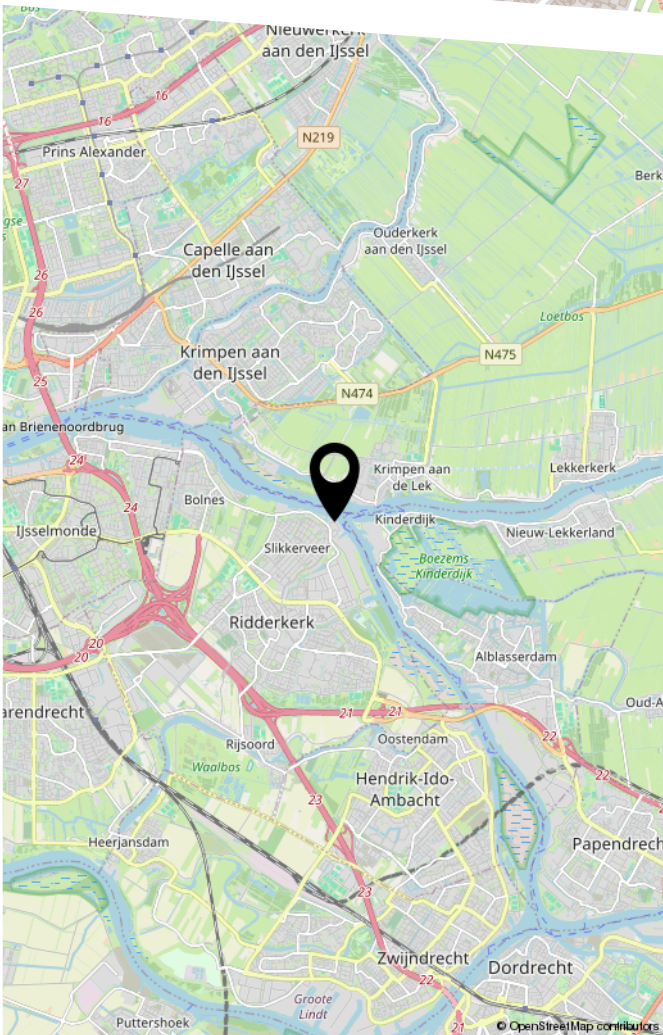
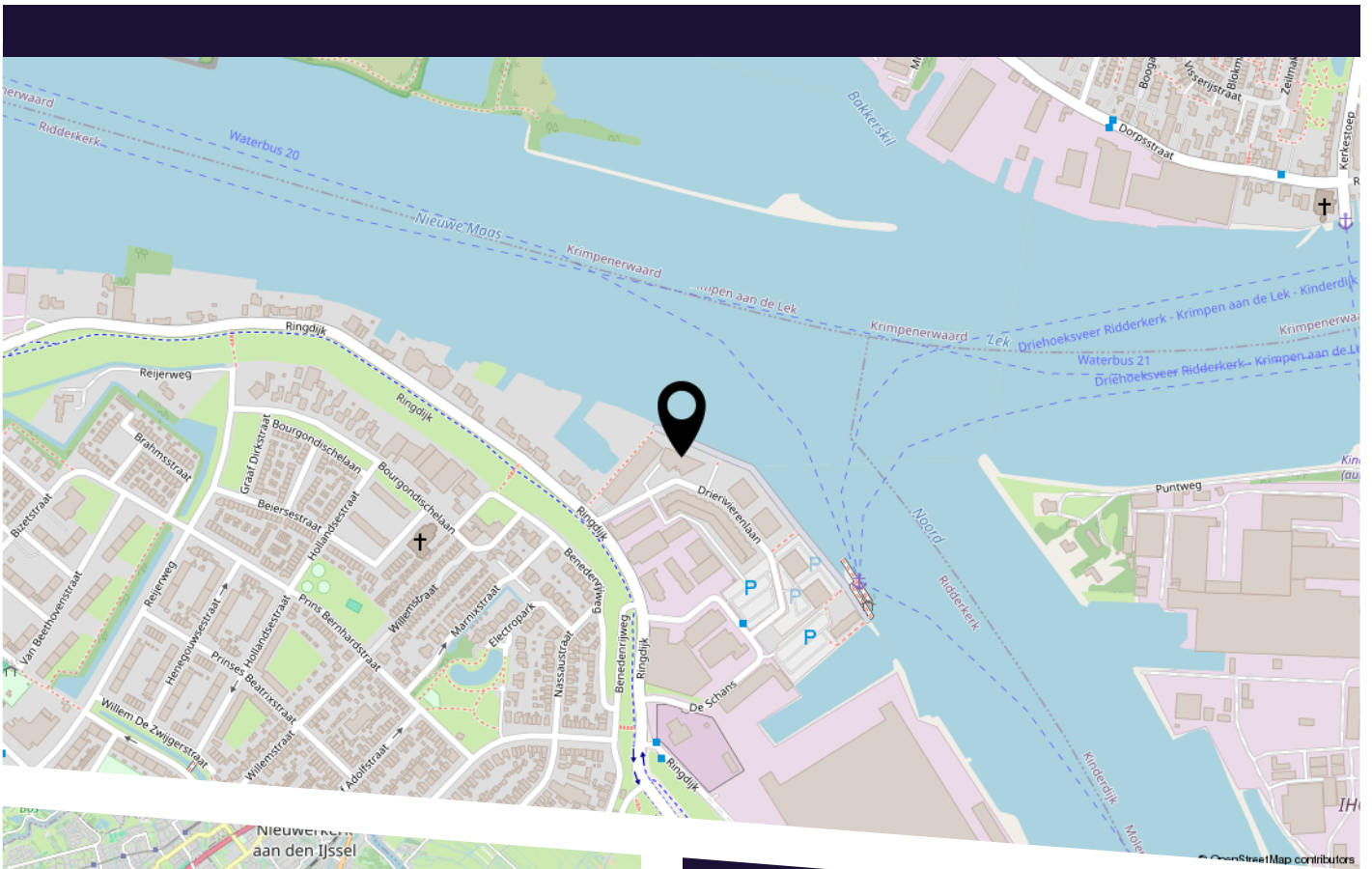








LOCATIE OP DE KAART



Dit PENTHOUSE is gelegen op de 13e oftewel de TOPVERDIEPING van de moderne en luxe woontoren de 'Onyx' welke is gerealiseerd in 2008 aan het 3-rivieren punt waar de Noord, de Nieuwe Maas en Lek elkaar kruisen. Deze plek biedt een spectaculair uitzicht op de steeds wisselende scheepvaart en is inmiddels een populaire en 'bruisende locatie' dichtbij Rotterdam!

Voor een uitstapje naar Rotterdam of de Drechtsteden stapt u direct voor de deur op de Waterbus. Ook kunt u vanuit uw woning afdalen naar het restaurant of terras van 'Paviljoen Struis'. Voor de wandelaars, u bent binnen enkele minuten in het 'Donckse Bos'.

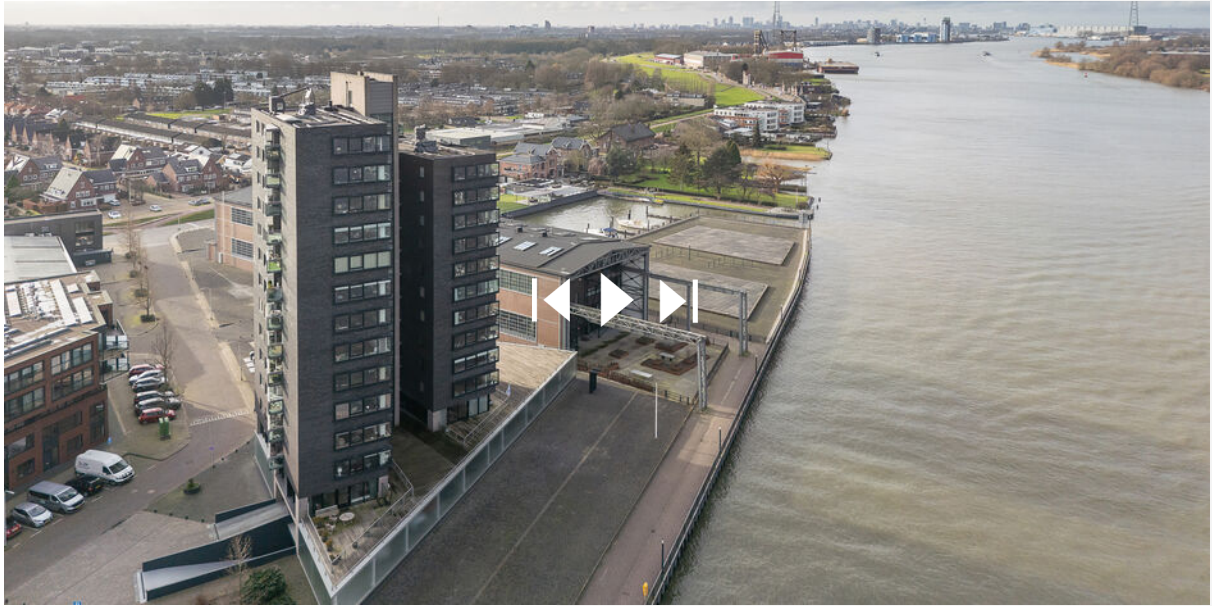
Gunstige en centrale ligging om de hoek van diverse wijkwinkelcentra, supermarkten, openbaar vervoer (bushalte), waterbus, Paviljoen Struis en op 5 minuten auto-afstand van het grote winkelcentrum en de uitvalswegen.

BEKIJK DEZE WONING ONLINE!

www.edhm.nl



Drierivierenlaan 99, Ridderkerk



Scan deze code
en bekijk de woning
op je mobiel!



HEEFT U INTERESSE
IN DEZE WONING?

NEEM DAN CONTACT MET ONS OP!

EDITH DEN HOEDT
MAKELAARDIJ B.V.
Gieterijstraat 77
2984 AB, Ridderkerk

088-1112300
info@edhm.nl
EDHM.NL