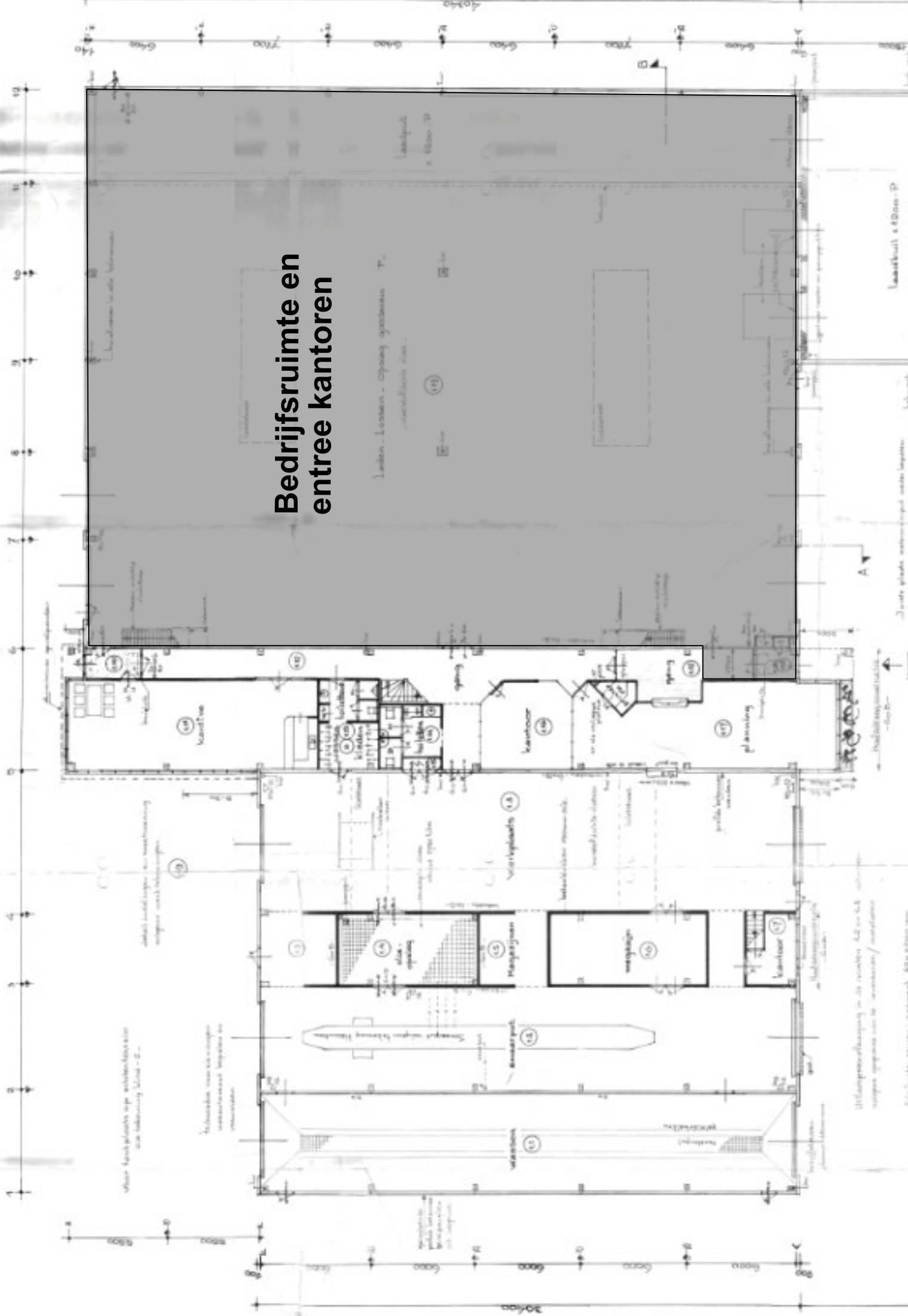


voorgevel



Bedrijfsruimte en entree kantoren

Wijzigingen in de nummers 12 en 13
 volgens opgave van de architect / constructeur
 A. G. Verbeekman, architect, 4814 Rotterdam

Handtekening van de architect
 A. G. Verbeekman

Handtekening van de constructeur
 J. van der Vliet

Landhuis s 4200 - P