

Escamplaan 880 A

'S-GRAVENHAGE

Vraagprijs € 425.000,00 Kosten koper
Of
Huurprijs € 2.150,00 per maand



FRAAIE 3-KAMER PARTERRE (2020) MET RUIM BUITENTERRAS, ENERGIELABEL A, FIETSENBERGING EN EVENTUEEL EIGEN PARKEERPLAATS IN DE ONDERGELEGEN GARAGE.

Het appartement is onderdeel van het nieuwe complex "De Primeur" in het deelgebied "Haagsche Kwartier". Het appartement is gelegen op de 1e woonlaag en is voorzien van een luxe open keuken, riante living met schuifpui naar het zonneterras, 2 slaapkamers, moderne badkamer, eigen berging en eventueel privé parkeerplaats in de ondergelegen garage.

Prachtig gesitueerd aan de rand van de wijk Leyenburg, en op loopafstand van winkels waaronder winkelcentrum Leyweg. Groenvoorzieningen om de hoek met het Florence Nightingalepark en Park 't Kleine Hout. Op fietsafstand van de binnenstad en het strand. Uitgebreid openbaar vervoer knooppunt op loopafstand en dichtbij de uitvalswegen (S200, N211) en snelwegen A4 en A13.

Indeling:

Luxe centrale afgesloten entree met brievenbussentableau en een ruime hal met automatische schuifdeuren. Lift of trap naar 1e woonlaag. Entree woning met ruime hal, meterkast en garderobe.

Grote living (ca. 5.52 x 5.15m) met luxe open keuken (ca. 5.15 x 3.86m) in U-opstelling en voorzien van 4-pits inductiekookplaat met kookveldafzuiging, oven, magneton, koelkast, vriezer en vaatwasser.

Moderne luxe badkamer (ca. 2.89 x 1.81m) met inloopdouche, dubbele wastafel, wastafelmeubel en handdoekradiator.

Separaat toilet met fonteintje en royale bijkeuken/wasruimte met was- en droogmachine.

Grote schuifpui met toegang tot het heerlijke zonneterras (ca. 10.82 x 2.96) over de volle breedte op het zuidoosten en direct grenzend aan de binnentuin.

Grote hoofslaapkamer (ca. 4.38 x 2.97m) en ruime 2e slaapkamer (ca. 4.38 x 2.08m).

Eventueel privé parkeerplaats # 173 in de ondergelegen garage voor € 150,--/m of koop € 25.000,-- k.k.

Ruime privéberging #880 a in de onderbouw.

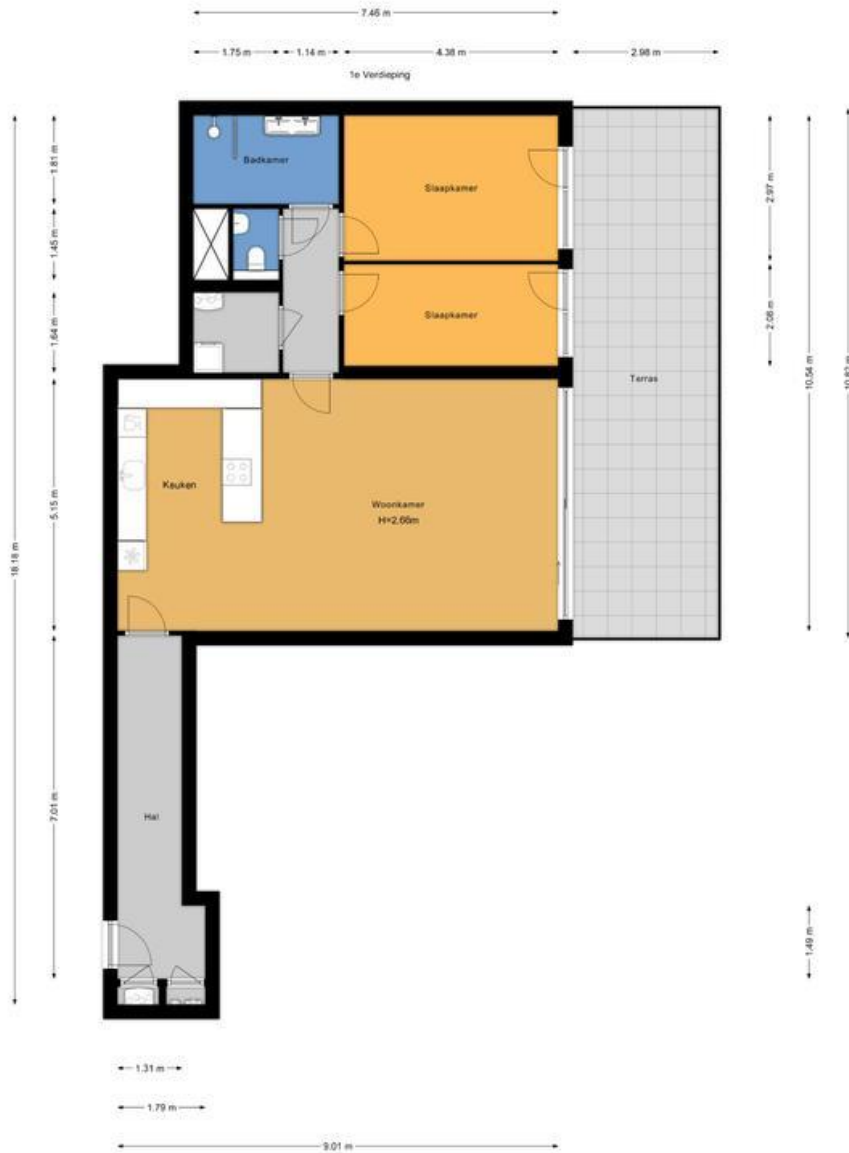
- energielabel A
- C.V. middels vloerverwarming
- warmte terugwininstallatie WTW
- elektra 9 groepen + a.l.s.
- volledig voorzien van beglazing (HR ++)
- uitstekend geïsoleerd
- geheel luxueus gestoffeerd

Bij verkoop:

- eeuwigdurende erfpacht
- erfpachtcanon € 71 per maand
- actieve V.v.E. ca. € 168,49 appartement + € 35,-- parkeerplaats
- incl. collectieve opstalverzekering
- professioneel beheer

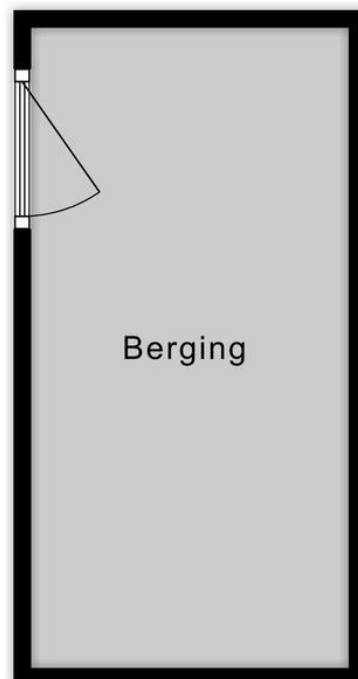
Bij verhuur:

- huurprijs is exclusief verwarming, licht, water, internet
- 1 maand borg
- huurder is geen commissie verschuldigd
- gunning voorbehouden
- minimale huurperiode 6 maanden
- maximale huurperiode 12 maanden
- beschikbaar per direct
- geen huisdieren
- max. 2 personen



1.79 m

Berging



Benodigde stukken om in aanmerking te komen voor deze woning:

- 3 laatste loonstroken
- Arbeidsovereenkomst
- Werkgeversverklaring
- Kopie legitimatiebewijs (in kleur!)
- Identiteitskaart: voorzijde en achterzijde apart scannen en **bovenzijde boven**
- Paspoort: bovenzijde boven
- Indien het huurcontract op meerdere namen moet komen te staan, dan elk legitimatiebewijs apart scannen

Heeft u een eigen bedrijf:

- laatste 3 jaarrekeningen
- Inschrijving Kamer van Koophandel
- Kopie legitimatiebewijs (in kleur!)
- Identiteitskaart: voorzijde en achterzijde apart scannen en **bovenzijde boven**
- Paspoort: bovenzijde boven
- Indien het huurcontract op meerdere namen moet komen te staan, dan elk legitimatiebewijs apart scannen

Indien u denkt dat betrokkenheid van derden van toepassing zou kunnen zijn (van bijv. ouders) dan graag bovenstaande gegevens ook van derden aanleveren.

Bovenstaande gegevens graag per e-mail aanleveren, naar het volgende e-mailadres:

- info@hooglanden.nl

Wij verzoeken u bij deze e-mail aan te geven of u huisdieren heeft, een muziekinstrument speelt en/of u rookt.

Uw verzoek kan slechts in behandeling worden genomen indien alle gevraagde informatie is ontvangen.

Met vriendelijke groet,

Hooglanden Makelaars