

Waldorpstraat 285 B

's-Gravenhage

Vraagprijs € 189.500,00 kosten koper



NABIJ NS-STATION GELEGEN FRAAI STUDIO-APPARTEMENT (ENERGIELABEL A) MET COLLECTIEF TERRAS EN FIETSENSTALLING.

Het appartement is gelegen op de 1e verdieping en in de nabijheid van winkels (Lorentzplein, Megastores, oud Rijswijk), openbaar vervoer, NS Station Hollands Spoor, diverse scholen (o.a. Haagse Hogeschool en ROC Mondriaan) en uitvalswegen.

Toegang via gesloten portiek met brievenbussen, bellentableau en intercom.

Trap naar 1e etage, galerij, entree woning.

Ruime woon/slaapkamer (ca. 4.82 x 3.30m).

Moderne open keuken (ca. 3.44 x 1.97m) met 4-pits inductiekookplaat, oven, afzuigkap en koelkast.

Mooie badkamer met douche, wastafelmeubel en zwevend toilet.

Collectieve besloten fietsenberging op de begane grond.

Collectief buitenterras op de 1e verdieping.

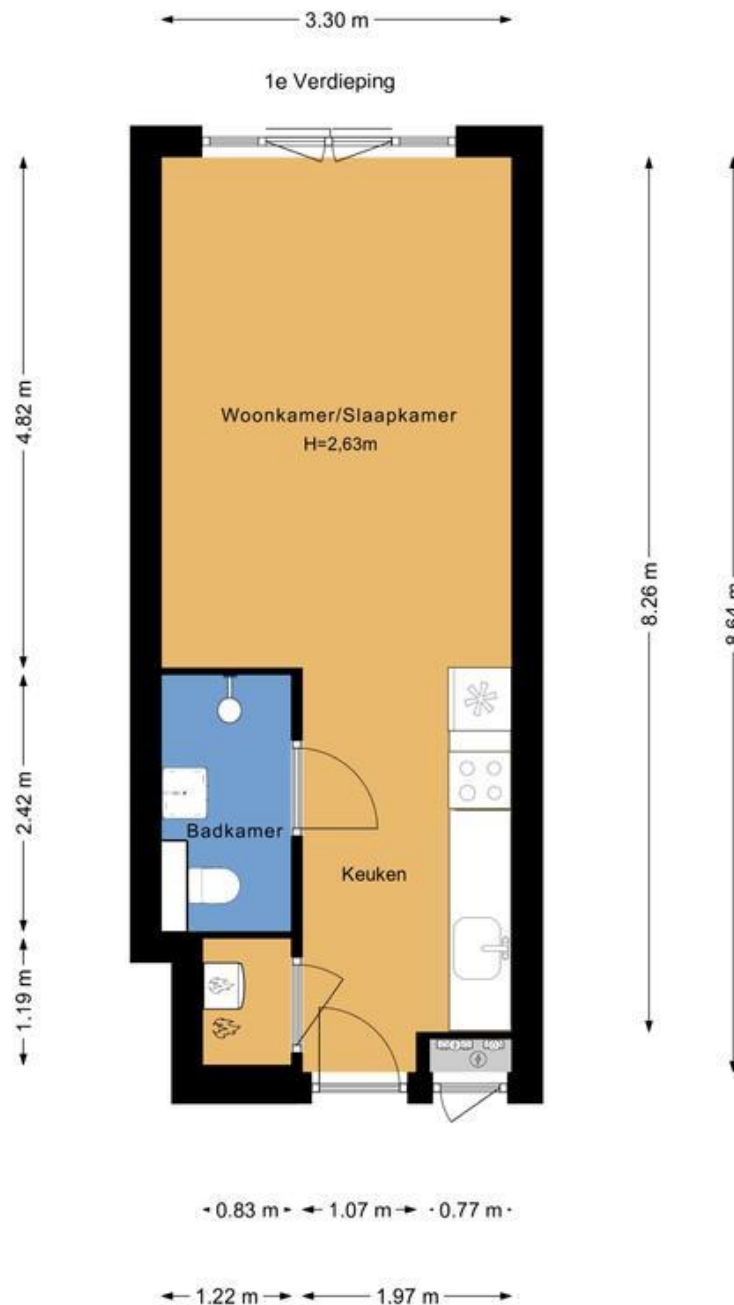
- energielabel A
- eeuwigdurende erfpacht
- canon bruto € 5,80/maand

- canon kan eeuwigdurend worden afgekocht voor € 3.411,77
- elektra 7 gr. + 2 x a.l.s.
- C.V.-combiketel Intergas HR '16
- rondom kunststof kozijnen met dubbel glas
- oplevering kan snel
- niet door eigenaar bewoond

Vereniging van Eigenaren:

- bijdrage € 66,41/maand
- inclusief collectieve opstal-, glas-, rechtsbijstands- en W.A.-verzekering
- V.v.E.-reserve € 42.053,06 6/352 aandeel
- professioneel bestuur
- V.v.E. voldoet aan 0,5 % eis

De biedingen verlopen via het platform van Eerlijk Bieden te vinden op hooglanden.nl.



Waldorpstraat 285 B te Den Haag