

Acoples en seco Dry couplings



COMERCIAL GASSÓ

Todos los sistemas actuales en acoples en seco: Epsilon, Kamvalok y Drylok, Todo-Matic, Drydis y todos los accesorios y componentes para una solución completa en conducción de fluidos.
All the possible systems in dry couplings: Epsilon, Kamvalok and Drylok, Todo-Matic, Drydis and all the accessories for a whole closed solution in fluid conduction.

EPSILON

Sin restricciones, "Full-flow"

EPSILON NO RESTRICTIONS, FULL-FLOW

Características

Su fácil desconexión de ambas mitades no sólo previene de cualquier posible derrame de producto que pudiera ocurrir durante una aplicación, sino que además elimina toda contaminación de medio ambiente durante el proceso de conexión y desconexión. Y lo más importante ... sin restricciones de caudal.

- Junta de contacto extra plana
- Acoples codificados
- Fácil manejo
- Giratoria robusta
- Tapón de protección en PE
- Tapón de alta presión en Inoxidable
- Encamisado

Datos técnicos

- Medidas: 1" a 3"
- Materiales: Inox-316, hastelloy
- Juntas: PTFE, TFM, PFA.
- Presión de Trabajo: hasta 20 Bars
- Extremos: Roscas hembra NPT/BSP, Bridas DIN/ASA

Otras configuraciones, consultar.

Aplicaciones

Transvases químicos, cisternas, tanques, barcos, reactores y unidades de filtrado.

Certificaciones

TÜV, AAR, CRN, UL.

Main features

Best of all, the positive shutoff of both coupling halves not only prevent the on-going release of chemicals found in most batch processing applications, but they also eliminate line contamination from the environment during the connection and disconnection process. And the most important... without restrictions!

- Ultra low Spill Face Seal
- Keyed Couplings
- Cavity Filled
- Handle Assembly
- Heavy Duty Swivel
- Polyethylene Dust Cap
- Stainless Steel Pressure Cap
- Heat Jackets

Technical details

- Sizes: 1" to 3"
- Materials: stainless Steel 316, hastelloy.
- Seals: PTFE, TFM, PFA.
- Working pressure: up to 20 bars.
- End connections: NPT/BSP female thread, DIN/ANSI flanges.

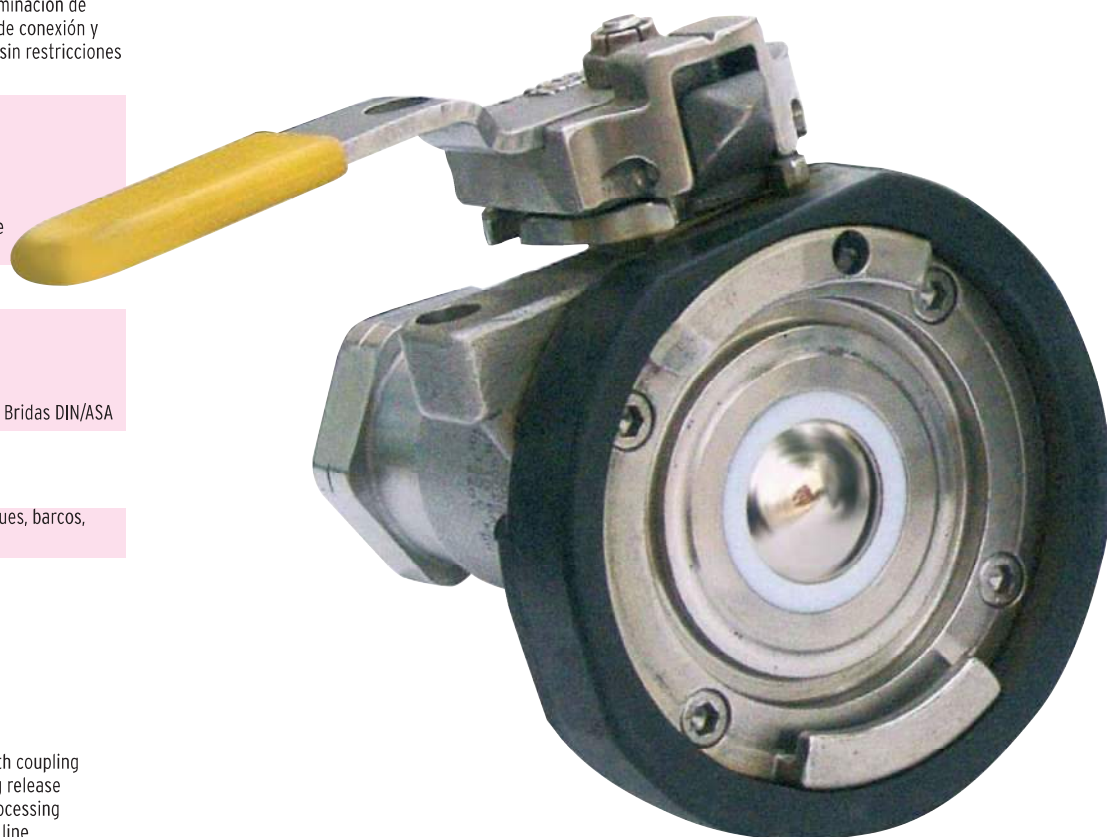
Other configurations on request.

Applications

Chemical transfer applications for tankcars, bulk storage, process vessel, reactor and filtration units.

Certifications

TÜV, AAR, CRN, UL.

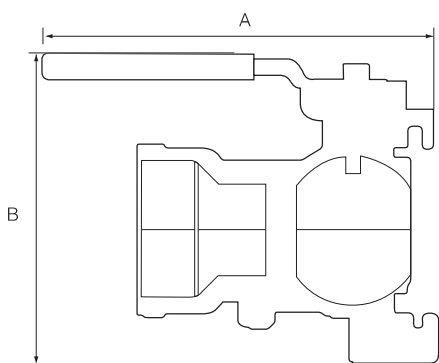


EPSILON ACOPLER / COUPLER

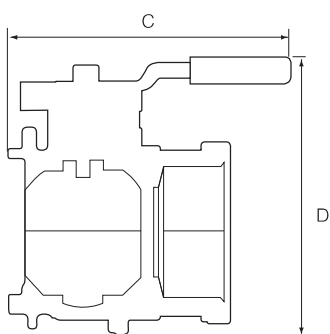
DN	A (mm)	B (mm)	Kg
1"	119	114	1,4
2"	178	132	2,7
3"	244	188	8,6

EPSILON ADAPTADOR / ADAPTER

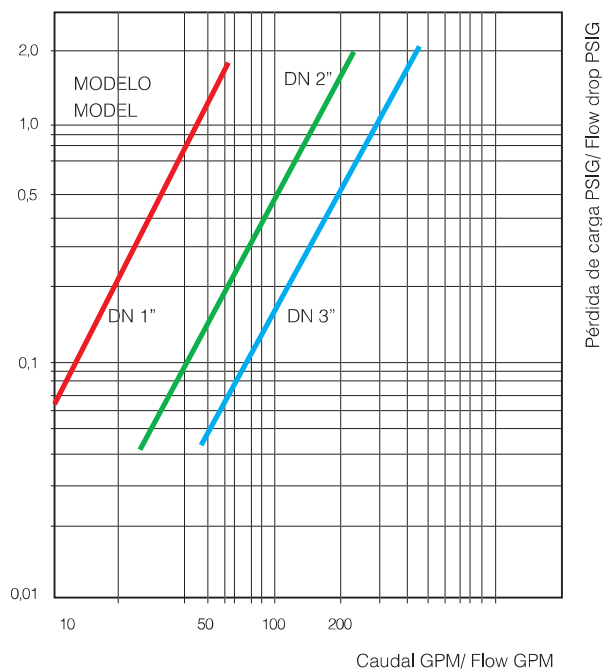
DN	A (mm)	B (mm)	Kg
1"	114	109	1,2
2"	122	117	1,8
3"	241	183	7,3



Medidas acople / Coupler sizes.



Medidas adaptador / Adapter sizes.



Pérdida de carga/ caudal según DN. Temperatura media del agua 70°F
Flow drop/ DNS. Average water temperature 70°F.