

Acoples en seco Dry couplings



Todos los sistemas actuales en acoples en seco: Epsilon, Kamvalok y Drylok, Todo-Matic, Drydis y todos los accesorios y componentes para una solución completa en conducción de fluidos.
All the possible systems in dry couplings: Epsilon, Kamvalok and Drylok, Todo-Matic, Drydis and all the accessories for a whole closed solution in fluid conduction.



COMERCIAL GASSÓ

DRYLOK

Solución renovada

DRYLOK, THE NEW ONE!

Características

Drylok es la solución ideal para todo tipo de fluidos peligrosos donde la fuga de los mismos pueda ser un problema, tales como transvases a alta presión, grandes caudales y gases.

- Juntas tóricas de larga duración y economía
- Eje de la palanca libre de emisiones
- Drylok no puede ser desconectado mientras la válvula está abierta
- Construcción robusta

Datos técnicos

- Medidas: 1", 2" y 3"
- Materiales: inox-316, Alloy 20 o Hastelloy
- Juntas: vitón, buna, EPT, Teflon/ Kalrez
- Presión de trabajo:
- Extremos: Roscas Hembra NPT/BSP, Bridas DIN/ASA

Otras configuraciones, consultar.

Aplicaciones

Químicos, petroleos, petroquímicos, asfalto, disolventes, alimentación, agricultura.

Certificaciones

AAR, CRN, TÜV, EPA, OSHA.



Main features

Drylok™ is ideal for all kinds of hazardous fluids where product loss is a problem, such as high-pressure lines, high flow rates, slurries, and gases.

- Standard O-ring seals for longevity and economy.
- Emission-free seal on handle shaft.
- Drylok™ cannot be uncoupled while the valve is open.
- Rugged construction.

Technical details

- Sizes: 1", 2" and 3" sizes.
- Materials: 316 Stainless Steel, Alloy 20® or Hastelloy® C
- Seals: viton, buna, EPT, Teflon/ Kalrez
- Working pressure: 20 bars
- End connections: NPT/BSP thread, DIN/ANSI flanges.

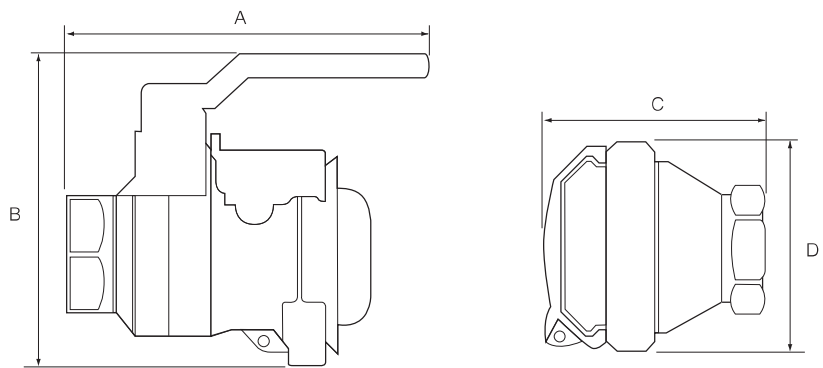
Other configurations on request.

Applications

Chemicals, petroleum, petrochemicals, asphalt, solvents, food, agriculture.

Certifications

AAR, CRN, TÜV, EPA, OSHA.



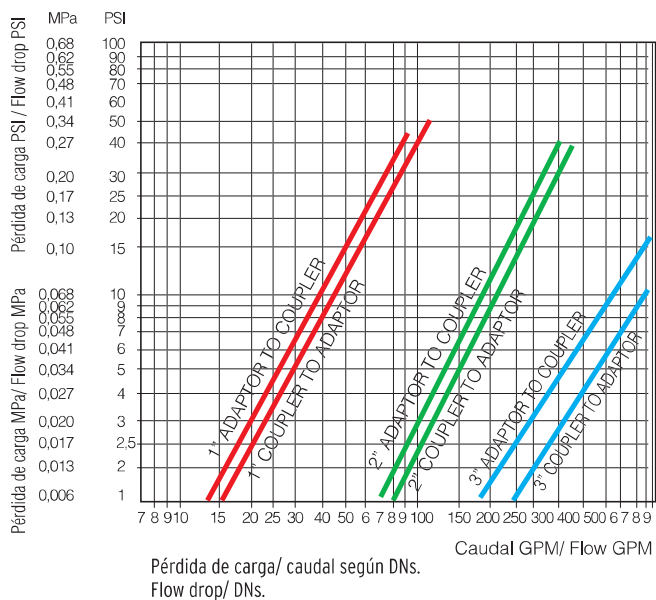
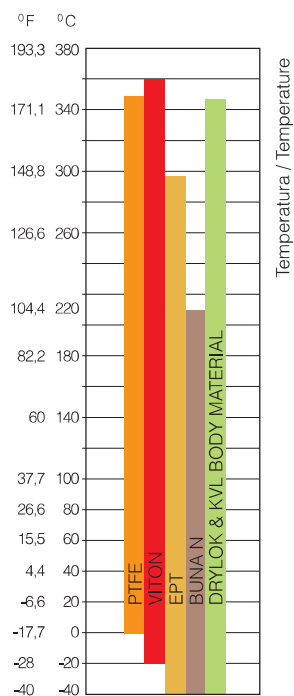
Medidas acople y adaptador / Coupler and adapter sizes.

DRYLOK ACOPLE / COUPLER

DN	A (mm)	B (mm)	Kg
1"	171,5	116,3	1,0
2"	212,7	184,2	4,6
3"	304,8	227,8	6,5

DRYLOK ADAPTADOR / ADAPTER

DN	C (mm)	D (mm)	Kg
1"	95,3	54,9	0,6
2"	134,9	127	3,4
3"	184,7	139,7	5,3



TODO-MATIC

Conectar, girar y listo: la primera opción.

TODO-MATIC. PLUG, TURN AND PLAY: THE FIRST CHOICE.



Características

La primera solución en seguridad de manipulación de productos peligrosos, caros o perjudiciales para el medio ambiente.

Las válvulas se cierran y abren automáticamente durante la conexión y desconexión.

- Operatividad simple sin palancas
- Válvulas siempre cerradas antes de la conexión
- Mínima pérdida residual tras la desconexión (ejem. Max. 0.35cc para 2")
- Posibilidad de conectar y desconectar con presión si es necesario
- Construcción robusta, sin componentes externos
- Disponible con sistema de selectividad para evitar errores de conexión

Datos técnicos

- Medidas: 1" (DN19-DN32) hasta 6" (DN150)
- Materiales: Aluminio, Gunmetal, inox316 (otros consultar)
- Juntas: Vitón, Nitrilo, EPDM, Chemraz, Kalrez (otras consultar)
- Presión de trabajo: 10-25 Bars
- Extremos: Roscas Hembras BSP/NPT, Bridas DIN/ASA/TW (otras configuraciones consultar)

Otras configuraciones, consultar.

Aplicaciones

Carga y descarga de cisternas y trenes, llenado contenedores, barcos, industria química y farmacéutica, LPG, aviación y equipos militares.

Certificaciones

VdTÜV under test approval mark TÜ.AGG.162-93 towards ADR, RID, IMDG and TA-luft classifications. European directives 97/23/EC (PED) and 94/9/EC (ATEX) compliant. Manufactured under ISO 9001:2000. NATO STANG 375.

Main features

The first choice for the safe handling of hazardous, valuable or environmentally sensitive media. Valves open and close automatically on connection and disconnection.

- Simple single action operation, no levers or switchers to operate.
- Valves are guaranteed closed prior to connection.
- Minimal residual loss on disconnection (e.g. maximum 0.35cc for 2" DN50)
- Will connect and disconnect under pressure and flow where necessary.
- Robust construction, no external operational components.
- Available with selectivity system to prevent cross contamination.

Technical details

- Sizes: 1" (DN19-DN32) to 6" (DN150)
- Materials: Aluminium, gunmetal, stainless Steel 316 (other on request).
- Seals: FKM (Viton®), NBR (Nitrile), EPDM, Chemraz®, Kalrez® (other on request).
- Working pressure: PN 10-25
- End connections: BSP - and NPT - threads. DIN-, ASA-, TW-, TTMA-flanges (available for both tank and hose units). Other threads and flanges on request.

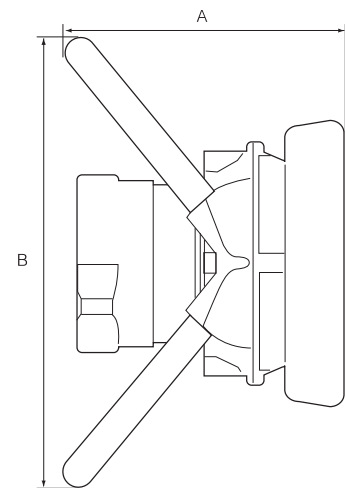
Other configurations on request.

Applications

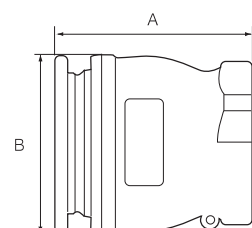
Road and railcar loading/unloading, container filling, ship to shore transfer, offshore supply vessels, chemical and pharmaceutical industry, LPG industry, aviation and military refueling.

Certifications

VdTÜV under test approval mark TÜ.AGG.162-93 towards ADR, RID, IMDG and TA-luft classifications. European directives 97/23/EC (PED) and 94/9/EC (ATEX) compliant. Manufactured under ISO 9001:2000. NATO STANG 375.



Medidas acople y adaptador.
Coupler and adapter sizes.





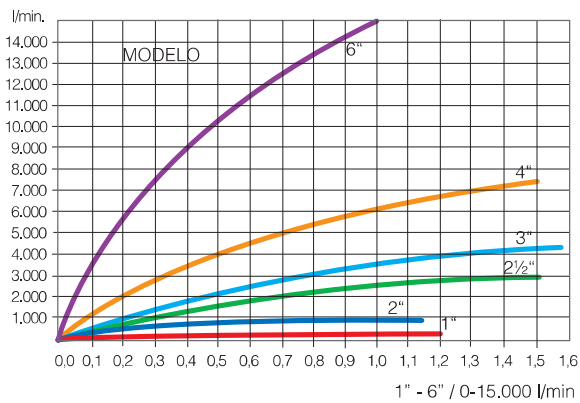
TODO-MATIC ACOPLE / COUPLER

DN	A (mm)	B (mm)	Kg
2 1/2"	190	241	—
3"	190	266	—
4"	220	370	—

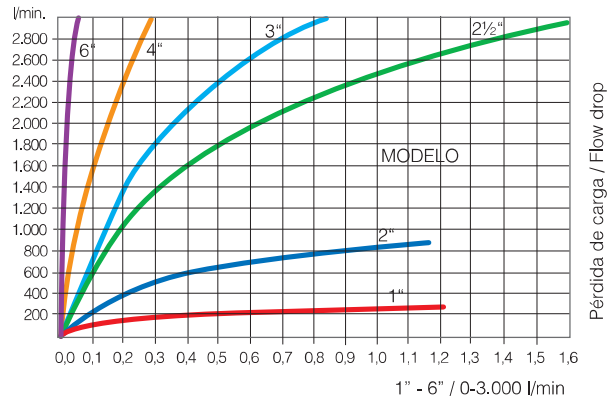
TODO-MATIC ADAPTADOR / ADAPTER

DN	A (mm)	B (mm)	Kg
2 1/2"	147	110	—
3"	134	110	—
4"	164	164	—

Otras medidas consultar / Other sizes on request.



Pérdida de carga/ caudal según DNS. Temperatura media del agua 20°C.
Drop flow/ DNS. Water temperature 20°C.



Pérdida de carga/ caudal según DNS. Temperatura media del agua 20°C.
Drop flow/ DNS. Water temperature 20°C.