



Aleidastraat 146 A, 3117 DP Schiedam

Vraagprijs € 249.500,- k.k.

**D&S Makelaardij B.V.
Land van Belofte 50
3111 NW, SCHIEDAM
Tel: 010 473 75 55
Fax: 010 204 50 50
E-mail: info@densmakelaars.nl
www.densmakelaars.nl**

Omschrijving

Benedenwoning met souterrain en zonnige tuin in Schiedam-West

Aan de Aleidastraat 146B in Schiedam-West ligt deze benedenwoning met souterrain. Met een woonoppervlakte van circa 89 m² en vier kamers biedt deze woning volop mogelijkheden voor wie op zoek is naar ruimte en de kans om de woning geheel naar eigen smaak te moderniseren.

Indeling

Via de entree op de begane grond komt u binnen in de ruime hal met toegang tot de verschillende vertrekken en de trap naar het souterrain. Aan de achterzijde van de woning bevindt zich de ruime woonkeuken. Aan de voorzijde ligt een slaapkamer. De badkamer is voorzien van een douche, wastafelmeubel, radiator, toilet en aansluiting voor de wasmachine.

Souterrain

Het souterrain beschikt over twee ruime kamers die nog geheel naar eigen wens zijn in te delen. De achtergelegen kamer, momenteel in gebruik als woonkamer, geeft toegang tot de ruime achtertuin. De tuin is gelegen op het zuidoosten, waardoor u hier een groot deel van de dag van de zon kunt genieten.

Kenmerken:

Woonoppervlakte ca. 89 m²

Bouwjaar 1929.

Verwarming en warm water via de CV-ketel

Volledig voorzien van kunststof kozijnen met dubbele beglazing.

Gelegen op eigen grond;

Energie label B (geldig tot 9/10/2034);

De woning is onlangs gesplitst.

De verkoper heeft de Vereniging van Eigenaren (VvE) onlangs opgericht;

Niet-bewonersclausules van toepassing, derhalve geen vragenlijst en lijst van roerende zaken aanwezig;

Ouderdom en asbest clause van toepassing;

Oplevering kan snel.

Ligging

De Aleidastraat is gelegen aan de rand van Schiedam West, een levendige en karaktervolle wijk die zich kenmerkt door een afwisselende architectuur en een prettige woonomgeving. Deze benedenwoning biedt een mooie kans voor starters of handige klussers die hun eigen woonwensen willen realiseren. Alle dagelijkse voorzieningen, zoals buurtwinkels, parken, scholen en openbaar vervoer, bevinden zich in de directe nabijheid. Daarnaast ligt het historische centrum van Schiedam op loopafstand, met een ruim aanbod aan winkels, horeca en culturele voorzieningen. Parkeren in de straat is bovendien gratis, wat het wooncomfort compleet maakt.

Het meetrapport is opgesteld conform de BBMI (Branche Brede Meetinstructie). De Meetinstructie is bedoeld om een meer eenduidige manier van meten toe te passen voor het geven van een indicatie van de gebruiksooppervlakte. De Meetinstructie sluit verschillen in meetuitkomsten niet volledig uit, door bijvoorbeeld interpretatieverschillen, afrondingen of beperkingen bij het uitvoeren van de meting.

Deze informatie is met grote zorgvuldigheid samengesteld. Doch aan de inhoud kunnen geen rechten worden ontleend. Wij aanvaarden geen aansprakelijkheid voor eventuele onjuistheden.

Wij behartigen de belangen van de verkopende partij. Neem uw eigen NVM-aankoopmakelaar mee?

Kenmerken

Vraagprijs	€ 249.500,00
Soort	Appartement
Open portiek	Nee
Aantal kamers	4 kamers waarvan 3 slaapkamer(s)
Inhoud woning	309 m ³
Gebruiksoppervlakte woonfunctie	89 m ²
Soort appartement	Benedenwoning
Bouwjaar	1929
Ligging	In woonwijk, vrij uitzicht
Tuin	Achtertuint
Hoofdtuin	Achtertuint 47 m ²
Garage	Geen garage
Energielabel	B
Verwarming	C.V.-Ketel
Isolatie	Dubbel glas
Voorzieningen	TV kabel
C.V.-ketel	Remeha Tzerra Ace 28C (Gas gestookt combiketel uit 2019, eigendom)

Locatie

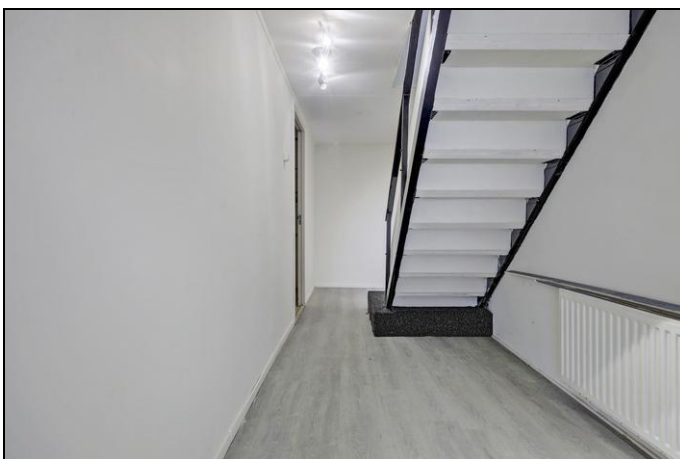
Aleidastraat 146 A
3117 DP SCHIEDAM



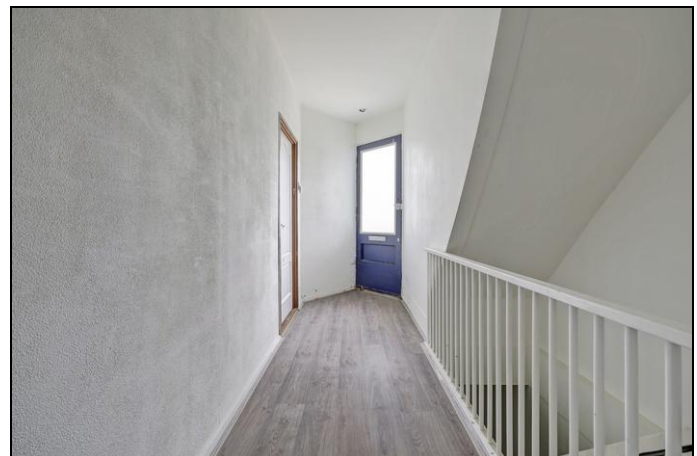
Foto's



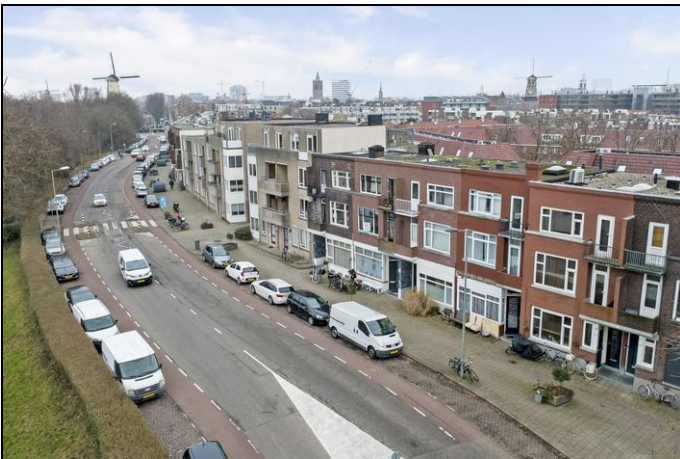
Foto's



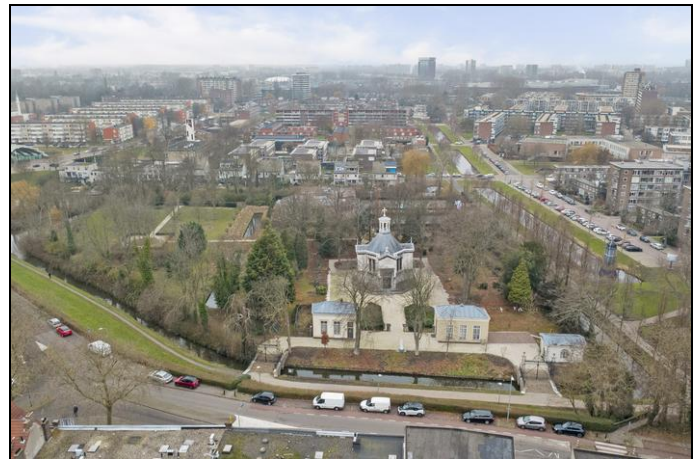
Foto's



Foto's



Foto's



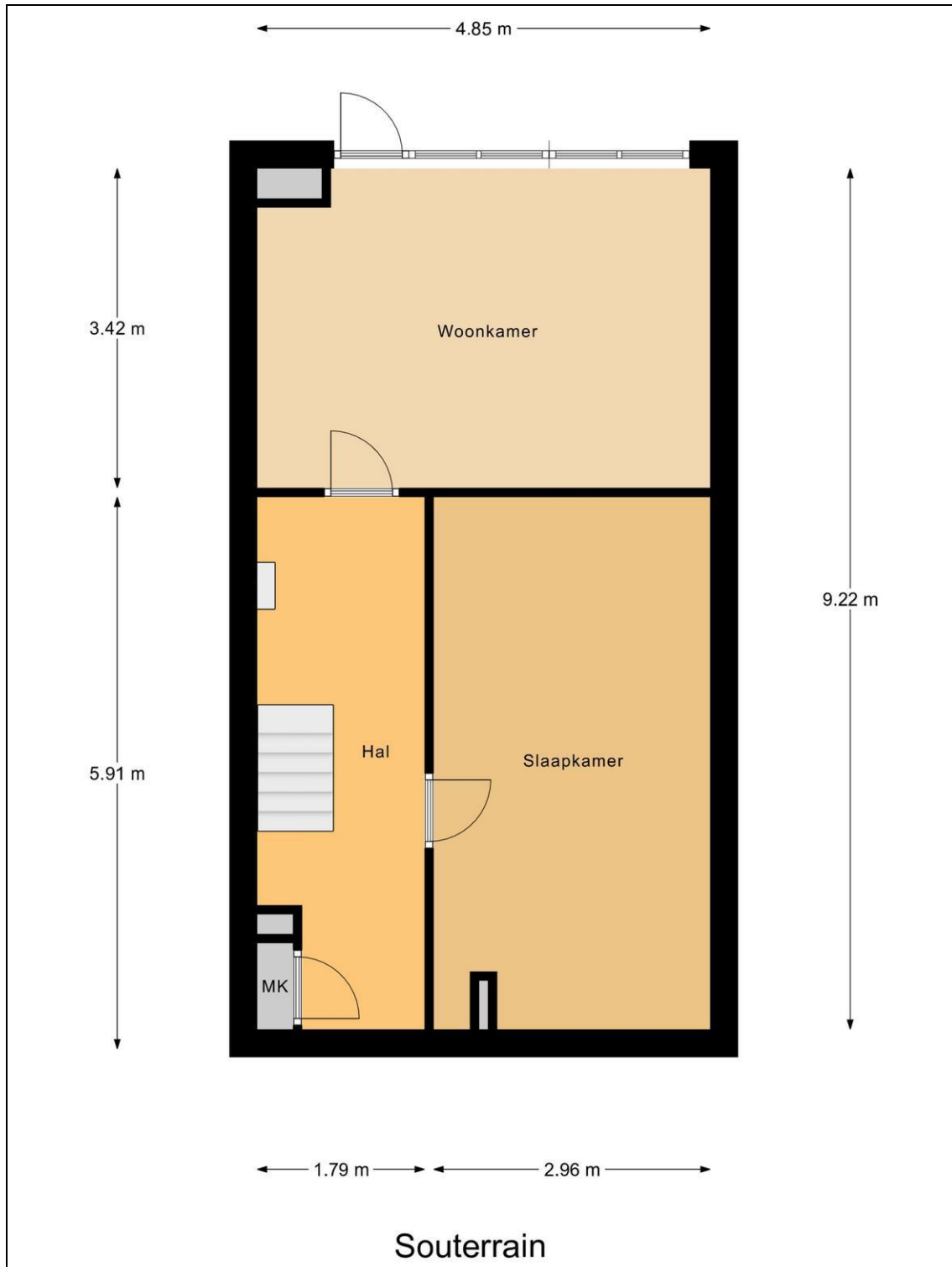
Plattegrond begane grond



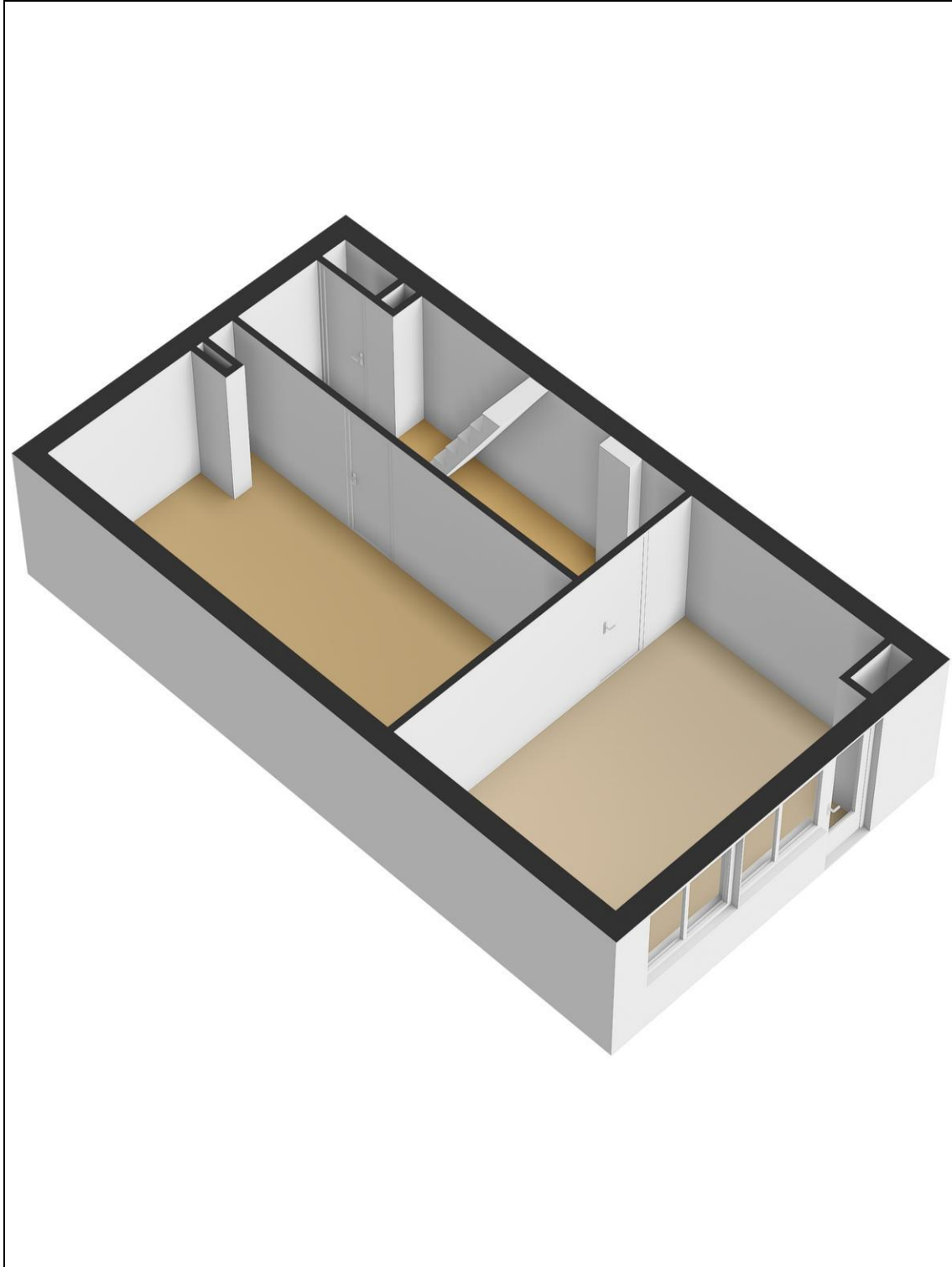
Plattegrond begane grond 3d



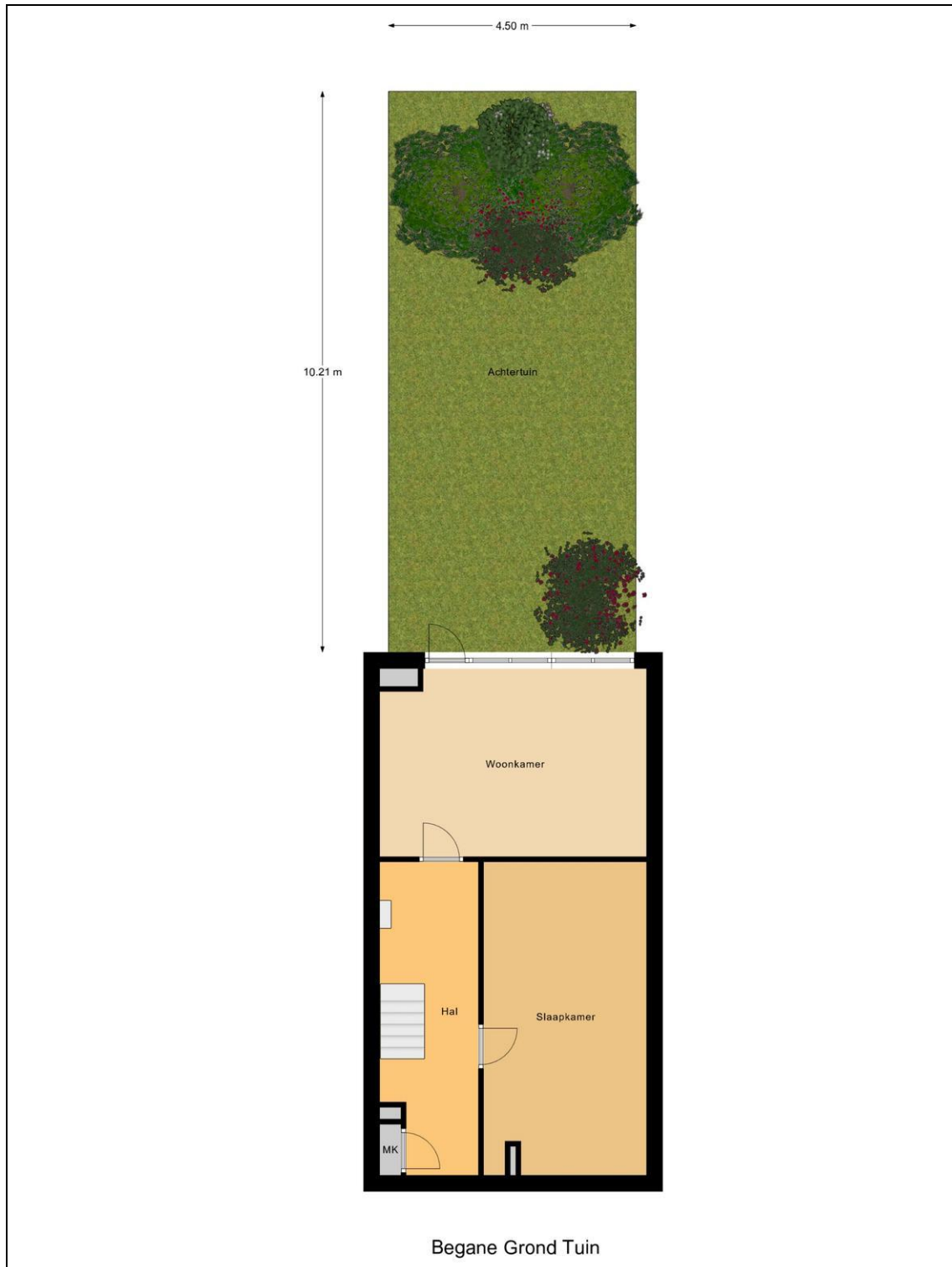
Plattegrond souterrain



Plattegrond souterrain 3d



Plattegrond souterran met tuin



Plattegrond souterrain met tuin 3d

