



Herenpad 6 C, 3111 LP Schiedam

Vraagprijs € 325.000,- k.k.

D&S Makelaardij B.V.
Land van Belofte 50
3111 NW, SCHIEDAM
Tel: 010 473 75 55
Fax: 010 204 50 50
E-mail: info@densmakelaars.nl
www.densmakelaars.nl

Omschrijving

Geheel gemoderniseerde dubbele bovenwoning met ruim balkon/terras in het hart van het centrum van Schiedam

Indeling

Open portiek

Eigen entree met trapopgang naar de tweede verdieping.

Tweede verdieping

Ruime en lichte doorzonwoonkamer met toegang tot het balkon/terras, gelegen op het noordwesten. De moderne open keuken is voorzien van diverse inbouwapparatuur, waaronder een combi-oven, koel-/vriescombinatie, inductiekookplaat en afzuigkap.

Via de overloop bereikt u het separate toilet, een bergkast met wasmachineaansluiting en de trapopgang naar de zolderverdieping. Tevens is vanuit de overloop toegang tot het terras.

Zolderverdieping

Overloop met toegang tot alle vertrekken.

Moderne badkamer, voorzien van een douche, wastafelmeubel en tweede toilet.

Drie slaapkamers.

De opstelling van de cv-ketel bevindt zich onder het dakbeschot.

Ligging

De woning is gelegen in het sfeervolle en historische centrum van Schiedam. Op loopafstand bevinden zich diverse winkels, horeca, supermarkten en openbaar vervoer (tram, metro en trein). Daarnaast zijn uitvalswegen richting Rotterdam en Den Haag eenvoudig bereikbaar. De combinatie van levendigheid, voorzieningen en bereikbaarheid maakt dit een zeer aantrekkelijke woonlocatie.

Bijzonderheden:

- Oppervlakte ca. 67m²
- Bouwjaar 1930, gemoderniseerd 2025/2026
- Zonnig balkon/terras.
- Onlangs opgerichte VvE met een maandelijkse bijdrage van € 79,23
- Geheel voorzien van kunststof kozijnen met dubbele beglazing.
- Midden in het centrum, dichtbij de winkels, openbaar vervoer en uitvalswegen
- Niet-bewonersclausules van toepassing, derhalve geen vragenlijst en lijst van roerende zaken aanwezig;
- As is, where is clause van toepassing;
- Oplevering direct

Het meetrapport is opgesteld conform de BBMI (Branche Brede Meetinstructie). De Meetinstructie is bedoeld om een meer eenduidige manier van meten toe te passen voor het geven van een indicatie van de gebruiksoppervlakte. De Meetinstructie sluit verschillen in meetuitkomsten niet volledig uit, door bijvoorbeeld interpretatieverschillen, afrondingen of beperkingen bij het uitvoeren van de meting.

Deze informatie is met grote zorgvuldigheid samengesteld. Doch aan de inhoud kunnen geen rechten worden ontleend. Wij aanvaarden geen aansprakelijkheid voor eventuele onjuistheden.

Wij behartigen de belangen van de verkopende partij. Neem uw eigen NVM-aankoopmakelaar mee?

Kenmerken

| | |
|---------------------------------|--|
| Vraagprijs | € 325.000,00 |
| Soort | Appartement |
| Open portiek | Ja |
| Aantal kamers | 4 kamers waarvan 3 slaapkamer(s) |
| Inhoud woning | 253 m ³ |
| Gebruiksoppervlakte woonfunctie | 76 m ² |
| Soort appartement | Portiekflat |
| Bouwjaar | 1930 |
| Bouwperiode | 1906-1930 |
| Ligging | In centrum |
| Tuin | Geen tuin |
| Garage | Geen garage |
| Energielabel | E |
| Verwarming | C.V.-Ketel |
| Isolatie | Dakisolatie, Dubbel glas |
| Voorzieningen | Mechanische ventilatie |
| C.V.-ketel | Gas gestookt combiketel uit 2025, eigendom |

Locatie

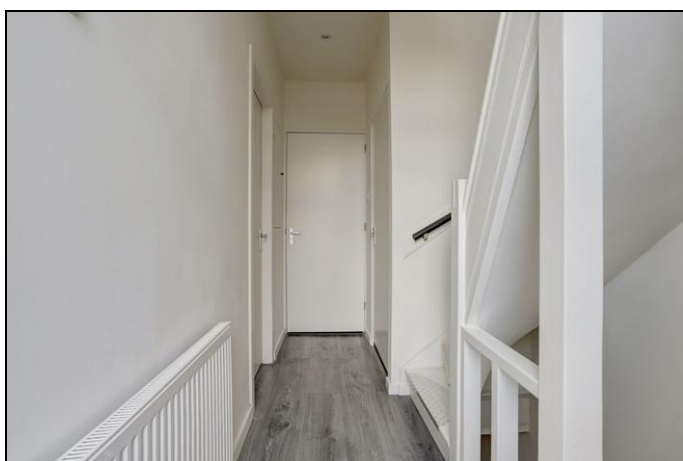
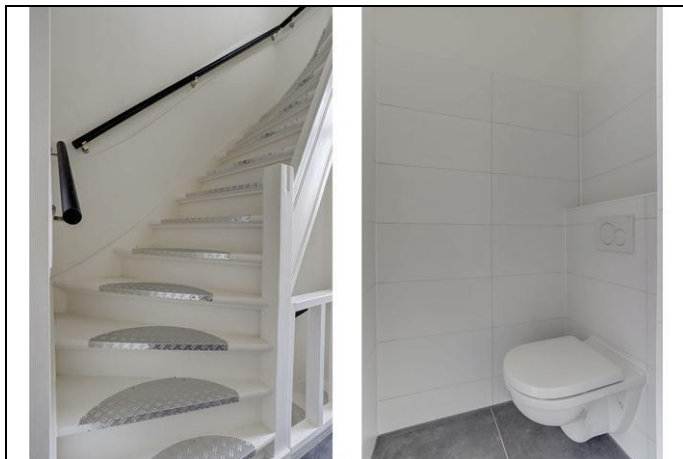
Herenpad 6 C
3111 LP SCHIEDAM



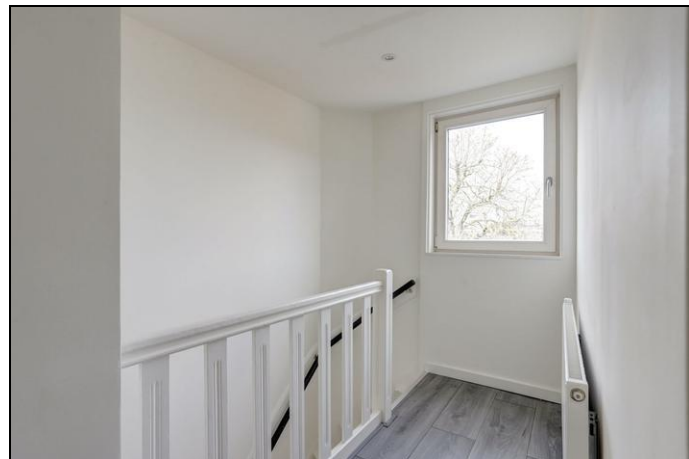
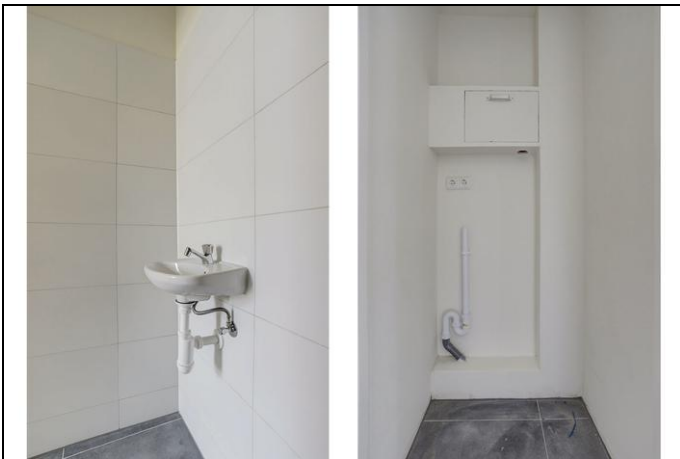
Foto's



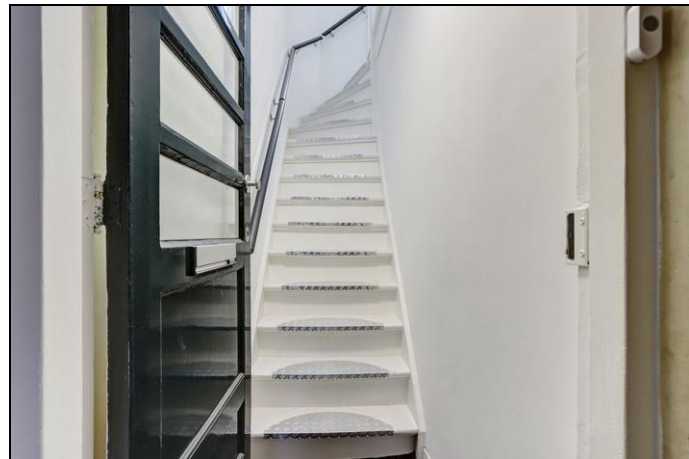
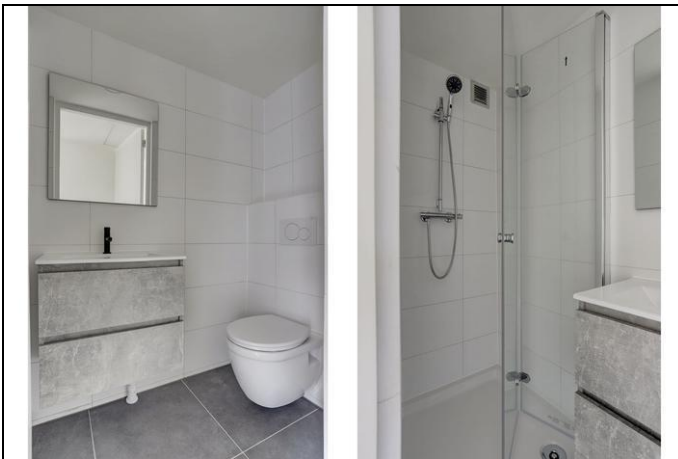
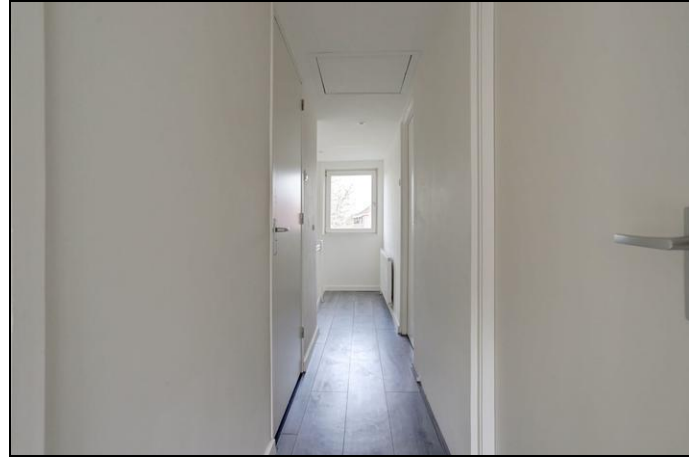
Foto's



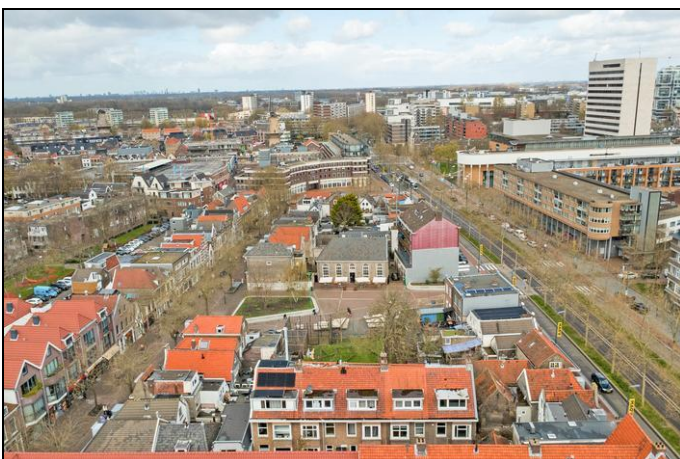
Foto's



Foto's



Foto's



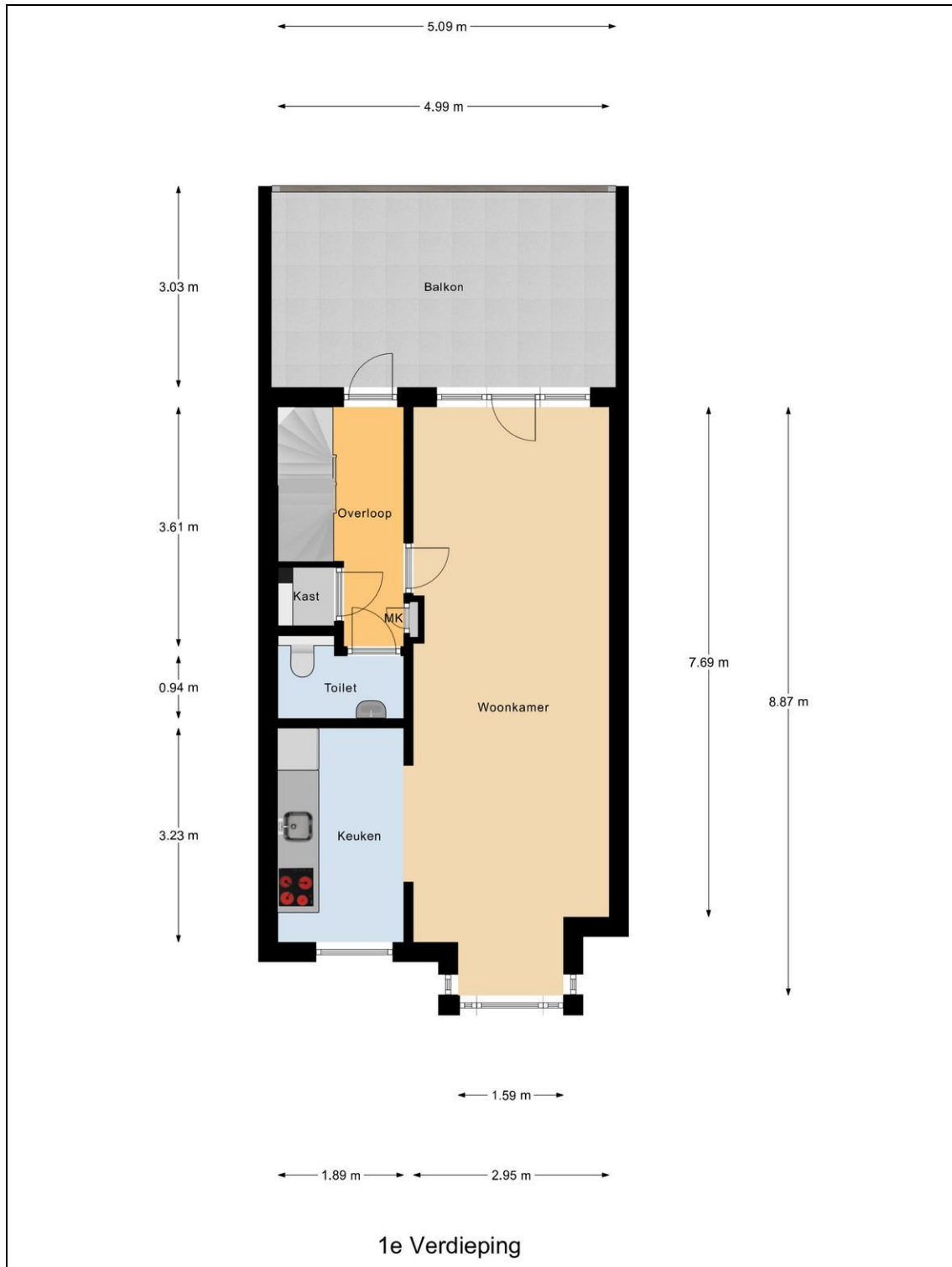
Foto's



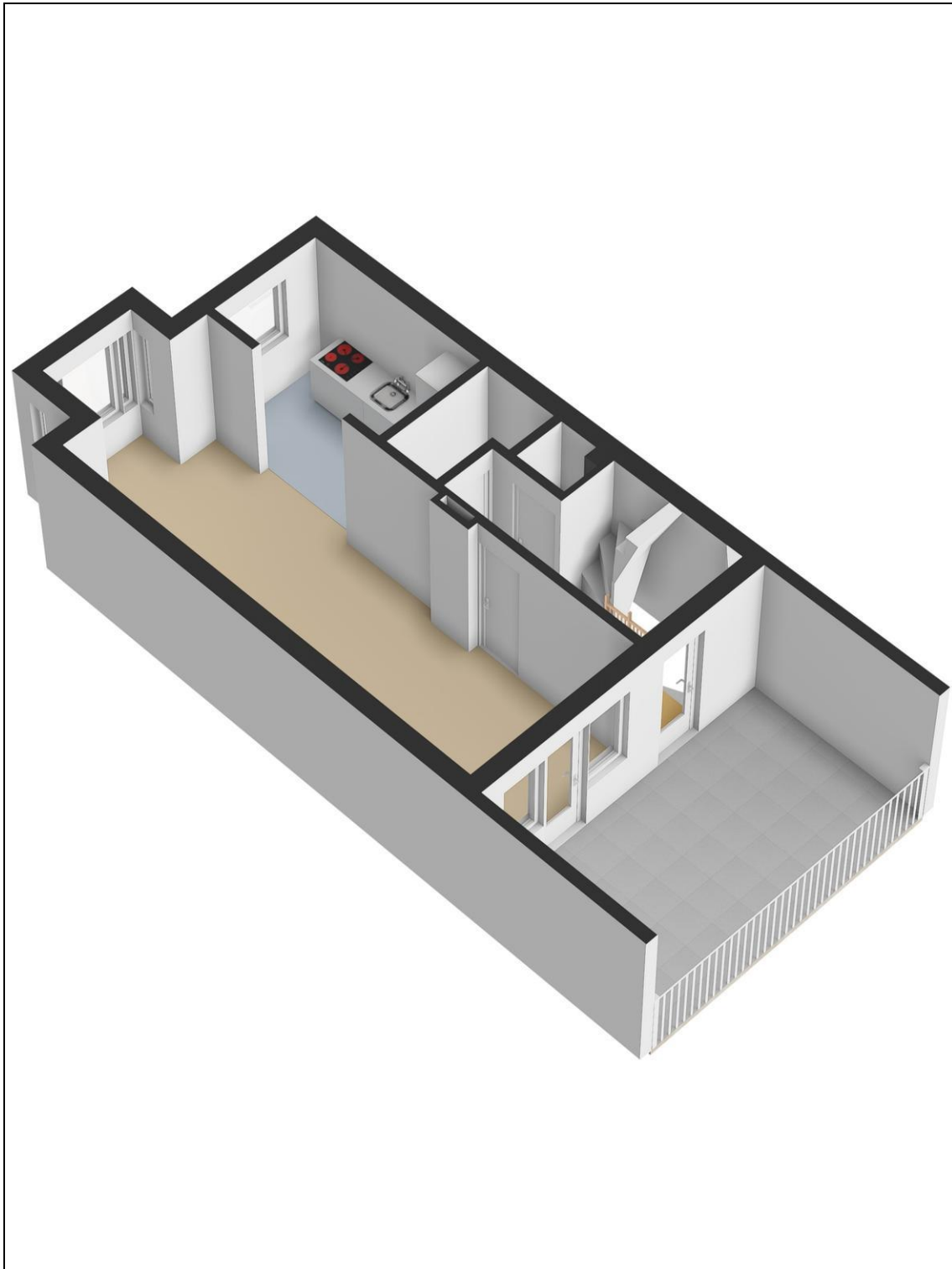
Kadaster

| Kadastrale gegevens | |
|---------------------|------------------|
| Adres | Herenpad 6 C |
| Postcode / Plaats | 3111 LP Schiedam |
| Gemeente | Schiedam |
| Sectie / Perceel | B / 3971 |
| Indexnummer | 3 |
| Soort | Volle eigendom |

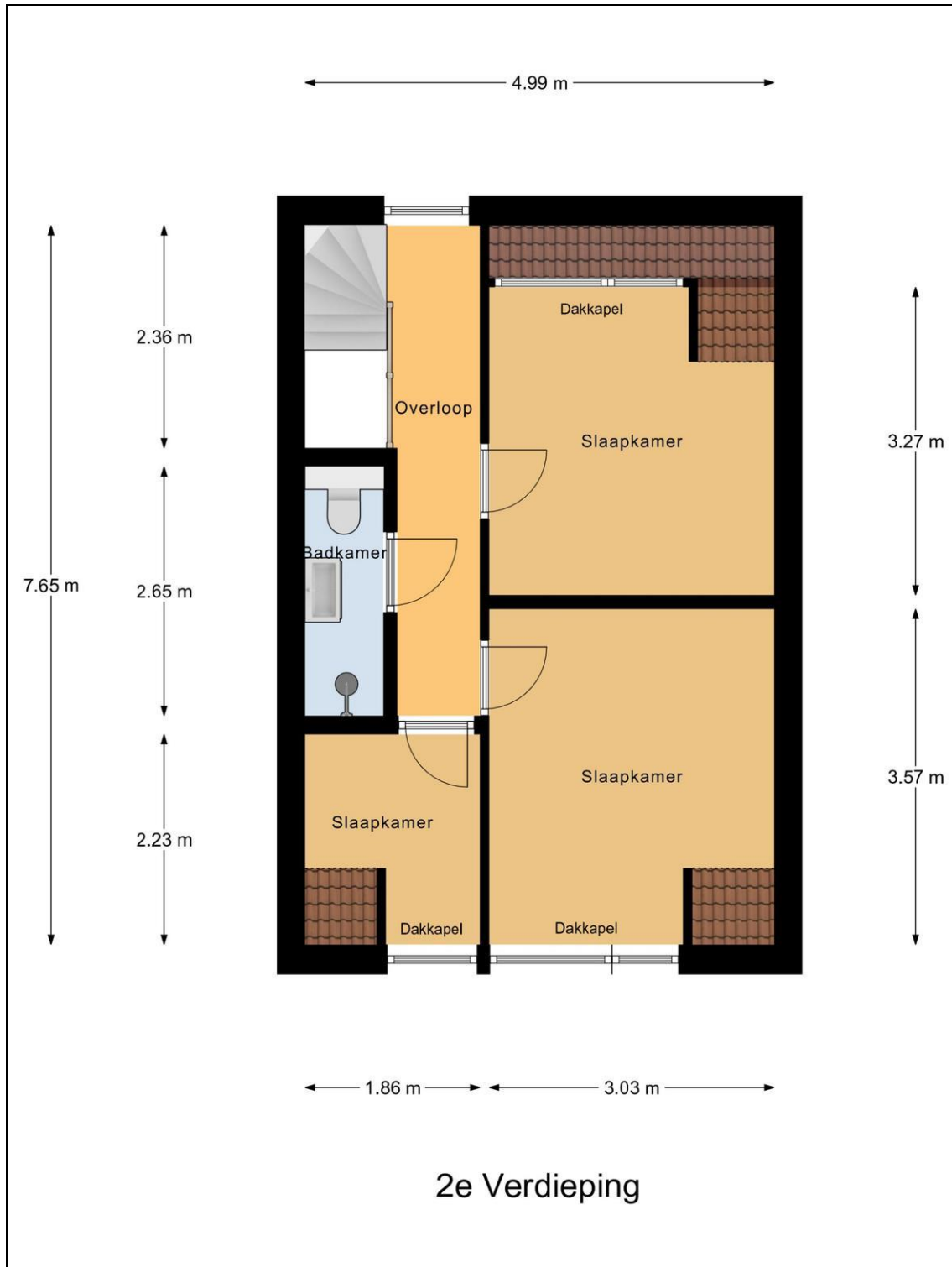
Plattegrond tweede verdieping



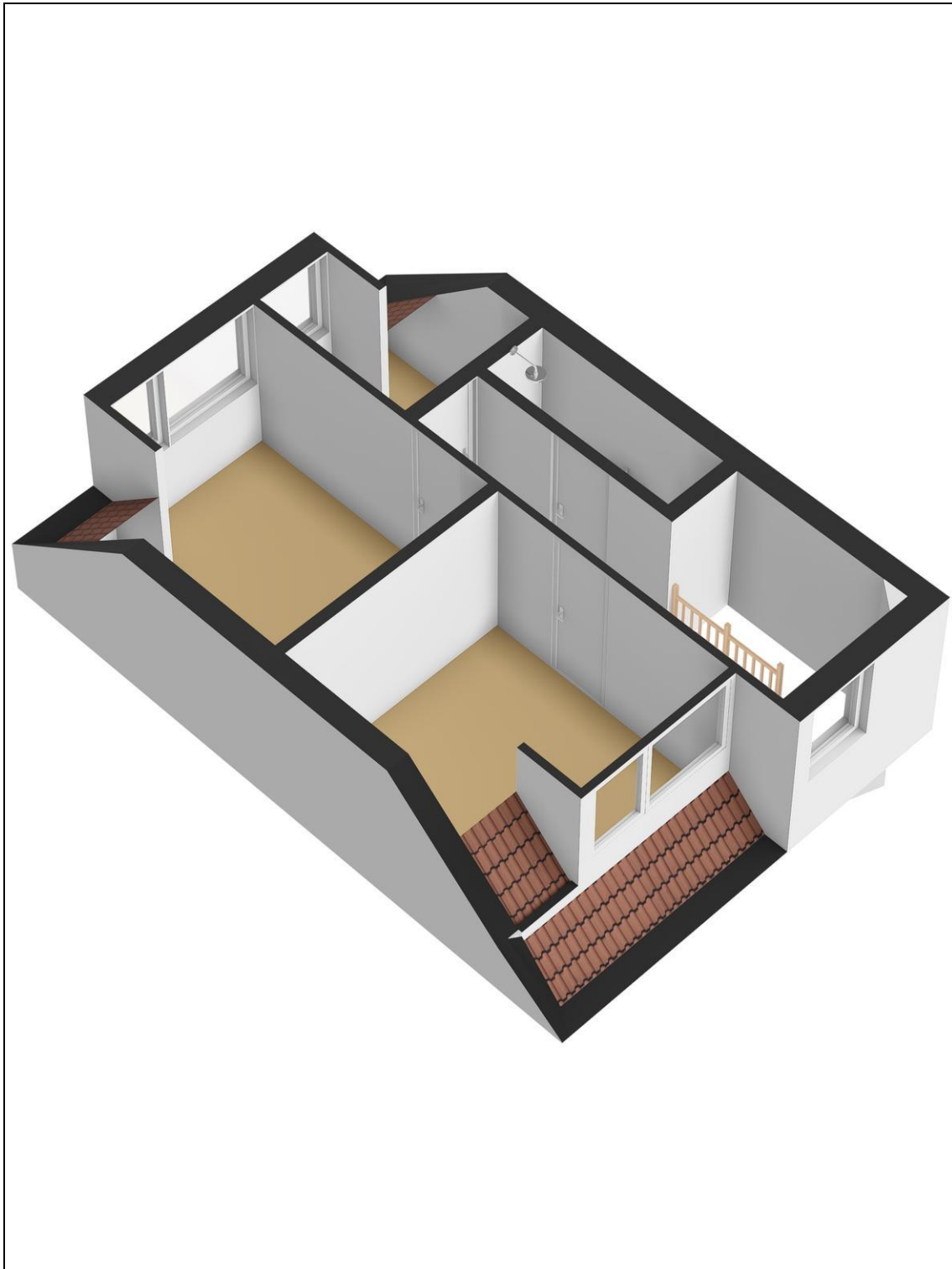
Plattegrond tweede verdieping 3d



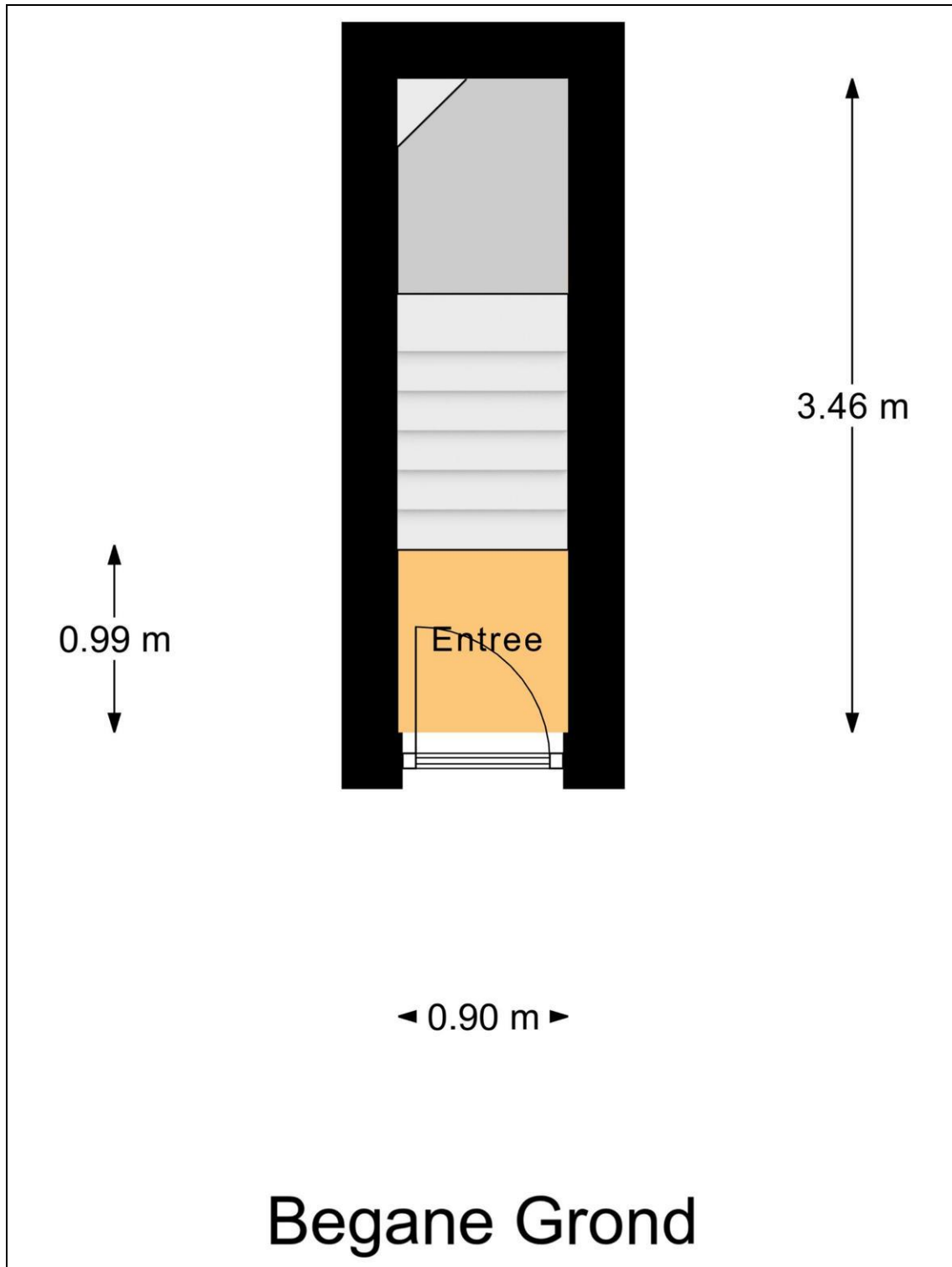
Plattegrond zolder verdieping



Plattegrond zolder verdieping 3d



Plattegrond begane grond



Plattegrond beganegrond 3d

