



Oostsingel 58, 3112 GG Schiedam

Vraagprijs € 340.000,- k.k.

**D&S Makelaardij B.V.
Land van Belofte 50
3111 NW, SCHIEDAM
Tel: 010 473 75 55
Fax: 010 204 50 50
E-mail: info@densmakelaars.nl
www.densmakelaars.nl**

Omschrijving

Karakteristieke en uitstekend onderhouden woning met diepe zonnige tuin, gelegen in een sfeervolle straat in Schiedam-Oost, op korte afstand van het centrum.

Wonen aan de Oostsingel betekent genieten van rust, groen én een centrale ligging. Deze charmante woning combineert het beste van twee werelden: een fijne, rustige woonomgeving met alle stedelijke voorzieningen binnen handbereik. Aan de achterzijde ervaart u volop privacy, vrijheid en rust, een zeldzame combinatie zo dicht bij het centrum.

Indeling

Begane grond:

Entree, hal met garderobe en meterkast.

De ruime en lichte woonkamer met open keuken is voorzien van airconditioning en vloerverwarming en staat in directe verbinding met de serre. Deze serre vormt een prachtige verlenging van de woonruimte, waardoor binnen en buiten in elkaar overlopen.

Vanuit de serre is er toegang tot de badkamer, welke is uitgerust met een douche, wastafelmeubel en toilet. Aansluitend bevindt zich de voormalige bijkeuken, thans in gebruik als praktische wasruimte met opstelling voor de cv-installatie.

De achtertuin is werkelijk een parel: ruim 20 meter diep, gelegen op het zonnige zuidwesten en fraai aangelegd met veel groen en gras. Dankzij de diepte en ligging geniet u hier de hele dag én tot in de late avond van de zon. Daarnaast beschikt de tuin over een ruime berging. Een ideale plek voor tuinliefhebbers en buitenmensen!

Eerste verdieping:

Overloop met toegang tot de vertrekken en een tweede toilet.

Slaapkamer 1 aan de voorzijde, voorzien van een dakkapel

Slaapkamer 2 aan de achterzijde

Bijzonderheden:

Bouwjaar 1890

Woonoppervlakte 68m²

Overige inpandige ruimte 16m²

Eigen steeg/berging gelegen aan de straatkant

Perceeloppervlakte: 177m²

Gelegen op eigen grond

Energielabel F (geldig tot 9/4/2036);

Niet-bewonersclausules van toepassing, derhalve geen vragenlijst en lijst van roerende zaken aanwezig;

Ouderdom en asbest clause van toepassing;

Oplevering kan snel.

Ligging

De woning is gelegen in het karakteristieke Schiedam-Oost, een wijk die bekendstaat om haar charmante straten en historische uitstraling. De Oostsingel is een brede, groene straat met een prettige woonomgeving en een gemoedelijke sfeer.

Op korte afstand bevindt zich het historische centrum van Schiedam met een divers aanbod aan winkels, horeca en de bekende molens. Ook het NS-station Station Schiedam Centrum ligt nabij, waardoor steden als Rotterdam en Delft uitstekend bereikbaar zijn.

Daarnaast zijn diverse uitvalswegen (A4 en A20), scholen, supermarkten en recreatiemogelijkheden in de directe omgeving aanwezig.

Parkeren is geregeld middels betaald parkeren en vergunningen, met voldoende mogelijkheden in de straat en directe omgeving.

Het meetrapport is opgesteld conform de BBMI (Branche Brede Meetinstructie). De Meetinstructie is bedoeld om een meer eenduidige manier van meten toe te passen voor het geven van een indicatie van de gebruiksoppervlakte. De Meetinstructie sluit verschillen in meetuitkomsten niet volledig uit, door bijvoorbeeld interpretatieverschillen, afrondingen of beperkingen bij het uitvoeren van de meting.

Deze informatie is met grote zorgvuldigheid samengesteld. Doch aan de inhoud kunnen geen rechten worden ontleend. Wij aanvaarden geen aansprakelijkheid voor eventuele onjuistheden.

Wij behartigen de belangen van de verkopende partij. Neem uw eigen NVM-aankoopmakelaar mee?

Kenmerken

Vraagprijs	€ 340.000,00
Soort	Woonhuis
Type woning	Tussenwoning
Aantal kamers	3 kamers waarvan 2 slaapkamer(s)
Inhoud woning	375 m ³
Perceel oppervlakte	177 m ²
Gebruiksoppervlakte woonfunctie	68 m ²
Soort woning	Eengezinswoning
Bouwjaar	1890
Ligging	Aan rustige weg, in woonwijk
Tuin	Achtertuin
Hoofdtuin	Achtertuin 92 m ²
Garage	Geen garage
Energielabel	F
Verwarming	C.V.-Ketel, Vloerverwarming gedeeltelijk, Airco
Isolatie	Dubbel glas

Locatie

Oostsingel 58
 3112 GG SCHIEDAM



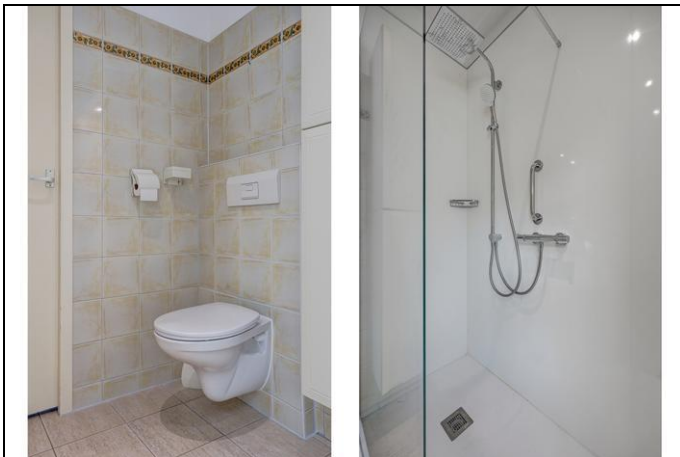
Foto's



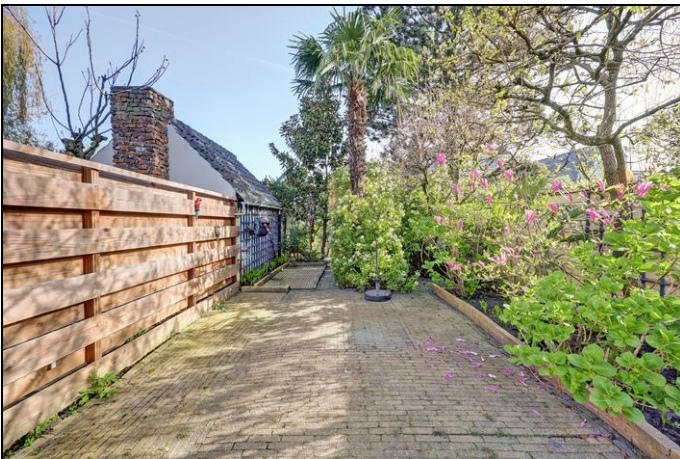
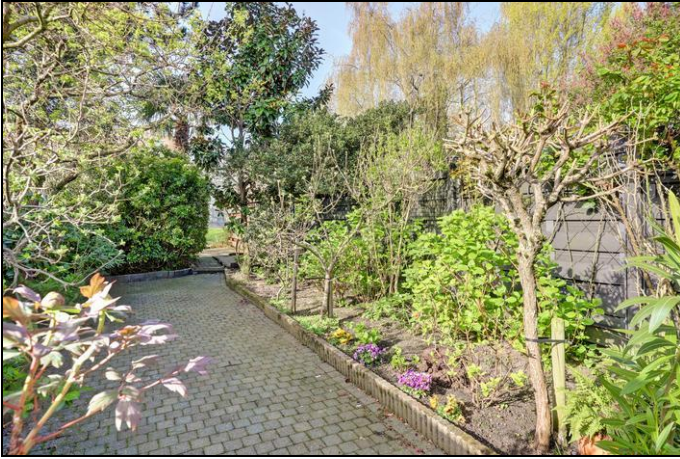
Foto's



Foto's



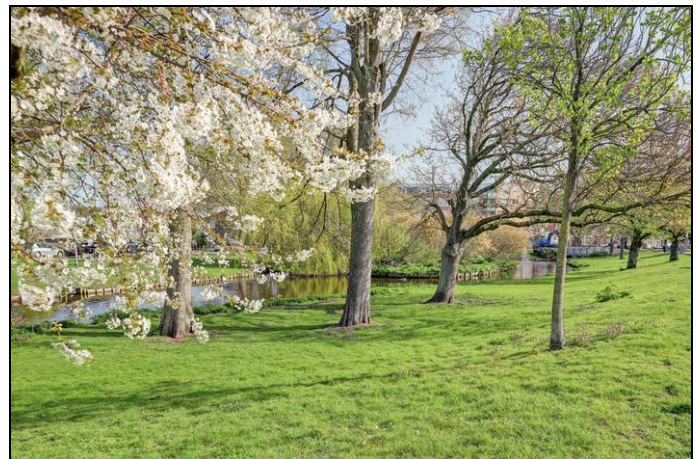
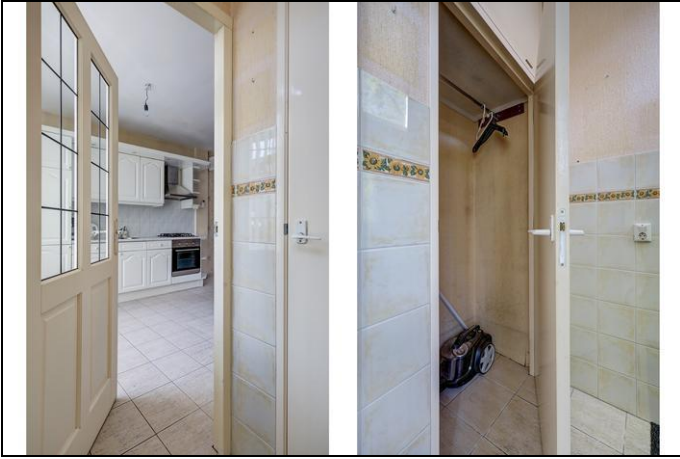
Foto's



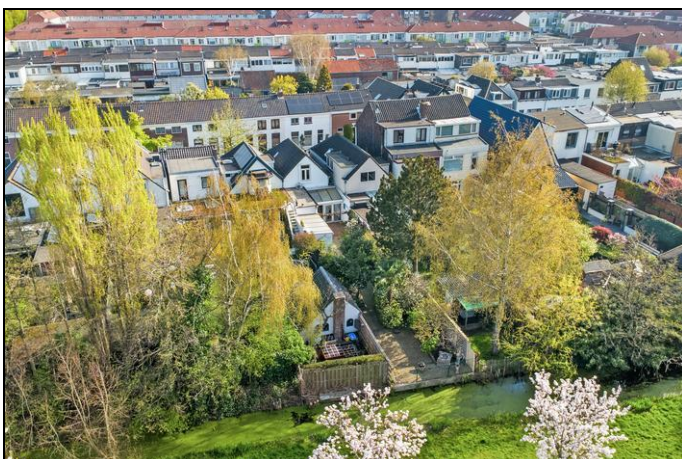
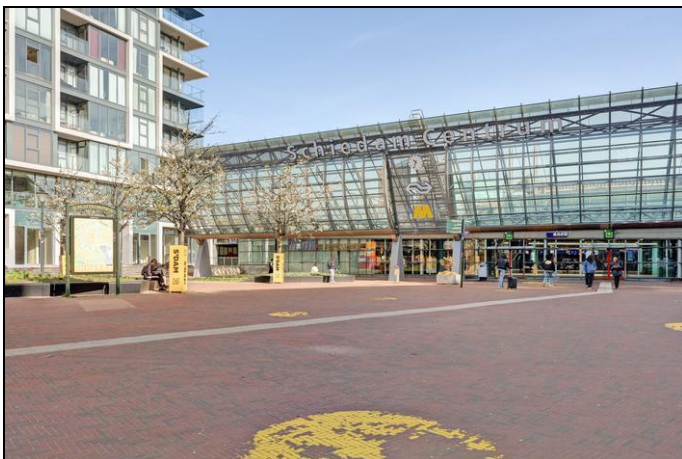
Foto's



Foto's



Foto's



Foto's



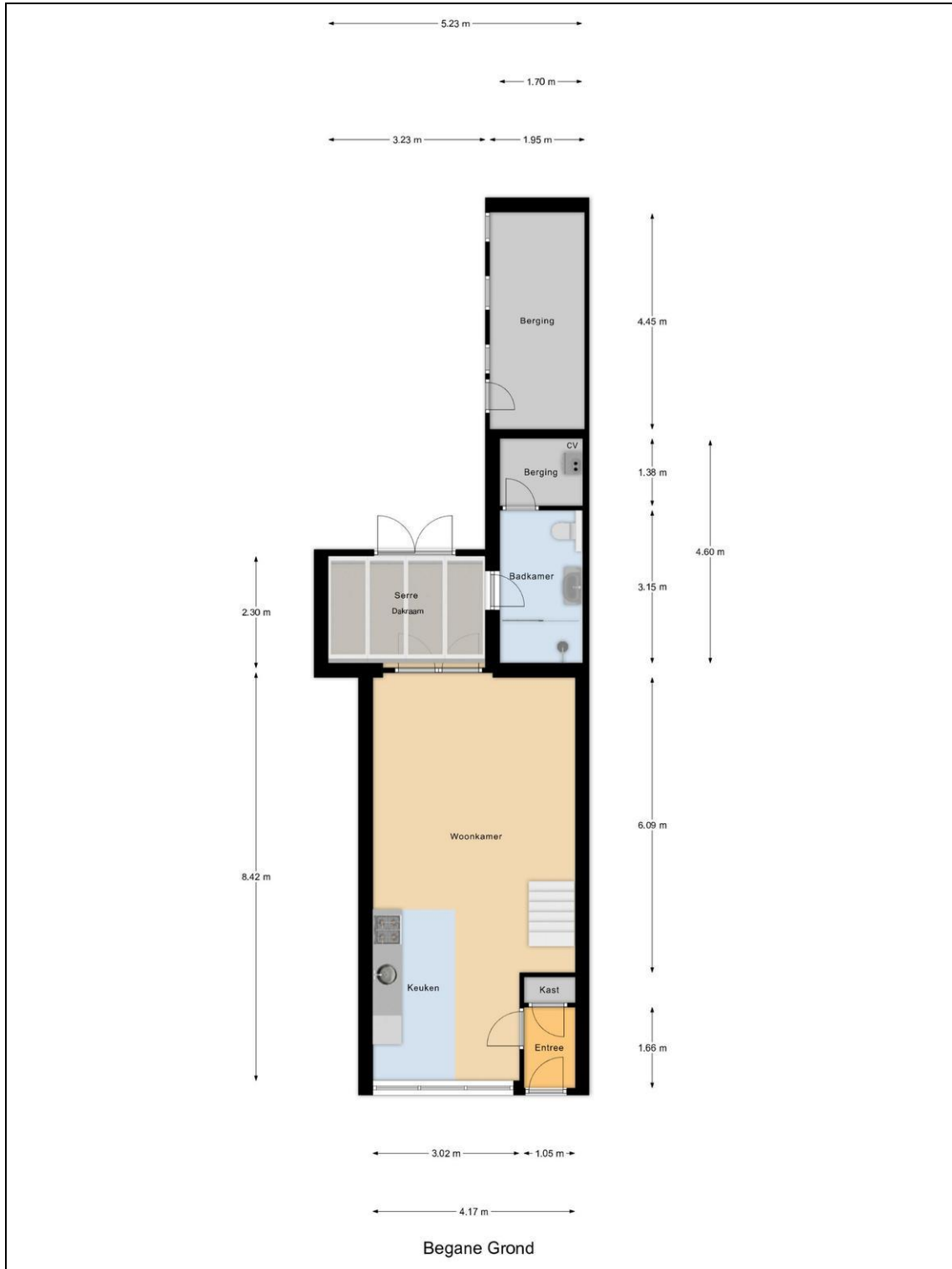
Kadaster

Kadastrale gegevens	
Adres	Oostsingel 58
Postcode / Plaats	3112 GG Schiedam
Gemeente	Schiedam
Sectie / Perceel	1 / 1377
Oppervlakte	177 m ²
Soort	Volle eigendom

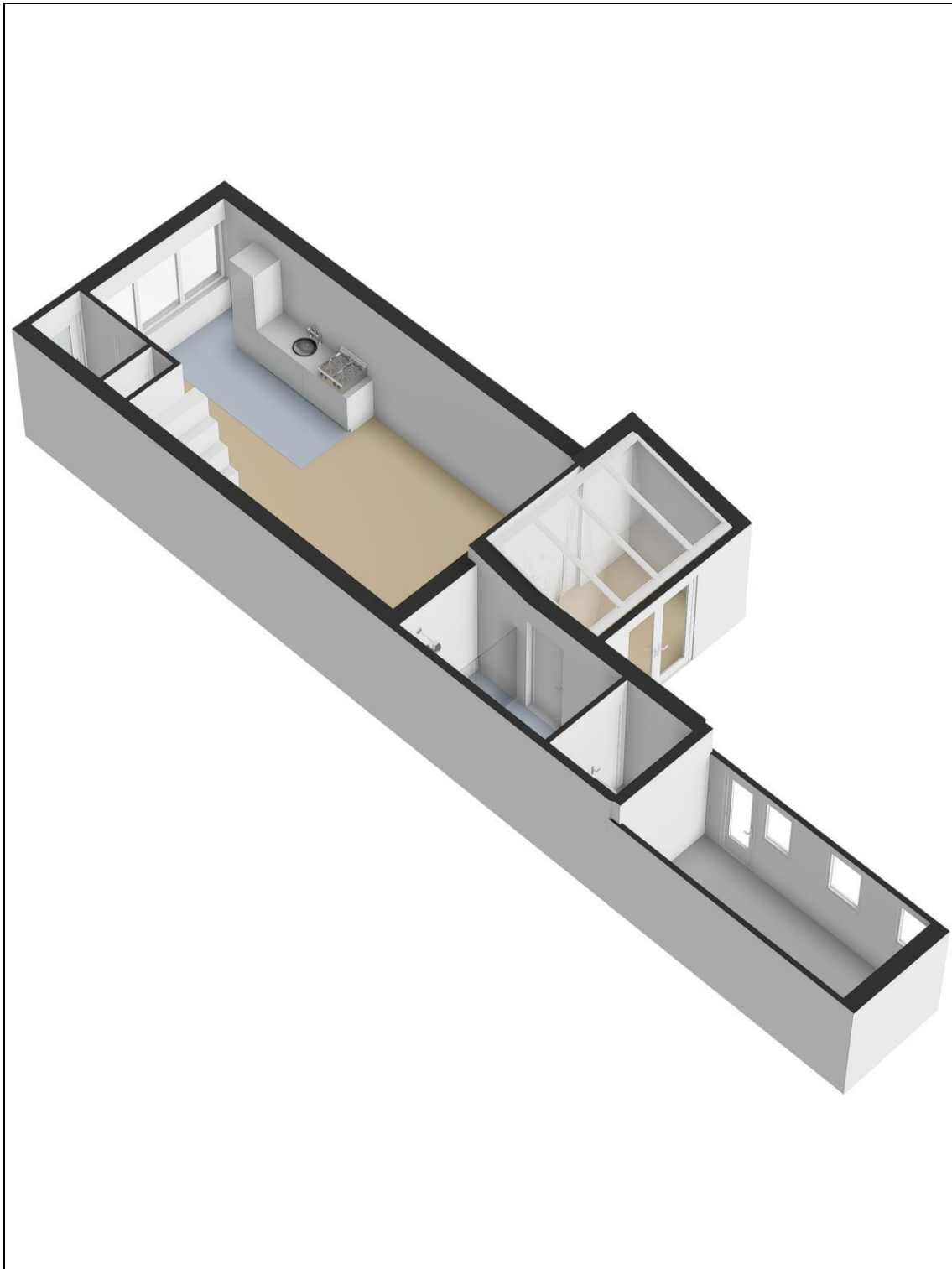
Kaart van het Kadaster



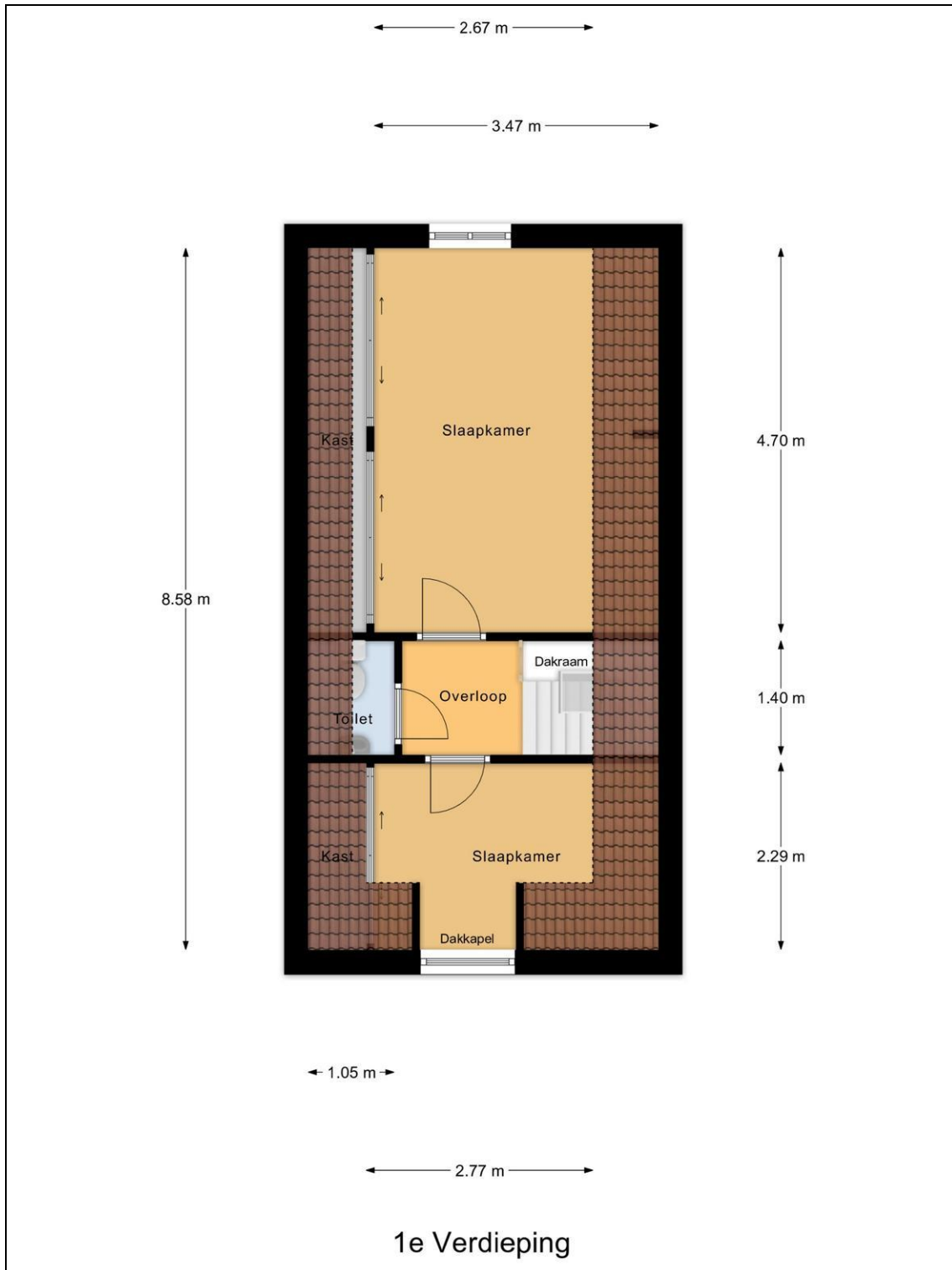
Plattegrond begane grond



Plattegrond begane grond 3D



Plattegrond 1e verdieping



Plattegrond 1e verdieping 3D

