



Broersvest 109 A, 3111 EE Schiedam

Vraagprijs € 250.000,- k.k.

**D&S Makelaardij B.V.
Land van Belofte 50
3111 NW, SCHIEDAM
Tel: 010 473 75 55
Fax: 010 204 50 50
E-mail: info@densmakelaars.nl
www.densmakelaars.nl**

Omschrijving

Ruim 3-kamer appartement van circa 75 m², gelegen in een markant en herkenbaar stukje Schiedamse historie, midden in het centrum van Schiedam.

Wonen aan de Broersvest betekent wonen op een centrale locatie met alle voorzieningen binnen handbereik én in een pand dat voor veel Schiedammers direct herkenbaar is. Dit ruime appartement, gelegen op de eerste woonlaag, biedt volop mogelijkheden voor kopers die op zoek zijn naar een woning die volledig naar eigen smaak gemoderniseerd kan worden.

De woning is jarenlang verhuurd geweest en verkeert in eenvoudige, gedateerde staat, maar vormt daarmee een uitstekende basis voor een eigentijdse stadswoning op een toplocatie.

Indeling

De woning is bereikbaar via een fraaie overdekte entree op straatniveau met toegang tot het verzorgde trappenhuis.

Op de eerste verdieping bevindt zich een rustige galerij waaraan slechts twee appartementen zijn gelegen. Hier is ruimte voor het plaatsen van een gezellig zitje, waar u in de middag- en avondzon kunt genieten van het levendige uitzicht over het stadscentrum.

Via het tochtportaal en de hal zijn alle vertrekken bereikbaar.

De ruime woonkamer is gelegen aan de straatzijde en beschikt dankzij de grote raampartijen over veel natuurlijke lichtinval. De woning heeft een praktische indeling en biedt volop mogelijkheden om een moderne woonruimte te creëren.

Verder beschikt het appartement over twee slaapkamers, een gesloten keuken in eenvoudige uitvoering en een badkamer voorzien van douche en wastafel. Het toilet is separaat gesitueerd.

Berging

Een groot pluspunt is de ruime, afgesloten berging op de zolderverdieping. Ideaal voor het opslaan van spullen, fietsen of seizoensgebonden items.

Ligging

De woning ligt midden in het historische centrum van Schiedam, met winkels, supermarkten, horecagelegenheden en openbaar vervoer letterlijk op loopafstand.

Ook het NS-station Station Schiedam Centrum bevindt zich nabij, waardoor steden als Rotterdam, Delft en Den Haag uitstekend bereikbaar zijn.

Daarnaast kenmerkt de omgeving zich door de rijke historie van Schiedam, met haar monumentale panden, grachten en bekende molens op korte afstand.

Kenmerken:

Woonoppervlakte ca. 75 m²

Bouwjaar 1956.

Verwarming en warm water via de CV-ketel bouwjaar 2016

Achterzijde voorzien van houten kozijnen met enkele beglazing, voorzijde voorzien van aluminium kozijnen met dubbele beglazing.

Gelegen op eigen grond;

Energie label D (geldig tot 5/5/2036);

Bijdrage Vereniging van Eigenaren ca. € 200,- per maand.

Niet-bewonersclausules van toepassing, derhalve geen vragenlijst en lijst van roerende zaken aanwezig;

Ouderdom en asbest clause van toepassing;

Oplevering kan snel.

Het meetrapport is opgesteld conform de BBMI (Branche Brede Meetinstructie). De Meetinstructie is bedoeld om een meer eenduidige manier van meten toe te passen voor het geven van een indicatie van de gebruiksoppervlakte. De Meetinstructie sluit verschillen in meetuitkomsten niet volledig uit, door bijvoorbeeld interpretatieverschillen, afrondingen of beperkingen bij het uitvoeren van de meting.

Deze informatie is met grote zorgvuldigheid samengesteld. Doch aan de inhoud kunnen geen rechten worden ontleend. Wij aanvaarden geen aansprakelijkheid voor eventuele onjuistheden.

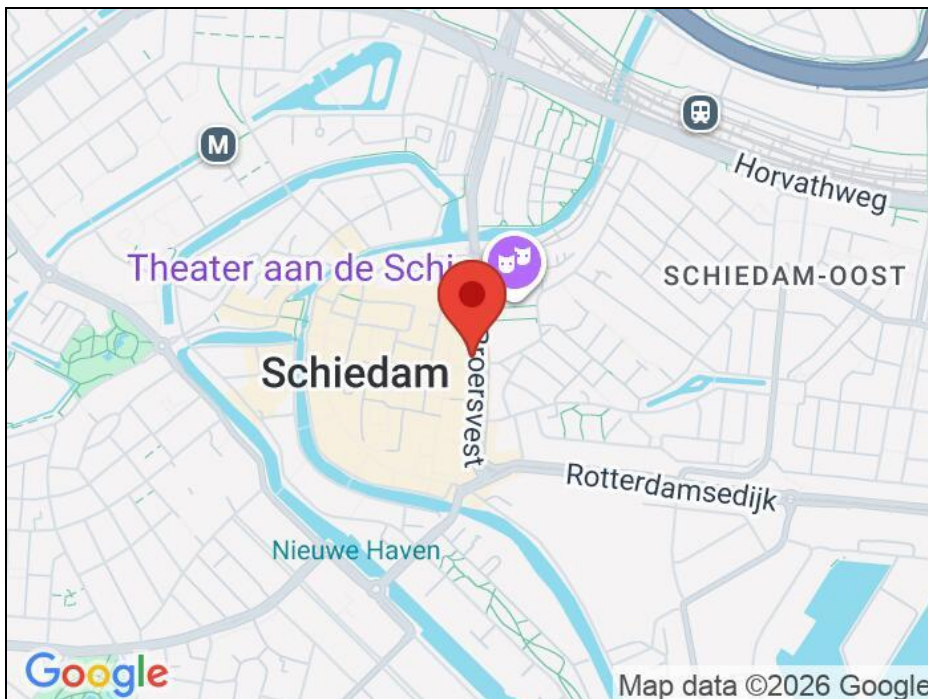
Wij behartigen de belangen van de verkopende partij. Neem uw eigen NVM-aankoopmakelaar mee?

Kenmerken

Vraagprijs	€ 250.000,00
Soort	Appartement
Open portiek	Nee
Aantal kamers	3 kamers waarvan 2 slaapkamer(s)
Inhoud woning	253 m ³
Gebruiksoppervlakte woonfunctie	75 m ²
Soort appartement	Portiekflat
Bouwjaar	1954
Ligging	Aan drukke weg, in centrum, vrij uitzicht
Tuin	Geen tuin
Garage	Geen garage
Energie label	D
Verwarming	C.V.-Ketel
Isolatie	Enkel glas
C.V.-ketel	Remeha Tzerra M 28c Plus (Gas gestookt combiketel uit 2016, eigendom)

Locatie

Broersvest 109 A
3111 EE SCHIEDAM



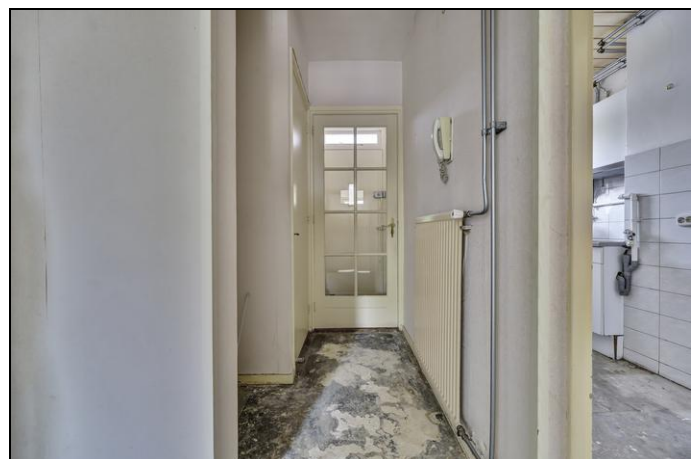
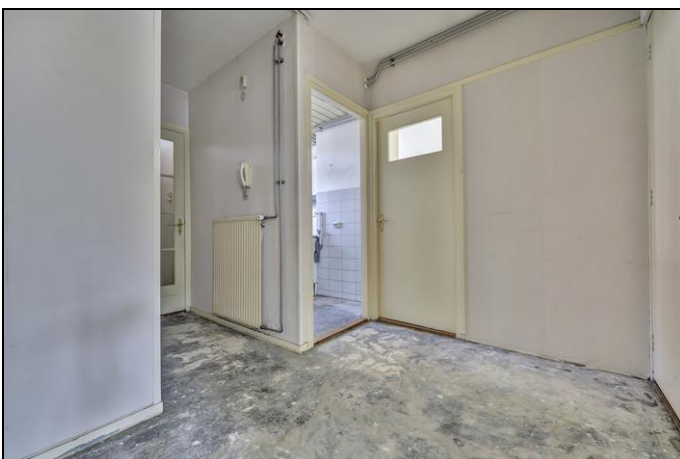
Foto's



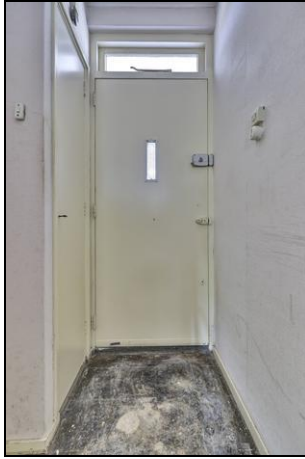
Foto's



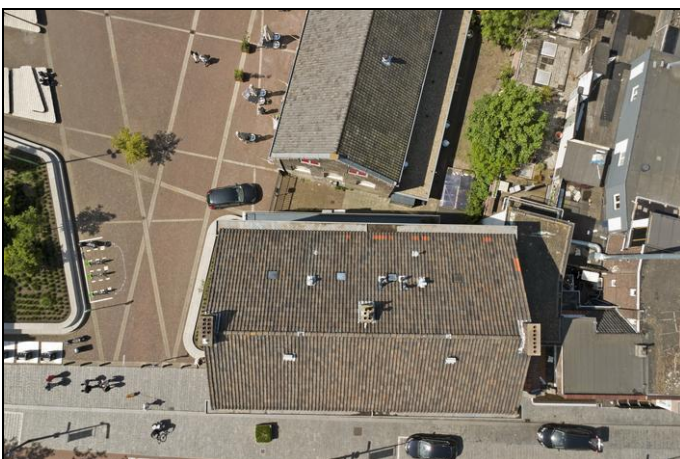
Foto's



Foto's



Foto's



Foto's



Kadaster

Kadastrale gegevens	
Adres	Broersvest 109 A
Postcode / Plaats	3111 EE Schiedam
Gemeente	Schiedam
Sectie / Perceel	B / 3707
Indexnummer	2
Soort	Volle eigendom

Kaart van het Kadaster



Plattegrond appartement



Plattegrond eerste verdieping

