



Prins Mauritsstraat 69, 3116 GE Schiedam

Vraagprijs € 285.000,- k.k.

D&S Makelaardij B.V.
Land van Belofte 50
3111 NW, SCHIEDAM
Tel: 010 473 75 55
Fax: 010 204 50 50
E-mail: info@densmakelaars.nl
www.densmakelaars.nl

Omschrijving

Modern en verrassend ruim 3-kamerappartement met zonnig terras, gelegen op de eerste verdieping van een goed onderhouden appartementencomplex in een geliefde woonomgeving van Schiedam.

Ben je op zoek naar een nette woning met een fijne indeling, twee ruime slaapkamers en een heerlijk terras? Dan is dit appartement aan de Prins Mauritsstraat absoluut een bezichtiging waard. De woning beschikt over een ruime woonkamer met open keuken, een zonnig terras op het zuidoosten en een eigen berging in de onderbouw.

Indeling
Begane grond

Verzorgde centrale entree met toegang tot het appartementencomplex en de bergingen.

Eerste verdieping
Entree, hal met toegang tot alle vertrekken.

De ruime woonkamer vormt het hart van de woning en biedt dankzij de grote raampartijen veel natuurlijke lichtinval. De open keuken is uitgevoerd in een lichte crèmekleurige opstelling met een praktisch schiereiland en voorzien van diverse inbouwapparatuur, waaronder een elektrische kookplaat, afzuigkap, combi-oven en koelkast.

Aangrenzend bevindt zich een praktische bijkeuken met de opstelling van de cv-ketel en aansluitingen voor de wasmachine en droger.

Vanuit de woonkamer is er directe toegang tot het royale terras/balkon, gelegen op het zuidoosten. Hier geniet je al vroeg van de zon en is er volop ruimte voor een gezellige zit- of eethoek.

De woning beschikt over twee ruime slaapkamers.

De badkamer is netjes uitgevoerd en voorzien van een inloopdouche, wastafel en designradiator. Daarnaast is er een separaat hangend toilet met fonteintje aanwezig.

Berging
In de onderbouw beschikt het appartement over een eigen berging, ideaal voor het stallen van fietsen en het opbergen van spullen.

Ligging
De woning is gelegen in een geliefd gedeelte van Schiedam, nabij het karakteristieke Nassaukwartier. Deze wijk staat bekend om haar charmante jaren '30 architectuur, brede lanen en groene uitstraling. De nabijgelegen Nassaulaan met haar statige herenhuizen en volwassen bomen geeft de omgeving een prettige en gemoedelijke sfeer.

Voor de dagelijkse boodschappen bevinden diverse winkels en supermarkten zich op loopafstand, onder andere aan de Groenelaan. Ook scholen, sportvoorzieningen en openbaar vervoer zijn in de directe omgeving aanwezig.

Via de historische De Plantage, het oudste stadspark van Nederland, wandel je eenvoudig naar het sfeervolle centrum van Schiedam. Hier vind je een gevarieerd aanbod aan restaurants, terrassen, speciaalzaken en culturele voorzieningen.

De bereikbaarheid is uitstekend. Dankzij de nabijgelegen bus-, tram-, metro- en treinverbindingen ben je binnen korte tijd in Rotterdam en omliggende steden. Ook de rijkswegen A4, A15 en A20 zijn snel bereikbaar.

Parkeren is vrij in de omgeving.

Bijzonderheden:

- woonoppervlakte 62 m²;
- Bouwjaar 1988;
- Warm water en verwarming middels combiketel uit 2017;
- Energielabel A;
- Actieve Vereniging van Eigenaren met een bijdrage van € 179,75,- per maand voor de woning en € 11.98,- voor de berging;
- De erfpacht is afgekocht tot 1 juli 2038, eindigende op 30-06-2087;
- Niet-bewonersclausules van toepassing;
- Oplevering in overleg, kan op kort termijn.

Het meetrapport is opgesteld conform de BBMI (Branche Brede Meetinstructie). De Meetinstructie is bedoeld om een meer eenduidige manier van meten toe te passen voor het geven van een indicatie van de gebruiksoppervlakte. De Meetinstructie sluit verschillen in meetuitkomsten niet volledig uit, door bijvoorbeeld interpretatieverschillen, afrondingen of beperkingen bij het uitvoeren van de meting.

Deze informatie is met grote zorgvuldigheid samengesteld. Doch aan de inhoud kunnen geen rechten worden ontleend. Wij aanvaarden geen aansprakelijkheid voor eventuele onjuistheden.

Wij behartigen de belangen van de verkopende partij. Neem uw eigen NVM-aankoopmakelaar mee?

Kenmerken

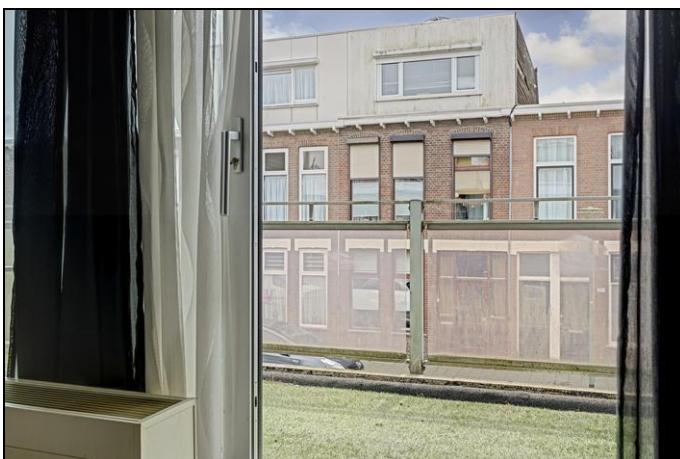
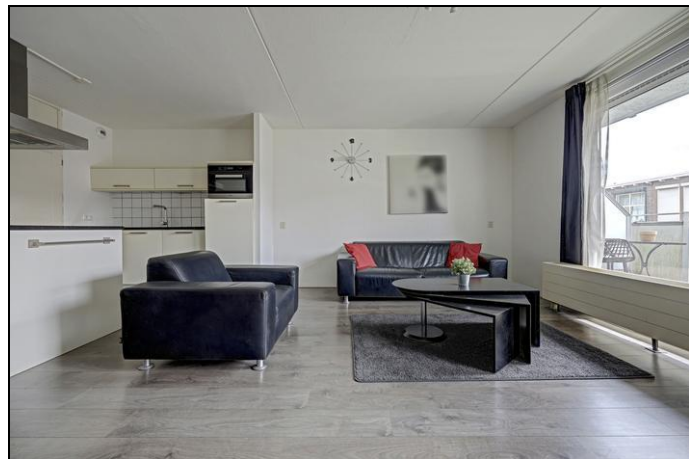
Vraagprijs	€ 285.000,00
Soort	Appartement
Open portiek	Nee
Aantal kamers	3 kamers waarvan 2 slaapkamer(s)
Inhoud woning	201 m ³
Gebruiksoppervlakte woonfunctie	62 m ²
Soort appartement	Portiekflat
Bouwjaar	1988
Ligging	In woonwijk
Tuin	Geen tuin
Garage	Geen garage
Energielabel	A
Verwarming	C.V.-Ketel
Isolatie	Dakisolatie, Muurisolatie, Gedeeltelijk dubbel glas
Voorzieningen	TV kabel
C.V.-ketel	Remeha Avanta (Gas gestookt combiketel uit 2017, eigendom)

Locatie

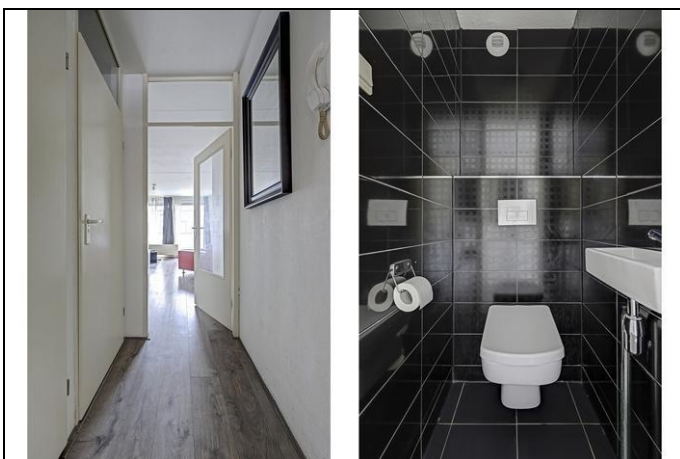
Prins Mauritsstraat 69
3116 GE SCHIEDAM



Foto's



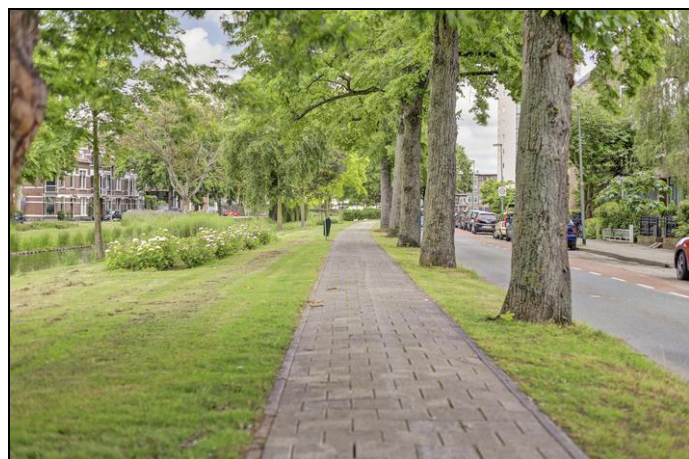
Foto's



Foto's



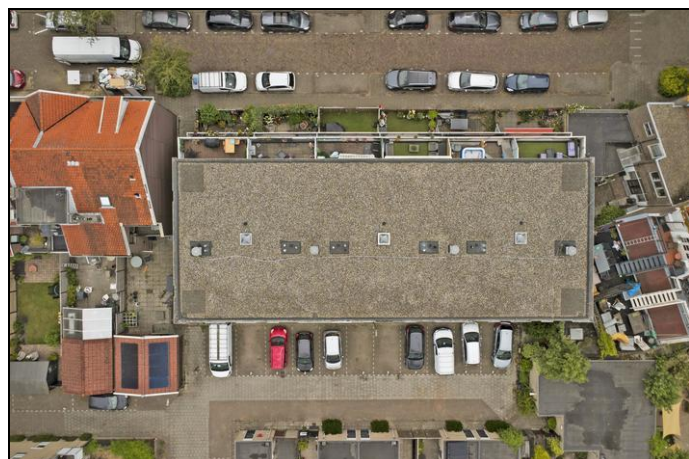
Foto's



Foto's



Foto's



Foto's



Kadaster

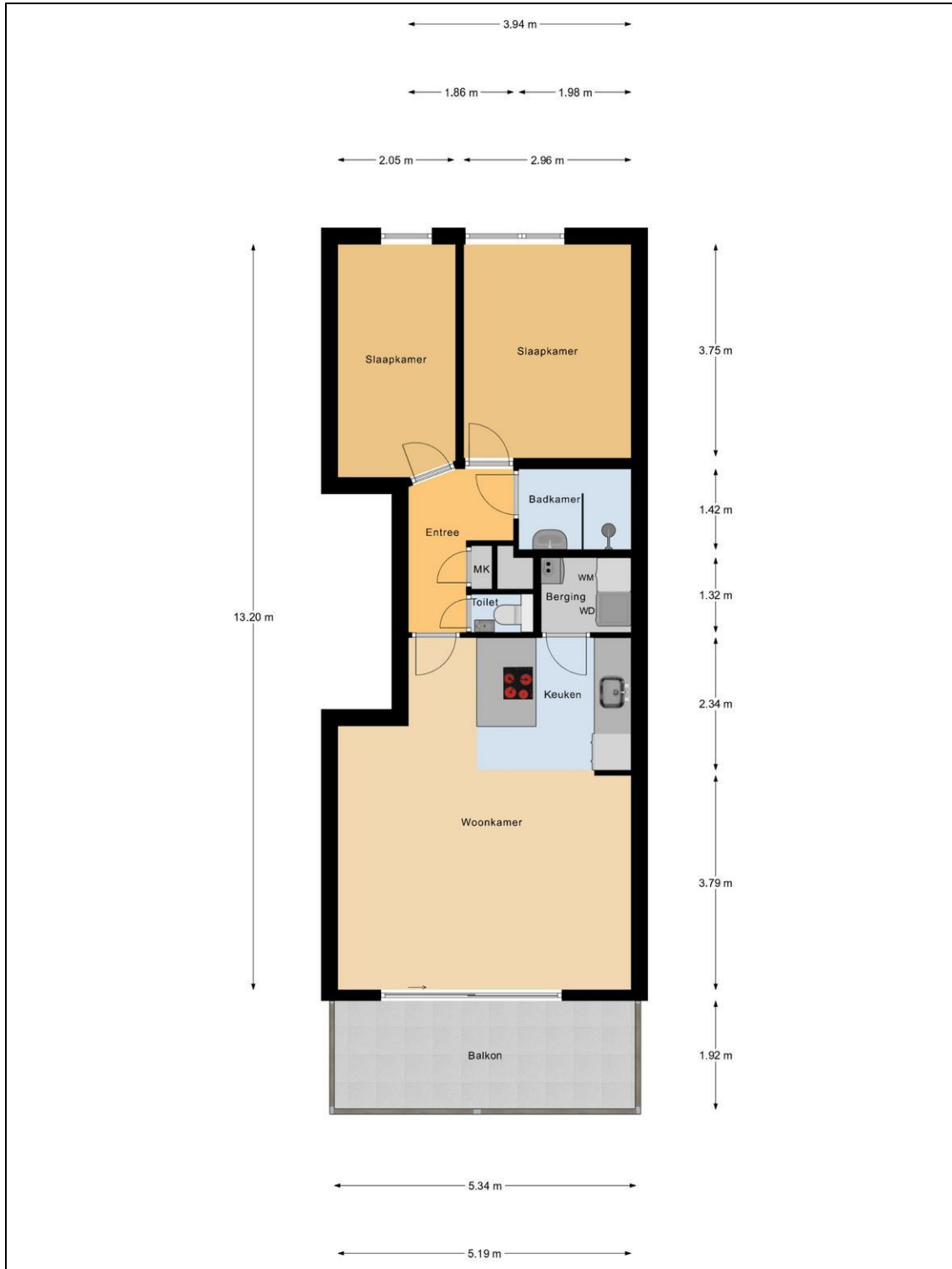
Kadastrale gegevens	
Adres	Prins Mauritsstraat 69
Postcode / Plaats	3116 GE Schiedam
Gemeente	Schiedam
Sectie / Perceel	M / 7746
Indexnummer	57
Soort	Eigendom belast met erfpacht

Kadastrale gegevens	
Adres	Prins Mauritsstraat 69
Postcode / Plaats	3116 GE Schiedam
Gemeente	Schiedam
Sectie / Perceel	M / 7746
Indexnummer	36
Soort	Eigendom belast met erfpacht

Kaart van het Kadaster



Plattegrond appartement



Plattegrond appartement 3d

