



Adres: Oostkade 38 A + B, 3221 AK Hellevoetsluis

Huurprijs € 3.250,00 per maand

Omschrijving

Oostkade 38 A en B Hellevoetsluis

In het centrum bij de oude vesting en aan het water gelegen bedrijfsruimte met winkelinrichting te huur, beschikbaar op korte termijn. Aan de achterzijde is een compleet gestoffeerde en gemeubileerde woning aanwezig. Voor de deur is een laad- en losmogelijkheid. De bestemming van dit object is centrumdoeleinden.

Oostkade 38 A - bedrijfsruimte

De ruimte is momenteel ingericht als winkel met etalage, een toonbank, railsystemen, stellingen en rekken. Tevens zijn twee aangrenzende ruimten aanwezig, te gebruiken als een magazijn en/of kantoor. Het magazijn heeft aan de achterzijde dubbele deuren. Bevoorrading kan via achter- of voorzijde.

De mogelijkheid is aanwezig om de ruimten te splitsen zodat de ruimte gedeeld kan worden met bijvoorbeeld een aantal (kleine) zelfstandigen.

- Voorzieningen: CV, airco, water, elektra, noodverlichting, brandblusmiddelen, alarminstallatie.
- Vloeroppervlakte: 258 m².
- Parkeren op openbaar terrein.
- Voor de winkel is een laad- en losplaats gesitueerd.

Mogelijkheden:

De voor 'Centrum' aangewezen gronden zijn bestemd voor:

- a. detailhandel;
- b. dienstverlening;
- c. atelier/galerie, uitsluitend op de begane grond;
- d. wonen, met dien verstande dat ter plaatse van de aanduiding 'wonen uitgesloten' het wonen niet is toegestaan;
- e. ter plaatse van de aanduiding 'cultuur en ontspanning': tevens voor culturele voorzieningen;
- f. ter plaatse van de aanduiding 'horeca': tevens horeca in categorie 1 en 3, uitsluitend op de begane grond;
- g. ter plaatse van de aanduiding 'kantoren'; tevens kantoren;
- h. ter plaatse van de aanduiding 'horeca tot en met categorie 3': tevens horeca in categorie 1, 2 en 3, uitsluitend op de begane grond;
- i. ter plaatse van de aanduiding 'specifieke vorm van centrum - afhaalcentrum': tevens een maaltijdafhaalcentrum, uitsluitend op de begane grond;
- j. ter plaatse van de aanduiding 'specifieke vorm van horeca - 1': een horecavoorziening zoals bedoeld in artikel 1 lid 1.47;
- k. kantoren, magazijnen en opslag ten behoeve van de onder a tot en met f en onder h toegestane functies;
- l. bijbehorende voorzieningen, groen, water en verhardingen;

Huurprijs € 3.250,- per maand

Oplevering: kan per direct, in overleg

Oostkade 38 B Hellevoetsluis - woonhuis

Aan de winkel grenst aan de achterzijde een compleet ingerichte woning die bij voorkeur samen met de bedrijfsruimte wordt verhuurd.

Indeling woning:

Begane grond

Entree met toiletruimte en toegang tot de volledig ingerichte woonkeuken met inbouwapparatuur. Bergruimte met opstelplaats voor CV-ketel (Intergas) en wasmachine en drogeraansluiting.

1e verdieping

Overloop met toegang tot woonkamer en betegelde badkamer met douchehoek, wastafel en 2e toilet.



2e verdieping

Overloop met toegang tot 2 slaapkamers en bergruimte. Een slaapkamer is momenteel ingericht als kantoor.

De woning is gemeubileerd en gestoffeerd.

Huurprijs € 1250,- per maand

Oplevering: kan per direct, in overleg

Bijzonderheden huurovereenkomst:

Huurprijsaanpassing :

Jaarlijks, voor het eerst één jaar na datum huuringang, op basis van de wijziging van het prijsindexcijfer volgens de consumentenprijsindex (CPI) reeks CPI-Alle Huishoudens (2006=100), gepubliceerd door het Centraal Bureau voor de Statistiek (CBS).

Huurtermijn :

Vijf jaar met een optieperiode van vijf jaar.

Andere termijnen in overleg bespreekbaar.

Omzetbelasting : (indien van toepassing)

Ingevolge artikel 11, lid 1, sub B, van de Wet Omzetbelasting zullen verhuurder en huurder een verklaring ondertekenen, op grond waarvan zij opteren voor belaste verhuur. Deze zogenaamde 'opteringsverklaring' zal bij ondertekening van de huurovereenkomst door huurder zijn ondertekend. Huurder verklaart hierbij dat de onroerende zaak ook tenminste gebruikt gaat worden voor doeleinden waarvoor recht op aftrek van omzetbelasting bestaat.

Bijkomende kosten:

Nader te bepalen

Zekerheidsstelling :

Een bankgarantie ter grootte van een betalingsverplichting van drie maanden, inclusief BTW (indien van toepassing).

Betalingswijze:

De huurpenningen en BTW dienen te worden voldaan bij vooruitbetaling per kwartaal. (andere betalingstermijn uitsluitend na overleg)

Staat van oplevering:

Casco volgens algemene bepalingen huurovereenkomst, tenzij anders overeengekomen.

Huurovereenkomst :

De huurovereenkomst zal op basis van het standaard model van de Raad van Onroerende Zaken (ROZ) met bijbehorende Algemene Bepalingen, gedeponereerd en ingeschreven bij de griffie van de rechtbank te 's-Gravenhage, worden opgemaakt.

Deze informatie is door ons met de nodige zorgvuldigheid samengesteld. Onzerzijds wordt echter geen enkele aansprakelijkheid aanvaard door enige onvolledigheid, onjuistheid of anderszins, dan wel de gevolgen daarvan. Alle opgegeven maten en oppervlakten zijn indicatief. Van toepassing zijn de NVM voorwaarden.

De meetinstructie is gebaseerd op de NEN2580. De meetinstructie is bedoeld om een meer eenduidige manier van meten toe te passen voor het geven van een indicatie van de gebruiksoppervlakte. De meetinstructie sluit verschillen in meetuitkomsten niet volledig uit, door bijvoorbeeld interpretatieverschillen, afrondingen of beperkingen bij het uitvoeren van de meting.

Kenmerken

Hoofdfunctie

Hoofdfunctie: Winkelruimte

Verkoop vloeroppervlakte: 258 m²

Frontbreedte: 3495 cm

Verdiepingen: 1

Publieksgerichte dienstverlening: Ja

Detailhandel: Ja

Horeca toegestaan: Ja

Gebouw

Bouwjaar: 1950

Onderhoud binnen: Redelijk tot goed

Onderhoud buiten: Redelijk tot goed

Omgeving

Horeca toegestaan: Ja

Ligging: Winkelgebied stadscentrum, in woonwijk en overig

Liggingsskenmerk: Aan vaarwater

Parkeren

Parkeerfaciliteiten: Parkeren op openbare weg. Laad en losmogelijkheden direct voor het pand.

Voorziening

Bank: Op 500 m tot 1000 m

Ontspanning: Op minder dan 500 m

Restaurant: Op minder dan 500 m

Winkel: Op minder dan 500 m

Locatiekaart



Bereikbaarheid

Snelweg afrit: Op 5000 m of meer
NS station: Op 5000 m of meer
NS voorhalte: Op 5000 m of meer
Bushalte: Op 500 m tot 1000 m
Busknooppunt: Op 1000 m tot 1500 m
Tramhalte: Op 5000 m of meer
Tramknooppunt: Op 5000 m of meer
Metrohalte: Op 5000 m of meer
Metroknooppunt: Op 5000 m of meer

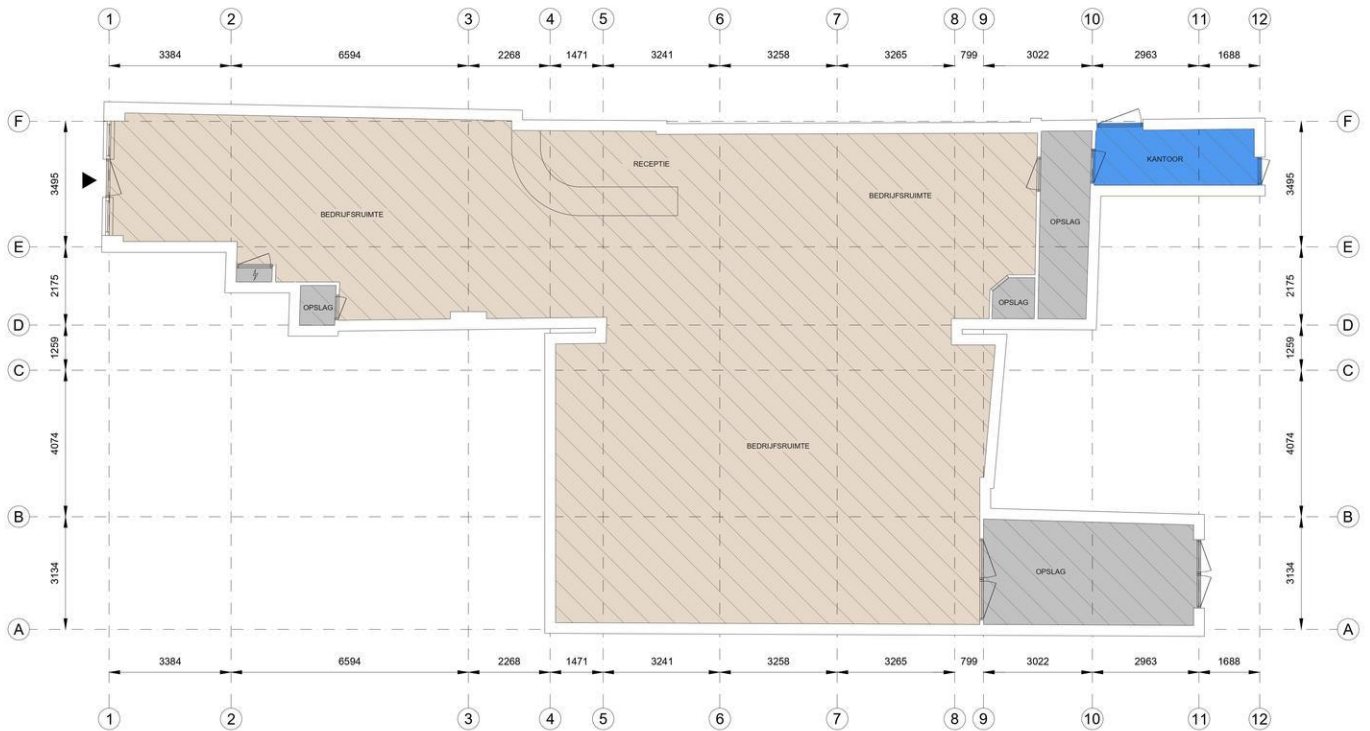
Foto's







Plattegrond



Kantoor	Bedrijfsruimte	Verkeersruimte	Toilet-, facilitaire-, techniekruimte	EB & GGB
VVO 7,09 m ²	VVO 224,86 m ²	VVO 0,00 m ²	VVO 26,03 m ²	

Hoogte tot spant
 Hoogte tot plafond

Oostkade 38, 3221 AK, Hellevoetsluis
 Begane grond



Tekening type A : gebouw op locatie gecontroleerd

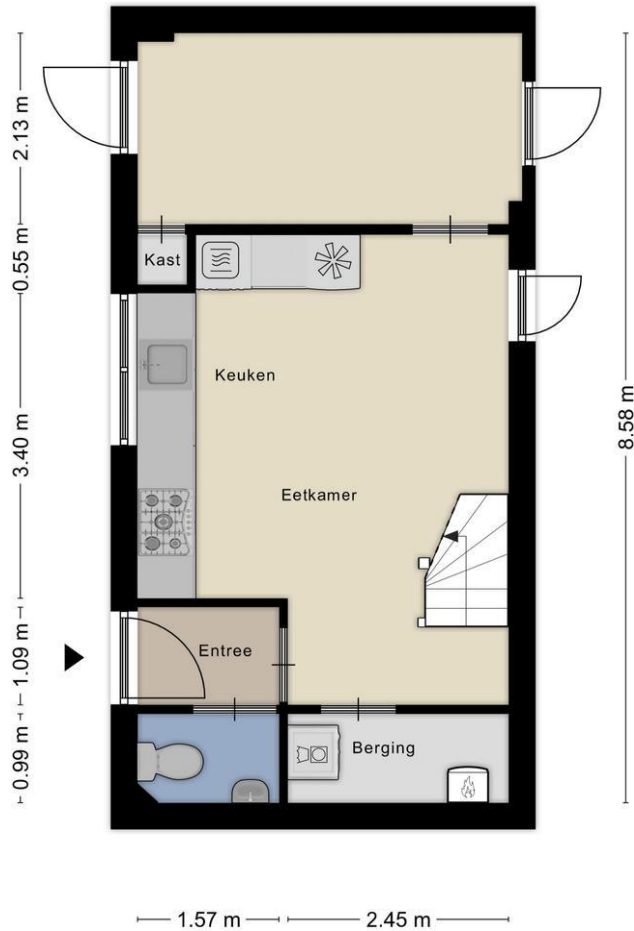
Aan de plattegronden kunnen geen rechten worden ontleend. © www.zibber.nl



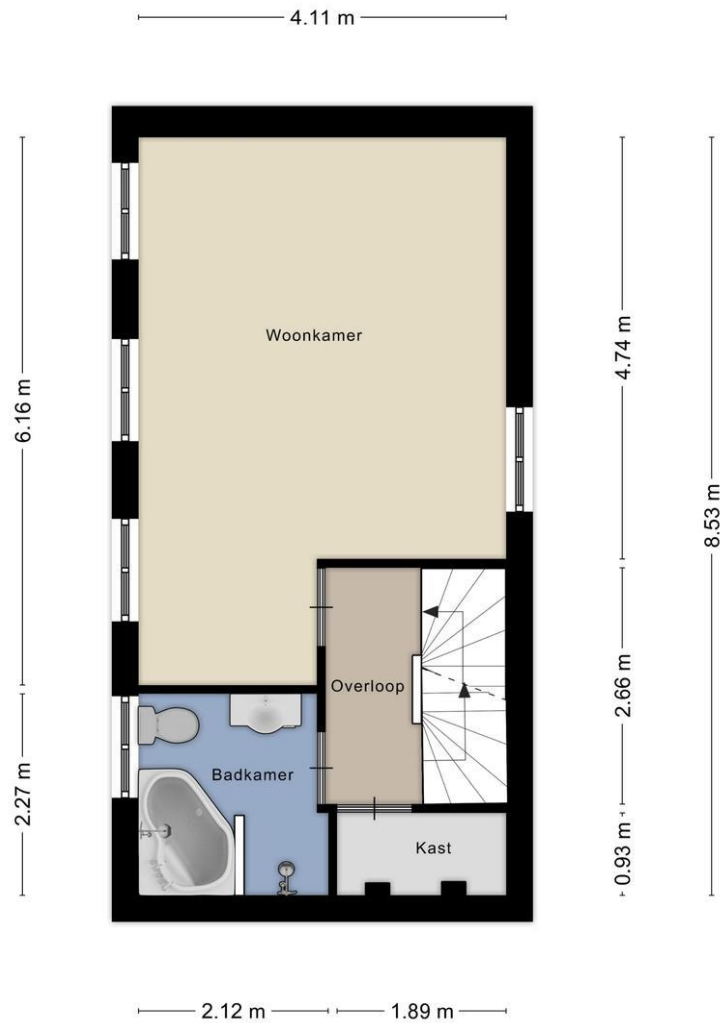
funda in business

Klip & van Wijk makelaars
 Parallelweg 1
 3202 JS, SPIJKENISSE
 Tel: 0181-612222
 E-mail: spijkennisse@kvwmakelaars.nl

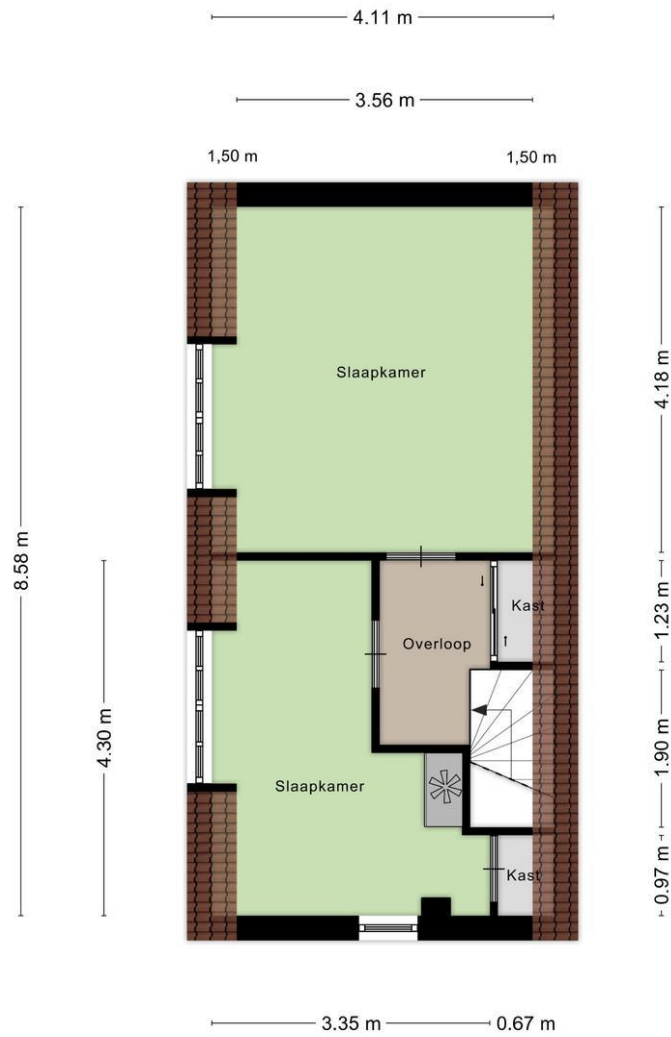
4.26 m



Aan de plattegronden kunnen geen rechten worden ontleend
© Zibber www.zibber.nl



Aan de plattegronden kunnen geen rechten worden ontleend
© Zibber www.zibber.nl



Aan de plattegronden kunnen geen rechten worden ontleend
 © Zibber www.zibber.nl