

Langenoordse Eng

HOOGLAND



Nieuwbouwwoningen
Type C



01. Type C | Vrijstaande woning

De vrijstaande woning op het erf kenmerkt zich door dezelfde architectuur en met dezelfde hoogwaardige materialen zodat het project één geheel vormt. De woning heeft een oppervlak van 159 m² (GBO), drie slaapkamers en een badkamer. Er is een inpandige berging aanwezig en de woning heeft parkeergelegenheid voor twee auto's op eigen terrein. De woning is gelegen op een perceel van 415 m² en de tuin is gesitueerd op het noordoosten.

Inhoud

| | |
|---------------------------------|----|
| 01. Type C Vrijstaande woning | 3 |
| 02. Bouwnummer - type C | 6 |
| 03. Kleur- en materiaalstaat | 12 |





02. Bouwnummer – type C

- > Woonoppervlak: 158,7 m2 GBO
- > Perceeloppervlak: 415 m2
- > Parkeergelegenheid voor twee auto's op eigen terrein
- > Drie slaapkamers aanwezig
- > Één badkamers aanwezig
- > Verschillende indelingen mogelijk op begane grond
- > Ruime inpandige berging aanwezig

Begane grond



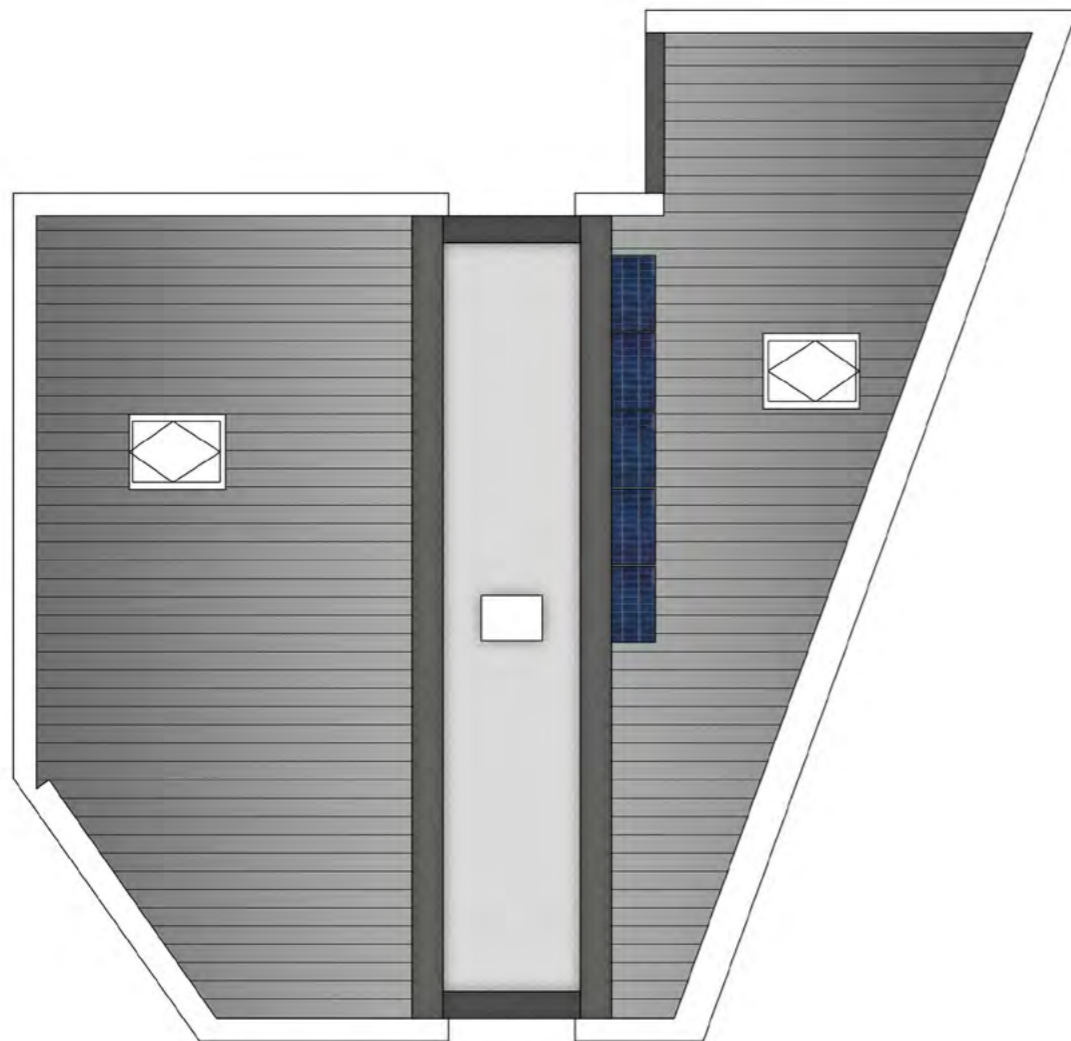
Eerste verdieping



02. Bouwnummer - type C



Tweede verdieping



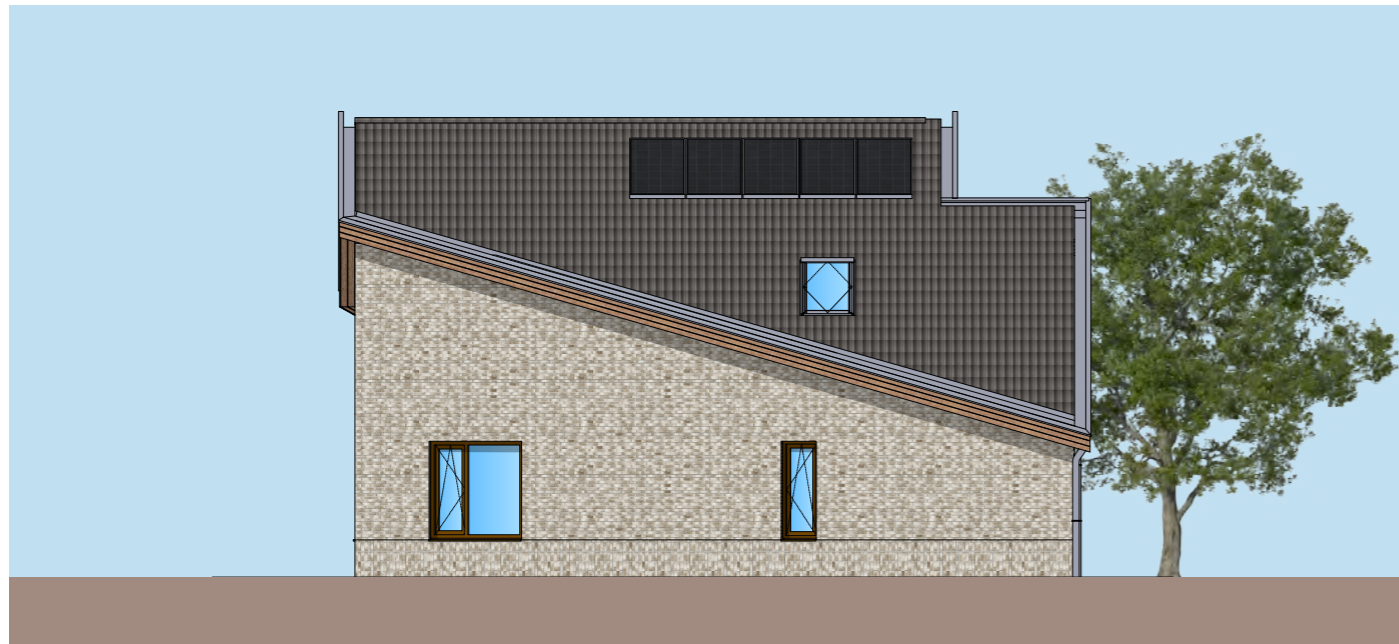
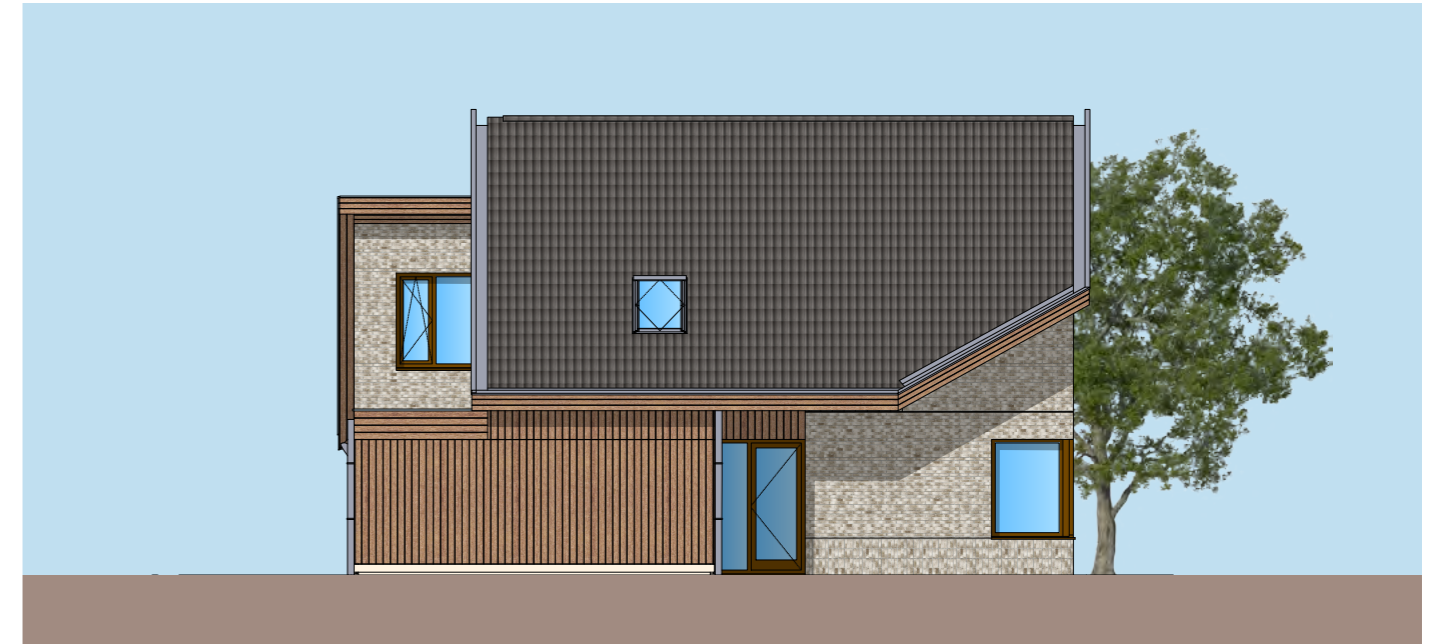
Gevel voor



Gevel voor



Gevel rechts



Gevel links



Gevel achter



03. Kleur- en materiaalstaat

| Exterieur onderdeel | Materiaalomschrijving | Kleur, behandeling | Opmerkingen |
|-----------------------------------|------------------------------|--|---|
| Metselwerk rollaag | Staandverband metselwerk | Grijs en bruin genuanceerd met lichte voeg | Handvorm Waalformaat, DF Caprice Bromo 100% - Grijs wit gesinterd |
| Metselwerk overig | Halfsteensverband metselwerk | Grijs en bruin genuanceerd met lichte voeg | Handvorm Waalformaat, DF Caprice Bromo 100% - Grijs wit gesinterd |
| Kantplank onder houten delen | Beton | Licht grijs | - |
| Houten gevelbekleding | DumoWood | Essence Brown | Channelsiding 18x142mm, Brandklasse B |
| Houten boeidelen | DumoWood | Essence Brown | Channelsiding 18x142mm, Brandklasse B |
| Ventilatielatten | Dekkend geschilderd | Zwart | - |
| Raamkozijnen | Meranti | RAL 8025, dekkend geschilderd | Waterslag in zelfde kleur RAL 8025 |
| Buitendeurkozijnen | Meranti | RAL 8025, dekkend geschilderd | Alle deuren uitvoeren met gelijk kader rondom |
| Glas | HR++ | Zwarte afstandhouders | Conform bouwbesluit / bouwfysisch adviseur |
| Houten betimmering buitenplafonds | DumoWood | Essence Brown | Channelsiding 18x142mm, Brandklasse B |
| Daktrim | Aluminium | RAL 8025 | - |
| Dakbedekking | Keramische dakpan | Roestkleur blauw gesmoord | Platte dak uitvoeren in EPDM. Optioneel: Sedumdak |
| Verholen goot | EPDM | - | - |
| Overig zetwerk en roosters | gepoedercoat | RAL 8025 | - |
| Dakramen | Velux / Fakro | Standaard | In hal uitvoeren met elektrische bediening |
| Hemelwaterafvoer | Aluminium | - | - |
| PV Panelen | - | All-Black | 5 panelen conform BENG berekening |

