

Vraagprijs
€ 350.000 k.k.

74

DE BEURS

AMERSFOORT



KENMERKEN

SOORT WONING:
portiekflat

ENERGIELABEL:
B

BOUWJAAR:
1993

WOONOPPERVLAKTE:
78 m²

INHOUD:
249 m³

PERCELOPPERVLAKE:
0 m²



OMSCHRIJVING

Ben jij op zoek naar een goed onderhouden appartement op een locatie die de perfecte combinatie is van rust en reuring?! Dan is dit comfortabele 3-kamer hoekappartement in de wijk "Kattenbroek" écht iets voor jou!

Op een zeer centrale locatie, letterlijk met winkelcentrum "Emiclaer" om de hoek, ligt dit goed onderhouden 3-kamerappartement. Het is gelegen op de 2e en tevens bovenste woonlaag en maakt onderdeel uit van een kleinschalig complex en is volledig voorzien van dubbele beglazing. Er zijn twee slaapkamers aanwezig, een heerlijk balkon op het zuiden en de afwerking is modern en voldoet helemaal aan de hedendaagse woonwensen!

Winkelcentrum "Emiclaer" heeft een uitgebreid winkelaanbod voor de dagelijkse boodschappen. In de wijk bevinden zich meerdere basisscholen, kinderopvang, gezondheidscentra en openbaar vervoer. Wil je even aan de reuring van het winkelcentrum ontsnappen? Op loopafstand ligt Park Schothorst en het Schothorsterbos met heerlijke wandel- en fietsroutes. NS-station Amersfoort Schothorst bevindt zich op 5 minuten fietsen en het historische stadscentrum van Amersfoort met haar gezellige restaurants, terrassen, winkels en de wekelijkse markt bereik je met 15 minuten fietsen. Ook de uitvalswegen A1 en A28 zijn zeer goed bereikbaar zodat je met de auto een goede verbinding hebt om grote steden zoals bijvoorbeeld Utrecht, Amsterdam en Rotterdam te bereiken. Dit maakt de locatie op meerdere punten zeer geschikt voor verschillende doelgroepen!

De indeling is als volgt:

Complex: entree met bellentableau en brievenbussen, trapopgang naar de verdiepingen.

Appartement 2e verdieping:

Entree/hal met toiletruimte, wasruimte waar zich ook de C.V.-installatie bevindt, twee ruime

slaapkamers waarvan één met toegang tot het balkon op het zuiden en een badkamer in lichte kleurstelling v.v. ligbad met douche en wastafelmeubel. Vanuit de hal is er tevens toegang tot de leefruimte met de woonkamer en een moderne open keuken, eveneens in lichte kleurstelling en v.v. een inductiekookplaat, afzuigkap, koelkast, vaatwasser, oven en Quooker en aansluitend een praktische bijkeuken.

Op de begane grond is een separate berging aanwezig die ruimte biedt voor het stallen van fietsen en andere (seizoens)spullen.

Bijzonderheden:

- ruim 3-kamer hoekappartementm, gelegen op de 2e en bovenste woonlaag
- moderne afwerking
- instapklaar
- volledig v.v. dubbele beglazing
- balkon op het zuiden
- ideale ligging
- separate berging
- voldoende parkeergelegenheid in de directe omgeving
- op loopafstand van "Park Schothorst"
- energielabel B
- de maandelijkse servicekosten bedragen € 125,--

Enthousiast geworden van dit leuke appartement? Kom dan snel kijken en maak een afspraak via ons kantoor. Wij zijn bereikbaar op 033-3310031. Rivka of Sarah laat je het appartement graag zien!

Aanvaarding in overleg.

A scenic view of a park area. In the foreground, there is a lush green lawn with shadows cast by trees. A canal flows through the middle ground, bordered by tall reeds on the left. In the background, there are several buildings, including a prominent brick building with a red sign that says "Hofstad". The sky is blue with some clouds. A large tree trunk is visible on the right side of the frame.

'Genieten in
het prachtige
park om de
hoek!'





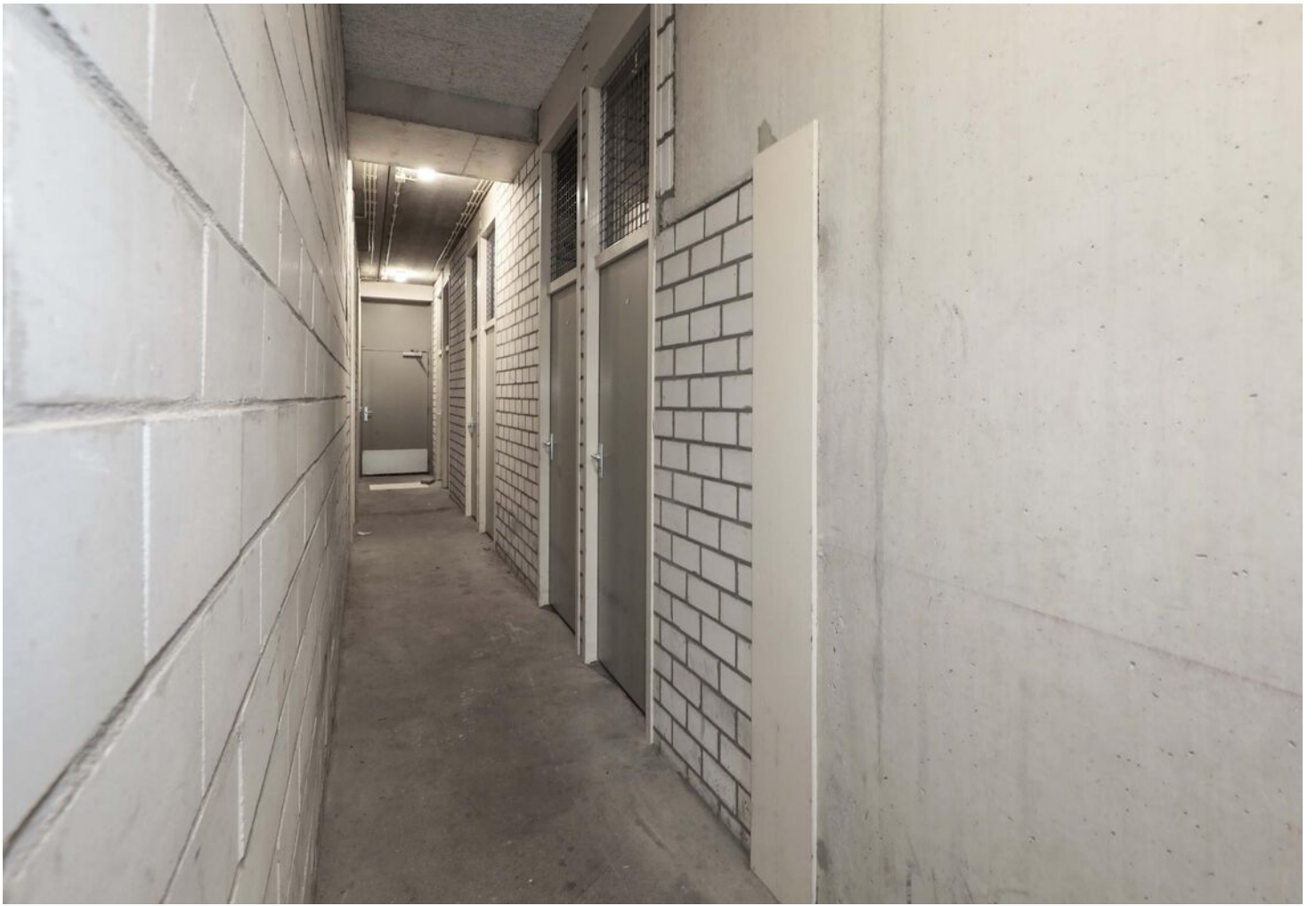






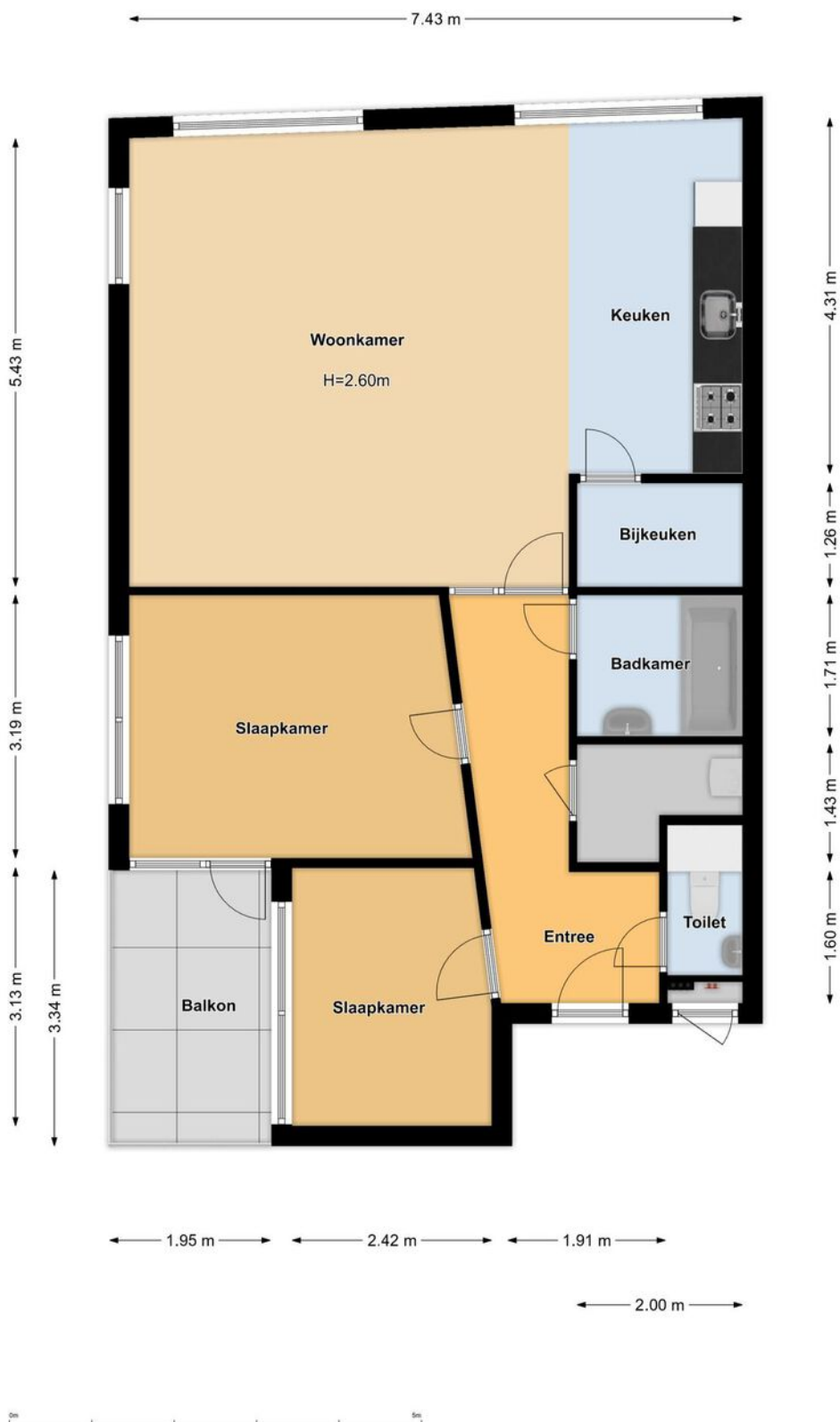




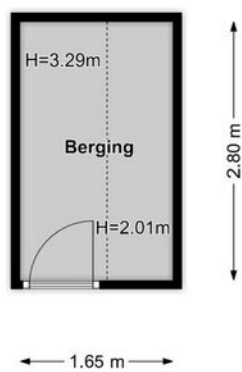




PLATTEGROND



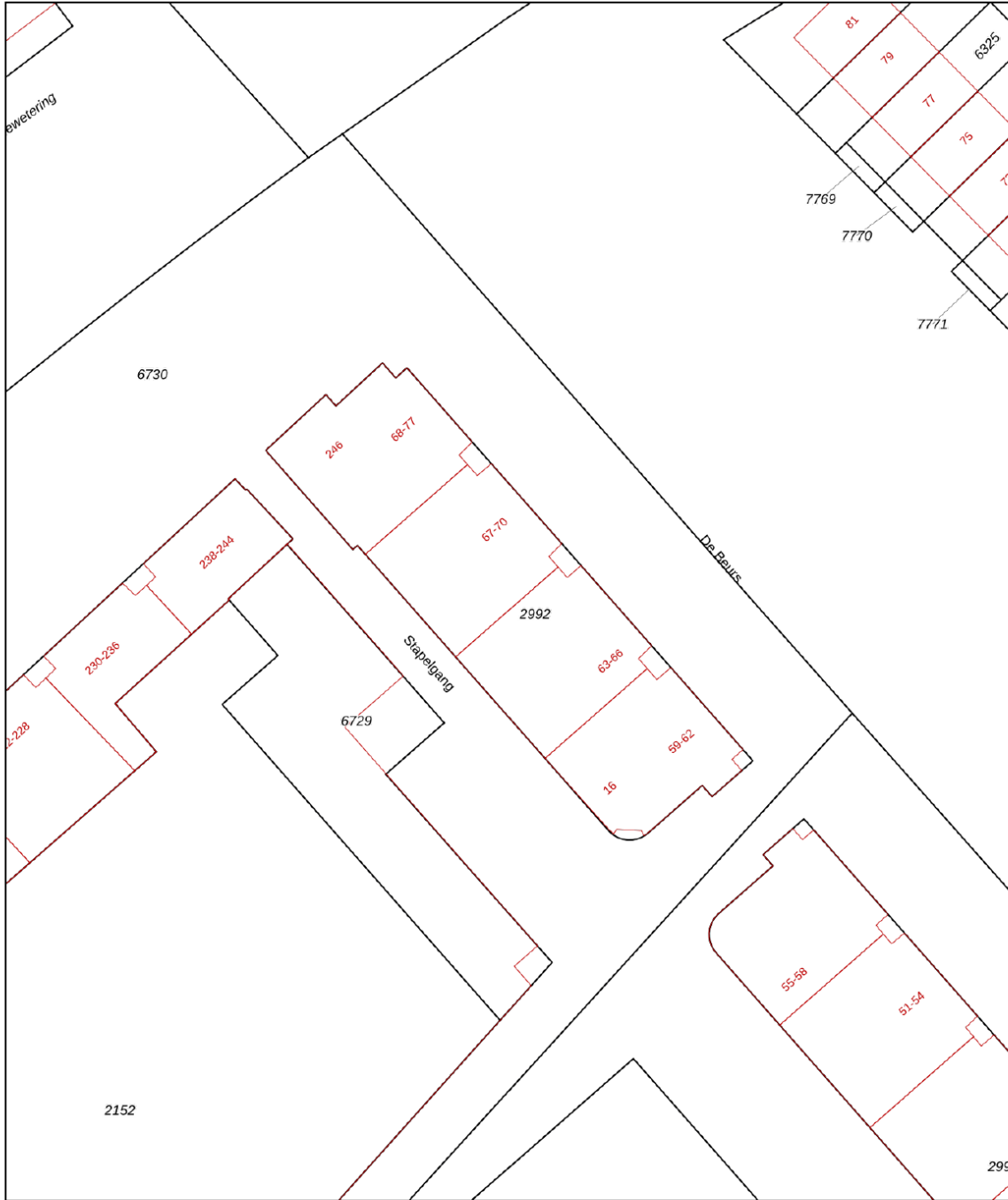
PLATTEGROND




KADASTRALE KAART

Kadastrale kaart

Uw referentie: De Beurs 74

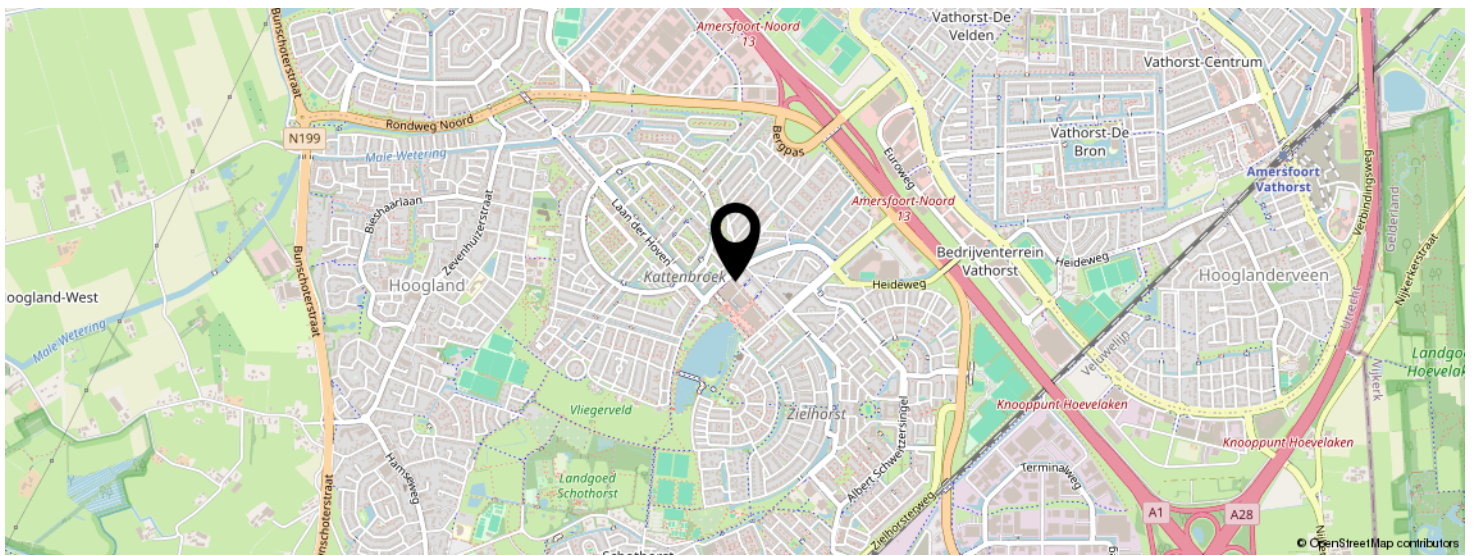
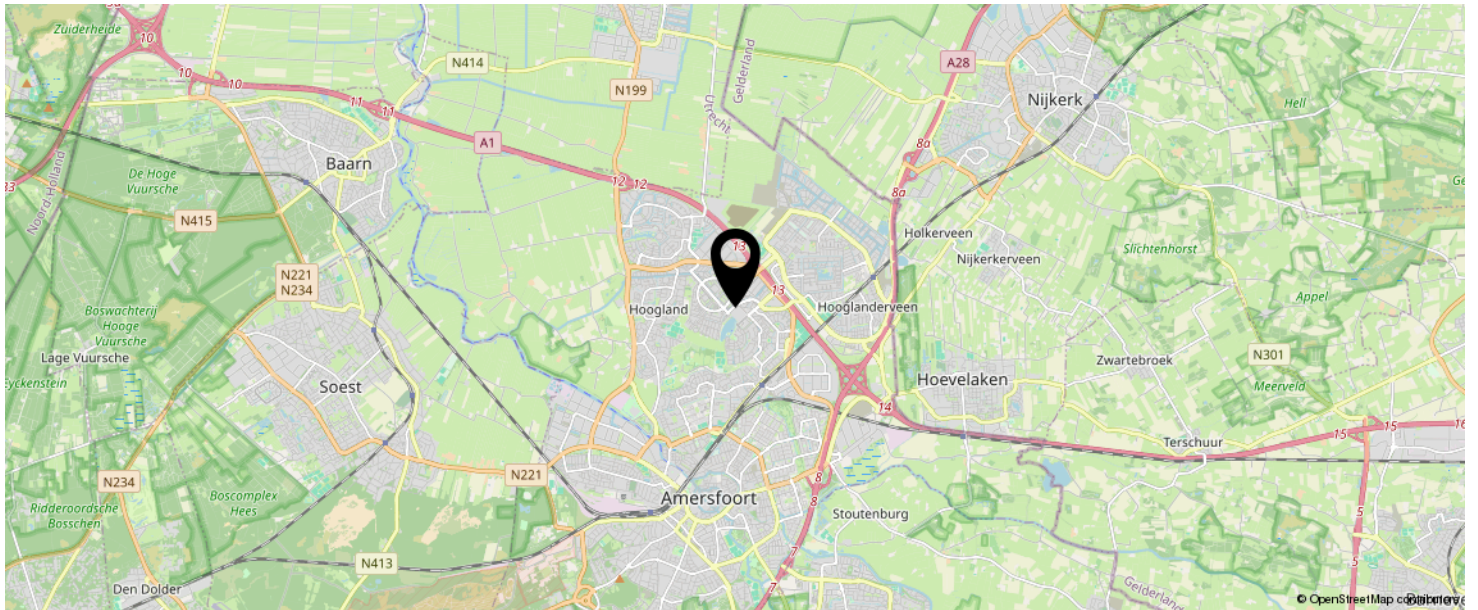


| | | | |
|------------------------------------|----------------------------------|--------------------------------|---|
| 12345 Perceelnummer | Deze kaart is noordgericht | Schaal 1: 500 |  |
| 25 Huisnummer | Vastgestelde kadastrale grens | Kadastrale gemeente Amersfoort | |
| — Vastgestelde kadastrale grens | Voorlopige kadastrale grens | o Sectie | |
| — Voorlopige kadastrale grens | Administratieve kadastrale grens | 2992 Perceel | |
| — Administratieve kadastrale grens | Bebouwing | | |
| — Bebouwing | | | |

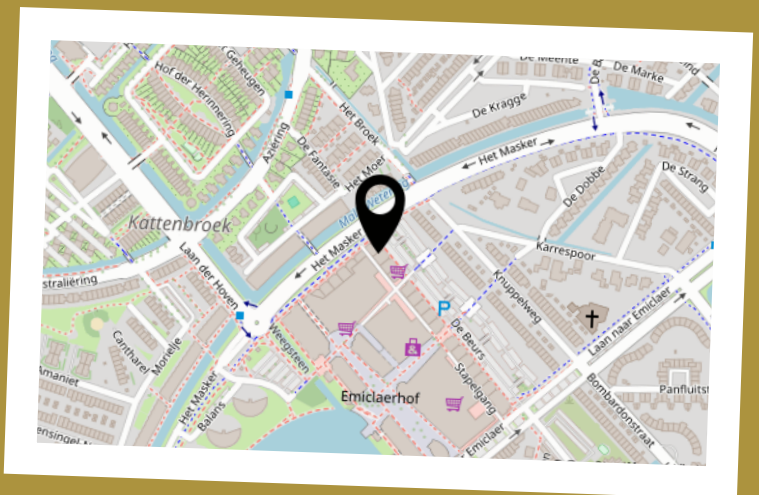
Voor een eensluitend uittreksel, geleverd op 7 mei 2024
De bewaarder van het kadaster en de openbare registers

Aan dit uittreksel kunnen geen betrouwbare maten worden ontleend.
De Dienst voor het kadaster en de openbare registers behoudt zich de intellectuele eigendomsrechten voor, waaronder het auteursrecht en het databankenrecht.

LOCATIE OP DE KAART



KOM JIJ HIER
BINNENKORT
WONEN?



LIJST VAN ZAKEN

| | BLIJFT ACHTER | GAAT MEE | TER OVERNAME | N.V.T. |
|--|---------------|----------|--------------|--------|
| Woning - Interieur | | | | |
| (Voorzet) openhaard met toebehoren | | | | X |
| Allesbrander | | | | X |
| Houtkachel | | | | X |
| (Gas)kachels | | | | X |
| Designradiator(en) | | | | X |
| Radiatorafwerking | X | | | |
| Verlichting, te weten | | | | |
| - inbouwspots/dimmers | X | | | |
| - opbouwspots/armaturen/lampen/dimmers | X | | | |
| - losse (hang)lampen | | | | X |
| - | | | | X |
| - | | | | X |
| (Losse)kasten, legplanken, te weten | | | | |
| - Kast - Grote slaapkamer | | | X | |
| - | | | | X |
| Raamdecoratie/zonwering binnen, te weten | | | | |
| - gordijnrails | X | | | |
| - gordijnen | X | | | |
| - overgordijnen | | | | X |
| - vitrages | | | | X |
| - rolgordijnen | X | | | |
| - lamellen | | | | X |
| - jaloezieën | X | | | |
| - (losse) horren/rolhorren | X | | | |
| - Hordeur- grote slaapkamer | X | | | |
| - Philips Hue lampen/verlichting (e27, gu10 en ledstrip) | | X | | |

LIJST VAN ZAKEN

| | BLIJFT ACHTER | GAAT MEE | TER OVERNAME | N.V.T. |
|-------------------------------------|---------------|----------|--------------|--------|
| Vloerdecoratie, te weten | | | | |
| - vloerbedekking | | | | X |
| - parketvloer | | | | X |
| - houten vloer(delen) | | | | X |
| - laminaat | X | | | |
| - plavuizen | | | | X |
| - | | | | X |
| - | | | | X |
| Overig, te weten | | | | |
| - spiegelwanden | | | | X |
| - schilderij ophangstelsel | | | | X |
| - | | | | X |
| - | | | | X |
| - | | | | X |
| - | | | | X |
| Woning - Keuken | | | | |
| Keukenblok (met bovenkasten) | X | | | |
| Keuken (inbouw)apparatuur, te weten | | | | |
| - kookplaat | X | | | |
| - (gas)fornuis | | | | X |
| - afzuigkap | X | | | |
| - magnetron | | | | X |
| - oven | X | | | |
| - combi-oven/combimagnetron | | | | X |
| - koelkast | X | | | |
| - vriezer | | X | | |
| - koel-vriescombinatie | | | | X |
| - vaatwasser | X | | | |
| - Quooker | X | | | |

LIJST VAN ZAKEN

| | BLIJFT ACHTER | GAAT MEE | TER OVERNAME | N.V.T. |
|--|---------------|----------|--------------|--------|
| - koffiezetapparaat | | | | X |
| - Quooker Cube | | X | | |
| - Quooker zeepomp | X | | | |
| Keukenaccessoires, te weten | | | | |
| - Google Nest rook- en koolmonoxidemelder Protect (keuken) | | X | | |
| - | | | | X |
| - | | | | X |
| - | | | | X |
| - | | | | X |
| - | | | | X |
| - | | | | X |
| - | | | | X |
| Woning - Sanitair/sauna | | | | |
| Sauna met toebehoren | | | | X |
| | | | | X |
| | | | | X |
| Toilet met de volgende toebehoren | | | | |
| - toilet | X | | | |
| - toiletrolhouder | X | | | |
| - toiletborstel(houder) | X | | | |
| - fontein | X | | | |
| - | | | | X |
| - | | | | X |
| Badkamer met de volgende toebehoren | | | | |
| - ligbad | X | | | |
| - jacuzzi/whirlpool | | | | X |
| - douche (cabine/scherm) | X | | | |

LIJST VAN ZAKEN

| | BLIJFT ACHTER | GAAT MEE | TER OVERNAME | N.V.T. |
|--|---------------|----------|--------------|--------|
| - stoomdouche (cabine) | | | | X |
| - wastafel | X | | | |
| - wastafelmeubel | X | | | |
| - planchet | | | | X |
| - toiletkast | X | | | |
| - toilet | | | | X |
| - toiletrolhouder | | | | X |
| - toiletborstel(houder) | | | | X |
| - Badkamerspiegel incl. verwarming | X | | | |
| - Designradiato | X | | | |
| Woning - Extérieur/installaties/veiligheid/energiebesparing | | | | |
| Schotel/antenne | | | | X |
| Brievenbus | | | | X |
| Kluis | | | | X |
| (Voordeur)bel | X | | | |
| Alarminstallatie | | | | X |
| (Veiligheids)sloten en overige inbraakpreventie | X | | | |
| Rookmelders | | | X | |
| (Klok)thermostaat | X | | | |
| Airconditioning | | | | X |
| Screens | | | | X |
| Rolluiken | X | | | |
| Zonwering buiten | | | | X |
| Telefoonaansluiting/internetaansluiting | X | | | |
| Veiligheidsschakelaar wasautomaat | | | | X |
| Waterslot wasautomaat | | | | X |
| Zonnepanelen | | | | X |
| Oplaadpunt elektrische auto | | | | X |
| | | | | X |

LIJST VAN ZAKEN

| | BLIJFT ACHTER | GAAT MEE | TER OVERNAME | N.V.T. |
|---|---------------|----------|--------------|--------|
| | | | | X |
| | | | | X |
| | | | | X |
| | | | | X |
| Warmwatervoorziening, te weten | | | | |
| - CV-installatie | X | | | |
| - boiler | X | | | |
| - geiser | | | | X |
| - | | | | X |
| - | | | | X |
| - | | | | X |
| Isolatievoorzieningen (voorzetramen/radiatorfolie etc.), te weten | | | | |
| - | | | | X |
| - | | | | X |
| Tuin - Inrichting | | | | |
| Tuinaanleg/bestrating | X | | | |
| Beplanting | | X | | |
| | | | | X |
| Tuin - Verlichting/installaties | | | | |
| Buitenverlichting | | | | X |
| Tijd- of schemerschakelaar/bewegingsmelder | | | | X |
| | | | | X |
| Tuin - Bebouwing | | | | |
| Tuinhuis/buitenberging | | | | X |
| Kasten/werkbank in tuinhuis/berging | | | | X |
| (Broei)kas | | | | X |

LIJST VAN ZAKEN

| | BLIJFT ACHTER | GAAT MEE | TER OVERNAME | N.V.T. |
|----------------------------|---------------|----------|--------------|--------|
| | | | | X |
| | | | | X |
| Tuin - Overig | | | | |
| Overige tuin, te weten | | | | |
| - (sier)hek | | | | X |
| - vlaggenmast(houder) | | | | X |
| - | | | | X |
| - | | | | X |
| Overig - Contracten | | | | |
| CV: Nee | | | | |
| Boiler: Nee | | | | |
| Zonnepanelen: Nee | | | | |

INTERESSE IN DEZE WONING?



Neem vrijblijvend
contact met ons op!

Linq Makelaardij

Pastoor Pieckweg 40

3828 PR, Hoogland

+31 33 3310031

info@linqmakelaardij.nl

www.linqmakelaardij.nl

