



**Parallelweg 57
2691 JN 's-Gravenzande**

Vraagprijs € 750.000,- k.k.

Omschrijving

Op zoek naar een eigentijdse en duurzame woning met volop ruimte voor het hele gezin? Maak kennis met deze stijlvolle geschakelde twee-onder-een-kapwoning aan de Parallelweg 57! Deze woning, ideaal gelegen op loopafstand van het bruisende centrum van 's-Gravenzande, combineert comfort en luxe met de rust van een groene omgeving.

Met vier royale slaapkamers, een ruime woonkamer met open keuken, moderne badkamer en een zonnige tuin met sfeervolle overkapping, is deze woning perfect voor een gezin. Extra gemak vindt u in de inpandige garage, eigen oprit en de hoogwaardige afwerking door het gehele huis.

Gelegen in een kindvriendelijke buurt biedt deze woning u alle voordelen van voorzieningen om de hoek, met scholen, winkels, horecagelegenheden en sportfaciliteiten op fietsafstand. Een thuis dat met zorg is ingericht en waar alles klopt – van vloerverwarming tot een royale masterbedroom met ligbad en volop lichtinval.

Klinkt dit als de woning waar u naar zoekt? Plan dan vandaag nog een bezichtiging en laat u verrassen door wat deze woning allemaal te bieden heeft!

Begane grond:

Bestrate voortuin met oprit voor de garage, waar ruimte is voor het parkeren van één auto. De garage is toegankelijk middels een automatische roldeur, de entree van de woning bevindt zich aan de zijkant.

Achter de voordeur een ruime hal met garderobe, toiletruimte, trapopgang, meterkast en toegang tot de woonkamer middels zwart stalen deur.

De stijlvolle woonkamer beschikt over een prachtige houten visgraat vloer, gestuukte wanden en plafonds, schuifpui en open keuken.

Aan de voorzijde van de woonkamer is de keuken gesitueerd. Deze open keuken, uitgevoerd in witte kleurstelling met zwart natuurstenen werkblad, beschikt over inductiekookplaat met afzuigkap, combi-oven, spoelbak met kokend waterkraan, vaatwasmachine, koelkast en vriezer. Afgewerkt met inbouwspots, gestuukte wanden en dezelfde houten vloer als in de woonkamer en hal is de keuken een plaatje om te zien!

Via de schuifpui aan de achterzijde van de woonkamer betreedt u de royale achtertuin, een prachtig aangelegde oase van rust en ontspanning. De tuin biedt een harmonieuze combinatie van een stenen patio, een gazon, een zonnige zithoek en een overkapte zithoek. Hier kunt u genieten van de lange zomerdagen, maar onder de overkapping is het ook heerlijk vertoeven in de tussenseizoenen!

Eerste verdieping:

De overloop naar de eerste verdieping is toegankelijk via een vaste trapopgang. Op deze verdieping bevinden zich drie ruime slaapkamers en een moderne badkamer.

De badkamer, gerealiseerd in 2011, heeft een neutrale uitstraling en is voorzien van een royaal ligbad, een dubbele wastafel, een zwevend toilet, een inloopdouche en een te openen raam voor natuurlijke ventilatie.

Alliedrie slaapkamers zijn ruim en goed bemeten. Ze zijn uitgerust met een laminaatvloer, te openen raampartijen voor voldoende daglicht, gestuukte wanden en radiatoren voor een aangename temperatuur.

Tweede verdieping:

Via een vaste trap bereikt u de tweede verdieping, die momenteel is ingericht als een ruime en luxueuze slaapkamer. Deze kamer verdient met recht de titel 'masterbedroom'. Met een oppervlakte van ca. 32 m² en grote raampartijen baadt de slaapkamer in ruimte en natuurlijk licht. De aanwezigheid van een separaat ligbad, hoge plafonds en een dakkapel dragen bij aan de luxe uitstraling van deze prachtige kamer. In twee vaste kasten naast het trapgat is enerzijds de cv-ketel weggewerkt en aan de andere kant de aansluiting voor wasmachine en droger.

Bijzonderheden:

- Stijlvolle geschakelde twee-onder-een-kapwoning nabij het hart van 's-Gravenzande;
- Uitgerust met onder andere vier slaapkamers, moderne badkamer, garage en lichte woonkamer;
- Zonnige achtertuin gelegen op het oosten met een oppervlakte van ca. 74 m²;
- Definitief energielabel A en voorzien van dubbel glas;
- Basis- en middelbare- scholen evenals sportfaciliteiten nabij gelegen;
- Inpandige garage met elektrische roldeur;
- Moderne badkamer met ligbad, dubbele wastafel, inloopdouche met regendouche en wandtoilet;
- Parkeerplaats op eigen oprit en voldoende openbare parkeergelegenheid;
- Oplevering in overleg.

Kenmerken

Vraagprijs	: € 750.000,- k.k.
Soort	: Woonhuis
Type woning	: Geschakelde 2-onder-1-kapwoning
Aantal kamers	: 5 kamers waarvan 4 slaapkamer(s)
Inhoud woning	: 668 m ³
Perceel oppervlakte	: 221 m ²
Gebruiksoppervlakte woonfunctie	: 150 m ²
Soort woning	: Eengezinswoning
Bouwjaar	: 2011
Ligging	: In centrum
Tuin	: Achtertuin, voortuin
Hoofdtuin	: Achtertuin 74 m ²
Garage	: Aangebouwd steen 20 m ² (603 bij 334 cm)
Energie label	: A
Verwarming	: C.V.-Ketel, Vloerverwarming gedeeltelijk
Isolatie	: Dubbel glas
Voorzieningen	: Alarminstallatie, TV kabel, Buitenzonwering, Schuifpui

Locatie

Parallelweg 57
2691 JN 'S-GRAVENZANDE



Foto's







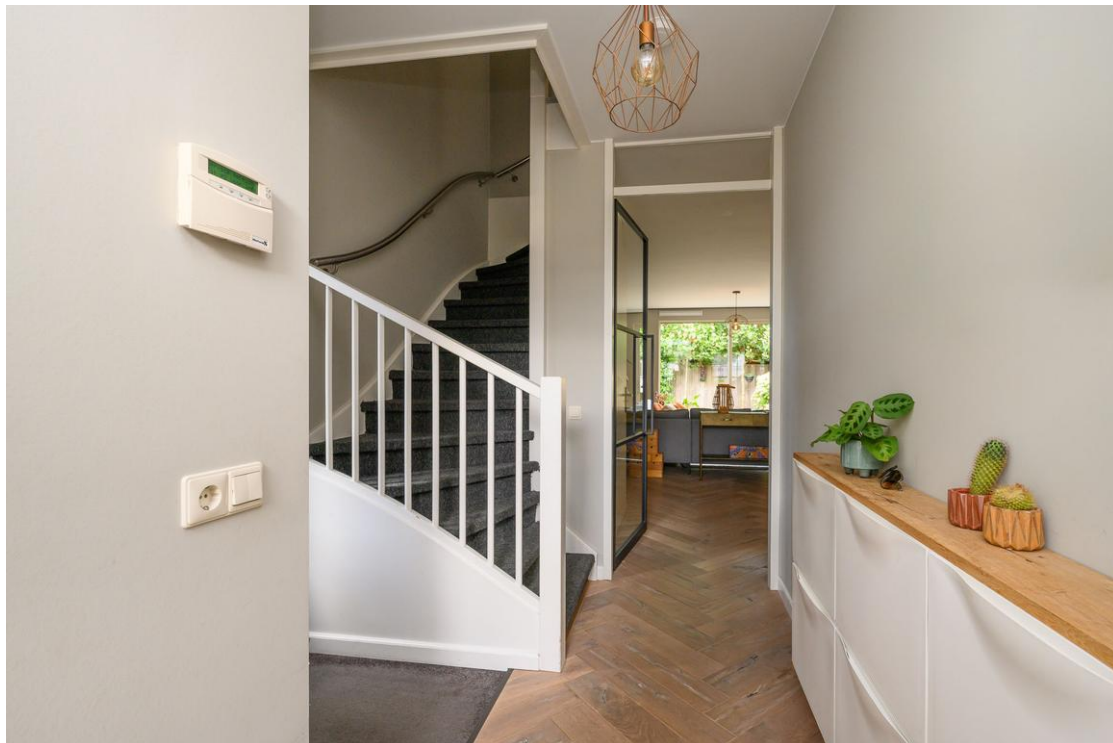






























Situatietekening



De plattegronden zijn geproduceerd voor promotionele doeleinden en ter indicatie.
Aan de plattegronden kunnen geen rechten worden ontleend.
www.woonkeur365.nl

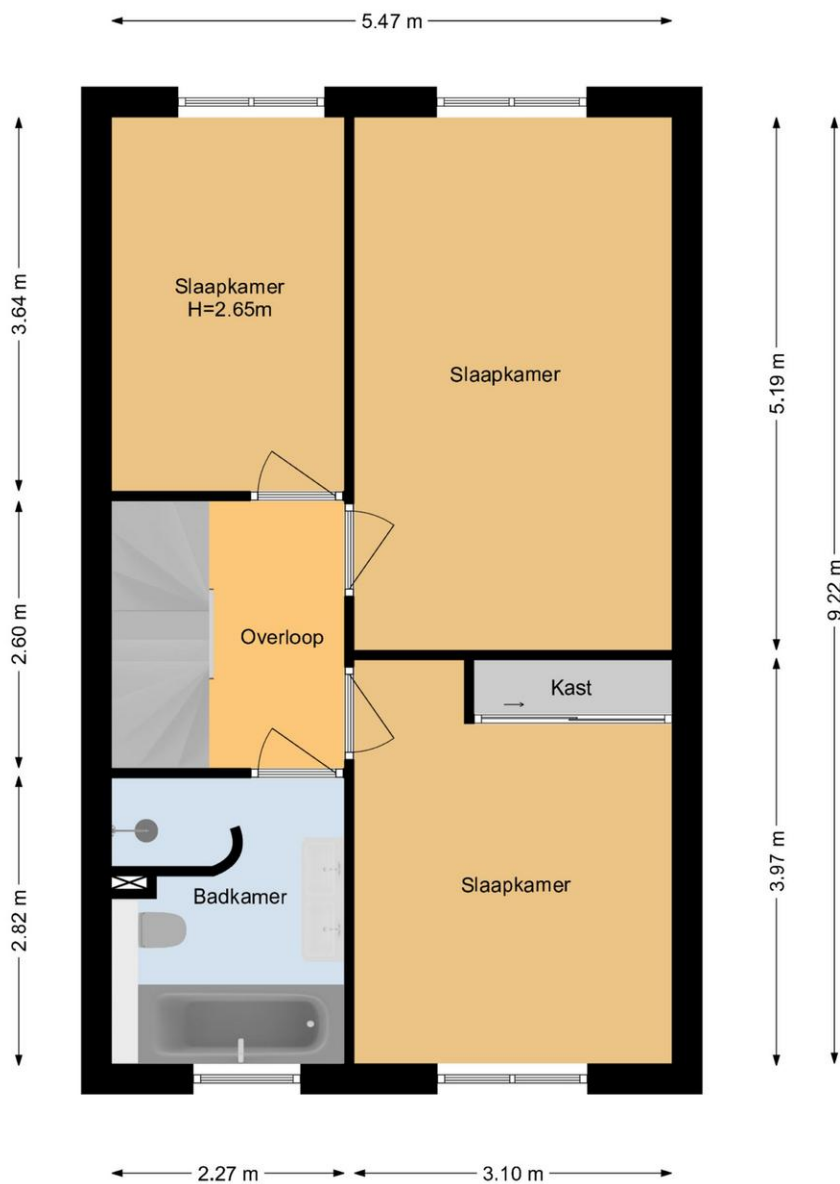
Plattegronden

Parallelweg 57 | 's-Gravensande Begane Grond



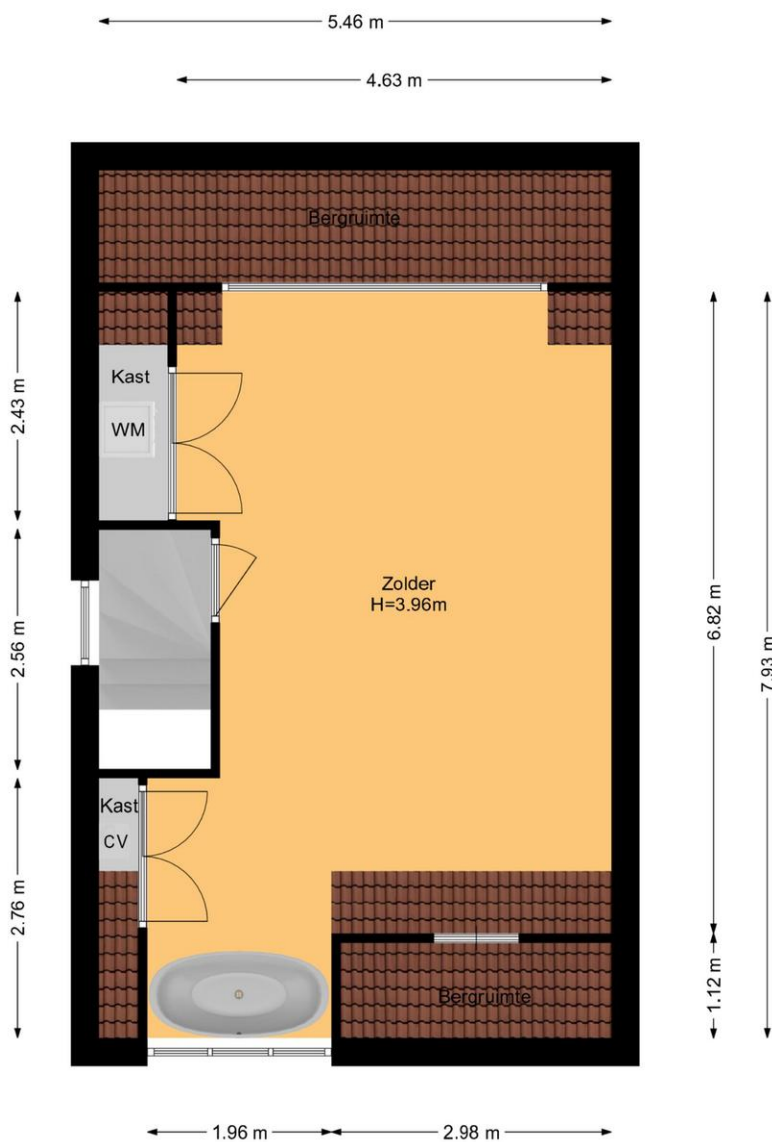
De plattegronden zijn geproduceerd voor promotionele doeleinden en ter indicatie.
Aan de plattegronden kunnen geen rechten worden ontleend.
www.woonkeur365.nl

**Parallelweg 57 | 's-Gravenzande
1e Etage**



De plattegronden zijn geproduceerd voor promotionele doeleinden en ter indicatie.
Aan de plattegronden kunnen geen rechten worden ontleend.
www.woonkeur365.nl

**Parallelweg 57 | 's-Gravensande
2e Etage**



De plattegronden zijn geproduceerd voor promotionele doeleinden en ter indicatie.
Aan de plattegronden kunnen geen rechten worden ontleend.
www.woonkeur365.nl