

Hartschelp 111 2681 DR Monster

Vraagprijs € 1.395.000,- k.k.

Omschrijving

Zeer luxe afgewerkte penthouse met fantastisch panoramisch uitzicht over duinen en zee. Hartschelp 111 is het enige penthouse van gebouw Zandzegge, onderdeel van de wijk Duingeest te Monster. In dit appartement ervaart u rust en ruimte, gecombineerd met luxe en comfort. Het penthouse beschikt over een royale woonkamer met open keuken en toegang tot twee terrassen en een balkon. Er zijn twee slaapkamers, twee badkamers, twee parkeerplaatsen en twee bergingen, waarvan één toegankelijk is via het terras en een tweede via de parkeerkelder.

Uitvalswegen naar Den Haag, Hoek van Holland en Rotterdam zijn nabij, het strand en het centrum van Monster zijn eveneens nabij gelegen.

Entree appartementen complex

De entree van het appartementencomplex is gelegen op kelderniveau, toegankelijk via trap en/of bestrate helling. Toegang via elektrische schuifdeuren in hal met brievenbussen en bellentableau. Doorgang naar de ondergrondse parkeergarage met bergingen, waar u met de auto via de zijkant in kunt rijden, afgesloten middels een slagboom. Het appartement is gelegen op de vijfde verdieping, via lift en twee trappenhuizen te bereiken. Ruime overloop met garderobe voorziening, entree appartement

Appartement - vijfde verdieping

Royale hal met toegang tot de vertrekken. Openslaande deuren naar de woonkamer met veel lichtinval middels de grote raampartijen, met loopdeuren naar de balkons en terrassen. Elk raam is voorzien van plissé gordijnen op het raam en overgordijnen. De woonkamer heeft strak afgewerkte wanden en is ingericht met een ruime zithoek met LED-TV en sfeervolle eettafel met stoelen. Op de vloer van de woonkamer ligt keramisch parket met vloerverwarming.

Aan de achterzijde van het appartement is de open keuken gesitueerd, uitgevoerd in landelijke stijl en zeer compleet ingericht. Een stijlvol kooktoestel (Falcon) met keramische kookplaat, grill, dubbele heteluchtoven en bordenwarmrek springt direct in het oog in de keuken. Deze bevindt zich centraal in de keuken met er omheen een houten ombouw met afzuigkap. In dezelfde wandopstelling bevinden zich een koelkast, vriezer, vaatwasser (Miele) en diverse diepe lades.

Een tweede wandopstelling naast de loopdeur en een riante bar zijn uitgerust met lades en kasten voor extra bergruimte, waaronder een bordenrek.

Geheel in dezelfde stijl is de zwart/witte tegelvloer.

Vanuit de keuken is middels een loopdeur een zonneterras gesitueerd van ca. 37 m², gelegen op het oosten.

Via het terras is de aangebouwde berging toegankelijk, voorzien houten stellingkasten en tafelmodel stoelkast. Hier kunnen uitstekend de kussens van de loungebank in worden opgeborgen.

Via de woonkamer is middels dubbele openslaande deuren het grootste terras toegankelijk, een terras van maar liefst ca. 130 m² met een prachtig weids uitzicht op de duinen en het strand van Monster.

Ook dit terras beschikt over sfeervolle rieten fauteuils met kussens.

Een riante hoofdslaapkamer met badkamer ensuite en ruime inloopkast.

De badkamer is ingericht met een inloopdouche met thermostaatkraan en stortdouche, wandcloset en dubbel wastafelmeubel.

In de inloopkast is een vaste kastinrichting met hang- en legplanken, evenals diverse lades.

Een tweede badkamer is eveneens ingericht met toilet, inloopdouche en wastafelmeubel.

Via de hal is een naastgelegen separate toiletruimte te bereiken, met wandcloset en fonteintje.

Naast de wasruimte, voorzien van de mechanische ventilatie unit, de warmte-terugwin installatie en de aansluiting voor wasmachine en droger, is de tweede slaapkamer gesitueerd. Ingericht met vaste kastenwand met schuifwanden en lits-jumeaux met hoofdbord en bijpassende nachtkastjes.

Bijzonderheden:

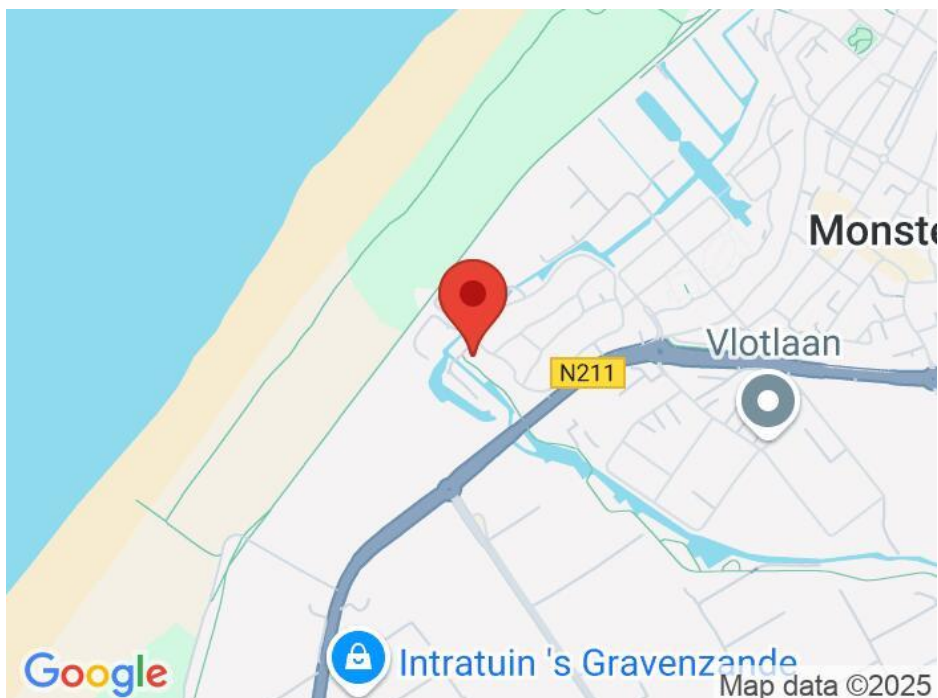
- Penthouse op de vijfde verdieping met weids uitzicht over duinen en strand;
- Twee royale slaapkamers, ingericht met tweepersoonsbed en (vaste) kastruimte;
- Twee badkamers, voorzien van inloopdouche, wastafelmeubel en toilet;
- Woonkamer en slaapkamers beschikken over airconditioning;
- Twee zonneterrassen en een balkon van in totaal ca. 180 m²;
- De woning wordt opgeleverd met de huidige inrichting;
- Het appartement beschikt over zonnepanelen;
- De woning zal in de huidige staat worden opgeleverd, 'as is, where is';
- VvE bijdrage: € 363,- per maand;
- Oplevering in overleg.

Kenmerken

Vraagprijs	: € 1.395.000,- k.k.
Soort	: Appartement
Open portiek	: Nee
Aantal kamers	: 3 kamers waarvan 2 slaapkamer(s)
Inhoud woning	: 466 m ³
Gebruiksoppervlakte woonfunctie	: 143 m ²
Soort appartement	: Penthouse
Bouwjaar	: 2021
Ligging	: In woonwijk, vrij uitzicht, zeezicht
Tuin	: Zonneterras
Garage	: Parkeerkelder
Energie label	: A
Verwarming	: Vloerverwarming geheel, Warmte terugwininstallatie
Isolatie	: Volledig geïsoleerd
Voorzieningen	: Mechanische ventilatie, TV kabel, Lift, Glasvezel kabel, Zonnepanelen

Locatie

Hartschelp 111
2681 DR MONSTER



Foto's

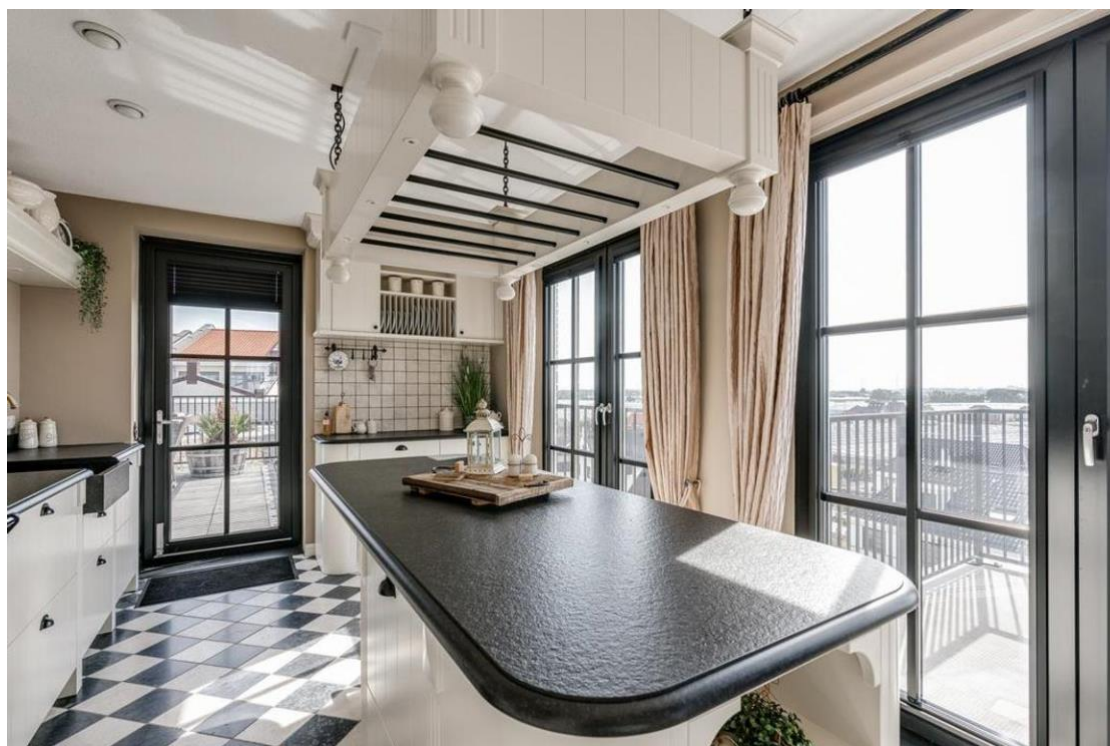


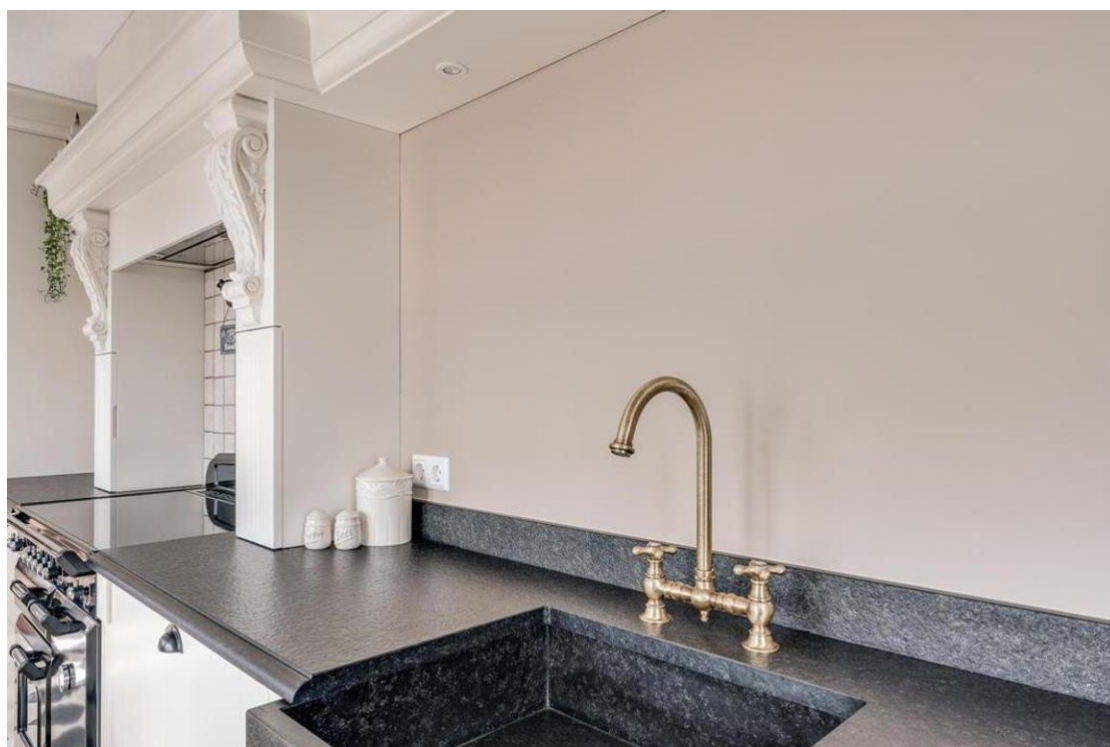














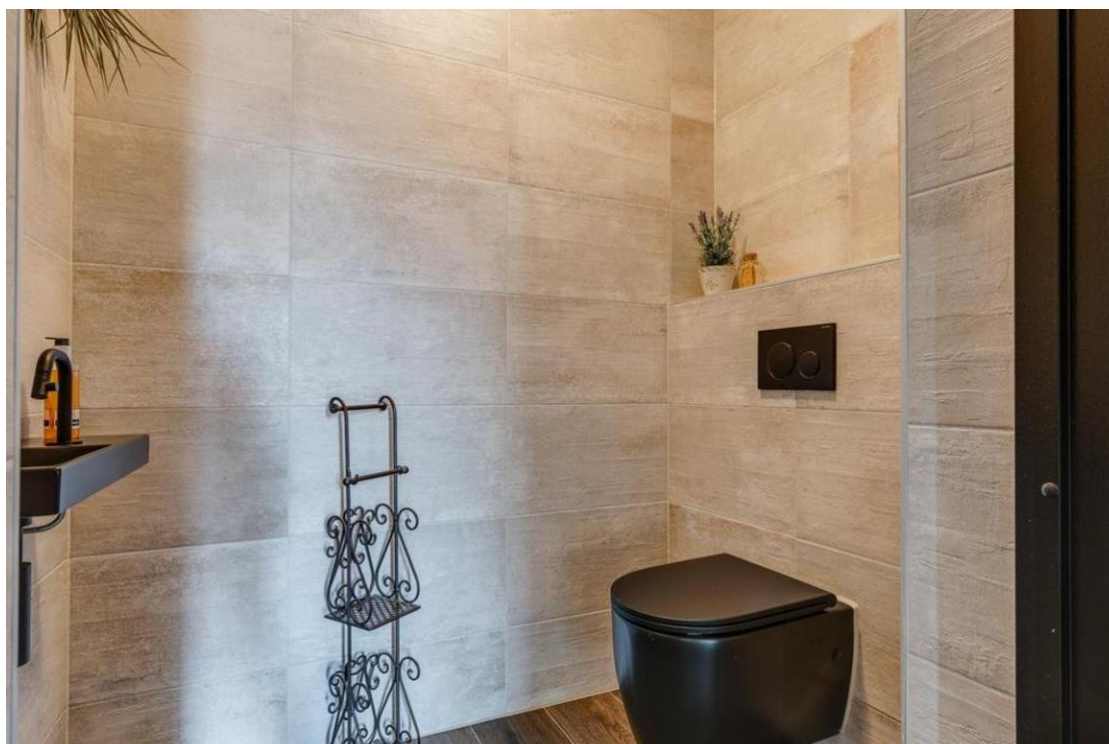


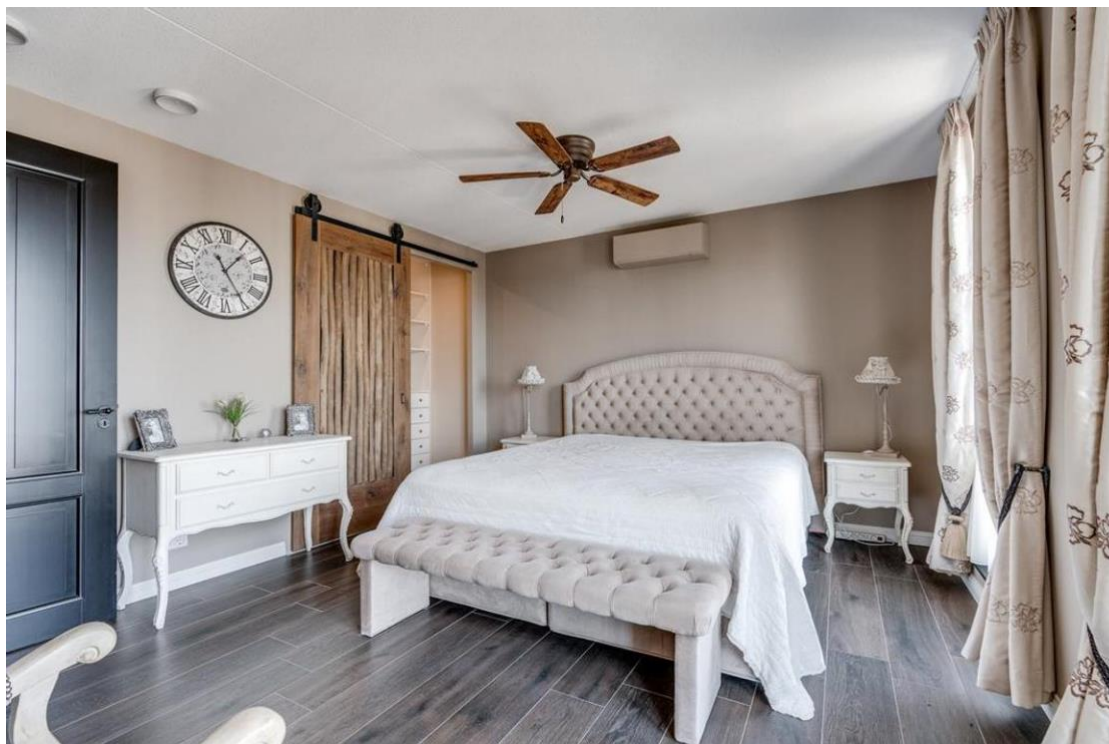






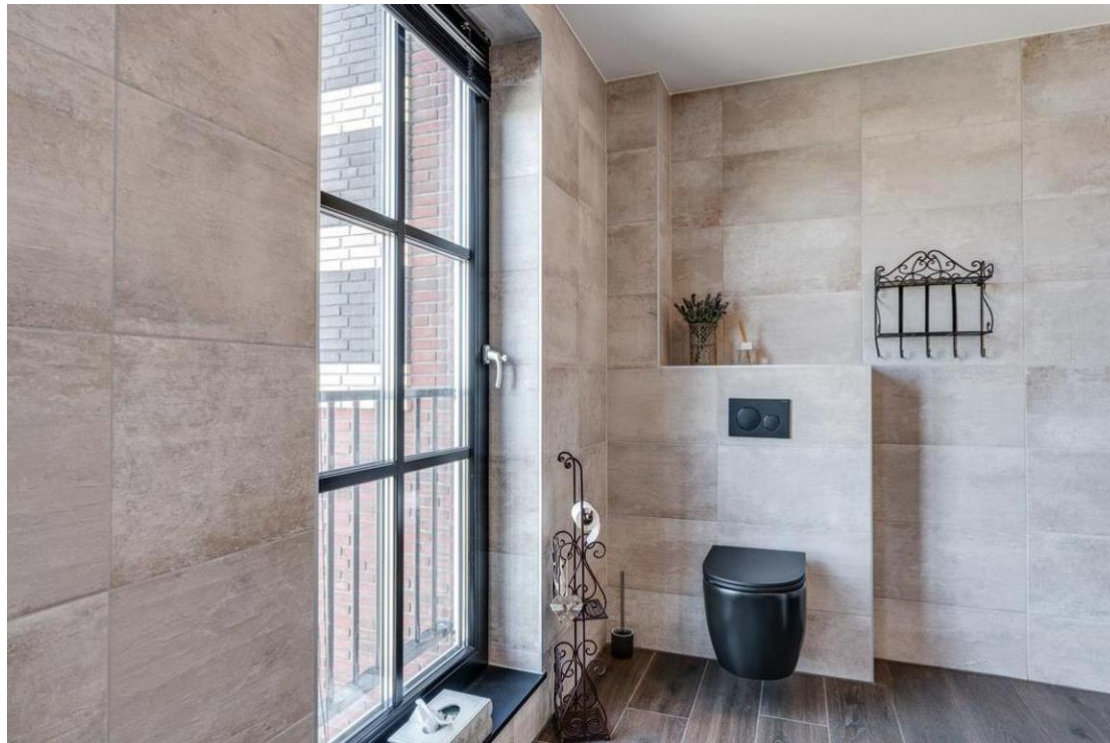
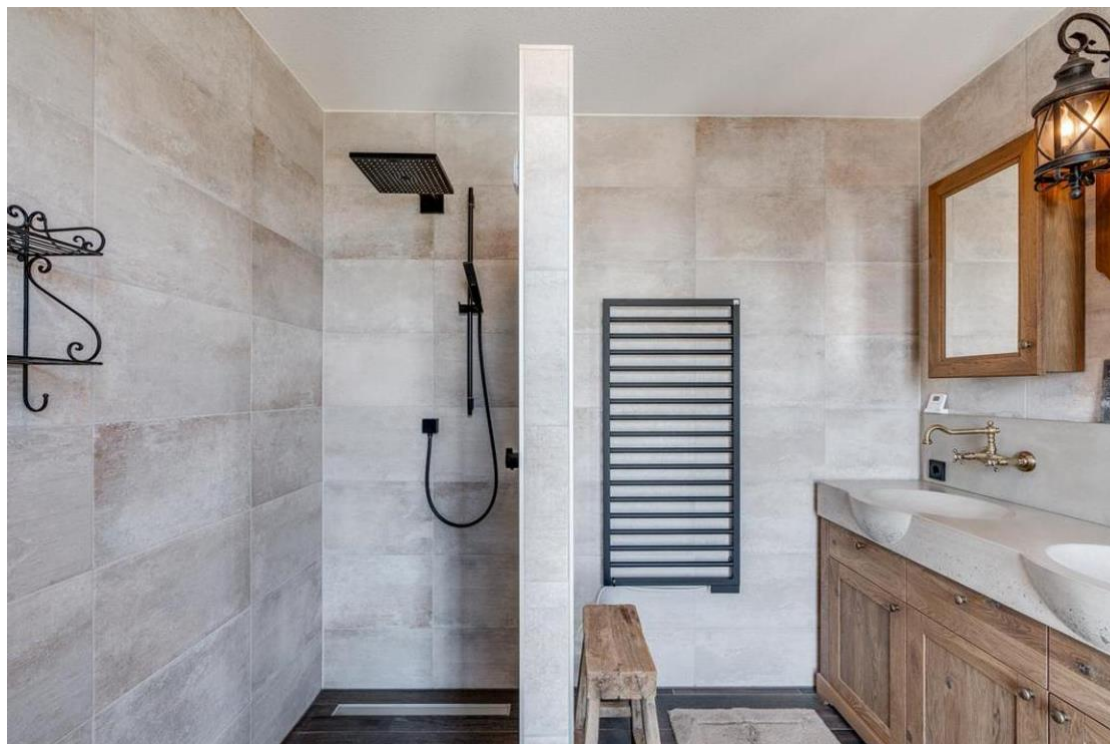


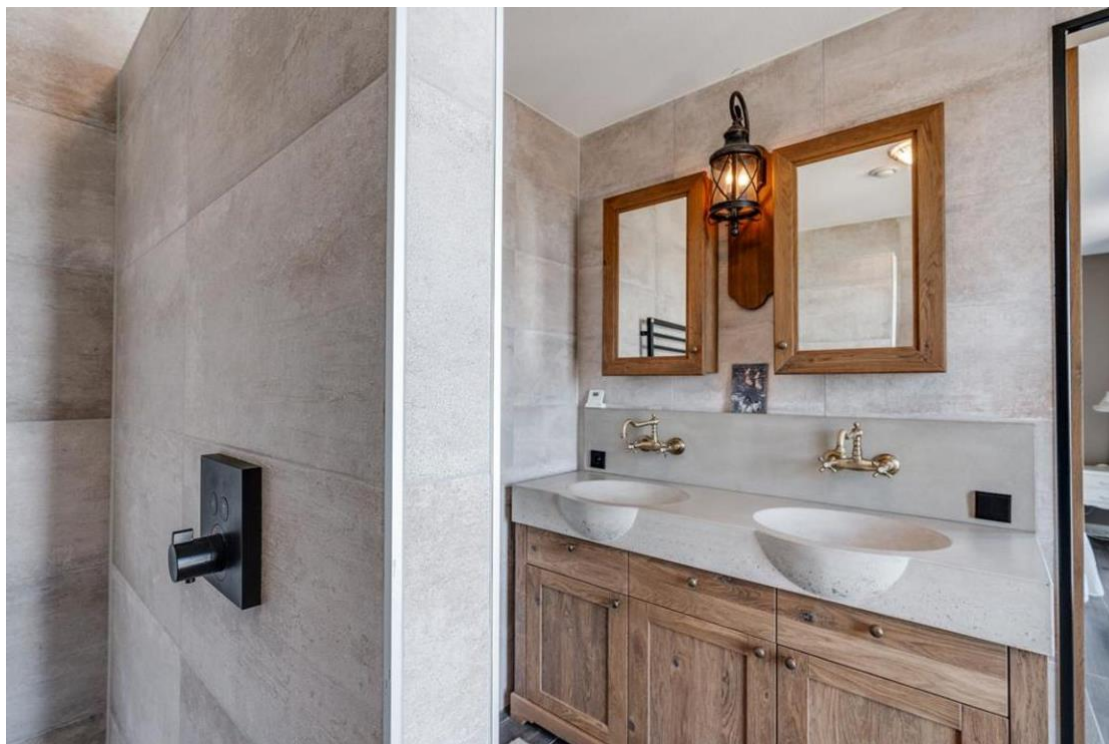


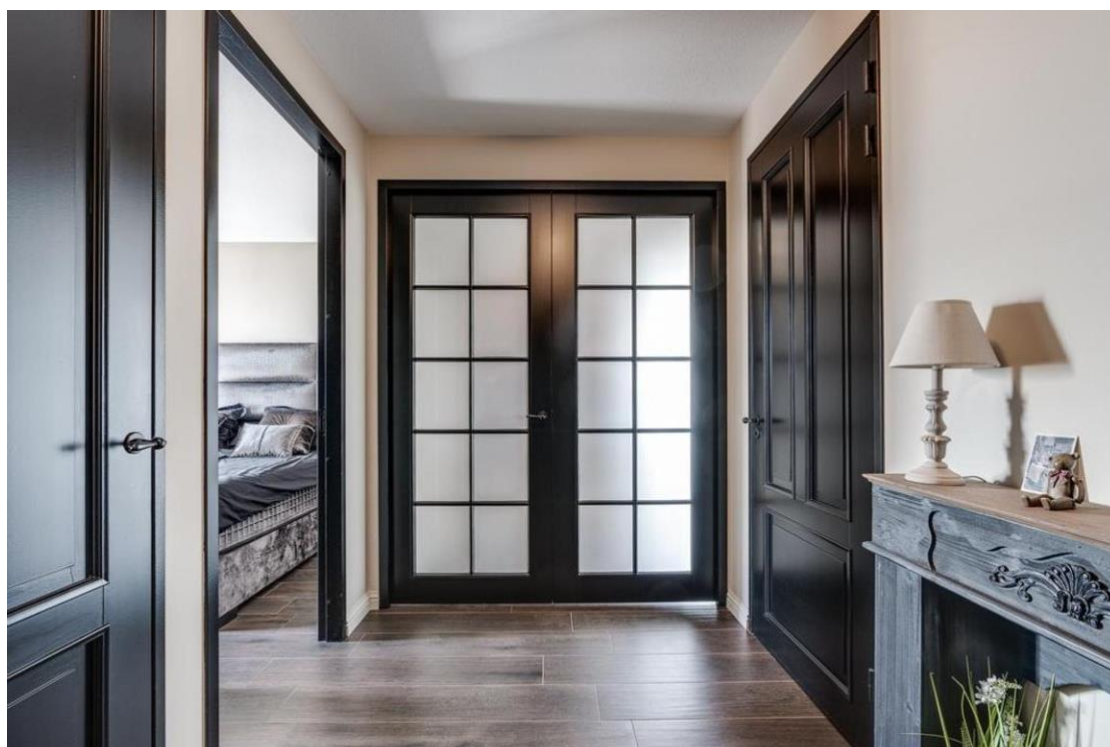






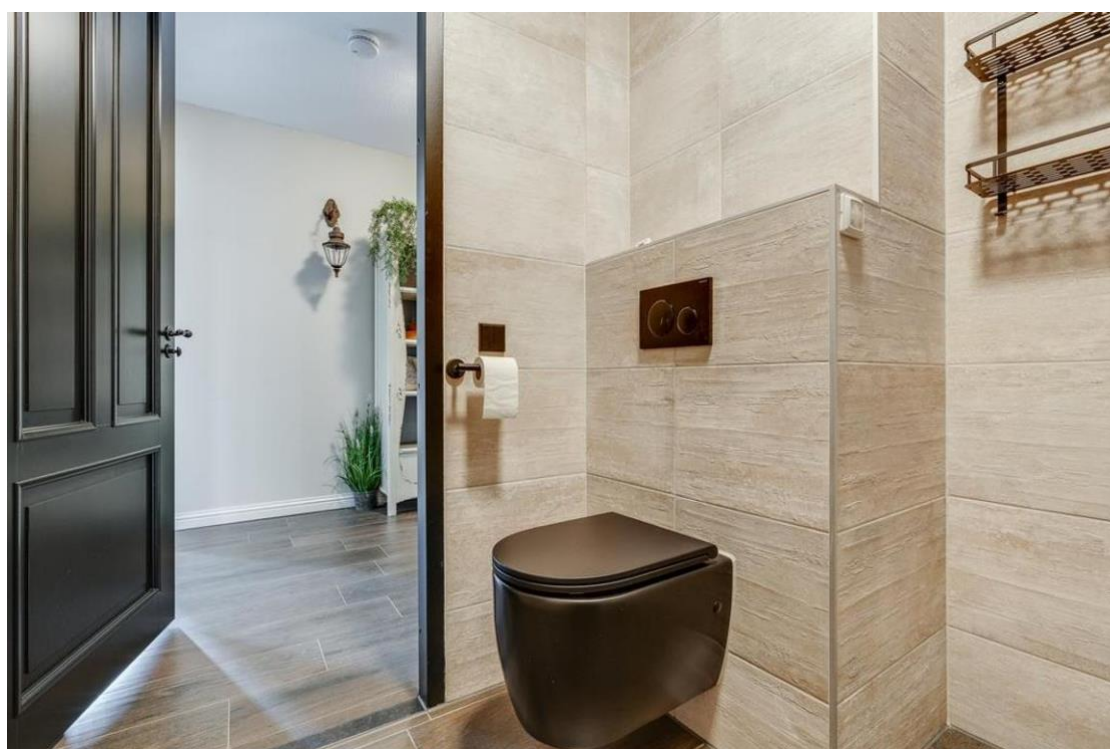


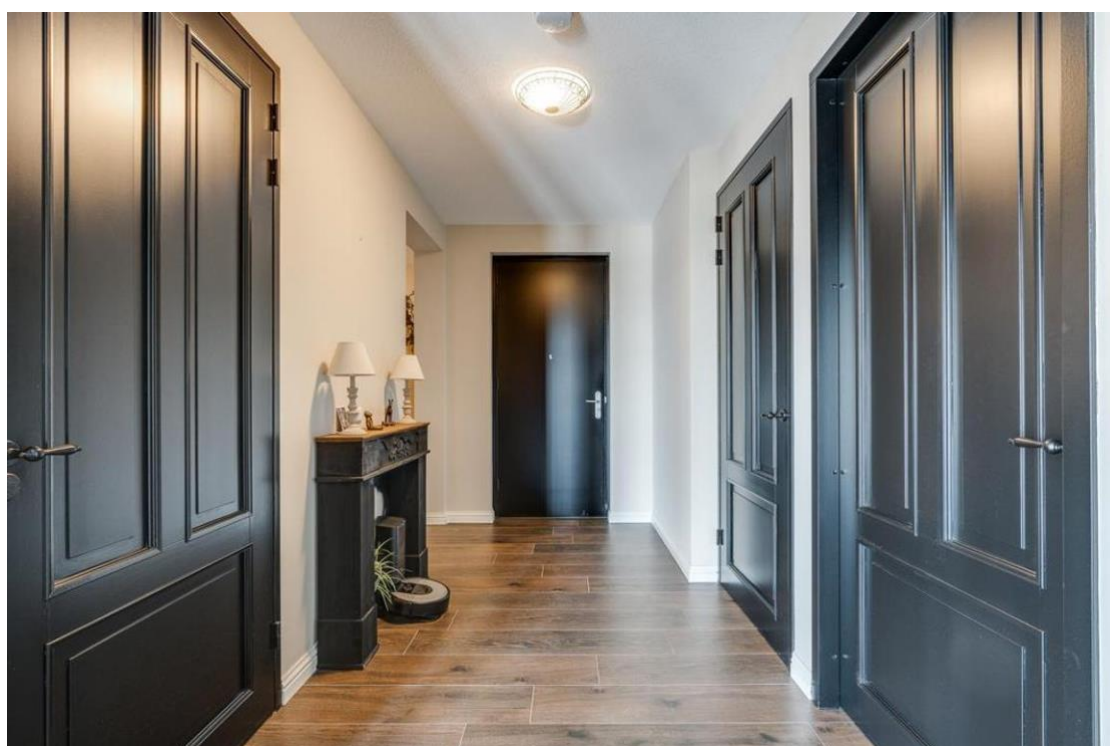


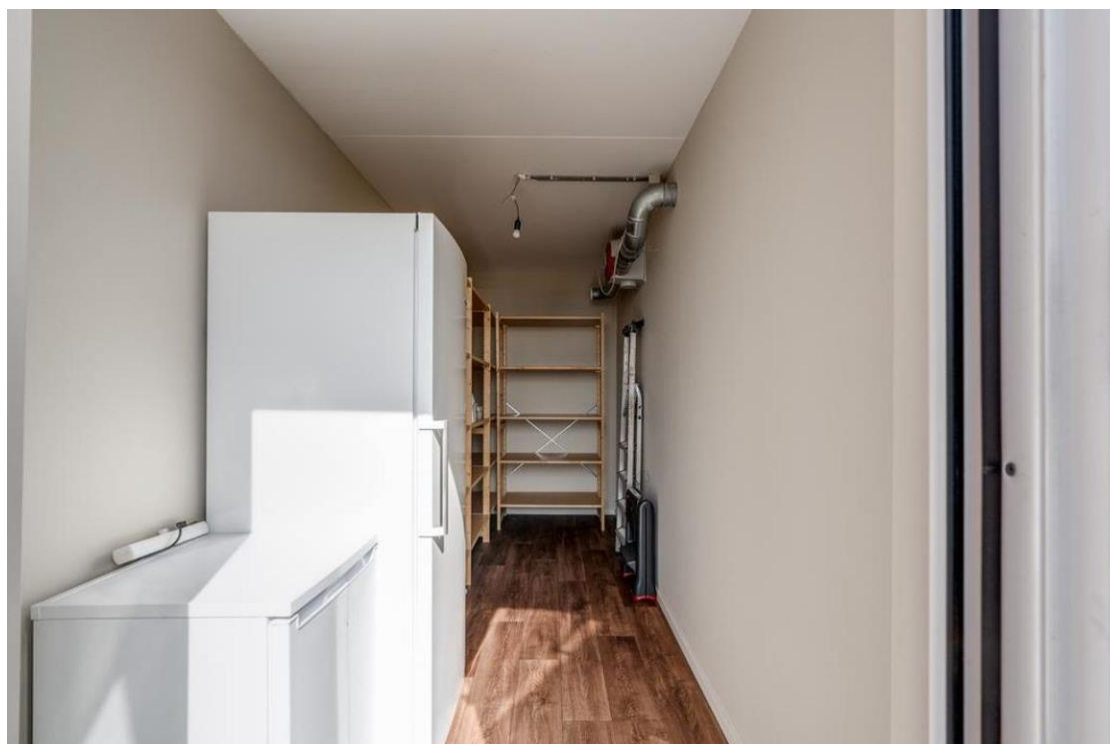


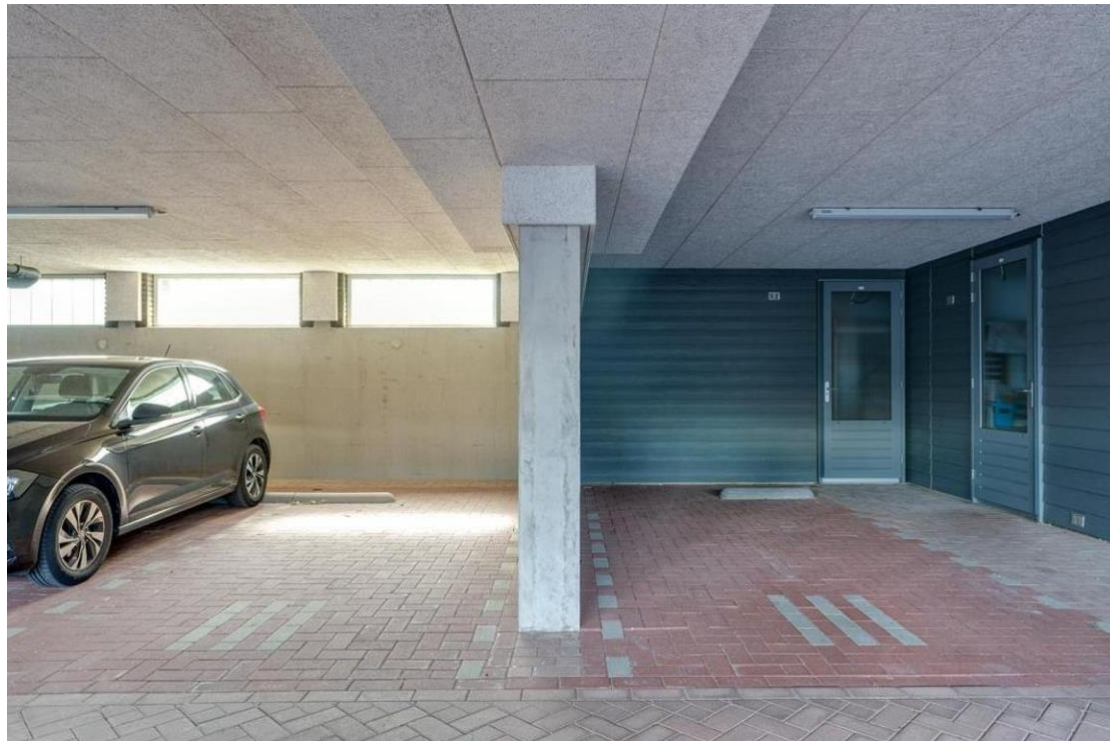
















Plattegronden





De plattegronden zijn geproduceerd voor promotionele doeleinden en ter indicatie.
Aan de plattegronden kunnen geen rechten worden ontleend.
www.woonkeur365.nl