



**DE VIER WINDEN**  
makelaardij



Sfeervol 3-kamer appartement

**Prachtig uitzicht over het water**

Op de Bergse Plaat

**Lemmeraak 59, Bergen Op Zoom**

Vraagprijs: € 459.000,- k.k.

### **Meetinstructies**

Deze informatie is door ons met grote zorgvuldigheid samengesteld. Wij aanvaarden echter geen enkele aansprakelijkheid voor enige onvolledigheid, onjuistheid of anderszins, dan wel de gevolgen daarvan. Alle opgegeven maten en oppervlakten zijn indicatief.

De Meetinstructie waar wij ons conform de NVM regels aan dienen te houden is gebaseerd op de NEN2580. Deze Meetinstructie is bedoeld om een meer eenduidige manier van meten toe te passen voor het geven van een indicatie van de weergegeven gebruiksoppervlakte en inhoud.

De Meetinstructie sluit verschillen in meetuitkomsten niet volledig uit, door bijvoorbeeld interpretatieverschillen, afrondingen of beperkingen bij het uitvoeren van de meting.

# **Binnenkijken**

---

**Lemmeraak 59**  
**Bergen Op Zoom**

**Kijk snel  
verder**



## In het kort

Sfeervol 3-kamerappartement met schitterend uitzicht over het water.

Welkom in dit sfeervolle en uitstekend onderhouden appartement aan de Lemmeraak in de geliefde wijk Bergse Plaat. Gelegen op de vijfde verdieping van het appartementencomplex 'Scheldepark', biedt deze woning alles wat je je kunt wensen: rust, ruimte, licht en een schitterend uitzicht over het water. Daarbij geniet je ook nog eens van het comfort van een eigen garagebox én een gezamenlijke tuin waar je het hele jaar door kunt ontspannen.



## Kenmerken

### Object gegevens

Soort	Portiekflat
Type	Appartement
Soort bouw	Bestaande bouw
Bouwjaar/-periode	1997
Ligging	Aan water, in woonwijk, vrij uitzicht
Garage	Eigen garagebox
Schuur / berging	Ja

### Maten object

Aantal kamers	3
Inhoud	357m <sup>3</sup>
Woonoppervlakte	108 m <sup>2</sup>

### Energie & isolatie

Energielabel	<b>A</b>
Bijzonderheden	-
Isolatie	Dubbel glas, volledig geïsoleerd
Verwarming	C.V.-ketel
Warmwater	C.V.-ketel
Bouwjaar C.V. ketel	2013



## Indeling

### Algemene entree:

Je komt binnen via een verzorgde en lichte centrale hal met videofooninstallatie, bellenplateau, lift en trapopgang. Op de begane grond beschik je over een eigen berging.

### Appartement:

Bij binnenkomst in de hal valt direct de verzorgde afwerking op. Vanuit hier zijn de verschillende ruimtes toegankelijk, waaronder de twee slaapkamers, de badkamer, een apart toilet, de berging en natuurlijk de royale woonkamer.

### Woonkamer & balkons:

De woonkamer is bijzonder licht dankzij de grote raampartijen en is voorzien van een mooie vloer en een sfeervolle haard, wat zorgt voor een warme en uitnodigende uitstraling. Aansluitend aan de woonkamer bevindt zich een van de twee balkons, een heerlijke plek om in alle rust te genieten van het buitenleven en het weidse uitzicht.

### Open keuken & eetgedeelte:

De open keuken grenst aan het eetgedeelte en biedt alle benodigde inbouwapparatuur, zoals een inductiekookplaat, vaatwasser, combi-oven en een ruime hoeveelheid kast- en ladeopbergruimte. Vanuit hier is er toegang tot het tweede balkon, wat zorgt voor een prettige lichtinval en een fijne plek voor bijvoorbeeld een ontbijt in de ochtendzon. Vanuit dit balkon kijkt u weids uit over de Binnenschelde.



### Slaapkamers:

De hoofdslaapkamer is royaal van opzet en beschikt over een vaste kast en directe toegang tot het balkon, waar je 's ochtends wakker wordt met een uitzicht over het water. De tweede slaapkamer is compact maar zeer functioneel en kan uitstekend dienst doen als logeerkamer, thuishkantoor of inloopkast. Beide kamers hebben een rustige ligging aan de voor/ waterzijde van het gebouw.

### Badkamer:

De badkamer is verzorgd en van een goed formaat. Hier vind je een moderne inloopdouche met glazen wand en een wastafel.

Het appartement heeft tevens de beschikking over een interne berging waar zowel de wasmachine/ droger combinatie als de C.V.-ketel geplaatst is.

### Garagebox:

Het appartement heeft de beschikking over een eigen garagebox, zodat je altijd verzekerd bent van een veilige plek voor je auto.

Tot slot is er een gezamenlijke binnentuin voor alle bewoners, waar je in het groen kunt ontspannen.

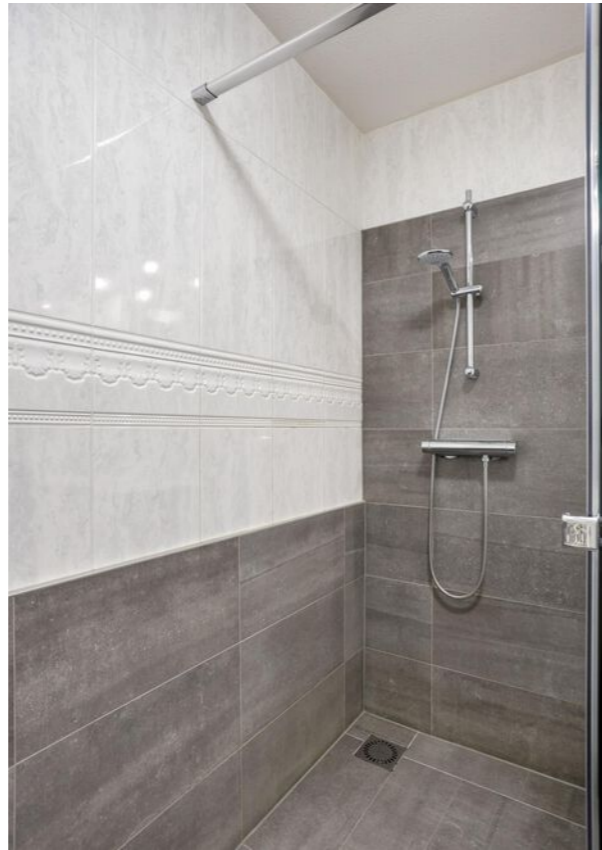
### Algemeen:

- appartement is voorzien van een airco in de woonkamer;
- deels voorzien van rolluiken;
- oplevering in overleg.







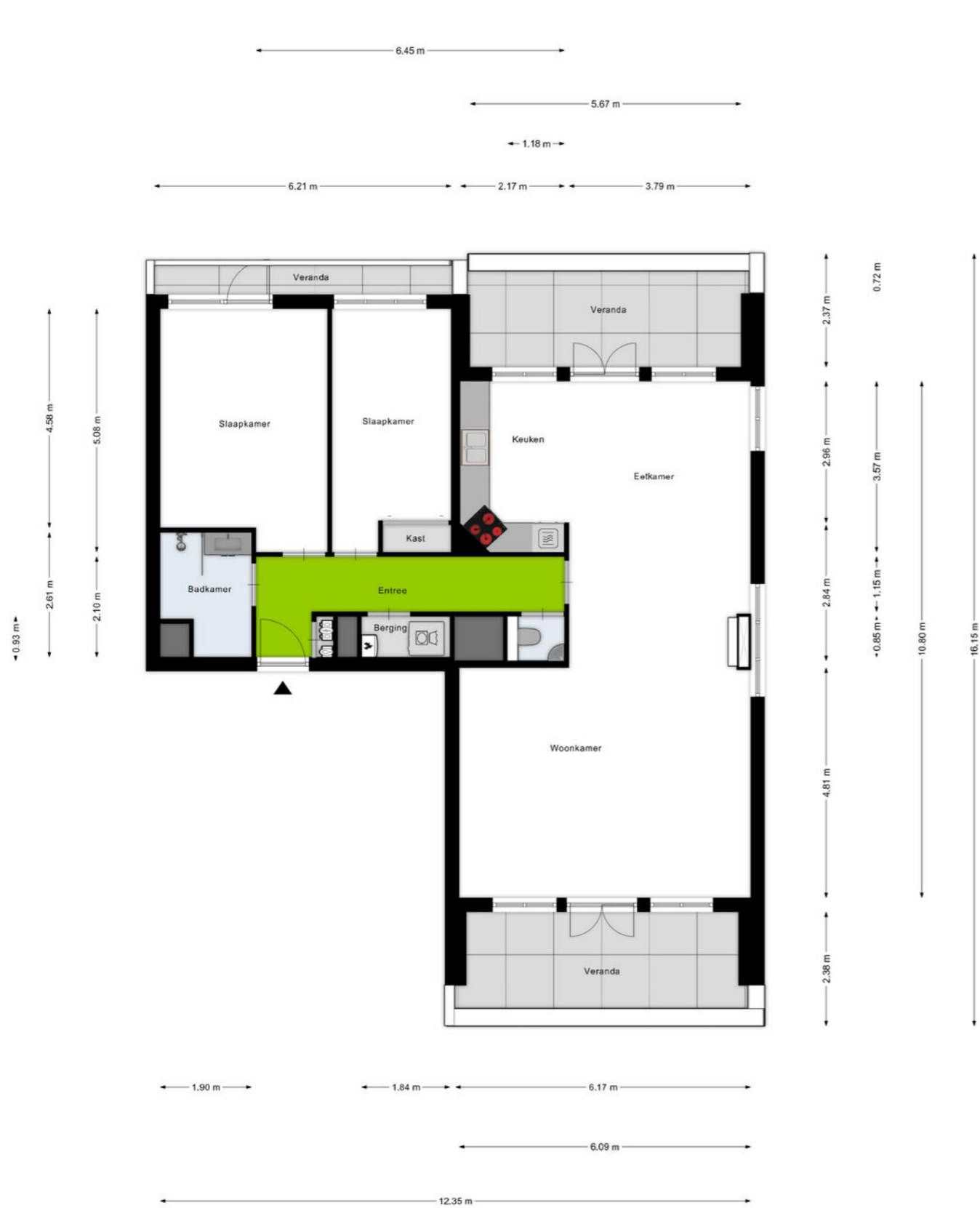




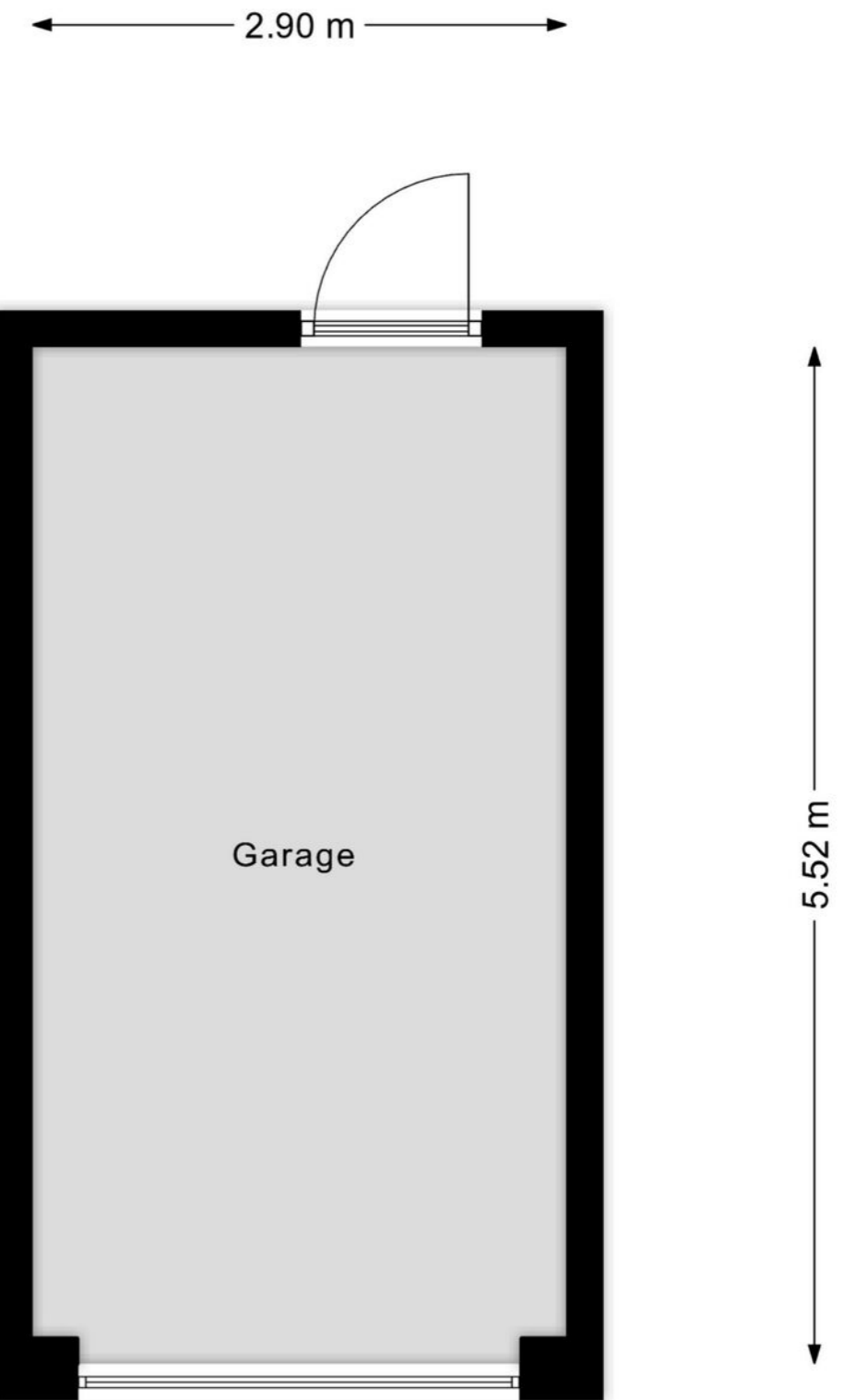


**Locatie op de kaart**  
Lemmeraak 59, Bergen Op Zoom





Aan de plattegronden kunnen geen rechten worden ontleend  
© Zibber www.zibber.nl



Aan de plattegronden kunnen geen rechten worden ontleend  
© Zibber www.zibber.nl

Kadastrale kaart Uw referentie: TwW



<p>12345 Perceelnummer</p> <p>25 Huisnummer</p> <p>— Vastgestelde kadastrale grens</p> <p>— Voorlopige kadastrale grens</p> <p>— Administratieve kadastrale grens</p> <p>— Bebouwing</p> <p><small>Voor een eensluidend uittreksel, geleverd op 30 juni 2025 De bewaarder van het kadaster en de openbare registers</small></p>	<p>Schaal 1: 500</p> <p>Kadastrale gemeente Bergen op Zoom</p> <p>Sectie M</p> <p>Perceel 1307</p> <p><small>Aan dit uittreksel kunnen geen betrouwbare maten worden ontleend. De Dienst voor het kadaster en de openbare registers behoudt zich de intellectuele eigendomsrechten voor, waaronder het auteursrecht en het databankenrecht.</small></p>	
---	---	--



## Uw makelaar in Zuidwest-Brabant

De VIERWINDEN makelaardij, lid NVM Wonen en NVM Business, is een vertrouwde naam in de regio. Een kantoor dat u gerust dynamisch mag noemen. Uw huisvestingsvraag is bij ons in goede handen, of het nu om een woning of bedrijfsobject gaat, u bent bij ons aan het juiste adres.

Wij staan bekend om onze persoonlijke en daadkrachtige aanpak, hetgeen onze klanten dan ook waarderen. Uw mening is daarom voor ons belangrijk.

Ons uitgebreide netwerk van relaties en de partijen waarmee wij samenwerken zorgen ervoor dat wij een allround makelaarskantoor zijn.

Voor al uw vragen over aan- of verkoop, aan- of verhuur, waarderingen en taxaties, of advies, kunt u bij ons terecht. Ook als u gewoon eens even "van gedachten" wilt wisselen, loop rustig binnen!

### OPENINGSTIJDEN:

Maandag	9:00 - 17:00
Dinsdag	9:00 - 17:00
Woensdag	9:00 - 17:00
Donderdag	9:00 - 17:00
Vrijdag	9:00 - 17:00
Zaterdag	Op afspraak
Zondag	Gesloten

Wij zijn dagelijks tussen 12.30u en 13.30u gesloten in verband met lunchpauze.



Antwerpsestraat 18, 4611 AH Bergen op Zoom  
T 0164 217 000 | [info@dvw.nl](mailto:info@dvw.nl) | [www.devierwindenmakelaardij.nl](http://www.devierwindenmakelaardij.nl)  
Kijk voor ons complete aanbod op [www.devierwindenmakelaardij.nl](http://www.devierwindenmakelaardij.nl)

