

1E VERDIEPING 1:50

Renvooi

	keukerast		pv panelen (bv elektra conform epc)
	wasmachine		pv panelen (triple Solar) (bv warmtepomp conform epc)
	wastropser		
	warmtepomp		
	wtw-unit		

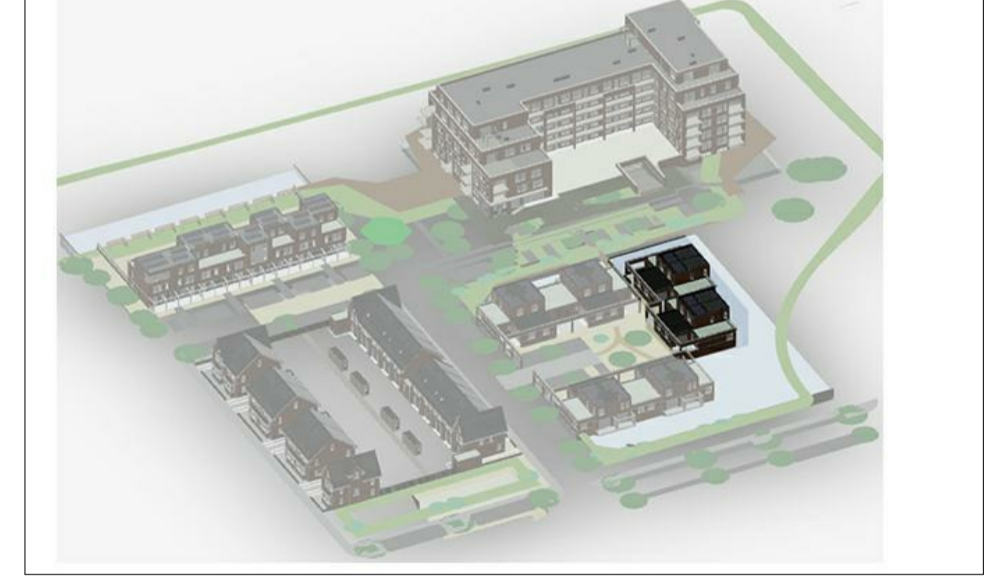
Symbolen verklaring

- WCD, enkelvoudig met randaarde
- WCD, tweevoudig met randaarde
- Paritex
- Bedrade leiding
- Ledige leiding
- omvormer pv-panelen
- Lichtaansluitpunt, wand
- Centraaldoos
- Wisselschakelaar
- Enkelpolige schakelaar
- Serieschakelaar
- Verlichtingsarmatuur waterdicht, wandmontage
- Bel
- Bel drukker
- Vloerverwarming
- Rond rooster afzuig wtw
- Rond rooster toevoer wtw
- Vloerverwarmings verdeler
- Rookmelder

Alkortings verklaring

- CAI :Centraal antenne inrichting
- utp :Data aansluiting
- AFZ :Afzuigkap
- VW :Vaatwasser
- KP :Kookplaat
- ALG :Algemeen
- LL :Loze leiding
- th :Thermostaat
- KK :Koelkast
- MAG :Magnetron
- vv :Vloerverwarming verdeler
- a :Schakel letter

- materialen conform technische omschrijving
- afmetingen voor en achterin conform situatietekening
- positie voorster conform situatietekening
- erfafscheiding conform technische omschrijving en locatie conform situatietekening
- maatvoeringen zijn circa maten en gemeten op ruwe afwerking



project:
Waterrijk Ridderkerk
Type P: Waterlelie
12 Patiwoningen

bladomschrijving:
Fase: Verkoop contracttekeningen
Blok 4.2: 1e verdieping

schaal: 1:50
formaat: A1 verlengd
datum: 10-03-2020

HERKON
www.herkon.nl

werknr:
V2019-21
bladnr:
VT-4.2-03