

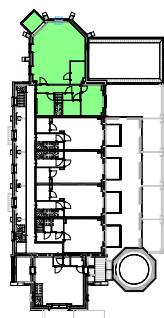
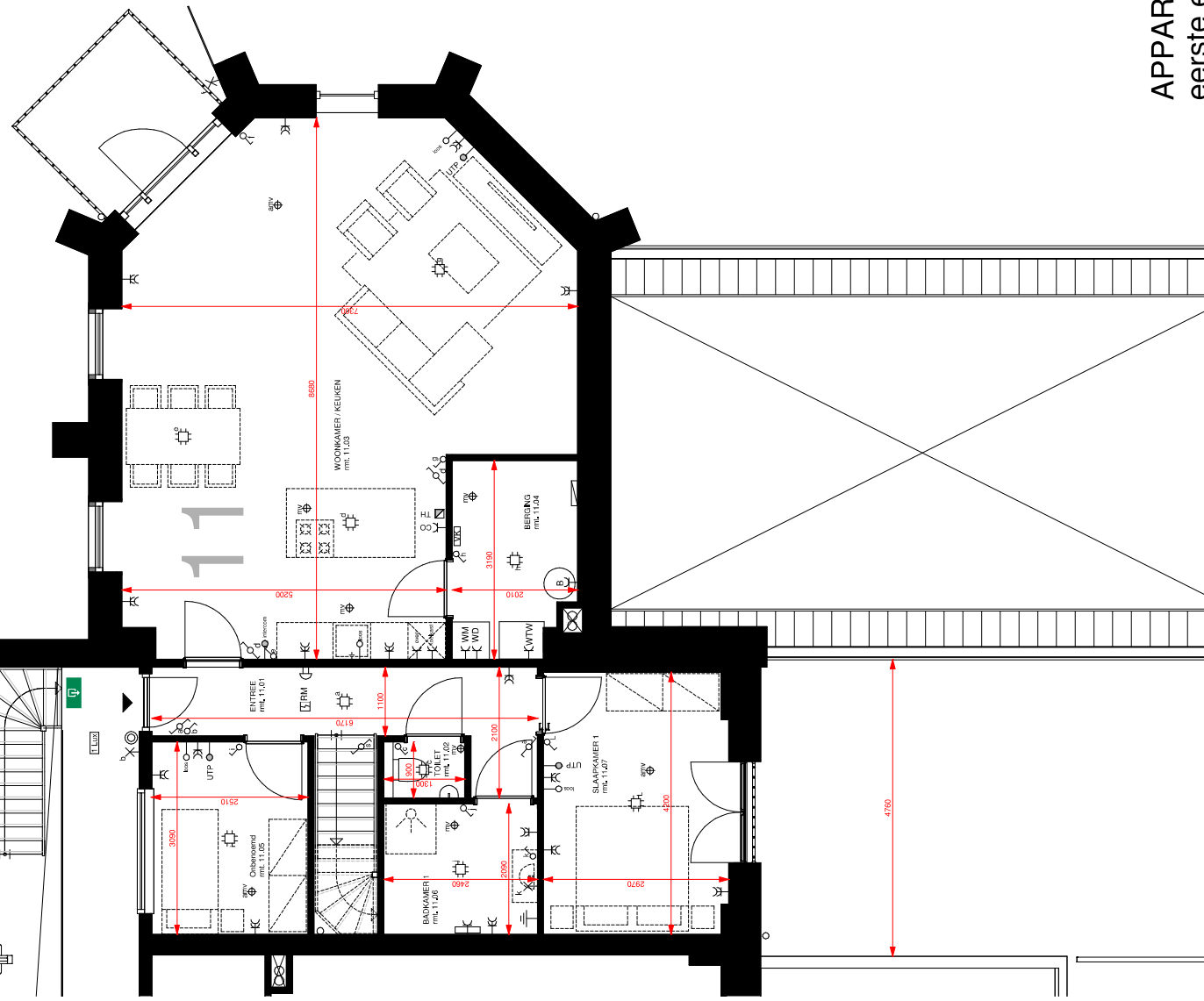
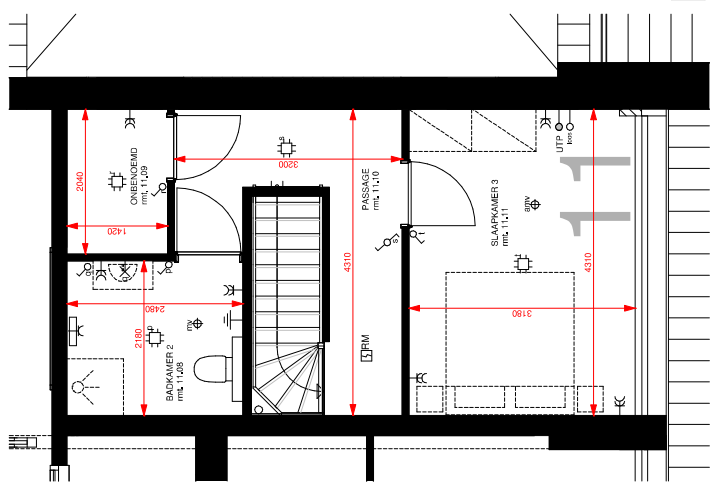
RENVOOI ELEKTRA

exacte posities van aansluitpunten volgens installateur

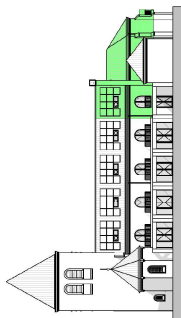
- = enkele wandcontactdoos
- = dubbele wandcontactdoos
- = enkelzijdige schakelaar
- = wisselstroomkruiker
- = centraaldoos
- = lichtpunt wand
- = leiding lob
- = leiding bedraad
- = beurtel
- = thermostaat
- = bekraker
- = centraal aansluitpunt
- = afvoer mechanische ventilatie
- = afvoer mechanische ventilatie
- = versterker / herversterking
- = elektrische handdoekverwarming

De exacte plaatsen en afmetingen van aansluitpunten installaties, schakelingen, dakuitmondingen e.o.z. zijn aangegeven op de tekening. Het is de taak van de installateur om deze plaatsen te markeren en te controleren. Het is de taak van de installateur om de plaatsen te markeren en te controleren. Het is de taak van de installateur om de plaatsen te markeren en te controleren.

De op de tekening aangegeven maten zijn "bruto"-maten



EERSTE VERDIEPING



ZUIDGEVEL

APPARTEMENT 11

eerste en tweede verdieping

