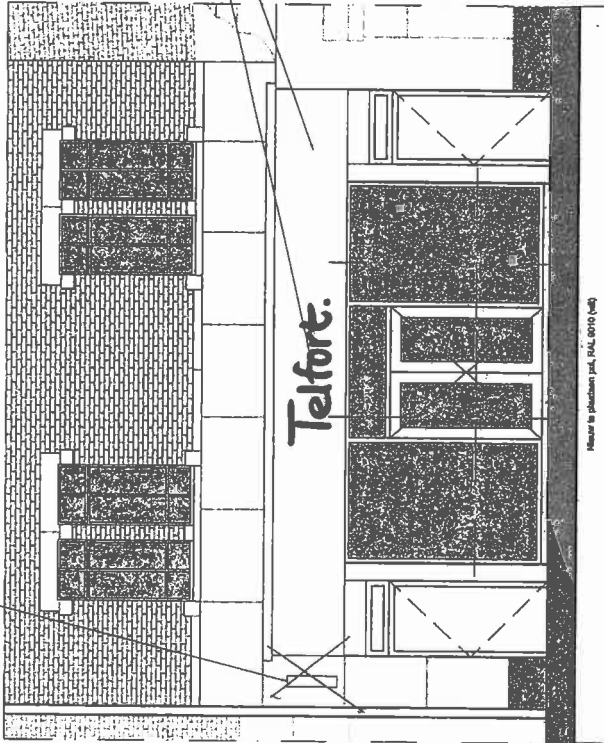
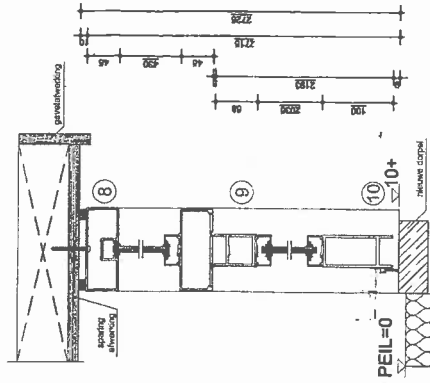
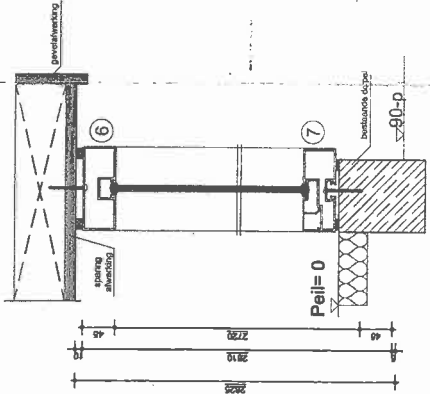


DETAILS T.B.V. NIEUWE PUI, SCHAAL 1:5

* Nieuw te plaatsen in bestaand raam
 * Raam: 1800x1800 mm
 * Multiplex: 18 mm
 * Vervangingsglas: 13 mm
 * Nieuw te plaatsen in bestaand raam
 * Raam: 1800x1800 mm
 * Multiplex: 18 mm
 * Vervangingsglas: 13 mm



GEVELAANZICHT (nieuw)



VERGUNNING VERLEEND

WELSTANDSCOMMISSIE
 EINDHOVEN
 Behandeling
 2-3 JUN 2005
 NIET AEGEBOD / ACCOORD

Dienst Stedelijke
 Ondersteuning en Beheer
 Bovenpl.nr. 618/00
 Ontv. op 17 JUN 2005
 Behoort bij besluit 7251(S)
 d.d. 02 SEP. 2005

BOUWAANVRAAG
 MATEN IN HET WERK CONTROLEREN!



Retail Groep
 Projectmanagement
 Tekenenbureau

Opdrachtgever
 Project
 Adres
 NIEUWE SITUATIE
 GEVELAANZICHT RECHTSTRAAT
 DOORSNEDE A-A
 AANSLUITDETAILS PUI

wijziging A
 wijziging B
 wijziging C
 wijziging D
 wijziging E
 wijziging F
 Schaal 1:50 / 5
 Formaat A2
 Tekenaar DA
 Datum 16-06-2005
 Projectnummer 050903
 Tekeningsnummer BA-03
 Bureau 02010-049

Bureauadres: Carportweg 4b - 5141 RT Waalwijk Postcode 607 - 5140 AK Waalwijk
 Telefoon: 0418 - 369200 Fax: 0418 - 369201 Internet: www.bpr.nl E-mail: info@bpr.nl
 Aantal tekeningen: 10