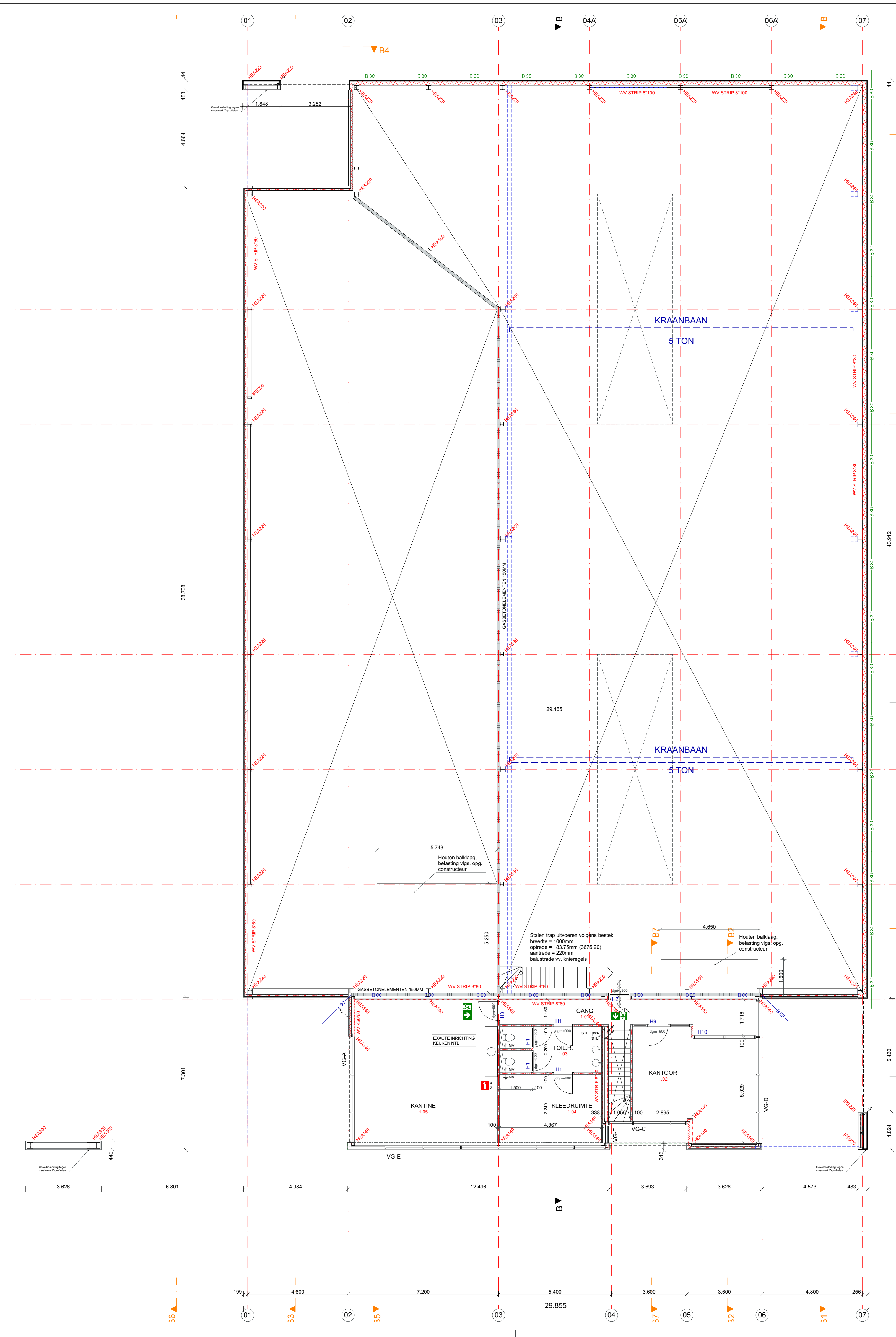


BEGANE GROND PEIL=0.00



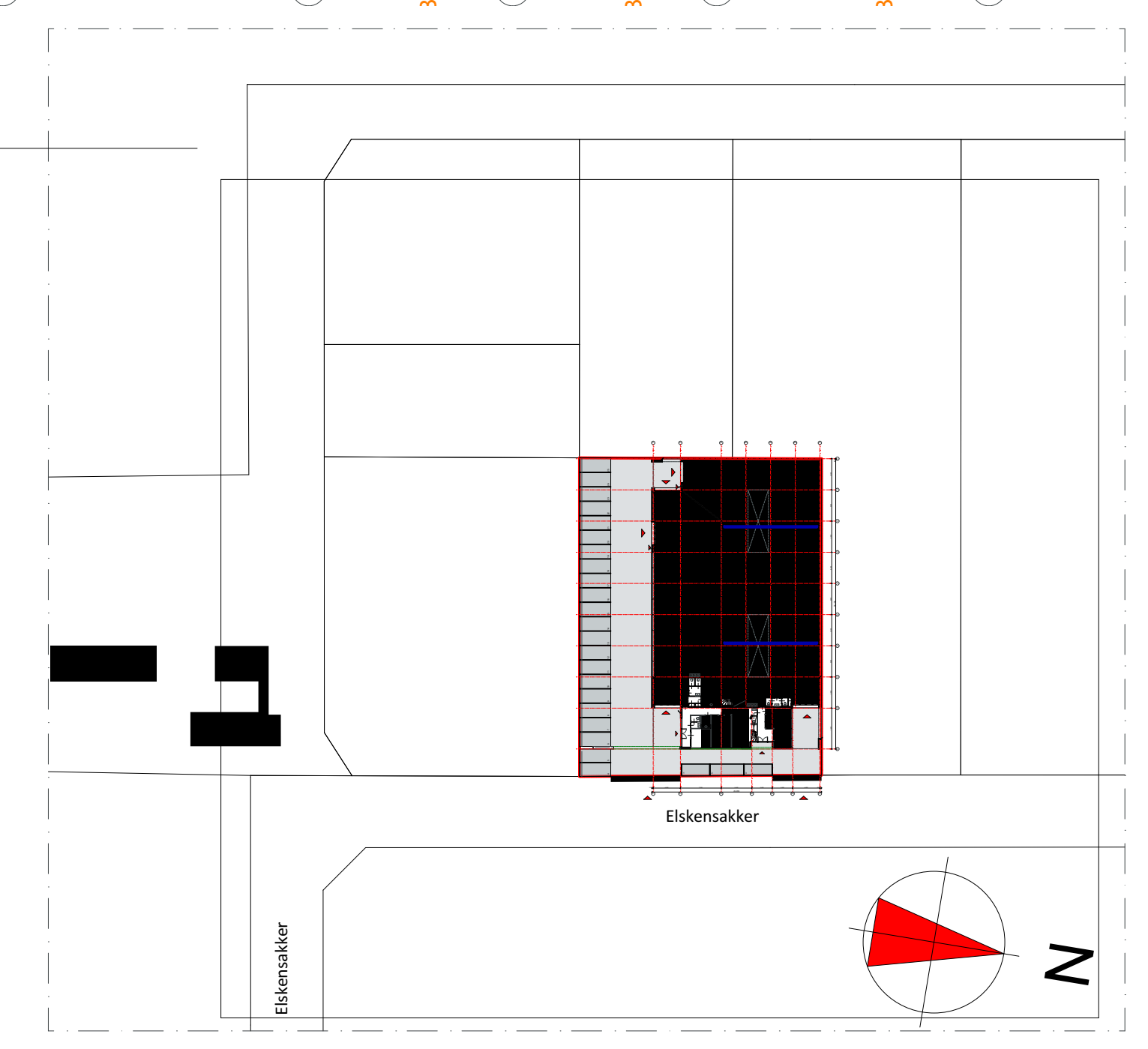
1E VERDIEPING 3675 +P

**PARKEREN AUTO**  
Overig gemeente Bergelijk  
**KANTOOR** (zonder baliefunctie)  
eis minimaal 2,3/100m<sup>2</sup>  
BVO 280m<sup>2</sup>  
2,3 x 2,80 = 6,44 pp  
**BEDRIJVEN ARBOIDSEXTENSIEF / BEZOEKERSEXTENSIEF**  
eis minimaal 1,1/100m<sup>2</sup>  
BVO 1281m<sup>2</sup>  
1,10 x 12,81 = 14,09 pp  
**TOTAAL BENODIGD**  
6,44 + 14,09 = 20,53 pp -> 21pp  
**AANWEZIG 25 PARKEERPLAATSEN**

**SITUATIE**

GEMEENTE : BERGELUK  
PLAATSELIK : ELSKENAKKER  
SECTIE : I  
NUMMER : 1478  
SCHAAL : 1:1000

PERCEEL : 2392 M<sup>2</sup>  
BEBOUWD : 1423 M<sup>2</sup>  
OVERKAPPING : 92 M<sup>2</sup>  
TOTAAL : 1515 M<sup>2</sup>  
PERCENTAGE : 63,3%



**RENVOOI**

- gilewaarde pefab betogent 75-100-75, Rc = 4.5 m2 KW
- dragend op wervings voplaten kolonnen
- betonvloer verankerd voo voostruibe
- Sandwichpaneel verticaal gplaatst - mechanisch bevestigd
- keramisch aluminium, dik 4mm, verlijnd tegen achterconstructie volgens opgave leverancier
- Sandwichpaneel verticaal gplaatst - mechanisch bevestigd
- keramisch aluminium cassette, ophangen aan achterconstructie volgens opgave leverancier
- gplaatst metaal (horizontaal)
- SAB 2711000, dik 7mm
- omgeplaatst in-30mm
- in-mechanisch SAB B140600 horizontaal
- Classipan 31, dikte 200mm o.g., Rc 2.45 m2 KW
- Kalkzandsteen (vulwerk) dikte als zodring aangegeven
- Lichte achedingwand, dikte, brandveerendheid en geluudvoorzieningen als zodring op tekening aangegeven
- Brandscheiding met WDBIO 60 min.
- Brandscheiding met WDBIO 30 min.
- Alle in de brandscheiding opgenomen kozijn, deuren, openingen, incl draaiende deuren, vulling etc. brandveerend uitgevoerd.
- WDBIO als zodring aangegeven brandscheiding op tekening.
- Draaiende deuren zelfvullend uitgevoerd.
- Draaiende deel voorzien van slot welke ten alle tijden vanuit de vluchtzijde te openen is zonder het gebruik van een sleutel. (Ov, knoplopende hoepel)
- Vluchtweeg aanduiding, conform NEN 3011 geplaatst op duidelijke waarneembare positie.
- Brandlanghassel (met lengte aanduiding) in- of opbouwkast als zodring weergegeven op tekening.
- Draagbaar blusmiddel, met een inhoud van 6 kg.

**Nutvoorzieningen**  
Exacte verloop van trace/leiding invoeren meterkasten conform plaatselijke nutsbedrijven  
Mantelbuizen uitvoeren in PVC-afsluiting, uitvoering en aansluitings vgs opgave plaatselijke Nutsbedrijven, doorvoeren waterdicht uitgevoerd.  
G- Gas W- Water C- Cal K- KPN  
FG- Glasvezel C- Cal K- KPN

**Meterkast**  
ventilatie meterkast middels opening onder en boven deur 1 dm<sup>2</sup>/m<sup>2</sup> met minimum van 2 dm<sup>2</sup>.  
Wanden voorzien van 18mm multiplex 3-tijdig.  
Inrichting (vloer) meterkast volgens voorschriften Nutsbedrijven

**ALLE CONSTRUCTIEVE GEGEVENS VOLGENS OPGAVE CONSTRUCTEUR**  
**DILATATIES IN WANDEN EN VLOEREN VOLGENS OPGAVE CONSTRUCTEUR/LEVERANCIER**

Doorbekeringen en/of doorvoeren, door brand- en/of rookwerende scheidingen dienen brand- en/of rookwerend te worden afgesloten (gecertificeerd).  
Kanalen en leidingen zodring voorzien van brandrook kleppen en/of manschetten.

**Algemeen**

- Leidingmeter installaties conform NEN 1006
- Elektrische installaties conform NEN 1010
- Thermische isolatie conform NEN 1068
- Gas installatie conform NEN 1078
- Luchtvoering conform NEN 1087
- Kanalen verbrandingslucht en rook conform NEN 2757
- Meterkast conform NEN 2768
- Voortvoering conform NEN 2778
- CV en CV ruimte conform NEN 3028
- Rooking conform NEN 3215
- Geluidsoverdring conform NEN 3277
- Dichting conform NEN 2057
- Afvoer van afvalwater (afvoer van afvalwater /foculen en hemelwaterafvoer conform NEN 3215 en Bouwbesluit).
- Wering van ratten en muizen, ten behoeve van wering ratten en muizen voorzieningen aandringen conform bouwbesluit.

**Installaties**  
**VLUCHTWEGEAANDUIDING**  
Vluchtweeg aanduiding uitvoeren conform NEN 3011.  
**VERWARMING/WARMTEP/WATER INSTALLATIES**  
conform EIC berekening.  
**VENTILATIE**  
Op basis van de bouwbesluitberekening, zal installateur middels capaciteitsberekening ventilatie voorzieningen aantonen  
Afmetingen en leiding/kanalen verloop volgens tekeningen installateur. Leidingen en kanalen verslepen in de vloeren en schachten

Op grond van artikel 6:20 lid 1 en bijlage 1 in geen brandmeldinstallatie noodzakelijk.  
Op grond van artikel 6:20 lid 1 in geen brandmeldinstallatie met rookmelding noodzakelijk (vluchten in meer dan een richting mogelijk binnen 10 m vanaf uitgang verblijfsruimte te verdieping).

**Bepaalen van ontwikkelen van brand en rook v.g. afdeling 2.9 Bouwbesluit:**

**Art 2.76 Binnenoppervlak**  
Tenminste 95 % van de constructie-onderdelen grenzend aan de binnenruimte voldoen aan rookklasse s2 en aan brandklasse D.

**Art 2.68 Buitoppervlak**  
Tenminste 95 % van de constructie-onderdelen grenzend aan de buitenruimte voldoen aan: brandklasse D  
Met uitzondering van bovengenoemde dak.

**Art 2.69 Beloopbaar dak**  
Tenminste 95 % van de bovengenoemde van een vloer, trap of hellingband die grenst aan de binnenruimte voldoet aan rookklasse s1 en aan brandklasse D.  
Alle beschild volgens NEN-EN 13501-1

**Art 2.71 Doolopendak**  
De bovenzijde van het dak is, bepaald volgens NEN 6063, niet brandgevaarlijk.  
Bekling gebouwd op basis van de te stellen P.V.C. voorzien van een brandmeldinstallatie met niet automatische bewaking conform NEN 2535 en ontruimingsalarminstallatie Type B conform NEN 2575.

DWA (Afwalwater) rotering.  
RWA (Regenwater TERREIN) rotering.  
RWA (Regenwater DAK) rotering.

SK Straatkolk, type en capaciteit conform opgave installateur.

Ontstoppingsgat, diameter afgestemd op leiding trace.

**RIJOLING/HEMELWATERAFVOER**

**Buiterleiding/terreinriolering**  
RWA: Regenwaterafvoer TERREIN, leidingen trace als op tekening indicatief, diameters en trace conform berekening installateur.  
DWA: Dwa verzamelten en aansluiten op gemeentelijke riolering.  
Dwa verzamelten en aansluiten op uitligger gemeente riolering, aansluitdiameter conform berekening installateur.

**Riolering van PVC dikwandig KOMOkeur onoplosbaar v.g. NEN 7045, 7046 klasse 41.**  
Riolering aansluiten v.g. NEN 3215, NPR 3216 e.a. v.g. opgave installateur  
per fractie 1 hemelwaterafvoer onder stankafzuiler aansluiten

stand: v.g. opgave installateur  
-afvoer rioeliet Ø 110mm  
-afvoer wastafel Ø 75mm  
-afvoer toilet Ø 75mm  
-afvoer vaatwasser Ø 75mm  
-v.c. conform afvoer

Ont- Beluchting Standleiding diam 75mm i.o.m. installateur te plaatsen thermisch en akoestisch isoleren.  
Leidingdiameters volgens berekening en tekening installateur alle leidingen akoestisch en thermische isoleren

**HEMELWATERAFVOER:**  
Standaard met verarmeliding, capaciteit, aantal, diameters volgens berekening fabrikant/ leverancier standt te plaatsen in oevering met installateur. Noodtoevorstbestendig e.g. in bevestigings, afmeting conform opgave constructeur.  
RWA dak: IT Bus Ø500 kg 56m<sup>2</sup>, drainand (1,8\*2 m<sup>2</sup>) \* 0,4  
1500m<sup>2</sup> 0,6 L/m<sup>2</sup> = 90m<sup>3</sup> benodigd.  
Buffer IT: bus 56m<sup>2</sup> \* 0,196 = 10,99 m<sup>3</sup>  
Buffer drainand: (1,8\*2) \* 0,4 \* 56 = 80,56 m<sup>3</sup>  
Aanwerg: 10,99 + 80,56 = 91,55 m<sup>3</sup>  
Bovengrondse overstort hemelwater dak.

**SANITAIRE RUIMTEN**

RUIMTE NR.	BENAMING	ONDERDEEL	MATERIAAL
zie tekening	toiletruimte	werd/werking	keramische wandtegels bij plafond
	toiletruimte	voerd/werking	keramische vloertegels
	keuken	plafond/werking	stelsysteemplafond (vochtbestendig)

Ro-waarden:  
-wand min Rc = 4.5 KW m2  
-dak min Rc = 0.0 KW m2  
-vloeren min Rc = 3.5 KW m2

**TECHNISCH ONTWERP**  
PLATTEGRONDEN

**EDMA BEHEER B.V.**  
KENNEDYLAAN 16A | 5571KX | BERGELUK

DATUM : 26-04-2018	GEWIZDGD : 25-05-2018	WERNO :	247918
GETEKND : RAJ   LW	GEWIZDGD : 08-04-2019	FORWARD :	
SCHAAL : 1:100, 1:1000	GEWIZDGD :	BLADNO :	TO-01
	GEWIZDGD :	OMSCHRIJVING :	

**NIEUWBOW BEDRIJFSPAND MET KANTOOR**  
BEDRIJVEN TERREIN WATERLAATTE BERGELUK

MGR. BIJMANSPLEIN 2 T. 040-207 56 46  
5563 BH WESTERHOVEN INFO@VLCS-ARCHITECTEN.NL