



Duikerlaan 40, Capelle Aan Den IJssel

Vraagprijs € 325.000,- k.k.



010-4515100 | capelle@ruseler.nl | ruseler-rijnmond.nl



Kenmerken & specificaties

Soort	maisonnette
Type	appartement
Kamers	4
Woonoppervlakte	89 m ²
Perceeloppervlakte	0 m ²
Inhoud	315 m ³
Bouwjaar	1966
Tuin	geen tuin
Garage	geen garage
Verwarming	c.v.-ketel
Isolatie	dubbel glas
Energielabel	D

Zoek niet langer en kom een kijkje nemen bij deze instapklare, luxe ingerichte 4-kamer maisonnette, in 2022/2023 met smaak en aandacht gerenoveerd.

De ligging, in het centrum boven Winkelcentrum De Koperwiek, is perfect want alle nodige voorzieningen waaronder winkels, openbaar vervoer (metro), horeca en het Isala theater, zijn op loopafstand bereikbaar.

Indeling

Begane grond:

De centrale, afgesloten entree van het complex biedt toegang tot de liften, waarmee de tweede verdieping wordt bereikt.

Tweede verdieping:

Na de entree, komen we in de hal waar een kast aanwezig is met de aansluiting voor de wasmachine en droger. Deze kunnen gelijktijdig worden aangezet. Daarna is er een tussenhal waar het toilet zich bevindt. Deze ruimte heeft een modern hangend closet en een fonteintje. Vanuit de hal is de lichte, zonnige woonkamer bereikbaar. De woonkamer heeft een fraaie visgraat laminaatvloer en openslaande deuren naar het zonnig balkon. Aan alles is gedacht want om de ruimte goed te benutten, is er onder de trap een extra vaste kast gemaakt, die afgesloten wordt met een praktische schuifdeur.

De moderne, dichte keuken in hoekopstelling is in 2022 compleet vernieuwd en vinden we aan de voorzijde. De keuken heeft de volgende inbouwapparatuur: magnetron, oven, vaatwasser, een keramische kookplaat en afzuigkap.

Via een inwendige trap is de derde verdieping bereikbaar.

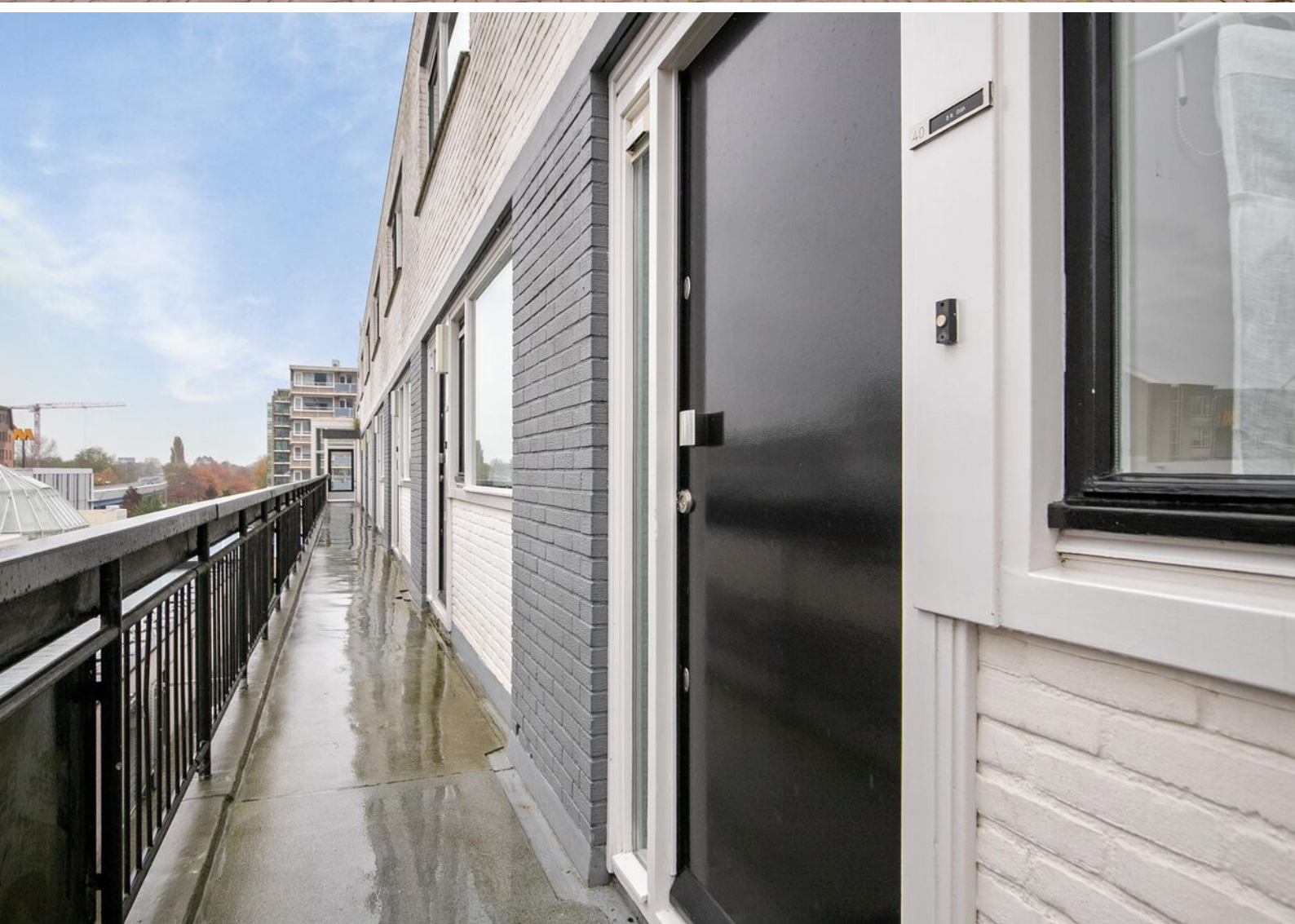
Derde verdieping:

Op de derde verdieping zijn maar liefst 3 ruime slaapkamers en de badkamer aanwezig. Om te beginnen is er aan de voorzijde een riante master bedroom met vaste kast, waar de CV-combiketel (2020) hangt. Aan de achterzijde liggen nog twee slaapkamers, waarvan 1 nu is ingericht als werkkamer en de andere werkelijk een droom is van iedere modebewuste man of vrouw: hier vinden we een ware inloopkastenkamer.

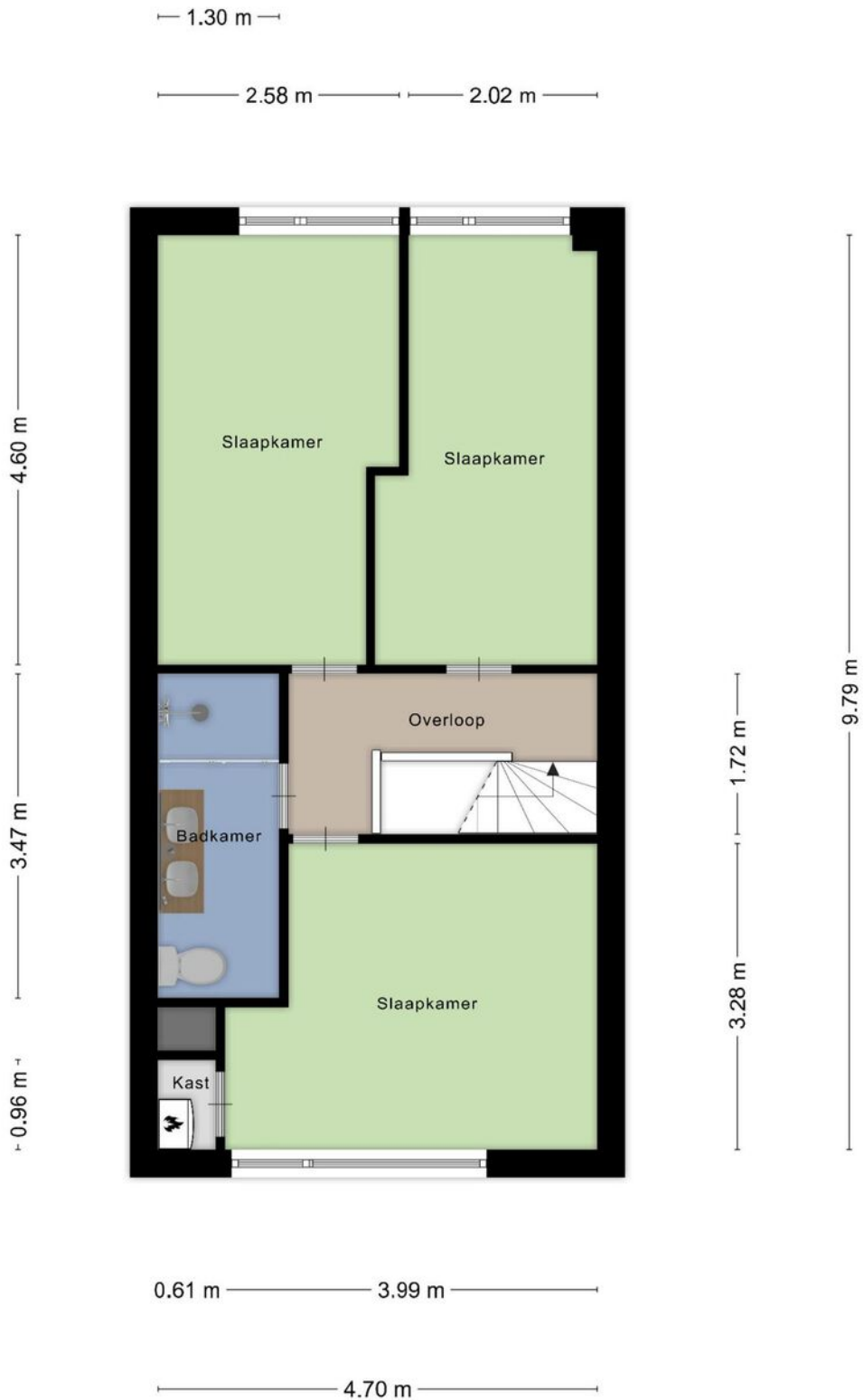
Als klap op de vuurpijl is er de nieuwe badkamer (2023), waar je je echt in de sauna waant. Deze echt geweldige badkamer heeft fraaie, grote wand- en vloertegels, vloerverwarming, een tweede hangend toilet, een wastafelmeubel met granieten blad met erboven een echte "Hollywood" spiegel, een design radiator en een inloop(regen)douche.

Naast dit alles is er een eigen berging op de begane grond.



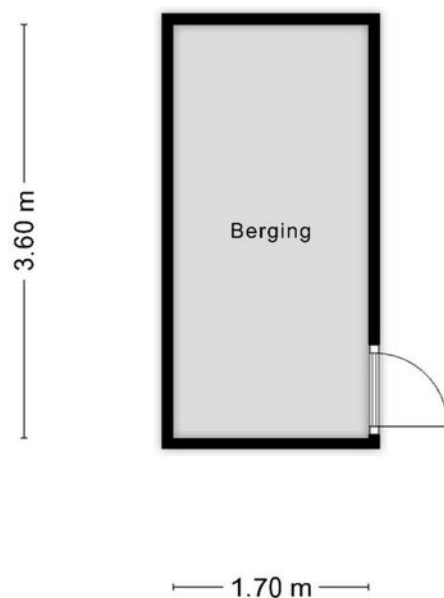


Plattegrond

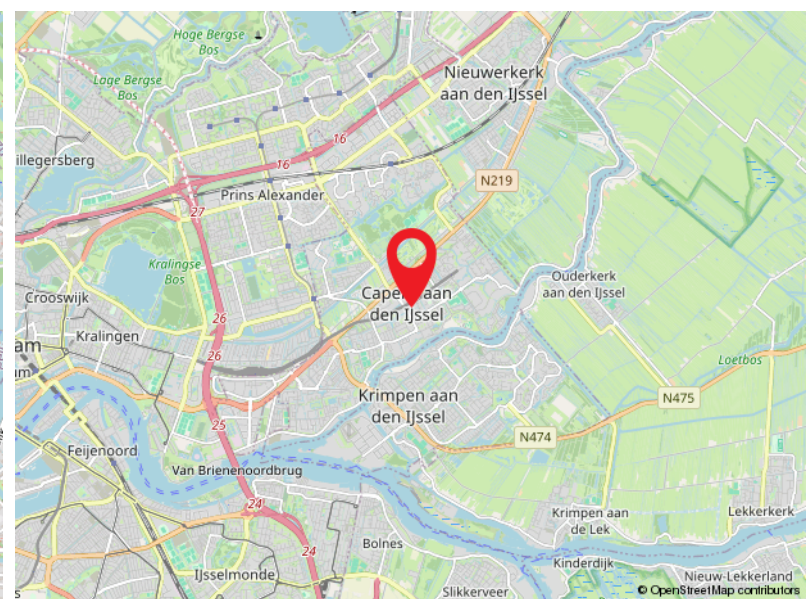
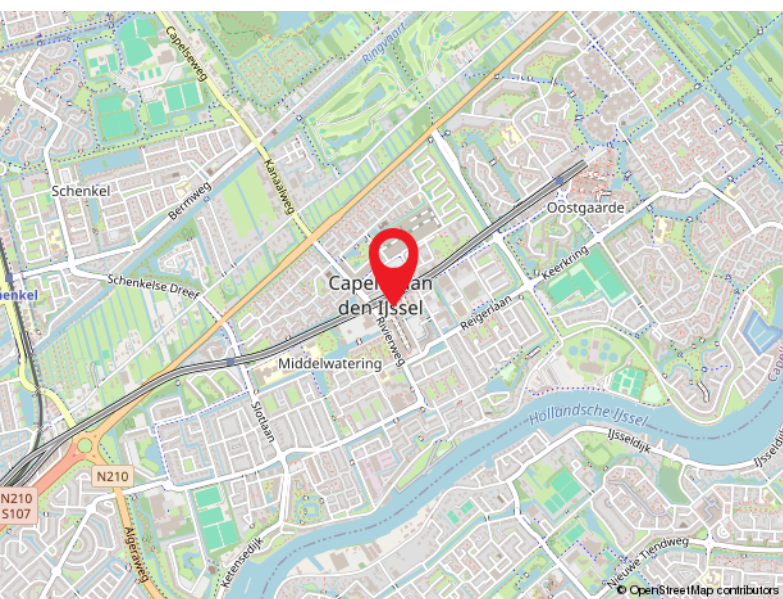
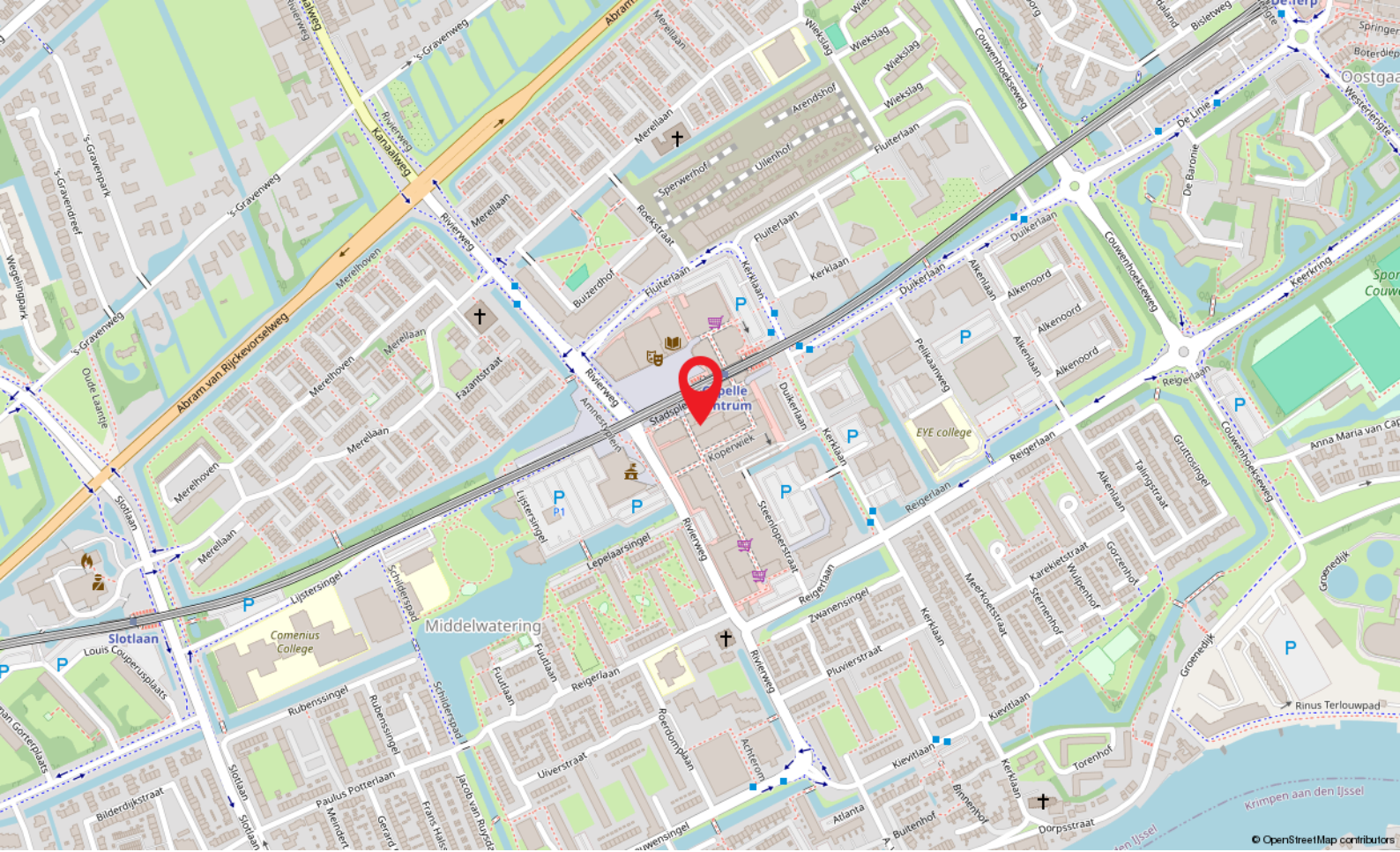


**Deze plattegronden zijn opgemaakt voor indicatieve doeleinden.
Hieraan kunnen geen rechten worden ontleend.**

Plattegrond



**Deze plattegronden zijn opgemaakt voor indicatieve doeleinden.
Hieraan kunnen geen rechten worden ontleend.**



Locatie

DUIKERLAAN 40
Capelle Aan Den IJssel

Capelle a/d IJssel

Kanaalweg 33-35
2903 LR Capelle Aan Den IJssel

010-4515100
capelle@ruseler.nl
ruseler-rijnmond.nl



Nesselande

Corsicalaan 31
3059 XX Rotterdam

010-2220060
nesselande@ruseler.nl
ruseler-rijnmond.nl