



Gorsplein 2, Damlaan 1, 3233 XC Oostvoorne

Vraagprijs € 65.000,00 kosten koper

Omschrijving

Unieke recreatiewoning met maar liefst 8 slaapplekken en veel buitenruimte op Park "Kruininger Gors" direct aan het Brielse Meer met een eigen strand en haven. Beleef een ultieme vakantiesfeer op deze fijne plek met onder meer de heerlijke ruime veranda en grote tuin.

Het park heeft allerlei faciliteiten waaronder een snackbar, winkels, een nieuw zwembad met glijbaan, sportvelden en nog veel meer.

Alle informatie is te vinden op www.molecaten.nl/kruininger-gors.

Het park is makkelijk bereikbaar vanuit de Randstad en gelegen vlakbij de mooie kustplaats Oostvoorne en vestigstad Brielle met volop natuur, recreatie- en watersportmogelijkheden in de directe omgeving!

Indeling:

Aan de voorzijde van deze woning is een ruime veranda over de gehele breedte welke zelfs doorloopt naar de zijkant van het huis waar een buitendouche is gerealiseerd. De woonkamer heeft dubbele tuindeuren en is ingericht met een eethoek met een vaste bank en gezellige zithoek. De open lichte keuken in een hoekopstelling en is voorzien van een gaskookplaat en een inbouwkoelkast. In de woning zijn twee slaapkamers die op heel creatieve wijze slaapplekken bieden voor 8 personen. Eén slaapkamer heeft een maatwerk 2-persoonsbed met veel bergruimte onder het bed door middel van lades en een vakkenkast. De tweede slaapkamer heeft aan beide zijden een stapelbed met elk 3 slaapplekken voorzien van verlichting en vaste kasten. De badkamer is voorzien van een wastafelmeubel, toilet en douche.

De woning is afgewerkt met licht houten materialen, ruimte besparende schuifdeuren, pvc-vloeren en beschikt over creatieve opbergruimte.

Warmwatervoorziening is geregeld door middel van een geiser die in de badkamer hangt.

Tuin:

De tuin is omheind met een hekwerk dat is begroeid met een heder, voorzien van een gazon en een grote houten overkapte veranda aan de voor- en zijkant. In de tuin is een groot houten vlonderterras wat heel handig is om eventueel een tent op te plaatsen of fijn te loungen! Achter de woning is een losse bering waar alle tuinspullen en fietsen in passen.

De woning heeft geïsoleerde wanden en zadeldak bedekt met stalen dakplaten, zinken goten en op verschillende plekken buiten zijn wateraansluitingen en is elektra aangelegd.

Algemeen:

- In 2020 is de woning gerenoveerd
- Gebruiksoppervlakte: 70,5 m², waarvan 32,9 m² wonen en 33,7 m² gebouwgebonden buitenruimte
- Buitendouche
- Maar liefst 8 slaapplekken
- Grote plaats met veel buitenruimte op circa 191 m²
- HARVO
- Parkeren nabij de woning

De woning is gelegen op huurgrond en het park is in 2026 geopend vanaf 27 maart tot 04 januari 2027. In de overige maanden mag er niet gerecreëerd worden.

Jaarlijkse parkbijdragen (tarieven 2026):

Staanplaats	€ 2.907,29 (Categorie 5)
Vastrecht	€ 271,50
Milieuheffing	€ 296,--
Toeristenbelasting	€ 216,--
Parkeerkaart	€ 67,50 per stuk

Elektra en water op basis van werkelijk gebruik (eigen meter/jaarlijkse afrekening)

Aanvaarding: In overleg.

Vraagprijs: € 65.000,= k.k.

Deze informatie is door ons met de nodige zorgvuldigheid samengesteld. Onzerzijds wordt echter geen enkele aansprakelijkheid aanvaard door enige onvolledigheid, onjuistheid of anderszins, dan wel de gevolgen daarvan. Alle opgegeven maten en oppervlakten zijn indicatief. Van toepassing zijn de NVM voorwaarden.

De meetinstructie is gebaseerd op de NEN2580. De meetinstructie is bedoeld om een meer eenduidige manier van meten toe te passen voor het geven van een indicatie van de gebruiksoppervlakte. De meetinstructie sluit verschillen in meetuitkomsten niet volledig uit, door bijvoorbeeld interpretatieverschillen, afrondingen of beperkingen bij het uitvoeren van de meting.

Koopovereenkomst pas rechtsgeldig na ondertekening:

Een mondelinge overeenstemming tussen de particuliere verkoper en de particuliere koper is niet rechtsgeldig. Met andere woorden: er is geen koop. Er is pas sprake van een rechtsgeldige koop als de particuliere verkoper en de particuliere koper de koopovereenkomst hebben ondertekend. Dit vloeit voort uit artikel 7:2 Burgerlijk Wetboek. Een bevestiging van de mondelinge overeenstemming per e-mail of een toegestuurd concept van de koopovereenkomst wordt overigens niet gezien als een ondertekende koopovereenkomst.

Kenmerken

Object gegevens	
Soort woning	Bungalow
Type woning	Vrijstaande woning
Bouwperiode	1991-2000

Maten object	
Aantal kamers	3 kamers
Aantal slaapkamers	2 slaapkamer(s)
Inhoud woning	122 m ³
Perceel oppervlakte	191 m ²
Gebruiksoppervlakte woonfunctie	33 m ²

Details	
Ligging	Vrij uitzicht
Bijzonderheden	Gemeubileerd
Voorzieningen	Natuurlijke ventilatie
Schuur / berging	Vrijstaand hout
Garage	Geen garage
Kabel	Nee
Buitenzonwering	Nee

Energie	
Isolatie	Dakisolatie, Muurisolatie

Tuin gegevens	
Tuin	Tuin rondom
Hoofdtuin	Tuin rondom
Kwaliteit	Normaal

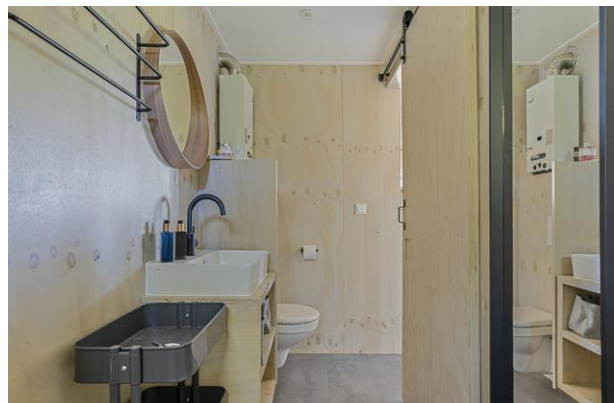
Foto's



Foto's



Foto's



Foto's



Foto's



Gorsplein 2, Damlaan 1 - 3233 XC Oostvoorne

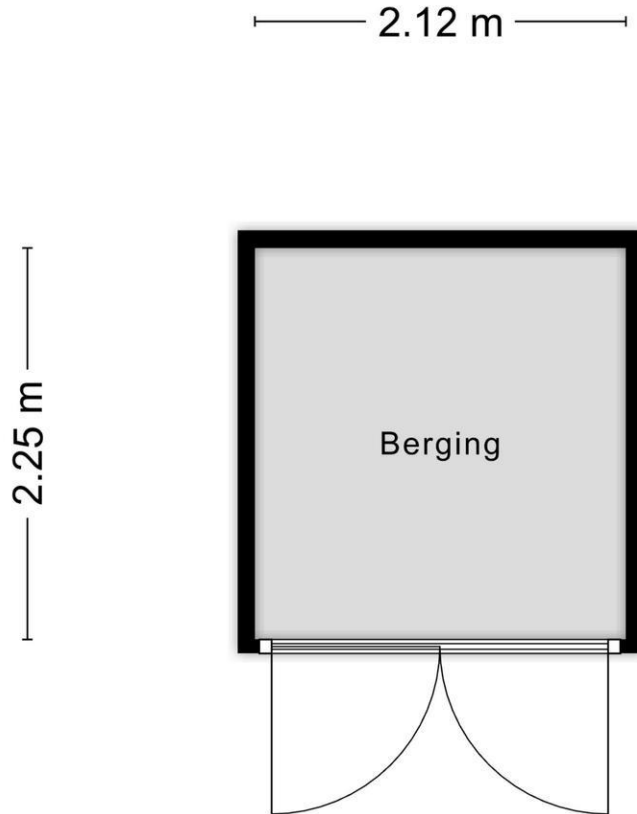
Klip & Van Wijk Makelaars
Dorpsweg 33
3235 AE, ROCKANJE
Tel: 0181-401022
E-mail: rockanje@kvwmakelaars.nl
www.kvwmakelaars.nl

Plattegrond



Aan de plattegronden kunnen geen rechten worden ontleend
© Zibber www.zibber.nl

Plattegrond



Aan de plattegronden kunnen geen rechten worden ontleend
© Zibber www.zibber.nl



Kadastrale gegevens

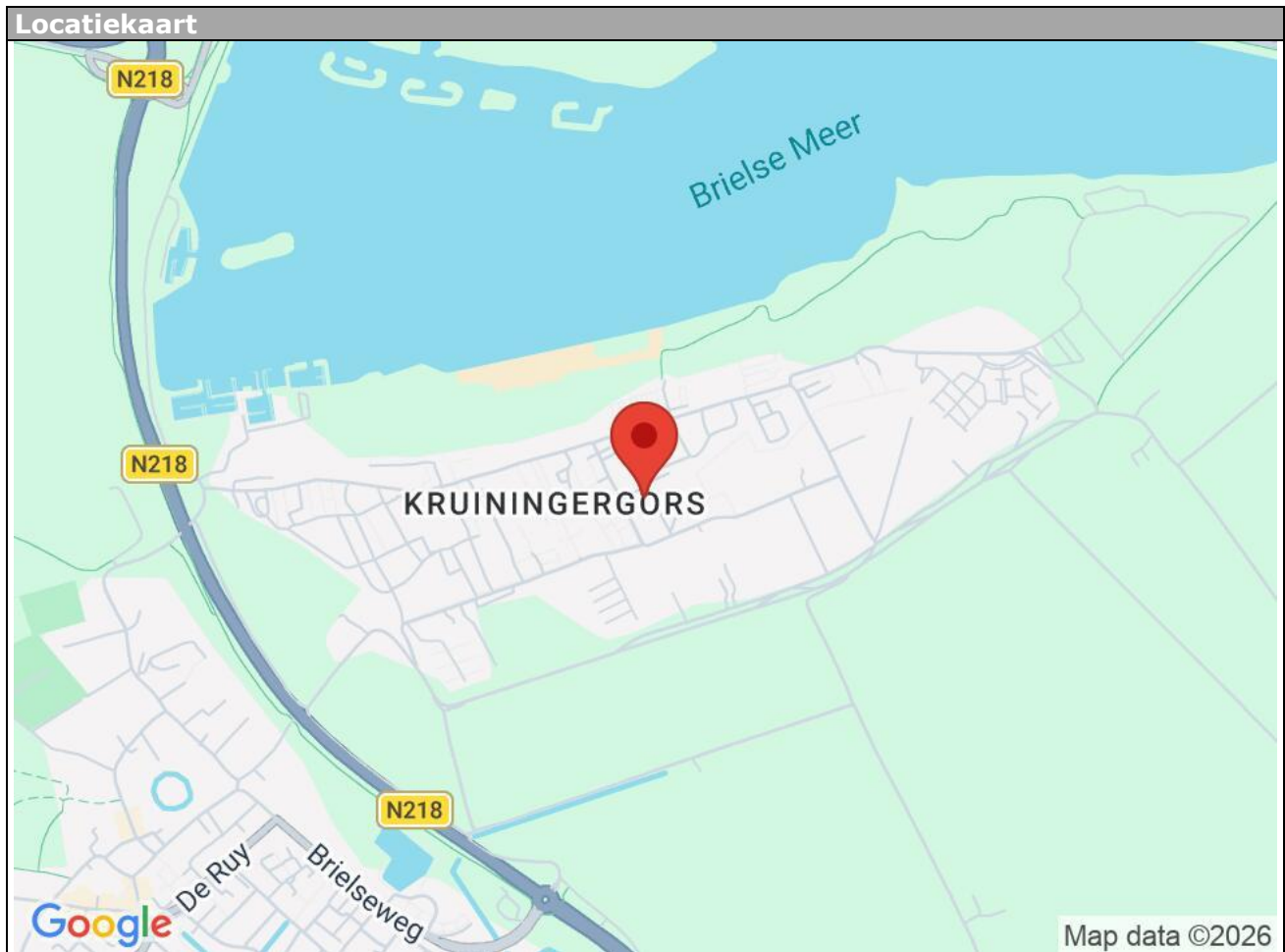
Adres	Gorsplein 2, Damlaan 1
Postcode / Plaats	3233 XC Oostvoorne
Gemeente	Oostvoorne
Sectie / Perceel	A / 6553
Oppervlakte	191 m ²
Soort	Zie akte

Gorsplein 2, Damlaan 1 - 3233 XC Oostvoorne

Klip & Van Wijk Makelaars
Dorpsweg 33
3235 AE, ROCKANJE
Tel: 0181-401022
E-mail: rockanje@kvwmakelaars.nl
www.kvwmakelaars.nl

Locatie

Adres gegevens	
Adres	Gorsplein 2, Damlaan 1
Postcode / plaats	3233 XC Oostvoorne
Provincie	Zuid-Holland



Gorsplein 2, Damlaan 1 - 3233 XC Oostvoorne

Klip & Van Wijk Makelaars
Dorpsweg 33
3235 AE, ROCKANJE
Tel: 0181-401022
E-mail: rockanje@kvwmakelaars.nl
www.kvwmakelaars.nl

Deze informatie is door ons met de nodige zorgvuldigheid samengesteld. Onzerzijds wordt echter geen enkele aansprakelijkheid aanvaard voor enige onvolledigheid, onjuistheid of anderszins, dan wel de gevolgen daarvan. Alle opgegeven maten en oppervlakten zijn indicatief. Van toepassing zijn de NVM voorwaarden.

De meetinstructie is gebaseerd op de NEN2580. De meetinstructie is bedoeld om een meer eenduidige manier van meten toe te passen voor het geven van een indicatie van de gebruiksoppervlakte. De meetinstructie sluit verschillen in meetuitkomsten niet volledig uit, door bijvoorbeeld interpretatieverschillen, afrondingen of beperkingen bij het uitvoeren van de meting.



Klip & Van Wijk Makelaars
Dorpsweg 33
3235 AE, ROCKANJE
Tel: 0181-401022

E-mail: rockanje@kvwmakelaars.nl