



**Gorsplein 2, Uno 16, 3233 XC Oostvoorne**

**Vraagprijs € 85.000,00 vrij op naam**

## Omschrijving

Een plek met veel privacy! Op een rustig gelegen deel van Molecaten Park Kruininge Gors staat deze goed onderhouden en geïsoleerde vakantiewoning met maar liefst drie slaapkamers. De tuin heeft meerdere mooie terrassen en een fraai aangelegde tuin. Alle ingrediënten om heerlijk te recreëren!

### Indeling:

De dubbele tuindeuren geven je toegang tot de woonkamer van de woning. Door de verschillende ramen en de frisse inrichting maakt dit een fijne lichte ruimte. De open keuken in een hoekopstelling van 2019 is voorzien van (inbouw-) apparatuur zoals de inductiekookplaat, oven, afzuigkap, koelkast en vriezer. De woning heeft drie slaapkamers. Twee daarvan zijn ingericht met een 2-persoonsbed en kasten. De derde slaapkamer heeft een stapelbed en een kast.

Grenzend aan de woonkamer is een geheel betegelde badkamer met douche, toilet en wastafelmeubel.

De woonkamer, keuken en slaapkamers zijn voorzien van praktisch laminaat. De badkamer heeft een tegelvloer. De verwarming in de woning is geregeld met elektrische verwarmingstoestellen. De buitenberging heeft een aansluiting voor wasmachine en CV-ketel (Intergas 2011, in 2024 geplaatst).

In de tuin is een vrijstaande houten buitenberging, ideaal voor bijvoorbeeld fietsen, surfspullen en tuingereedschap.

### Algemeen:

- Bouwjaar 1975, de aanbouw is van 2019
- Gebruiksoppervlakte wonen: 51 m<sup>2</sup>
- Berging totaal 5 m<sup>2</sup>
- Mooie tuin met verschillende terrassen en borders
- Het dak en de wanden van de woning zijn geïsoleerd, de houten ramen hebben grotendeels dubbele beglazing
- Huisdieren niet toegestaan

Het huis is gelegen op huurgrond en verblijf op dit park mag vanaf de laatste vrijdag van eind maart tot en met begin januari. In de overige maanden mag men alleen op zaterdagen en zondagen (van 10.00-16.00 uur) op de plaats aanwezig zijn en mag niet worden overnacht. Recreatiewoning is voor eigen gebruik, slechts beperkt verhuurbaar volgens Molecaten reglement.

### Jaarlijkse parkbijdragen (tarieven 2026):

Vaste staanplaats categorie 3	€ 1.970,16
Vastrecht	€ 271,50
Water	€ 287,--
Parkeervergunning	€ 67,50 per stuk
Milieuheffing	€ 296,--
Toeristenbelasting	€ 216,--



### Molecaten Park "Kruininger Gors"

Het park heeft allerlei faciliteiten waaronder een snackbar, winkels, een nieuw zwembad met glijbaan, sportvelden en nog veel meer.

Het park is uitstekend bereikbaar door middel van de uitvalswegen N218 en A15. Recreëren op het Brielse Meer of aan het strand van de Noordzee. Fietsen, wandelen of genieten in de gezellige plaatsen Oostvoorne of vestingstadje Brielle. Dit vind je allemaal in de directe omgeving.

Alle informatie over het park is te vinden op [www.molecaten.nl/kruininger-gors](http://www.molecaten.nl/kruininger-gors).

### Interesse?

Wilt u dit mooie vakantiehuis komen bezichtigen? Neem contact op voor een afspraak en ontdek de ruimte van deze unieke vakantiewoning!

Aanvaarding: in overleg.

Vraagprijs: € 85.000,- v.o.n.

Deze informatie is door ons met de nodige zorgvuldigheid samengesteld. Onzerzijds wordt echter geen enkele aansprakelijkheid aanvaard door enige onvolledigheid, onjuistheid of anderszins, dan wel de gevolgen daarvan. Alle opgegeven maten en oppervlakten zijn indicatief. Van toepassing zijn de NVM voorwaarden.

De meetinstructie is gebaseerd op de NEN2580. De meetinstructie is bedoeld om een meer eenduidige manier van meten toe te passen voor het geven van een indicatie van de gebruiksoppervlakte. De meetinstructie sluit verschillen in meetuitkomsten niet volledig uit, door bijvoorbeeld interpretatieverschillen, afrondingen of beperkingen bij het uitvoeren van de meting.

Koopovereenkomst pas rechtsgeldig na ondertekening:

Een mondelinge overeenstemming tussen de particuliere verkoper en de particuliere koper is niet rechtsgeldig. Met andere woorden: er is geen koop. Er is pas sprake van een rechtsgeldige koop als de particuliere verkoper en de particuliere koper de koopovereenkomst hebben ondertekend. Dit vloeit voort uit artikel 7:2 Burgerlijk Wetboek. Een bevestiging van de mondelinge overeenstemming per e-mail of een toegestuurd concept van de koopovereenkomst wordt overigens niet gezien als een ondertekende koopovereenkomst.

## Kenmerken

Object gegevens	
<b>Soort woning</b>	Bungalow
<b>Type woning</b>	Vrijstaande woning
<b>Bouwjaar</b>	1975

Maten object	
<b>Aantal kamers</b>	4 kamers
<b>Aantal slaapkamers</b>	3 slaapkamer(s)
<b>Inhoud woning</b>	190 m <sup>3</sup>
<b>Perceel oppervlakte</b>	227 m <sup>2</sup>
<b>Gebruiksoppervlakte woonfunctie</b>	51 m <sup>2</sup>

Details	
<b>Ligging</b>	Aan rustige weg, beschutte ligging, in bosrijke omgeving
<b>Bijzonderheden</b>	Gestoffeerd, gemeubileerd
<b>Voorzieningen</b>	Natuurlijke ventilatie
<b>Schuur / berging</b>	Vrijstaand hout
<b>Garage</b>	Geen garage
<b>Kabel</b>	Nee
<b>Buitenzonwering</b>	Nee

Energie	
<b>Isolatie</b>	Dakisolatie, Muurisolatie, Vloerisolatie, Dubbel glas, Gedeeltelijk dubbel glas
<b>Verwarming</b>	Elektrische verwarming
<b>Warmwater</b>	C.v.-ketel

Tuin gegevens	
<b>Tuin</b>	Voortuin, zijtuin
<b>Tuin diepte (cm)</b>	2.000
<b>Tuin breedte (cm)</b>	850
<b>Hoofdtuin</b>	Voortuin
<b>Positie</b>	Zuid, West
<b>Kwaliteit</b>	Normaal

## Foto's



## Foto's



## Foto's



## Foto's



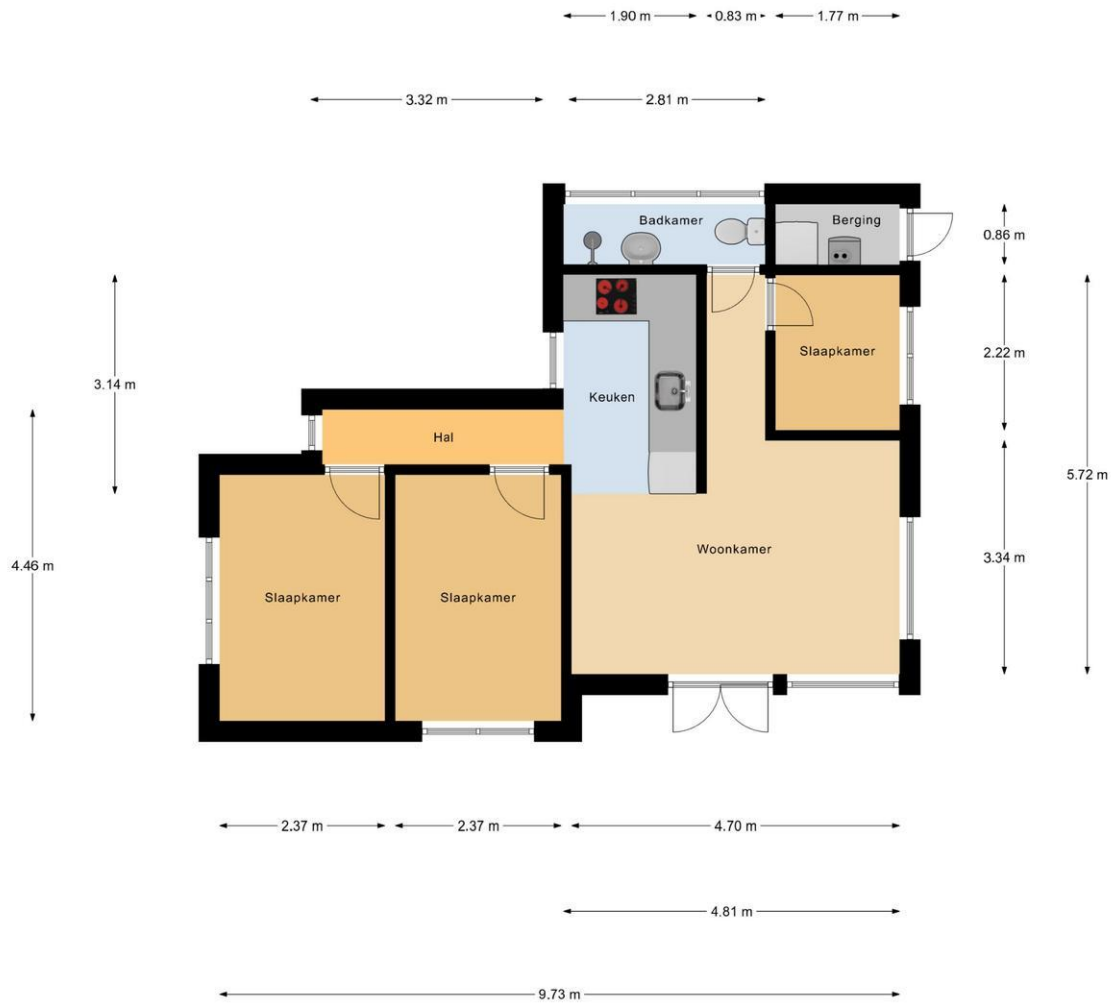
## Foto's



## Foto's

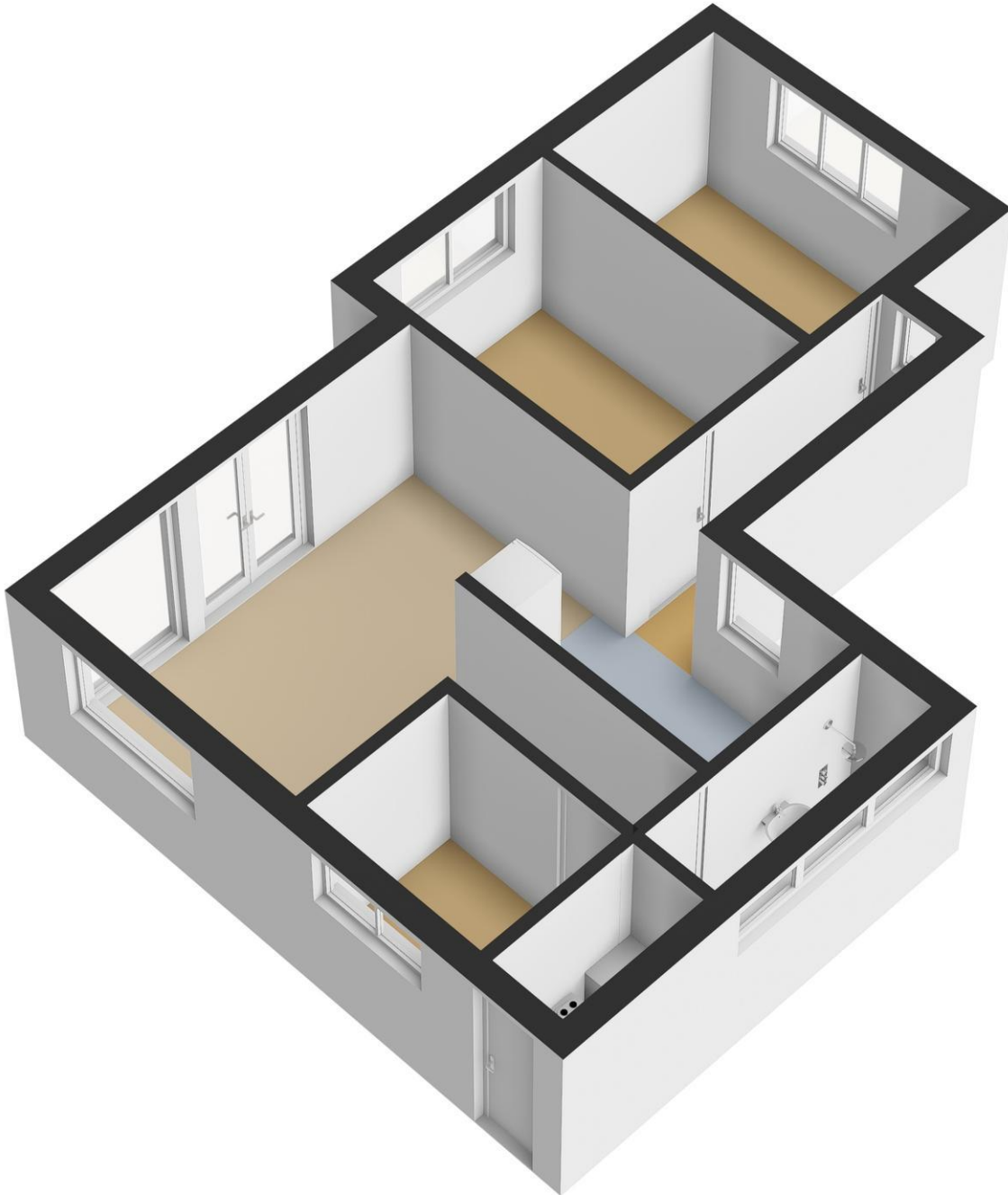


# Plattegrond



Begane Grond

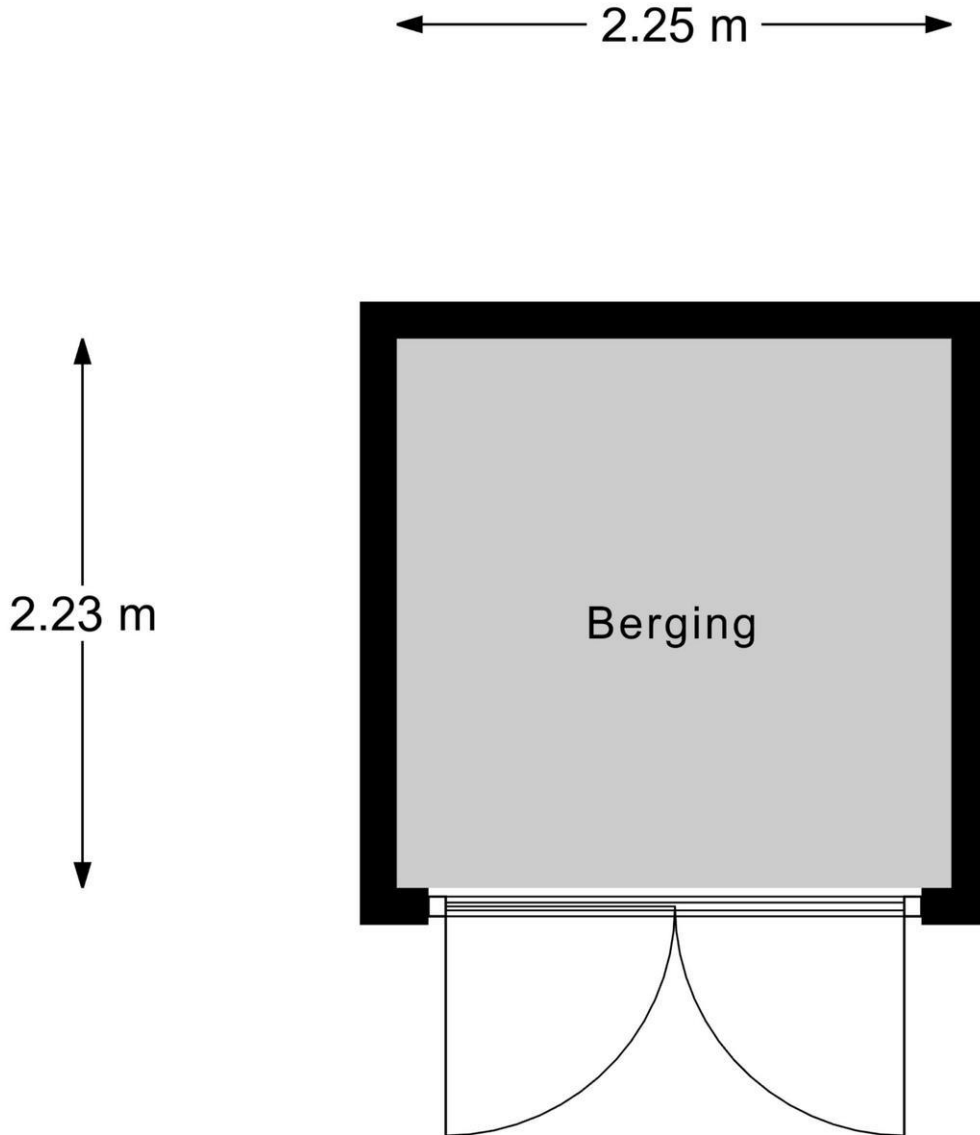
## Plattegrond



Gorsplein 2, Uno 16 - 3233 XC Oostvoorne

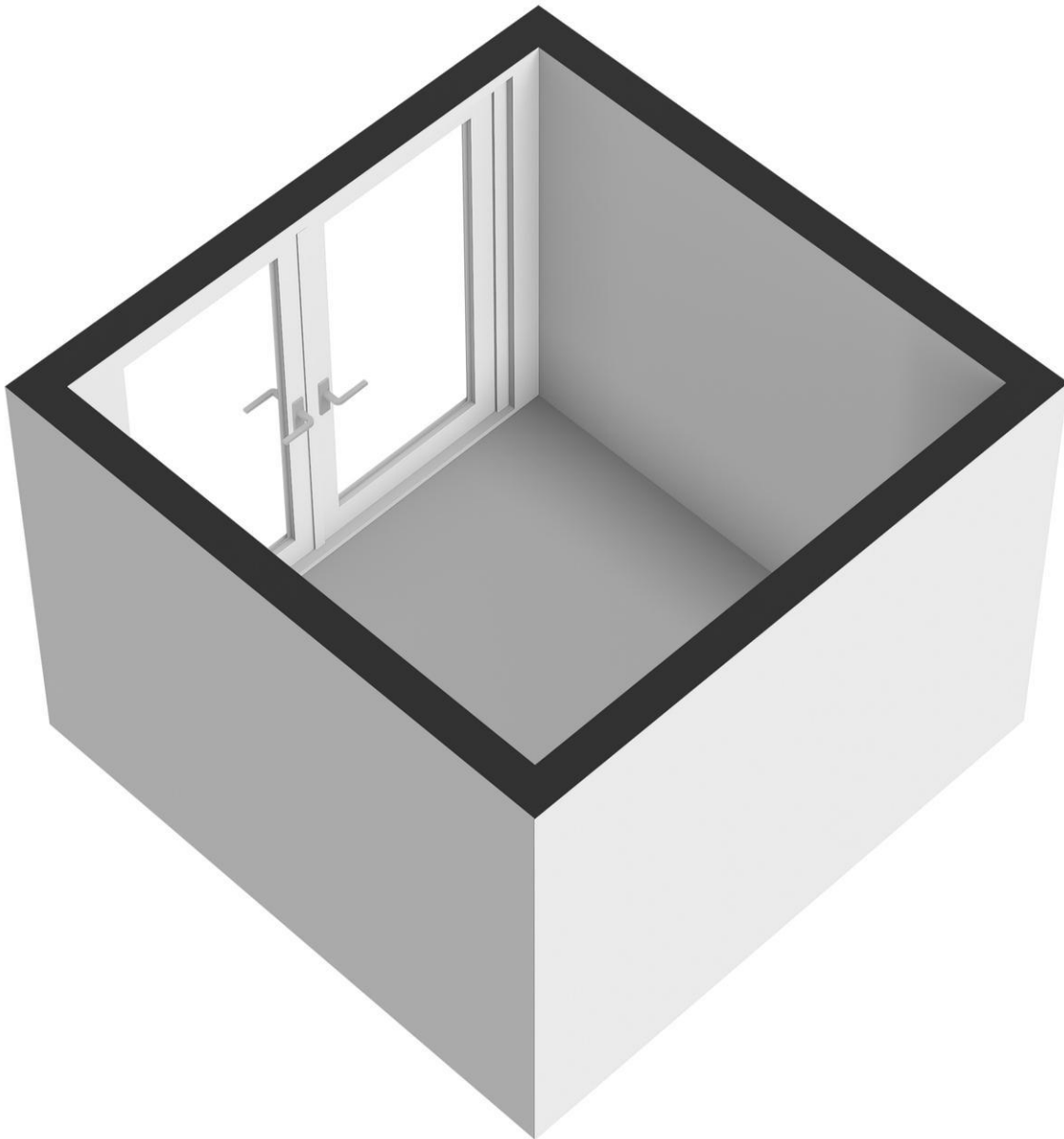
**Klip & Van Wijk Makelaars**  
Dorpsweg 33  
3235 AE, ROCKANJE  
Tel: 0181-401022  
E-mail: [rockanje@kvwmakelaars.nl](mailto:rockanje@kvwmakelaars.nl)  
[www.kvwmakelaars.nl](http://www.kvwmakelaars.nl)

## Plattegrond



## Berging

## Plattegrond



Gorsplein 2, Uno 16 - 3233 XC Oostvoorne

**Klip & Van Wijk Makelaars**  
Dorpsweg 33  
3235 AE, ROCKANJE  
Tel: 0181-401022  
E-mail: [rockanje@kvwmakelaars.nl](mailto:rockanje@kvwmakelaars.nl)  
[www.kvwmakelaars.nl](http://www.kvwmakelaars.nl)



## Kadastrale gegevens

Adres	Gorsplein 2, Uno 16
Postcode / Plaats	3233 XC Oostvoorne
Gemeente	Oostvoorne
Sectie / Perceel	A / 7627
Oppervlakte	44 m <sup>2</sup>
Soort	Zie akte

## Kadastrale gegevens

Adres	Gorsplein 2, Uno 16
Postcode / Plaats	3233 XC Oostvoorne
Gemeente	Oostvoorne
Sectie / Perceel	A / 7626
Oppervlakte	86 m <sup>2</sup>
Soort	Zie akte

## Kadastrale gegevens

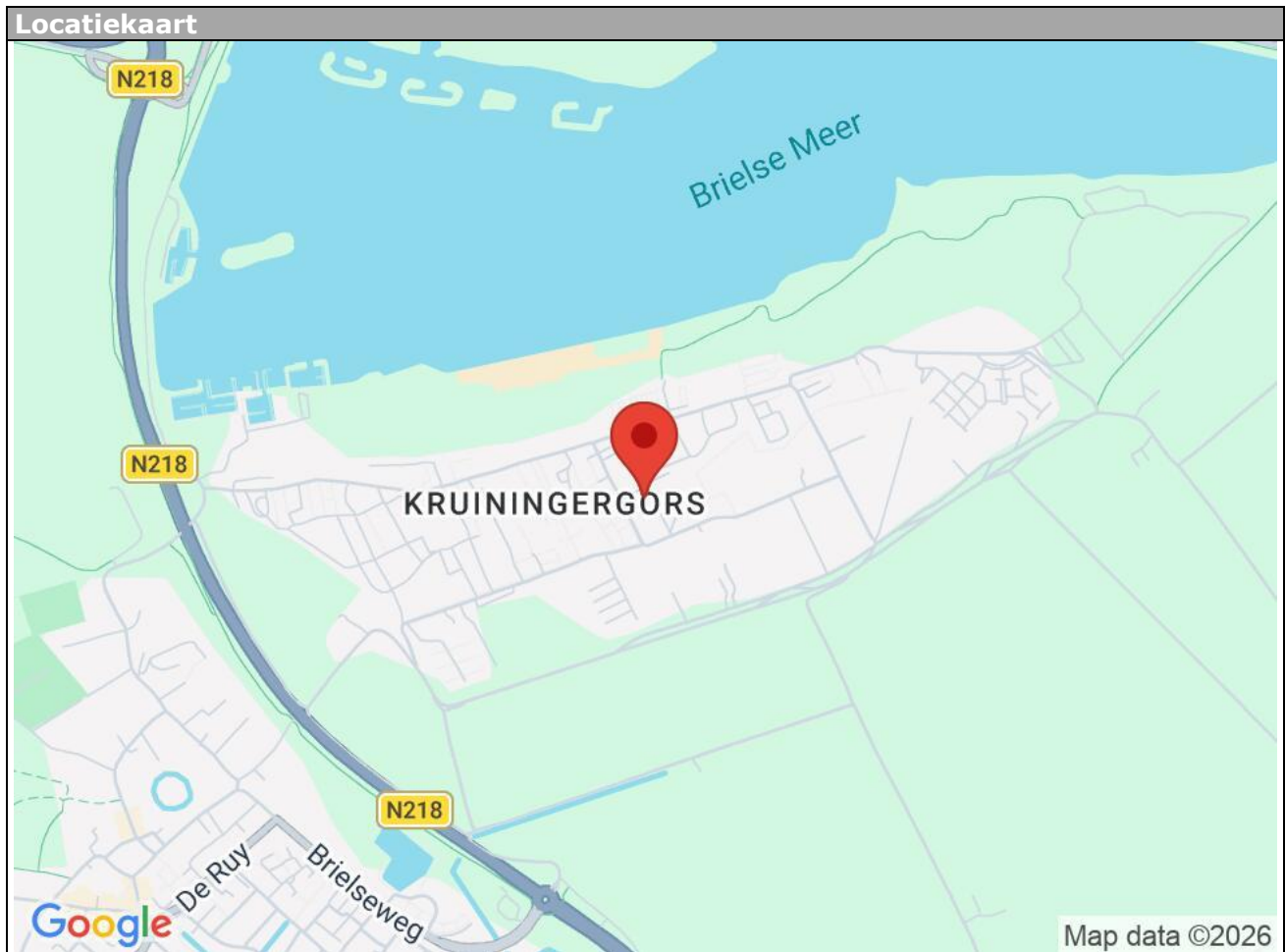
Adres	Gorsplein 2, Uno 16
Postcode / Plaats	3233 XC Oostvoorne
Gemeente	Oostvoorne
Sectie / Perceel	A / 7625
Oppervlakte	97 m <sup>2</sup>
Soort	Zie akte

Gorsplein 2, Uno 16 - 3233 XC Oostvoorne

**Klip & Van Wijk Makelaars**  
Dorpsweg 33  
3235 AE, ROCKANJE  
Tel: 0181-401022  
E-mail: [rockanje@kvwmakelaars.nl](mailto:rockanje@kvwmakelaars.nl)  
[www.kvwmakelaars.nl](http://www.kvwmakelaars.nl)

## Locatie

Adres gegevens	
Adres	Gorsplein 2, Uno 16
Postcode / plaats	3233 XC Oostvoorne
Provincie	Zuid-Holland



Gorsplein 2, Uno 16 - 3233 XC Oostvoorne

**Klip & Van Wijk Makelaars**  
Dorpsweg 33  
3235 AE, ROCKANJE  
Tel: 0181-401022  
E-mail: [rockanje@kvwmakelaars.nl](mailto:rockanje@kvwmakelaars.nl)  
[www.kvwmakelaars.nl](http://www.kvwmakelaars.nl)

Deze informatie is door ons met de nodige zorgvuldigheid samengesteld. Onzerzijds wordt echter geen enkele aansprakelijkheid aanvaard voor enige onvolledigheid, onjuistheid of anderszins, dan wel de gevolgen daarvan. Alle opgegeven maten en oppervlakten zijn indicatief. Van toepassing zijn de NVM voorwaarden.

De meetinstructie is gebaseerd op de NEN2580. De meetinstructie is bedoeld om een meer eenduidige manier van meten toe te passen voor het geven van een indicatie van de gebruiksoppervlakte. De meetinstructie sluit verschillen in meetuitkomsten niet volledig uit, door bijvoorbeeld interpretatieverschillen, afrondingen of beperkingen bij het uitvoeren van de meting.



**Klip & Van Wijk Makelaars**  
**Dorpsweg 33**  
**3235 AE, ROCKANJE**  
**Tel: 0181-401022**

**E-mail: [rockanje@kvwmakelaars.nl](mailto:rockanje@kvwmakelaars.nl)**