

## Akeleistraat 24, 3202 GD Spijkenisse

Vraagprijs € 250.000,00 kosten koper

## Omschrijving

Betaalbaar hoek-appartement op de 1e etage.

Ideaal gelegen op loopafstand van winkelcentrum 't Plateau, het Hartelpark met de Schotse Hooglanders en enkele autominuten vanaf de snelwegoprit.

Omdat dit een hoekappartement is heeft u een extra raam in de Westgevel t.p.v. de slaapkamer.

Het balkon ligt op het zonnige Zuiden met zicht op de vijver.

Op de begane grond tref je de centrale hal met videophone en toegang tot de bergingen en liften

Het appartement zelf ligt op de 1e etage aan het einde van de galerij waardoor er geen mensen voor uw appartement langslopen.

De ligging en het uitzicht zijn de hoofdredenen dat u voor dit appartement zal kiezen.

Het feit dat u gelijkvloers kunt wonen en dat een actieve VVE is zijn ook duidelijke pluspunten.

Verder zal de koper van dit appartement de slag moeten, maar daar is de prijs dan ook naar.

De 3 slaapkamers bieden meer dan voldoende ruimte, waarbij er ook een mogelijkheid is om de slaapkamer aan de vijverzijde door te breken. Keuken en badkamer kunt u naar eigen inzicht invullen.

Bijzonderheden:

- Hoekappartement met fraai uitzicht vanaf de 1e etage.
- Rustige ligging aan het einde van de galerij.
- Extra raam in de Westgevel.
- Geheel voorzien van kunststof kozijnen.
- Balkon op de zonnige Zuidzijde.
- Gelijkvloers wonen met lift.
- Actieve VVE.
- Kluswoning.
- Ligging nabij winkels en park.
- De woning zal verkocht worden met "oud pand clausule" en "niet bewoningsclausule".
- Projectnotaris van toepassing.

Vraagprijs 250.000,-

Deze informatie is door ons met de nodige zorgvuldigheid samengesteld. Onzerzijds wordt echter geen enkele aansprakelijkheid aanvaard voor enige onvolledigheid, onjuistheid of anderszins, dan wel de gevolgen daarvan. Alle opgegeven maten en oppervlakten zijn indicatief. Van toepassing zijn de NVM voorwaarden.

De meetinstructie is gebaseerd op de NEN2580. De meetinstructie is bedoeld om een meer eenduidige manier van meten toe te passen voor het geven van een indicatie van de gebruiksoppervlakte. De meetinstructie sluit verschillen in meetuitkomsten niet volledig uit, door bijvoorbeeld interpretatieverschillen, afrondingen of beperkingen bij het uitvoeren van de meting

## Kenmerken

Object gegevens	
<b>Soort appartement</b>	Galerijflat
<b>Open portiek</b>	Nee
<b>Bouwjaar</b>	1966

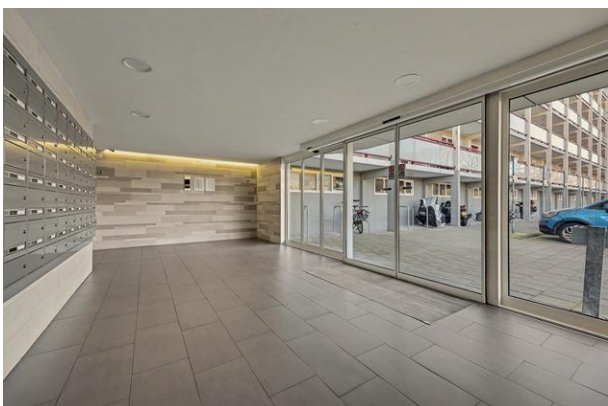
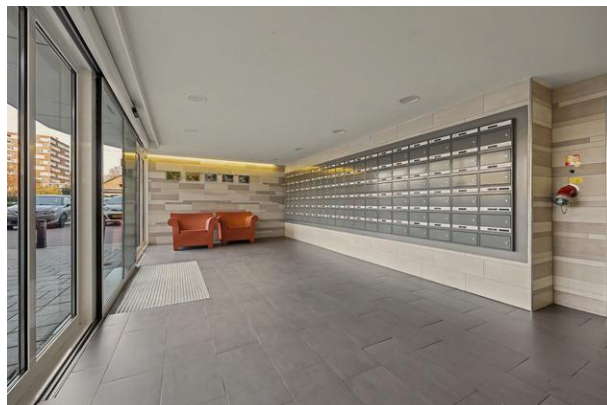
Maten object	
<b>Aantal kamers</b>	4 kamers
<b>Aantal slaapkamers</b>	3 slaapkamer(s)
<b>Inhoud woning</b>	263 m <sup>3</sup>
<b>Gebruiksoppervlakte woonfunctie</b>	85 m <sup>2</sup>
<b>Woonkamer</b>	21 m <sup>2</sup>

Details	
<b>Ligging</b>	Aan rustige weg, in woonwijk, vrij uitzicht
<b>Bijzonderheden</b>	Toegankelijk voor ouderen, toegankelijk voor minder validen
<b>Voorzieningen</b>	TV kabel, Lift, Glasvezel kabel
<b>Schuur / berging</b>	Inpandig
<b>Garage</b>	Geen garage
<b>Kabel</b>	Ja
<b>Buitenzonwering</b>	Nee

Energie	
<b>Energielabel</b>	F
<b>Isolatie</b>	Dubbel glas, HR-glas
<b>Verwarming</b>	Blokverwarming

Tuin gegevens	
<b>Tuin</b>	Geen tuin

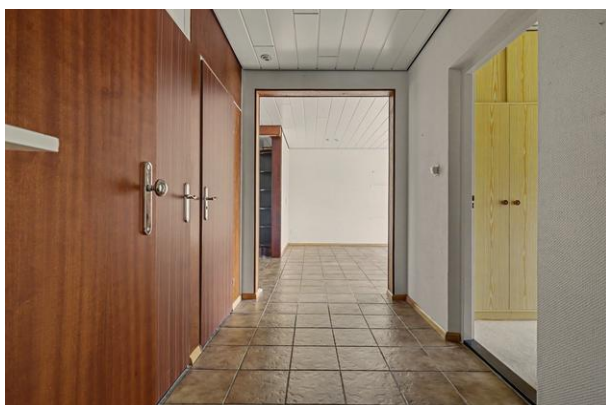
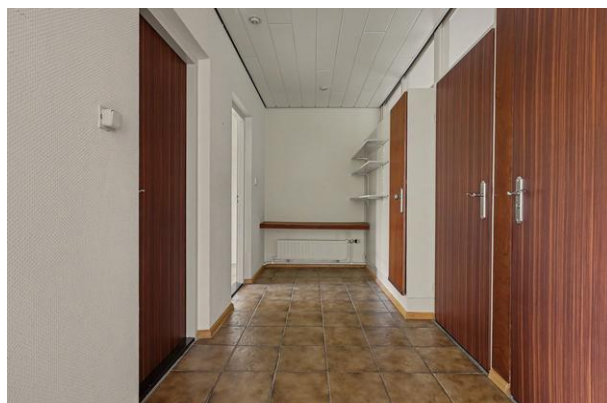
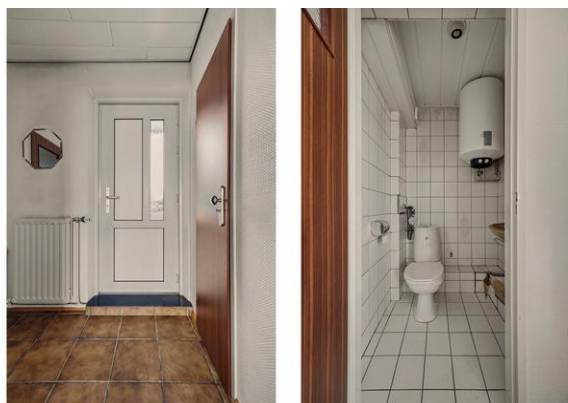
## Foto's



**Akeleistraat 24 - 3202 GD Spijkenisse**

**Klip & van Wijk makelaars**  
Parallelweg 1  
3202 JS, SPIJKENISSE  
Tel: 0181-612222  
E-mail: [spijkenisse@kvwmakelaars.nl](mailto:spijkenisse@kvwmakelaars.nl)  
[www.kvwmakelaars.nl](http://www.kvwmakelaars.nl)

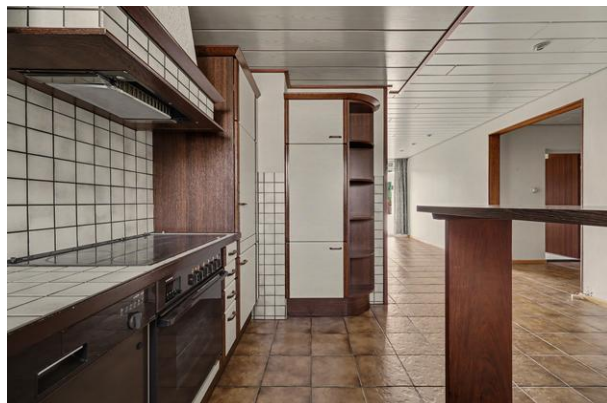
## Foto's



**Akeleistraat 24 - 3202 GD Spijkenisse**

**Klip & van Wijk makelaars**  
**Parallelweg 1**  
**3202 JS, SPIJKENISSE**  
**Tel: 0181-612222**  
**E-mail: [spijkenisse@kvwmakelaars.nl](mailto:spijkenisse@kvwmakelaars.nl)**  
**[www.kvwmakelaars.nl](http://www.kvwmakelaars.nl)**

## Foto's



## Foto's



## Foto's



**Akeleistraat 24 - 3202 GD Spijkenisse**

**Klip & van Wijk makelaars**  
**Parallelweg 1**  
**3202 JS, SPIJKENISSE**  
**Tel: 0181-612222**  
**E-mail: [spijkenisse@kvwmakelaars.nl](mailto:spijkenisse@kvwmakelaars.nl)**  
**[www.kvwmakelaars.nl](http://www.kvwmakelaars.nl)**

## Foto's



**Akeleistraat 24 - 3202 GD Spijkenisse**

**Klip & van Wijk makelaars**  
**Parallelweg 1**  
**3202 JS, SPIJKENISSE**  
**Tel: 0181-612222**  
**E-mail: [spijkenisse@kvwmakelaars.nl](mailto:spijkenisse@kvwmakelaars.nl)**  
**[www.kvwmakelaars.nl](http://www.kvwmakelaars.nl)**

# Plattegrond

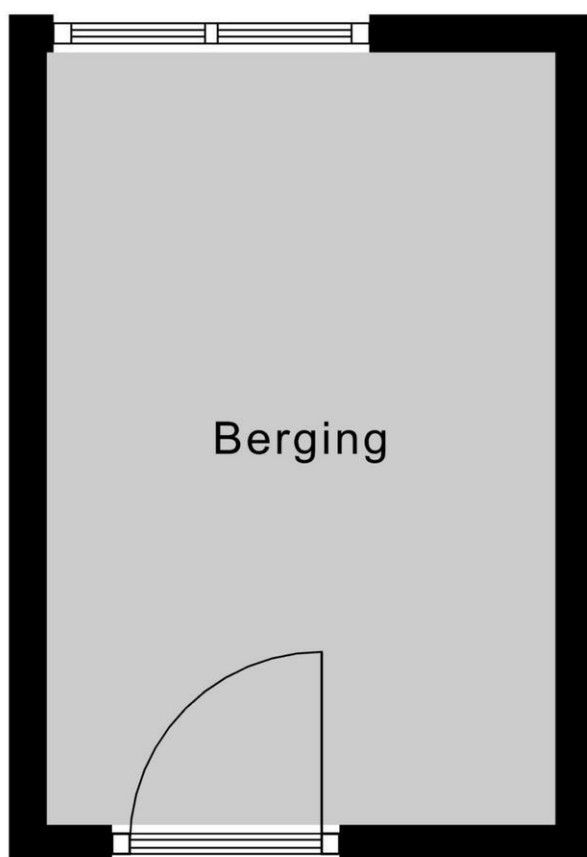


Appartement

Appartement

## Plattegrond

← 2.01 m →



↑  
3.06 m  
↓

## Berging



## Kadastrale gegevens

Adres

Postcode / Plaats

Gemeente

Sectie / Perceel

Indexnummer

Soort

Akeleistraat 24

3202 GD Spijkenisse

Spijkenisse

E / 3603

110

Volle eigendom

**Akeleistraat 24 - 3202 GD Spijkenisse**

**Klip & van Wijk makelaars  
Parallelweg 1**

**3202 JS, SPIJKENISSE**

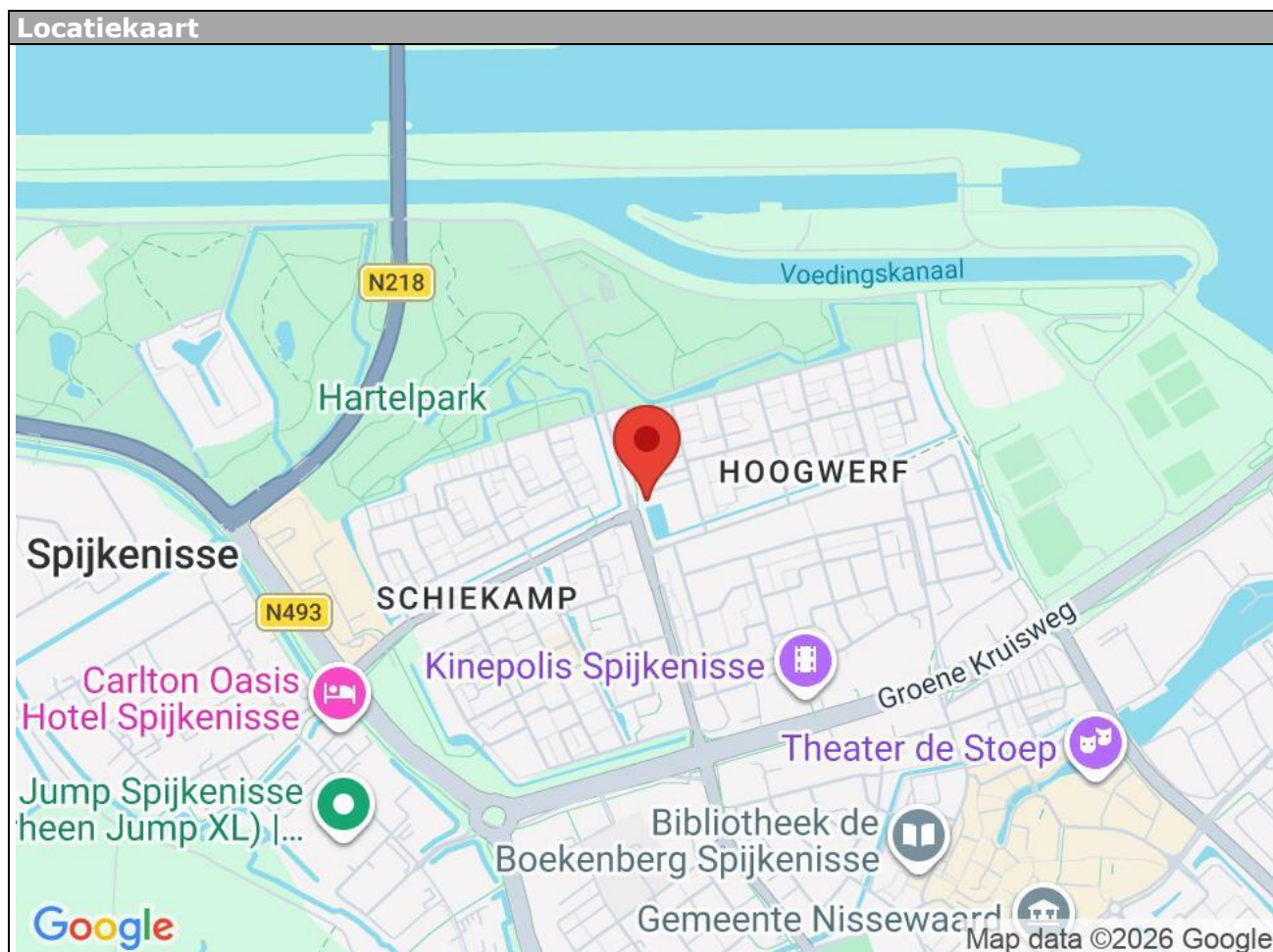
**Tel: 0181-612222**

**E-mail: [spijkenisse@kvwmakelaars.nl](mailto:spijkenisse@kvwmakelaars.nl)**

**[www.kvwmakelaars.nl](http://www.kvwmakelaars.nl)**

## Locatie

Adres gegevens	
Adres	Akeleistraat 24
Postcode / plaats	3202 GD Spijkenisse
Provincie	Zuid-Holland



Akeleistraat 24 - 3202 GD Spijkenisse

Klip & van Wijk makelaars  
Parallelweg 1  
3202 JS, SPIJKENISSE  
Tel: 0181-612222  
E-mail: [spijkenisse@kvwmakelaars.nl](mailto:spijkenisse@kvwmakelaars.nl)  
[www.kvwmakelaars.nl](http://www.kvwmakelaars.nl)

**Deze informatie is door ons met de nodige zorgvuldigheid samengesteld. Onzerzijds wordt echter geen enkele aansprakelijkheid aanvaard voor enige onvolledigheid, onjuistheid of anderszins, dan wel de gevolgen daarvan. Alle opgegeven maten en oppervlakten zijn indicatief. Van toepassing zijn de NVM voorwaarden.**

De meetinstructie is gebaseerd op de NEN2580. De meetinstructie is bedoeld om een meer eenduidige manier van meten toe te passen voor het geven van een indicatie van de gebruiksoppervlakte. De meetinstructie sluit verschillen in meetuitkomsten niet volledig uit, door bijvoorbeeld interpretatieverschillen, afrondingen of beperkingen bij het uitvoeren van de meting.



**Klip & van Wijk makelaars**  
**Parallelweg 1**  
**3202 JS, SPIJKENISSE**  
**Tel: 0181-612222**

**E-mail: [spijkenissee@kvwmakelaars.nl](mailto:spijkenissee@kvwmakelaars.nl)**