

De Karolingenburght
Oost-Souburg krijgt een residentie

Omarmd door comfort, omringd door kwaliteit

18 appartementen

7 penthouses

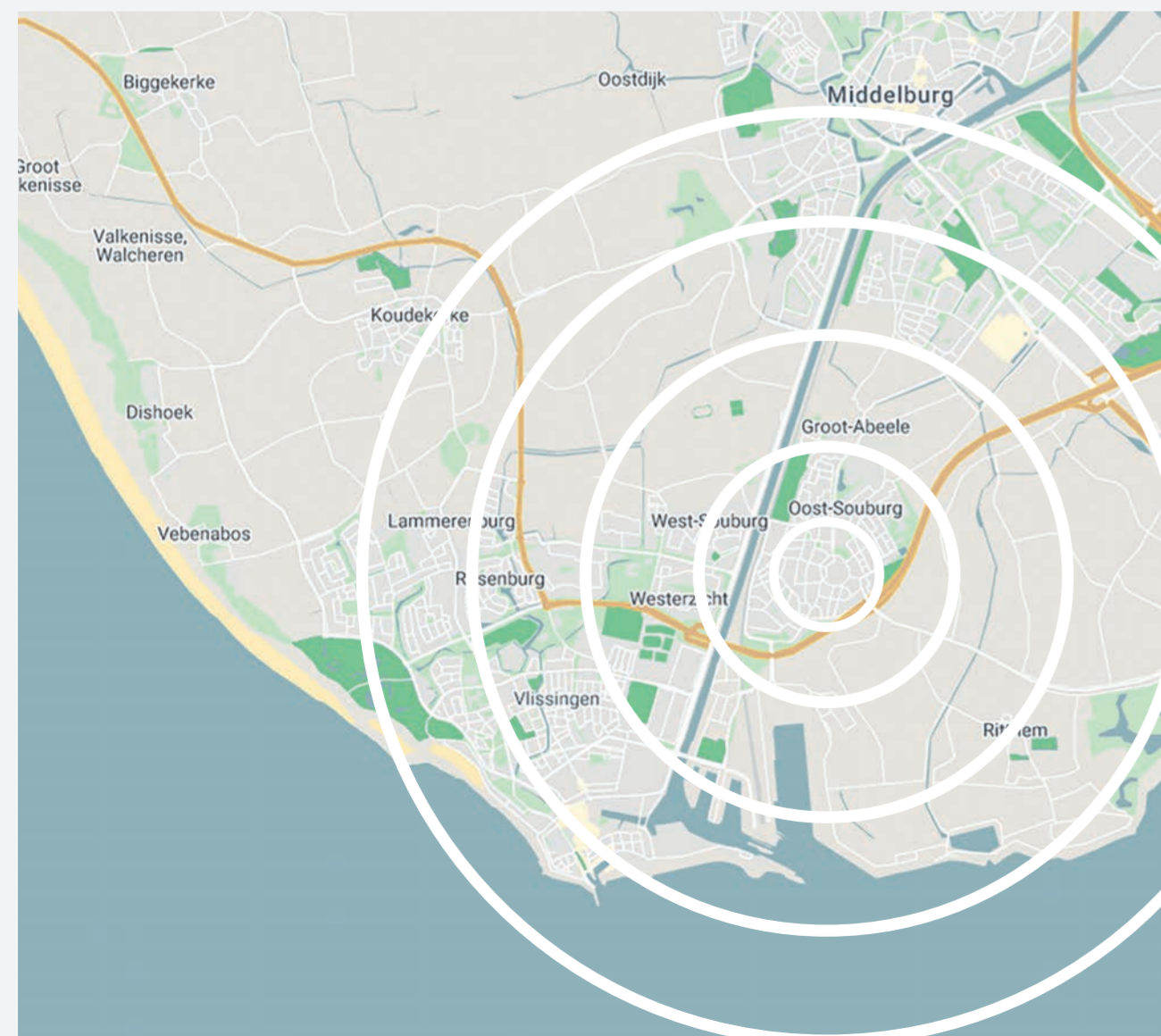


Residentie De Karolingenburght

Oost-Souburg verdient het

In het heerlijke Zeeuwse dorp waar al zo veel kwaliteit is ontbreekt eigenlijk nog maar één ding. Een residentie. Een heerlijk thuis voor mensen die weten wat belangrijk is. Een uniek bouwwerk op een unieke plek. Hier voel je wat de Noormannen al voelden toen ze bewust voor deze bijzondere plek kozen. Hier voel je hoe kwaliteit je met welbehagen omarmt, hier voel je... je thuis.

Zo'n plek moet natuurlijk nog wel gemaakt worden en dat is precies wat de ontwikkelaar samen met de gemeente en vele betrokken partijen die geloven in deze unieke ontwikkeling deden. Zo ontstond een bijzondere plek in deze bijzondere plek, met achttien appartementen en zeven penthouses. Residentie De Karolingenburght. Inderdaad: Oost-Souburg verdient het. Ontdek het met ons...



Omarmd door comfort, omringd door kwaliteit

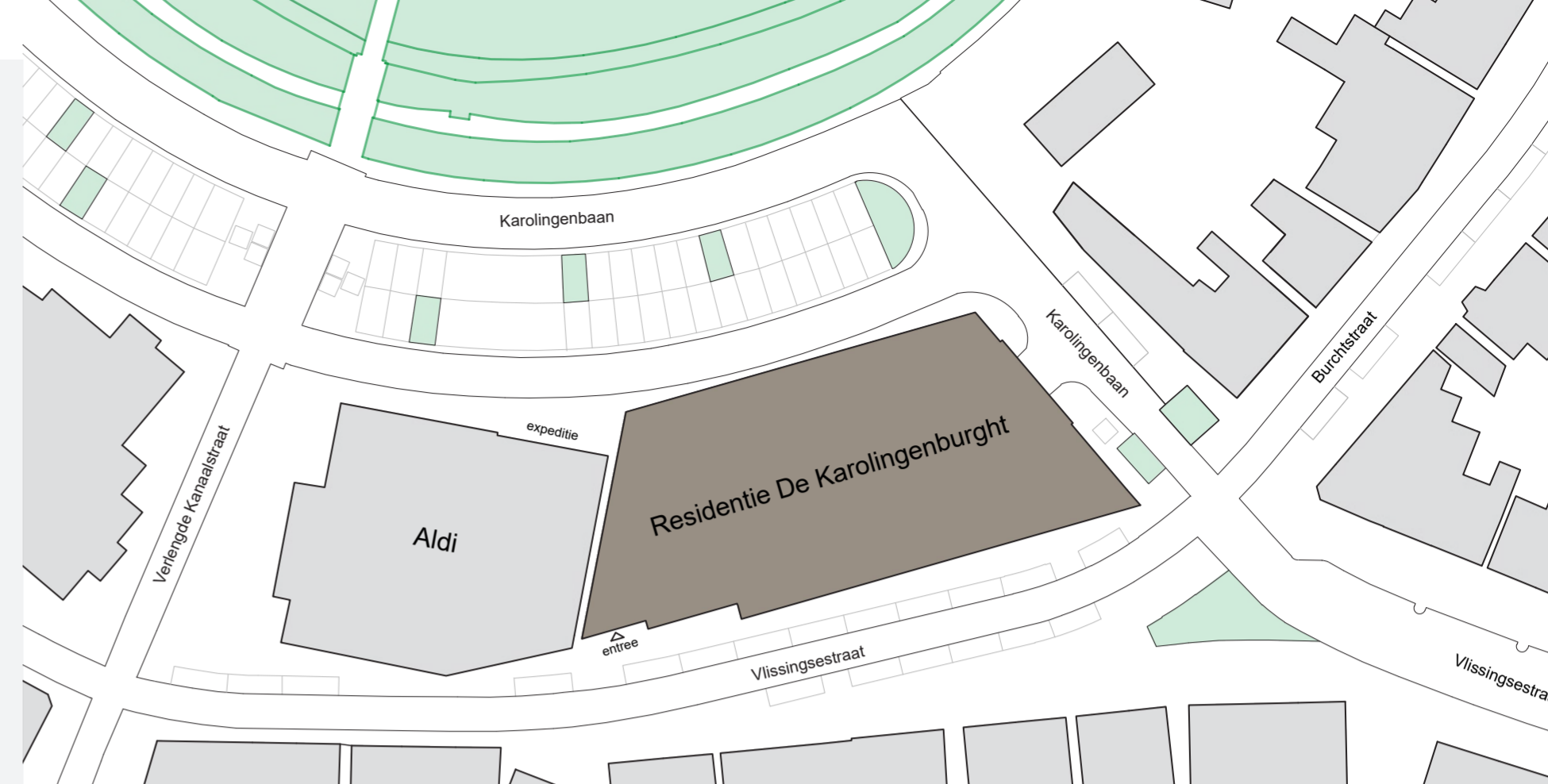
Residentie De Karolingenburght, Oost-Souburg



Oost-Souburg. Wie er is voelt het: wat een heerlijk hart. De historische karolingenburcht voelt als het robuuste middelpunt van een nieuw leven. Een nieuw vertrekpunt. Om thuis te zijn. Om de omgeving te verkennen. Om te genieten van een heerlijk thuis zonder zorgen.

	fietsen	wandelen
• Treinstation Oost-Souburg	3 min.	7 min.
• Bushalte Karolingenbaan	1 min.	3 min.
• Ringburgwal	< 1	< 1
• Winkelstraat De Kanaalstraat (met o.a. Primera, drogist, meubel-, elektronica- en kledingzaken)	< 1	1 min.
• Bakker	< 1	1 min.
• Supermarkten:		
- Aldi	< 1	< 1
- Jumbo	1 min.	3 min.
• Sportpark Oost-Souburg	4 min.	10 min.
• Boulevard Vlissingen	16 min.	
• Historisch stadscentrum Middelburg	17 min.	

	afstand	reistijd
Antwerpen	84 km	60 min.
Rotterdam	129 km	85 min.
Breda	100 km	70 min.
Middelburg	7 km	15 min.
Domburg	20 km	25 min.
Vlissingen	5 km	10 min.
Goes	27 km	21 min.



De karolingenburcht ademt geschiedenis. Voel de historische kracht. Geef die Noormannen eens ongelijk. Oost-Souburg is een heerlijke plek!



De rode draaibrug is een icoon van Oost-Souburg. Hij brengt fietsers snel in verbinding met Middelburg en Vlissingen.



Een weekendje naar opa en oma! Alles is aanwezig voor heerlijke momenten samen.



Het winkelbestand van Oost-Souburg. Met speciaalzaken van echte ondernemers die gepassioneerd, goed voor hun klanten zorgen.



Oost-Souburg heeft twee aansluitingen op de A58 en een eigen NS-station voor snelle verbindingen naar de Brabantse steden en de Randstad.



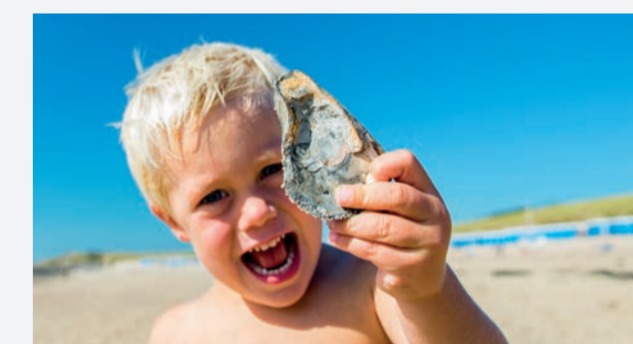
Aldi op de hoek, Jumbo om de hoek. Kruidvat, Primera, bakker en slager in de straat. Scholen, sportaccommodaties, Oost-Souburg heeft het.



Dorps karakter, maar met stadse voorzieningen. Ontdek de vele kwaliteiten en voorzieningen die Oost-Souburg rijk is.



Oost-Souburg grossiert in plekjes waar je tot rust komt. Even genieten van een korte wandeling langs groen en blauw. Het is er allemaal.



Even naar het strand, direct achter Vlissingen of op de kop van Walcheren. Deze heerlijke stranden liggen aantrekkelijk dichtbij!



Bijna thuis!



Residentie De Karolingenburght

Oost-Souburg verdient het

Voordat u omslaat en alle appartementen bewondert...

Zo compleet is Residentie De Karolingenburght

Kwaliteit van wonen

Of u nu kiest voor een appartement of een penthouse; in Residentie De Karolingenburght verzekert u zichzelf van kwaliteit. In architectuur, bouwmaterialen, vakmanschap in bouw, comfort en duurzaamheid.

Oost-Souburg verdient een plek om op hoog niveau te genieten. Het dorp is van zoveel kwaliteiten en gemakken voorzien!

Heerlijk wonen met eigen inpandige parkeerplaats, midden in het dorp naast en vlakbij alle denkbare (speciaal-)zaken en dagelijkse voorzieningen.

Een ideale locatie met prima ontsluitingen per trein (Oost-Souburg heeft een eigen treinstation), auto (twee op/afritten van de A58) en bus. Oost-Souburg heeft de voorzieningen en ontspanningsmogelijkheden die je van een kleine stad mag verwachten. En dat op Walcheren, met haar fraaie stranden en heerlijke fietsroutes.



Compleet in kwaliteit

Uw nieuwe thuis in Oost-Souburg wordt hoogwaardig afgewerkt met o.a. aluminium kozijnen, een eigen ventilatielucht/warmtepomp, vloerverwarming in de woonkamer, keuken en entree. En een keuken met inbouwapparatuur.

Voor het exterieur is gekozen voor mooie, natuurlijke en eigentijdse materialen die het gebouw haar luxe uitstraling geven. De textuur en kleuren zijn zorgvuldig op elkaar afgestemd. Het contrastrijke en passende pallet benadrukt en versterkt bovendien de 'pandsgewijze' opzet van Residentie De Karolingenburght.



Duurzaamheid

Residentie De Karolingenburght wordt duurzaam gebouwd. In eerste instantie door de bouwkundige opzet met grote overspanningen die garant staan voor een flexibel indeelbaar gebouw. Het gebouw wil inspelen op de toekomstige behoeftes (circulair) en hergebruik. Daarnaast zijn de isolatie van glas en gevel, materiaalgebruik, de warmtepomp installatie en de PV panelen, volgens de strenge eisen die u van een duurzaam gebouw mag verwachten.



Haal de zon in huis

Ieder appartement en penthouse van Residentie De Karolingenburght krijgt drie eigen zonnepanelen op het dak. Met ieder straaltje zon op uw panelen bespaart u zodoende op uw energiekosten.

Nog slimmer: minder energie nodig hebben. Daarom is uw thuis in De Karolingenburght optimaal geïsoleerd en voorzien van HR++ glas. Want, energie die u niet nodig heeft hoeft u ook niet op te wekken. Dubbel winst!

Deze brochure toont u zo waarheidsgetrouw mogelijk de vele kwaliteiten van Residentie De Karolingenburght. Voor de exacte om- en beschrijvingen verwijzen wij u naar de verkoopstukken, waarin alle bouwkundige details beschreven staan. Aan deze brochure kunnen geen rechten ontleend worden.

Keuken

Genieten van het goede leven, dát is rijkdom. Met heerlijk eten en drinken kan dat iedere dag. De appartementen en penthouses in De Karolingenburght worden daarom uitgerust met een zeer complete en luxe keuken. Deze wordt verzorgd door Raab Karcher Middelburg. Speciaal voor Residentie De Karolingenburght is een prachtige keuken samengesteld waarbinnen u nog tal van aantrekkelijk keuzes heeft om de keuken zo te maken dat deze past bij uw smaak. Uw keuken wordt geleverd met inbouwapparatuur, waaronder een vaatwasser, koelkast, kookplaat, combimagnetron en afzuigkap.



Ontmoet elkaar

In Residentie De Karolingenburght woont u met gelijkgestemden: bewoners die net als u vielen voor de kwaliteit en charme van het leven in Oost-Souburg in het algemeen en De Karolingenburght in het bijzonder. U ontmoet elkaar in en rond de gangen, garage en bergingen, maar mogelijk ook op het gezamenlijke dakterras op de derde verdieping. Geniet er samen van het uitzicht en goed gezelschap.



Welkom

De residentie presenteert een verscheidenheid aan appartementen en penthouses. Van binnenuit ontworpen voor tal van samenstellingen, leef- en woonsituaties, met elk een specifieke buitenruimte in de vorm van tuintjes, balkons en dakterrassen. Uw gasten worden op de verdiepingen verwelkomd middels een spreek/luister- en video-installatie. U kunt zien wie er aanbelt. Alleen wie welkom is laat u toe.



Parkeergarage

Een residentie heeft uiteraard een parkeergarage en bij uw appartement hoort één plek in de parkeergarage. Vanuit de garage bereikt u inpandig uw appartement (nummer 1 tot en met 4) of de lift naar uw appartement. Wel zo comfortabel en veilig. De parkeergarage is afgesloten middels een garagedeur die u met een afstandsbediening automatisch opent. Een heerlijke luxe!

Uw badkamer

Alle wooneenheden in Residentie De Karolingenburght worden voorzien van een luxe afgewerkte badkamer. Een aantal beschikt zelfs over twee badkamers. Elk appartement heeft een betegelde badkamer en toilet. Zowel de penthouses als de appartementen krijgen compleet betegelde (maak uw keuze uit een ruim aanbod) badkamers met glazen douchewand. Inclusief thermostaatkranen en een fraai badkamermeubel met spiegelkast. Niets lekkerder dan een verkwikkende douche om de dag te starten of een ontspannen bad na een pittige wandeling of fietstocht op een heerlijke dag. Ook dat is rijkdom.

Architectuur

Residentie De Karolingenburght sluit, met de geleiding in gevels, erkers op het maaiveld, de verspringende dakgootlijn en de pandsgewijze gevelverdeling, naadloos aan op de bestaande bebouwing aan de Vlissingestraat. De zijde aan de Karolingenburght is één laag hoger en heeft een bredere verdeling. Het hoekaccent en het puntdak verwijzen subtiel naar de vroegere bebouwing met de markering van de doorgang richting de Karolingenburght.

Berging

Op de begane grond bevindt zich ook uw berging. U kunt er lekker veel spullen opslaan, maar vooral ook uw fiets(en) plaatsen. Ja, dankzij het stopcontact kunt u uw eventuele elektrische fietsen opladen.



De appartementen

van Residentie De Karolingenburght

Woonoppervlakte

78 m²

Typenummer App 23
Verdieping tweede verdieping
Aantal slaapkamers 2
Buitenruimte balkon

Woonkamer/keuken 37,8 m²
Slaapkamer 1 10,8 m²
Slaapkamer 2 9,5 m²
Badkamer 3,8 m²
Balkon 9,0 m²

- Inclusief:
- keuken met inbouwapparatuur
 - complete badkamer
 - parkeerplaats in afsluitbare parkeergarage
 - berging op begane grond
 - toegang tot algemeen dakterras met de gehele dag zon!

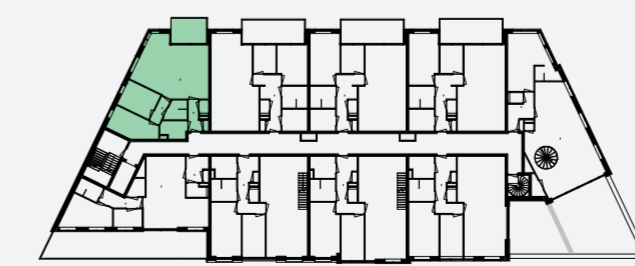
Vrij uitzicht op de imposante, historische omgeving. Dit hoekappartement met speelse woon/eetkamer is voorzien van twee gevels met royale raampartijen. Het half geïntegreerde balkon betreft buiten bij binnen. En andersom. Ook de tweede slaapkamer is gerust ruim te noemen. Dit uitzicht is een heerlijk vooruitzicht.



Appartement

23

Schaal 1:50



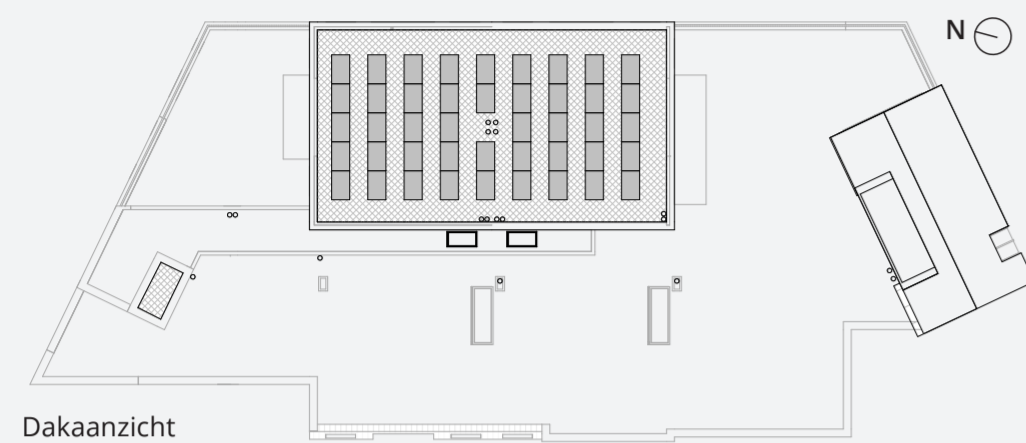
Even verdiepen in de verdiepingen

Helemaal op de hoogte

Iedere verdieping heeft zijn eigen kwaliteiten. Die met de parkeerplaatsen is uiteraard evident. Ieder appartement heeft er een eigen parkeerplek. Op deze verdieping bevinden zich ook de bergingen. Wie kiest voor wonen op de begane grond heeft een voordeur aan de straat.

Hoe hoger u in het gebouw komt, hoe exclusiever het uitzicht, uiteraard. Balkons worden breder en dieper, ruimtes royaler, architectuur verrassender.

Deze brochure toont u zo waarheidsgetrouw mogelijk de vele kwaliteiten van Residentie De Karolingenburght. Voor de exacte om- en beschrijvingen verwijzen wij u naar de verkoopstukken, waarin alle bouwkundige details beschreven staan. Aan deze brochure kunnen geen rechten ontleend worden.



Dakaanzicht



Derde verdieping



Tweede verdieping



Eerste verdieping

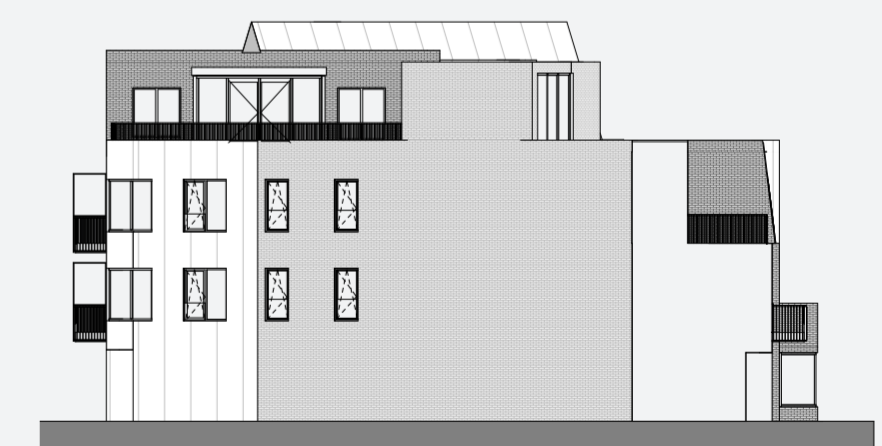


Begane grond

Geen doorsnee-gebouw!

Doorsnedes

Diversiteit geeft kwaliteit. En uniciteit. Zoals alle woningen in Oost-Souburg naast en tegen elkaar gebouwd zijn, zo oogt ook Residentie De Karolingenburght. Met ogenschijnlijk klassieke vormen en gevels, maar ultra-moderne en eigentijdse eigenschappen onderhuids. Ontworpen van binnen naar buiten en toch perfect passend in het straatbeeld. Slim geconstrueerd om veilig en comfortabel te zijn, maar tevens zeer energiezuinig. Opmerkelijk dankzij zeven penthouses op de bovenverdiepingen met elk een terras én privacy.



Residentie met pretentie

Oost-Souburg verdient het!



frotse De wethouder

Residentie De Karolingenburght is een prachtig voorbeeld van samenwerking. Samenwerking tussen de gemeente, haar inwoners en de projectontwikkelaar. Het is echt een project geworden van de buurt met als resultaat een mooi appartementencomplex. Fraaie architectuur en aandacht voor duurzaam wonen. Kortom: een project waar we als gemeente Vlissingen trots op mogen zijn.

Gemeente Vlissingen
John de Jonge, wethouder



kundige De aannemer

Bouwen waar behoefte aan is. Aan iets waar de bewoners gelukkig van worden. Hier, in Oost-Souburg, doen we dat beslist! Op een unieke plek, in een dorp dat zo wordt gewaardeerd door haar bewoners en onderschat door hen die het nog moeten ontdekken... Een uitdagend ontwerp realiseren, want dat is deze residentie, dat kunnen we. Dat hebben we al vaker bewezen. We zijn er ontzettend trots op dat we dit ook in Oost-Souburg mogen gaan bewijzen.

Bouwgroep Peters
Stefan den Dekker, aannemer

VG-D Ontwikkeling Souburg BV
Martin Dekker



vastberaden De ontwikkelaar

VG-D gaat verder waar anderen stoppen. Ook Residentie De Karolingenburght bewijst dat. Want ook dit project moet bijdragen in de solide, uitstekende reputatie in vastgoedontwikkeling die zorgvuldig is opgebouwd. Simpelweg door te denken in mogelijkheden en nooit op te geven. Het zit in de natuur van de drie grondleggers die nog altijd lekker jongensachtig in het leven staan. Gepassioneerd, maar nooit naïef. Optimistisch, maar altijd realistisch. Residentie De Karolingenburght is het resultaat van doorzettingsvermogen, vertrouwen, creativiteit en een prachtig netwerk van vastberaden partijen die net als ons geloven in de prachtige woonplaats die Oost-Souburg is en de unieke appartementen en penthouses die daarbij horen. We wensen u veel inspiratie.

ondersteunende De VvE beheerder

Als jong en dynamisch bedrijf ontzorgen wij onder andere VvE's. De opleiding HTS bouwkunde komt hierbij goed van pas. Voor De Karolingenburght mochten wij al in een vroeg stadium de ontwikkelaar ondersteunen in de laatste technische uitwerking van de planvorming. Ook lieten wij de splitsingstekening maken en hebben we nauw contact gehad met de notaris over het opstellen van de splitsingsakte. Vanzelfsprekend zetten wij die kennis, na realisatie van deze Residentie, ook in als VvE Beheerder. Hopelijk kunnen wij dit doen in samenwerking met een (nog te kiezen) bestuur en maken we daar dan een mooie samenwerking van. Meer dan twintig VvE's gingen u reeds voor.

Flex VvE Beheer
Floris Landsbergen, VvE Beheerder



uitgedaagde De architect

De uitdaging: "Ontwerp een comfortabel en luxe appartementengebouw in Oost-Souburg, dat past in de omgeving met een dorpse schaal." De omvang van het gebouw is, in een zorgvuldig participatieproces met omwonenden, de stedenbouwkundige van de gemeente en VG-D, vastgesteld in een 'gewenst stedenbouwkundig volume'. Het gebouw, met z'n rug naar de Aldi en gericht op het kruispunt, is alzijdig en rondom vormgegeven. Met aan de ene zijde de dorpse intimiteit van de Vlissingestraat en aan de andere zijde het unieke vergezicht over de karolingenburght. Het resulteert in een verrassend gebouw met een uniek karakter dat recht doet aan deze unieke plek en ruimte geeft aan duurzaam wooncomfort, nu en in de toekomst.

WTS Architecten
Alwin Reedijk, architect

ondersteunende De notaris

De voorbereidingen voor een nieuwbouwproject strekken zich vaak -ook hier- over meerdere jaren uit. Het is ontzettend leuk om vanaf het begin als notaris erbij betrokken te zijn en ook uiteindelijk de overdrachten aan de kopers te mogen verzorgen. Kopers zijn vaak ook enige tijd met hun aankoop bezig geweest; de vreugde is groot op het moment dat de overdracht kan plaatsvinden. Door VG-D wordt daar op een leuke manier aandacht aan besteed.

Van Dongen notarissen
Xvette van der Voort, toegevoegd notaris

behulpzame De makelaar

Wij zijn (al) thuis in Oost-Souburg. Het dorp waar we graag en trots middenin de samenleving staan met ons kantoor. We kijken uit naar de komst van zo'n exclusieve en bijzondere residentie. Want wie er al woont en de kwaliteiten en aantrekkingskracht van Oost-Souburg eenmaal heeft gevoeld, wil er niet meer weg. Wie die aantrekkingskracht ontdekt, blijft ontdekken. Want Oost-Souburg blijft verrassen! Met onze medewerkers begeleiden wij u graag in het maken van de beste keuze. Daarbij zetten we al onze, ruim aanwezige, kennis en ervaring in. En ons geduld. Graag zijn we betrokken bij deze prachtige stap in uw leven. Schroom niet ons te bellen of even binnen te stappen met al uw vragen. We nemen graag de tijd voor u om u uiterst behulpzaam te zijn. Dát is ons werk.

Schinkel de Weerd Makelaardij
Ben de Weerd, makelaar



overtuigde De koper

Geïnspireerd en overtuigd van Oost-Souburg in het algemeen en Residentie De Karolingenburght in het bijzonder? Wij wel!

Wacht niet met het kenbaar maken van uw belangstelling, hoe prematuur of onzeker ook: het is vrijblijvend en zorgt dat anderen u niet zomaar voor zijn. Kom in beeld bij de makelaar. Vrijblijvend en tot niets verplicht.

Pas na een oriënterend gesprek met de makelaar bespreekt u de volgende stappen. Een intentie, een optie, een koopovereenkomst. Maar, ga in gesprek. Alle types zijn immers nagenoeg uniek en er kan er uiteindelijk maar één de eerste zijn.

Van alle types is een zeer uitvoerige en inspirerende documentatiemap ontwikkeld door de ontwikkelaar. Die moet u beslist een paar dagen in huis gehad hebben voordat u een volgende beslissing, positief of negatief, neemt.

Zoek vandaag nog contact met de behulpzame mensen van Schinkel de Weerd makelaardij. Ze zijn er immers op geselecteerd om u zo fijn mogelijk te helpen en begeleiden.

Kanaalstraat 41
4388 BK Oost-Souburg
0118 460300
info@schinkeldeweerd.nl



www.vg-d.nl



Residentie De Karolingenburght



Graag zijn we betrokken bij deze prachtige stap in uw leven. Schroom niet ons te bellen of even binnen te stappen met al uw vragen. Ook bij twijfels. We nemen graag de tijd voor u om u uiterst behulpzaam te zijn. Dát is ons werk.

www.vg-d.nl



Kanaalstraat 41
4388 BK Oost-Souburg

0118 460300
info@schinkeldeweerd.nl