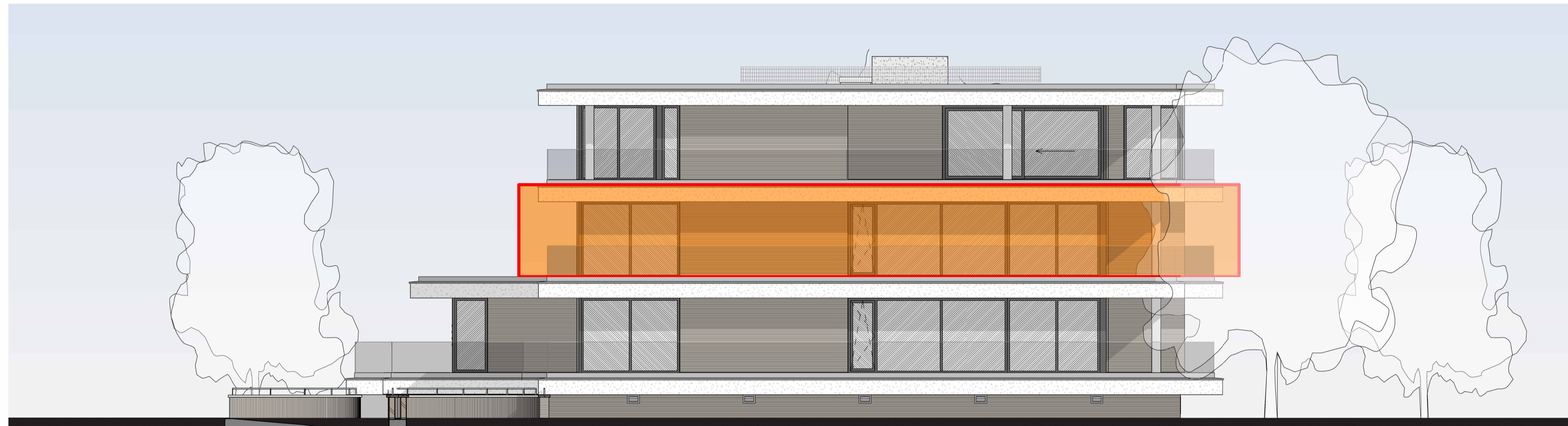


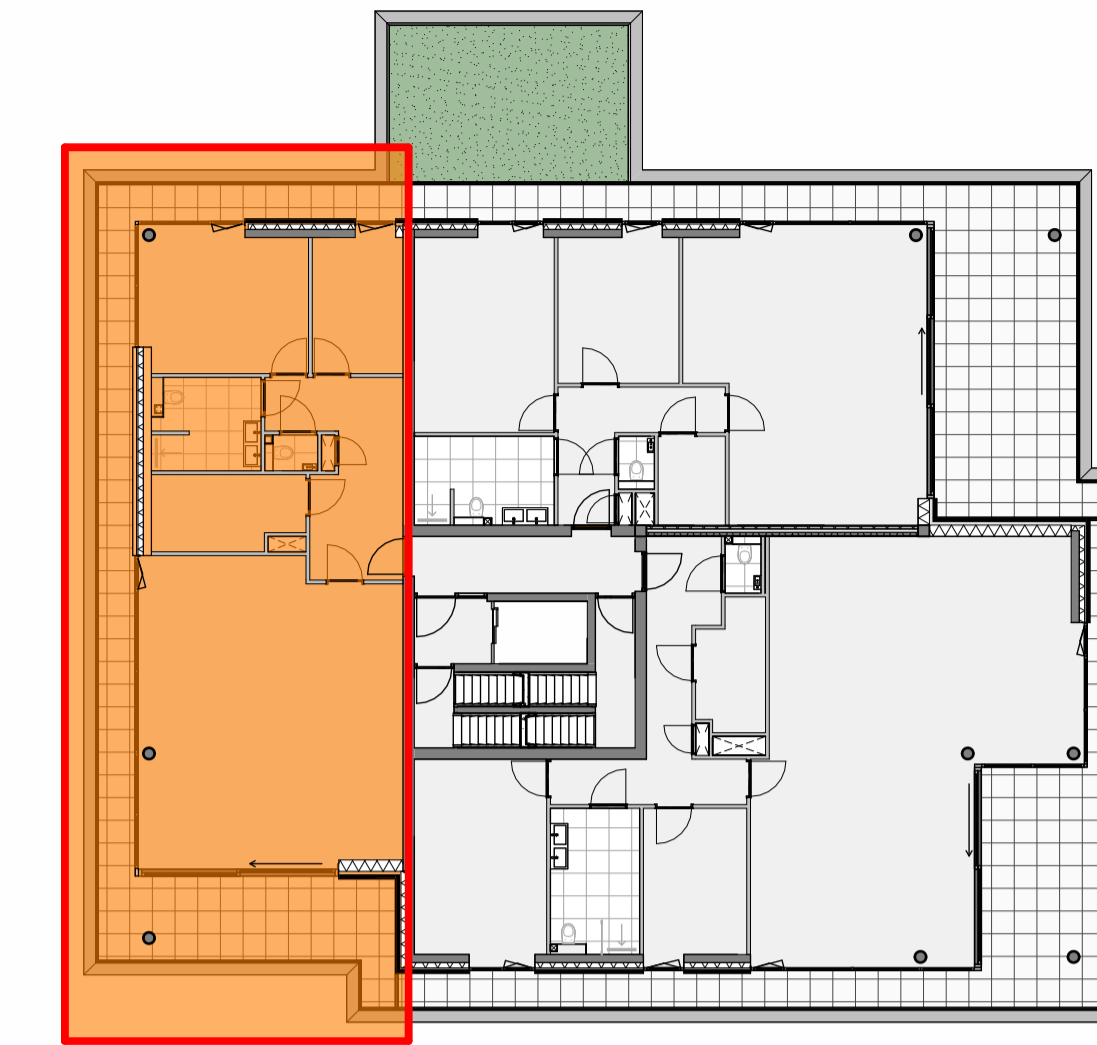
zuid-oost gevel



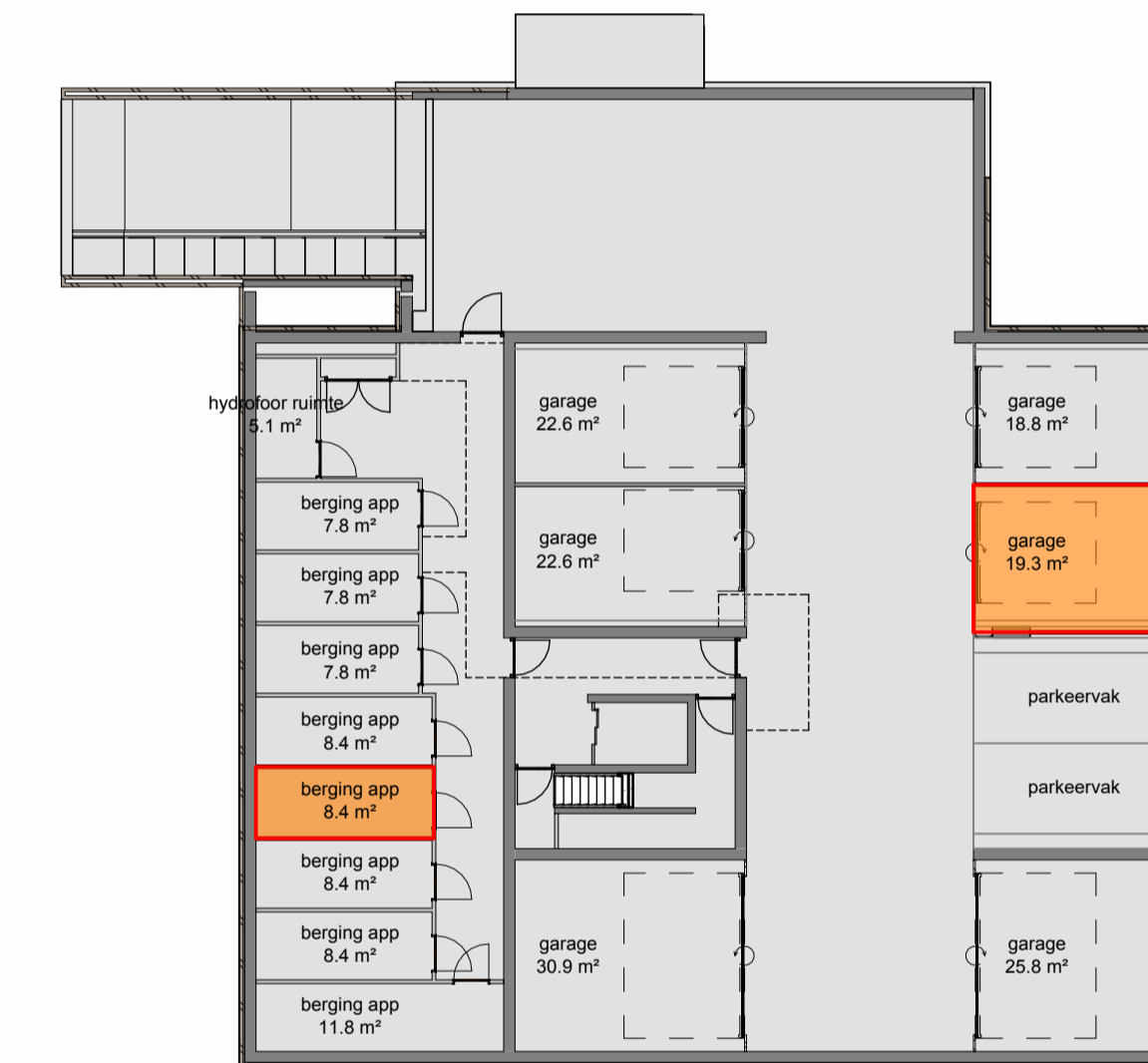
zuid-west gevel



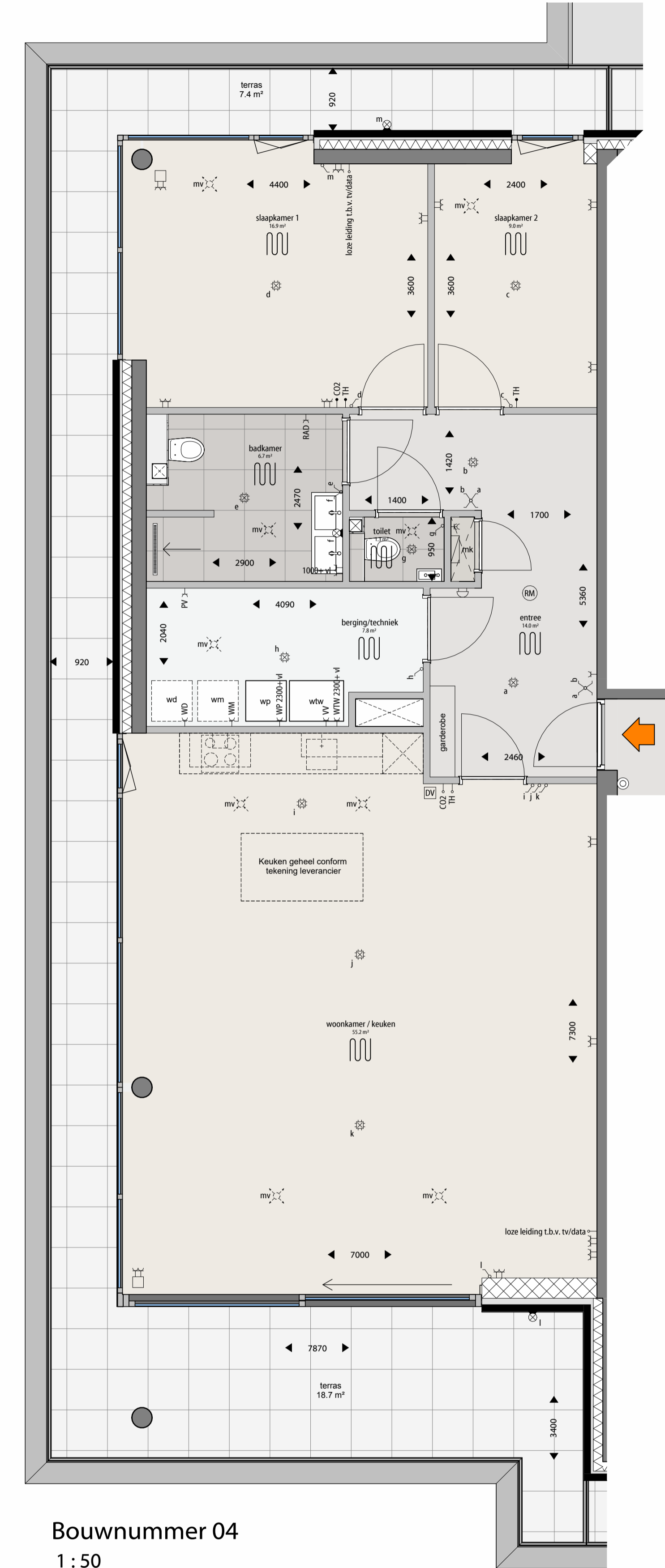
noord-west gevel



Overzichtsplattegrond eerste verdieping



Overzichtsplattegrond kelder



Bouwnummer 04

1 : 50

0 0,5 1 2,5 m

Renvooi:

- | | |
|---|---|
| <ul style="list-style-type: none"> ✓ enkele schakelaar, 1050+ ✓ dubbele schakelaar, 1050+ ✓ wisselschakelaar, 1050+ ✓ enkele wandcontactdoos, 300+ ✓ dubbele wandcontactdoos, 300+ ✓ dubbele wandcontactdoos, 300+ ↑ loze leiding, 300+ ↑ bedrade leiding, 300+ ↑ aarding leidingwerk ⊕ plafond lichtpunt ⊕ wand lichtpunt, 1800+ ⊕ rookmelder conform NEN 2555 ⊕ binnentoestel deurvidee, 1500+ ⊕ drukknop (t.b.v. deurbel), 1500+ ⊕ aardingsmat in de vloer (badkamer over het totale oppervlak) | <ul style="list-style-type: none"> ✓ enkelpolige schakelaar gecombineerd met een enkele wandcontactdoos, 1050+ ✓ wisselschakelaar gecombineerd met een enkele wandcontactdoos, 1050+ ⊕ ruimte v.v. vloerverwarming ⊕ ventilatielucht afvoer ⊕ ventilatielucht toevoer ⊕ niet dragende wand ⊕ dragende wand ⊕ isolatiemateriaal v.v. steenstrips / gevelstuc ⊕ houtskeletbouw wand ⊕ wandtegels ⊕ vloertegels ⊕ entreepijl |
| <ul style="list-style-type: none"> CO2 CO₂-regelaar (230V) WTW ventilatie-unit met warmterugwinning WP warmtepomp (400V) ComF Comfort Unit (230V) TH thermostaat VV verdeler vloerverwarming WM/WD wasmachine / wasdroger CAP centraal aardpunt | <ul style="list-style-type: none"> RAD radiator (elektrisch) RF RF-module (230V) RV relatieve vochtigheidsensor (230V) CAP centraal aardpunt B buiten hwa hemelwaterafvoer mv mechanische ventilatie |

Omschrijving: Toerenvlied - 16 Appartementen
 Opdrachtgever: Zeeland Wonen
 Onderwerp: Verkooptekening Bouwnummer 04

Schaal: 1:50/200
 Formaat: A2
 Datum: 15-07-2024
 Tekeningnr: VK_04