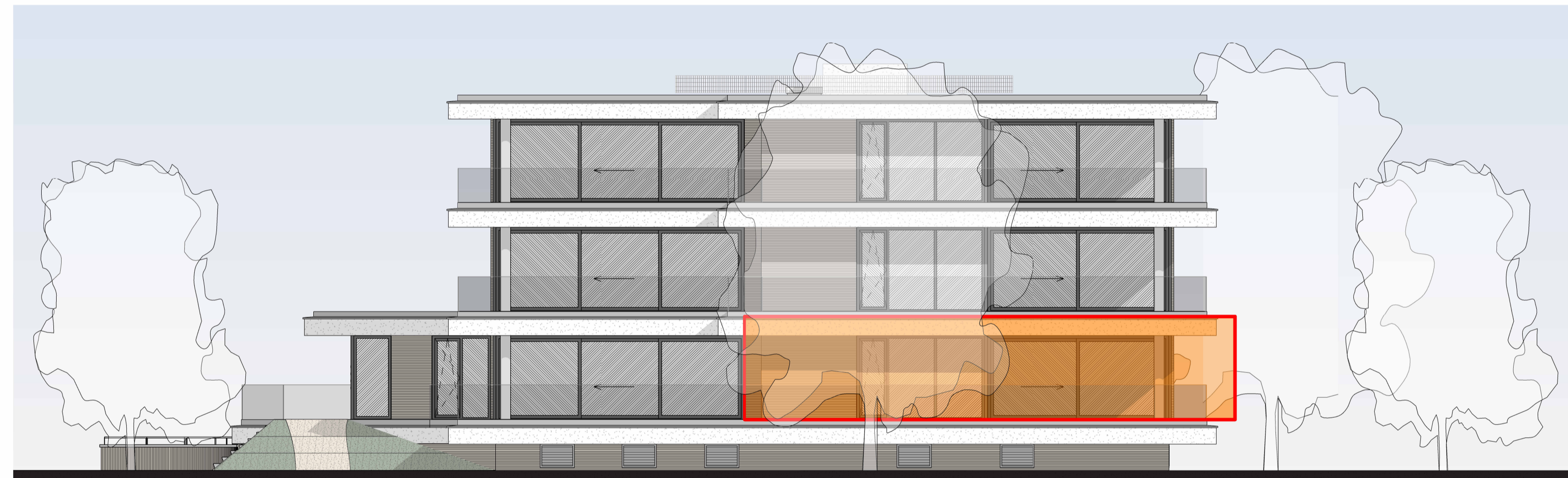




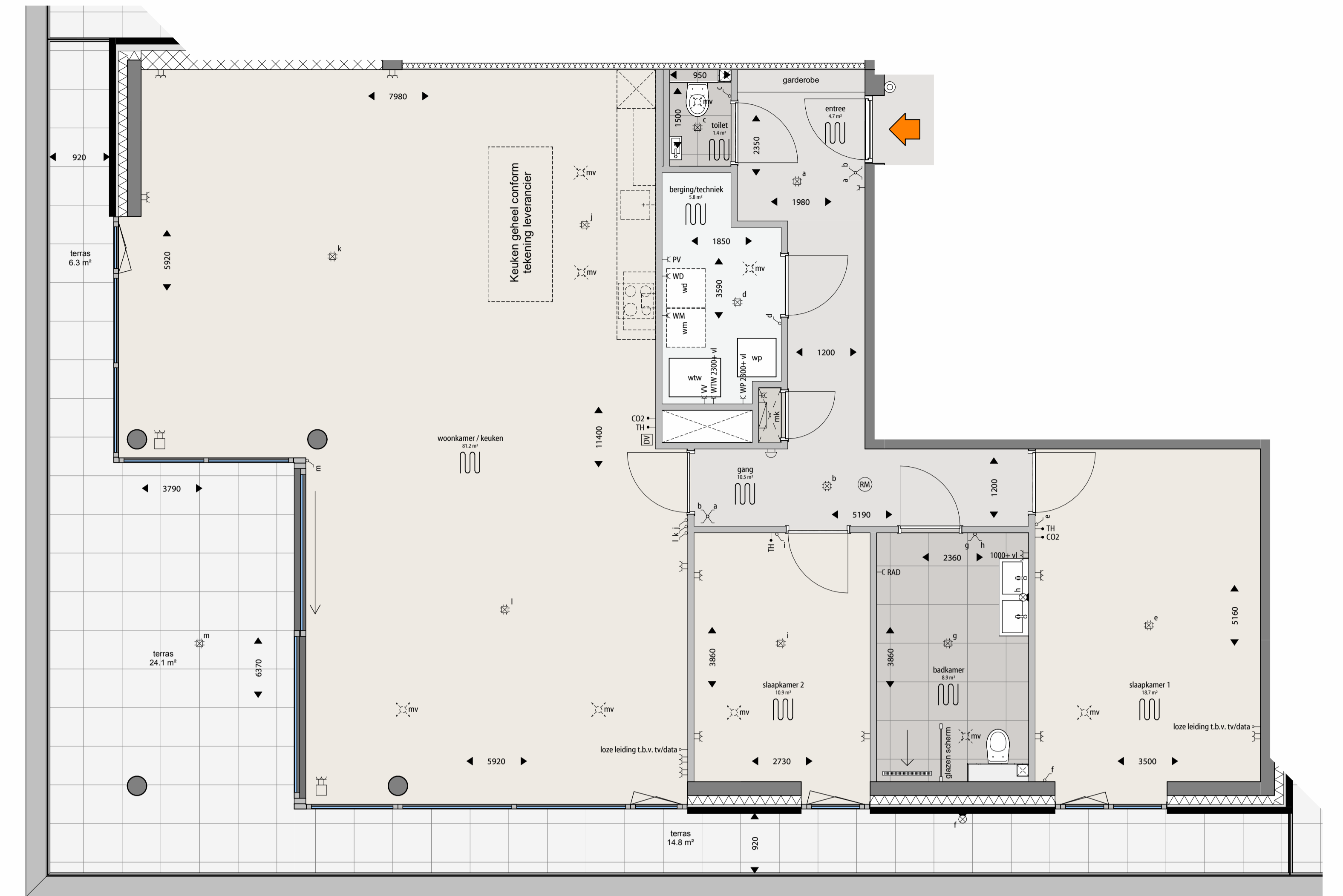
noord-west gevel



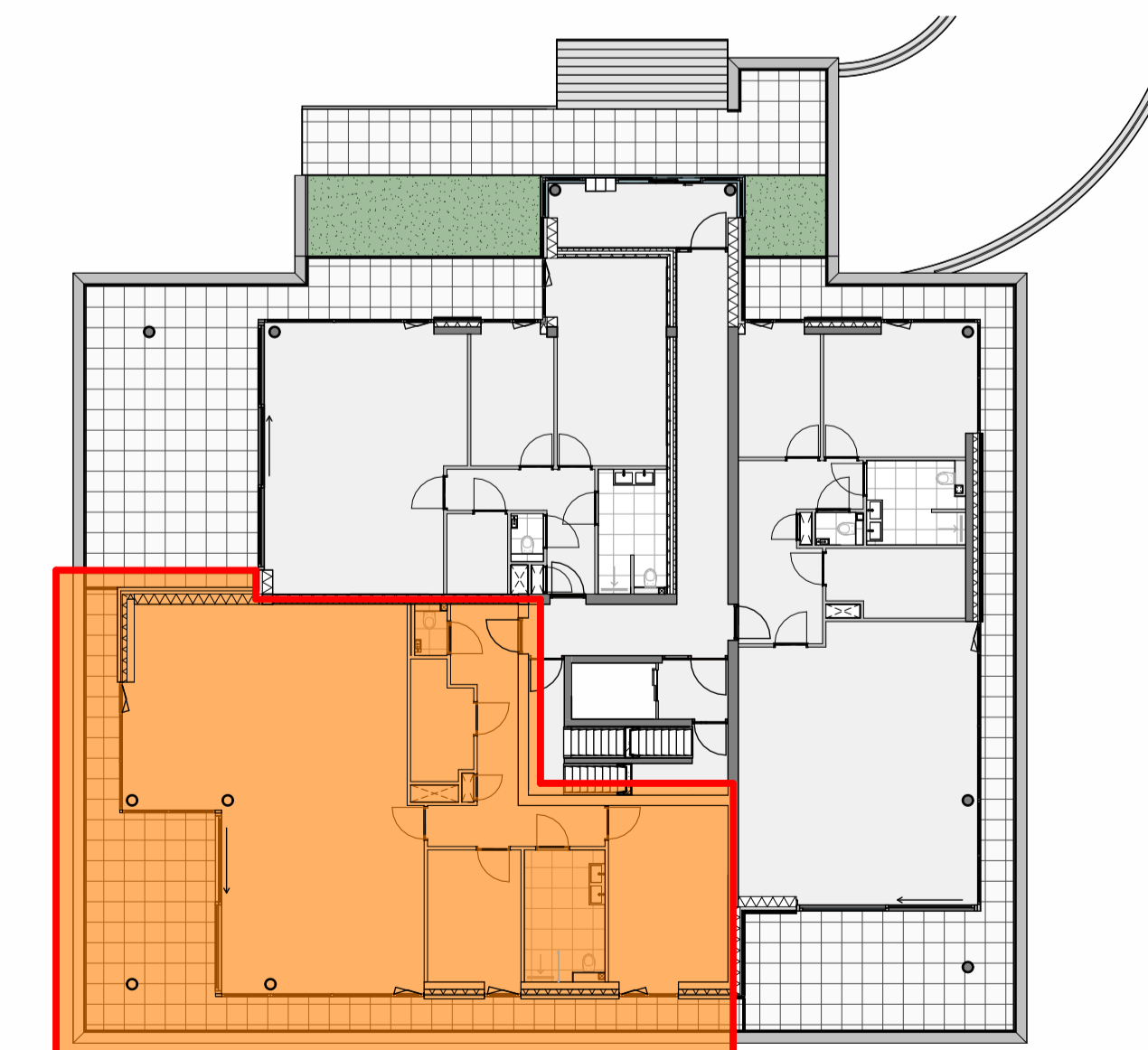
zuid-west gevel



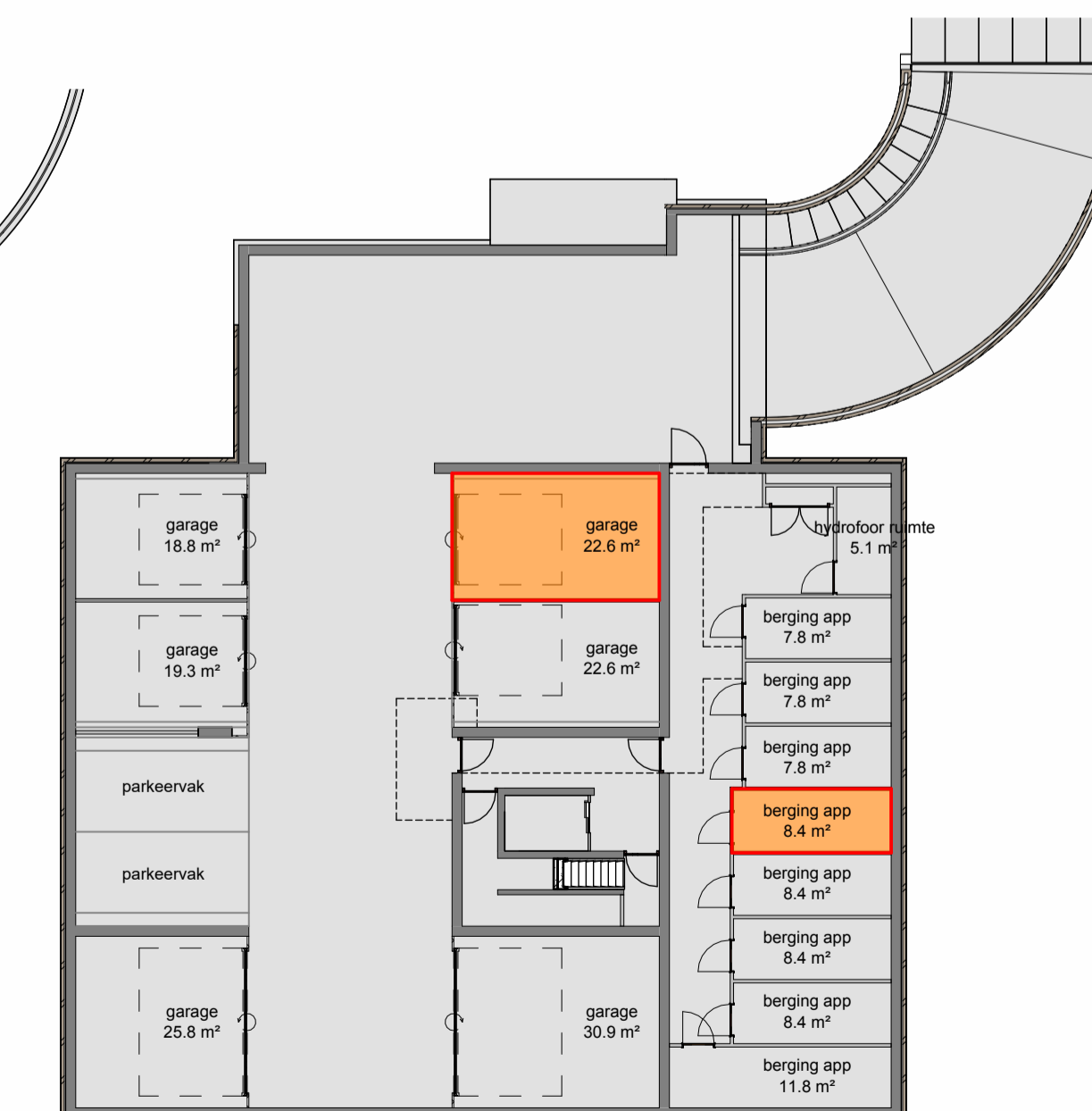
zuid-oost gevel



Bouwnummer 10
1 : 50
0 0,5 1 2,5 m



Overzichtsplattegrond begane grond



Overzichtsplattegrond kelder

Renvooi:

- ✓ enkele schakelaar, 1050+
- ✓ dubbele schakelaar, 1050+
- ✓ wisselschakelaar, 1050+
- ✓ enkele wandcontactdoos, 300+
- ✓ dubbele wandcontactdoos, 300+
- ↑ loze leiding, 300+
- ↑ bedrade leiding, 300+
- ↑ aardingsleidingwerk
- ☉ plafond lichtpunt
- ☉ wand lichtpunt, 1800+
- ☉ rookmelder conform NEN 2555
- ☉ binnenroestel deurvideo, 1500+
- ☉ drukknop (t.b.v. deurbel), 1500+
- aardingsmat in de vloer (badkamer over het totale oppervlak)
- ☐ enkelzijdige schakelaar gecombineerd met een enkele wandcontactdoos, 1050+
- ☐ wisselschakelaar gecombineerd met een enkele wandcontactdoos, 1050+
- ☐ ruimte v.v. vloerverwarming
- ☐ ventilatielucht afvoer
- ☐ ventilatielucht toevoer
- ☐ niet dragende wand
- ☐ dragende wand
- ☐ isolatiemateriaal v.v. steenstrips / gevelstuc
- ☐ houtskeletbouw wand
- ☐ wandregelwerk
- ☐ vloertegelwerk
- ☐ entreepijl
- ☐ radiator (elektrisch)
- ☐ RF-module (230V)
- ☐ relatieve vochtigheidsensor (230V)
- ☐ centraal aardpunt
- ☐ buiten
- ☐ hnw
- ☐ hnw
- ☐ mechanische ventilatie

- CO2 CO₂-regelaar (230V)
- WTW ventilatie-unit met warmterugwinning
- WP warmtepomp (400V)
- ComF ComFort Unit (230V)
- TH thermostaat
- VV verdeler vloerverwarming
- WM/WD wasmachine / wasdroger
- CAP centraal aardpunt