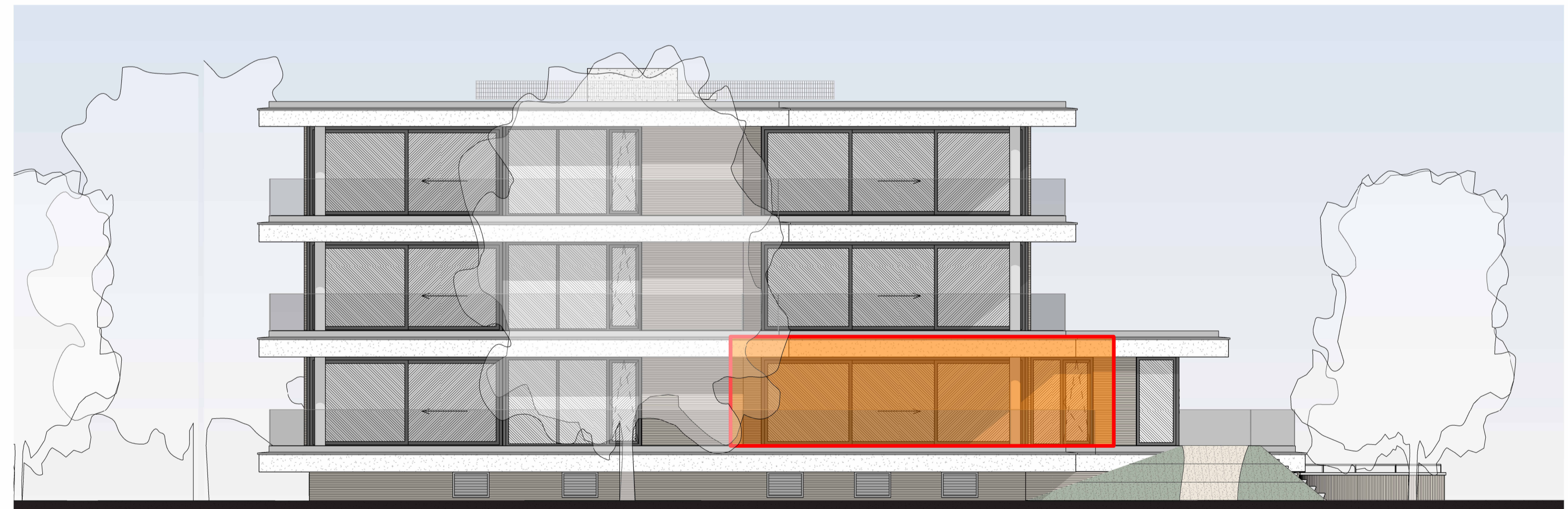
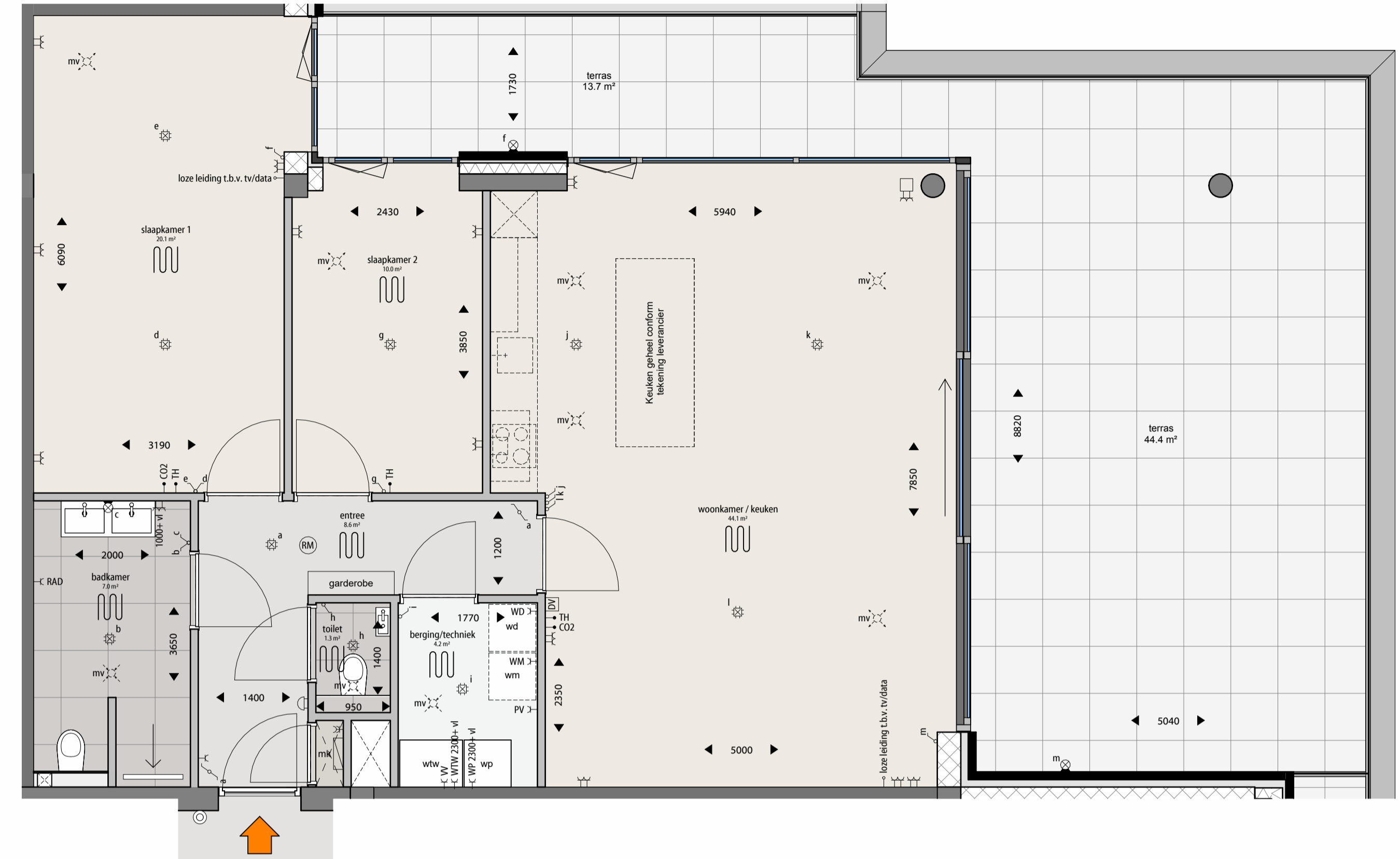




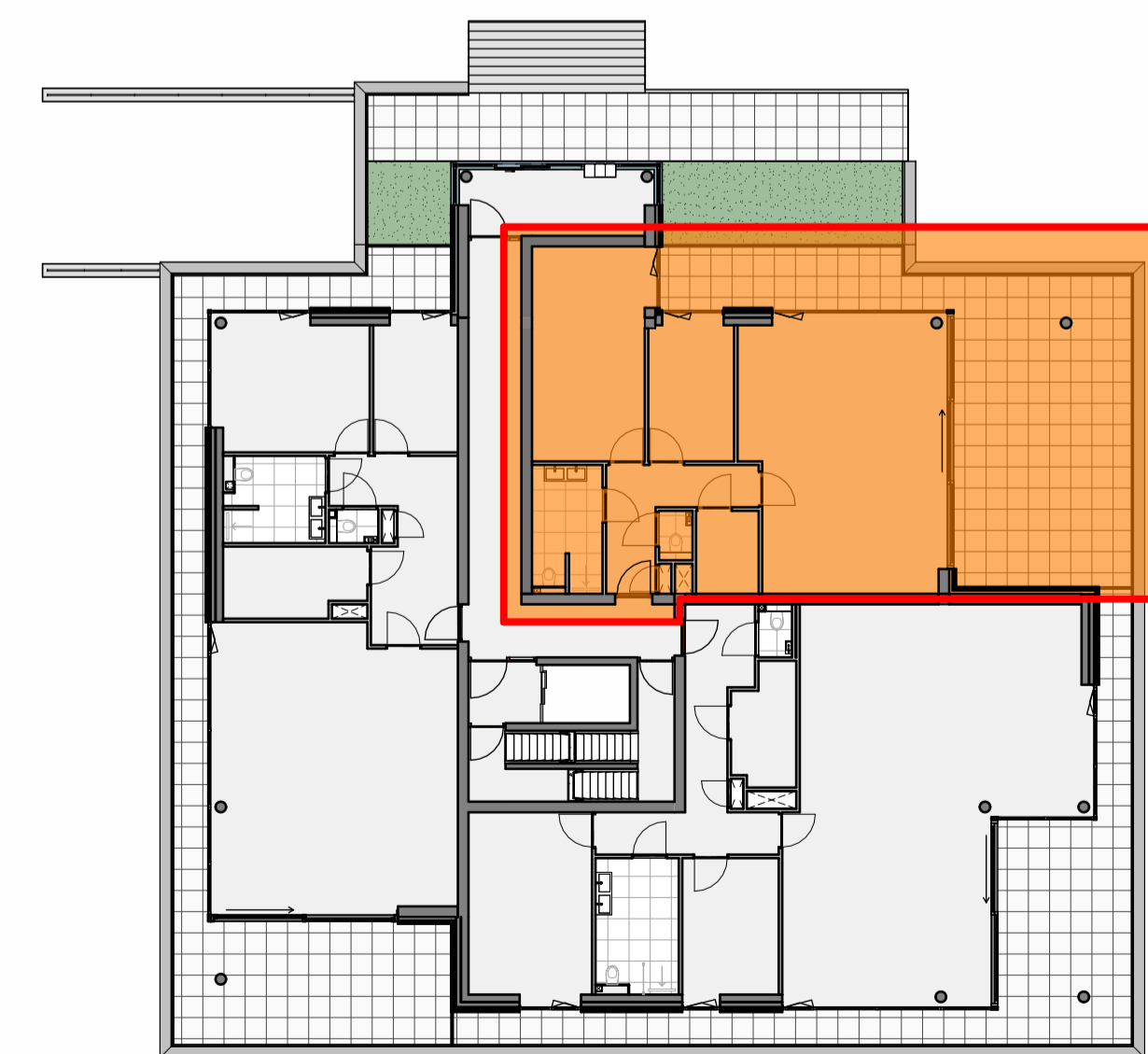
noord-west gevel



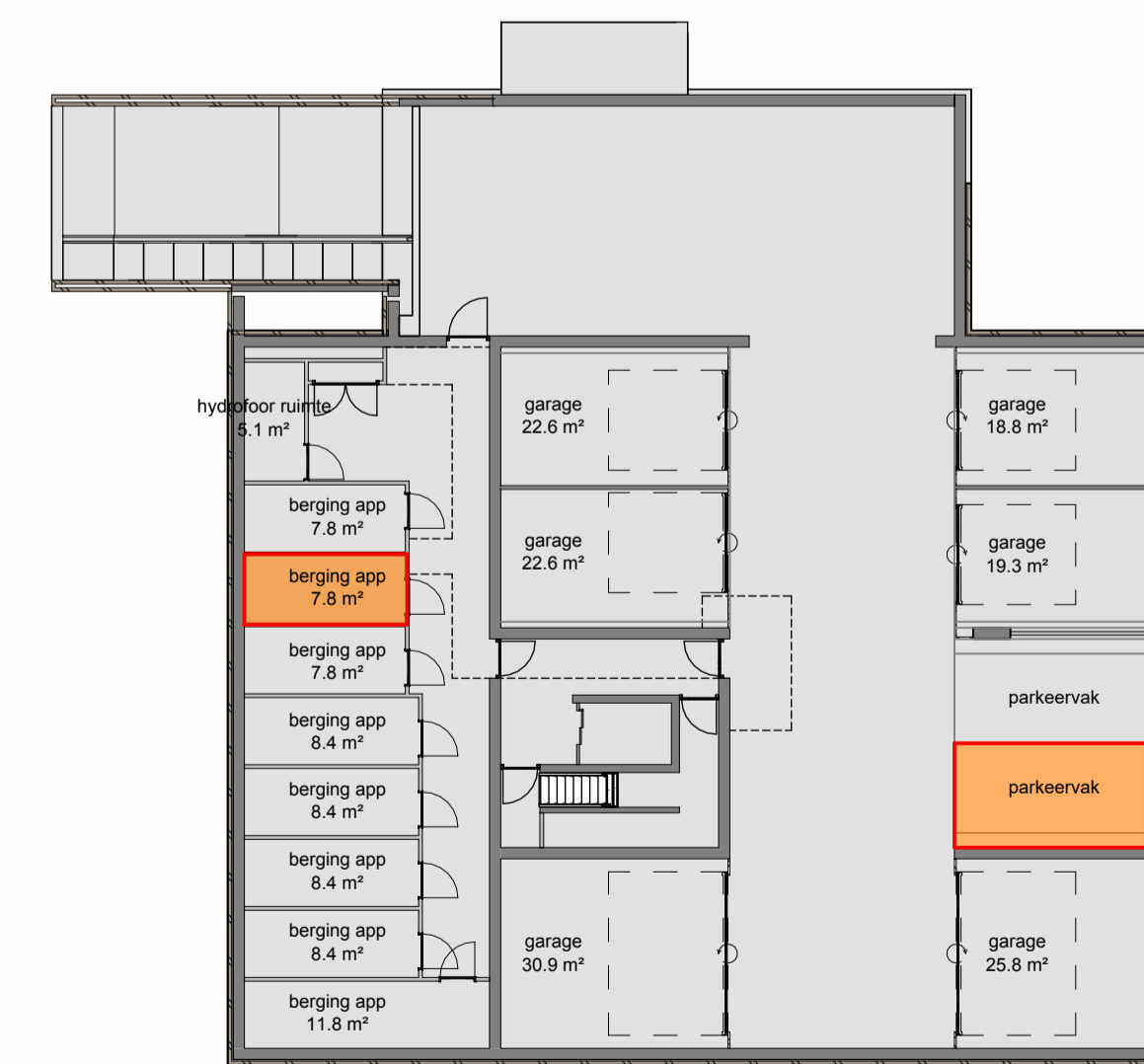
noord-oost gevel



Bouwnummer 03
1 : 50
0 0,5 1 2,5 m



Overzichtsplattegrond begane grond



Overzichtsplattegrond kelder

Renvooi:

- | | | | | | | | | | | | | | | | | | | | | | | | | | |
|----------------------------|--|---------------------------|--------------------------------|---------------------------------|------------------------------|------------------------------|-----------------------|---------------------------|-------------------------|---------------------------------------|----------------------------------|-------------------------------------|---|--|---|-------------------------------|--------------------------|---------------------------|----------------------|-----------------|--|-----------------------|--------------|------------------|--------------|
| ✓ enkele schakelaar, 1050+ | ✓ dubbele schakelaar, 1050+ | ✓ wisselschakelaar, 1050+ | ✓ enkele wandcontactdoos, 300+ | ✓ dubbele wandcontactdoos, 300+ | ↑ loze leiding, 300+ | ↑ bedrade leiding, 300+ | ⊕ aarding leidingwerk | ⊕ plafond lichtpunt | ⊕ wand lichtpunt, 1800+ | ⊕ rookmelder conform NEN 2555 | ⊕ binnentoestel deurvidee, 1500+ | ⊕ drukknoop (t.b.v. deurbel), 1500+ | ⊕ aardingmat in de vloer (badkamer over het totale oppervlak) | ⊕ enkelzijdige schakelaar gecombineerd met een enkele wandcontactdoos, 1050+ | ⊕ wisselschakelaar gecombineerd met een enkele wandcontactdoos, 1050+ | ⊕ ruimte v.v. vloerverwarming | ⊕ ventilatielucht afvoer | ⊕ ventilatielucht toevoer | ⊕ niet dragende wand | ⊕ dragende wand | ⊕ isolatiemateriaal v.v. steenstrips / gevelstuc | ⊕ houtskeletbouw wand | ⊕ wandtegels | ⊕ vloertegelwerk | ⊕ entreepijl |
| CO2 CO2-regelaar (230V) | WTW ventilatie-unit met warmteregwinning | WP warmtepomp (400V) | ComF Comfort Unit (230V) | TH thermostaat | VV verdelers vloerverwarming | WM/WD wasmachine / wasdroger | CAP centraal aardpunt | RAD radiator (elektrisch) | RF RF-module (230V) | RV relatieve vochtigheidsensor (230V) | CAP centraal aardpunt | B buiten | hwa hemelwaterafvoer | mv mechanische ventilatie | | | | | | | | | | | |