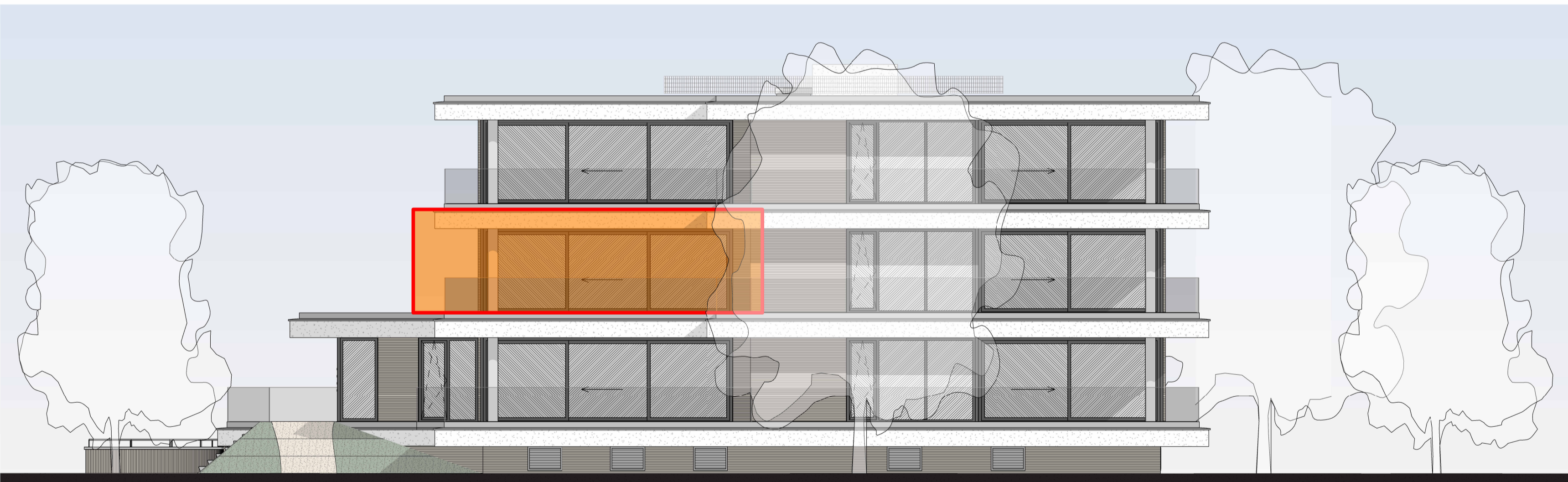
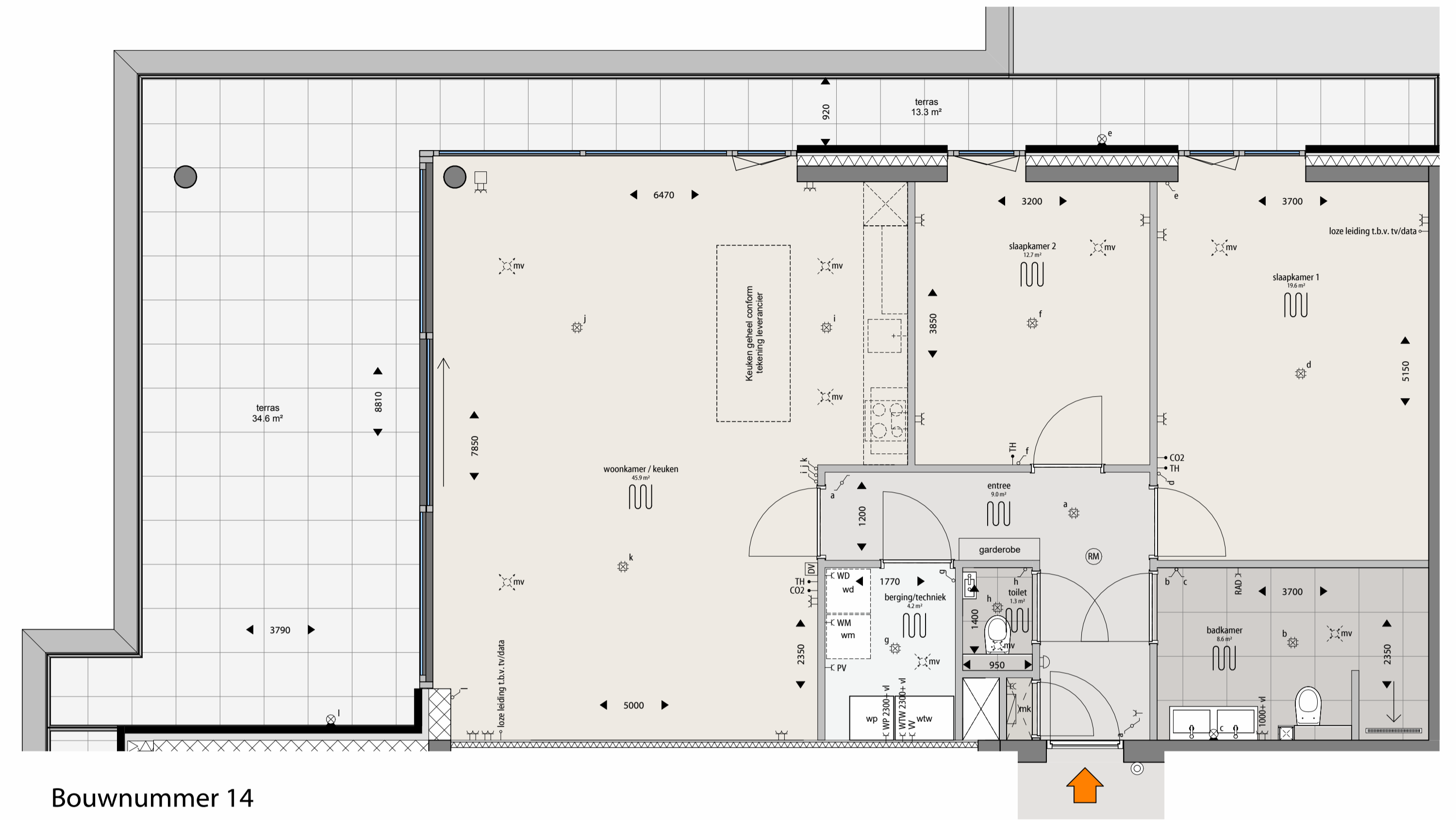


noord-west gevel

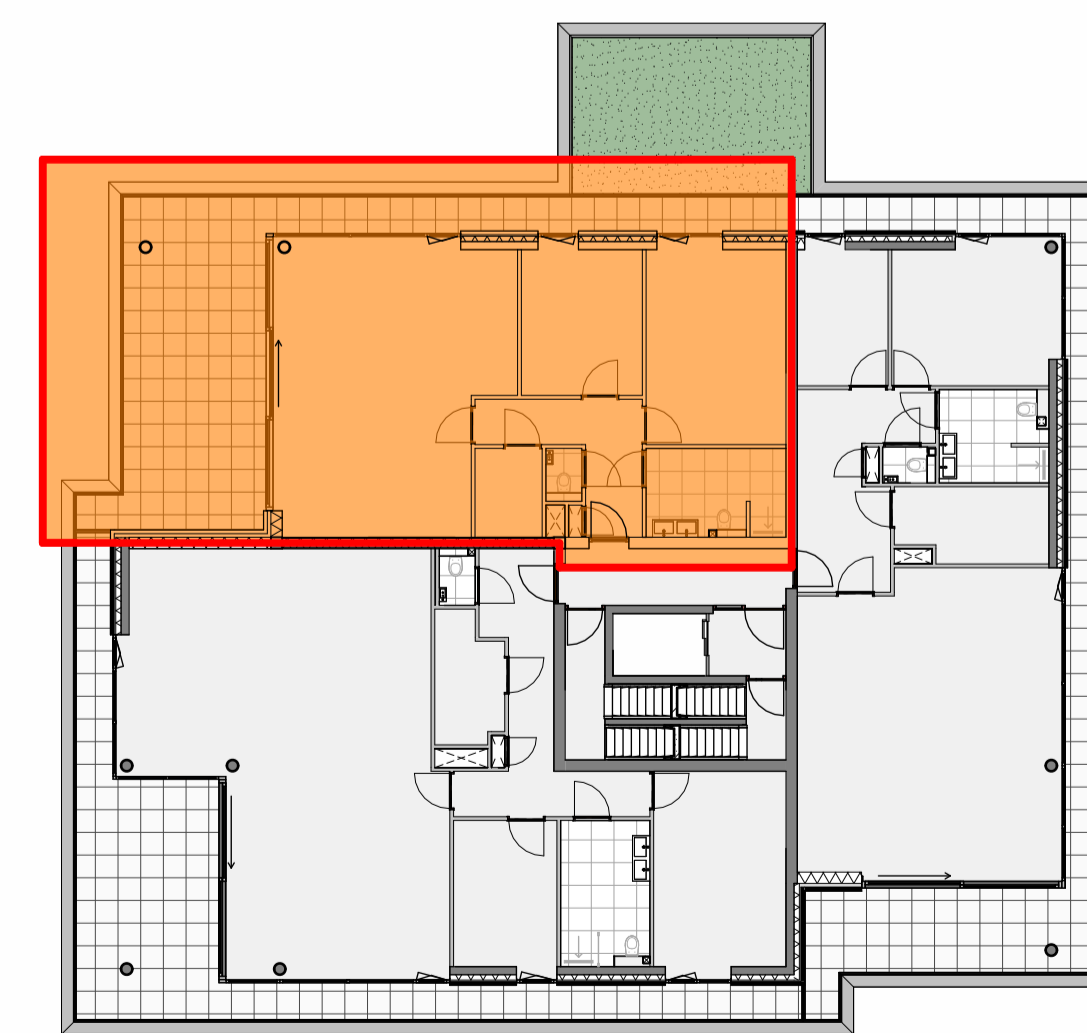


zuid-west gevel

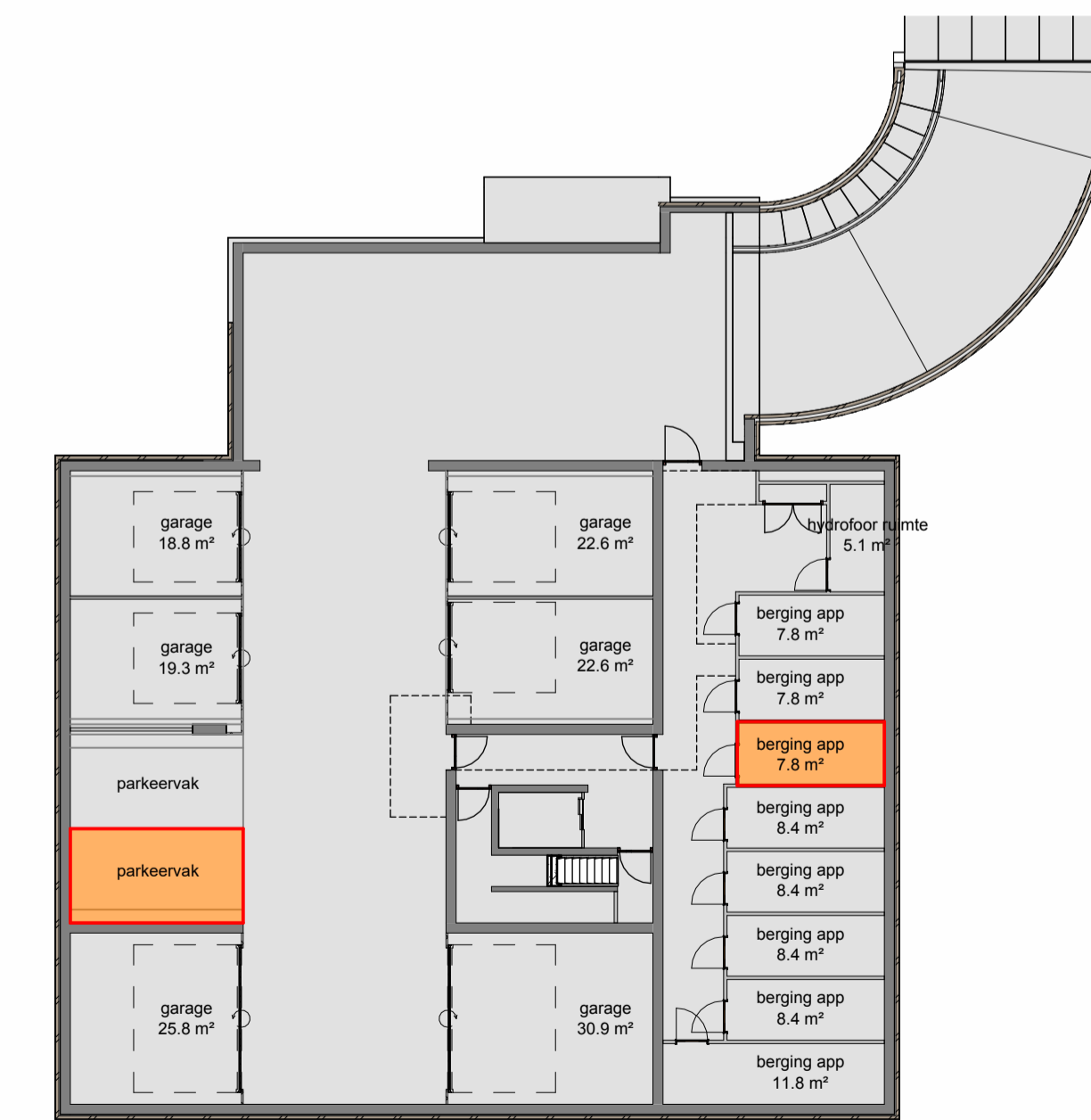


Bouwnummer 14

1 : 50



Overzichtsplattegrond eerste verdieping



Overzichtsplattegrond kelder

Renvooi:

- | | | | | | | | | | | | | | | | | | | | | | | | | | |
|--------------------------------------|--|---------------------------|--------------------------------|---------------------------------|----------------------------|------------------------------|-----------------------|---------------------------|-------------------------|---------------------------------------|----------------------------------|------------------------------------|--|---|---|-------------------------------|--------------------------|---------------------------|----------------------|-----------------|--|---------------------|--------------|------------------|--------------|
| ✓ enkele schakelaar, 1050+ | ✓ dubbele schakelaar, 1050+ | ✓ wisselschakelaar, 1050+ | ✓ enkele wandcontactdoos, 300+ | ✓ dubbele wandcontactdoos, 300+ | ↑ loze leiding, 300+ | ↑ bedrade leiding, 300+ | ↑ aarding leidingwerk | ⊙ plafond lichtpunt | ⊙ wand lichtpunt, 1800+ | ⊙ rookmelder conform NEN 2555 | ⊙ binnentoestel deurvideo, 1500+ | ⊙ drukknop (t.b.v. deurbel), 1500+ | ⊙ aardingsmat in de vloer (badkamer over het totale oppervlak) | ✓ enkelpolige schakelaar gecombineerd met een enkele wandcontactdoos, 1050+ | ✓ wisselschakelaar gecombineerd met een enkele wandcontactdoos, 1050+ | ⊞ ruimte v.v. vloerverwarming | ⊞ ventilatielucht afvoer | ⊞ ventilatielucht toevoer | ⊞ niet dragende wand | ⊞ dragende wand | ⊞ isolatiemateriaal v.v. steenstrips / gevelstuc | ⊞ houtskelbouw wand | ⊞ wandtegels | ⊞ vloertegelwerk | ⊞ entreepijl |
| CO2 CO ₂ -regelaar (230V) | WTW ventilatie-unit met warmterugwinning | WP warmtepomp (400V) | ComF Comfort Unit (230V) | TH thermostaat | W verdeler vloerverwarming | WM/WD wasmachine / wasdroger | CAP centraal aardpunt | RAD radiator (elektrisch) | RF RF-module (230V) | RV relatieve vochtigheidsensor (230V) | | | | | | | | | | | | | | | |