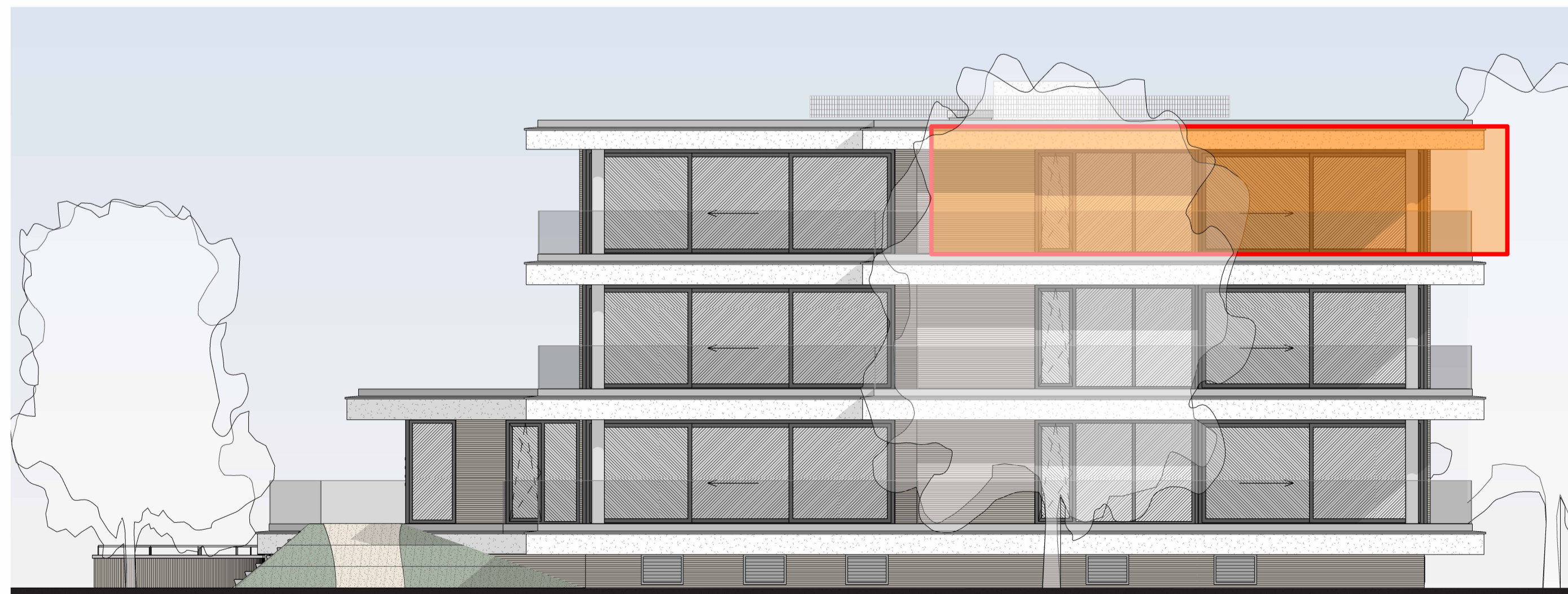


noord-oost gevel



zuid-oost gevel



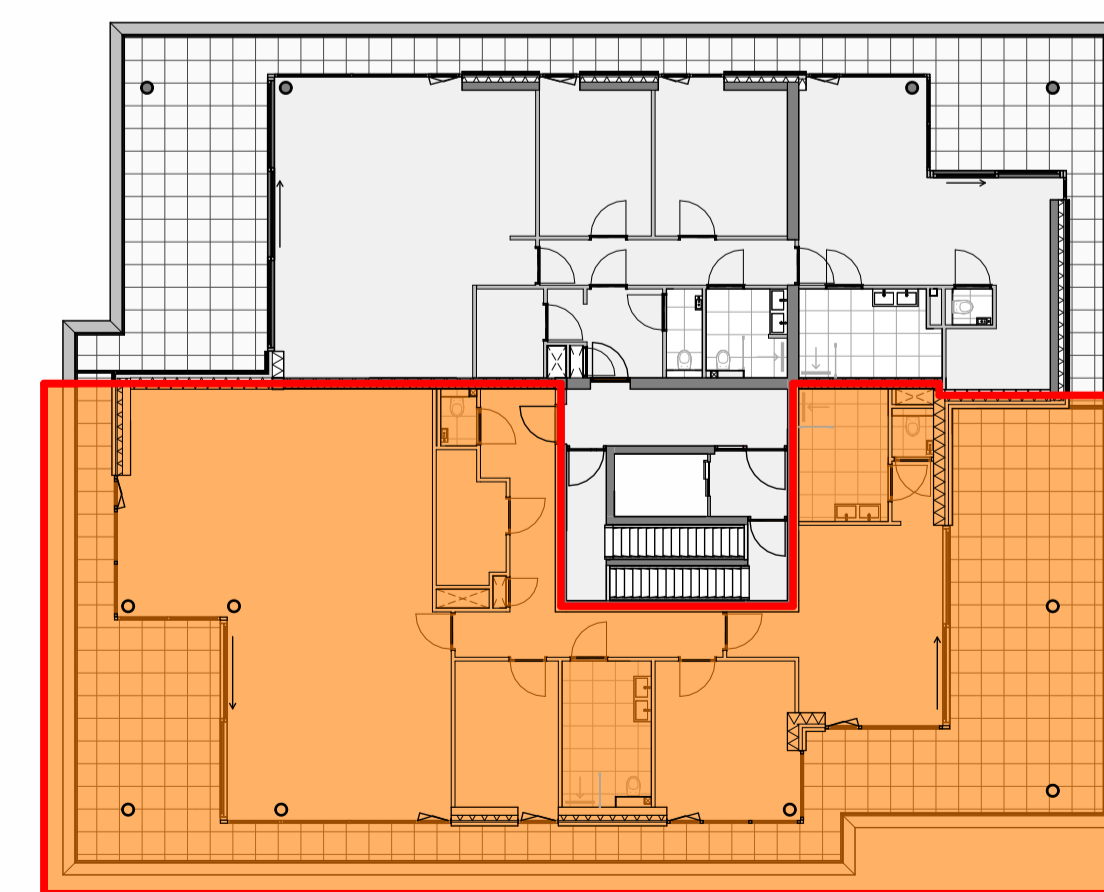
zuid-west gevel



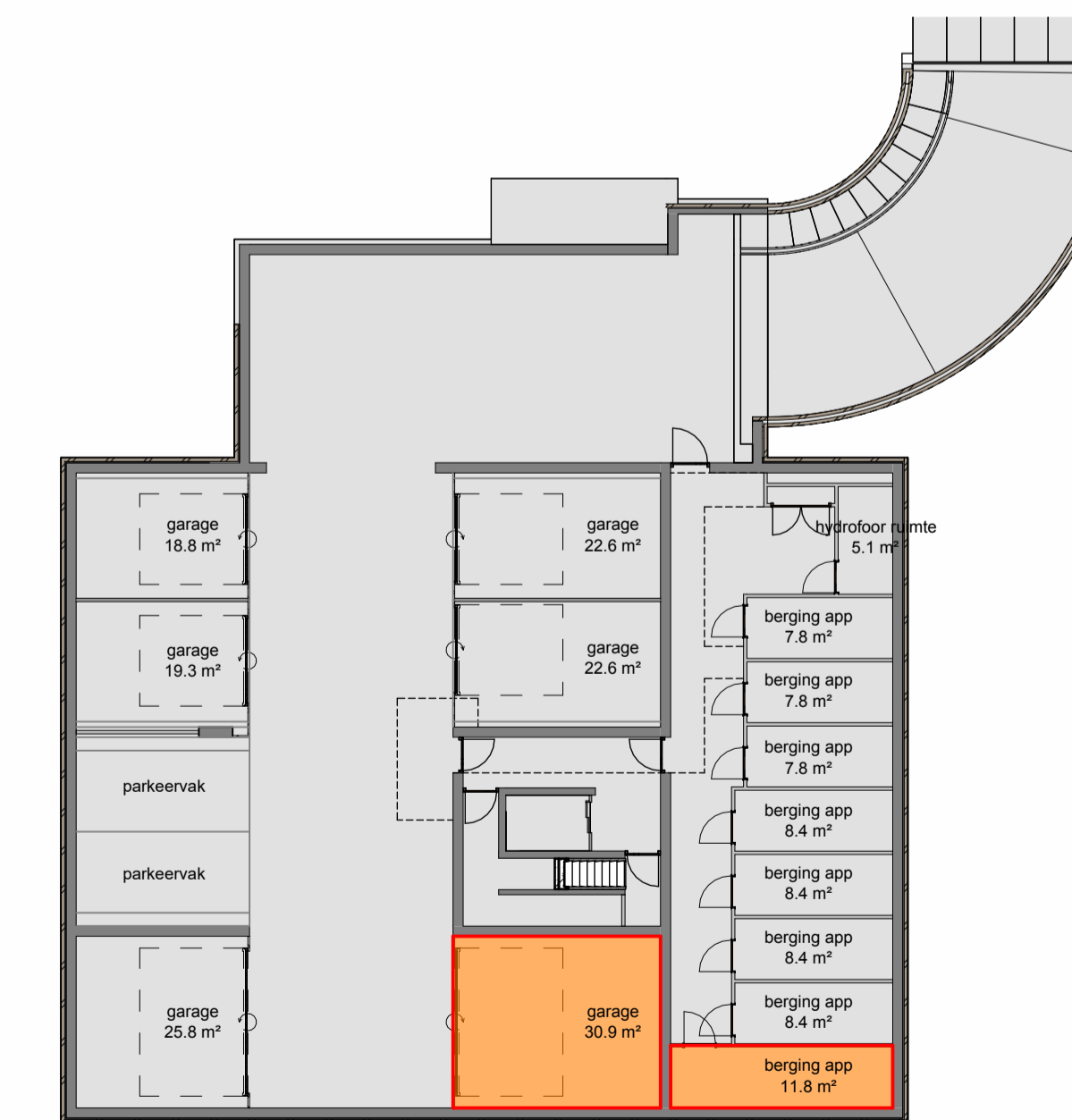
Bouwnummer 16

1 : 50

0 0,5 1 2,5 m



Overzichtsplattegrond tweede verdieping



Overzichtsplattegrond kelder

Renvooi:

- ✓ enkele schakelaar, 1050+
- ✓ dubbele schakelaar, 1050+
- ✓ wisselschakelaar, 1050+
- ✓ enkele wandcontactdoos, 300+
- ✓ dubbele wandcontactdoos, 300+
- ↑ loze leiding, 300+
- ↑ bedrade leiding, 300+
- ↑ aarding leidingwerk
- ☉ plafond lichtpunt, 1800+
- ☉ rookmelder conform NEN 2555
- ☉ binnenrookmelder, 1500+
- ☉ drukknop (t.b.v. deurbel), 1500+
- aardingsmat in de vloer (badkamer over het totale oppervlak)
- ✓ enkelpolige schakelaar gecombineerd met een enkele wandcontactdoos, 1050+
- ✓ wisselschakelaar gecombineerd met een enkele wandcontactdoos, 1050+
- ☰ ruimte v.v. vloerverwarming
- ☒ ventilatielucht afvoer
- ☒ ventilatielucht toevoer
- ▬ niet dragende wand
- ▬ dragende wand
- ▬ isolatiemateriaal v.v. steenstrips / gevelstuc
- ▬ houtskeletbouw wand
- ▬ wandregelwerk
- ▬ vloertegelwerk
- ▬ entreepijl
- ☒ radiator (elektrisch)
- ☒ RF-module (230V)
- ☒ RV relatieve vochtigheidsensor (230V)
- ☒ CAP centraal aardpunt
- ☒ B buiten
- ☒ hwa hemelwaterafvoer
- ☒ mv mechanische ventilatie

- CO2 CO₂-regelaar (230V)
- WTW ventilatie-unit met warmterugwinning
- WP warmtepomp (400V)
- ComF Comfort Unit (230V)
- TH thermostaat
- VV verdeler vloerverwarming
- WM added wasmachine / wasdroger
- CAP centraal aardpunt