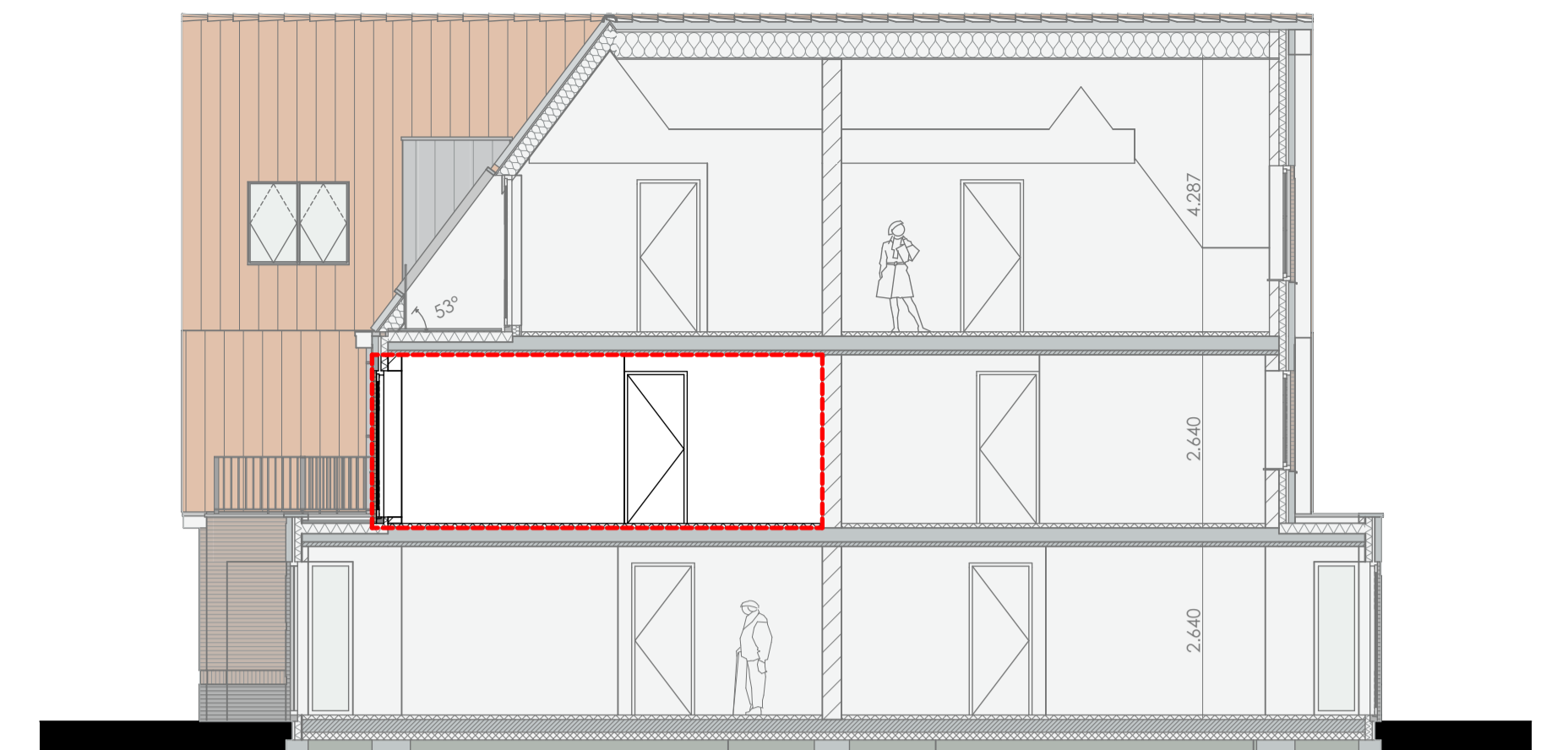




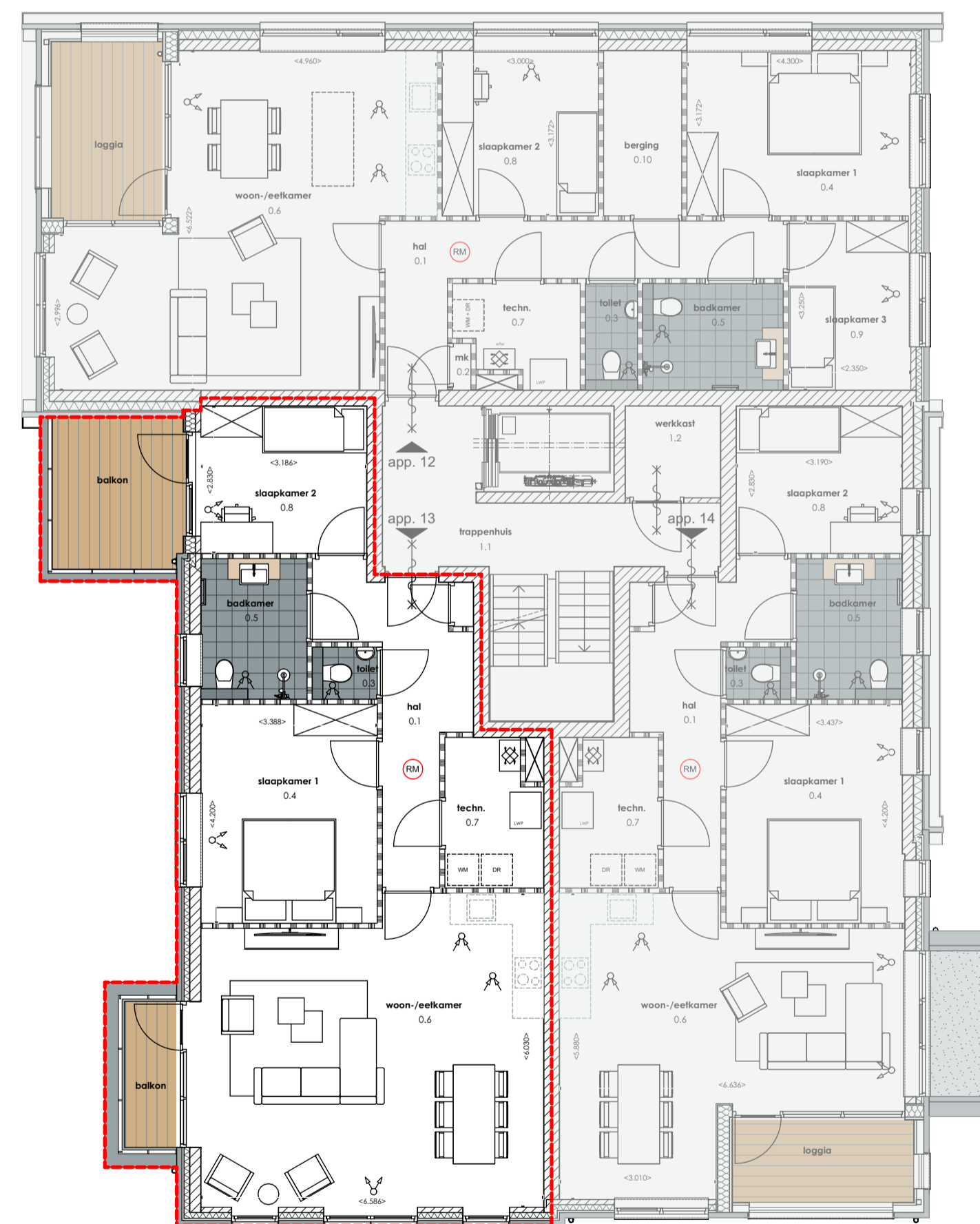
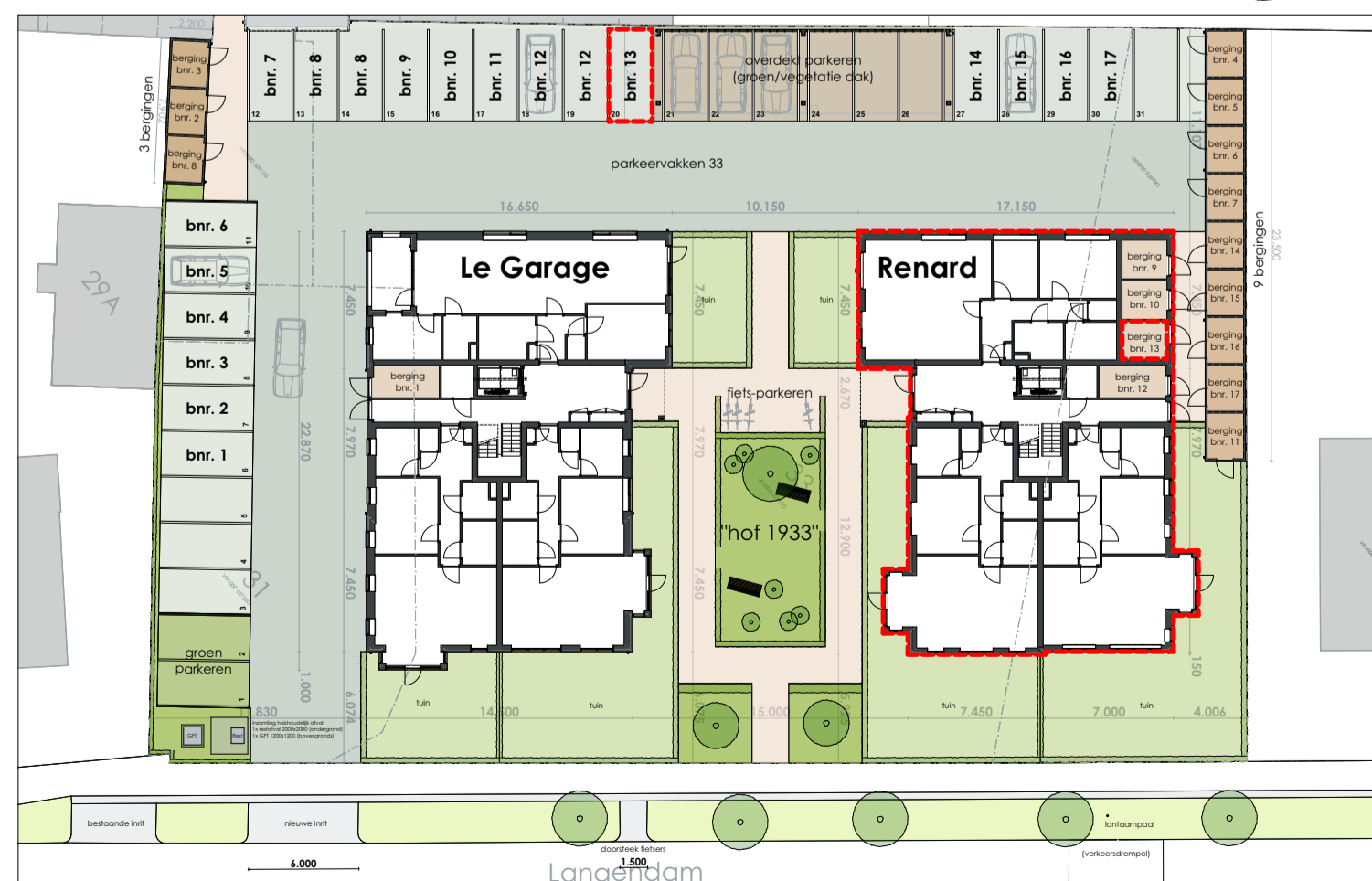
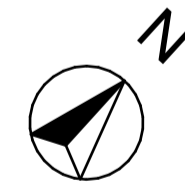
**Voorgevel (zuid-oost)**  
schaal 1:100



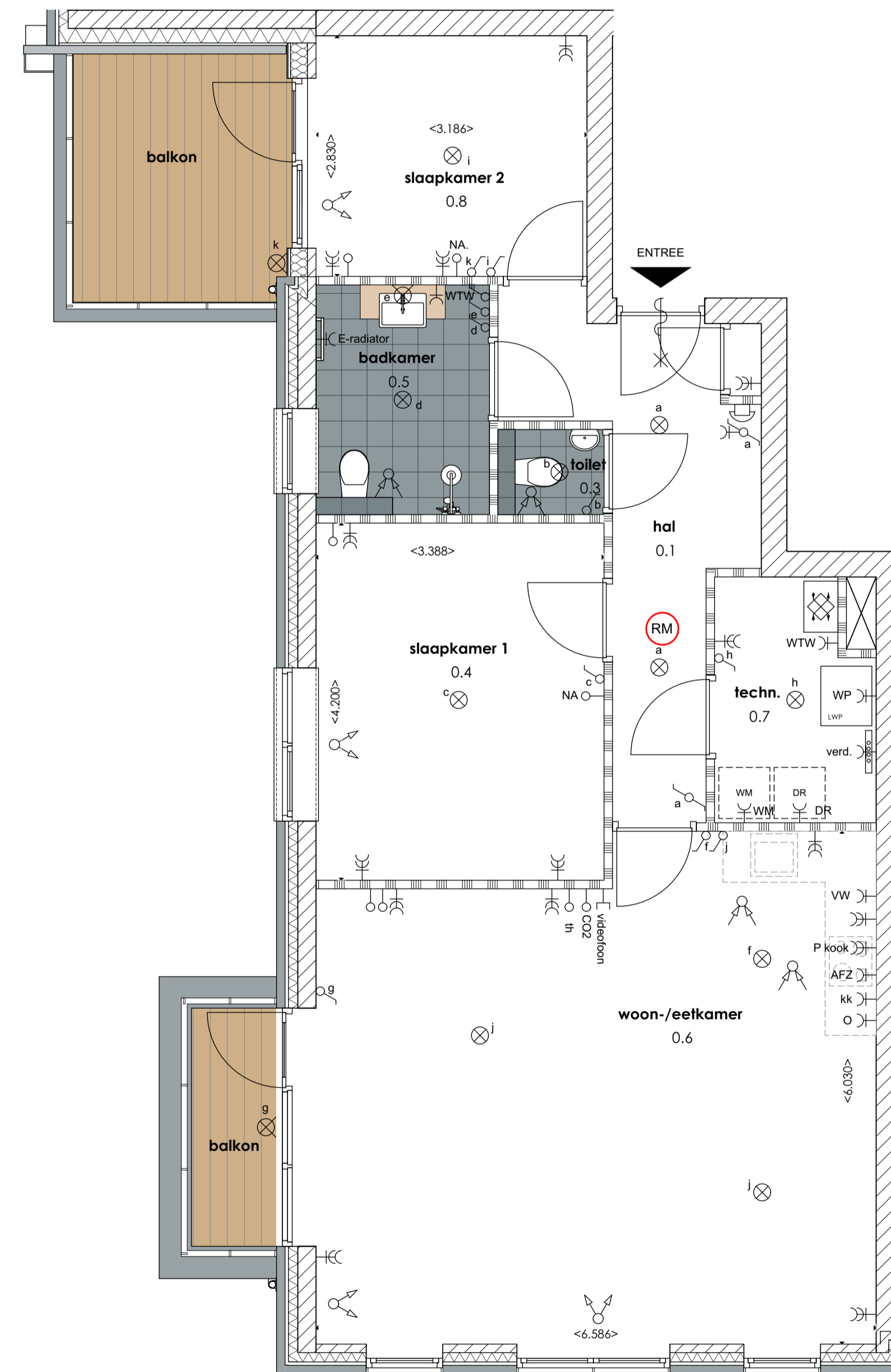
**Linkergevel (zuid-west)**  
schaal 1:100



**Doorsnede B-B**  
schaal 1:100



**plattegrond 1e verdieping**  
schaal 1:100



**plattegrond appartement 13 Renard**  
schaal 1:50



Algemeen:  
Aangegeven maatvoering is niet geschikt voor opdrachten door de verkoper aan derden (bijvoorbeeld een keukeneleverancier).  
Technische opstelling indicatief, hier worden geen rechten aan ontleent.  
Keuken opstelling indicatief, hier worden geen rechten aan ontleent.  
Badkamer opstelling indicatief, hier worden geen rechten aan ontleent.

**Elektra conform NEN 1010**

schakelaars op 1050+ / w/d gecombineerd met schakelaar op 1050+	wm	aansluiting wasmachine
w/d standaard 300+	DR	aansluiting droger
w/d keuken op 1250+	E-radiator	aansluiting E-radiator
w/d badkamer op 1050+	kk	aansluiting koelkast
bel	AFZ	aansluiting afzuigkap
wandlichtpunt waterdicht	O	aansluiting oven
plafondlichtpunt	VW	aansluiting vaatwasser
plafondlichtpunt waterdicht	P.kook	aansluiting kookplaat
bewegingsensor licht	MV	aansluiting mechanische ventilatie
enkelepole schakelaar	WP	aansluiting warmtepomp
WTW schakelaar	verd.	verdelër vloerverwarming
wisselschakelaar	loze leiding	
dubbele wandcontactdoos geaard	th	thermostaat
enkele wandcontactdoos geaard	th	thermostaat
rookmelder (aangesloten op lichtnet) conform NEN 2555	NA	naneregeling verwarming
	CO2	CO2-melder



project Hof 1933 - Renard  
omschrijving Nieuwbouw 17 appartementen Langedam 31-33, 4373 AA Zoutelande  
opdrachtgever Renard Vastgoed B.V.  
projectnummer 20124  
formaat/schaal A1 1:100, 1:50  
datum 08-05-2024 revisie 16-05-2024  
tekening nr. VK-13 fase Verkoop  
onderwerp Verkooptekeningen app.13 Renard

buroSALT b.v.  
Houtkade 7  
4463 AC Goes  
tel: 011 3226190  
e-mail: info@buroSALT.nl  
internet: www.buroSALT.nl

