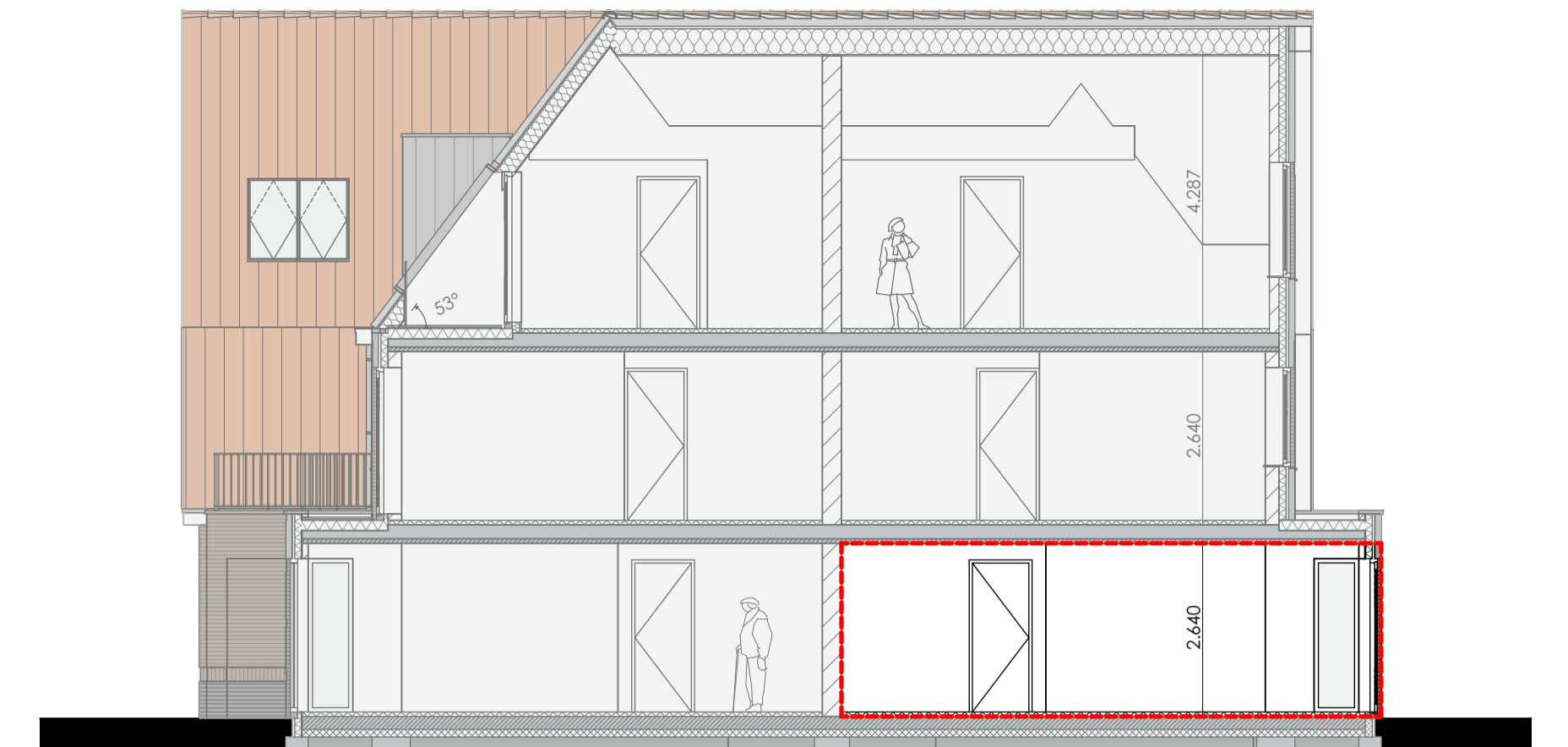




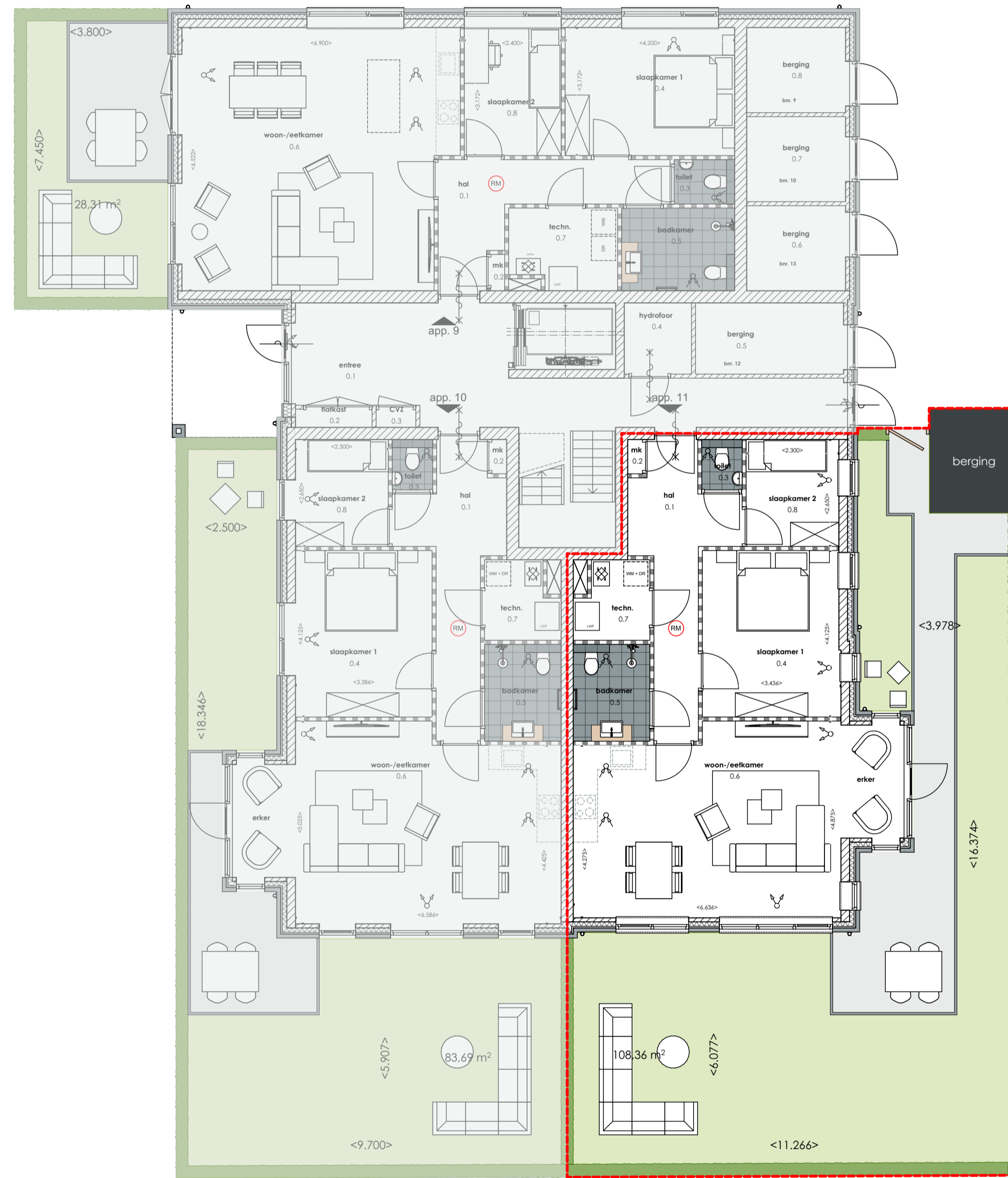
Voorgevel (zuid-oost)
schaal 1:100



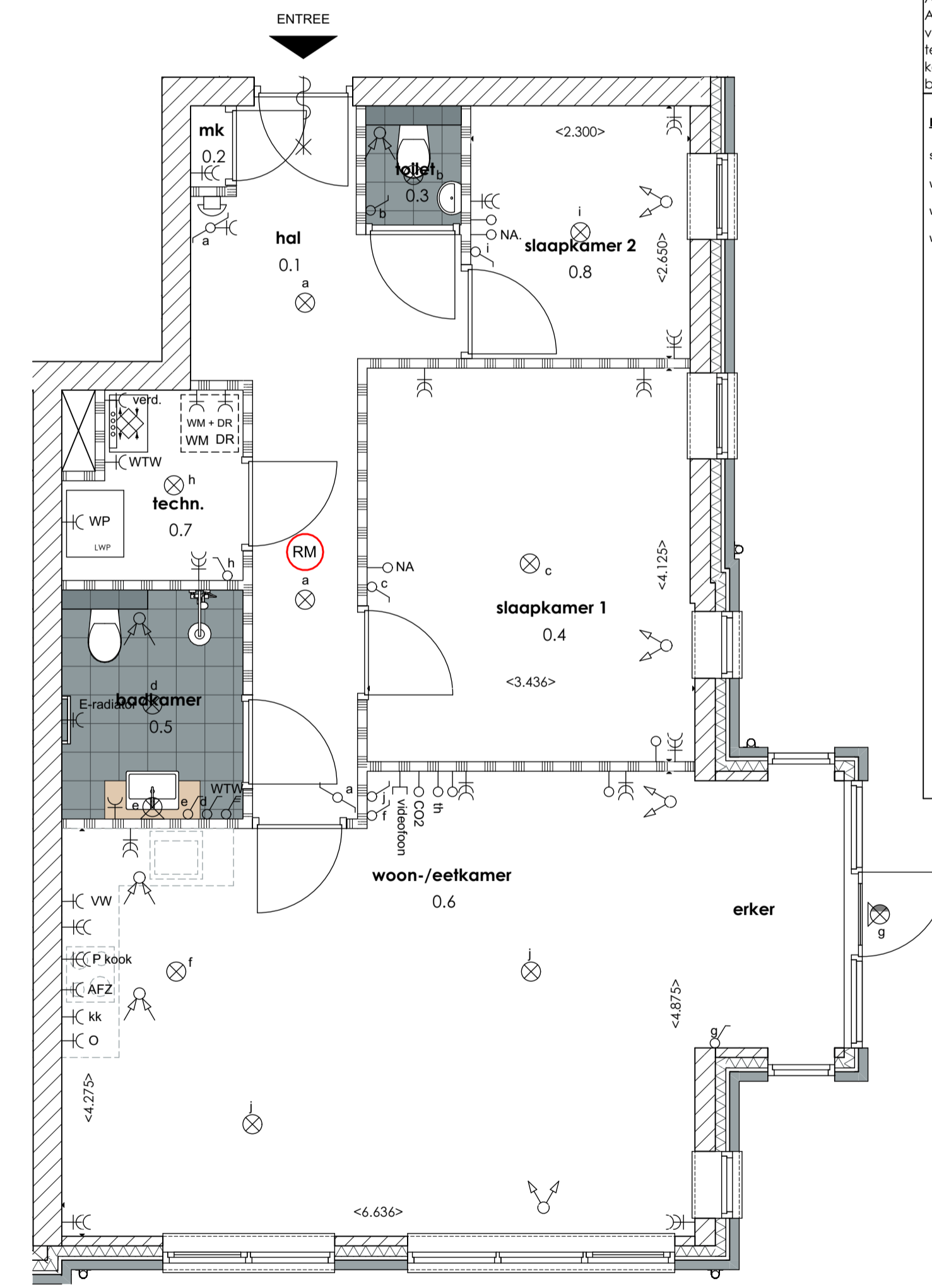
Rechterevel (noord-oost)
schaal 1:100



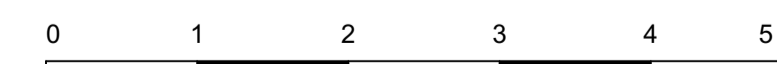
Doorsnede B-B
schaal 1:100



plattegrond begane grond
schaal 1:100

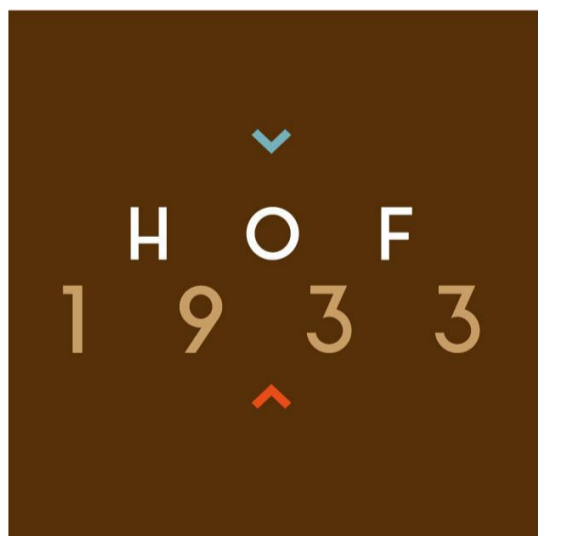


plattegrond appartement 11 Renard
schaal 1:50



Algemeen:
Aangegeven maatvoering is niet geschikt voor opdrachten door de verkoper aan derden (bijvoorbeeld een keukenerancier).
Technische opstelling indicatief, hier worden geen rechten aan ontleend.
Keuken opstelling indicatief, hier worden geen rechten aan ontleend.
Badkamer opstelling indicatief, hier worden geen rechten aan ontleend.

Elektra conform NEN 1010	
schakelaars op 1050+ / wot gecombineerd met schakelaar op 1050+	wm aansluiting wasmachine
wot standaard 300+	DR aansluiting droger
wot keuken op 1250+	E-radiator aansluiting E-radiator
wot badkamer op 1050+	kk aansluiting koelkast
bel	AFZ aansluiting afzuigkap
wandlichtpunt waterdicht	O aansluiting oven
plafondlichtpunt	VW aansluiting vaatwasser
plafondlichtpunt waterdicht	P.kook aansluiting kookplaat
bewegingsensor licht	MV aansluiting mechanische ventilatie
enkelpolige schakelaar	WP aansluiting warmtepomp
WTW schakelaar	verd. verdel. vloerverwarming
wisselschakelaar	loze leiding
dubbele wandcontactdoos geared	th thermostaat
enkele wandcontactdoos geared	NA naregeling verwarming
rookmelder (aangesloten op lichtnet) conform NEN 2555	CO2 CO2-melder



project	Hof 1933 - Renard
omschrijving	Nieuwbouw 17 appartementen Langedam 31-33, 4373 AA Zoutelande
opdrachtgever	Renard Vastgoed B.V.
projectnummer	20124
formaat/schaal	A1 1:100, 1:50
datum	08-05-2024 revisie 16-05-2024
tekening nr.	VK-11 fase Verkoop
onderwerp	Verkooptekeningen app.11 Renard

buroSALT b.v.
Houtkade 7
4463 AC Goes
tel: 011 3226190
e-mail: info@buroSALT.nl
internet: www.buroSALT.nl

