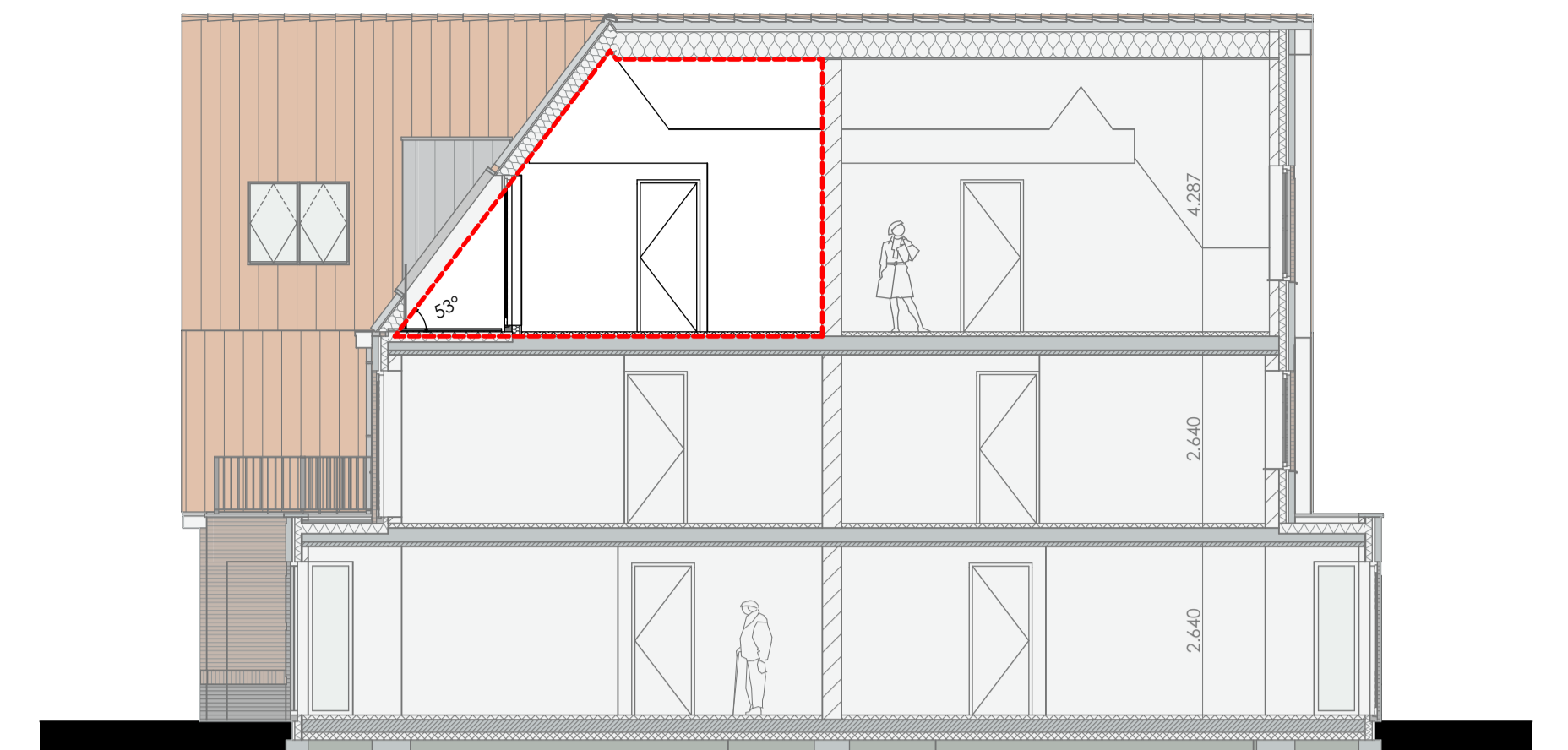




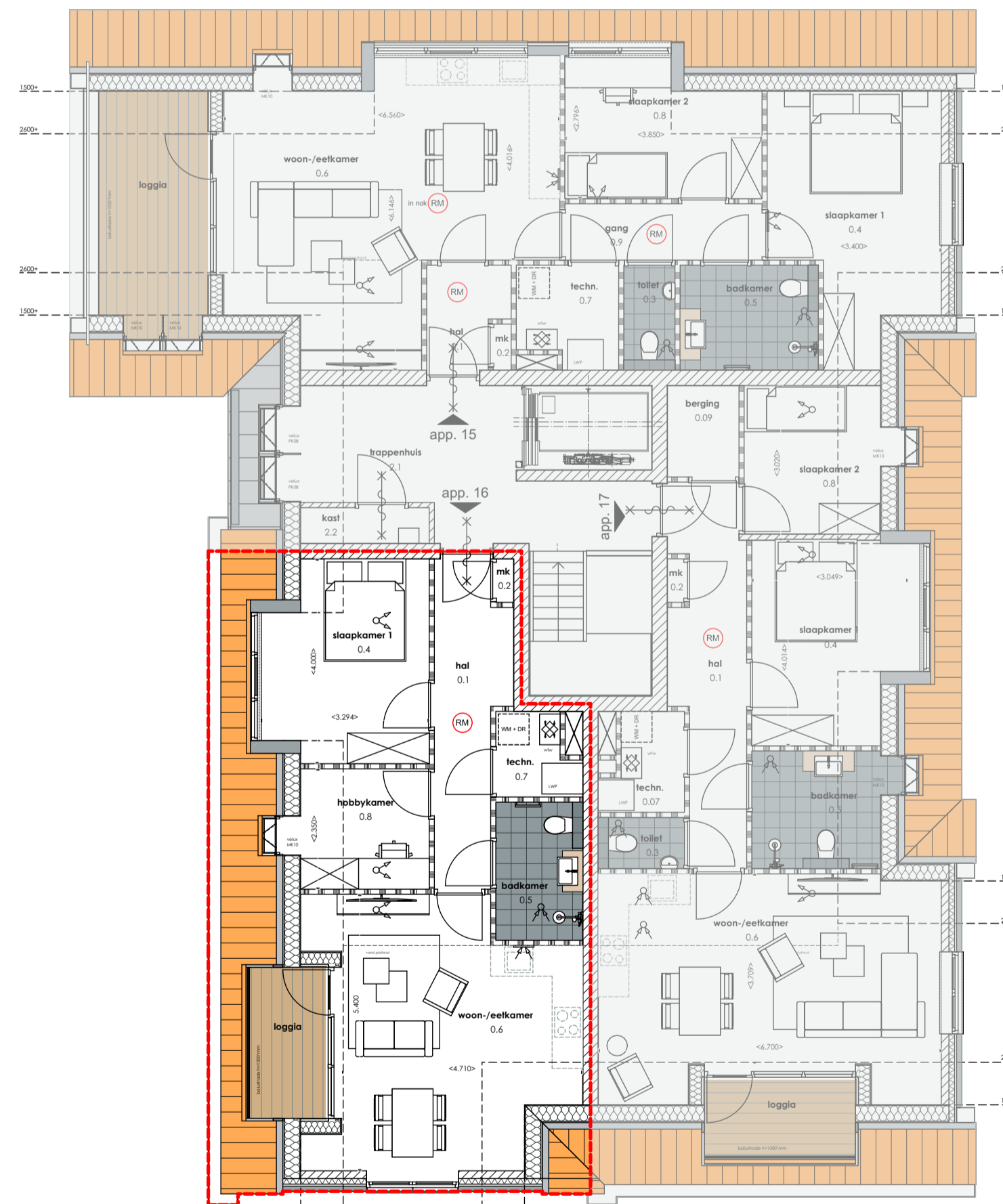
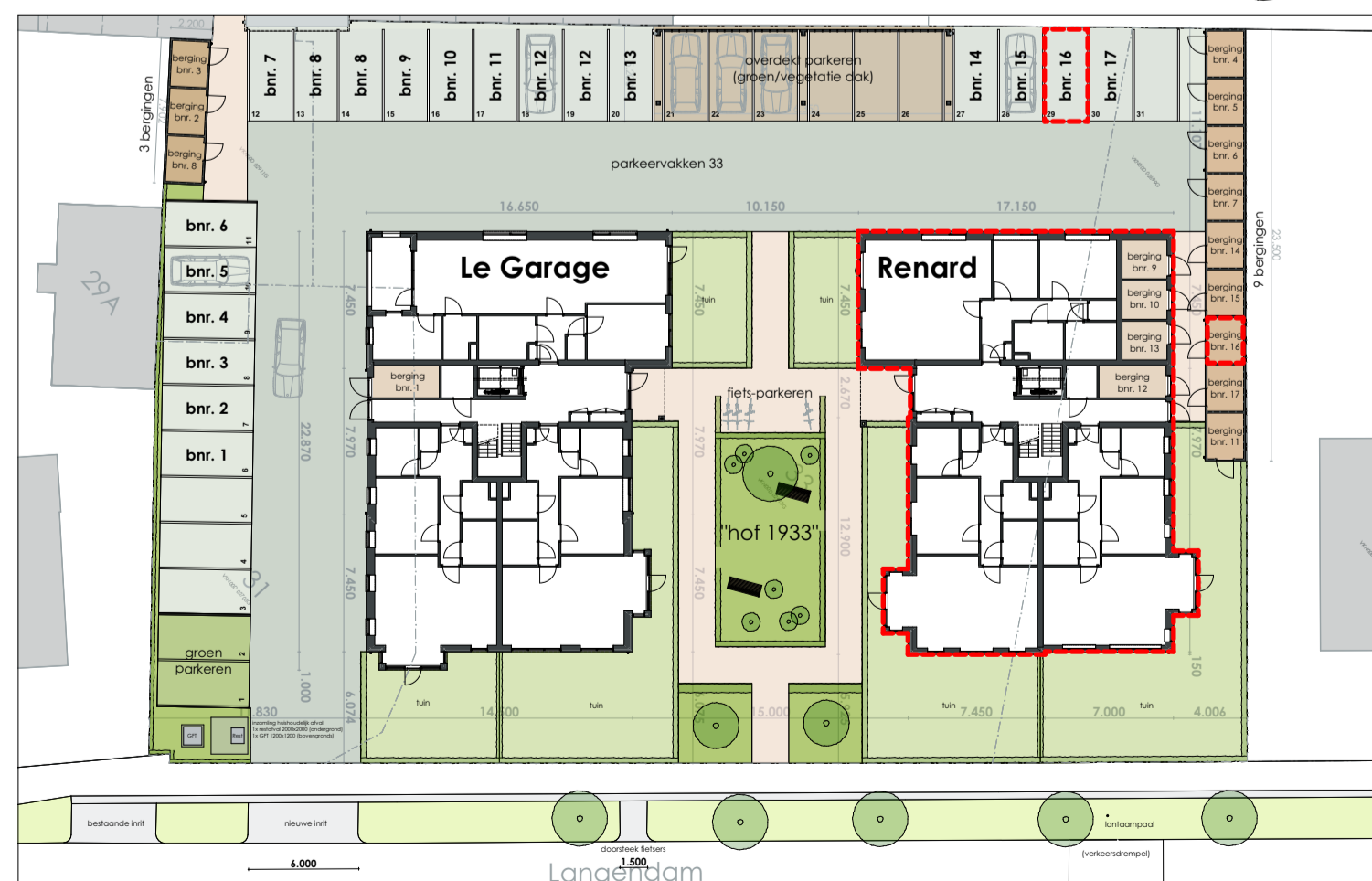
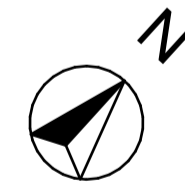
Voorgevel (zuid-oost)
schaal 1:100



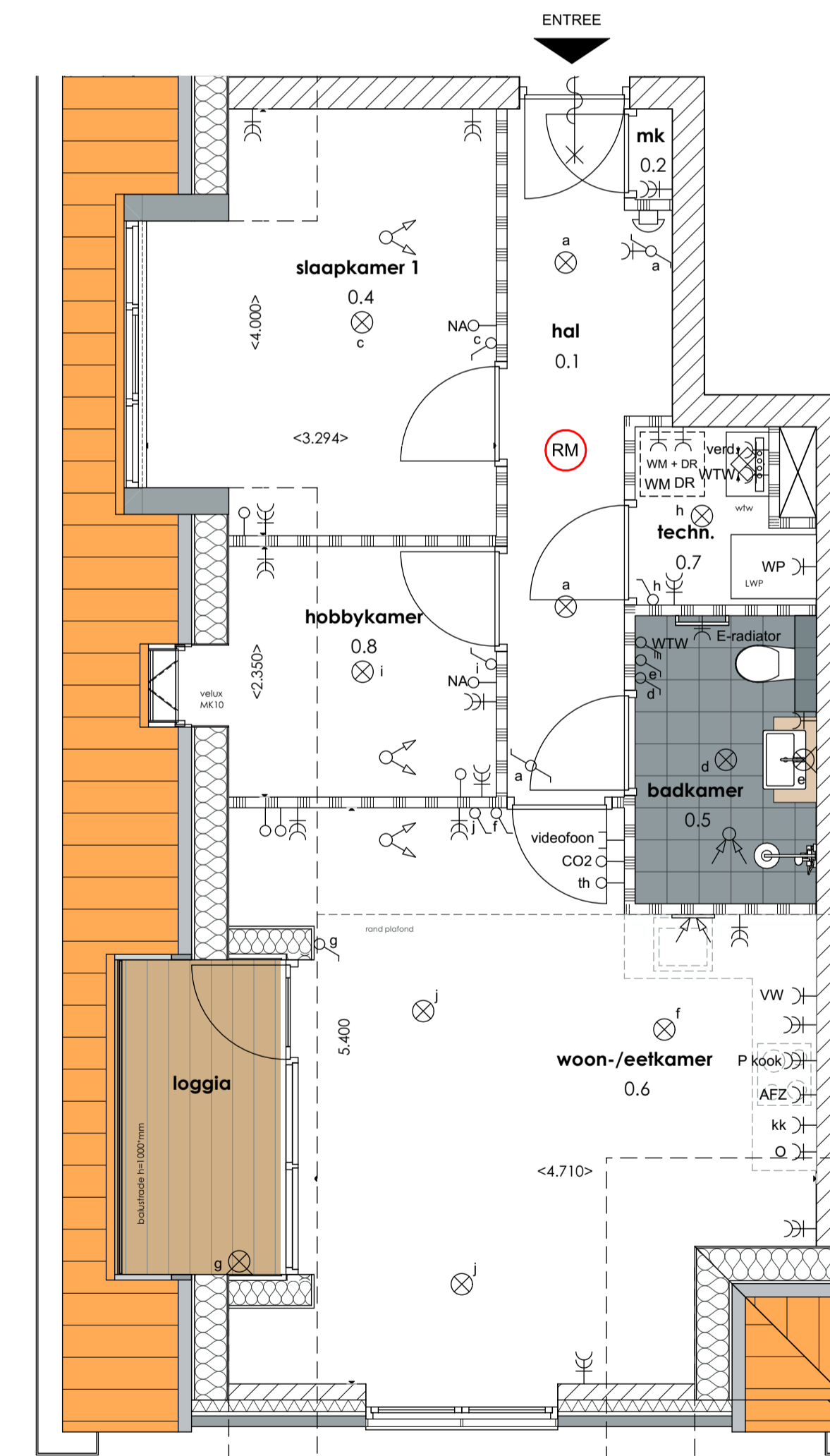
Linkergevel (zuid-west)
schaal 1:100



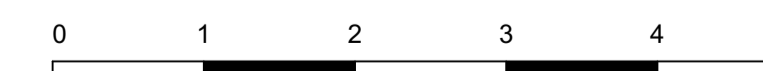
Doorsnede B-B
schaal 1:100



plattegrond 2e verdieping
schaal 1:100



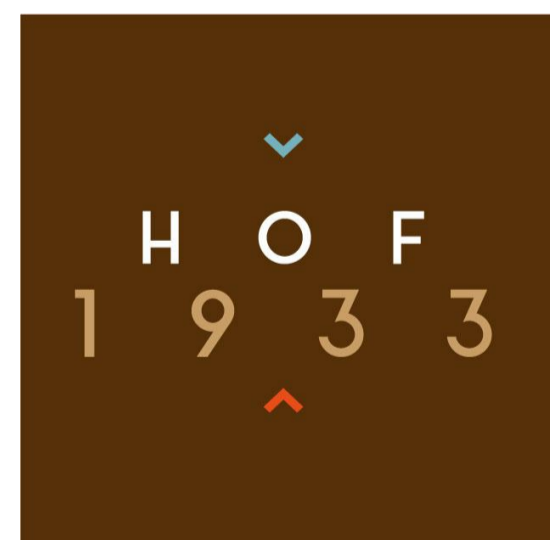
plattegrond appartement 16 Renard
schaal 1:50



Algemeen:
Aangegeven maatvoering is niet geschikt voor opdrachten door de verkoper aan derden (bijvoorbeeld een keukenleverancier).
technische opstelling indicatief, hier worden geen rechten aan ontleent.
keuken opstelling indicatief, hier worden geen rechten aan ontleent.
badkamer opstelling indicatief, hier worden geen rechten aan ontleent.

Elektra conform NEN 1010

schakelaars op 1050+ / wot gecombineerd met schakelaar op 1050+	wm	aansluiting wasmachine
wot standaard 300+	DR	aansluiting droger
wot keuken op 1250+	E-radiator	aansluiting E-radiator
wot badkamer op 1050+	kk	aansluiting koelkast
bel	AFZ	aansluiting afzuigkap
wandlichtpunt waterdicht	O	aansluiting oven
plafondlichtpunt	VW	aansluiting vaatwasser
plafondlichtpunt waterdicht	P kook	aansluiting kookplaat
bewegingsensor licht	MV	aansluiting mechanische ventilatie
enkelepole schakelaar	WP	aansluiting warmtepomp
WTW schakelaar	verd.	verdelër vloerverwarming
wisselschakelaar		loze leiding
dubbele wandcontactdoos geaard	th	thermostaat
enkele wandcontactdoos geaard	NA	nanregeling verwarming
rookmelder (aangesloten op lichtnet) conform NEN 2555	CO2	CO2-melder



project Hof 1933 - Renard
omschrijving Nieuwbouw 17 appartementen
Langedam 31-33, 4373 AA Zoutelande
opdrachtgever Renard Vastgoed B.V.
projectnummer 20124
formaat/schaal A1 1:100, 1:50
datum 08-05-2024 revisie 16-05-2024
tekening nr. VK-16 fase Verkoop
onderwerp Verkooptekeningen app.16 Renard

buroSALT b.v.
Houtkade 7
4463 AC Goes
tel: 0113226190
e-mail: info@buroSALT.nl
internet: www.buroSALT.nl

