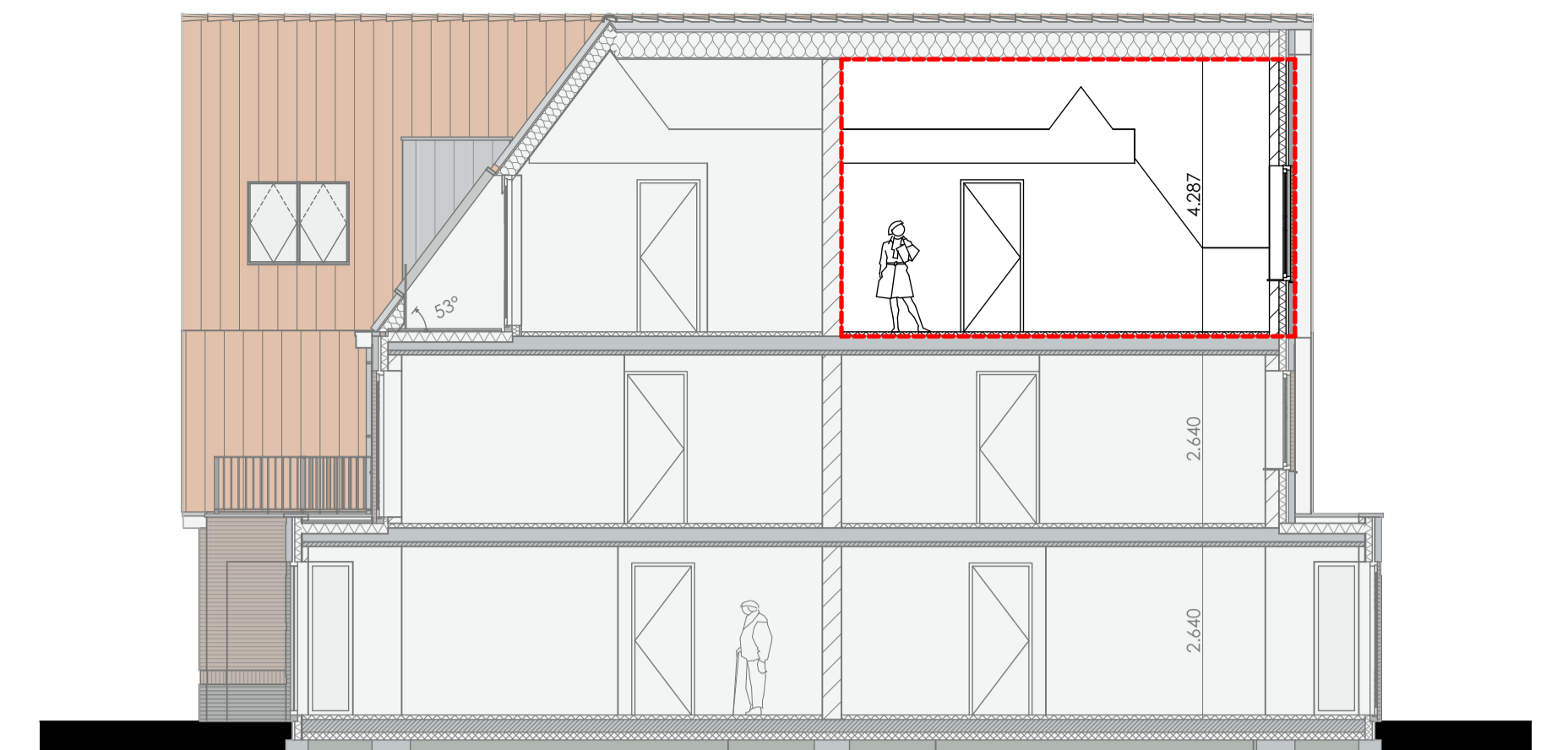




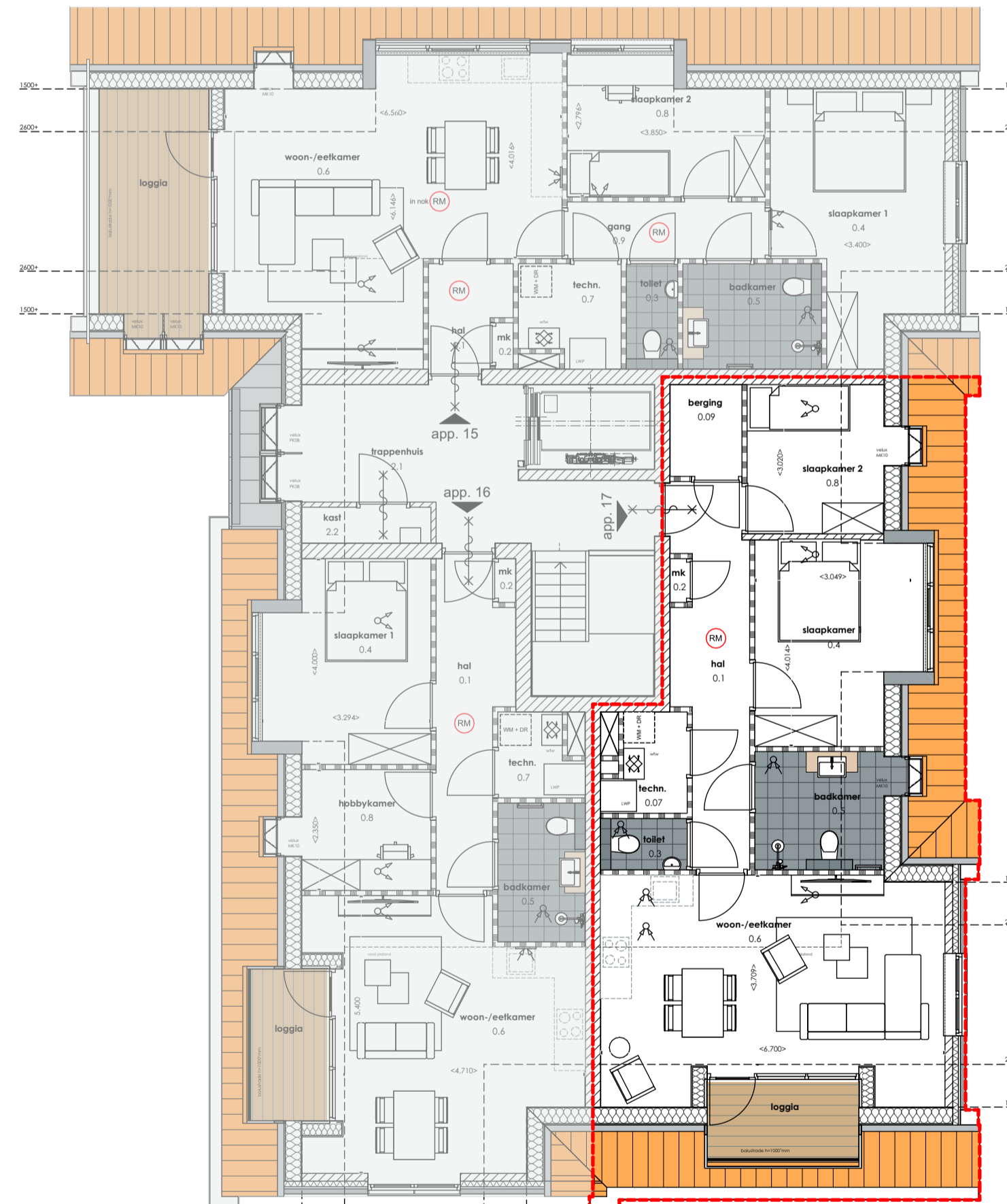
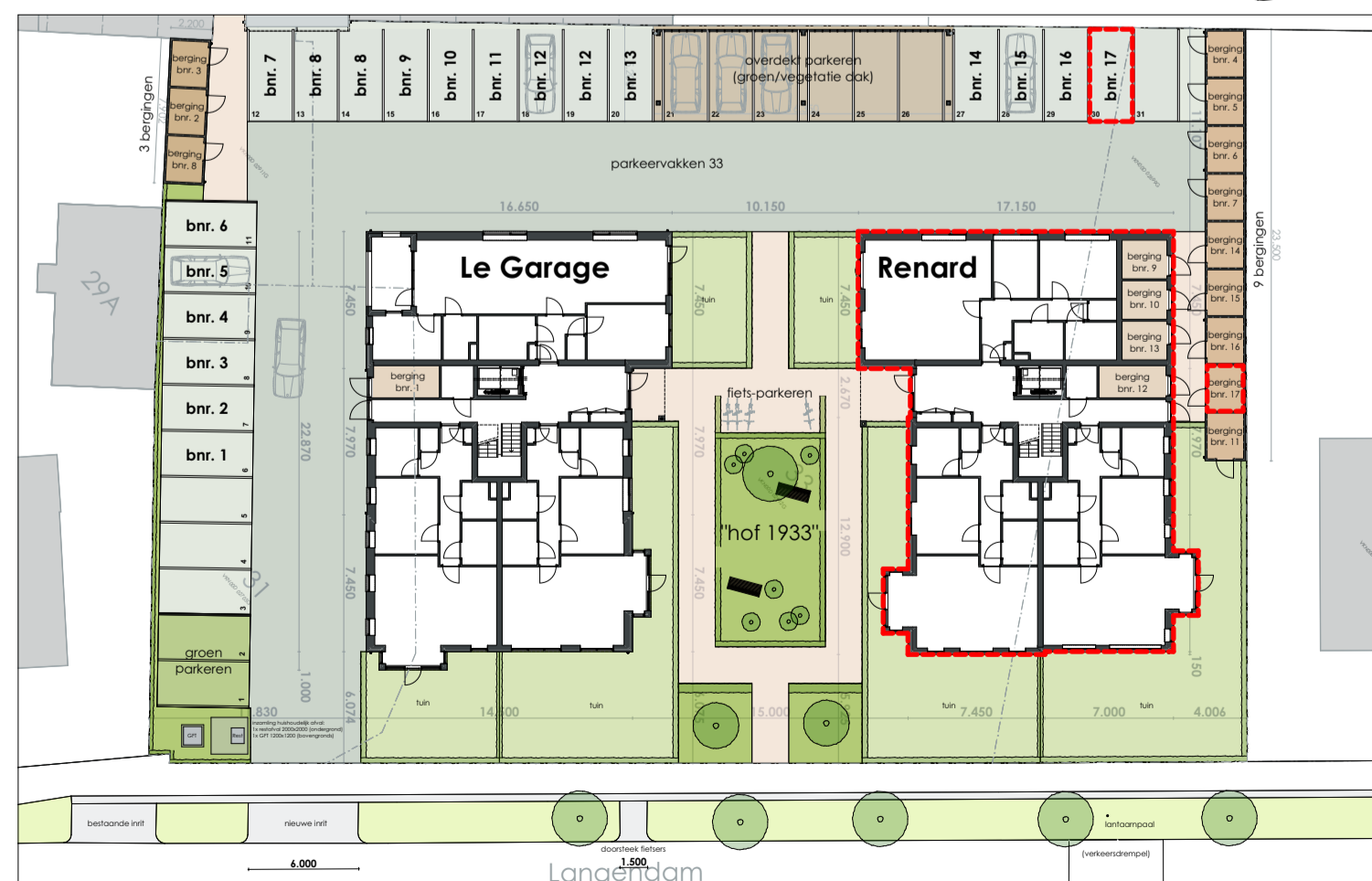
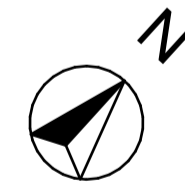
**Voorgevel (zuid-oost)**  
schaal 1:100



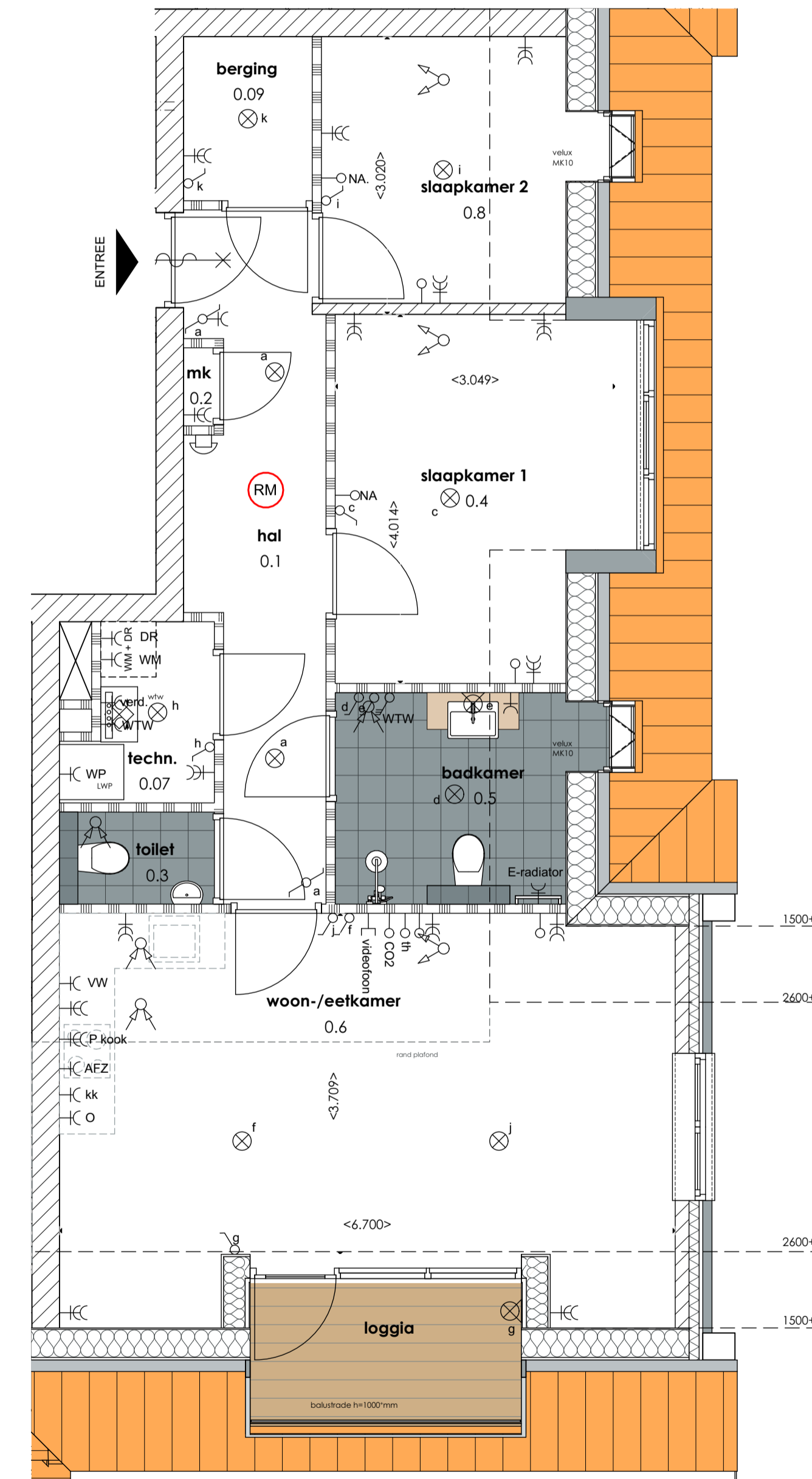
**Rechtergevel (noord-oost)**  
schaal 1:100



**Doorsnede B-B**  
schaal 1:100



**plattegrond 2e verdieping**  
schaal 1:100



**plattegrond appartement 17 Renard**  
schaal 1:50

Algemeen:  
Aangegeven maatvoering is niet geschikt voor opdrachten door de  
verrijger aan derden (bijvoorbeeld een keukenleverancier).  
technische opstelling indicatief, hier worden geen rechten aan ontleent.  
keuken opstelling indicatief, hier worden geen rechten aan ontleent.  
badkamer opstelling indicatief, hier worden geen rechten aan ontleent.

Elektra conform NEN 1010	
schakelaars op 1050+ / wvd gecombineerd met schakelaar op 1050+	wm aansluiting wasmachine
wvd standaard 300+	DR aansluiting droger
wvd keuken op 1250+	E-radiator aansluiting E-radiator
wvd badkamer op 1050+	kk aansluiting koelkast
bel	AFZ aansluiting afzuigkap
wandlichtpunt waterdicht	O aansluiting oven
plafondlichtpunt	VW aansluiting vaatwasser
plafondlichtpunt waterdicht	P.kook aansluiting kookplaat
bewegingsensor licht	MV aansluiting mechanische ventilatie
enkeelpolige schakelaar	WP aansluiting warmtepomp
WTW schakelaar	verd. verdelër vloerverwarming
wisselschakelaar	loze leiding
dubbele wandcontactdoos geaard	th thermostaat
enkele wandcontactdoos geaard	NA naregeling verwarming
rookmelder (aangesloten op lichtnet) conform NEN 2555	CO2 CO2-melder



project	Hof 1933 - Renard
omschrijving	Nieuwbouw 17 appartementen Langedam 31-33, 4373 AA Zoutelande
opdrachtgever	Renard Vastgoed B.V.
projectnummer	20124
formaat/schaal	A1 1:100, 1:50
datum	08-05-2024 revisie 16-05-2024
tekening nr.	VK-17 fase Verkoop
onderwerp	Verkooptekeningen app.17 Renard

burolSALT b.v.  
Houtkade 7  
4463 AC Goes  
tel: 0113226190  
e-mail: info@burolSALT.nl  
internet: www.burolSALT.nl

