





HET PROJECT DE JAZZBOOG

Jazz kennen we allemaal, maar ieder op zijn eigen manier. De verschillende jazzstijlen zijn een reflectie van de tijden. Er is samenhang, maar ook variatie. Juist om die reden is naam Jazzboog zo passend voor dit project.

Hier vindt u rustige straten en statige huizen in een charmante, maar steeds wisselende jaren '20 en '30 architectuur. Het decor is groen en waterrijk. Dat klinkt veel mensen als muziek in de oren. De Jazzboog biedt ruime percelen, royale woningen en rijke architectuur. Huizen, die evenals de muziekstroom zelf, stijlvol en tijdloos zijn.

WOONPARK
MORTIERE



INHOUD

Middelburg, stralende hoofdstad	4	Ossia	12
Woonpark Mortiere	6	Maestoso	18
Situatietekening	9	Ritornello	24
Duurzaamheid	11	Adagio	34
		Placido	42



MIDDELBURG

stralende hoofdstad met levendig centrum



Middelburg is een aantrekkelijke stad, trots en met een rijk verleden. Ontdek de fraaie grachtenpanden, de gezellige pleinen en kronkelende steegjes. Bezoek het Abdijplein en de 'Lange Jan'. Of wandel door het centrum en laat u verrassen voor sfeer en gezelligheid in deze romantische provinciehoofdstad.

Middelburg is de stralende hoofdstad van de provincie Zeeland. Het is een levendige studentenstad, met een gemoedelijke sfeer. Middelburg was ooit één van de handelssteden van de VOC. Terwijl u door het oude stadscentrum loopt, lijkt het of u een reis terug door de tijd maakt. De vele monumentale gebouwen vertellen veel over de rijke geschiedenis van de stad.

De stad is mooi en inspireert. Niet alleen vanwege de verhalen uit een ver verleden. Ook nu bruist de stad; met hippe mensen, veel gezellige terrassen, kleine winkels en intieme restaurants.



Rotterdam	125 km	85 min.
Breda	96 km	60 min.
Antwerpen	80 km	60 min.
Gent	76 km	60 min.
Domburg	15 km	20 min.
Vlissingen	8 km	10 min.
Goes	25 km	21 min.



Culturele hoofdstad

Opvallend is het rijke aanbod kunst en cultuur. Het Abdijplein is het culturele hart van de stad. In de middeleeuwen al was het er een komen en gaan van mensen. Nu worden er jaarlijks tal van culturele manifestaties georganiseerd, maar ook evenementen als ringrijden en sjezenrijden.

Wie interesse heeft in de Zeeuwse kunst en cultuur, haalt zijn hart op in het Zeeuws Museum in de Abdij of bij één van de vele theaters of musea die de stad rijk is.

Wie graag fietst of wandelt, heeft vele mogelijkheden. Dat geldt ook voor strandliefhebbers. Ga in de herfst lekker uitwaaien, geniet in de winter van een kop warme chocolademelk in een strandpaviljoen en geniet van de heilzame zonnestrallen zodra de lente aanbreekt.

Middelburg als ideale uitvalbasis

Wonen, werken en recreëren gaan in Middelburg uitstekend samen. Alleenstaanden, jonge koppels, drukke gezinnen en senioren: iedereen vindt er zijn of haar thuis. Het onderwijs is op alle niveaus dik in orde. Naast basis- en middelbaar onderwijs, heeft Middelburg een rijk aanbod aan vervolgonderwijs, waaronder de HZ University of Applied Sciences en de University College Roosevelt. De ontsluiting van de stad is optimaal, via de ontsluitingswegen naar het noorden (N57) en het oosten (A58).

Veel inwoners profiteren van het goede openbaar vervoer, zowel voor bus- als treinverbindingen. In welke windrichting en voor hoe lang je ook vertrekt, vroeg of laat verlang je altijd weer naar terug thuiskomen in Middelburg.

WOONPARK MORTIERE

uniek wonen met groen karakter



6



De evarieerde architectuur, gecombineerd met groen en water, maakt wonen in Woonpark Mortiere aantrekkelijk. Deze inrichting is niet toevallig ontstaan. Vanaf de allereerste schetsen voor dit nieuwe stadsdeel maken architecten en stedenbouwkundigen de juiste keuzes voor wat betreft de structuur van wegen, water en bebouwing. Zij weten dat groen, veiligheid en een schone buurt de belangrijkste factoren zijn voor een prettige leefomgeving. Woonpark Mortiere scoort op elk van deze punten.

Natuurlijk wonen

De wijk omarmt het Ella Fitzgeraldpark. Met fraaie wandelpaden en speelvelden een ontmoetingsplaats voor jong en oud. Maar de wijk is veel groener dan dit unieke park alleen. Langs de brede lanen is veel groen aangeplant. Bomen en struiken vormen een aantrekkelijk groen decor. Ook de vele royale tuinen dragen daaraan bij. Veel bewoners waarderen hun groene omgeving en kiezen ook zelf voor natuurlijke, groenrijke tuinen.

Rust en ruimte

Woonpark Mortiere is een wijk met rust, ruimte en riante woningen. In de beeldkwaliteit is aansluiting gezocht bij de typisch Zeeuwse kenmerken gecombineerd met historische invloeden. De duidelijke visie voor het ontwerp en inrichting van deze wijk ziet u terug in de eenduidige architectuur, geïnspireerd op de jaren '20 en '30, en het kleurenpalet. Dit zorgt ervoor dat de wijk rust en samenhang uitstraalt. Hoewel sprake is van een gevarieerde architectuur en vrijwel elke woning uniek is, passen alle woningen samen opvallend goed bij elkaar.



Mooie huizen, rustige lanen en straten in een groen en waterrijk decor, dichtbij de stad en de belangrijkste uitvalswegen. De wijk zit boordevol kwaliteit en woongenot. Het is een fijne woonomgeving: rustig en met voldoende, veilige speelruimte voor kinderen.

Buitenleven

Vanuit Woonpark Mortiere gaat u er gemakkelijk op uit. Ontdek de bosrijke omgeving met haar slingerpadjes, krekens, stukken duin en unieke flora en fauna. Geniet van de kust met brede en bovenal schone stranden. Of beleef Walcheren op sportieve wijze door de talloze wandel- en fietspaden, mountainbikeroutes en een breed scala aan watersportmogelijkheden.

In en rondom de wijk vindt u voldoende sport- en spel mogelijkheden zoals de tennis- en voetbalvereniging. Naast Woonpark Mortiere ligt golfbaan De Zeeuwsche, een zeer uitdagende golfbaan met prachtige greens en uitdagende waterpartijen. Hier haalt menig liefhebber zijn hart op!



7

DE JAZZBOOG

FASE 4



SITUATIE TEKENING



VOLOP VARIATIES door twee architectuurstijlen

Al vaker werkten ontwikkelaar AM Zeeland en architect Hans-Jurgen Rombaut van Wonka Architectuur samen. Dat beviel zo goed dat Hans-Jurgen werd gevraagd om het ontwerp te maken voor de Jazzboog in Mortiere. De Zeeuwse architect vertelt met plezier hoe hij te werk is gegaan.



“Het was best een bijzondere opgave, want er lag een uitgesproken wens vanuit de gemeente om bij elk deelplan twee architecten te betrekken, zodat de dorpse variatie van Mortiere geborgd is. Dat vond ik als architect wel een uitdaging en wilde kijken of ik twee architectuurfamilies kon bedenken. Als je straks rondloopt in Jazzboog lijkt het alsof meerdere architecten aan het werk zijn geweest.”

Jaren 20 en jaren 30

Hans-Jurgen heeft een deel van de woningen ontworpen in de chique jaren 30 stijl. Deze woningen hebben grote overstekende dakgoten, mooie erkers en een donkerrode steen. “Typisch voor de jaren 30 stijl is de horizontale belijning. Als tegenhanger heb ik huizen in de stijl van de jaren 20 ontworpen. Deze zijn verticaal georiënteerd en hebben een frivolere uitstraling door bijzondere ornamenten in de gevel, zoals geglazuurde stenen en uitstekende bloemkozijnen. De steenkleur van deze huizen is ook meestal wat lichter.”

Alsof ‘het dorp’ vanzelf gegroeid is

Toen deze stijl eenmaal bedacht was, is Hans-Jurgen aan de slag gegaan met de spelregels in het beeldkwaliteitsplan van Mortiere. “Het was nog even puzzelen, maar uiteindelijk is het gelukt om alle wensen in de twee typen architectuur te verwerken. Door de variatie in architectuur, verschillende kleuren stenen en het feit dat de architectuurstijl uit verschillende jaren komt, ontstaat het effect van een organisch gegroeid dorp. Men breidde uit naar behoefte en elk decennium had weer andere kenmerken. Zo lijkt het straks ook in Mortiere.”

Positie kiezen

Hans-Jurgen had nog een stap te maken, de zorgvuldig ontworpen woningen moesten een plek krijgen. “Een delicate balans, want we wilden variatie, maar er moest een harmonieus geheel ontstaan. Het is echt heel leuk om te zien, nu fase 1 en 2 van Jazzboog gebouwd zijn, dat hetgeen we voor ogen hadden zo goed gelukt is. Bijna geen huis lijkt hetzelfde en toch voelen alle woningen samen als een fijne, dorpse buurt.”

Zeeuws hart

Als geboren en getogen Zeeuw is Hans-Jurgen trots op het feit dat hij aan deze ontwikkeling heeft mogen meewerken. “Ik ben dankbaar dat ik op zo’n unieke plek, rond het park, een ontwerp heb mogen maken. Ik hoop dat de bewoners hier met veel plezier zullen wonen en dat ze genieten van de ruime kavels en vrijheid die Mortiere biedt.” een fijne, dorpse buurt.”



UW WONING KLAAR VOOR DE TOEKOMST

De woningen in de Jazzboog zijn ontwikkeld met het oog op duurzaamheid en comfort. Zodat u zorgeloos kunt wonen met aandacht voor de omgeving, elkaar en de natuur. Door uitstekende isolatie, nieuwe technieken en hoogwaardige details voldoet uw woning aan de nieuwe regelgeving die sinds 2021 wettelijk verplicht is, de zogeheten BENG (Bijna Energie Neutrale Gebouwen). Hiermee zetten we samen de volgende stap om energieverbruik te beperken.

Gezond genieten

Uw leefomgeving heeft invloed op uw gezondheid. Het dagelijks leven is tegenwoordig een combinatie van rennen en plannen. Daarom is het des te belangrijker om thuis tot rust te komen en te kunnen ontspannen. De ruime opzet van de Jazzboog, de mooie percelen en een innovatief verwarmingssysteem dragen hier aan bij. Maar ook het gebruik van de juiste duurzame materialen en goede ventilatie hebben een positieve impact op uw gezondheid. En juist die positieve bijdrage kenmerkt De Jazzboog en Woonpark Mortiere. Want het is prettiger wonen in een groene, waterrijke en schone omgeving waar we oog hebben voor elkaar en de natuur.

Bodemwarmtepomp

Alle woningen worden uitgevoerd met een bodemwarmtepomp. Een zeer innovatief systeem waarbij energie uit de aarde wordt gehaald. De woning wordt verwarmd en gekoeld door middel van de aanwezige vloerverwarming. Dit zorgt voor een gelijkmatige temperatuur in huis en daardoor een aangenaam klimaat. Radiatoren zijn (op de badkamer na) bij vloerverwarming niet nodig waardoor je de ruimte in huis optimaal kunt benutten.

Een bodemwarmtepomp draagt bij aan:

- Duurzaam en comfortabel wonen
- Lage energiekosten
- Energiezuinig verwarmen in de winter
- Energiezuinig koelen in de zomer
- Bescherming van het klimaat
- Waardevast wonen

Goede ventilatie is essentieel; uw woning wordt voorzien van een mechanisch ventilatie-systeem met warmteterugwinning. Gebruikte, warme lucht kan hiermee eenvoudig worden afgevoerd en zijn warmte overdragen aan de verse, koude lucht. Hierdoor wordt een gedeelte van de temperatuur teruggewonnen voordat de verse lucht door het ventilatiesysteem uw woning binnenstroomt. Energiezuinig en zeer comfortabel. Naast de bodemwarmtepomp en ventilatie met warmteterugwinning worden er standaard zonnepanelen op het dak van uw woning geplaatst. Stuk voor stuk duurzame aspecten die bij de koopsom zijn inbegrepen en er voor zorgen dat uw nieuwe woning voldoet aan de BENG. Zo woont u zeer comfortabel en toekomstbestendig met lage energielasten.

OSSIA

Twee-onder-één-kapwoningen



OSSIA

Twee-onder-één-kapwoning

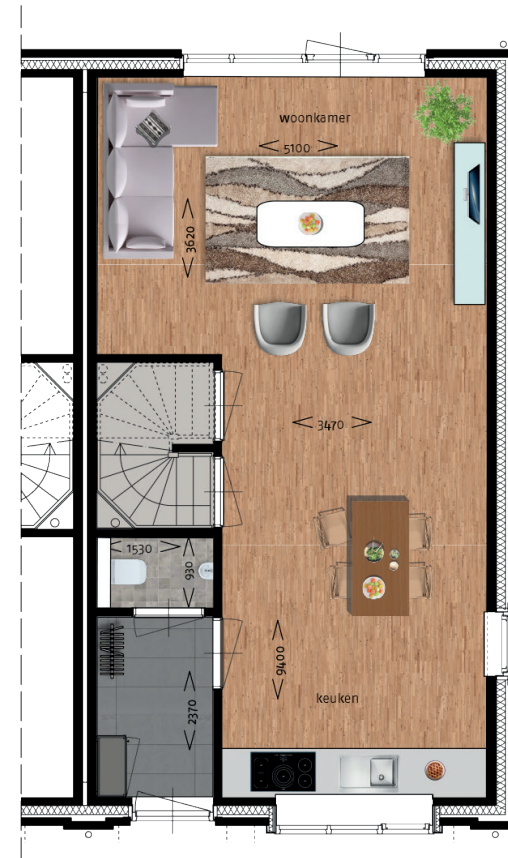
Bouwnummer 98

- Woonoppervlak 133 m²
- Inhoud 526 m³
- Perceel 268 m²
- 5 Slaapkamers
- Tuin zuidoost

Optionele woonwensen

- Meerdere keukenopstellingen mogelijk
- Uitbouwen woonkamer met 1,2 of 2,4 meter
- Separaat toilet verdieping
- Walk-in closet
- Aangebouwde stenen garage

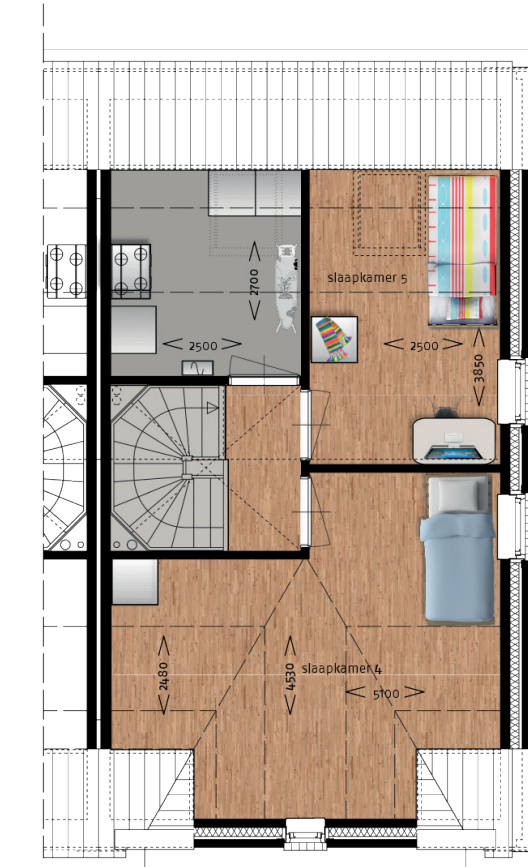
begane grond



1^e verdieping



2^e verdieping met topgevel



Schaal 1:100

OSSIA

Twee-onder-één-kapwoning

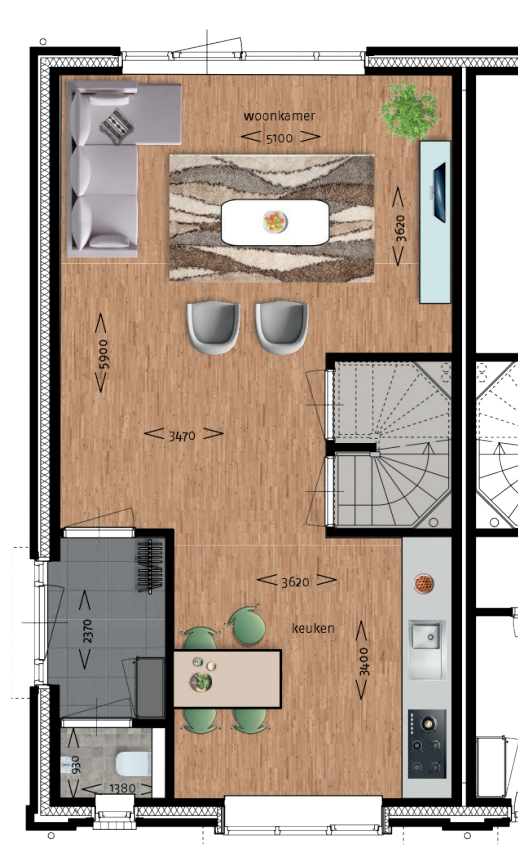
Bouwnummer 99

- Woonoppervlak 130 m²
- Inhoud 520 m³
- Perceel 307 m²
- 5 Slaapkamers
- Tuin zuidoost

Optionele woonwensen

- Meerdere keukenopstellingen mogelijk
- Uitbouwen woonkamer met 1,2 of 2,4 meter
- Separaat toilet verdieping
- Walk-in closet
- Aangebouwde stenen garage

begane grond

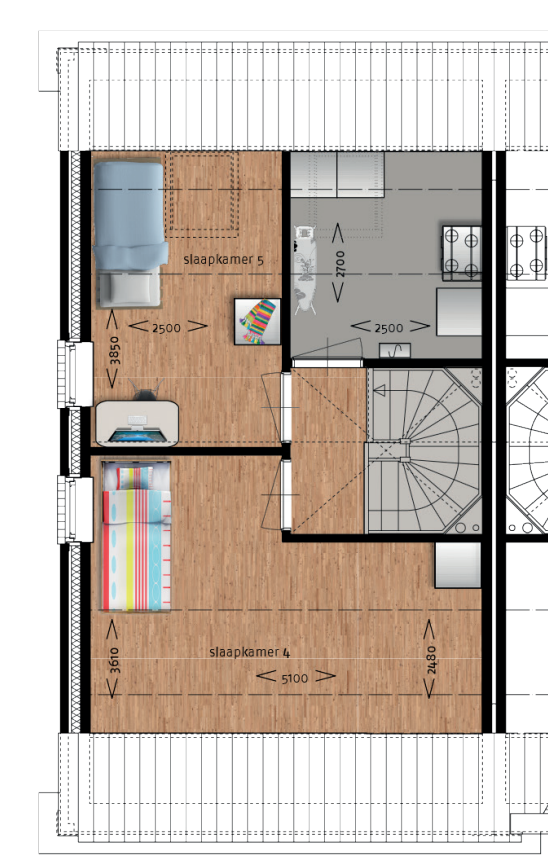


Schaal 1:100

1^e verdieping



2^e verdieping



MAESTOSO

Twee-onder-één-kapwoningen



MAESTOSO-T

Twee-onder-één-kapwoningen

Bouwnummers 96 en 97

- Woonoppervlak 148 m²
- Inhoud 658 m³
- Perceel 268 - 302 m²
- 5 Slaapkamers
- Tuin zuidoost
- Aangebouwde stenen garage

Optionele woonwensen

- Uitbouwen keuken met 1,2 of 2,4 meter
- Keukenopstelling aan de voorzijde
- Openslaande tuindeuren
- Walk-in closet

begane grond

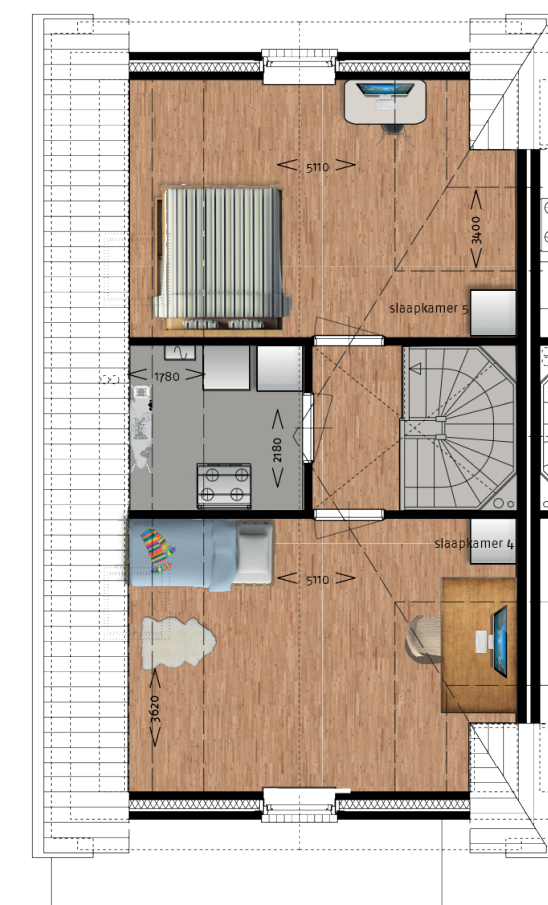


Schaal 1:100

1^e verdieping



2^e verdieping



MAESTOSO

Twee-onder-één-kapwoningen

Bouwnummers 87 en 100 (langskap)
Bouwnummers 86 en 101 (dwarskap)

- Woonoppervlak 143-150m²
- Inhoud 633-663m³
- Perceel 292 - 331m²
- 5 Slaapkamers
- Tuin zuid
- Aangebouwde stenen garage
(bouwnummer 86 vrijstaande garage)

Optionele woonwensen

- Uitbouwen keuken met 1,2 of 2,4 meter
- Keukenopstelling aan de voorzijde
- Openslaande tuindeuren
- Walk-in closet



begane grond



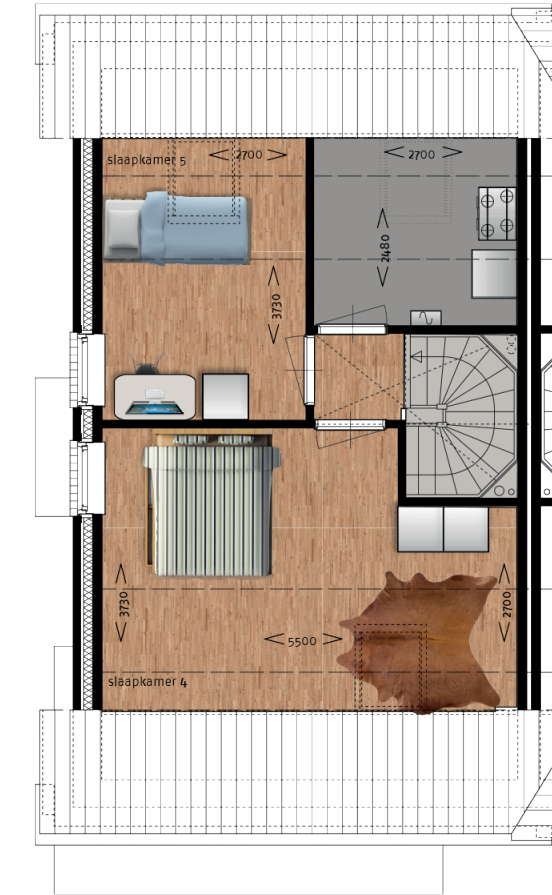
Schaal 1:100

1^e verdieping



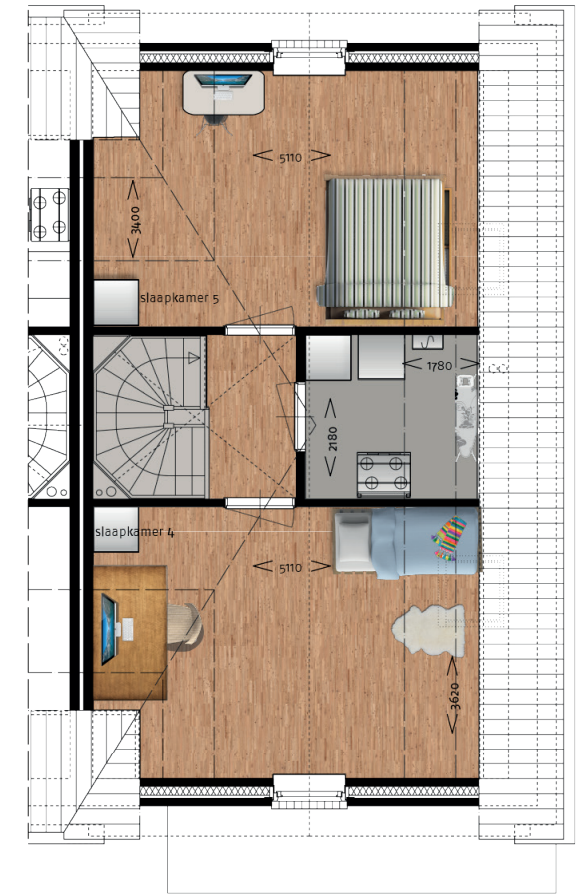
2^e verdieping

langskap 87 en 100



2^e verdieping

dwarskap 86 en 101



RITORNELLO

Hoek-en tussenwoningen



RITORNELLO

Hoekwoning

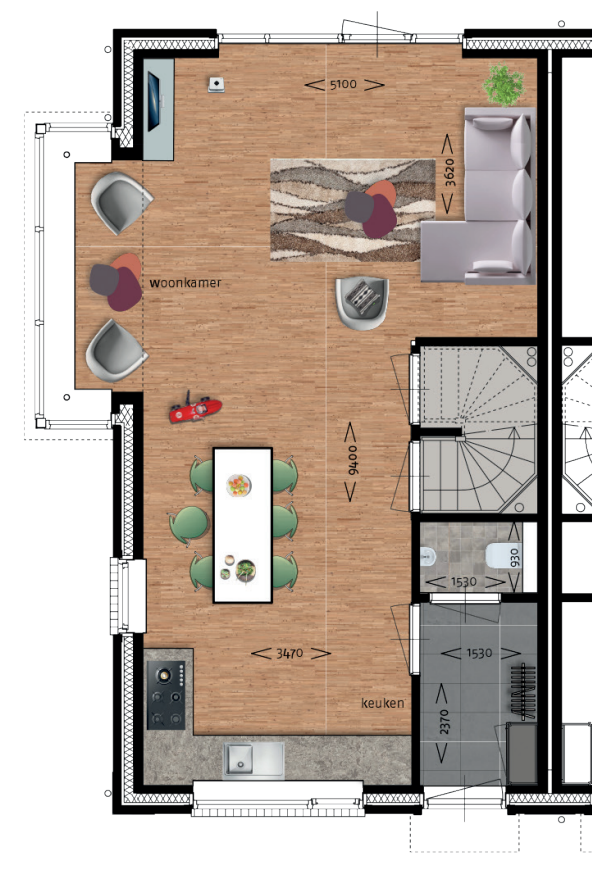
Bouwnummer 95

- Woonoppervlak 138m²
- Inhoud 563m³
- Perceel 276 m²
- 4 Slaapkamers
- Tuin zuidoost

Optionele woonwensen

- Uitbouwen keuken met 1,2 of 2,4 meter
- Dubbele tuindeuren
- Separaat toilet verdieping
- Walk-in closet

Begane grond

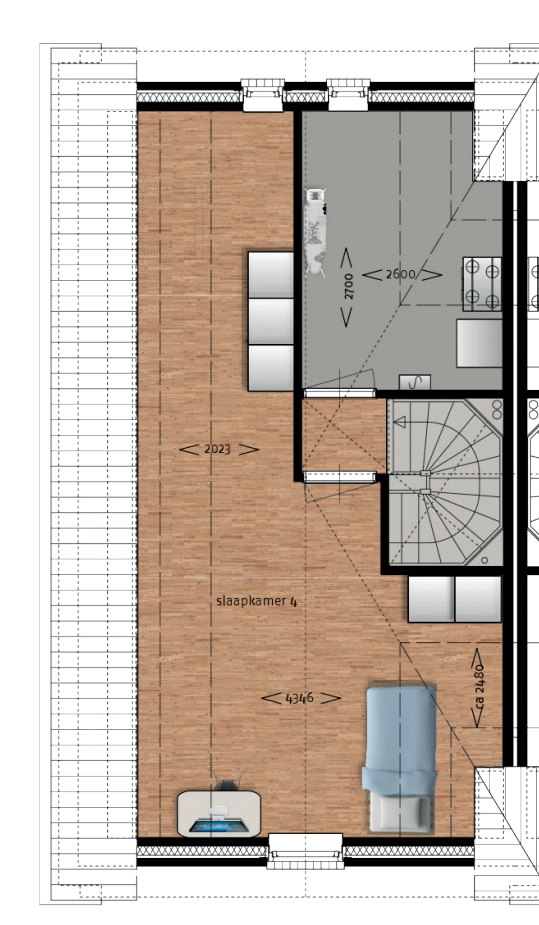


Schaal 1:100

1^e verdieping



2^e verdieping



RITORNELLO

Hoekwoningen

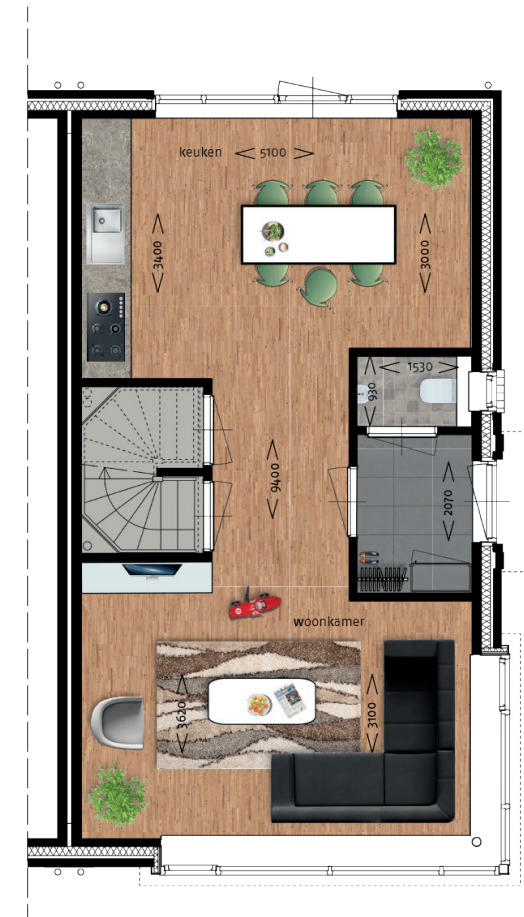
Bouwnummers 91, 111 en 114

- Woonoppervlak 130 m²
- Inhoud 509 m³
- Perceel 257 - 332 m²
- 5 Slaapkamers
- Tuin zuidoost of noordwest

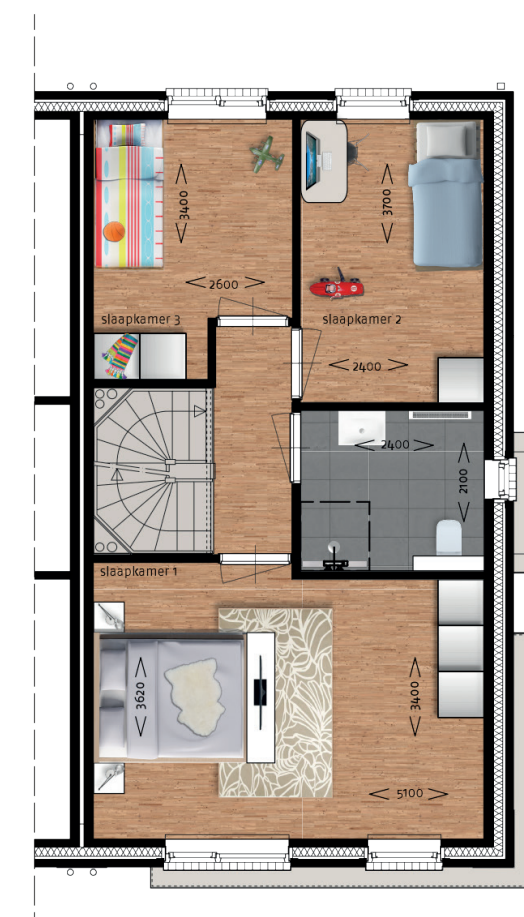
Optionele woonwensen

- Uitbouwen woonkamer met 1,2 of 2,4 meter
- Meerdere keukenopstellingen mogelijk
- Separaat toilet verdieping
- Walk-in closet
- Aangebouwde stenen garage (bouwnummer 114 vrijstaand)

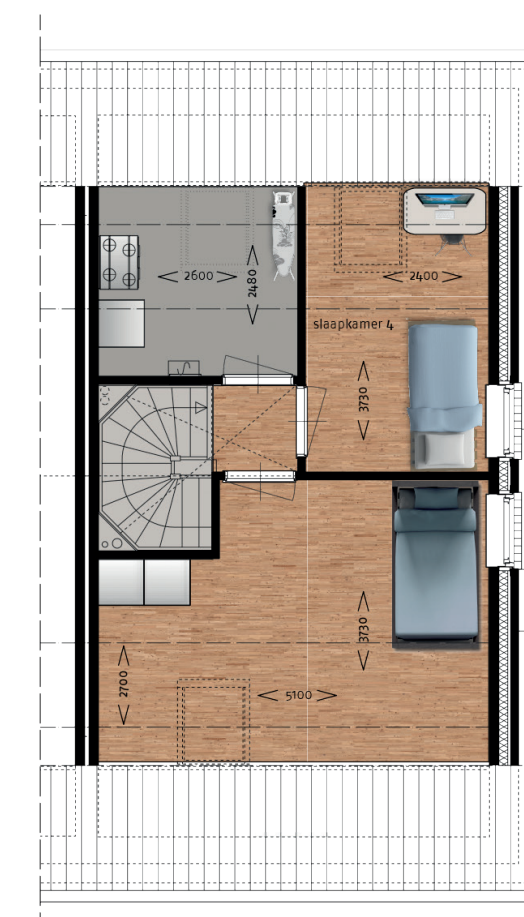
begane grond



1^e verdieping



2^e verdieping



Schaal 1:100

RITORNELLO

Hoek-en tussenwoningen



RITORNELLO

Tussenwoningen

Bouwnummers 92, 94 en 112

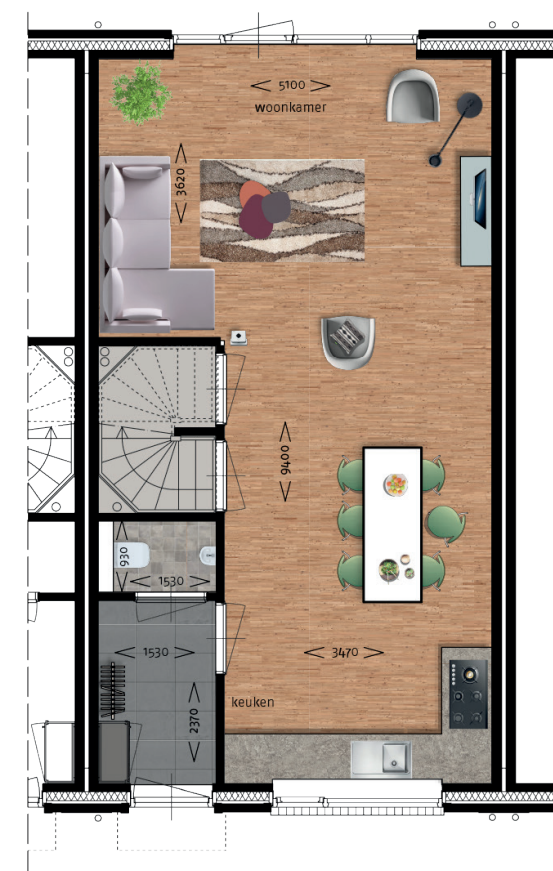
Bouwnummers 93 en 113 gespiegeld

- Woonoppervlak 130 m²
- Inhoud 490 m³
- Perceel 152 - 159 m²
- 4 Slaapkamers
- Tuin zuidoost en noordwest

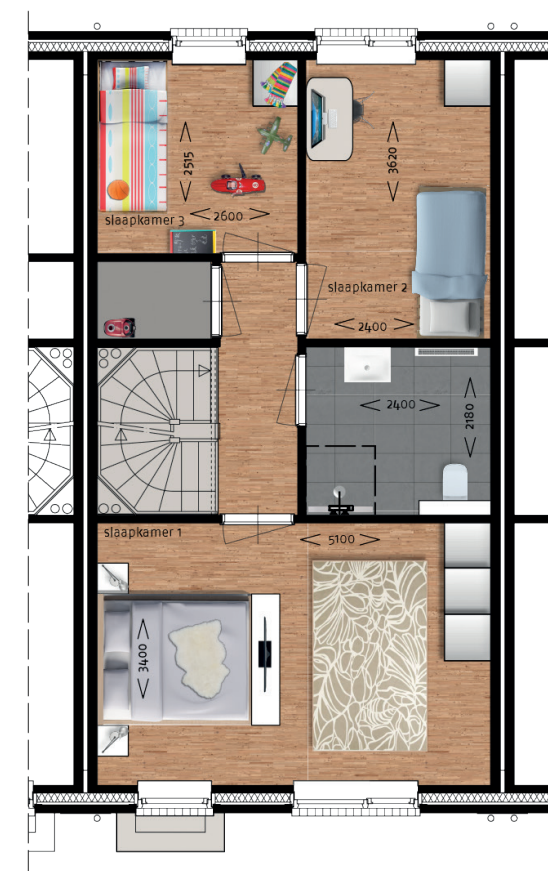
Optionele woonwensen

- Uitbouwen woonkamer met 1,2 of 2,4 meter
- Meerdere keukenopstellingen mogelijk
- Separaat toilet verdieping
- Walk-in closet

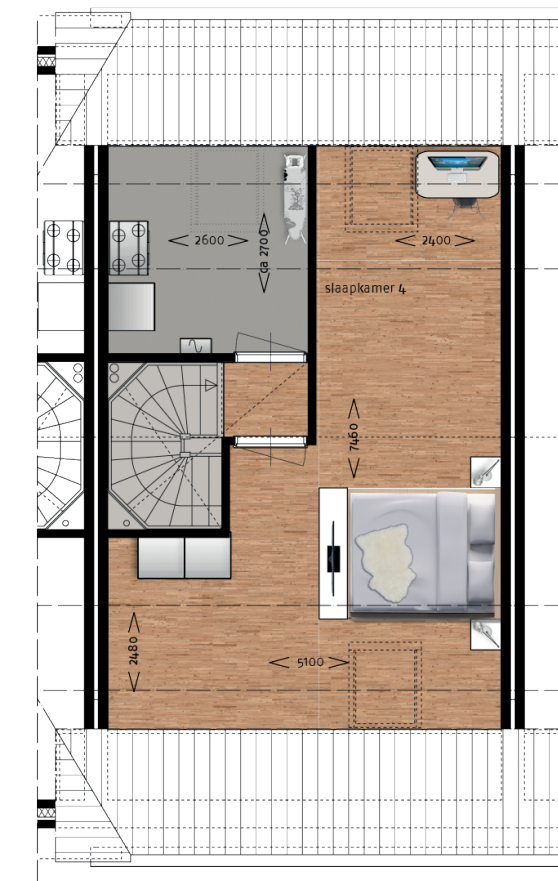
begane grond



1^e verdieping



2^e verdieping



Schaal 1:100

ADAGIO

Hoek-en tussenwoningen



ADAGIO

Hoekwoning

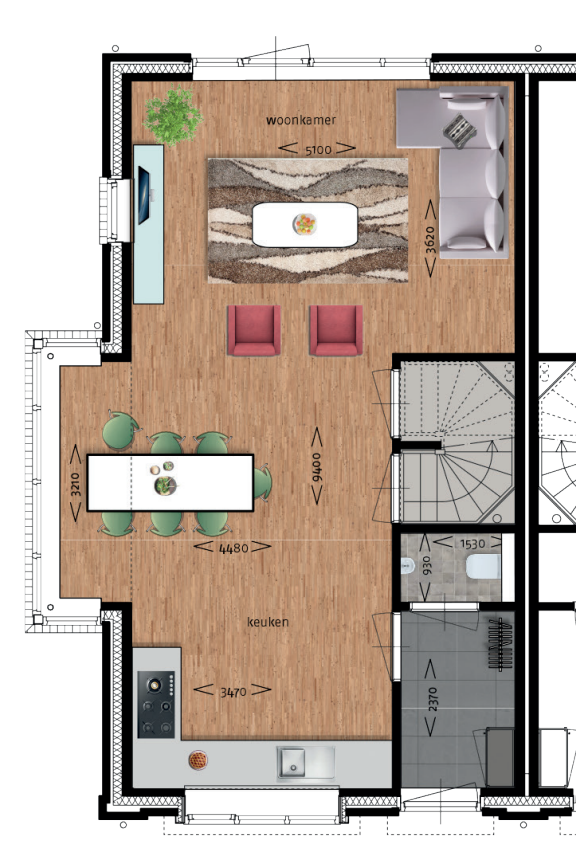
Bouwnummers 117

- Woonoppervlak 136 m²
- Inhoud 539 m³
- Perceel 310 m²
- 5 Slaapkamers
- Tuin noord

Optionele woonwensen

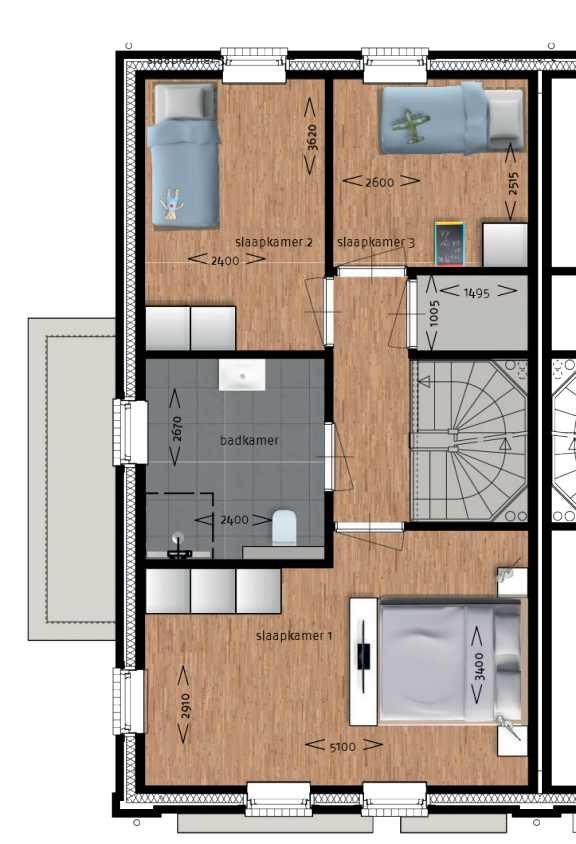
- Uitbouwen woonkamer met 1,2 of 2,4 meter
- Meerdere keukenopstellingen mogelijk
- Openslaande tuindeuren
- Separaat toilet verdieping

begane grond

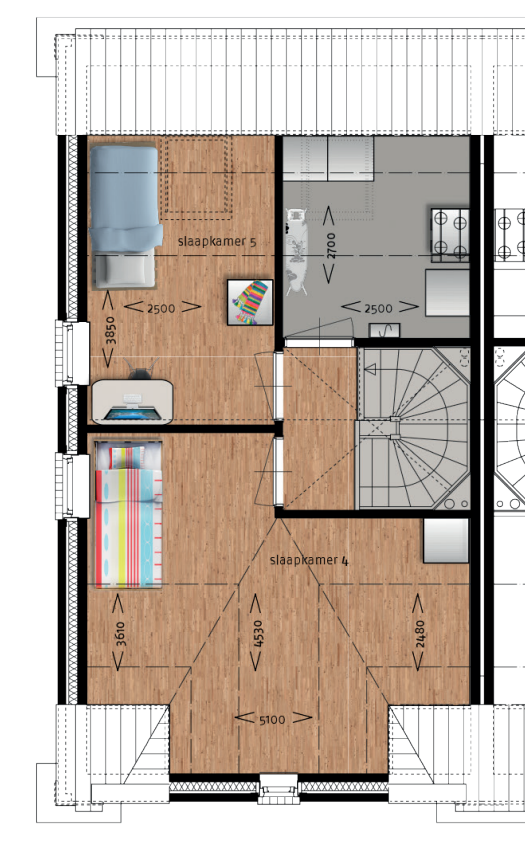


Schaal 1:100

1^e verdieping



2^e verdieping



ADAGIO

Hoekwoningen

Bouwnummers 90 en 110
88, 108 en 115 (gespiegeld)

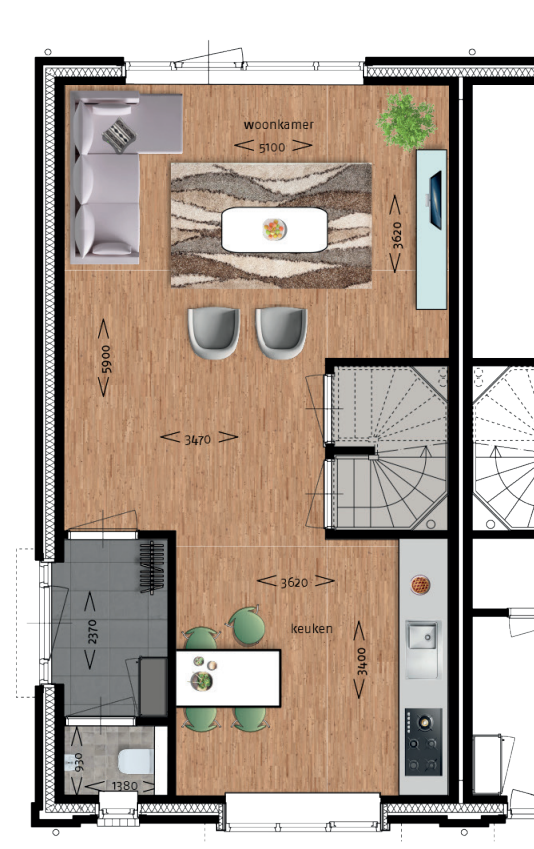
- Woonoppervlak 130 - 133 m²
- Inhoud 520 - 526 m³
- Perceel 257 - 368 m²
- 5 Slaapkamers
- Tuin zuid en noord(west)

Optionele woonwensen

- Uitbouwen woonkamer met 1,2 of 2,4 meter
- Meerdere keukenopstellingen mogelijk
- Openslaande tuindeuren
- Separaat toilet verdieping
- Aangebouwde stenen garage (bouwnummer 115 vrijstaand)



begane grond



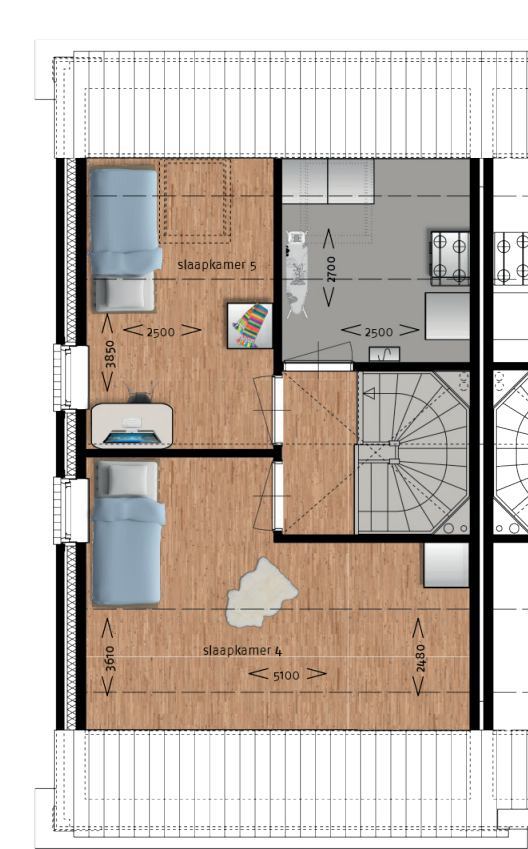
Schaal 1:100

1^e verdieping



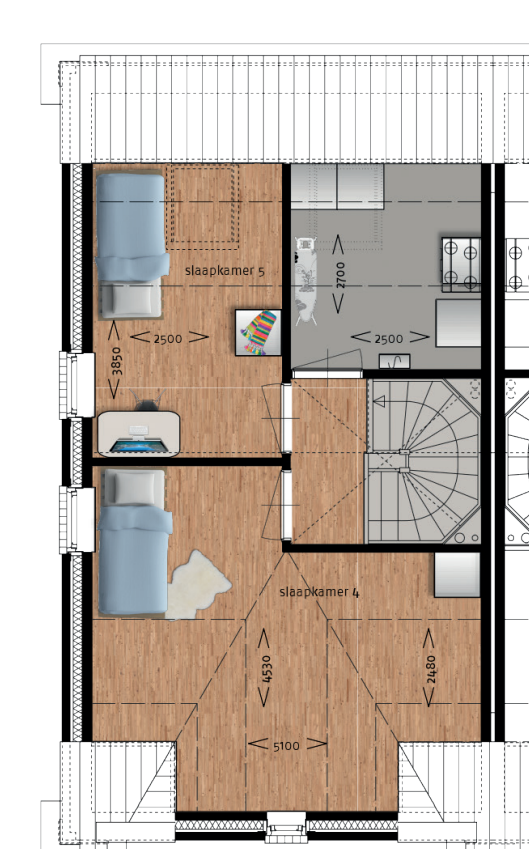
2^e verdieping

kavel 88, 90, 108 en 115



2^e verdieping

kavel 110



ADAGIO

Tussenwoningen

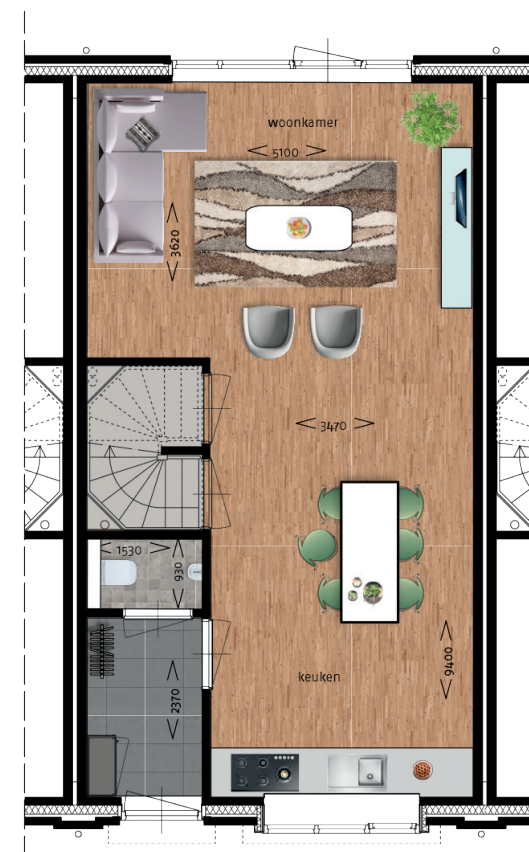
Bouwnummers 89, 109 en 116

- Woonoppervlak 130 - 134 m²
- Inhoud 488 - 506 m³
- Perceel 152 - 186 m²
- 4 Slaapkamers
- Tuin zuid of noord(west)

Optionele woonwensen

- Uitbouwen woonkamer met 1,2 of 2,4 meter
- Meerdere keukenopstellingen mogelijk
- Openslaande tuindeuren
- Separaat toilet verdieping

begane grond

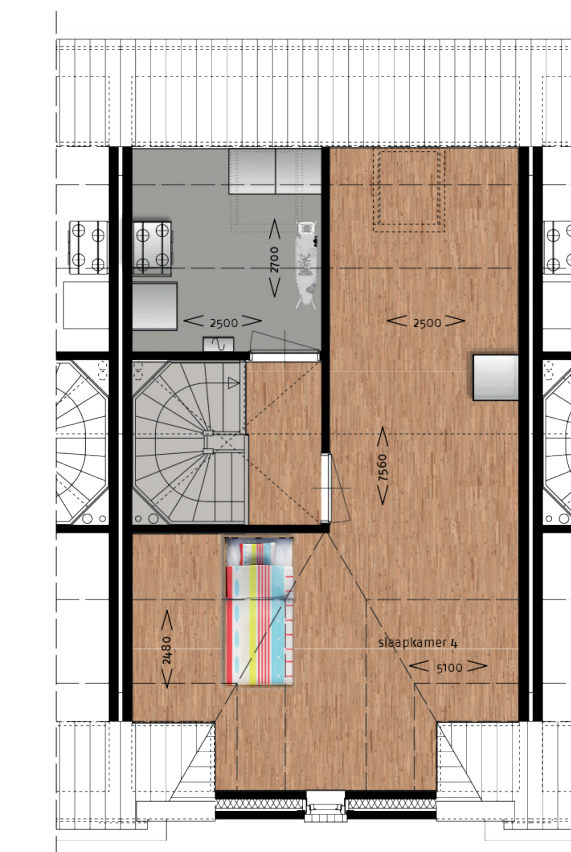


1^e verdieping



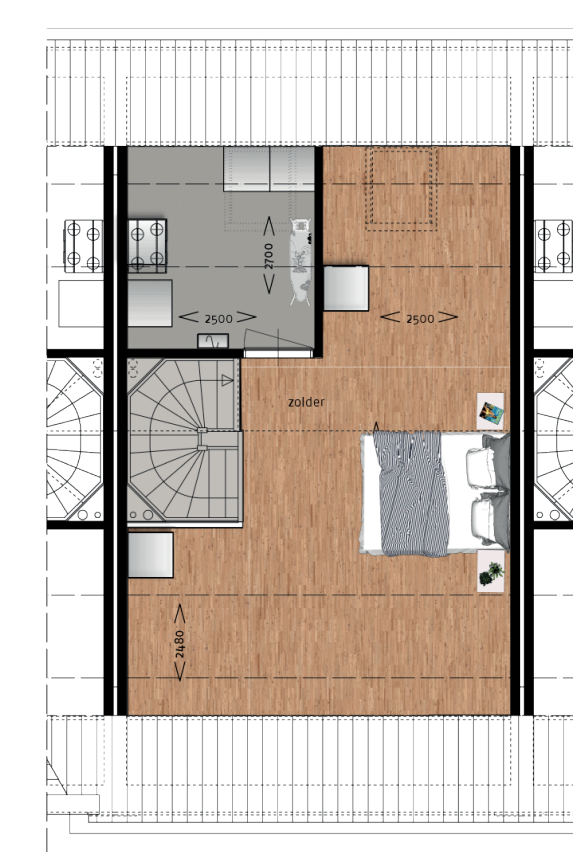
2^e verdieping

kavel 89



2^e verdieping

kavel 109 en 116



Schaal 1:100

PLACIDO

Hoek-en tussenwoningen



PLACIDO

Hoek- en tussenwoningen

Bouwnummers 103, 105, 107
102, 104 en 106 (gespiegeld)

- Woonoppervlak 126 m²
- Inhoud 504 - 514 m³
- Perceel 245 - 278 m²
- 3 Slaapkamers
- Tuin noordwest

Optionele woonwensen

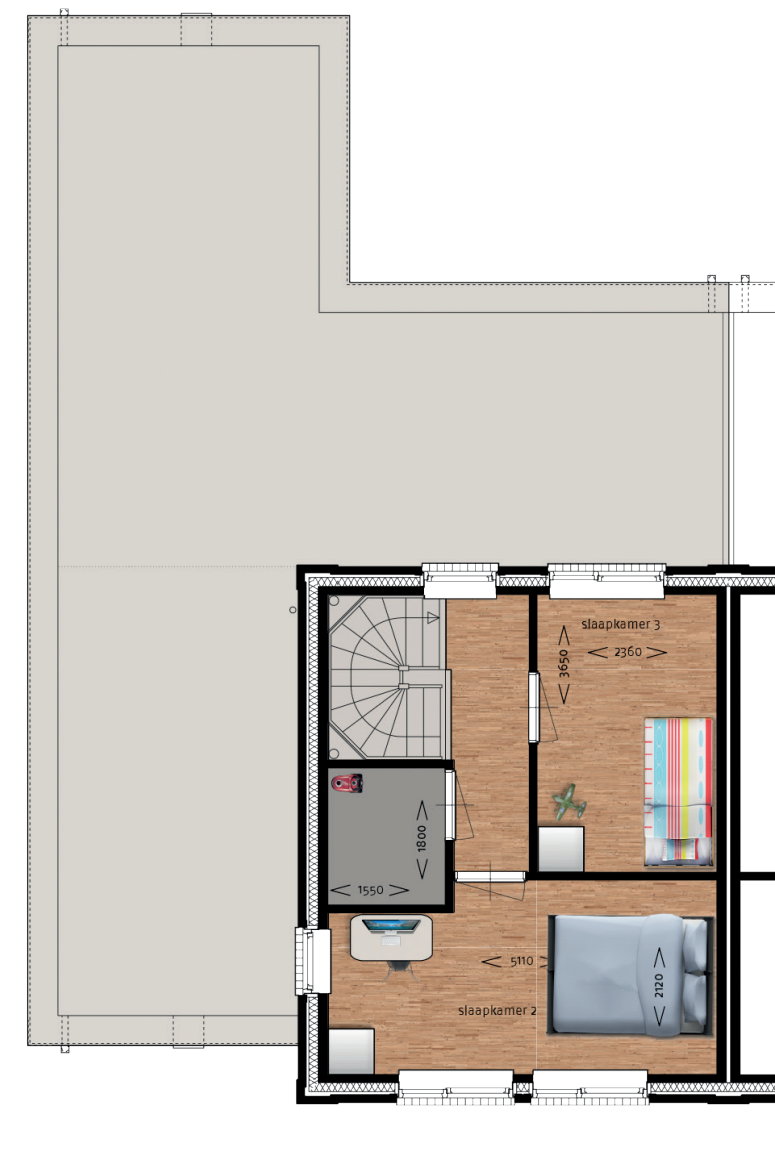
- Uitbouwen woonkamer met 1,2 meter
- Badkamer op 2e verdieping
- Openslaande tuindeuren

begane grond



Schaal 1:100

1^e verdieping





Zij helpen u bij de aankoop

Heeft u uw droomhuis gevonden? De makelaars van Schinkel de Weerd Makelaardij en Faasse & Fermont begeleiden u graag. Met deskundig advies begeleiden ze u door het aankooptraject: vanaf het informatiegesprek tot en met de oplevering. Vraag een persoonlijk informatiegesprek aan en ontdek hoe u uw woonwensen kunt realiseren.

Uw droomhuis boordevol kwaliteit en mogelijkheden

Binnen de Jazzboog heeft u verschillende mogelijkheden om uw woning volledig op uw woonwensen te laten aansluiten. Na de aankoop van uw woning, wordt u stap voor stap door onze kopersbegeleider begeleidt. Zo zorgen we er samen met u voor dat uw droomhuis werkelijkheid wordt!

Sanitair

Het sanitair en bijbehorende tegelwerk zijn in de koopsom opgenomen. Binnen het sanitair- en tegelpakket zijn er volop mogelijkheden voor een prachtige badkamer en toilet. Benieuwd? De selectie, materialen én meer bekijkt u in de toegewezen showroom.

Keuken

Gaat u voor greeploos, een kookeiland, een donkere of een lichte keuken? Zoveel mogelijkheden! Maatwerk dus. Daarom is de keuken niet opgenomen in de koopsom. Wel kunt u terecht bij de toegewezen showroom voor een fraai ontwerp. Een gerust idee: zij kennen de Jazzboog als geen ander!



Alle kwaliteiten in huis...

De bouw

Bouwgroep Peters bouwt met kwaliteit en vakmanschap. Vanaf de start van de bouw krijgt uw woning steeds meer vorm. Eerst de contouren om vervolgens de hoogte in te gaan. Alle details moeten kloppen. De beslissingen die u eerder heeft genomen, krijgen namelijk bij de bouw pas vorm. Spannend, maar iets om naar uit te kijken, vooral naar de oplevering! Wij vergelijken de oplevering graag met het slotakkoord van een jazz concert. Iedereen heeft op zijn of haar manier bijgedragen aan het muziekstuk. Is het succesvol eenmaal afgerond, dan volgt het applaus.

Ontwikkelingen

Inspirerende en duurzame leefomgevingen bedenken en ontwikkelen. Dat is de passie van AM Zeeland. Alles draait daarbij om de wensen van de klant waarbij het thema 'gelukkig leven' centraal staat. Het resultaat daarvan is voelbaar in de Mortiere de Jazzboog. Een concept waarin mensen zich thuis voelen. Een wijk waar mensen willen wonen. Herkenbare karakteristieken, ruim opgezet, royale tuinen en energiezuinig.



WWW.MORTIERE.NL

Faasse & Fermont

Oostperkweg 3
4332 SB Middelburg
Tel.: (0118) 727000
E-mail: nieuwbouw@faasse-fermont.nl
www.faasse-fermont.nl



Kanaalstraat 41
4388 BK Oost-Souburg
Tel.: 0118-460300
E-mail: info@schinkeldeweerd.nl
www.schinkeldeweerd.nl



DISCLAIMER: Aan de inhoud van deze brochure, waaronder impressies, foto's, teksten en tekeningen, kunnen geen rechten worden ontleend. Afwijkingen in kleur zijn mogelijk door de gebruikte druktechnieken. Niets uit deze uitgave mag worden gekopieerd of gebruikt zonder schriftelijke toestemming van AM. Ontwerp door AM. Aan het aantal zonnepanelen kunnen geen rechten worden ontleend.

