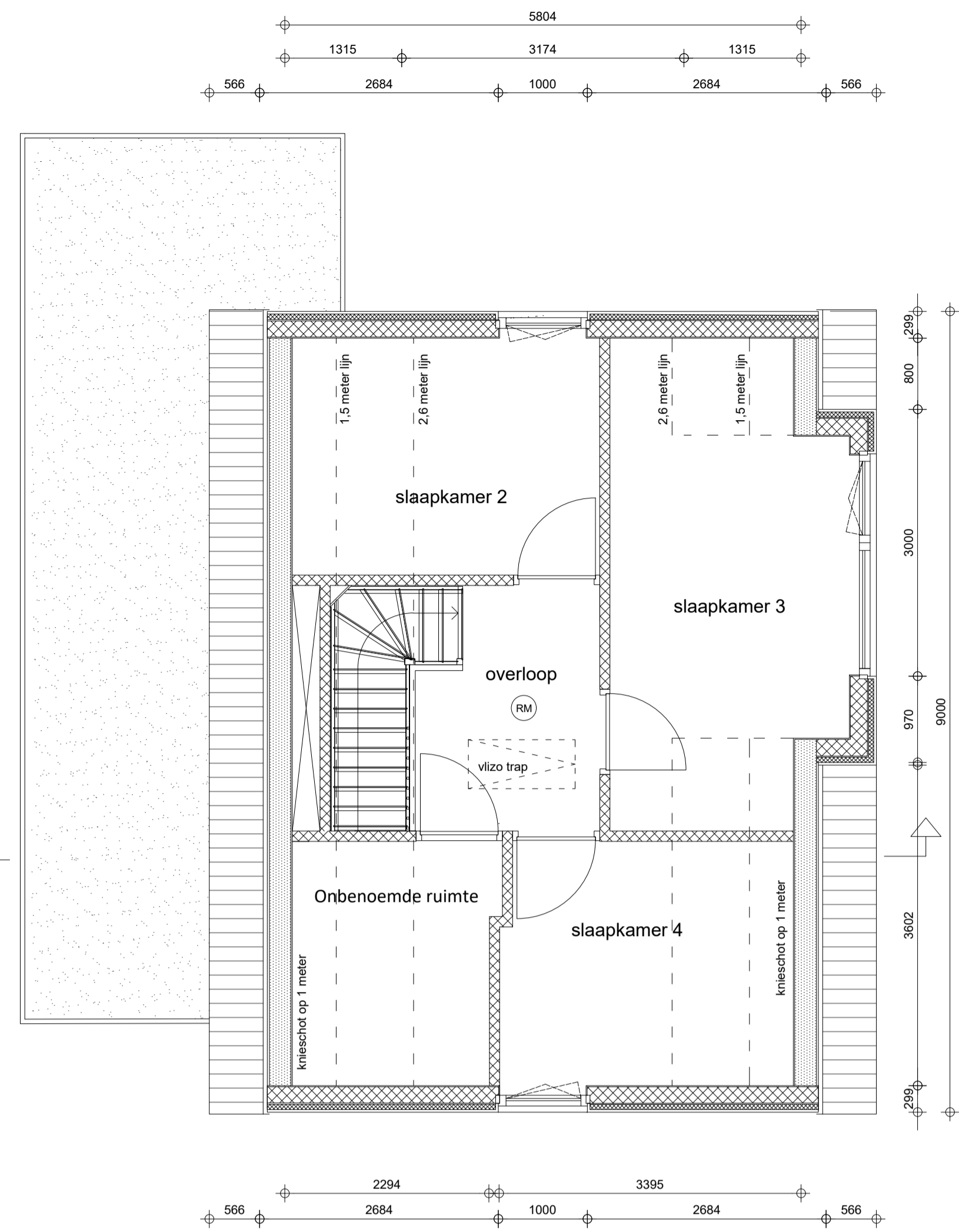
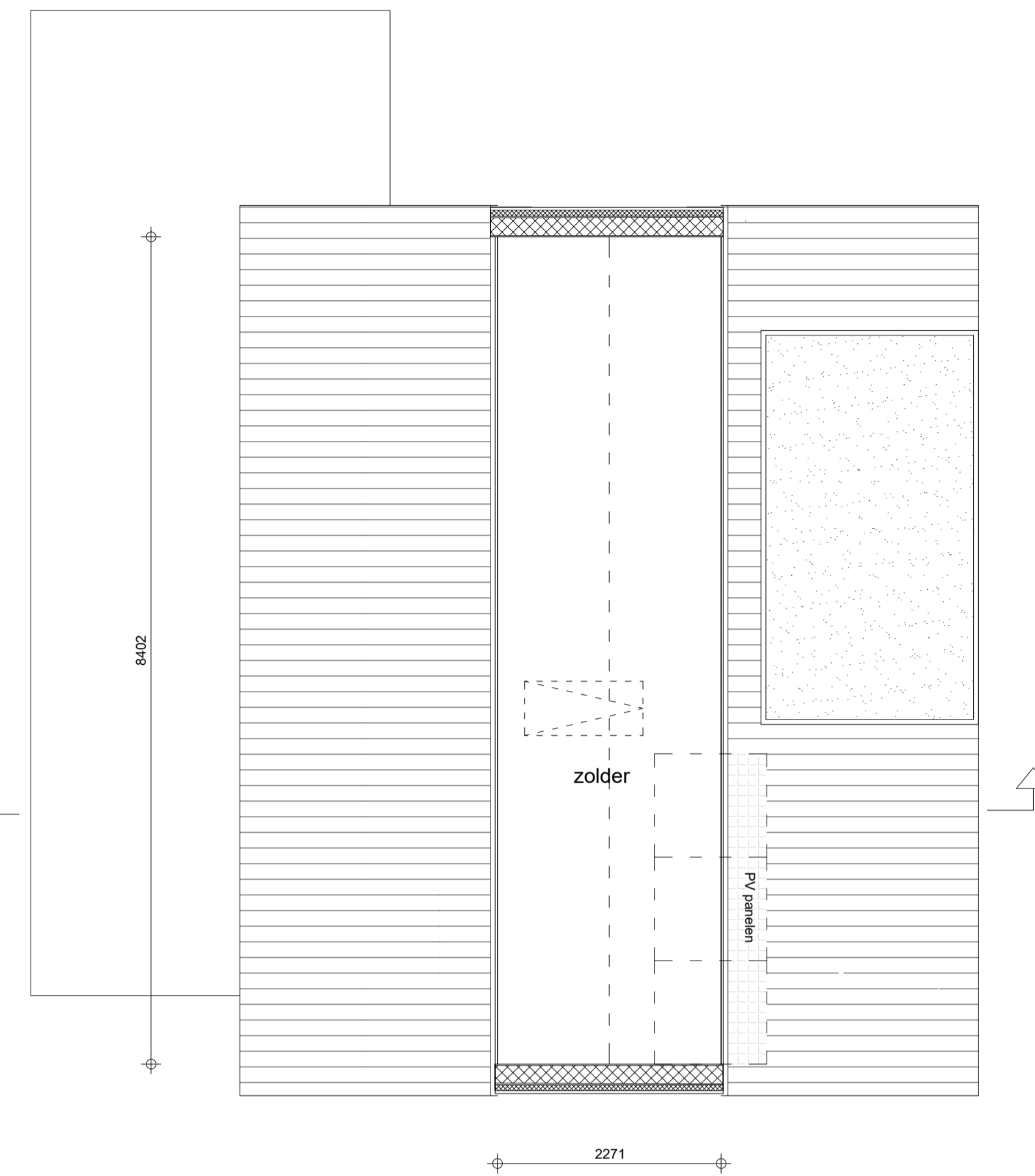


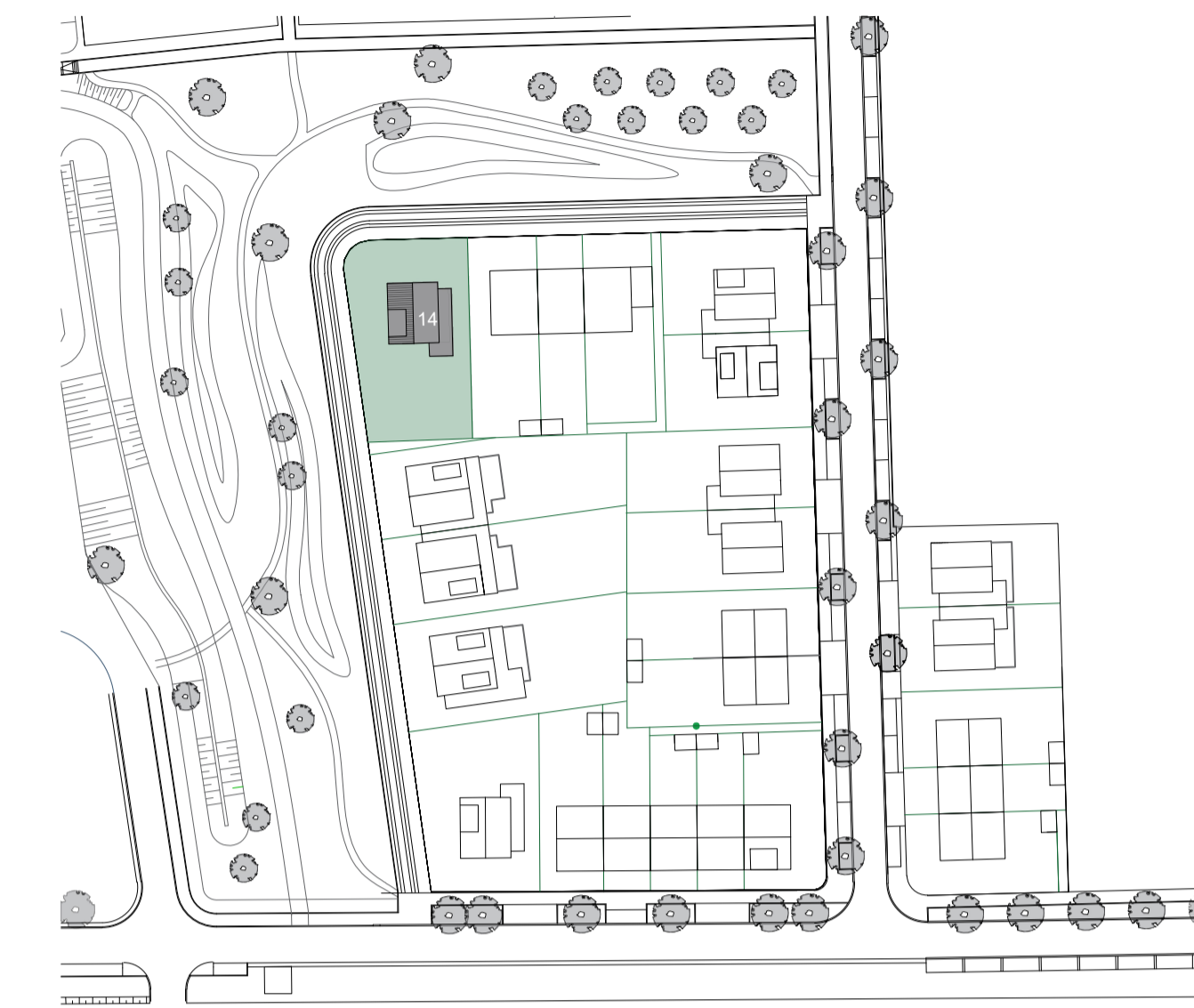
begane grond
 bouwnummer 14, type A3spb vrijstaand
 Schaal 1:50



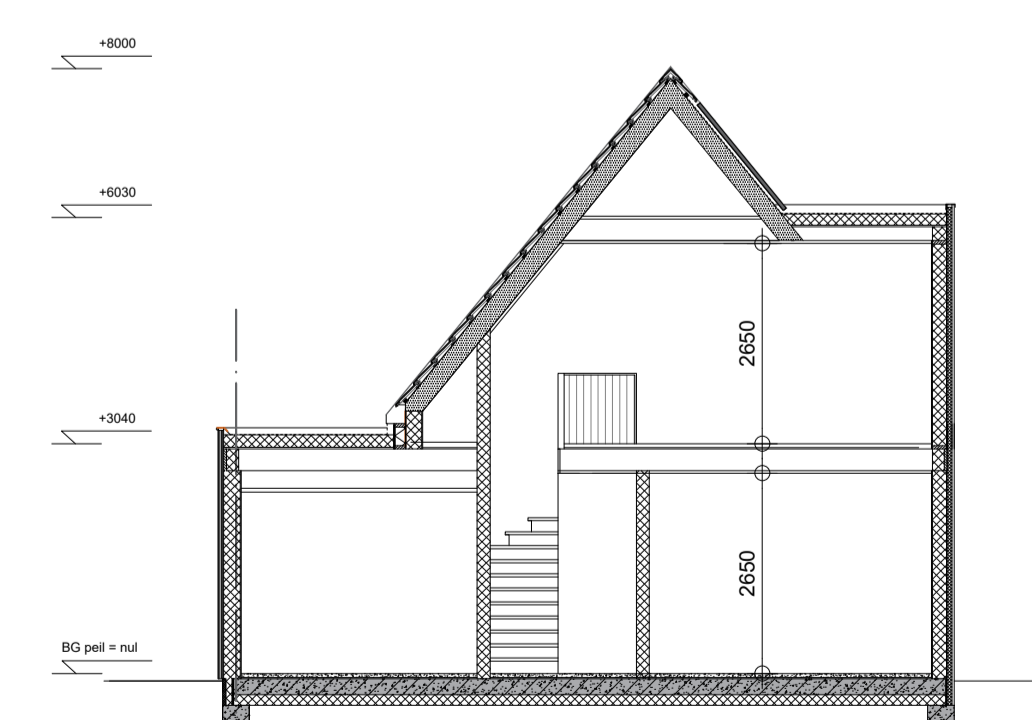
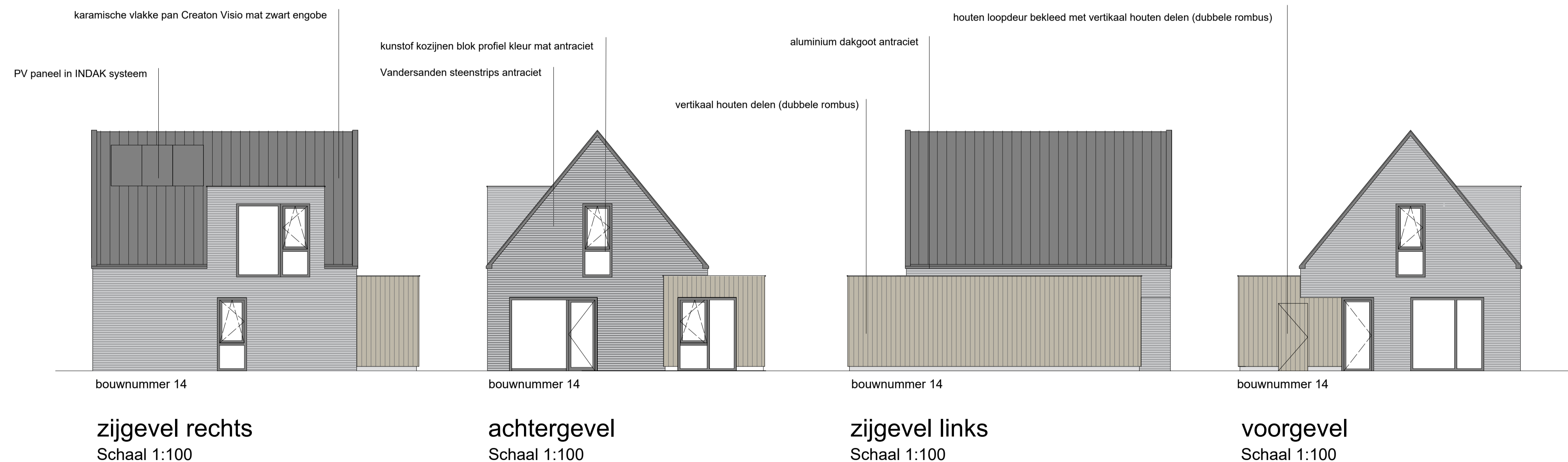
verdieping
 bouwnummer 14, type A3spb vrijstaand
 Schaal 1:50



zolder
 bouwnummer 14, type A3spb vrijstaand
 Schaal 1:50



situatie
 Schaal 1:1000



doorsnede A
 Schaal 1:100

RENVОО

AANDACHTSPUNTEN BOUWBESLUIT 2012, WOONFUNCTIE

- Voorschriften (art. 2.16-2.21 BB)
- Vloer- en traphekken uitvoeren conform artikel 2.16-2.21 van het Bouwbesluit.
- Vloerplaat de vloerplaat van 1,0m, of meer
- Min. hoogte hekwerk = 1,0 m. b.k. afgewerkte vloer, in afwijking hiervan voldoet het aan Artikel 1.12a uitzonderingen woonfunctie voor particulier eigendom (grijs aan toezender bouw)
- afwijking 2.3 artikel 2.24. Hoogte lid 3: in afwijking van het eerste lid, heeft een vloerplaat een vanaf de vloer gemeten hoogte van ten minste 0,6 m, indien de spij van die hoogte en de breedte van de bovenzijde ten minste 1 m is.
- Horizontale openingen niet groter dan 100mm (tot 1700mm + v)
- Geen overlastbaarheid tussen 200 en 1700mm + v
- Geen openingen naar rond 200 mm, doorheen kan.
- Geluid: glas bodemren bij knip lager dan 800mm boven vloerplaat
- Trappen (art. 2.32 - 2.37 BB)
- Max. dm. hoog
- Min. vrije hoogte boven de trap = 2000mm
- Min. aanreids = 220mm / Max. opreids = 180mm
- Min. breedte = 800mm eind leuning
- Trapleuning, hoogte 800mm-1000mm + b.k. traprede voorzijde
- Bodem min 0,9 x 0,9 m
- Inbraakveiligheid (art. 2.125 - 2.131 BB)
- Deuren, ramen, kozijnen en daarmee gelijk te stellen constructie-onderdelen in een uwendige scheidingconstructie van een niet-gemeenschappelijke ruimte, die volgens NEN 5007 aanvaardbaar zijn voor inbraak, hebben een volgens NEN 5007 bepaalde inbraakveiligheidsklasse die voldoet aan de in de norm aangegeven weerstandsklasse 2.
- Er wordt hiermee verstaan aan het Politiebestuur Vlieg Vloeren.
- Ventilatievoorziening (art. 3.25.3.41 BB)
- De woning heeft een voorziening voor luchtverversing van een verteilgebied, een toiletruimte en een badruimte, zodat het ontstaan van een voor de gezondheid noodzakelijke kwaliteit van de binnenlucht voldoende wordt beperkt. De ventilatievoorziening is d.m.v. balansventilatie waarbij de aan- en afvoer mechanisch in verspreidtoestand volgens NEN 1087 met 0,3 dm³ per m².
- Spuisvoorziening (art. 3.42 BB)
- Een verteilgebied heeft een spuisvoorziening volgens NEN 1087 met een capaciteit van tenminste 6 dm³/s per m².
- Wering van regen en muizen (art. 3.68 - 3.71 BB)
- Uwendige scheidingselementen geen openingen groter dan 0,01 m, m.v. ramen, deuren en roosters.
- Toiletruimte (art. 4.8 - 4.12 BB)
- Opp. tenminste 0,9 x 1,2 m.
- Badruimte (art. 4.17 - 4.20 BB)
- minimaal 1,0 m² met een breedte van 0,8 m, aangevuld met toilet minimaal 2,2 m² met een breedte van 0,9 m.
- Buitenberging (art. 4.30 - 4.33 BB)
- Lettenberging bij nieuwe te bouwen woonfunctie, minimaal 5 m², 1,8 m breed en 2,3 m hoog.
- Opstelplaats (art. 4.37 - 4.40 BB)
- minimaal opstelplaats aanrecht, kooktoestel, verwarmingstoestel en warmwatertoestel aanrecht + 1,5 m x 0,6 m, kooktoestel minimaal 0,6 x 0,6 m.
- Rolering (art. 6.15 BB)
- De woning heeft een voorziening voor de afvoer van afvalwater en focalen en wordt aangepoet op het openbare riool volgens NEN 3215.

Rc Vloer > 3,7 m² x K / W | Rc Gevel > 4,7 m² x K / W | Rc Dak > 6,3 m² x K / W

- H.S.B. casco met steenstrip bekleding gevel
- H.S.B. casco met houten bekleding gevel
- Begane grond systeem vloer
- Binnenwanden
- Kunststof kozijn, voorzien van HR+++ (triple glas)
- wm Aansluitpunt wasmachine
- dr Aansluitpunt droger
- RM Rookmelder, aangesloten op het elektranet
- mk Meterkast Indeling elektra volgens minimaal NEN 1010
- hmv hemelwater afvoer
- mv Ventilatie mechanische afvoer, ventilatieroosters conform ventilatieberekening
- riolering aansluiten op gemeentelijk riool

Laurens Sint Laurens	
fase	Wijziging op vergunning kavel 14
onderwerp	Situatie, plattegronden, doorsnede en gevelaanzichten type A3spb vrijstaand
datum wijzigingen	
aannemer	Bouwbedrijf Adriaanse
werksnummer	239000
bladnummer	BA14
schaal	A1+ 1:1000 1:100 1:50
datum	15-09-2024
WTS architecten Bellamyplein 9 4381 CG Vlieland	

