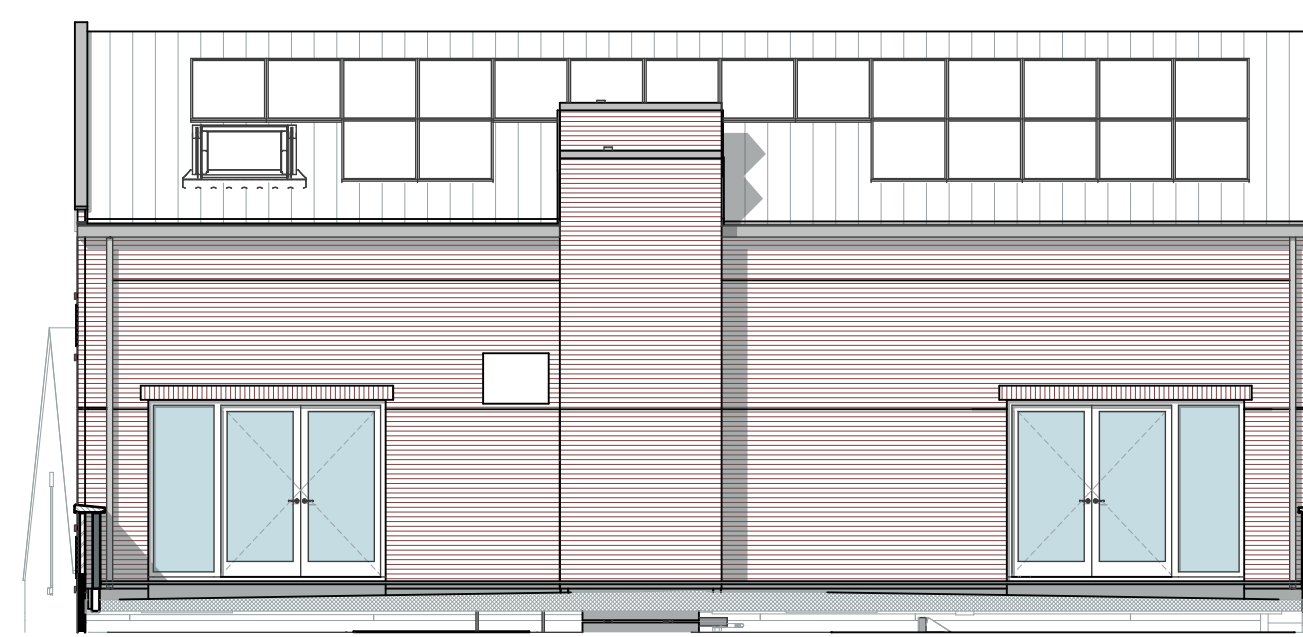




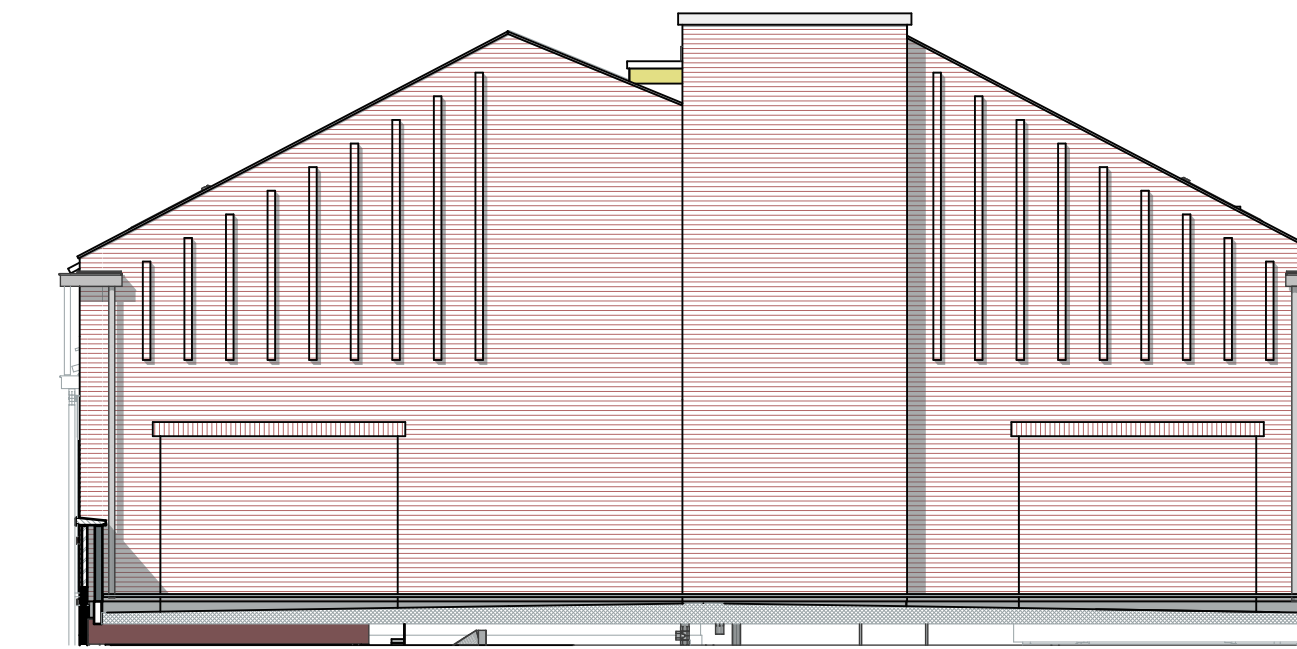
VOORGEVEL - BLOK B



ACHTERGEVEL - BLOK B



LINKERGEVEL (dakterras) - BLOK B



RECHTERGEVEL (dakterras) - BLOK B

Renvooi elektra

- schakelaar enkel
  - schakelaar serie
  - schakelaar wissel
  - wandcontactdoos enkel, inbouw (300mm x 4)
  - wandcontactdoos dubbel, horizontaal inbouw (300mm x 4)
  - wandcontactdoos bv warmtepomp
  - wandcontactdoos bv warmtepomp ventilatie unit
  - wandcontactdoos bv wasmachine (1550mm x 4)
  - wandcontactdoos bv wasdroger (1550mm x 4)
  - wandcontactdoos bv elektrische radiator (300mm x 4)
  - aanstuurpunt data voor call (300mm x 4)
  - aanstuurpunt zonnepomp (niet bedraad)
  - aanstuurpunt buitenventilator
  - aanstuurpunt Externostaat
  - aanstuurpunt OoD detectie
  - aanstuurpunt regeling mechanische ventilatie (radio frequentie afstandsbediening)
  - lichtpunt plafond
  - lichtpunt wand
  - lichtpunt wand badkamerbuis
  - schak
  - bedrader
  - aanstuurpunt bv ledpunt auto (loos)
  - test. uit
  - 0-omgep
- Alle symbolen voor keukens staan op de 0-tekening van de keukens

Renvooi symbolen

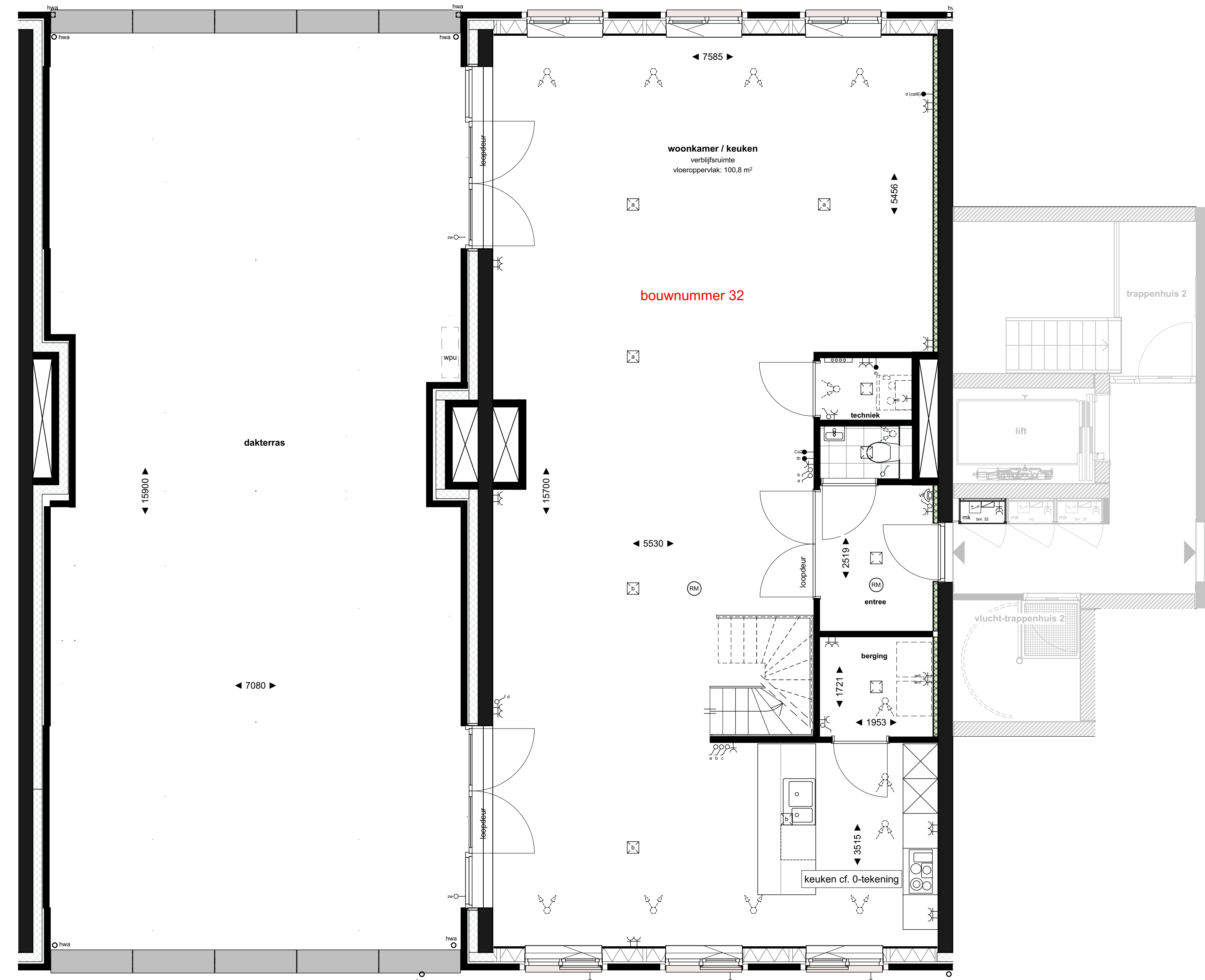
- warmtepomp
  - warmtepomp buiten-unit (2400mm x 1500mm)
  - warmtepomp ventilatie unit
  - mechanische ventilatie (wsk) unit
  - ventilator (koker) warmtepomp
  - ventilator aanvoer MV (plafond)
  - ventilator afvoer MV (plafond)
  - elektrische badkamer radiator
  - opwasmachine
  - wasdroger
- Ruimte voorzien van één of meerdere automatische rookmelders conform NEN 2555  
Exacte plaats n.l.b. volgens projectrichtlijnen.

- oppositie lichttechnische
- oppositie akoestische
- oppositie isolatie
- oppositie akoestische en isolatie

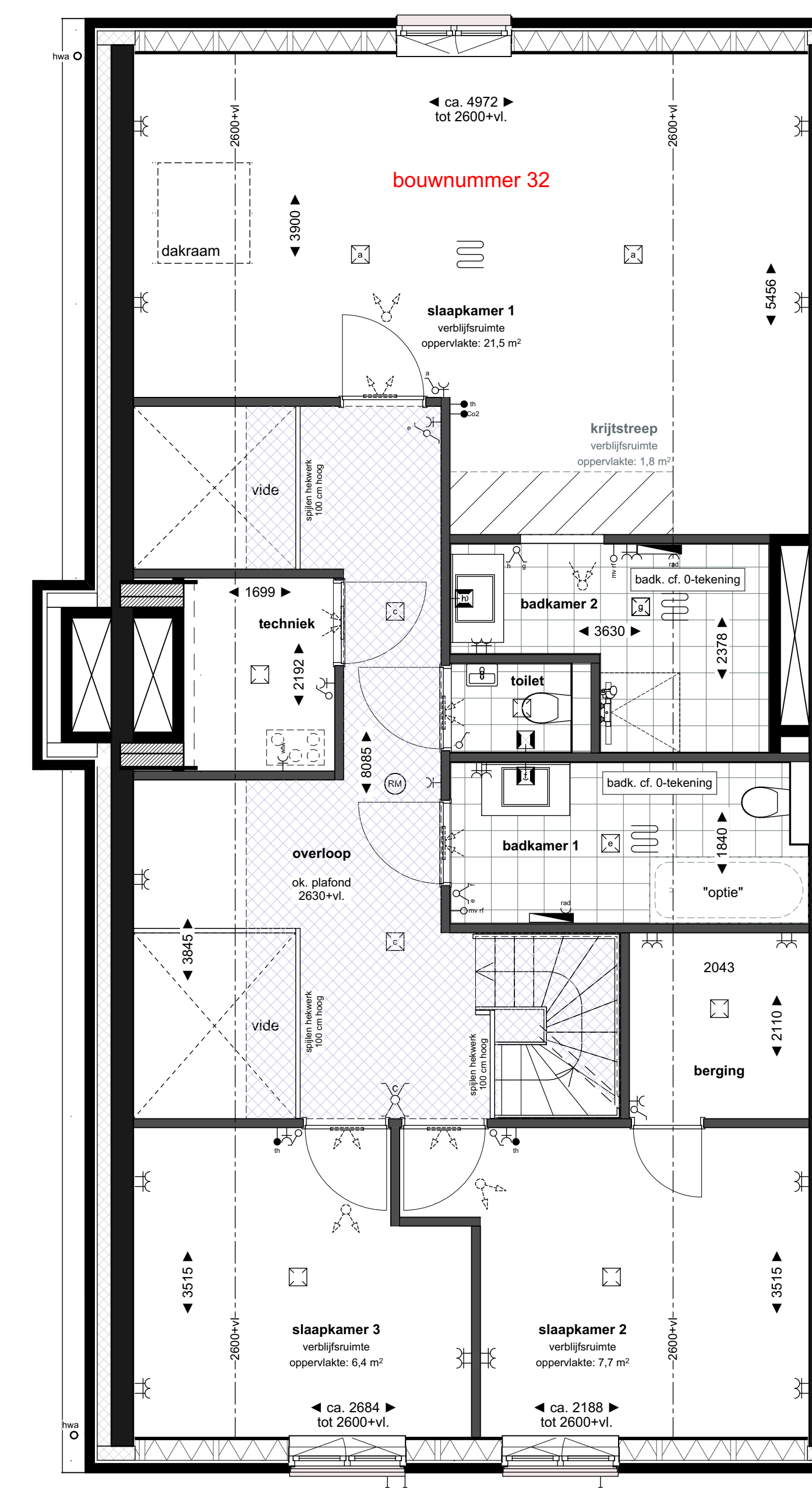
Renvooi materialen

- prefab beton, metaalwerk of lichte scheidingwand
- robuursteen, bijvocht hardener 20 mm
- gevelisolatie 100 mm
- HSB wand v.v. 2 x 12,5 mm gipsplaat
- HSB voorzetwand v.v. 12,5 mm gipsplaat
- Metaalplaat 100 mm v.v. gipsplaat
- Metaalplaat 100 mm v.v. gipsplaat en minerale wol
- i.h.w. gestorte betondek 250 mm
- vloerleges, conform afwerkstaat
- zone voorzien van verhoogd (gips)plafond
- onderkast parket + 200mm vloer

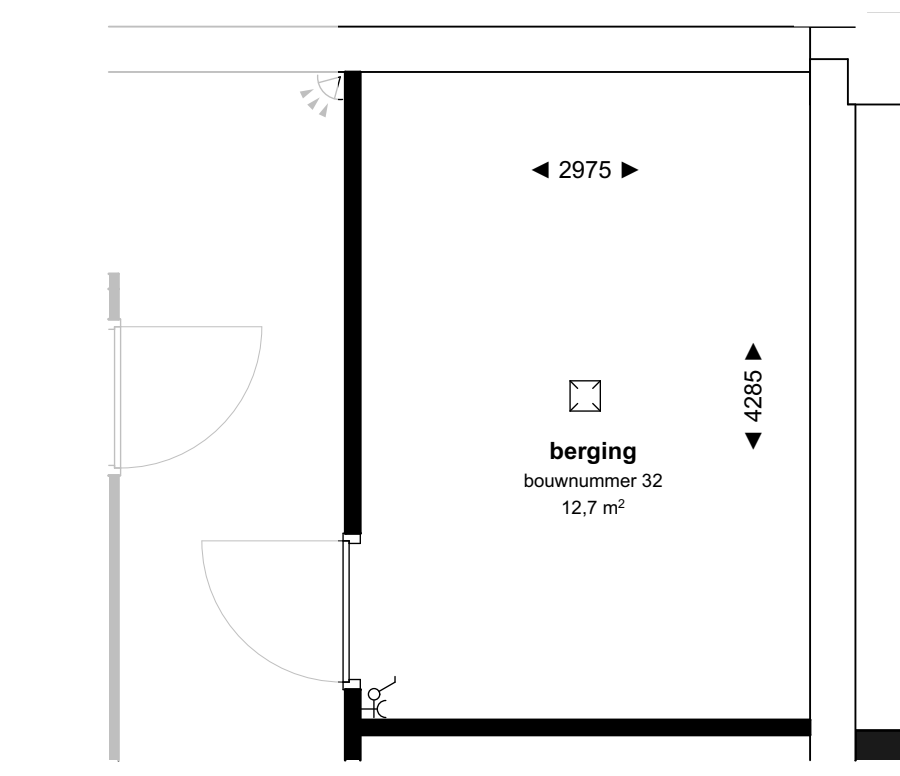
- Opmerkingen:**
- alle vloerplaten vooraf te plaatsen.
  - aan de maaiveldrand kunnen geen rechten worden ontleend.
  - maatvoering betreft ca. maaiveld en laaggeboven in referentievlak.
  - alle afmetingen, inclusief de afmetingen van de maaiveldrand, zijn indicatief.
  - alle afmetingen, inclusief de afmetingen van de maaiveldrand, zijn indicatief.
  - het is mogelijk dat niet alle symbolen van toepassing zijn op uw woningtype.
  - indeling van keukens conform 0-tekening leveringsstaat keukens.
  - badkamer en toilet conform 0-tekening leveringsstaat keukens.
  - opstelling materialen is indicatief.
  - schakelaars en contacten op ca. 1500mm en wandcontactdozen tot ca. 300mm boven de vloer.
  - wandcontactdozen bv. maximaal op ca. 100mm boven de vloer.
  - vloerplaten met een dikte van ca. 20mm boven de vloer.
  - oppervlaktewatervloerplaten gemiddeld tot 2000 x 400 mm, min. 1800 mm breed.



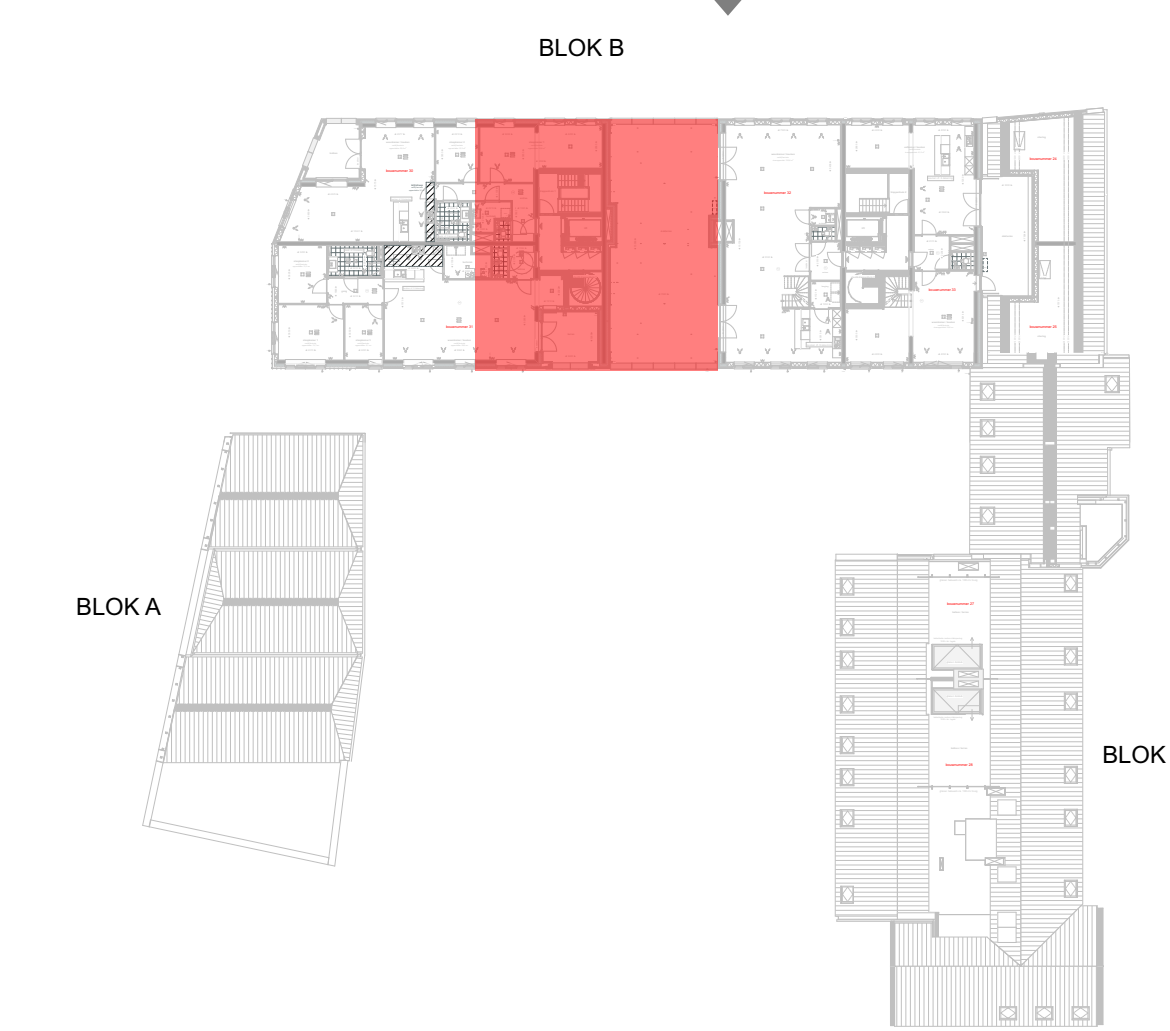
3e VERDIEPING 1:50



4e VERDIEPING 1:50



BERGING (kelder) 1:50



3e VERDIEPING 1:200



KELDER 1:200



BLAD  
**VK-32**  
PROJECT  
**De Zuidsingel, 34 appartementen en 4 herenhuizen**  
bouwnummer 32

ONDERDEEL  
Verkooptekening

DATUM  
09-11-2024